

POLOHA DUBNICE NAD VÁHOM V SYSTÉME MIEST A OBCÍ STREDNÉHO POVAŽIA

LOGISTICKÉ CENTRUM
NADMERNÁ DOPRAVA

TRADIČNÁ VIDIECKA
ZÁSTAVBA

EKODUKT

PRODUKČNÝ A
ZAMESTNANECKÝ
POTENCIÁL

SKLÁDKA ODPADU

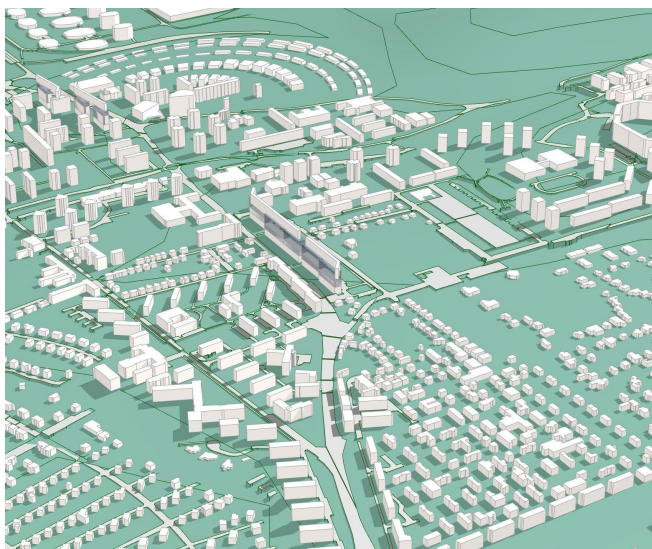
ZELENÁ OS MESTA

ŤAŽBA ŠTRKOPIESKOV

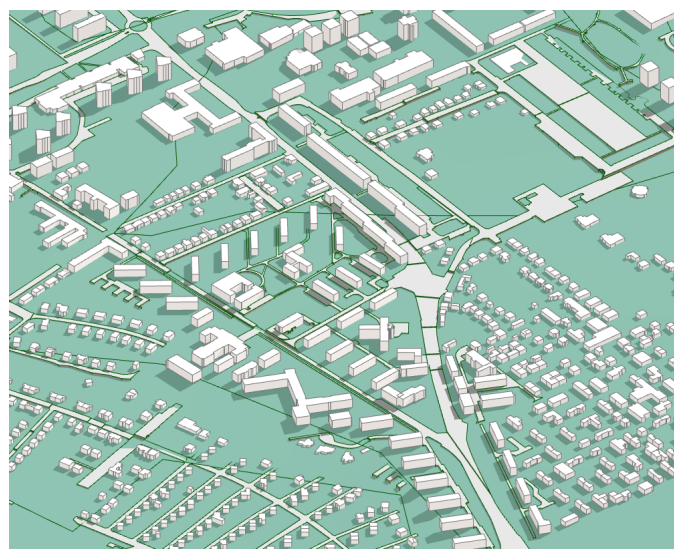
LOGISTICKÉ CENTRUM
NADMERNÁ DOPRAVA

NADREGIONÁLNA
REKREÁCIA

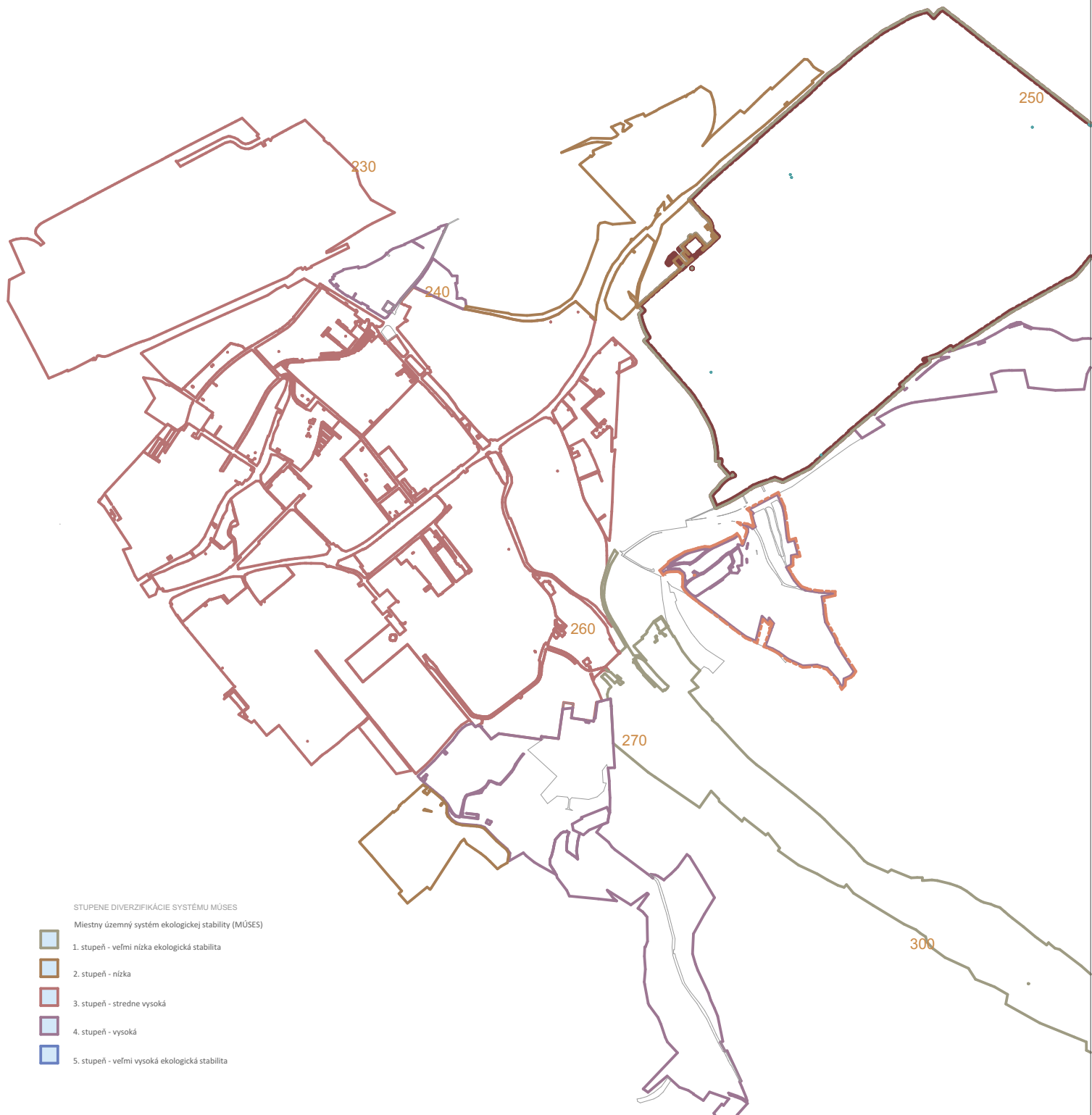
TRANZITNÁ DOPRAVA



Návrh na posilnenie centrálnej mestskej osi

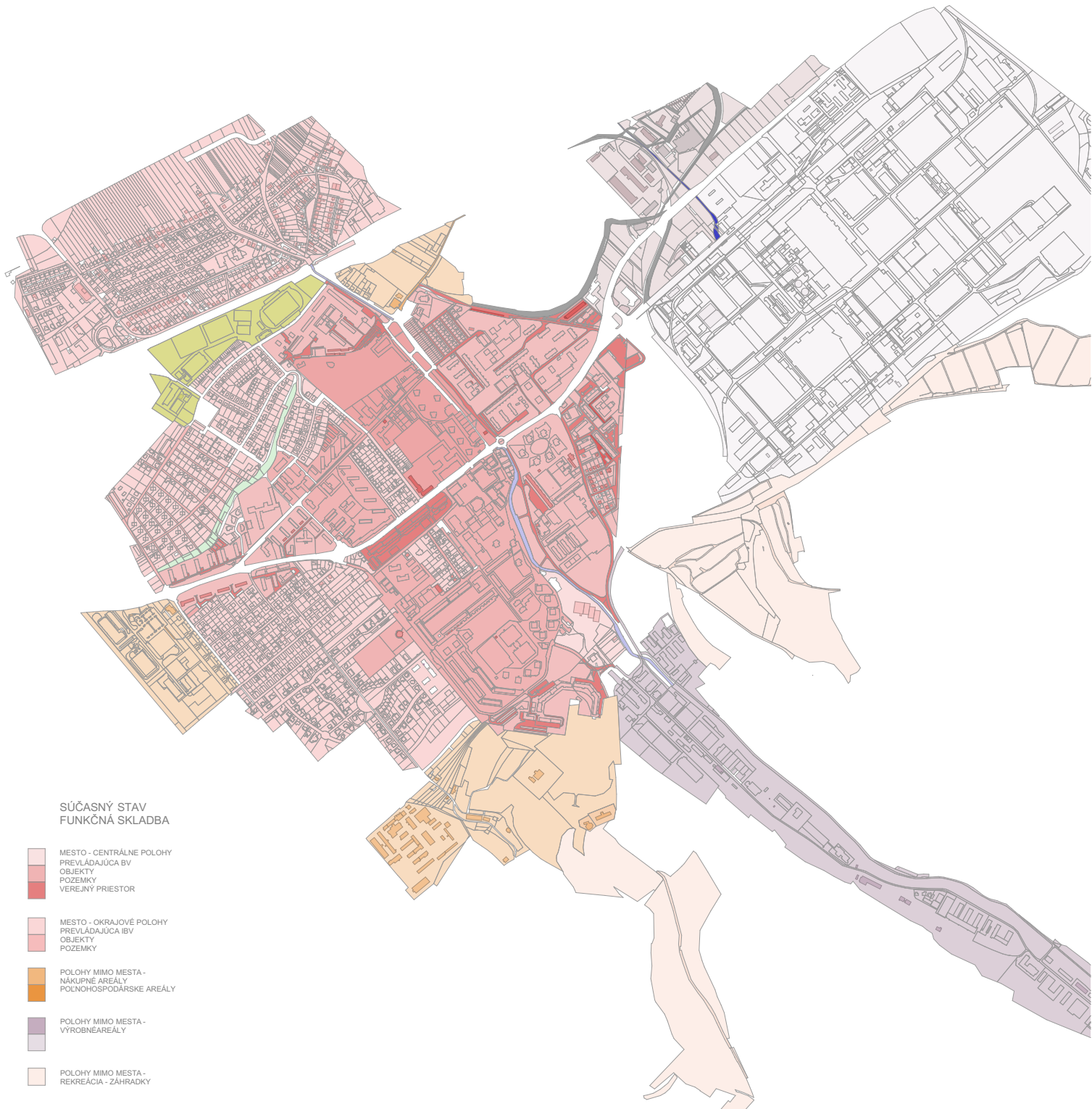


Súčasná hmotovo - priestorová štruktúra



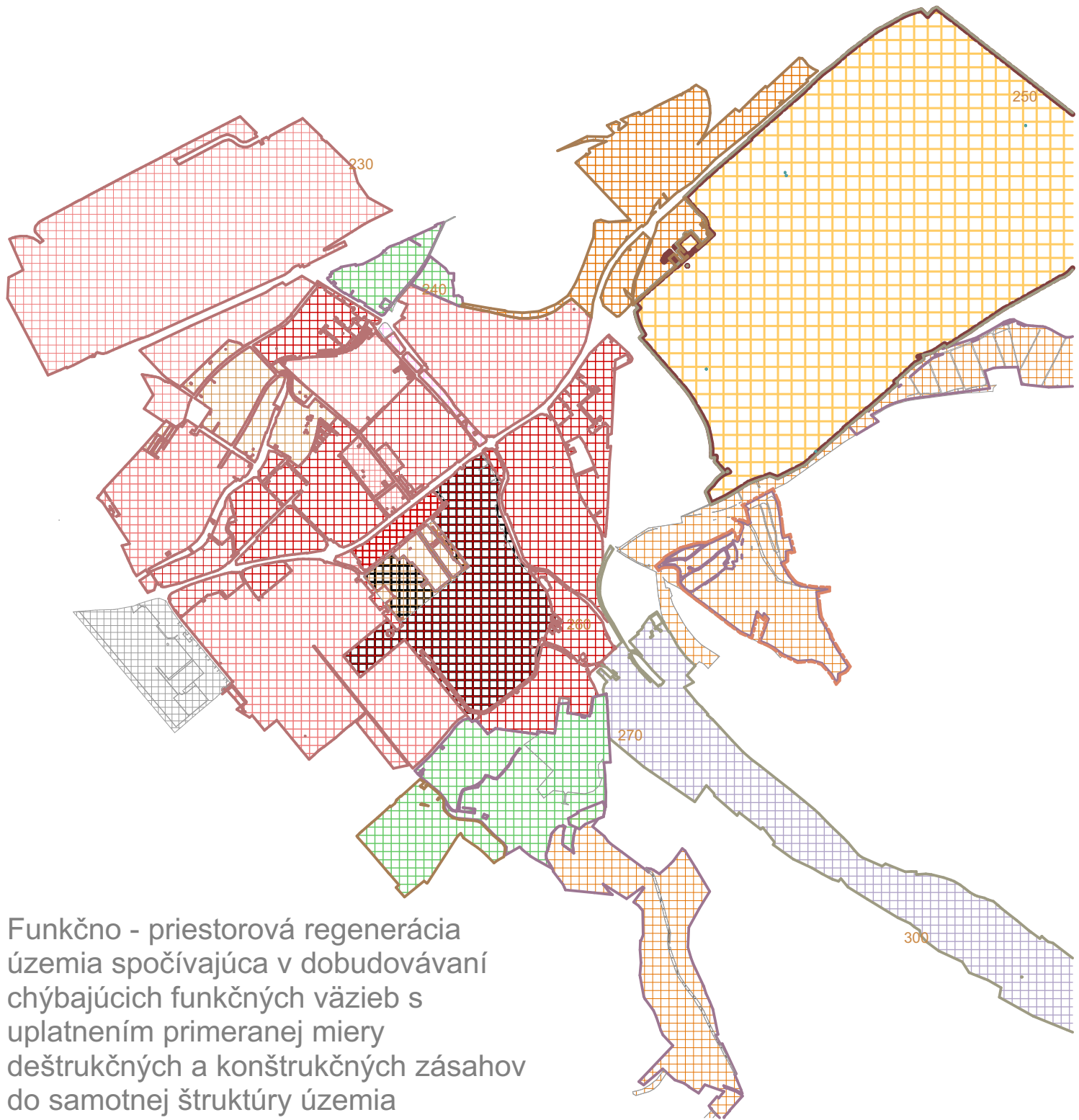
VÝKRES MIERY EKOLOGICKEJ STABILITY ÚZEMIA - STUPEŇ DIVERZIFIKÁCIE MÚSES

Na lokálnych úrovniach zvyšovať stupeň diverzifikácie postupným uplatňovaním ekologických zásad v organizácii a správaní sa v území



VÝKRES MIERY ATRAKTIVITY ÚZEMIA - POČETNOSŤ A RÔZNORODOSŤ FUNKČNÉHO PROFILU

Posilňovanie súčasného
chýbajúceho funkčného profilu,
ako základ regenerácie územia
súčasných mestských štruktúr



Funkčno - priestorová regenerácia územia spočívajúca v dobudovaní chýbajúcich funkčných väzieb s uplatnením primeranej miery deštruktívnych a konštrukčných zásahov do samotnej štruktúry územia

VÝKRES REGENERAČNÝCH ZÁSADOV PRE ZVÝŠENIE INTENZITY FUNKČNO - PRIESTOROVÝCH VZŤAHOV V ÚZEMÍ

SÚČASNÝ STAV MIERA FUNKČNEJ RÔZNORODOSTI

- 1. MONOFUNKČNÉ PROSTREDIE
- 2. MÁLO PESTRÉ PROSTREDIE
- 3. STREDNE PESTRÉ PROSTREDIE
- 4. PESTRÉ FUNKČNÉ PROSTREDIE
- 5. VYSOKO HODNOTNÉ FUNKČNÉ PROSTREDIE

REGENERAČNÉ ZÁSADY

- O. BEZ MOŽNOSTÍ ZÁSADU
- 1. REGENERAČIA PROSTREDIA MIMO HRANIC MESTA - K PRÍRODNÝM HODNOTÁM JE ŽIADÚCE PRIRADIŤ ENVIRONMENTÁLNE PRVKY S DŔAZOM NA EKOLOGICKÚ DOPRAVU
- 2. REGENERAČIA V ZELEŇÝCH FLOCHÁCH A MESTSKÝCH PARKOCH - K PRÍRODNÝM HODNOTÁM JE ŽIADÚCE PRIRADIŤ PRVKY REKREÁCIE, AKTÍVNEHO ŠPORTU A DOPLNKOVÝCH SLUŽIEB
- 3. REGENERAČIA NÁKUPNÝCH A SKLADOVÝCH AREÁLOV - K NOSNEJ FUNKCII OBEHU TOVARU A S TÝM SPOJENÝCH ZVÝŠENÝCH DOPRAVNÝCH NÁROKOV JE ŽIADÚCE POSILŇOVAŤ DŔAZ NA OCHRANU ŽIVOTNÉHO PROSTREDIA PRED NADMERNÝM HLUKOM, PRACHOM, SPLIDINAMI, ABY K FUNKCII OBCHODU BOLO MOŽNÉ RADIŤ AJ OSTATNÉ ČINNOSTI SPOJENÉ S TRVALÝM POBYTOM V TOMTO PROSTREDÍ - ODDYCHOVÉ ZÓNY, PRIESTORY PRE DETI - ŠKOLY, ŠKOLY, ADMINISTRATÍVU
- 4. MONOFUNKČNÉ AŽ MÁLO PESTRÉ OBYTNÉ PROSTREDIE V IBV I KBV - JE NUTNÉ POSILŇOVAŤ FUNKCIE SLUŽIEB, REKREÁCIE, ZAMESTNANECKÝCH PRÍLEŽITOSTÍ V ADMINISTRATÍVE, ČISTOM PRIEMYSLE A POD., SPOLU S DŔAZOM NA EKOLOGICKÉ A TRVALO - UDRŽATELNE HODNOTY PROSTREDIA, ENERGETICKEJ EFEKTÍVNOTI STAVEBNÉHO FONDU A POD.
- 5. MÁLO PESTRÉ AŽ PESTRÉ FUNKČNÉ PROSTREDIE CENTRÁLNYCH MESTSKÝCH POLŔH JE ŽIADÚCE NĚDALEJ ZDOKONALŇOVAŤ S DŔAZOM NA UPLATNENIE SA V TURISTICKOM RUCHU, STAROSTLIVOSTI PRI ZABEZPEČOVANÍ SOCIÁLNYCH A ZDRAVOTNÝCH SLUŽIEB OBYČANOV, STAROSTLIVOSTI O VEREJNÝ PRIESTOR A JEHO VYUŽITIE NA PREZENTÁCIU MESTA

PRIDANÁ HODNOTA - MIERA FUNKČNEJ PESTROSTI

- 1. MONOFUNKČNÉ PROSTREDIE
- 2. MÁLO PESTRÉ PROSTREDIE
- 3. STREDNE PESTRÉ PROSTREDIE
- 4. PESTRÉ FUNKČNÉ PROSTREDIE
- 5. VYSOKO HODNOTNÉ FUNKČNÉ PROSTREDIE