



Nadace dřvo pro život se záštitou
Ministerstva školství, mládeže a tělovýchovy
a Ministerstva průmyslu a obchodu vypisuje soutěž

Stavby s vůní dřeva 2015

Soutěž je určena studentům vyšších
odborných a vysokých škol. Soutěží se ve dvou
kategoriích, a to Návrhy dřevěných konstrukcí
a Návrhy moderních dřevostaveb.

Zpracujte soutěžní návrh,
přihlaste se a vyhraďte

**Titul Vítěz studentské soutěže
Stavby s vůní dřeva 2015.**

Finanční odměnu 10 000 Kč.

Pro první tři místa jsou dále připraveny hodnotné ceny
zaměřené na váš odborný růst.

Více informací o soutěži a cenách najdete
na www.drevoprozivot.cz
www.facebook.com/StavbySVuniDreva.

**Přihlášky do soutěže jsou přijímány
do 30. 6. 2015.**

Více informací vám podá Ing. Lenka Trandová
trandova@drevoprozivot.cz.



Ceny do soutěže věnovali:



SOUTĚŽNÍ PODMÍNKY

VYHLAŠOVATEL



Nadace dřevo pro život
www.DrevoProZivot.cz
www.facebook.com/StavbySVuniDreva

ZÁŠTITY



Ministerstvo školství, mládeže a tělovýchovy
Ministerstvo průmyslu a obchodu
Fakulta architektury, České vysoké učení technické v Praze
Fakulta lesnická a dřevařská, Česká zemědělská univerzita v Praze
Fakulta stavební, České vysoké učení technické v Praze
Fakulta stavební, Vysoká škola báňská - technická univerzita Ostrava
Fakulta stavební, Vysoké učení technické v Brně
Lesnická a dřevařská fakulta, Mendelova univerzita v Brně
Vyšší odborná škola a Střední průmyslová škola ve Volyni

PARTNEŘI



StoraEnso
Faber-Castell
SEMACZ s.r.o.
Mezinárodní stavební veletrh ForArch

SOUTĚŽÍCÍ

Soutěže se mohou zúčastnit pouze studenti terciárního sektoru vzdělávání v České a Slovenské republice (vyšší odborné a vysoké školy), kteří vypracovali odevzdaný soutěžní návrh ve statusu studenta. Soutěže se mohou zúčastnit i studenti, kteří v roce 2015 ukončili studium.



ÚVODNÍ SLOVO

Vážení studenti,

děkuji za Váš zájem o dřevo. Dřevo je dokonalý přírodní materiál, který si zaslouží náš obdiv. Lze bez nadsázky konstatovat, že se stalo přirozenou součástí našeho každodenního života a stalo se tím naším nepostradatelným a výjimečným společníkem. Jeho výjimečné postavení spočívá zejména v tom, že je obnovitelnou surovinou, a přestože se samo o sobě téměř nemění, neustále z něj vznikají nové, úžasnější stavby a konstrukce.

Mnozí z nás si často kladou otázku: Existují hranice jeho využití?

To byl také jeden z hlavních důvodů, proč se Nadace dřevo pro život rozhodla pořádat soutěž určenou studentům odborných škol s názvem „**Stavby s vůní dřeva**“.

Cílem je umožnit mladým začínajícím odborníkům ukázat světu své nápady, a jak doufám, i nové chápání dřeva jako stavebního materiálu. Podmínky této kategorie jsou úmyslně nastaveny tak, aby zde studenti bez obav z chybějících praktických zkušeností a bez nutnosti drahého technického vybavení měli možnost využít svoji obrazotvornost a tvořivost. Dáváme tak prostor mladým, ničím nespoutaným talentům.

Věřím, milí studenti, že to budete právě Vy, kteří posunete současné trendy v oblasti dřevěného stavění do netušených možností.

Přeji Vám a Vaším stavbám mnoho úspěchů.



Ing. Stanislav Polák
ředitel Nadace dřevo pro život



O SOUTĚŽI

Účelem soutěže je umožnit studentům využít své teoretické odborné znalosti v praxi a zároveň prezentovat veřejnosti své návrhy a originální nápady.

Odborná porota vybere tři vítězná díla ze všech přihlášených děl bez ohledu na kategorie.

Studentská soutěž „Stavby s vůní dřeva“ není ve vztahu k Soutěžnímu řádu ČKA architektonickou soutěží ani soutěžní přehlídkou.

Soutěž je rozdělena na dvě kategorie, a to na Návrhy dřevěných konstrukcí a Návrhy moderních dřevostaveb. **Soutěžící se mohou přihlásit do každé kategorie pouze s jedním dílem.**



SOUTĚŽNÍ KATEGORIE

Návrhy dřevěných konstrukcí

- Dřevěné stavební části občanských, obytných, dopravních, inženýrských, zemědělských, průmyslových nebo sakrálních staveb. Konstrukce určené do exteriéru.
(např. mosty, lávky, věže, rozhledny, přístřešky, střešní konstrukce apod.)

Návrhy moderních dřevostaveb

- Obytné a občanské stavby, které jsou z podstatné části tvořeny nosnou konstrukcí ze dřeva nebo z materiálů na bázi dřeva.
(např. rodinné domy, dvojdomky, řadové nebo bytové domy, školky, školy, nemocnice, kancelářské budovy apod.)



SOUTĚŽNÍ NÁVRHY

Požadované údaje a podklady pro přihlášení soutěžních návrhů

POVINNÉ ÚDAJE:

1. Úvodní strana

a) Dílo

- Název díla
- Zařazení do soutěžní kategorie
- Účel stavby

b) Soutěžící

- Jméno a příjmení
- E-mailová adresa (nebude publikováno)
- Telefon (nebude publikováno)

c) Škola

- Název školy, název fakulty
- Studijní obor
- Ročník studia, případně datum ukončení studia
- Podepsané čestné prohlášení: **PROHLÁŠENÍ SOUTĚŽÍČÍHO** (viz poslední strana tohoto dokumentu)



2. Dokumenty (soubory)

A. Dokumenty pro kategorii NÁVRHY DŘEVĚNÝCH KONSTRUKCÍ

- **TECHNICKÉ VÝKRESY NÁVRHU STAVBY**
 - Situace stavby – měřítko 1:500
 - Řez stavbou – měřítko 1:50
- **VÝTVARNÉ A VIZUÁLNÍ ZPRACOVÁNÍ NÁVRHU STAVBY**
 - Nejméně dva pohledy na stavbu – měřítko 1:50
 - Návrh, který vykreslí celkovou představu o vnějším architektonickém řešení objektu. (Tento návrh může být vytvořen v jakémkoli vizualizačním programu. Modely nebudou přijímány k posouzení.)
- **TECHNICKÉ ŘEŠENÍ NÁVRHU**
 - Statický výpočet konstrukce
 - Technické řešení a využití stavebních materiálů
 - Zpráva popisující koncepci navrženého řešení

B. Dokumenty pro kategorii NÁVRHY MODERNÍCH DŘEVOSTAVEB

- **TECHNICKÉ VÝKRESY NÁVRHU STAVBY**
 - Situace stavby – měřítko 1:500
 - Půdorys všech podlaží stavby – měřítko 1:50
 - Řez stavbou – měřítko 1:50
- **VÝTVARNÉ A VIZUÁLNÍ ZPRACOVÁNÍ NÁVRHU STAVBY**
 - Nejméně dva pohledy na stavbu – měřítko 1:50
 - Návrh, který vykreslí celkovou představu o vnějším architektonickém řešení objektu. (Tento návrh může být vytvořen v jakémkoli vizualizačním programu. Modely nebudou přijímány k posouzení.)
- **TECHNICKÉ ŘEŠENÍ NÁVRHU**
 - Technické řešení a využití stavebních materiálů
 - Environmentální vyhodnocení návrhu budovy
 - Zpráva popisující koncepci navrženého řešení



ZPŮSOB ODEVZDÁNÍ

Do soutěže budou přijaty pouze takové návrhy, **kteřé obsahují všechny povinné údaje včetně stanovených měřítek výkresů.**

Soutěžní díla musí být při odevzdání do soutěže kompletní, včetně úvodní strany. Dokumenty musí být řazeny podle pořadí uvedeného v kapitole „Soutěžní návrhy“. Pro zaručení objektivního hodnocení zaslanych prací nesmí být identifikace soutěžícího uvedena jinde než na úvodní straně.

Soutěžící zašle své dílo vytištěné poštou na adresu:
Nadace dřevo pro život, PO POX č. 6, 276 01, Mělník, a **současně elektronicky** (ve formátu PFD nebo JPG) na adresu trandova@drevoprozivot.cz, a to **nejpozději do 30. 6. 2015.** Pro zaslání poštou rozhoduje termín na razítku pošty, pro zaslání elektronicky rozhoduje datum přijetí emailu. Pro přijetí díla do soutěže je nezbytné dodržet stanovené datum jak pro listovní, tak i pro elektronické podání.



ODBORNÁ POROTA

Odborná porota je sestavena z nezávislých odborníků v oboru stavebnictví. Složení odborné poroty bude zveřejněno po uzavření přihlašování na těchto stránkách:

www.DrevoProZivot.cz

www.facebook.com/StavbySVuniDreva



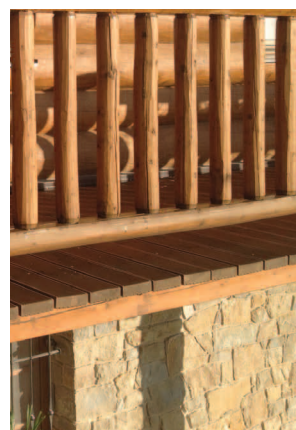
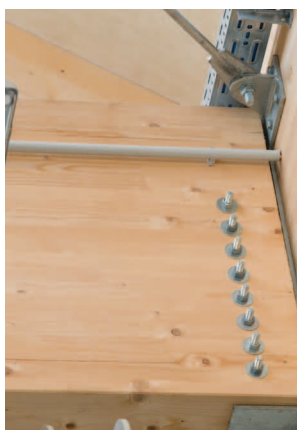
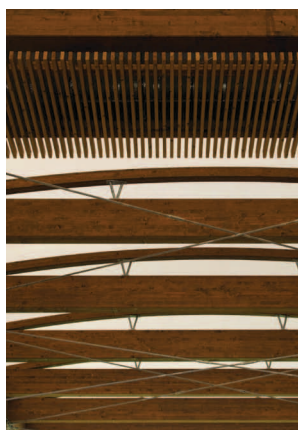
HODNOCENÍ ODBORNÉ POROTY

Každý z porotců hodnotí návrhy na základě svých subjektivních odborných názorů, přičemž posuzuje všechny návrhy samostatně, nezávisle na ostatních členech poroty. Přidělení bodů od jednotlivých porotců je anonymní. U každého návrhu bude prezentován pouze součet všech bodů získaný od všech porotců.

Úkolem členů odborné poroty je přidělit body každému přihlášenému návrhu v následujících oblastech:

- **VÝTVARNÉ ZPRACOVÁNÍ NÁVRHU** – hodnotí se vzhled návrhu stavby, kterou návrh představuje, a současně také estetická kvalita zpracování návrhu.
- **TECHNICKÁ KVALITA VÝKRESU** – hodnotí se technicky správně provedené zpracování a současně proveditelnost navrhovaného řešení.
- **ORIGINALITA** – hodnotí se originální myšlenka celého návrhu i zpracovaných jednotlivých dílčích dokumentů.

V případě rovnosti bodů rozhoduje oblast „originalita“ a v případě opětovné rovnosti následuje hlasování porotců mezi díly se stejným počtem bodů.



VYHLÁŠENÍ VÍTĚZŮ

Slavnostní vyhlášení vítězů proběhne 18. 9. 2015 na Mezinárodním stavebním veletrhu FOR ARCH. Soutěžícím bude poskytnuta vstupenka na tento veletrh a budou pozváni na společenské setkání spojené s rautem.



ODMĚNY PRO VÍTĚZE V SOUTĚŽI

V soutěži budou udělena tato ocenění:

CENA NADACE

- Vítěz získá titul „Vítěz studentské soutěže Stavby s vůní dřeva 2015“ a pod tímto titulem si může přihlásit svoje návrhy do ankety „Dřevěná stavba roku“.
- Finanční odměna 10 000 Kč.

ODMĚNY PRO SOUTĚŽÍCI NA PRVNÍM, DRUHÉM A TŘETÍM MÍSTĚ

- Unikátní dřevěný diplom.
- Třídenní exkurze do výrobních závodů Stora Enso v Rakousku s návštěvou realizovaných CLT projektů.
- Speciální kolekce technických a uměleckých výrobků Faber-Castell pro mladé návrháře, architekty a designéry v hodnotě 8000 Kč.
- Licence programu SEMA na jeden rok včetně jednodenního školení tohoto programu.

CENY ŠKOL

Soutěžící, kteří získají ocenění v soutěži Stavby s vůní dřeva 2015, mohou získat ocenění udělené vlastní školou.

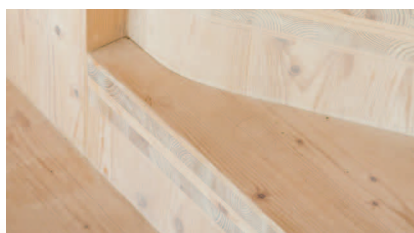
ODMĚNA PRO VŠECHNY ÚČASTNÍKY SOUTĚŽE

Pozvánka na slavnostní vyhlášení vítězů, po kterém se bude konat raut se zástupci významných dřevozpracujících podniků.

ZVLÁŠTNÍ OCENĚNÍ NADACE

Vyhlašovatel si vyhrazuje právo na udělení zvláštního ocenění pro soutěžní návrh, který bude vynikat kombinací těchto kritérií:

- originalnost
- funkčnost
- odborná úroveň provedení.



TERMÍNY

Odevzdání návrhů

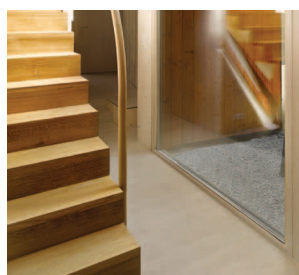
do 30. 6. 2015

Hodnocení poroty

28. 7. – 10. 8. 2015

Slavnostní předávání cen vítězům a společenské setkání se zástupci významných podniků

18. 9. 2015



KONTAKTY

Vyhlašovatel soutěžní ankety

Název: Nadace dřevo pro život

web: www.DrevoProZivot.cz

www.facebook.com/StavbySVuniDreva

Kontaktní adresa:

Nadace dřevo pro život, PO BOX 6, 276 01 Mělník

Zpracovatel soutěžních podmínek a vedoucí projektu

Jméno: Ing. Lenka Trandová

Tel: +420 733 506 525

E-mail: trandova@drevoprozivot.cz



PROHLÁŠENÍ SOUTĚŽÍČÍHO

Soutěžící čestně prohlašuje, že souhlasí s těmito soutěžními podmínkami.

Soutěžící čestně prohlašuje, že je oprávněn udělit Vyhlášovateli souhlas k užití majetkových autorských práv vztažených k přihlášenému soutěžnímu dílu a je oprávněn udělit souhlas se zpracováním přihlášených podkladů pro účely propagace a medializace tohoto ročníku studentské soutěže i ročníků následujících. Autor díla čestně prohlašuje, že přihlášením soutěžního díla neporušuje autorská a jiná práva třetích osob.

Všichni Soutěžící udělují Vyhlášovateli souhlas k užití majetkových autorských práv vztažených k přihlášeným soutěžním dílům a udělují souhlas se zpracováním přihlášených podkladů pro účely propagace a medializace tohoto ročníku soutěžní ankety i ročníků následujících. Užití autorského díla pro jiné účely, mimo rámec studentské soutěže a ankety Dřevěná stavba roku, je však vázáno na výslovné svolení autorů. Při využití celého soutěžního díla anebo jeho výkresových, obrazových a textových částí budou tyto podklady vždy prezentovány společně se jménem Autora díla.

Soutěžící jsou si vědomi toho, že přihlášená díla mohou být publikována na internetu, kde budou volně dostupná k nahlédnutí a mohou tak inspirovat laickou i odbornou veřejnost.

Soutěžící prohlašuje a zavazuje se k tomu, že se v případě získání ocenění dostaví v daném termínu a čase na slavnostní předávání cen a získané ceny převezme. V případě, že se nemůže osobně dostavit sám Autor díla (soutěžící), pověří převzetím cen jinou osobu. Vyhlášovateli zašle o tomto pověření zprávu a kontaktní údaje dané osoby.

Pokud se Soutěžící, který byl vyzván k převzetí ceny, ani jeho zástupce nedostaví na slavnostní předání ceny, ztrácí nárok na získání odměny Nadace. Ostatní ceny si může osobně převzít v termínu a v místě dle pokynů vyhlášovatele.

