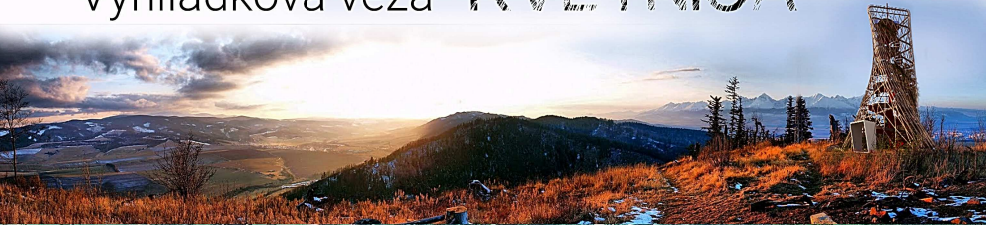


Vyhliadková veža KVEŤNICA



SITUÁCIA ŠIRŠIE VZŤAHY

SITUÁCIA 1:250



IDEA:

1. ZAČLENÍ VEŽU DO OKOLITÉHO PROSTREDIA
2. JEDNODUCHÁ KONŠTRUKCIA
3. VYTVOŘÍ MALÝ PRIESTOR PRE EXPOZÍTY

RIEŠENIE:

1. HLAVNÉ NOSNÉ JADRO VEŽE JE V TVARE ŠTYLIZOVANÉHO KMEŇA IHLIČNATEHO STROMU

BOL ZVOLEŇEN ORGANICKÝ TVAR OPLÁŠTENIA KONŠTRUKCIE VEŽE Z LANOVÉJ SIEŤE, KTORÁ BY MALA BYŤ ZÁKLADOM PRE OBRABENIE VEŽE ZELENĽOU

2. STATICKÝ PRINCÍP KONŠTRUKCIE JE VLASTNĚ LEN VERTIKÁLNY OCELOVÝ PRVOK PODPORENÝ SÚSTAVOU LAN ZABEZPEČUJÚC CH VAČŠIU STABILITU

3. NA NIEKOTRÝCH PODLAŽIACH VEŽE JE VYTVOŘENÝ NA PODESTE MALÝ PRIESTOR PRE VYSTAVENIE ARCHEOLOGICKÝCH EXPOZÍTOV Z BLÍŽKEHO OKOLIA

SCHEMA

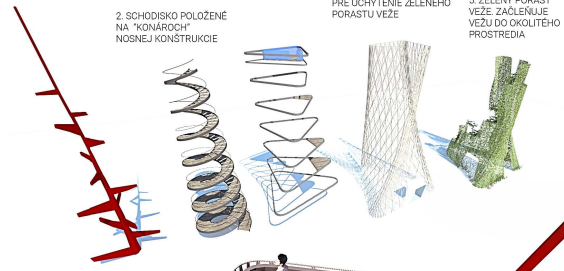
CELKOVÉ RIEŠENIE

1. NOSNÁ KONŠTRUKCIA V TVARE IHLIČNATEHO STROMU

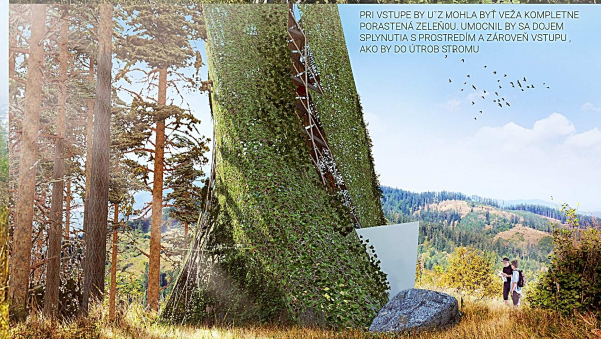
3. OCELOVÉ "SKRUŽE" TVORIA NOSNÚ SÚSTAVU PRE LANOVÚ SIEŤ. NA PODLAŽIACH 1,2,3,4,5 JE VYTVOŘENÝ PRIESTOR PRE VYSTAVENIE ARCHEOLOG. EXPOZÍTOV

4. LANOVÁ SIEŤ SLUŽÍ A ZAROVŇ JE PODKLADOM PRE UCHYTENIE ZELENÉHO PORASTU VEŽE

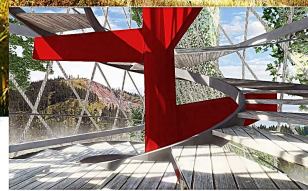
5. ZELENÝ PORAST VEŽE ZAČLENJE VEŽU DO OKOLITÉHO PROSTREDIA



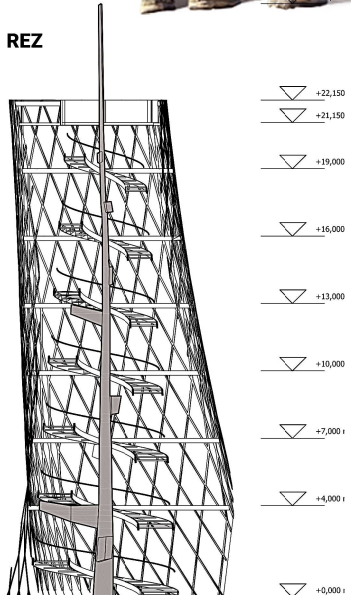
PRI VYSTUPE NA VEŽU MÁ NAVŠTEVNÍK STÁLE MOŽNOSŤ VYHĽADŤ NA OKOLIE A ZÁŽITOK Z MENIACEJ SA PERSPEKTÍVY



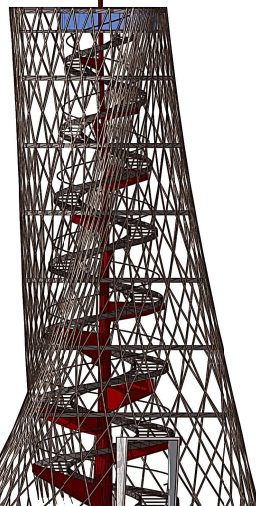
PRI VSTUPE BY UŽ MOHLA BYŤ VEŽA KOMPLÉTNE PORASTENÁ ZELENĽOU. UMOCŇIL BY SA DOJEM SPŤNYŤIA S PROSTREDÍM A ZAROVŇ VSTUPU, AKO BY DO ŤTROB STROMU



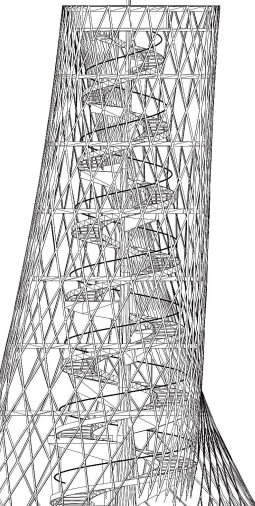
REZ



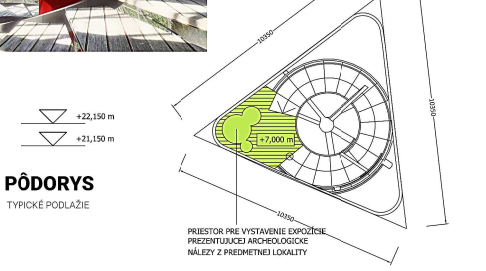
POHĽAD NA HLAVNÝ VCHOD



POHĽAD NA BOČNÝ



PŮDORYS TYPICKÉ PODLAŽIE



PŮDORYS

