

ETAPA 1
Výstavba bytového domu Pari na Párikovej ulici a dočasného parkoviska na Košickej ulici. Vysadenie parku pred bytovým domom Pari.
Možnosť vytvorenia dočasného parku, ktorý by vytváral pridanú hodnotu na nevyužitom, južnom cípe pozemku. Možnosť dočasne prenajímať existujúce kancelárske budovy na Košickej ulici.

ETAPA 2
Rekonštrukcia objektu Pradiarne a výstavba príslušného podzemného parkoviska. Aktivácia územia vytvorením námestia s prepojením na občiansku vybavenosť situovanú v Pradiarni.

ETAPA 3
Výstavba bytových domov na Párikovej ulici s príslušajúcim podzemným parkoviskom, slúžiacim pre budované objekty a bytový dom PARI. Vytvorenie hlavného vstupu do územia a zariadenie námestia. Výstavba ikony - obytné veže.



ZELENÉ OPLIETENIE
Vegetačné dočasné ploty oddeľujúce funkčné priestory od staveniska

KREATÍVNE PLOTY
Kreatívne stvárnené ploty oddeľujúce stavenisko od verejných priestorov

DOČASNÝ PARK
Využitie južného cípu pre dočasný park, ktorý bude pomáhať budovať celomestský význam Cvernovky už počas výstavby

PLUG AND PLAY
Plug and play princíp postupného budovania nadväzujúcich verejných priestorov



ETAPA 4
Výstavba bytových domov na Párikovej ulici s príslušajúcim podzemným parkoviskom. Uzatvorenie poloverejného vnitrobloku od Košickej ulice.

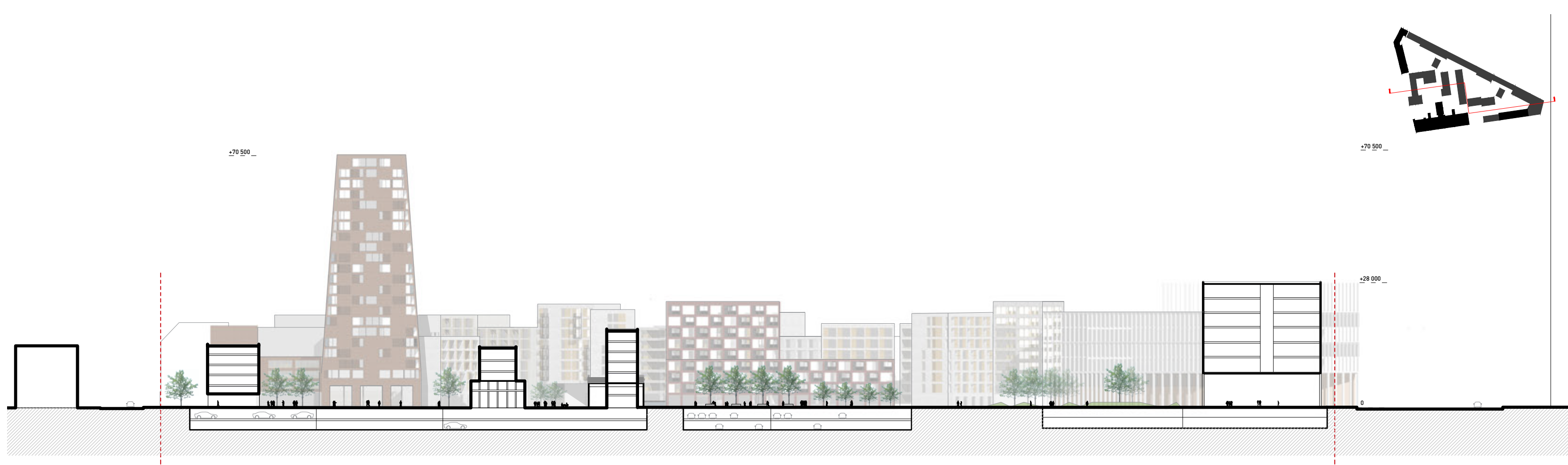
ETAPA 5
Výstavba obytných domov na mieste bývalých kancelárií na Košickej ulici s príslušajúcim podzemným parkoviskom. Zariadenie "uličky" výstavbou polyfunkčného objektu na mieste bývalej Farbiarne kombinujúceho bývanie s občianskou vybavenosťou v zvýšenom parter. Zariadenie druhého poloverejného vnitrobloku.

ETAPA 6
Výstavba administratívneho objektu s príslušajúcim podzemným parkoviskom. Uzatvorenie bloku, dokončenie peších prepojení na križovatku Košická - Príevozská a finálne zariadenie verejných priestorov.



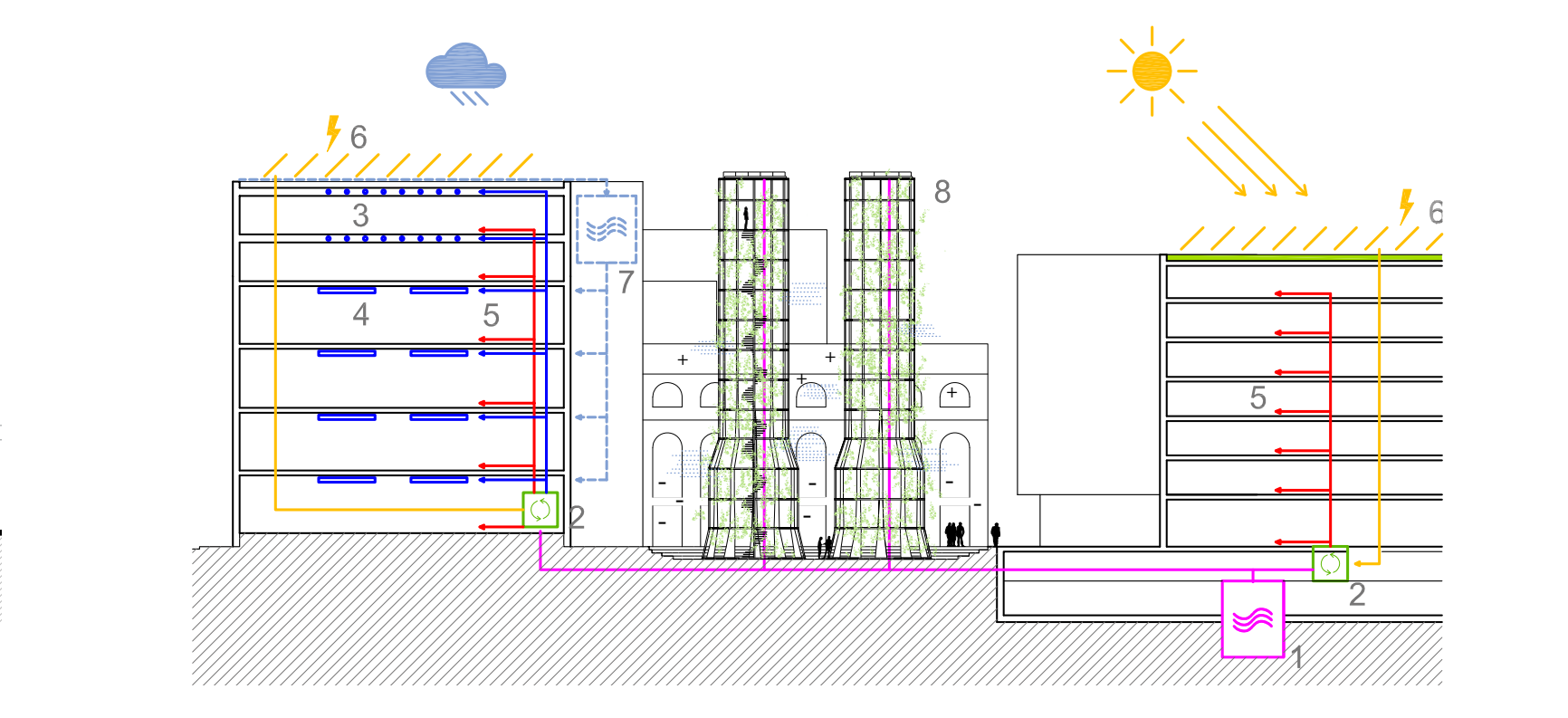
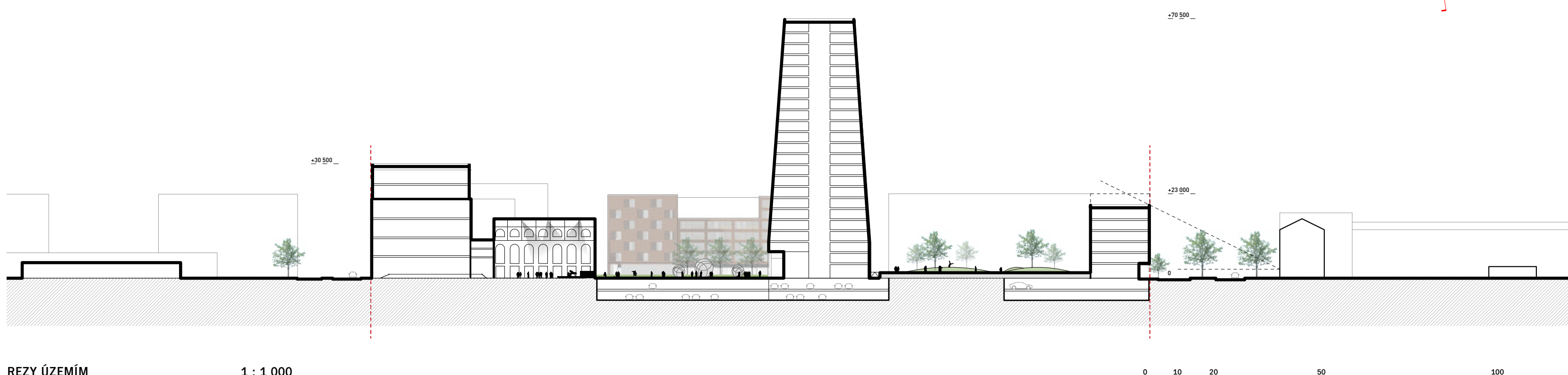
HLAVNÝ VSTUP

"Hlavný vstup do Cvernovky je tam, kde bol vždy, urbanistické riešenie zároveň drží ulicu i otvára vnútroblok Cvernovky okolo"



POHľad NA CHLADIARENSKÉ VEŽE A ULÍČKU

Pre optimalizáciu energetických nárokov Pradiarne je použité tepelné čerpadlo napojené na pôvodnú studňu. Vodný systém je prepojený s chladenými stropmi v kancelárskych priestoroch. V zime prevádzkové bude voda v systéme rekuperácie použitá pre napájanie radiátorov a podlahového vykurovania. Fotovoltaické články znižujú celkovú spotrebu energie. Bývalá podlarna nádrž bude použitá ako zberník pre dažďovú vodu, ktorá sa použije pri splachovaní WC. Chladiarenské veže sú porastené zeleňou, ktorá prispieva k redukcii teploty vo verejných priestoroch a zlepšuje jeho klimu. Zelené bude zavlažovaná vodou zo studne.



ENERGETICKÝ KONCEPT

REZY ÚZEMÍM 1 : 1 000

FRAGMENT: PRADIARĚN A SILOCENTRÁLA

Pradiareň, kultúrna pamiatka a ikona Cvernovky spolu so silocentrálou, vytvárajú nové dynamo kultúrne-spoločenského života novej Cvernovky

FRAGMENT: CHLADIARENSKÉ VEŽE

Chladiarenské veže – „zelené pľúca“ Cvernovky, ochladzujú verejný priestor a vytvárajú modernú ekologicko-technologickú atrakciu areálu

FRAGMENT: KOMÍN - IKONA

Landmark – veža „komín“ je nielen viditeľnou značkou Cvernovky zo širokého okolia, ale jej parter zároveň pôsobí mestotvorne a miestotvorne

FRAGMENT: FARBAREN

Na stope jednej z najhodnotnejších a najstarších objektov pôvodného areálu navrhujeme reinterpartáciu Farbiarne do podoby novej haly, ktorá poskytuje priestor pre najdôležitejšie funkcie občianskej vybavenosti bloku, škôlku, jasle, klub detí, kaviarne, reštauráciu. Objekt integruje zároveň funkciu bývania dvoma bytovými domami.

NADSTAVBA - ADMINISTRATÍVA

PRADIARĚN - ADMINISTRATÍVA

PARTER - OBČIANSKA VYBAVENOSŤ

Galéria, Vstupy do administratívy, Reštaurácia, Prenajímateľné plochy

SILOCENTRÁLA - "MOTOR"

Multifunkčný priestor pre kultúrne podujatia a eventy

BÝVANIE

PARTER - OBČIANSKA VYBAVENOSŤ

Prenajímateľné plochy

BÝVANIE

PARTER - OBČIANSKA VYBAVENOSŤ

Škôlka, Jasle, Klub detí a mládeže, Fitnesscentrum, Reštaurácia, Kaviareň

"Ulička, komorný znovuzobudovaný priestor žijúci od rána škôlkou, poobede klubom detí, večer barmami, kaviarňami reštauráciami"



CENTRÁLNY VEREJNÝ PRIESTOR



ULÍČKA