

„Cvernovka 2.0 ponúka širokú paletu zšitkov plných objavovania a prekvapení, komorných i veľkorysých priestorov, momentov vrstvenia, otvárania, stúpania i klesania...“

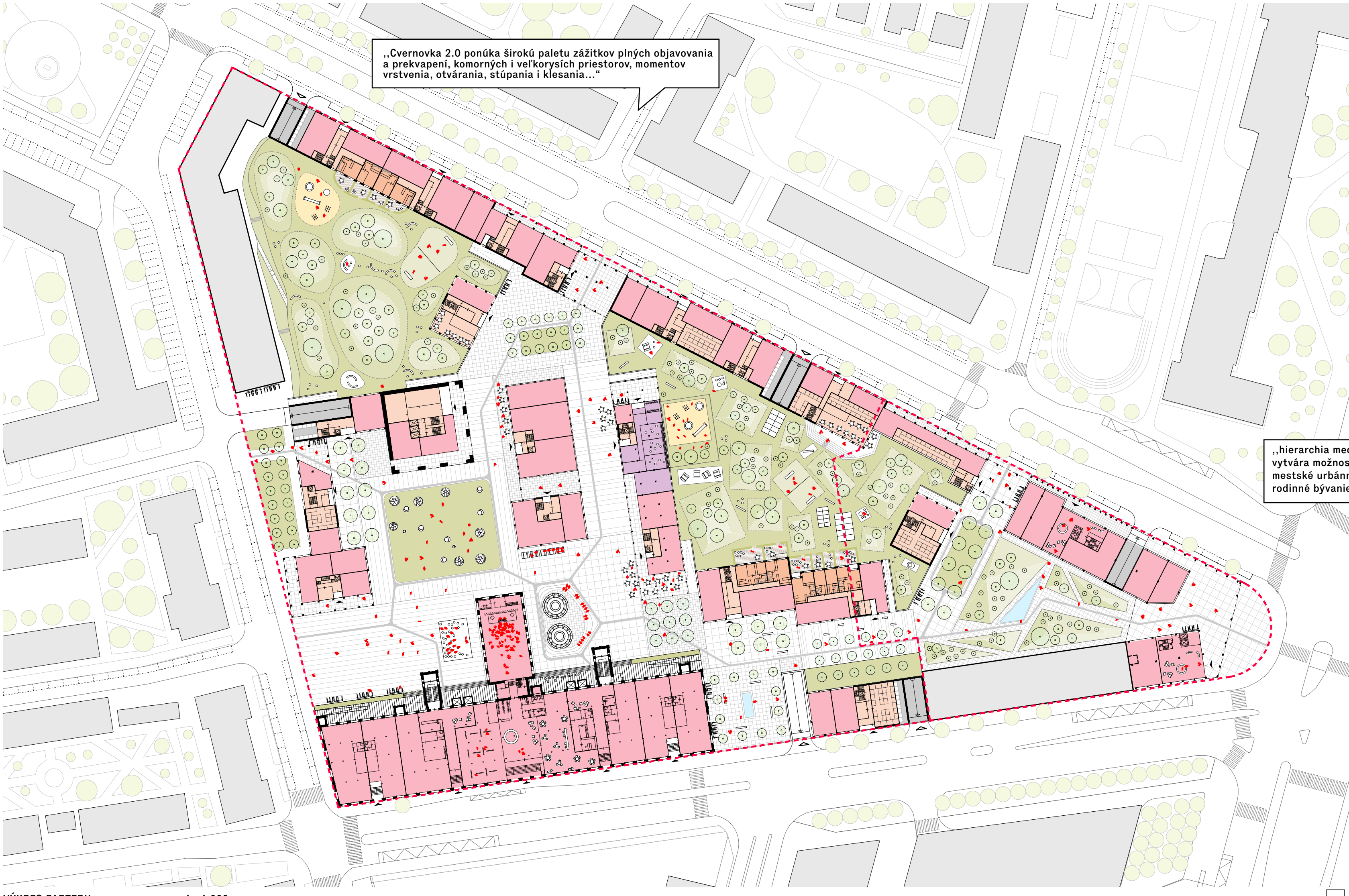


CENTRÁLNY VEREJNÝ PRIESTOR

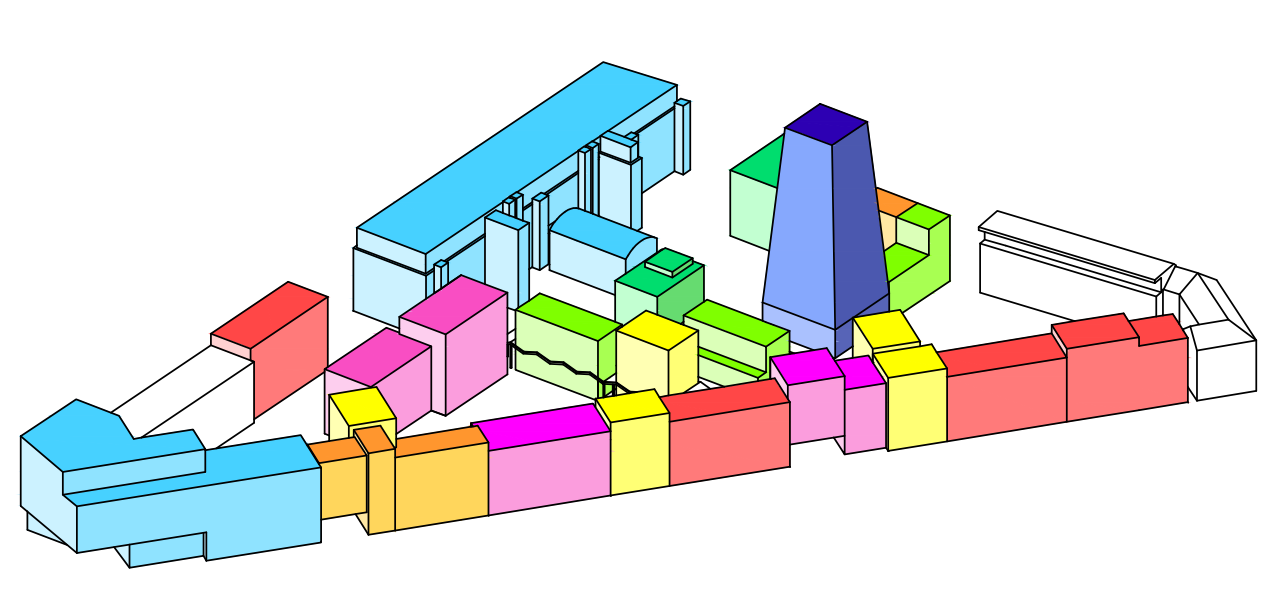
„hierarchia medzi verejnými a poloverejnými priestormi, vytvára možnosť výberu bytov podľa svojej potreby, mestské urbánne byty pre mladých pri námestí i komorné rodinné bývanie s vlastným dvorom“



POLOVEREJNÝ DVOR

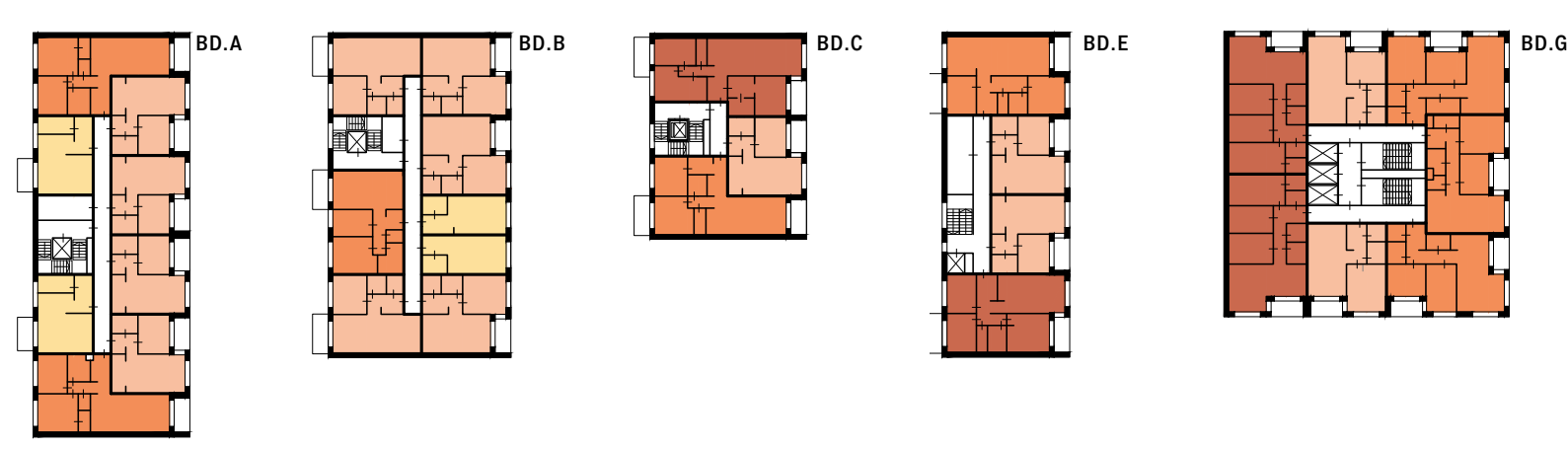


VÝKRES PARTERU 1 : 1 000



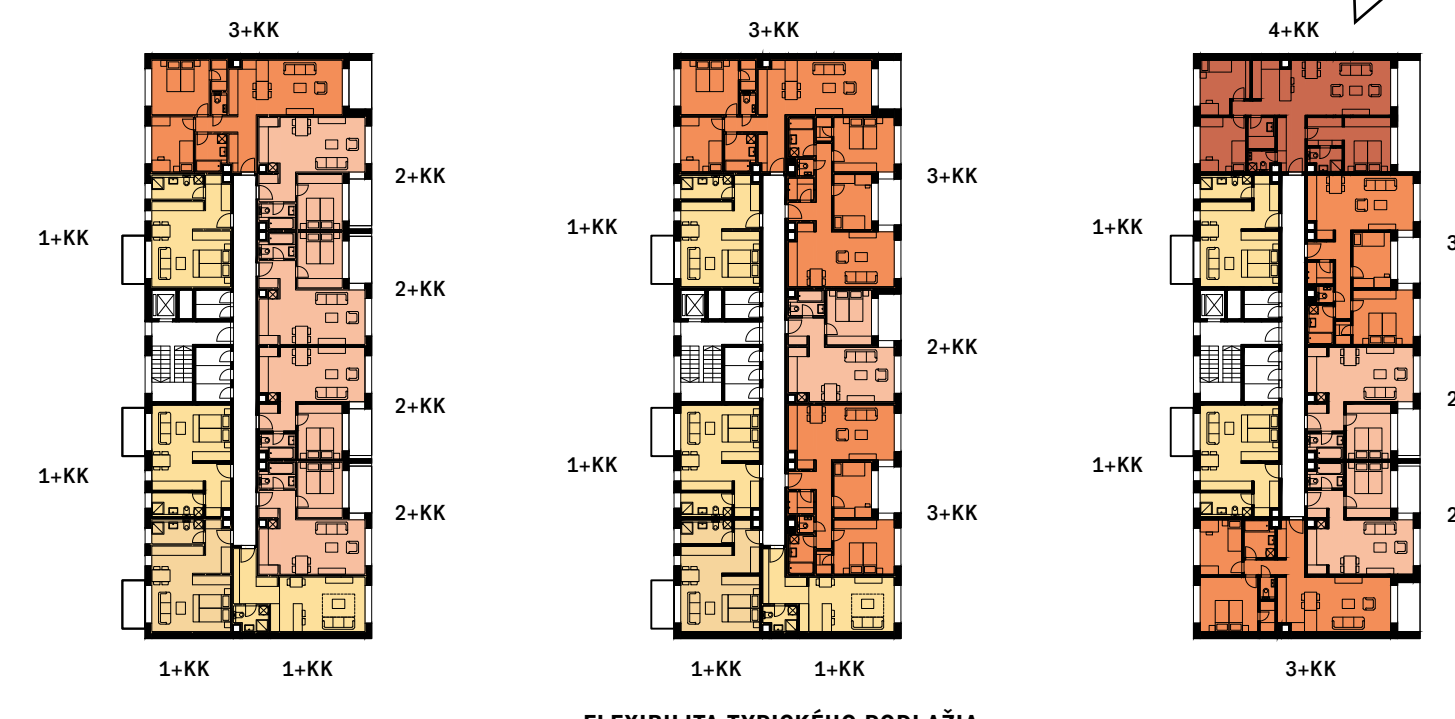
- existujúce domy
- BD.A
- BD.B
- BD.C
- BD.D
- BD.E
- BD.F
- BD.G
- administratíva

Cvernovku tvorí spektrum objektov a funkcií. Mix typických opakovateľných a atypických domov efektívne využíva územie.



TYPICKÉ BYTOVÉ DOMY

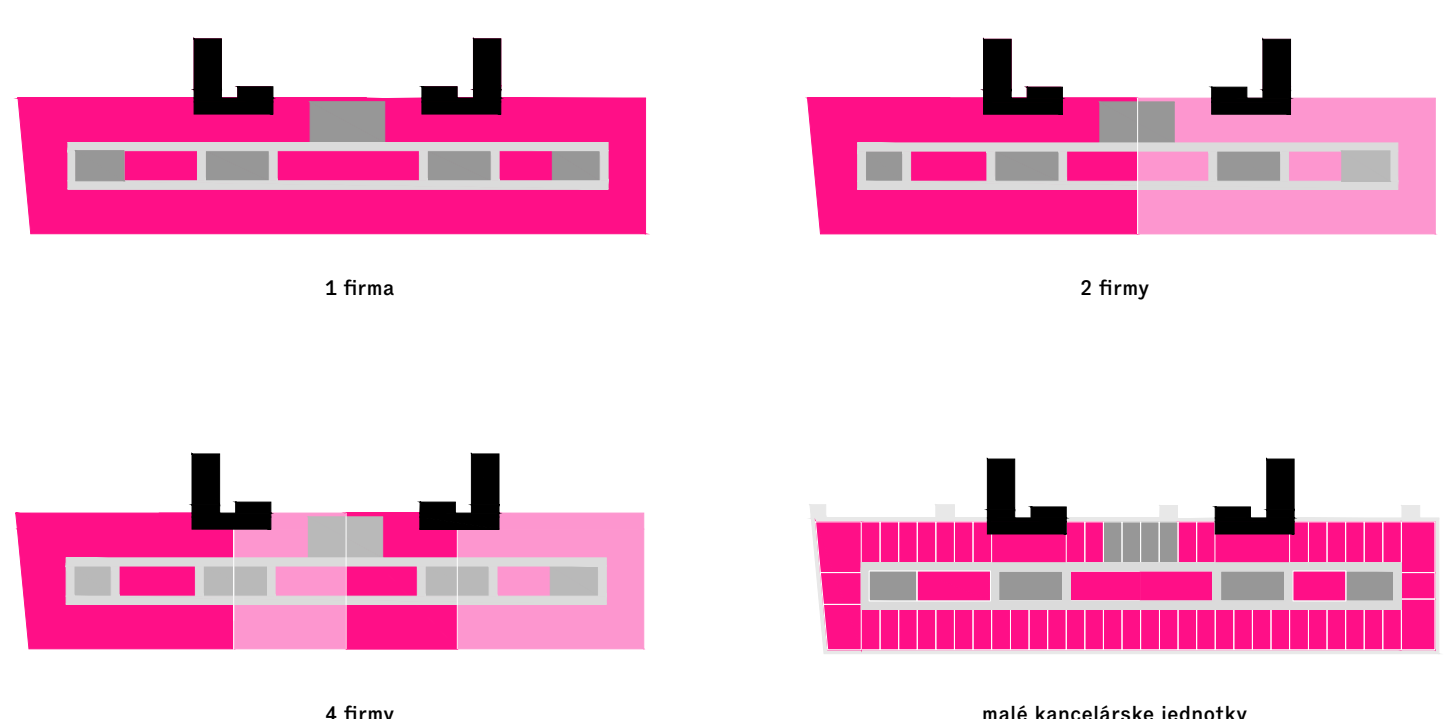
„Flexibilita typického podlažia umožňuje meniť skladbu bytov v rámci tých istých vertikálnych jadier a šachiet jednoduchým prepriekovaním dispozícií podľa potreby trhu“



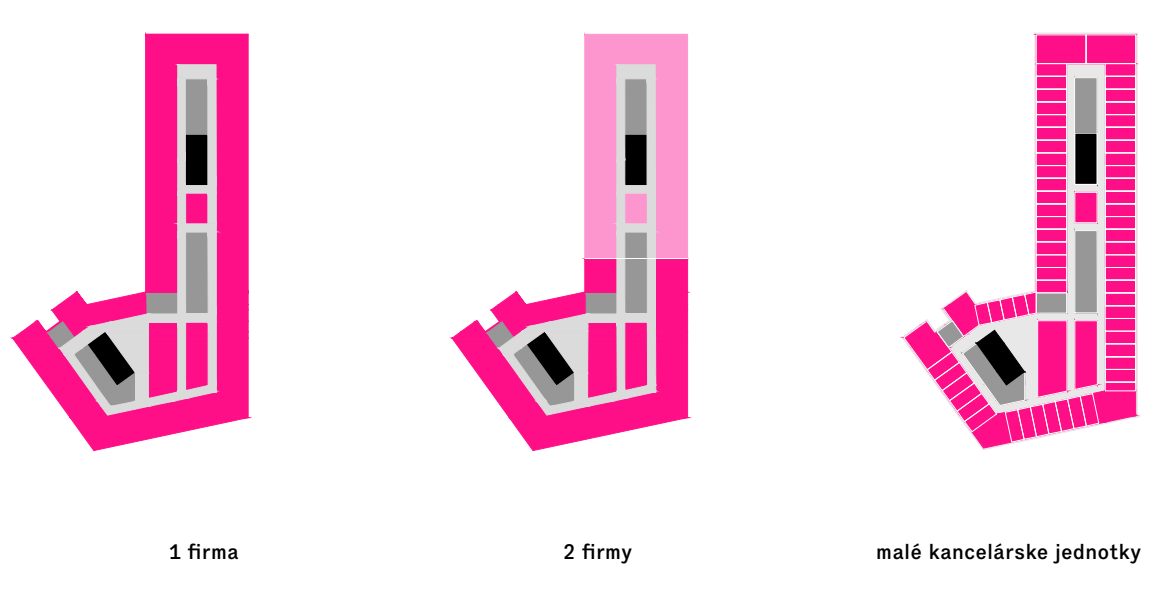
FLEXIBILITA TYPICKÉHO PODLAŽIA



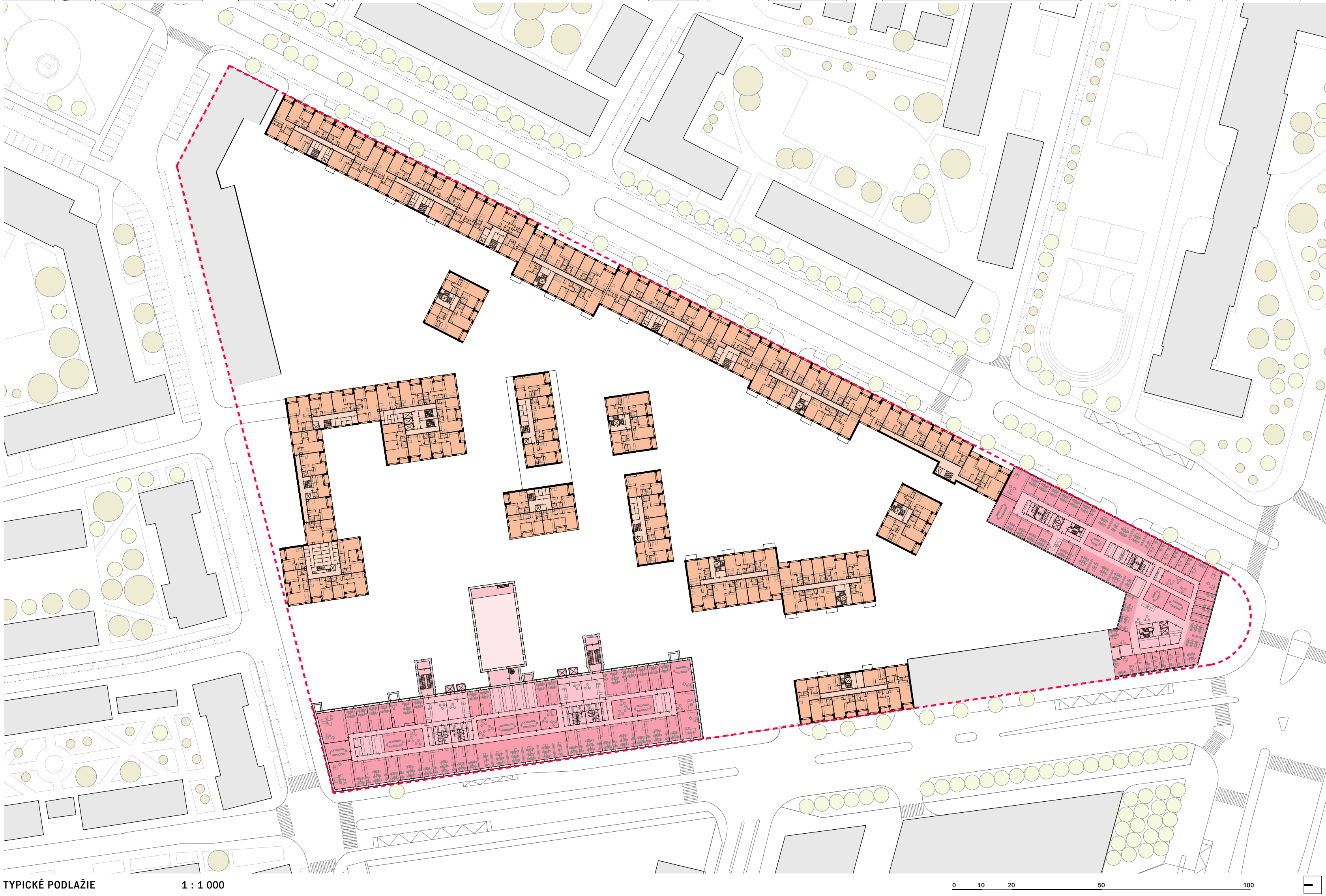
DISPOZÍCIE TYPICKÝCH BYTOV



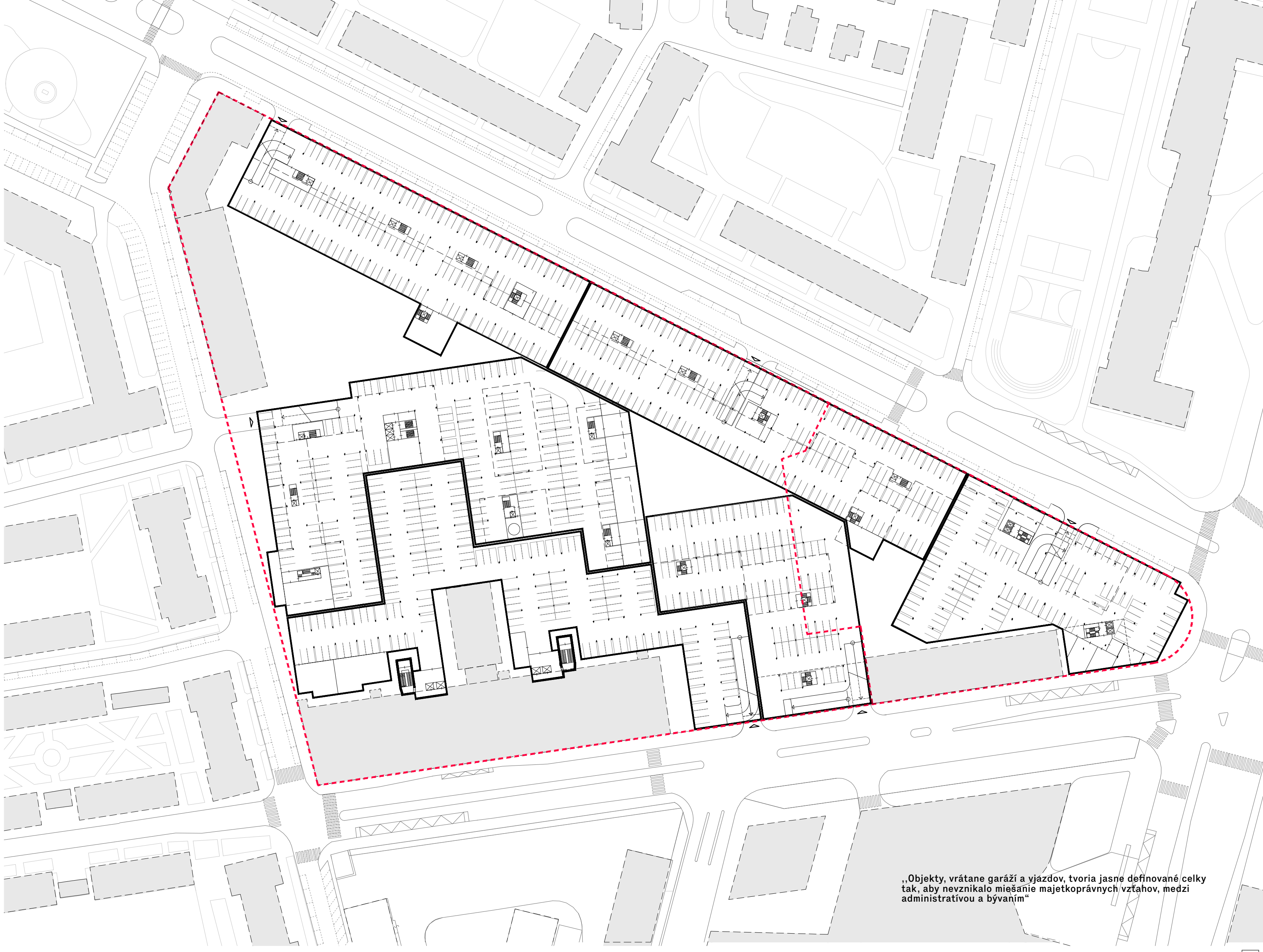
PRADIARĚN - SCHÉMA FLEXIBILITY PODLAŽIA



ADMIN. BUDOVA V ÚZ. 201 - SCHÉMA FLEXIBILITY PODLAŽIA



TYPICKÉ PODLAŽIE 1 : 1 000



VÝKRES DOPRAVNÉHO RIEŠENIA 1 : 1 000

„Objekty, vrátane garáží a vjazdov, tvoria jasne definované celky tak, aby nevznikalo miešanie majetkoprávných vzťahov, medzi administratívou a bývaním“