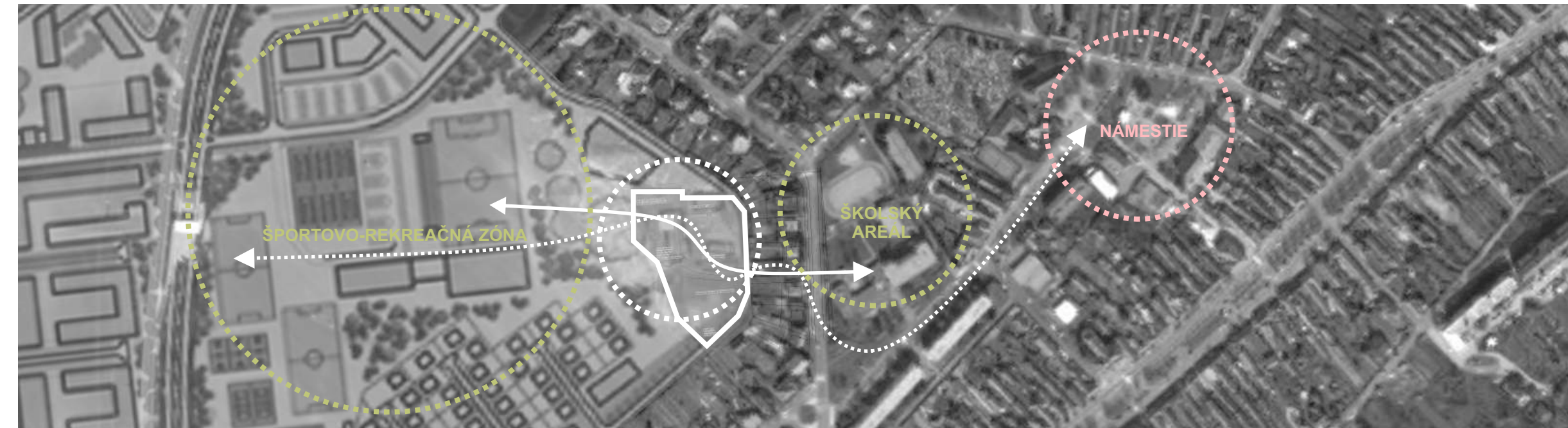


SITUÁCIA M 1:1000

SCHEMA/KONCEPT



ŠIRŠIE VZŤAHY

URBANISTICKÉ RIŠENIE DANEJ PARCELY VYCHÁDZA Z MOMENTÁLNEJ SITUÁCIE V PROSTREDÍ, AKO AJ Z MOŽNÝCH BUDDÍCICH PLÁNOV ROZVOJA ÚZEMIA. CIĽOM NÁVRHU JE PODPORIT PEŠÍ PRISUN LUDÍ POPRI BUDOVE SMEROM K NOVÝM BUDOVIAM REKREAČNEJ ZÓNE V ZÁPADNEJ ČASTI. PEŠÍ FLOW JE MOŽNÝ NA ÚROVNI TERÉNU A NA ÚROVNI POCHÔDZNEHO PLATNÁ NA ZNP. PLATNO VOJDO TOPOGRAFIU REAGUJE NA HLAVNÉ PÉŠIE ŤAHY. JE DŇS VÁH NÁVÁDZA FLOW PEŠÍCH Z PRÍSTUPOVEJ KOMUNIKÁCIE, ZÁŤAČ. ČO DRUHÝ JE ORIENTOVANÝ SMEROM K EXTERÉROVÉMU ŠPORTOVISKU A SLUŽÍ AJ PRE TRIBUNOVÉ SEDENIE. PLATO MÁ ŠČASTI SPÉVNÉD POUVROU ÚPRAVŤ, ZVÝŠK JE RIŠENÝ POCHÔDZNOU VEGETÁCIÓU STRECHOU ZÁBRADLIE SVAHOVA PLATA JE TVORENÉ PÁSMI PRIMERANE VYSOKEJ HUSTE ZELENIE.

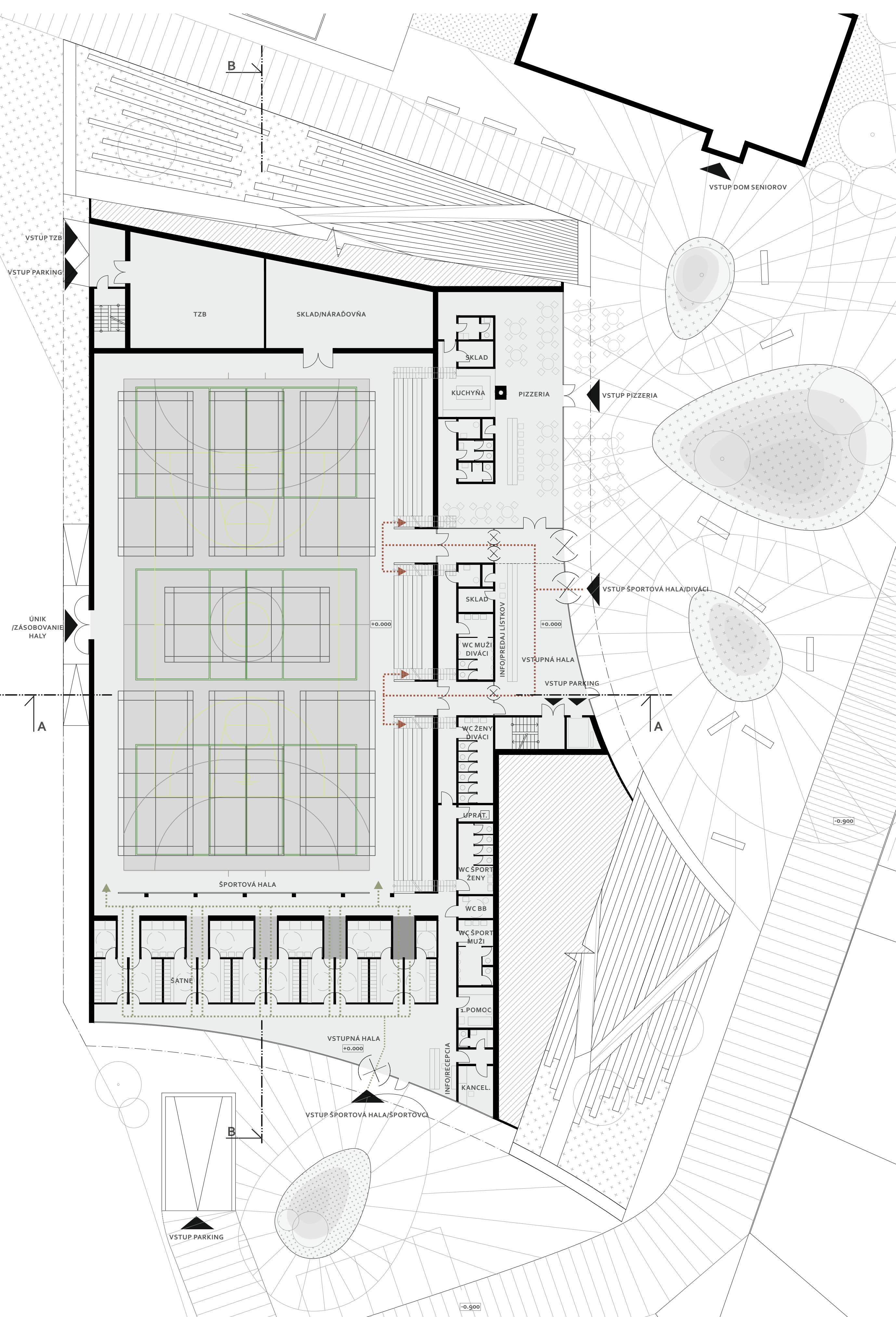
OBJEKT JE SITUOVANÝ NA ZÁPADNEJ HRÁNE PÓZEMKU, VĎAKA ČÓMU JE PONECHÁŇA VEĎKÓRŠA PLOCHA PRE ROZPTYLOVÝ PRIESTOR PRE ŠPORTOVCOV NA JUHU A PRE DIVÁKOV NA VÝCHODE PÓZEMKU. SEVERNÁ ČASŤ OBSAHUJE ŠPORTOVÉ PLOCHY – V LETNEJ PREVÁDŽKE DVE VOLEJBAĽOVÉ IHRISKÁ A V ZIMNEJ PRIESTOR PRE DADÓVÉ KLZSKO V PRÍAMEJ NÁVÁDZOSTI NA ZÁZEMIE (ŠATNE A SKLAD TECHNICKÝ). NÁVRH VYTVARA PRÍEMNY VEREJNÝ PRIESTOR S ESTETIKOU A FUNKČNOU ŠPORTOVU HALOU, KTORÁ SA HARMONICKY ZÁČLEŇUJE DO EXISTUJÚCEHO PRĚCHLÉHO OKOLIA A DO NÁVROVÁNEHO VEREJNEHO A ŠPORTOVÉHO PRIESTORU. KVŮLI UVOZŇENIU TERÉNU PRE POBYTOVÉ ROZPTYLOVÝ PRIESTOR, JE ŠTATICKÁ DOPRAVA RIŠENÁ NA ÚROVNI POLOZAPUSTENÉHO ŠUTERÉNU, AĽAJ EXTERÉROVÝMI ŠTATIAMI NA ÚROVNI TERÉNU. ZAJÍMAVÁ KOMPOZIČIA DLAŽEB A ZELENÝCH PLOCH S MENŠIMI KOPČAMI ČLENIA ROZPTYLOVÝ PRIESTOR NA MIESTNE JEDINEČNOSTI MOŽNOSTÓU POSEDENIA NA LAVIČKÁCH AĽBO PRÍAMO NA ZELENÝCH KOPČOCH.

FUNKČNO-PREVÁDŽKOVÁ SCHEMA JE ROZDELENÁ DO DVOCH ZÁKLADNÝCH ČELVÓ. ŤAH NÁVŠTEVNÍKOV, KTORÝ JE ORIENTOVANÝ Z VÝCHODNEJ ČASŤI Z NÁSTUPNÉHO PREDPRIESTORU BUDOVY – ČEZ VSTUPNÚ HALU S INFO PREDAJOM LISTKOV – SA NÁVŠTEVNÍK DOSTÁVA PRÍAMO NÁKRÁTSOU CESTOU K SEDENIAM NA TRIBUNE. SAMOTNÁ VSTUPNÁ HALA JE PRÍAMO PREPOJENÁ S PRIESTOROM PIZZERIA, KTORÁ VŠAK VIE FUNKOVAT AKO SAMOSTATNÝ CEĽ. HYGIENICKE ZÁZEMIE DIVÁKOV JE RIŠENÉ V POZDĽŽNOM BĽOKU POD TRIBUNOVÝMI SEDENIAMI. SAMOTNÍ ŠPORTOVCI MAJU PREVÁDŽKOVU ODDĚLENÝ VSTUP Z JUŽNEJ ČASŤI – ČEZ VSTUPNÚ HALU S INFO RECEPCIÓU ŠPORTOVCI PRĚCHADZAJU ČEZ ŠATNE S HYGIENICKÝM ZÁZEMÍM NÁKRÁTSOU CESTOU PRÍAMO NA ŠPORTOVISKO. MULTIFUNKČNÁ ŠPORTOVÁ HALA JE PRE PRE DIVÁKOV A ŠPORTOVÝCH REPORTÉROV PRÍSTUPNÁ AJ Z POCHÔDZNEHO PLATA, ODKIAL NÁVÁDZUJE NA INTERÉROVU OCHODZU A SCHODY S TRIBUNAMI PRE DIVÁKOV. V ČASŤI PRIESTORU JE MOŽNÉ SITUOVAT TELEVIŽNÝCH A ROZHĽASOVÝCH ŠPORTOVÝCH KOMENTÁROV. PRÍSTUP ŠPORTOVCOV SAMOSTATNÝ VSTUPOM SLUŽÍ NAJMA PRE ŠPORTOVÉ PRÍLEŽITOSTI S MNOZSTVOM DIVÁKOV, KDE ODDĚLUJEME VSTUP ŠPORTOVCOV OD VSTUPU PRE DIVÁKOV V PRÍPADE PRENÁJMU HALY REKREAČNÝMI ŠPORTOVČAMI, JE MOŽNÝ VSTUP ŠPORTOVCOV AJ Z HLAVNÉHO VSTUPU, KDE JE V RÁMCI RECEPCIE MOŽNOST ZAPÍSAŇ SA S ŠPORTOVÝCH POTRÉB A OBCERSTVENIA V BIETE. ZATUPNIKETMI JE VŠAK AŽ NÁVŠTEVNÍK CHODĚ MOŽNÝ PRÍSTUP DO ŠATŇI.

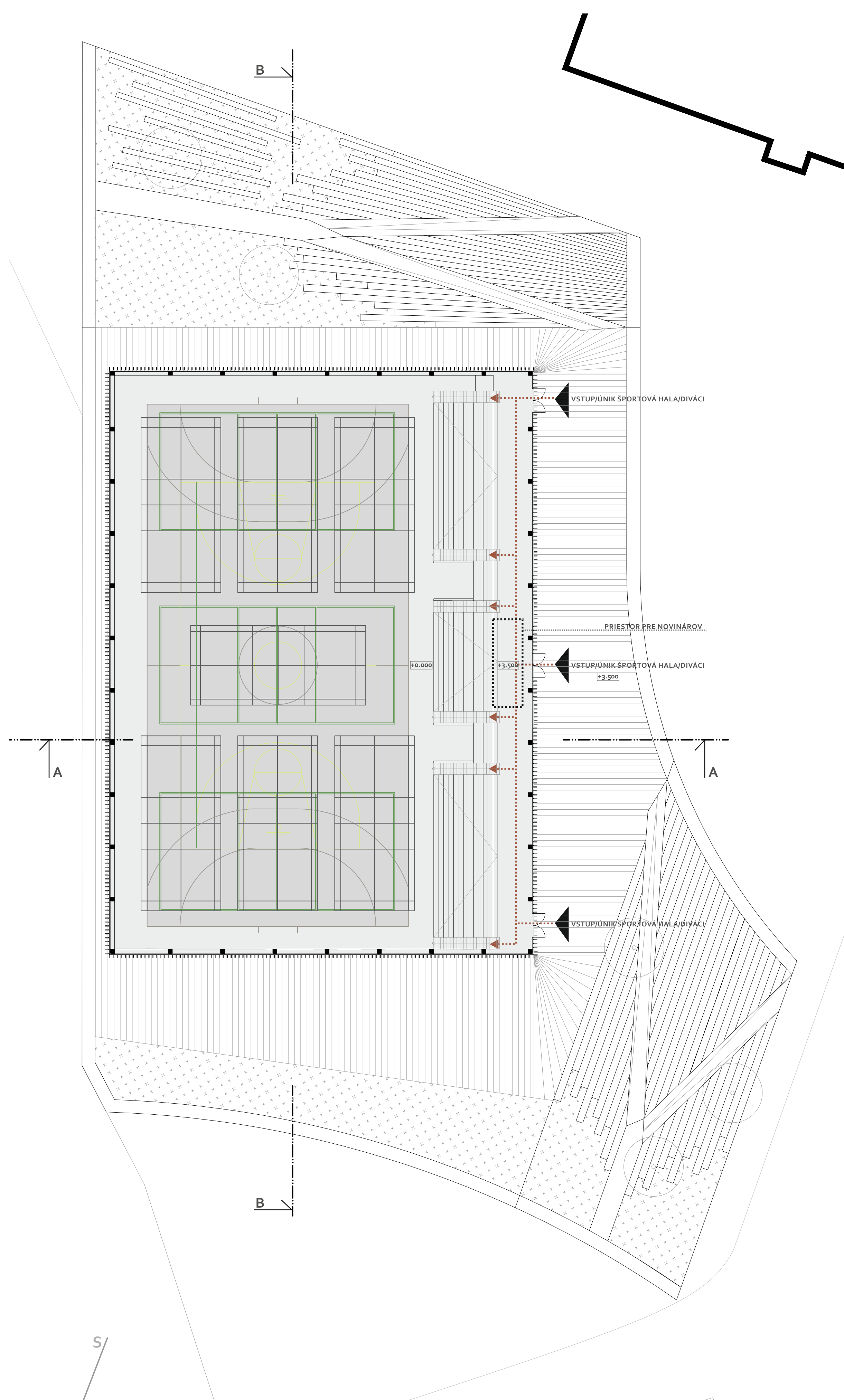
BUDOVIA ŠPLIAA ROZDADÁVNY UNIVERZÁLNEHO NÁVROVÁŇA. V DISPOZÍČII NÁCHADZÁNE BEZBARIEROVÝ PRIESTOR PRE ŠPORTOVČAJ PRE NÁVŠTEVNÍKOV VŠETKY ŠATNE SÚ BEZBARIEROVU RIŠENÉ A VŠKÓVE ÚROVNE SVAHOV SÚ PREKONANÉ S CHODISKAMI AJ RAMPAMI. ŠATNE PRE ŠPORTOVČOV SÚ PRĚCHODNÉ A NÁVÁDZUJU NA PRIESTOR ŠPORTOVEJ HALY. TOALETY PRE ŠPORTOVČOV A PRVÁ POMOC SÚ PRÍSTUPNÉ Z CHODBY. Z HALY VIDITĚĽNE STĚNY HYGIENICKÝCH BĽOKOV SÚ FAREBNE AKCENTOVÁNE.

Z KONŠTRUKČNEHO HĽADISKA JE BUDOVA RIŠENÁ AKO ŽELEZOBETÓNOVÝ SKĚĽET V KOMBINÁČII S OCEĽOVOU PRIESTOROVU PRĚHRADOVU DOSKOU. ŠIROKOROZPONOVÁ KONŠTRUKCIA ŠPORTOVEJ HALY POZOSTÁVA Z KRÍŽUJÓČICH SA OCEĽOVÝCH NOSNÍKOV TVPURIEREDEĽ VYTVARAJÓČICH ŠTRUKTÚRU PRĚHRADOVEJ DOSKY. PO OBVODE JE DOSKA NESEŇA ŠTĽPMI MODULOM 4M. V RÁMCI VOĽNÉHO PRIESTORU V KONŠTRUKČII SÚ NÁVROVÁNE SVIETĽLA, AKO AJ POTRÉBNE ROZVODY VZDUCHOTECHNICKY FASÁDA SAMOTNEJ ŠPORTOVEJ HALY V ÚROVNI PLATA. JE PLNOPRĚSKĚĽNÁ S EXTERÉROVÝMI LAMELAMI ZABRANJÓČIMI PRÍAMEMU SLŇENÉMU ZIARENÍU PRÍAMO DO HALY. TÝMTO RIŠENÍM DOCHÁDZA DOSTAČOČNEMU PRESVĚTĚNIU ŠPORTOVEJ HALY, AVŠAK NĚK PRĚHRIEVANÍU HALY A MOŽNÉMU OSĚPLENIU PRÍAMYM SLŇENÝM ZIARENÍM.

SPRIEVODNÁ SPRÁVA

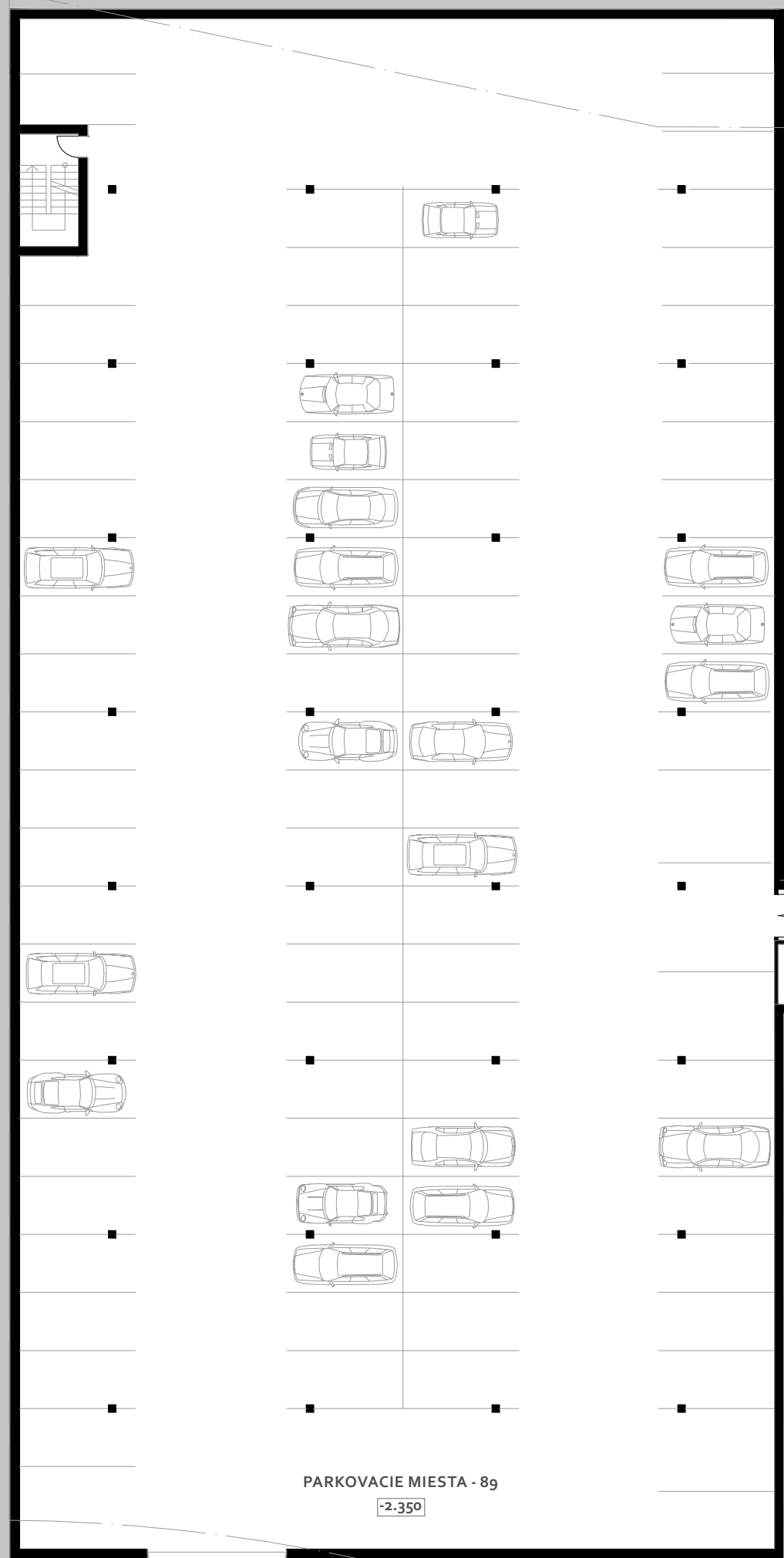


PÓDORYS 1.NP M 1:200



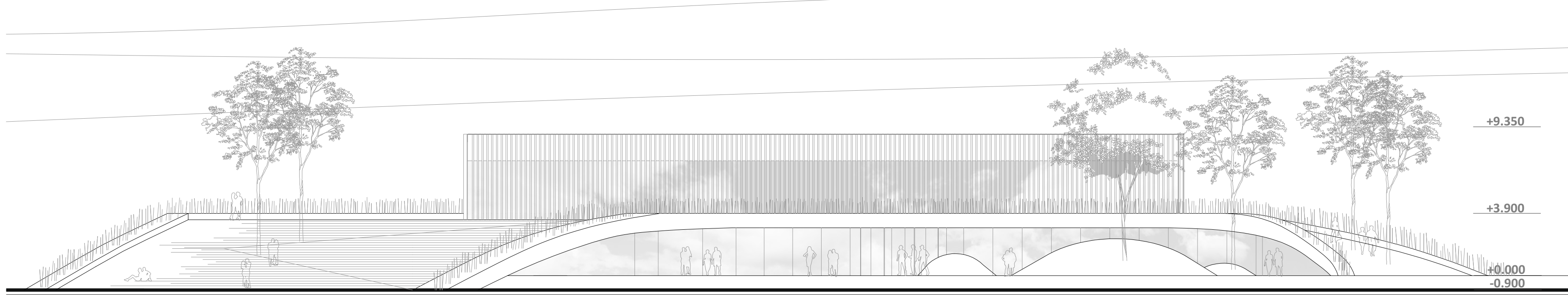
PÓDORYS 2.NP M 1:200

ŠPORTOVÁ HALA BRATISLAVA - VAJNORY



PARKOVACIE MIESTA - B9
3.350

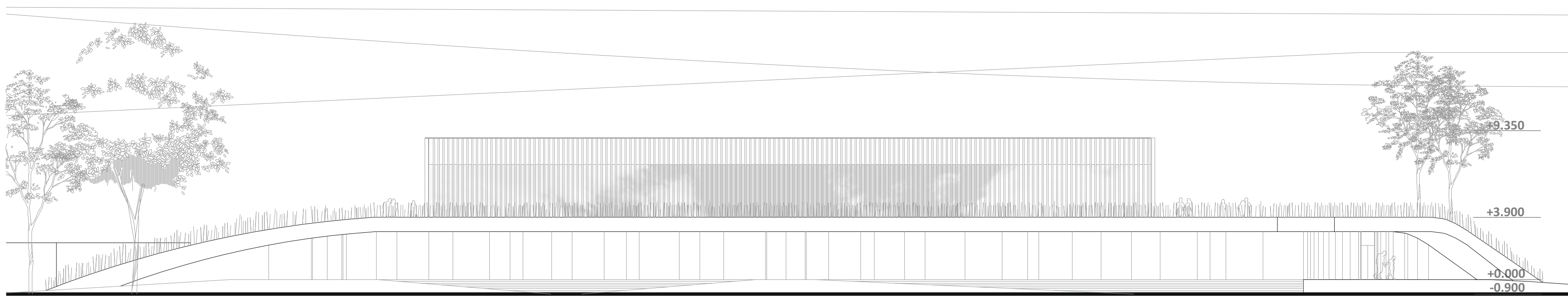
PÓDORYS M 1:250



POHLAD VÝCHODNÝ M 1:200



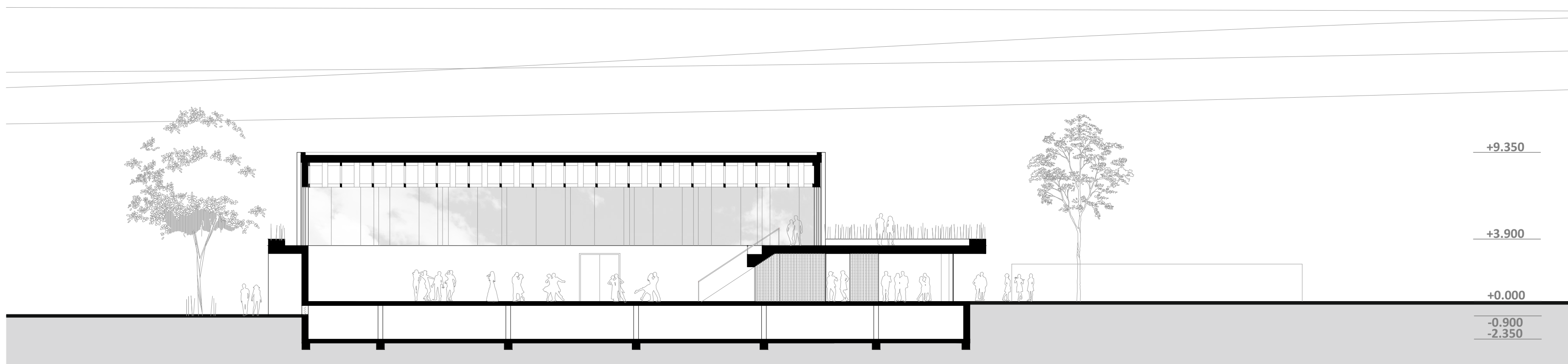
POHLAD SEVERNÝ M 1:200



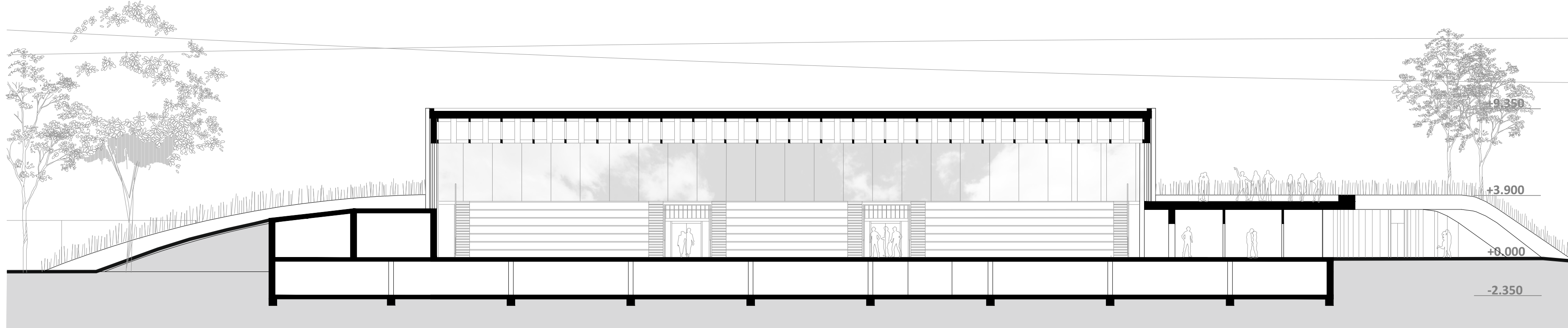
POHLAD ZÁPADNÝ M 1:200



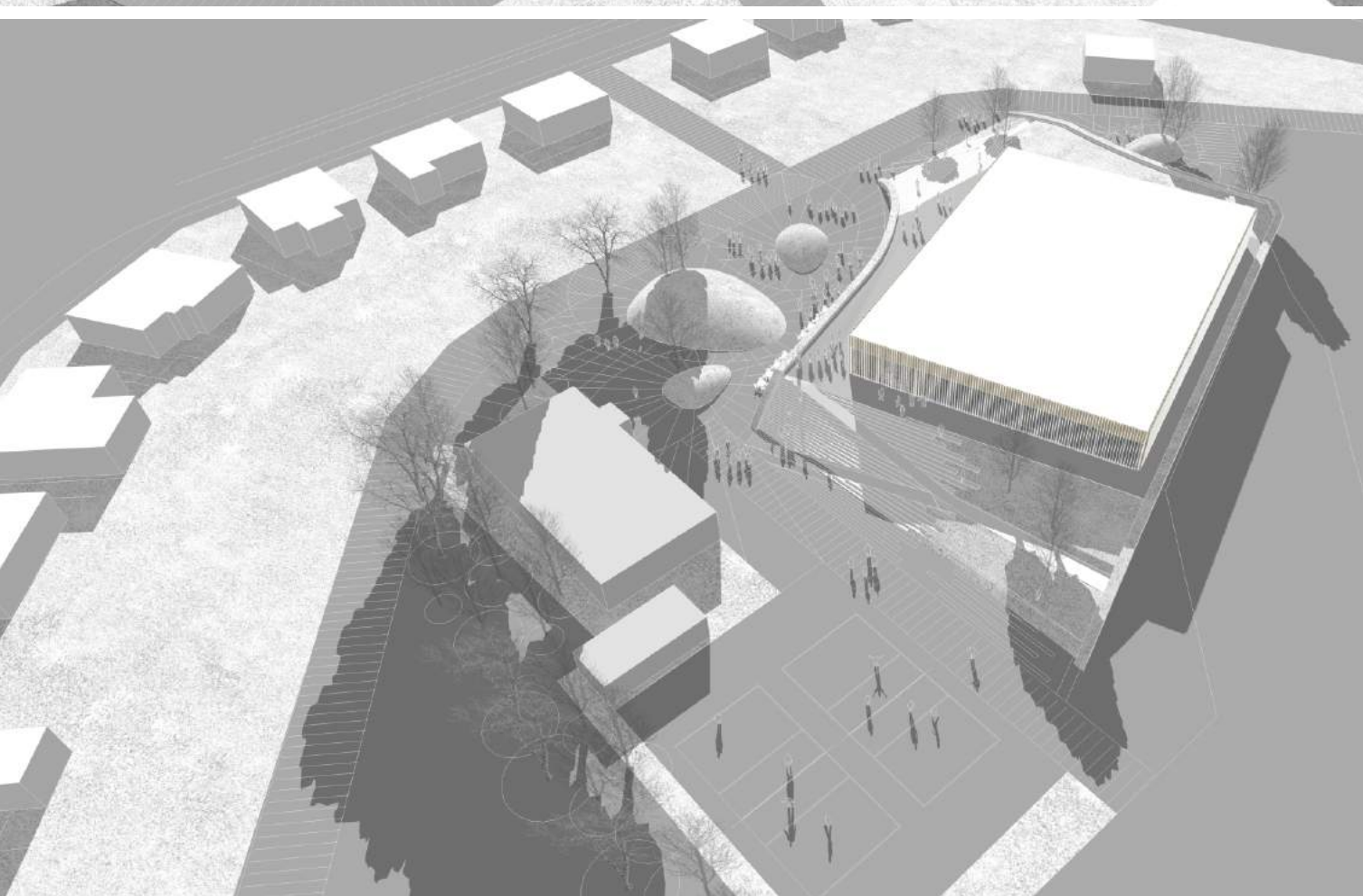
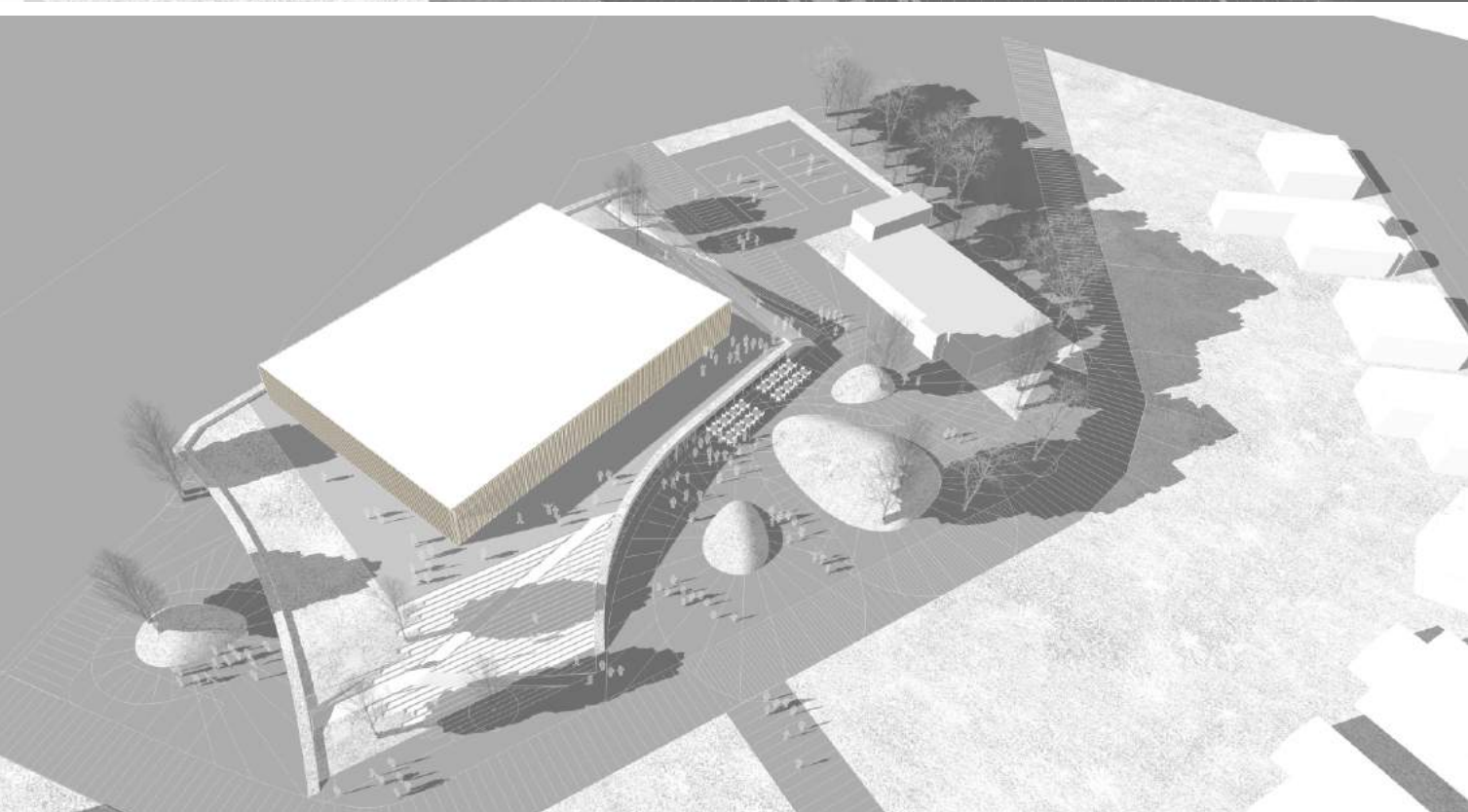
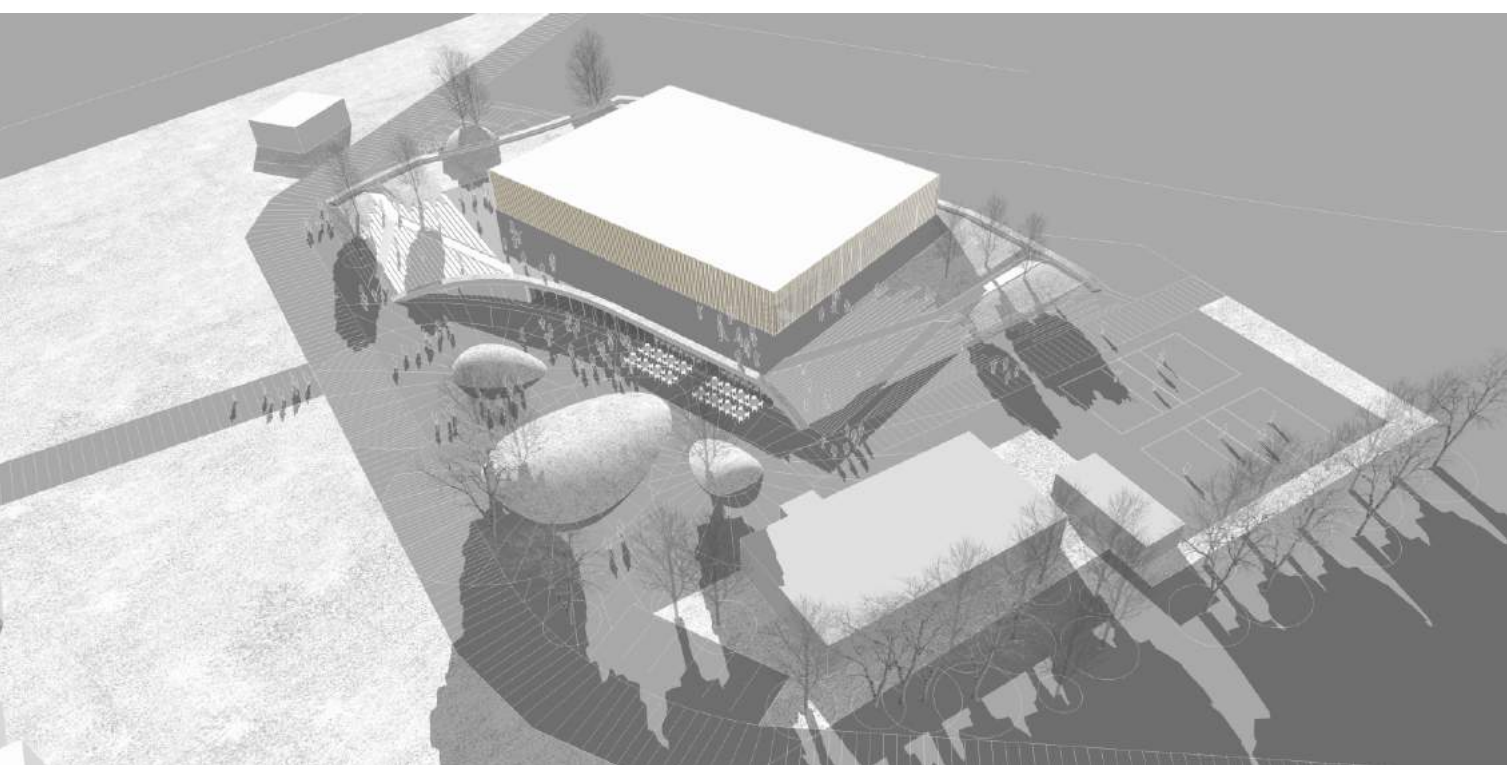
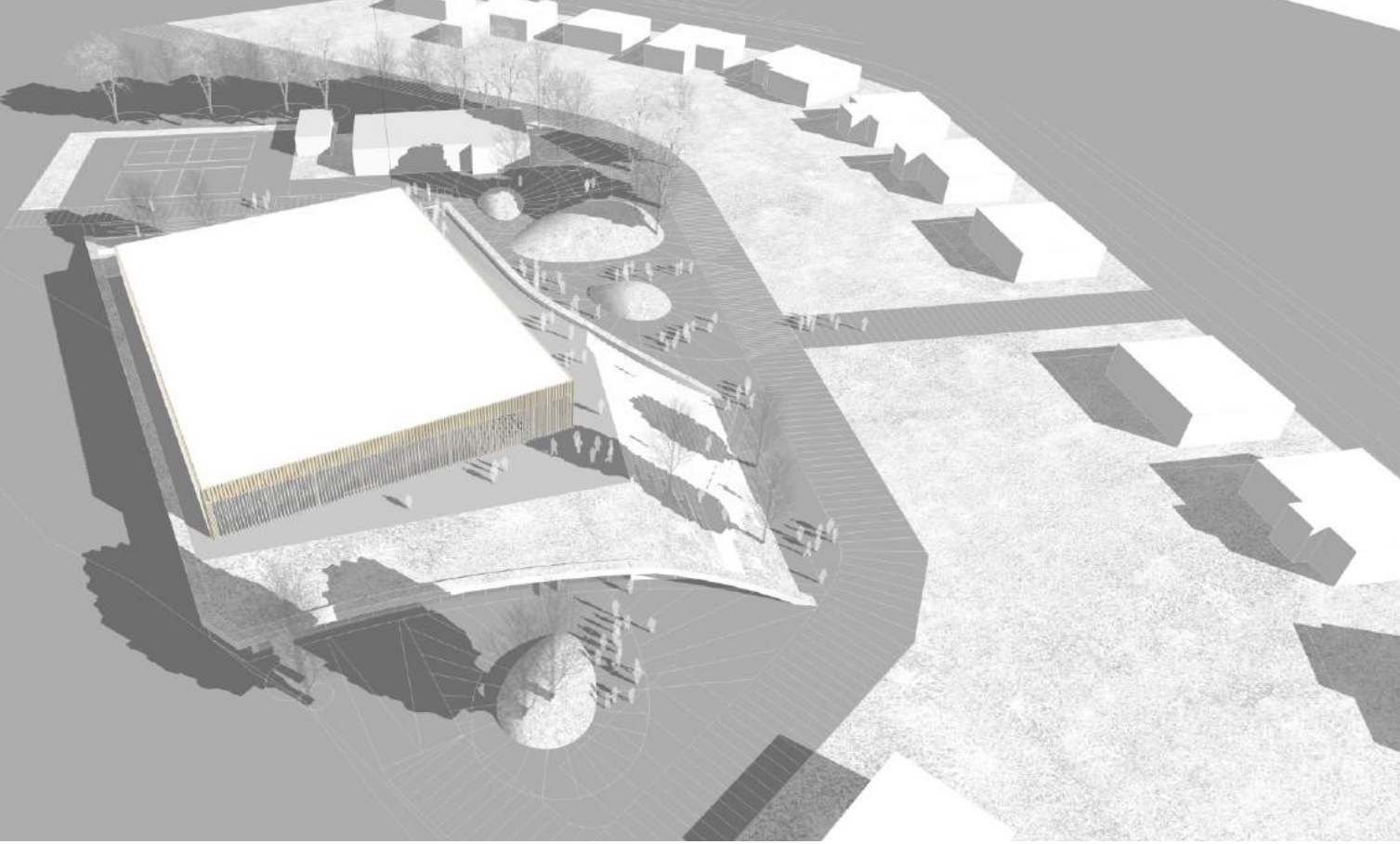
POHLAD JUŽNÝ M 1:200



REZ A-A M 1:200



REZ B-B M 1:200



ŠPORTOVÁ HALA BRATISLAVA - VAJNORY

