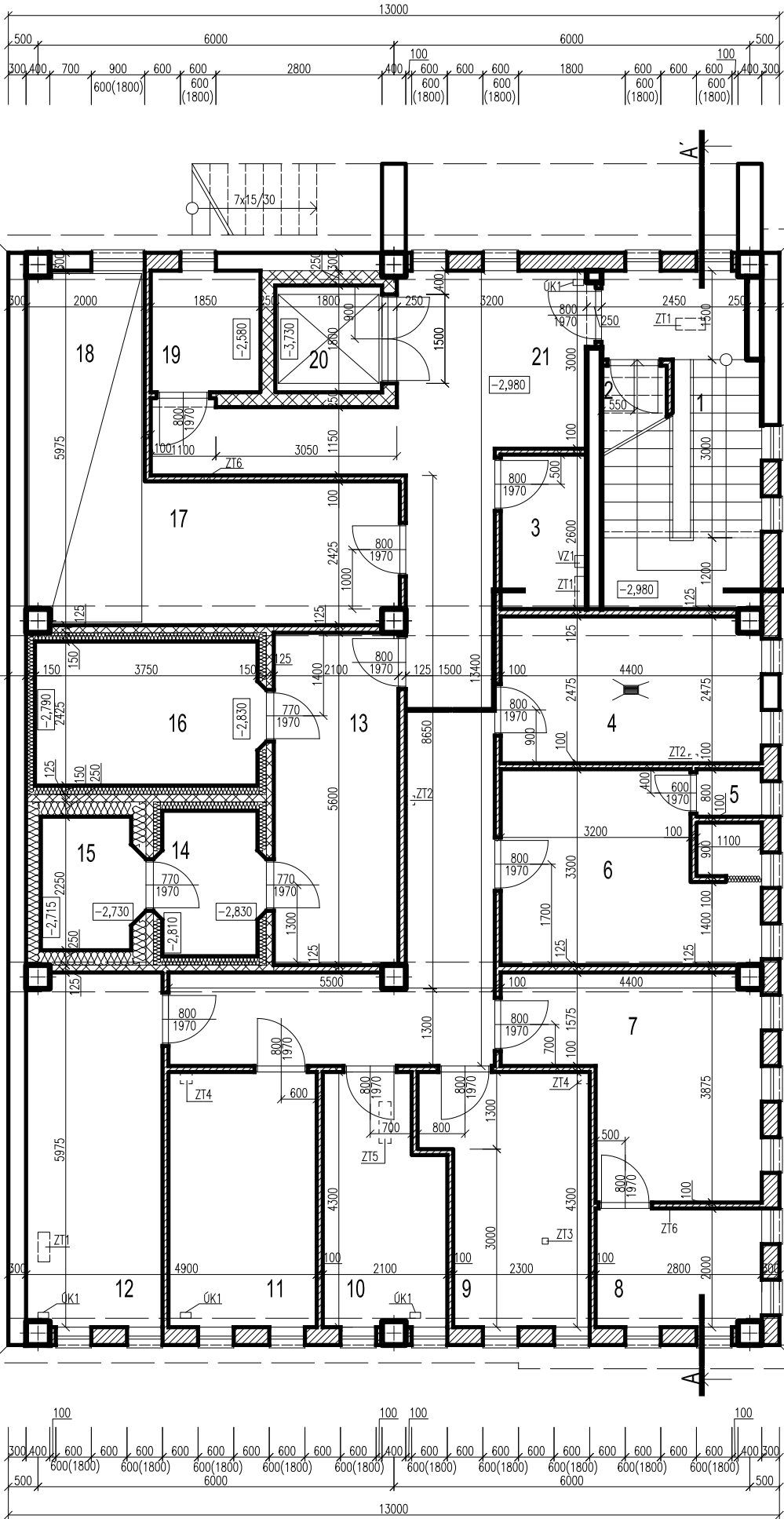


PÔDORYS SUTERÉNU



ZOZNAM STAVEBNÝCH ÚPRAV

ÚČEL	KS	DRUH	ROZMER (MM)	VÝŠKA OD PODLAHY	POZNÁMKA
ZT1	2	PRESTUP STROPOM	500x200		
ZT2	3	PRESTUP STROPOM	150x150		
ZT3	1	PRESTUP STROPOM	100x100		
ZT4	2	PRESTUP STROPOM	200x200		
ZT5	2	PRESTUP STROPOM	700x200		
ÚK1	4	PRESTUP STROPOM	180x100		
ZT6	2	PRESTUP PRIEČKOU	100x100		
VZ1	1	PRESTUP STROPOM	200x200		

OZN.	NÁZOV MIESTNOSTI	PLOCHA M²	PODLAHA	OZN.	ZVLÁŠTNE ÚPRAVY	POZNÁMKA	PROSTREDIE
1	SCHODIŠTE	10,725	PVC	c	OLEJ.NÁTER DO V=150CM	SOKLIK PVC	3.1.1
2	UPRATOVAČKA	3,48	KERAMICKÉ DLAŽDICE	d	BELNIN. OBKLAD DO V=150CM	KERAM.SOKLIK 10x10CM	3.2.3
3	OBALY	4,16	CEM.POTER+BET. MAZANINA	g	OLEJ.NÁTER DO V=150CM	KERAM.SOKLIK 10x10CM	3.1.1
4	HRUBÁ PRÍPRAVA ZEMIAKOV+ZELENINY	10,78	PERACOVÁ DLAŽBA	f	BELNIN.OBKLAD DO V=150CM	KERAM.SOKLIK 10x10CM	3.2.3
5	WC	0,88	KERAMICKÉ DLAŽDICE	d	OLEJ.NÁTER DO V=150CM	KERAM.SOKLIK 10x10CM	3.1.1
6	ŠATŇA ZAMESTNANCOV	12,44	KERAMICKÉ DLAŽDICE	d	OLEJ.NÁTER DO V=150CM	KERAM.SOKLIK 10x10CM	3.2.3
7	SKLAD POTRAVIN	13,37	KERAMICKÉ DLAŽDICE	d	OLEJ.NÁTER DO V=150CM	KERAM.SOKLIK 10x10CM	3.1.1
8	SKLAD KONZERV	5,56	PVC	a	OLEJ.NÁTER DO V=150CM	KERAM.SOKLIK 10x10CM	3.1.1
9	SKLAD OVOCIA+ZELENINY	10,67	PVC	a	OLEJ.NÁTER DO V=150CM	KERAM.SOKLIK 10x10CM	3.1.1
10	DKP+ČIATIAJACE PROSTREDKY	8,09	PVC	a	OLEJ.NÁTER DO V=150CM	KERAM.SOKLIK 10x10CM	3.1.1
11	STROJOVNÁ VZDUCHOTECHNIKY+PLYNOVÁ KOTLOŇNA	10,75	CEM.POTER+BET.MAZANINA	g		KERAM.SOKLIK 10x10CM	3.1.1
12	STROJOVNÁ CHLADIARNE	13,592	CEM.POTER+BET.MAZANINA	g		KERAM.SOKLIK 10x10CM	3.1.1
13	HRUBÁ PRÍPRAVA MÄSA	11,76	KERAMICKÉ DLAŽDICE	d	BELNIN. OBKLAD DO V=150CM	KERAM.SOKLIK 10x10CM	3.1.1
14	CHLADIARĚŇ MÄSA A RÝB	3,355	MRAZUVZDORNÄ DLAŽBA	lmn	KERAM.OBKLAD DO V=180CM		3.2.3
15	MRAZIARĚŇ	2,813	MRAZUVZDORNÄ DLAŽBA	ijk	KERAM.OBKLAD DO V=180CM		3.2.1
16	CHLADIARĚŇ MLIEČNYCH VÝROBKOV A VÄJEC	9,168	MRAZUVZDORNÄ DLAŽBA	lmn	KERAM.OBKLAD DO V=180CM		3.2.3
17	SKLAD KOREŇOVEJ ZELENINY	10,427	CEM.POTER+BET.MAZANINA	g	OLEJ. NÁTER DO V=150CM	KERAM.SOKLIK 10x10CM	3.1.1
18	SKLAD ZEMIAKOV	11,95	CEM.POTER+BET.MAZANINA	g	OLEJ. NÁTER DO V=150CM	KERAM.SOKLIK 10x10CM	3.1.1
19	STROJOVNÄ VÝŤAHU	2,255	CEM.POTER+BET.MAZANINA	g		KERAM.SOKLIK 10x10CM	3.1.1
20	VÝŤAH	3,24					3.1.1
21	CHODBA	40,05	PVC	a	OLEJ. NÁTER DO V=150CM	KERAM.SOKLIK 10x10CM	3.1.1

POZNÁMKY:

SPODNÜ HRANU VETRAČEJ MRIEŽKY POLOŽKA 019 V MIESTNOSTI č.2, 3, 13
-SPODNÄ MRIEŽKA +150 MM OD PODLAHY
-VRCHNÄ MRIEŽKA +3100 MM OD PODLAHY

LEGENDA MURÍV:

- ŽELEZOBETÓN
- MURVO HR. 300 MM Z BETÓNU B-135
- MURVO HR. 250 MM Z TEHÁL Cdm-P15 ROZM. 240x115x113 NA MALTU MC5
MURVO HR. 125 MM Z TEHÁL Cdm-P15 ROZM. 240x115x113 NA MALTU MC5
- PRIEČKY HR. 125 MM Z TEHÁL Cdm-P10 ROZM. 240x115x113 NA MALTU MVC 25
PRIEČKY HR. 100 MM Z TEHÁL DUTINOVÝCH PKCD ROZM. 290x140x65 NA MALTU MVC 10
MEDZIOKENNÝ PILIER 100x300 MM Z TEHÁL PLNÝCH P10 ROZM. 290x140x65 NA MALTU MVC 10
MEDZIOKENNÝ PILIER 300x300 MM, 600x300 MM, 1800x300 MM Z TEHÁL VOŠŤINOVÝCH CVB-P10 ROZMERU 290x140x113 NA MALTU MVC 5
MEDZIOKENNÝ PILIER 500x300 MM Z TEHÁL CD ROZM. 290x240x140 MM NA MALTU MVC 5