



STAVBA ROKA



STAVBA ROKA



STAVBA ROKA



STAVBA ROKA



STAVBA ROKA



STAVBA ROKA



STAVBA ROKA



STAVBA ROKA



STAVBA ROKA



STAVBA ROKA



STAVBA ROKA



STAVBA ROKA



STAVBA ROKA



STAVBA ROKA



STAVBA ROKA



STAVBA ROKA



STAVBA ROKA



STAVBA ROKA



STAVBA ROKA



STAVBA ROKA



STAVBA ROKA



STAVBA ROKA



STAVBA ROKA



STAVBA ROKA



STAVBA ROKA



STAVBA ROKA



STAVBA ROKA



STAVBA ROKA



STAVBA ROKA



STAVBA ROKA



STAVBA ROKA



STAVBA ROKA



STAVBA ROKA



STAVBA ROKA



STAVBA ROKA



STAVBA ROKA



STAVBA ROKA



STAVBA ROKA



STAVBA ROKA



STAVBA ROKA



STAVBA ROKA



STAVBA ROKA



STAVBA ROKA



STAVBA ROKA



STAVBA ROKA 2015

GENERÁLNY PARTNER



HLAVNÍ PARTNERI



PARTNERI



HLAVNÍ MEDIÁLNI PARTNERI



MEDIÁLNI PARTNERI





ZDRUŽENIE PRE ROZVOJ SLOVENSKEJ ARCHITEKTÚRY A STAVEBNÍCTVA – ABF SLOVAKIA

VYHLASOVATELIA SÚŤAŽE STAVBA ROKA 2015

MINISTERSTVO DOPRAVY, VÝSTAVBY A REGIONÁLNEHO ROZVOJA SR
ZVÄZ STAVEBNÝCH PODNIKATEĽOV SLOVENSKA
SLOVENSÁ KOMORA STAVEBNÝCH INŽINIEROV
SLOVENSÁ TECHNICKÁ UNIVERZITA V BRATISLAVE, STAVEBNÁ FAKULTA
SLOVENSÝ ZVÄZ STAVEBNÝCH INŽINIEROV
SPOLOK ARCHITEKTOV SLOVENSKA
TECHNICKÝ A SKÚŠOBNÝ ÚSTAV STAVEBNÝ, N. O.
PRVÁ STAVEBNÁ SPORITELŇA, A.
VYDAVATEĽSTVO EUROSTAV, S. R. O.

ODBORNÁ POROTA

PRESEDA:

DIPL. ING. ARCH., AKAD. ARCH. PETER ČERNO, NEMECKO

ČLENOVIA:

PROF. ING. BORIS BIELEK, PHD., SLOVENSKO

PROF. ING. ROSTISLAV DROCHYTKA, CSC., ČESKÁ REPUBLIKA

ING. ANNA JUHOS, PODPRESEDA POROTY, SLOVENSKO

ING. ARCH. PAVEL SUCHÁNEK, SLOVENSKO

ING. HENRIETA TÖLGYESSYOVÁ, SLOVENSKO

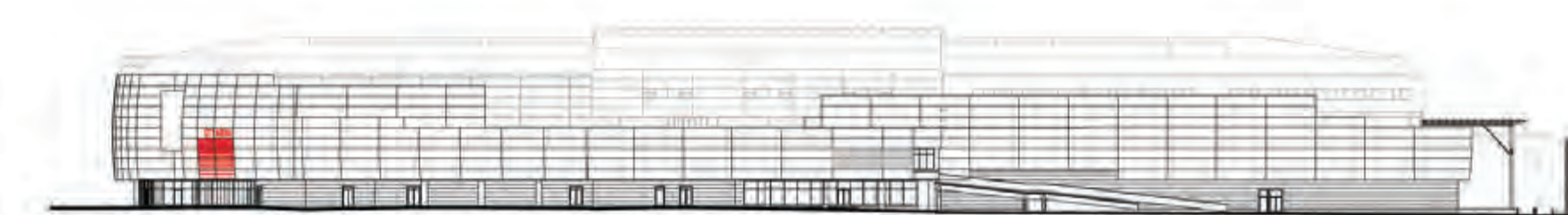
ING. ANTON VYSKOČ, SLOVENSKO

DOC. ING. JÚLIUS ŠOLTÉSZ, PHD., SLOVENSKO, EXPERT PRE INŽINIERSKE STAVBY



MULTIFUNKČNÝ KOMPLEX CITY ARENA, TRNAVA

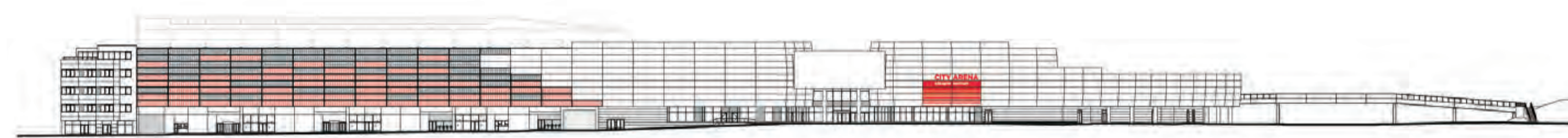
NOVOSTAVBA



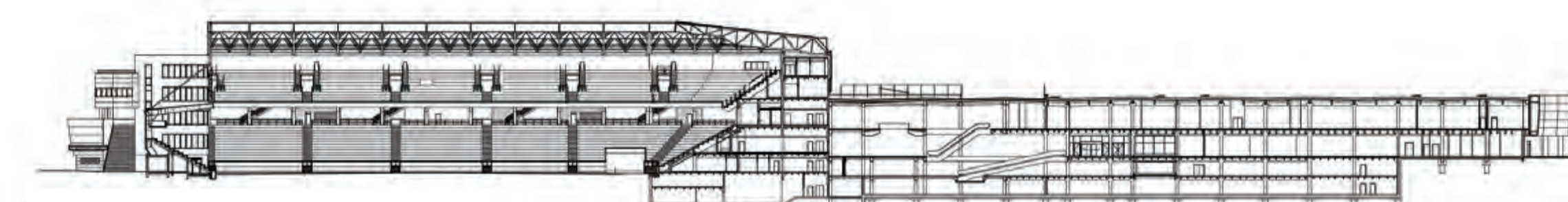
POHĽAD VÝCHODNÝ - ULICA HLBOKÁ



POHĽAD SEVERNÝ - ULICA DOLNÉ BAŠTY



POHĽAD JUŽNÝ - ULICA KOLLÁROVA



REZOPHĽAD A-A

MULTIFUNKČNÝ KOMPLEX CITY ARENA SA NACHÁDZA NA OKRAJI CENTRÁLNEJ MESTSKEJ ZÓNY. TVORÍ HO FUTBALOVÝ ŠTADIÓN A NÁKUPNÉ CENTRUM S PREKRYTOU PEŠOU ZÓNOU. FUTBALOVÝ ŠTADIÓN STOJÍ NA MIESTE PŮVODNÉHO ŠTADIÓNA ANTONÍNA MALATINSKÉHO, NÁKUPNÉ CENTRUM SO ZÁZEMÍM VZNIKLO NA ÚZEMÍ BÝVALÉHO PARKOVISKA. KONŠTRUKČNE JE KOMPLEX RIEŠENÝ ZO ŽELEZOBETÓNOVÉHO PREFABRIKOVANÉHO SKELETU. NA VÝSTAVBU TRIBÚN BOLO POUŽITÝCH 600 KUSOV ŽELEZOBETÓNOVÝCH PYLÓNOV S VÝŠKOU 22 METROV. KAŽDÝ PYLÓN MÁ HMOTNOSŤ 17,5 TONY. PRE ENERGETICKÚ NÁROČNOSŤ CELÉHO KOMPLEXU SÚ V NÁKUPNOM CENTRE POUŽITÉ PROGRESÍVNE TECHNOLOGIE, AKO TEPELNÉ ČERPADLÁ A KVALITNÉ STAVEBNÉ EKOLOGICKÉ MATERIÁLY S IZOLÁCIOU OBVODOVÝCH PLÁŠŤOV BUDOV, ČÍM SA DOCIELILA ENERGETICKÁ ÚSPORNOSŤ KOMPLEXU. VÝSTAVBOU CITY ARENY ZÍSKALO SLOVENSKO NAJMODERNEJŠÍ FUTBALOVÝ ŠTADIÓN, KTORÝ SPLŇA NÁROČNÉ KVALITATÍVNE A TECHNICKÉ PARAMETRE MEDZINÁRODNEJ FUTBALOVEJ FEDERÁCIE.

AUTORI ARCHITEKTONICKÉHO RIEŠENIA:

PROJEKTANT ARCHITEKTONICKEJ ČASTI:

PROJEKTANT - STATIKA STAVBY:

HLAVNÝ ZHOTOVITEL:

HLAVNÝ STAVBYVEDÚCI:

STAVEBNÍK:

DOZORNÁ ČINNOSŤ:

CELKOVÉ INV. NÁKL. (BEZ DPH):

DOBA VÝSTAVBY:

AUTOR FOTOGRAFÍ:

ING. ARCH. PAVOL ADAMEC, ING. ARCH. MILAN PAULÍK, ING. ARCH. PAVOL HRČKA,

ING. ARCH. MARTIN ĎURIK - SPOLUPRÁCA NA INTERIÉRI

ADAMEC & ADAMEC S.R.O.

ING. JAROSLAV REPA

STRABAG POZEMNÉ A INŽINIERSKE STAVITEĽSTVO, S.R.O.

ING. JURAJ HOLUBICA

CITY-ARENA, A.S. A CITY-ARENA PLUS, A.S.,

ENTO, S.R.O. KOŠICE, STAVOINVESTA, S.R.O. BANSKÁ BYSTRICA

92 MIL. €

09/2013 - 08/2015

MGR. ART. MATEJ KOVÁČ

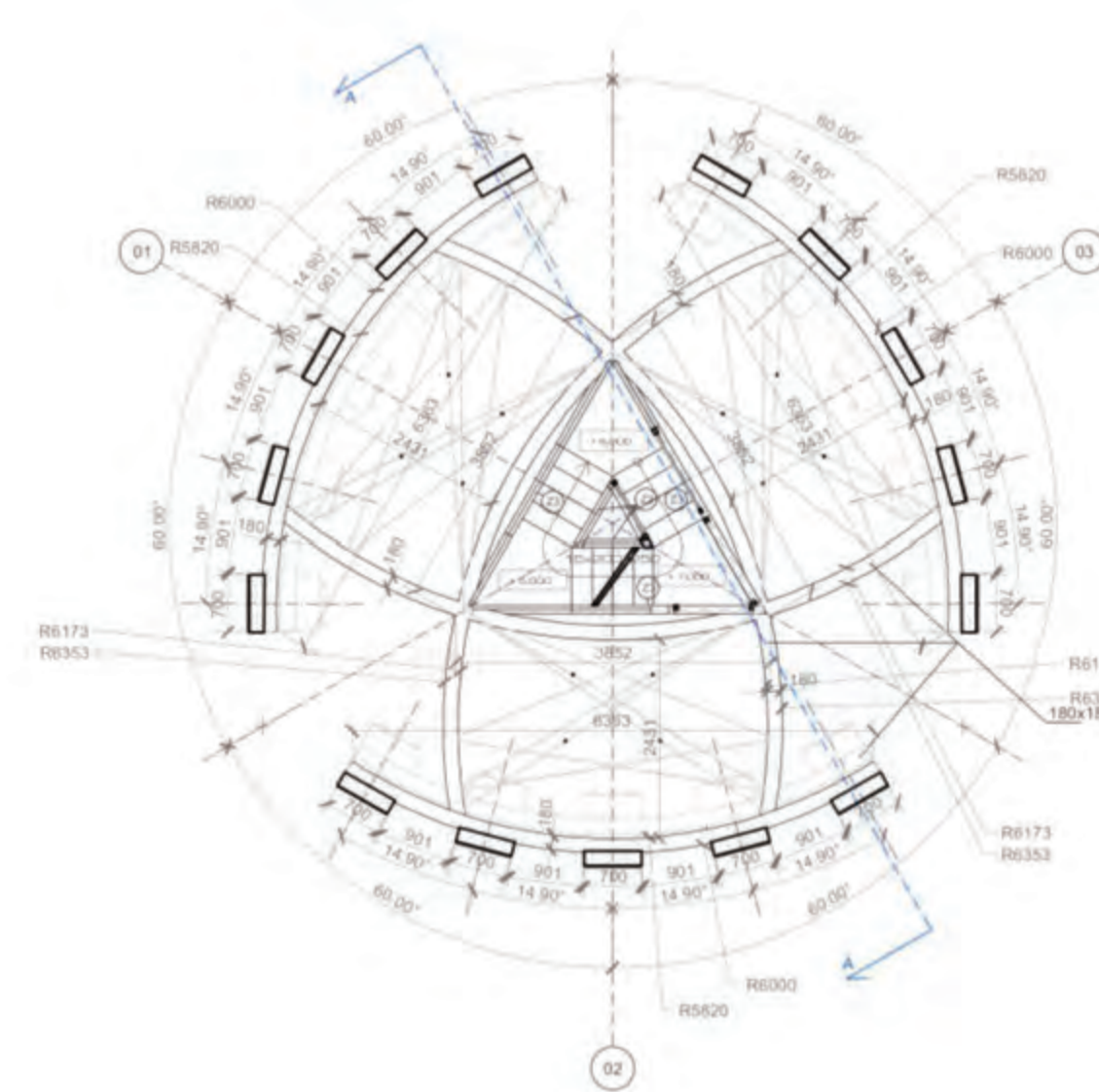


CENA VYDAVATEĽSTVA EUROSTAV, S. R. O.
CENA VEREJNOSTI
NOMINÁCIA NA HLAVNÚ CENU

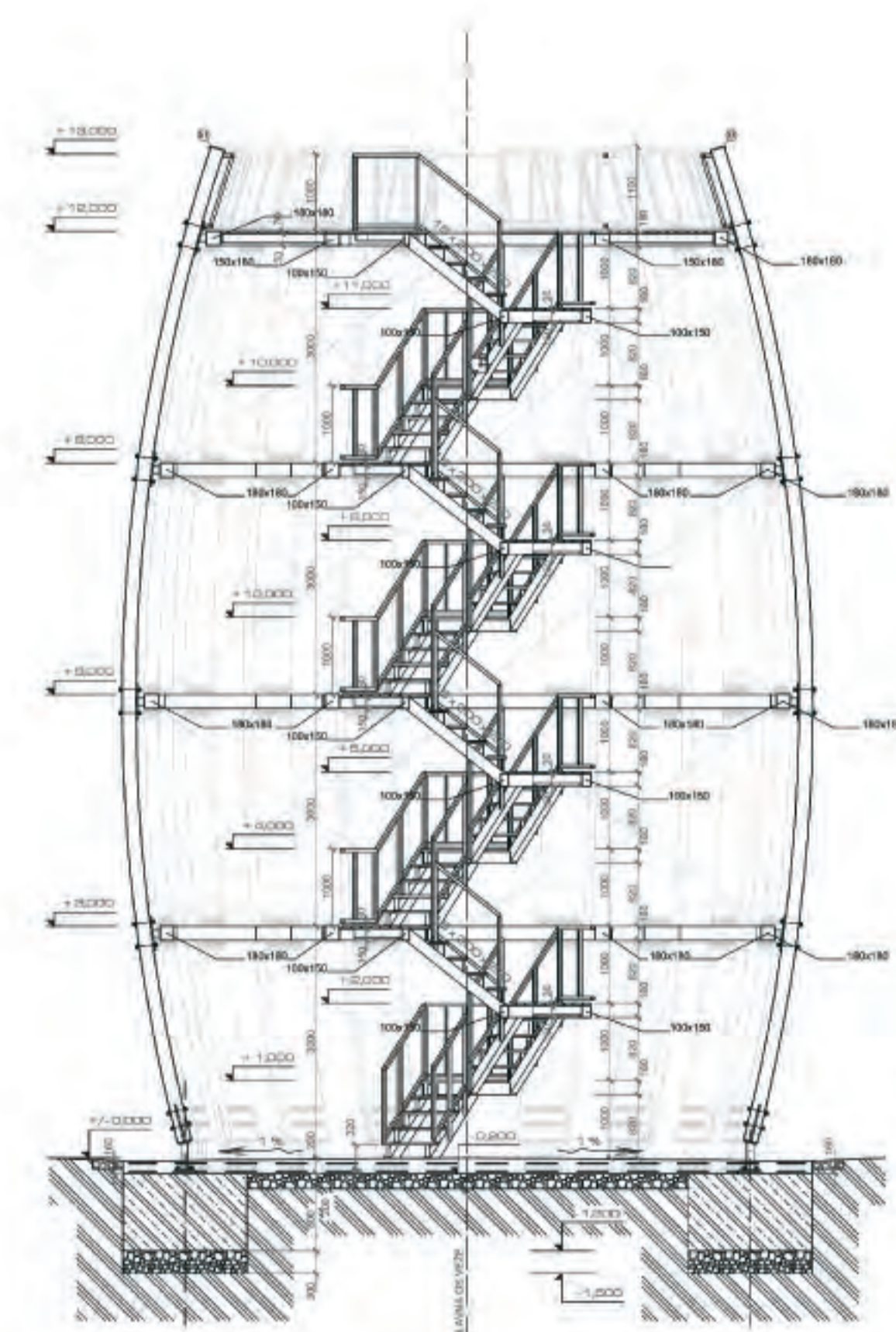


VYHLIADKOVÁ VEŽA TOKAJ

NOVOSTAVBA



PŮDORYS NA ÚROVNI +6.000



REZ A-A

UPROSTRED VINÍC OBCE MALÁ TRŇA V TOKAJSKEJ VINOHRADNICKEJ OBLASTI VYRÁSTLA V ROKU 2015 ZAUJÍMAVÁ 12 METROV VYSOKÁ TURISTICKÁ ROZHĽADŇA, KTORÁ UŽ Z DIAĽKY ZAUJME NEVŠEDNÝM ARCHITEKTONICKÝM RIEŠENÍM V TVARE VÍNNÉHO SUDA. VYHLIADKOVÁ PLOŠINA VEŽE POSKYTUJE KRÁSNÉ POHĽADY NA TOKAJSKÝ REGIÓN. NÁVŠTEVNÍKOM JE K DISPOZÍCII AJ ĎALEKOHLAD A INFORMAČNÉ TABUĽKY S POPISMI PANORÁMY. NOSNÁ OCEĽOVÁ KONŠTRUKCIA JE ZALOŽENÁ GRAVITAČNE NA MASÍVNYM BETÓNOVOM ZÁKLADOVOM PÁSE ŠÍRKY 2 METRE A VÝŠKY 1,2 METRA. JEDNOTLIVÉ SEGMENTY ZÁKLADOVÉHO PÁSU POD NOSNÝMI STĽPMI SÚ NAVZÁJOM SPOJENÉ. NOSNÚ KONŠTRUKCIU VEŽE TVORIA DREVENÉ LEPENÉ LAMELOVÉ STĽPY (15 KUSOV) ROZMIESTNENÉ PO OBVODE TROJUHOLNÍKOVÉHO PŮDORYSU, KTORÝ MÁ JEDNOTLIVÉ STRANY MIERNE ZAOBLNÉ. SÚČASŤOU VEŽE JE AJ OSVETLENIE A BEZPEČNOSTNÉ KAMERY NA FOTOVOLTAICKÝ SYSTÉM. VEŽA JE CHRÁNENÁ PROTI BLESKU PASÍVNYM BLESKOZVODOM.

AUTORI ARCHITEKTONICKÉHO RIEŠENIA:
PROJEKTANT ARCHITEKTONICKEJ ČASTI:
HLAVNÝ PROJEKTANT
PROJEKTANT – STATIKA STAVBY:
HLAVNÝ ZHOTOVITEL:
HLAVNÝ STAVBYVEDÚCI:
STAVEBNÍK:
DOZORNÁ ČINNOSŤ:
CELKOVÉ INV. NÁKL. (BEZ DPH):
DOBA VÝSTAVBY:
AUTOR FOTOGRAFIÍ:

ING. ARCH. MICHAL MIHALÁK, DOC. ING. JÁN KANÓCZ, CSC.
ING. ARCH. MICHAL MIHALÁK
DOC. ING. JÁN KANÓCZ, CSC.
DOC. ING. JÁN KANÓCZ, CSC., ING. PETER PLATKO, PHD.
ING. JAROSLAV PČOLA REITNER
JÁN KAŠŠAI
ZDRUŽENIE TOKAJSKÁ VÍNNÁ CESTA
ANNA OLAHOVÁ
108 TIS. €
05/2014 - 05/2015
ING. ARCH. MICHAL MIHALÁK



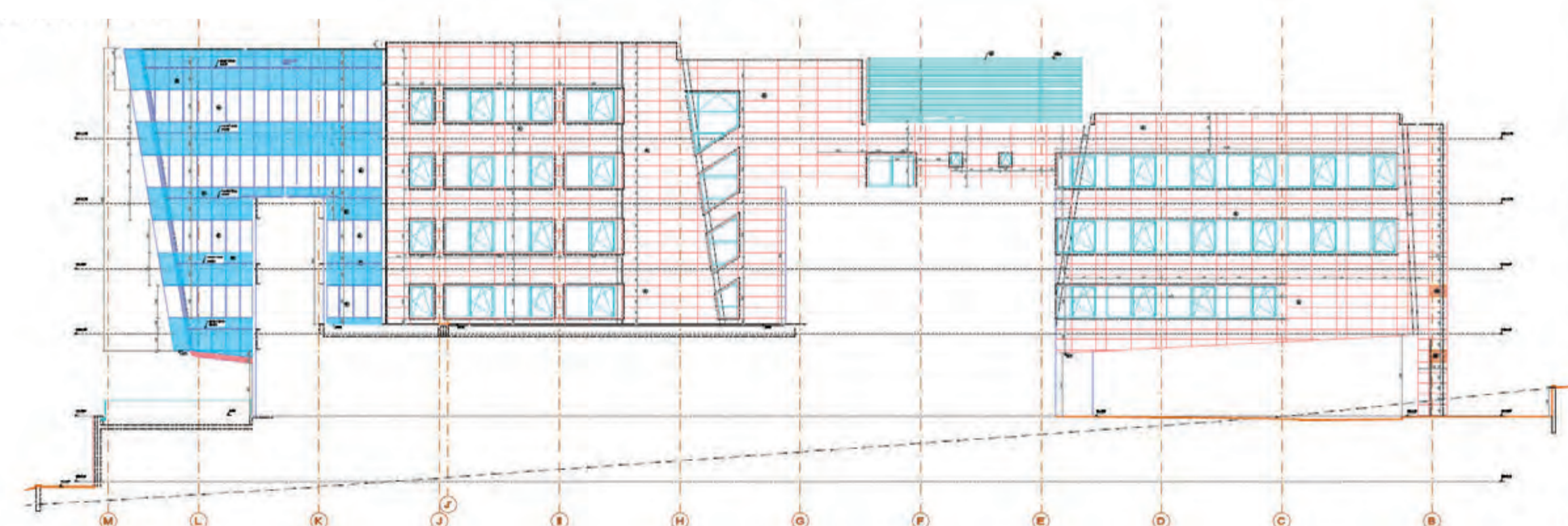
NOMINÁCIA NA HLAVNÚ CENU



UNIVERZITA KOMENSKÉHO BRATISLAVA, VEDECKÝ PARK NOVOSTAVBA



POHLAD VÝCHODNÝ Z ÁTRIA



POHLAD ZÁPADNÝ Z ÁTRIA



VEDECKÝ PARK UNIVERZITY KOMENSKÉHO V BRATISLAVE JE DIELO, KTORÉ OKREM KVALITNÉHO VÝSKUMNÉHO PROSTREDIA AJ NAVONOK VYTVÁRA OBRAZ ÚČELOVOSTI A KONCEPTU PROJEKTU. OBJEKT JE NAVRHNUTÝ AKO SOLITÉR S JEDNÝM PODZEMNÝM A PIATIMI NADZEMNÝMI PODLAŽIAMI. PODLAŽIA SÚ PÔDORYSNE NAVRHNUTÉ S UZAVRETOU VNÚTORNOU KOMUNIKÁCIOU, S DVOJICOU VERTIKÁLNYCH SCHODISKOVÝCH JADIER S VÝŤAHMI. VNÚTORNÁ KOMPAKTNÁ DISPOZÍCIA JE V EXTERIÉRI ČLENENÁ NA DVA SAMOSTATNÉ OBJEKTY, NA JUŽNEJ STRANE PREPOJENÉ SKLENÝM KORIDOROM. JEDNA HMOTA SA VONKAJŠÍM DIZAJNOM PRISPŮBUJE EXISTUJÚCIM SUSEDNÝM OBJEKTOM, DRUHÁ HMOTA, O PODLAŽIE VYŠŠIA, TVORÍ ARCHITEKTONICKÝ AKCENT OBJEKTU NIELEN VÝŠKOU, ALE AJ NAVRHNUTOU TEKTONIKOU A CELKOVÝM MATERIÁLOVÝM RIEŠENÍM. ZO STATICKÉHO HĽADISKA IDE O BEZPRIEVLAKOVÝ, SČASTI PRIEVLAKOVÝ SKELETOVÝ SYSTÉM SO STUŽUJÚCIMI MONOLITICKÝMI JADRAMI OKOLO SCHODÍSKA A VÝŤAHOV.

AUTOR ARCHITEKTONICKÉHO RIEŠENIA:
PROJEKTANT ARCHITEKTONICKEJ ČASTI:
PROJEKTANT PREV. ODBORNEJ ČASTI:
HLAVNÝ ZHOTOVITEĽ:
HLAVNÝ PODZHOTOVITEĽ:
HLAVNÝ STAVBYVEDÚCI:
STAVEBNÍK:
DOZORNÁ ČINNOSŤ:
CELKOVÉ INV. NÁKL. (BEZ DPH):
DOBA VÝSTAVBY:
AUTORI FOTOGRAFIÍ:

ING. ARCH. LUBOSLAV MLYNARČIK
PRŮMA, S. R. O.
ING. JÁN MLÁDENEK
VÁHOSTAV-SK, A. S.
HORNEX, A. S.
ING. LADISLAV BARÁK
UNIVERZITA KOMENSKÉHO V BRATISLAVE
ING. JOZEF PÁLEŠ
29,8 MIL. €
02/2014 - 08/2015
JOZEF MRAVEC, IVAN ČANIGA

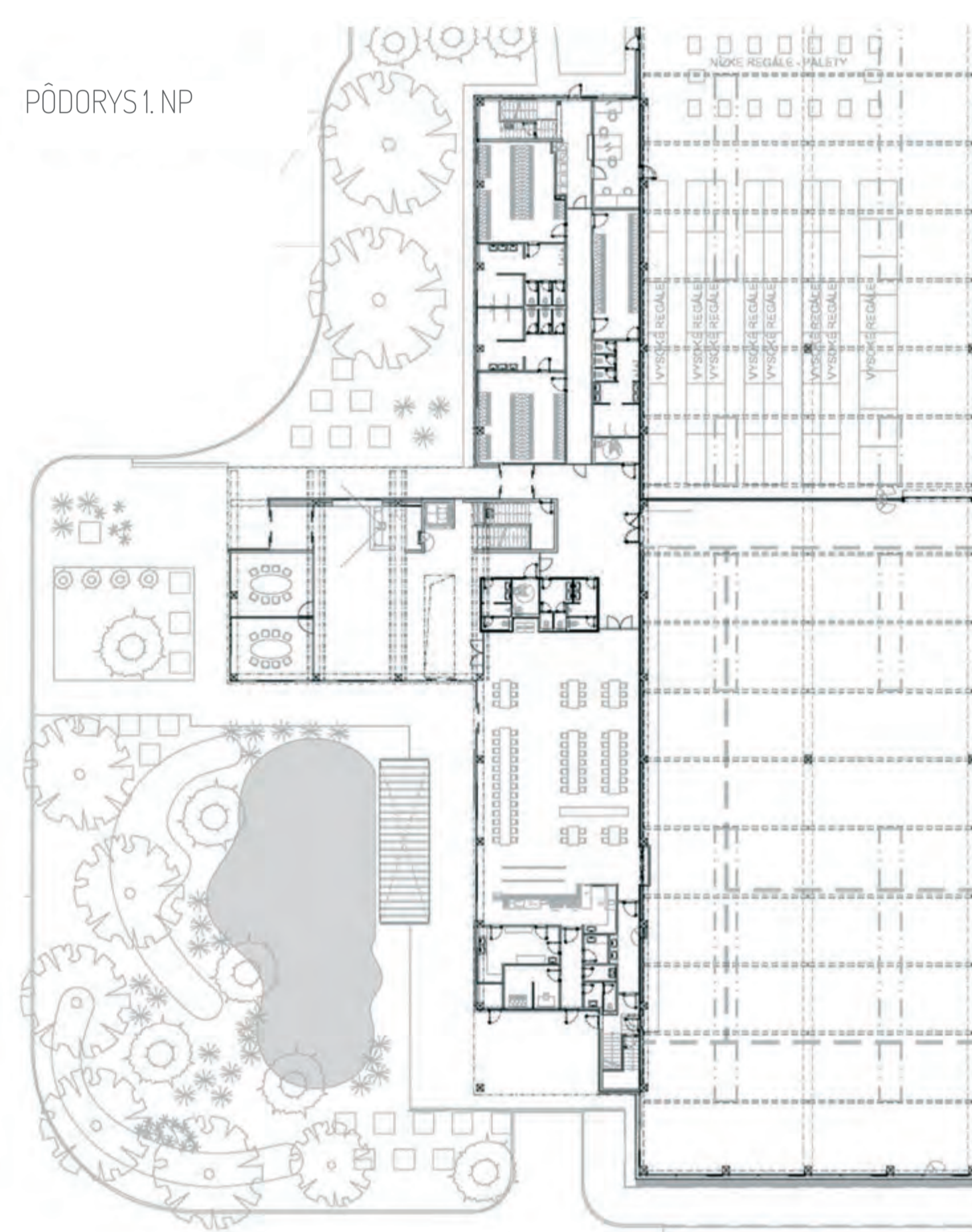


CENA STAVEBNEJ FAKULTY STU V BRATISLAVE
CENA TECHNICKÉHO A SKÚŠOBNÉHO ÚSTAVU STAVEBNÉHO, N. O.



VÝROBNÝ AREÁL MEVIS, ŠAMORÍN

NOVOSTAVBA



VÝROBNÝ ZÁVOD MEVIS MÁ IDEÁLNU POLOHU VZHLADOM NA OBYTNÉ PLOCHY MESTA ŠAMORÍN S DOBRÝM DOPRAVNÝM NAPOJENÍM NA NADRADENÚ DOPRAVNÚ INFRAŠTRUKTÚRU. AREÁL SA ČLENÍ NA VONKAJŠIE PLOCHY PARKOVÍSK SO VSTUPNÝM OBJEKTOM VRÁTNICIE, VNÚTORNÝ AREÁL SA DELÍ NA ZÁSOBOVACIU ČASŤ SO ŠIROKÝMI BETÓNOVÝMI MANIPULAČNÝMI PLOCHAMI PRE KAMIÓNY A NA POKOJOVÚ ČASŤ S OKRASNÝM PARKOM, KTORÝ SLUŽÍ NA ODDYCH A RELAXÁCIU ZAMESTNANCOV. MEVIS SA VYZNAČUJE KOMPLEXNÝM RIEŠENÍM OD ARCHITEKTONICKÉHO DETAILU CEZ URBANISTICKÉ RIEŠENIE, SADOVÉ ÚPRAVY AŽ PO PROGRESÍVNE UDRŽATEĽNÉ TECHNOLÓGIE DOMOVEJ TECHNIKY, KTORÁ VYUŽÍVA UDRŽATEĽNÉ ZDROJE POMOCOU TEPELNÝCH ČERPADEL NA KÚRENIE A CHLADENIE. STUDNIČNÁ PODZEMNÁ VODA SA ČERPÁ NA SÁLAVÉ CHLADENIE A ADIABATICKÉ VETRANIE PRIEMYSELNEJ HALY, KTORÁ ZABEZPEČUJE CHLADENIE VÝROBNÝCH PRIESTOROV. CELÝ AREÁL JE NASVETLENÝ LED TECHNOLÓGIU, A TO V INTERIÉROVÝCH, AKO AJ V EXTERIÉROVÝCH PRIESTOROCH.

AUTORI ARCHITEKTONICKÉHO RIEŠENIA:
PROJEKTANT ARCHITEKTONICKEJ ČASTI:
PROJEKTANT PREV. ODBOR. ČASTI:
HLAVNÝ ZHOTOVITEĽ:
HLAVNÝ STAVBYVEDÚCI:
STAVEBNÍK:
DOZORNÁ ČINNOSŤ:
CELKOVÉ INV. NÁKL. (BEZ DPH):
DOBA VÝSTAVBY:
AUTOR FOTOGRAFÍ:

ING. ARCH. TOMÁŠ JÁVORKA, ING. ARCH. ĽUBOMÍR BOBEK
ARCHITEKTI BOBEK JÁVORKA, S. R. O.
ELTER, ING. LADISLAV TAUZINGER
IN VEST, S. R. O.
ŠTEFAN PACKA
MEVIS SLOVAKIA, S. R. O.
H+P PROJEKT MANAGEMENT, S. R. O.
15,0 MIL. €
08/2014 - 06/2015
ING. ARCH. BORIS CHMEL



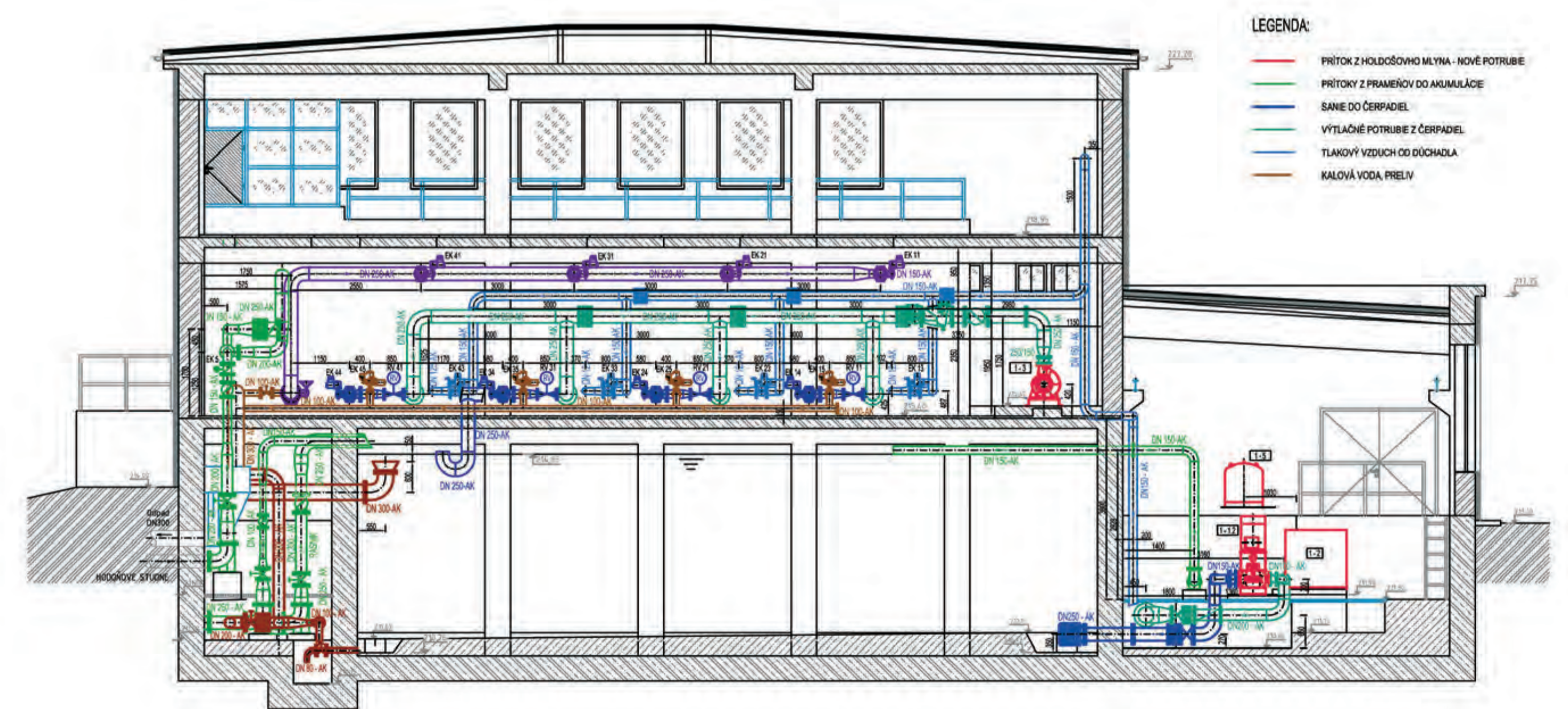


ÚPRAVŇA VODY, OSUSKÉ

REKONŠTRUKCIA



ÚV OSUSKÉ
REZ A-A'



BUDOVU TVORIA DVA NADZEMNÉ A JEDNO PODZEMNÉ PODLAŽIE OBDĹŽNIKOVÉHO PÔDORYSU. PREVÁDZKOVÁ ČASŤ BUDOVY NAD ČERPACOU STANICOU JE PREKRYTÁ PLOCHOU STRECHOU, ADMINISTRATÍVNA ČASŤ BUDOVY A MIESTNOSTI FILTROV SÚ PREKRYTÉ VALBOVOU STRECHOU. OBVODOVÉ STENY A PRIEČKY SÚ MUROVANÉ, STROPY A PODLAHY SÚ ZO ŽELEZOBETÓN-
VÝCH MONOLITICKÝCH KONŠTRUKCIÍ A PREFABRIKÁTOV. KOMUNIKÁCIU ZABEZPEČUJE VNÚTORNÉ DVOJRAMENNÉ SCHODISKO S MEDZIPODLAŽNÝMI PODESTAMI. V RÁMCI REKONŠTRUKCIE SA TVAR EXISTUJÚCEJ BUDOVY NEMENIL, VYMENILI SA OKNÁ A DVERE ZA PLASTOVÉ, REALIZOVAĽO SA ZATEPLENIE A NANÁŠALA SA FASÁDNA OMIETKA FAREBNE PODĽA DIZAJN MANUÁĽU BVS, A. S. KOMPLEXNÁ REKONŠTRUKCIA ÚPRAVNE VODY SA JEDNOZNAČNE PREJAVILA VO ZVÝŠENÍ EFEKTIVITY SAMOTNEJ ÚPRAVY VODY, V ZNÍŽENÍ JEJ SPOTREBY O 30-50 % A V ZNÍŽENÍ SPOTREBY ELEKTRICKEJ ENERGIE O 15-20 %. ĎALŠOU OPTIMALIZÁCIU PRACIEHO CYKLU SA SPOTREBA PRACIEJ VODY ZNÍŽUJE O 1 000 M³ NA TÝŽDEŇ.

AUTORI ARCHITEKTONICKÉHO RIEŠENIA:
HLAVNÝ ZHOTOVITEL:
HLAVNÝ STAVBYVEDÚCI:
STAVEBNÍK:
DOZORNÁ ČINNOSŤ:
CELKOVÉ INV. NÁKL. (BEZ DPH):
DOBA VÝSTAVBY:
AUTOR FOTOGRAFIÍ:

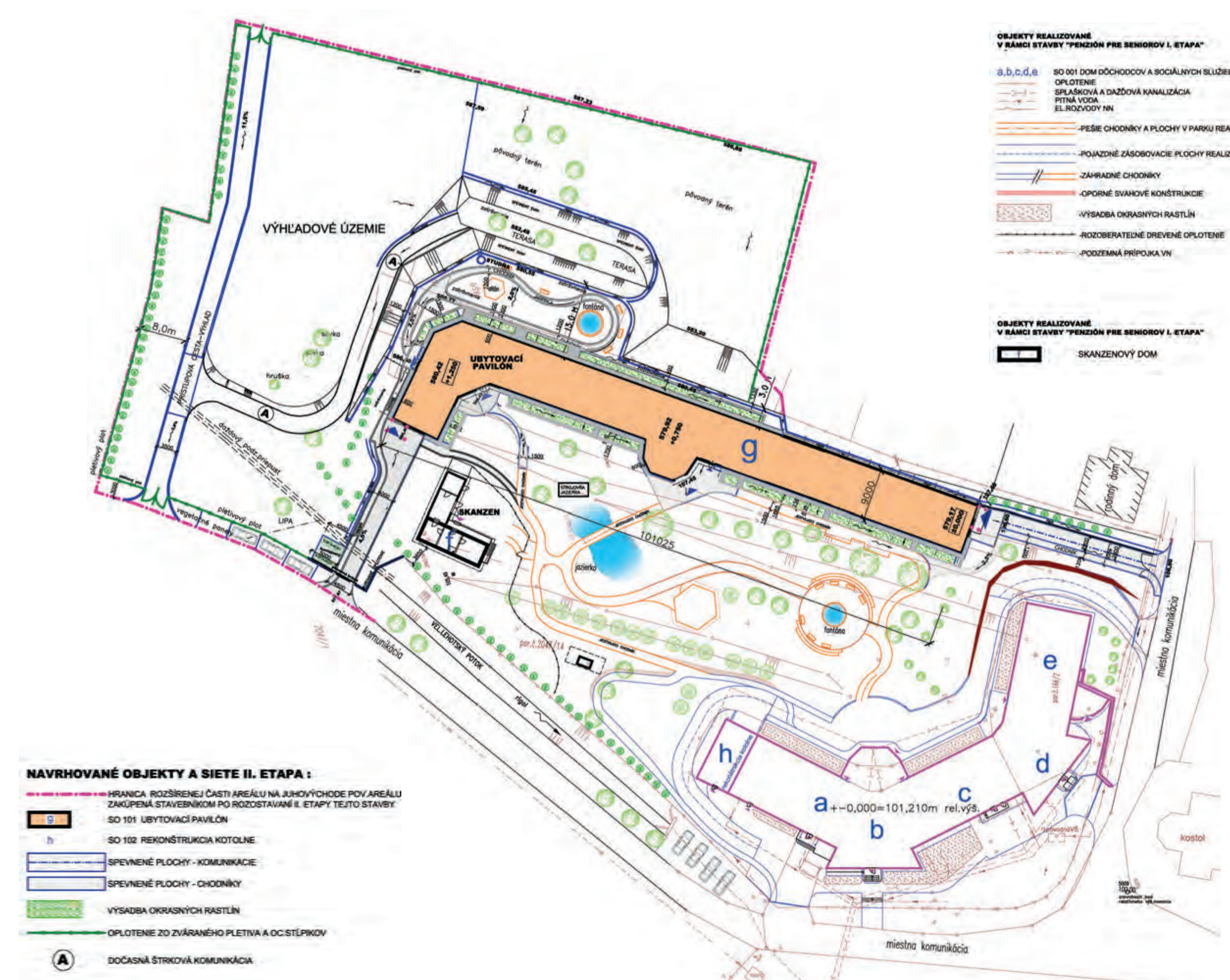
HYDRÓTEAM, S. R. O., ING. LUBOŠ HOLLÝ
STANMAR, S. R. O.
ING. MARTIN BEŇO
BRATISLAVSKÁ VODÁRENSKÁ SPOLOČNOSŤ, A. S.
ING. ELENA DŽAVORONKOVÁ
1,1 MIL. €
08/2014 - 11/2015
MGR. ART. DANIEL BROGÝANYI





ZARIADENIE SOCIÁLNYCH SLUŽIEB DOMINIK, VEĽKÁ LEHOTA

NOVOSTAVBA, II. ETAPA



ZARIADENIE PRE SENIOROV A DOMOV SOCIÁLNYCH SLUŽIEB SA NACHÁDZA V OBCI VEĽKÁ LEHOTA, V OBJATÍ LESOV POHRONSKÉHO INOVCA. REALIZOVANÁ STAVBA PENZIÓNU PRE SENIOROV DOMINIK, II. ETAPA, ZABEZPEČUJE ROZŠÍRENIE UBYTOVACÍCH KAPACÍT PŮVODNÉHO AREÁLU A V PLNOM ROZSAHU SLUŽBY SPOJENÉ S POSKYTOVANÍM SOCIÁLNEJ, OPATROVATEĽSKEJ, HUMANITÁRNEJ A ZDRAVOTNÍCKEJ STAROSTLIVOSTI PRE SENIOROV A ZNEVÝHODNENÝCH OBYVATEĽOV. VZNIKOL TU UCELENÝ AREÁLOVÝ KOMPLEX DVOCH PROTIĽAHLÝCH HMOTOVÝCH ČASTÍ OBJEKTOV S PARKOVOU ODDYCHOVOU ZÓNOU MEDZI NIMI. NOVÝ UBYTOVACÍ PAVILÓN JE BEZPROSTREDNE BEZBARIÉROVO PREPOJENÝ S ODDYCHOVOU ZÓNOU A POMOCOU PARKOVÝCH CHODNÍKOV A PRÍSTUPOVÝCH KOMUNIKÁCIÍ JE BEZBARIÉROVO KOMUNIKAČNE NAPOJENÝ NA HLAVNÝ OBJEKT. PENZIÓN PRE SENIOROV DOMINIK POSKYTOVANÝMI SOCIÁLNYMI SLUŽBAMI VÝZNAMNOU MIEROU ZLEPŠUJE KVALITU ŽIVOTA NIELEN SVOJICH KLIENTOV, ALE I CELÉHO SPÁDOVÉHO ÚZEMIA.

AUTOR ARCHITEKTÓNICKÉHO RIEŠENIA:
 PROJEKTANT ARCHITEKTÓNICKEJ ČASTI:
 PROJEKTANT PREV. ODBOR. ČASTI:
 HLAVNÝ ZHOTOVITEĽ:
 HLAVNÝ STAVBYVEDÚCI:
 STAVEBNÍK:
 DOZORNÁ ČINNOSŤ:
 CELKOVÉ INV. NÁKL. (BEZ DPH):
 DOBA VÝSTAVBY:
 AUTOR FOTOGRAFÍ:

ING. KAREL TUREK
 ING. KAREL TUREK
 ING. KAREL TUREK
 MIJAS, SPOL. S R. O., ING. JÁN KOŠA
 ING. JÁN BAGALA
 STAVIVÁ-GARAJ, S. R. O.
 PETER KOCIAN
 1,2 MIL. €
 04/2014 - 04/2015
 ING. JÁN GENSEREK - DONA MULTIMEDIA



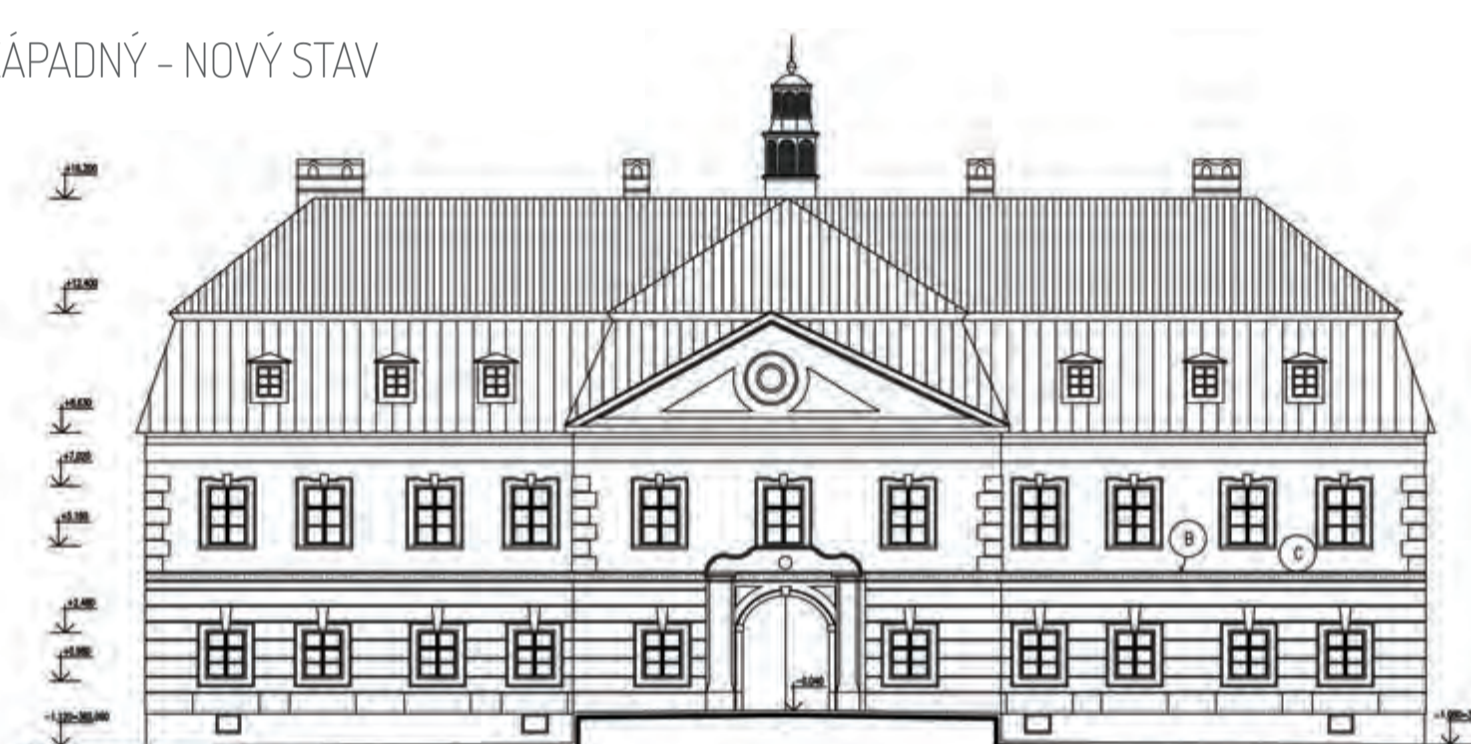


HOTEL CHÂTEAU, GBEL'ANY

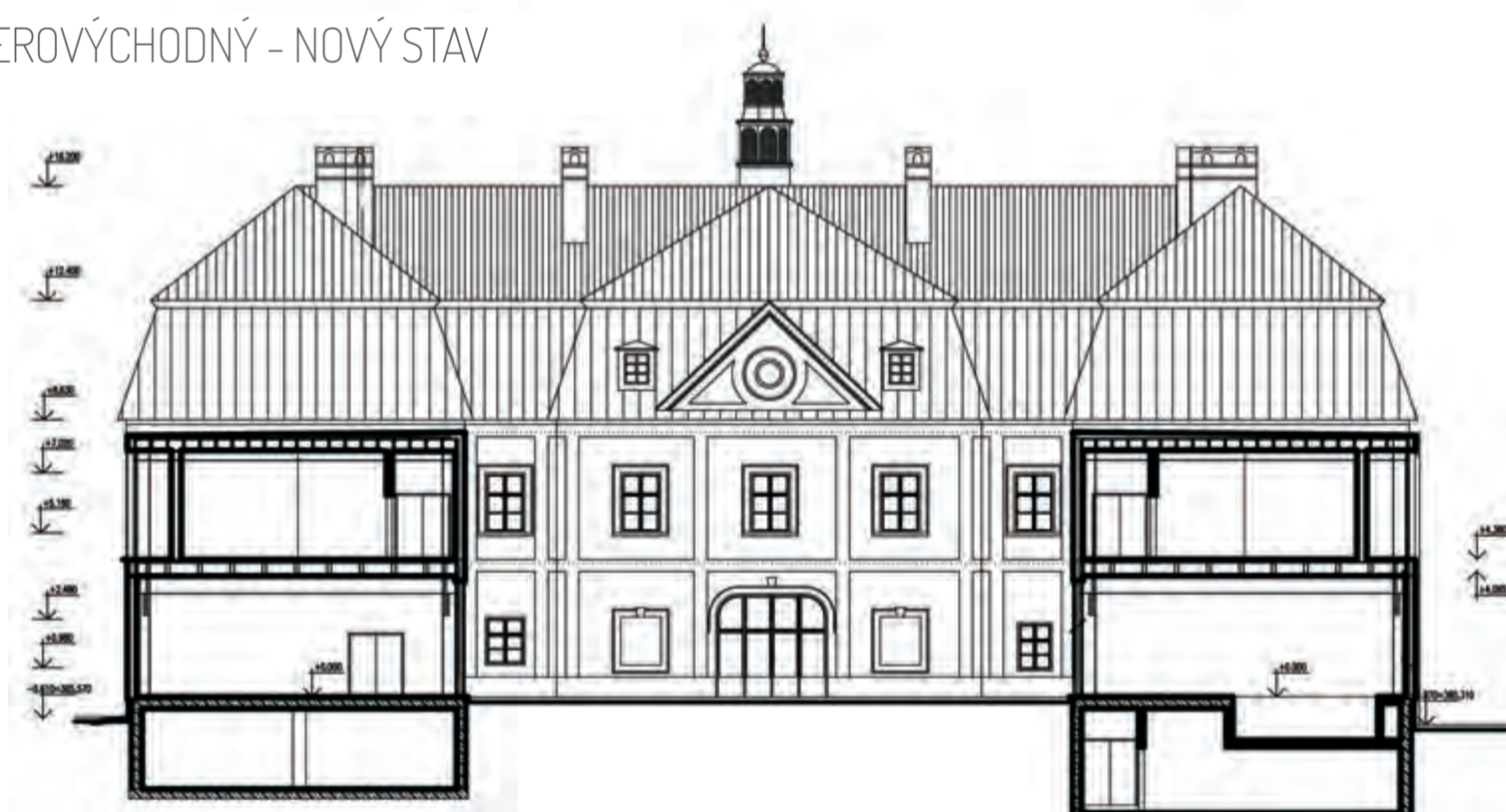
REKONŠTRUKCIA



POHLAD JUHOZÁPADNÝ - NOVÝ STAV



POHLAD SEVEROVÝCHODNÝ - NOVÝ STAV



REKONŠTRUKCIA BAROKOVÉHO KAŠTIELA SA USKUTOČNILA S CIEĽOM VYBUDOVAŤ HOTEL, KTORÝ BUDE PONÚKAŤ NADŠTANDARDNÉ SLUŽBY. KEĎŽE IDE O NÁRODNÚ KULTÚRNU PAMIAŤKU, NAVRHOVATELIA PROJEKTU OD ZAČIATKU KONZULTOVALI ARCHITEKTONICKÉ AJ STAVEBNÉ RIEŠENIE SO ZÁSTUPCAMI KRAJSKÉHO PAMIAŤKOVÉHO ÚRADU. VÝSLEDKOM JE ZACHOVANÝ HISTORICKÝ OBJEKT, KTORÝ JE VKUSNE PREPOJENÝ S MODERNOU NOVOSTAVBOU. ZÁROVEŇ SA PODARILLO SPOJIŤ PRÍSTAVBU S BUDOVOU KAŠTIELA, TAKŽE VZNIKOL PÔDORYSNÝ TVAR, KTORÝ KOPÍRUJE ZACHOVANÉ PÔDORYSY Z ROKU 1864. DODRŽALA SA POŽIADAVKA KRAJSKÉHO PAMIAŤKOVÉHO ÚRADU NA MATERIÁLOVÉ ODLIŠENIE HISTORICKEJ BUDOVY OD MODERNEJ VÝSTAVBY A VIZUÁLNY SÚLAD MEDZI NIMI. ABY KAŠTIEL ZÍSKAL PÔVODNÚ PODOBU, BOLO TREBA NAPRAVIŤ NEODBORNÉ ZÁSAHY DO STAVEBNÝCH KONŠTRUKCIÍ Z MINULOSTI. REŠTAURÁTORI NAHRADILI VNÚTORNÉ OMIETKY AJ VEĽKÚ ČASŤ VONKAJŠÍCH. ZACHOVAL SA PÔVODNÝ DVESTOPÄTDESIATROČNÝ BAROKOVÝ KROV, NAD KTORÝM SA VYTVORILA NOVÁ NOSNÁ KONŠTRUKCIA.

AUTOR ARCHITEKTONICKÉHO RIEŠENIA:
PROJEKTANT ARCHITEKTONICKEJ ČASTI:
PROJEKTANT INTERIÉROVEJ ČASTI:
PROJEKTANT PREV. ODBOR. ČASTI:
HLAVNÝ ZHOTOVITEĽ:
HLAVNÝ STAVBYVEDÚCI:
STAVEBNÍK:
DOZORNÁ ČINNOSŤ:
CELKOVÉ INV. NÁKL. (BEZ DPH):
DOBA VÝSTAVBY:
AUTORI FOTOGRAFIÍ:

ING. ARCH. VIKTOR ŠABÍK
SOLAR INTEGRA, S. R. O., ING. JANKA SOLÁROVÁ
DEEP DESIGN, S. R. O., ING. KATARINA FIALOVÁ
SOLAR INTEGRA, S. R. O., ING. JANKA SOLÁROVÁ
RBR, S. R. O.
ING. PETER MIHO
KAŠTIEL GBEL'ANY, S. R. O.
ING. JOZEF MINTÁL
3,3 MIL. €
01/2014 - 10/2015
ING. ARCH. VIKTOR ŠABÍK, IVAN ČANIGA





KÚPALISKO ZELENÁ ŽABA, TRENČIANSKE TEPLICE

REKONŠTRUKCIA



ZNÁME KÚPALISKO ZELENÁ ŽABA DESAŤROČIA LÁKALO DAVY NÁVŠTEVNÍKOV, NO PO ZATVORENÍ ZAČALO CHÁTRAŤ. SNAHA O JEHO OŽIVENIE TRVALA CELÉ ROKY A PODARIL SA TO AŽ TENTO ROK. AREÁL KÚPALISKA JE TECHNICKOU KULTÚRNOU PAMIATKOU, VÝZNAMNÝM FUNKCIONALISTICKÝM DIELOM BRNĽANSKEHO ARCHITEKTA BOHUSLAVA FUCHSA. POD DOHĽADOM PAMIATKAROV SA KÚPALISKO PODARIL ZREKONŠTRUOVAŤ NA MODERNÝ AREÁL, ČIM VZNIKOL NA SLOVENSKU JEDINEČNÝ OBJEKT SPÁJAJÚCI PREDVOJNOVÚ ARCHITEKTÚRU, SILU PRÍRODY A REVOLUČNÉ TECHNOLOGIE. ZÁKLADNÚ NOSNÚ KONŠTRUKCIU HLAVNEJ PULTOVEJ STRECHY SO SKLONOM 8 STUPŇOV TVORIA DREVENÉ KROKVVY V SPÁDE ULOŽENÉ NA POMŮRNICIACH A NA OCELOVÝCH NOSNÍKCH. STREŠNÝ PLÁŠŤ JE NAVRHNUTÝ Z DVOCH SYSTÉMOV. ZATEPLENÁ ČASŤ, NAD INTERIÉROVOU ČASŤOU, JE NAVRHNUTÁ SYSTÉMOVÝMI DOSKAMI S TEPELNOU IZOLÁCIOU NA BÁZE POLYISOKYANURÁTU (PIR) S VLOŽENOU VRCHNOU OSB DOSKOU.

AUTORI ARCHITEKTONICKÉHO RIEŠENIA:

PROJEKTANT ARCHITEKTONICKEJ ČASTI:

PROJEKTANT PREV. ODBOR. ČASTI:

HLAVNÝ ZHOTOVITEL:

HLAVNÝ STAVBYVEDÚCI:

STAVEBNÍK:

DOZORNÁ ČINNOSŤ:

CELKOVÉ INV. NÁKL. (BEZ DPH):

DOBA VÝSTAVBY:

AUTOR FOTOGRAFIÍ:

ING. RADOVAN VALENTA, ING. ARCH. KAROL KÁLLAY,

ING. ARCH. BRANISLAV BOLČO

MIKO - PROJEKČNÁ KANCELÁRIA, S. R. O.

MIKO - PROJEKČNÁ KANCELÁRIA, S. R. O.

ZDRUŽENIE DSC, A. S., A STRABAG POZEMNÉ A INŽINIERSKE STAVITELSTVO, S. R. O.

ING. TIBOR KOVÁCS

KÚPELE ZELENÁ ŽABA, S. R. O.

PETER PÁLKA

10,0 MIL. €

10/2014 - 07/2015

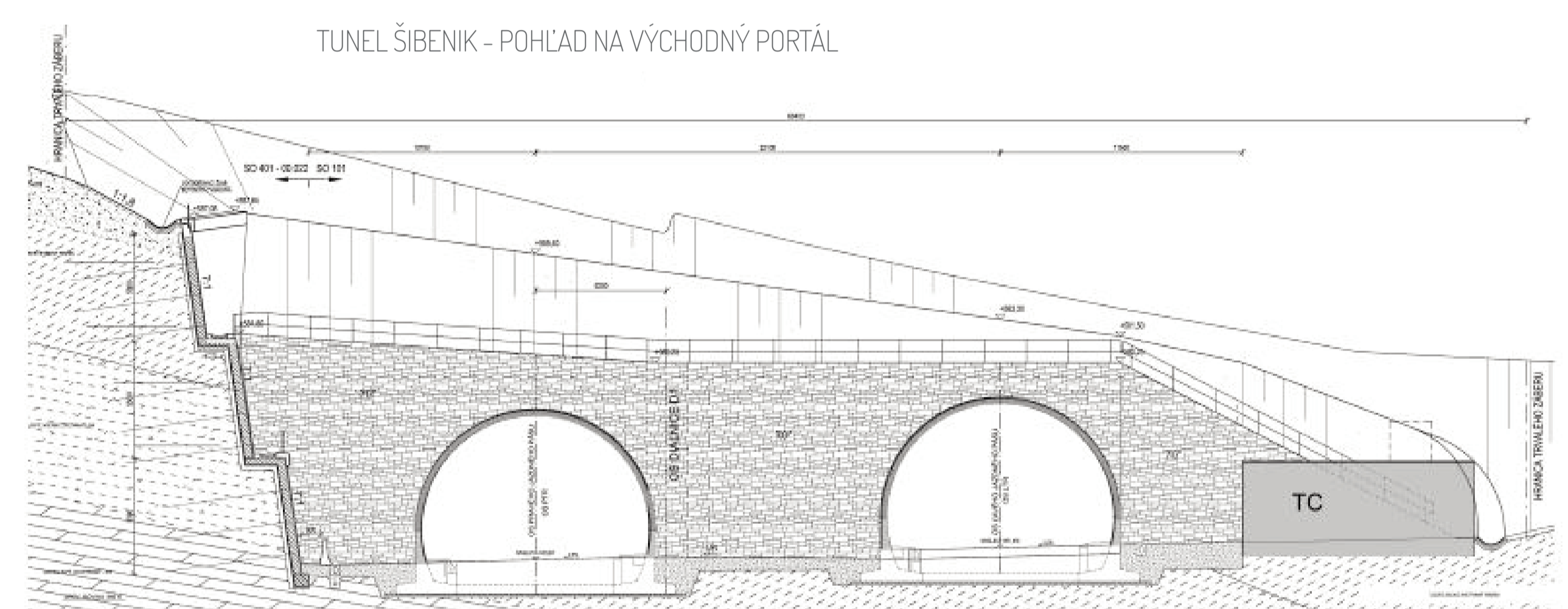
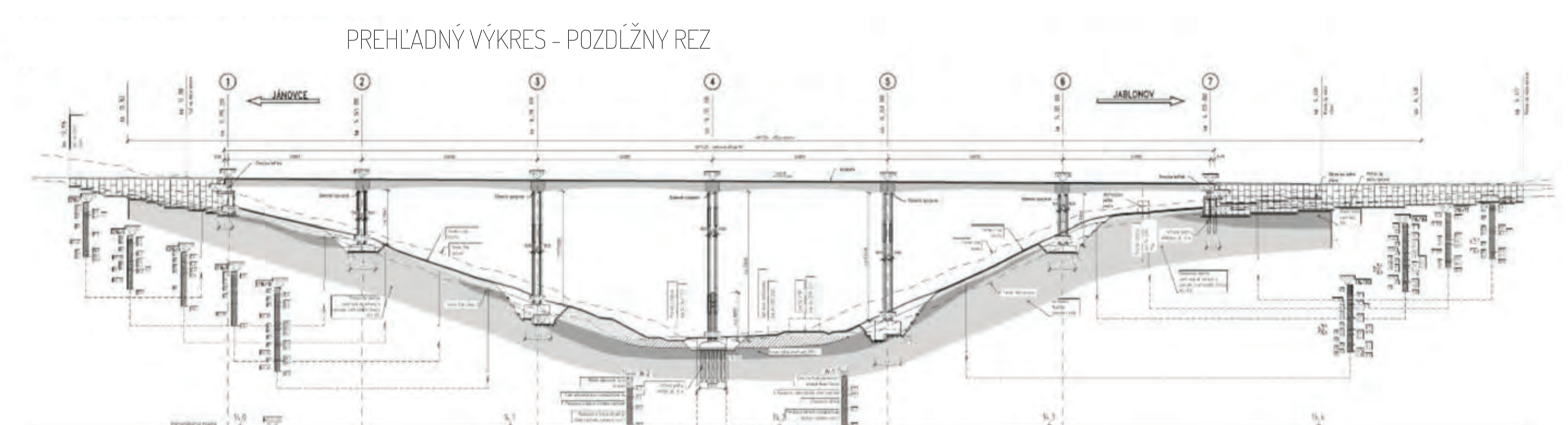
LUBOŠ FUSSEK





DIAĽNICA D1 JÁNOVCE – JABLONOV, II. ÚSEK

NOVOSTAVBA



DIAĽNICA D1 JÁNOVCE – JABLONOV, II. ÚSEK, TECHNICKOU NÁROČNOSŤOU, POLOHOU A SPOLOČNÝM VÝZNAMOM PATRÍ K MIMORIADNYM STAVEBNÝM DIELAM NA SLOVENSKU. DIAĽNIČNÝ ÚSEK JE SÚČASŤOU MEDZINÁRODNÉHO DOPRAVNÉHO KORIDORU MODIFIKOVANÉHO NA ÚZEMÍ SLOVENSKA TRASOU DIAĽNICE D1 BRATISLAVA – ŽILINA – KOŠICE, ŠTÁTNA HRANICA (SR – UKRAJINA). SMEROVÉ A VÝŠKOVÉ VEDENIE TRASY JE DETERMINOVANÉ EKONOMICKO-SPOLOČNÝMI POŽIADAVKAMI, ALE AJ KRAJINÁRSKO-OCHRANÁRSKIMI ZÁVÄZKAMI VOČI PŘÍRODNÝM A KULTÚRNÝM HODNOTÁM V KRAJINE. ÚSEK DIAĽNICE S CELKOVOU DĹŽKOU 9,540 KM JE NAVRHNUTÝ S PARAMETRAMI D 26,5/100, OBSAHUJE 152 OBJEKTŮV, Z TOHO 16 MOSTNÝCH S CELKOVOU DĹŽKOU 2,612 KM. PŘÍSTOROVÉ VEDENIE TRASY VÝRAZNE OVPLYVNIL ČLENITÝ TERÉN A ZLOŽITÉ GEOLOGICKÉ POMERY. ÚPĀTIE VRCHU ŠIBENIK, JUHOVÝCHODNE OD MESTA LEVOČA, PŘEKONÁVA DIAĽNICA TUNELOM KATEGÓRIE 2T-8,0 S NÁVRHOVOU RÝCHLOSŤOU JAZDY MOTOROVÝCH VOZIDIEL 80 KM/H.

AUTOR ARCHITEKTONICKÉHO RIEŠENIA:
 PROJEKTANT PREV. ODBOR. ČASŤI:
 HLAVNÝ ZHOTOVITEL:

PODZHOTOVITEL TUNELA ŠIBENIK:
 RIADITEL STAVBY:
 HLAVNÝ STAVBYVEDÚCI:
 STAVEBNÍK:
 DOZORNÁ ČINNOSŤ:
 CELKOVÉ INV. NÁKL. (BEZ DPH):
 DOBA VÝSTAVBY:
 AUTOR FOTOGRAFÍ:

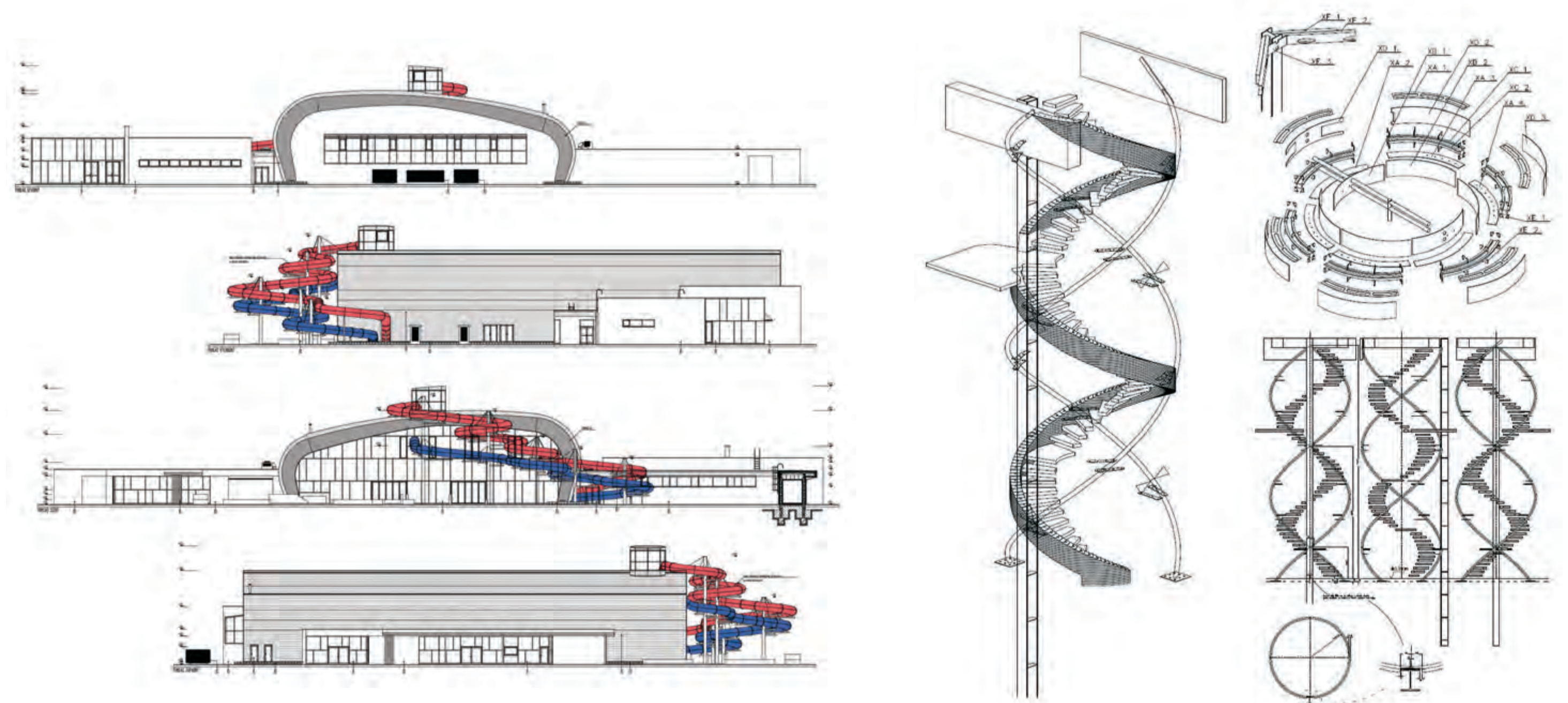
VALBEK, S. R. O.
 ING. EDUARD MANCO, VALBEK, S. R. O.
 ZDRUŽENIE EUROVIA SK, A. S., EUROVIA CZ, A. S., STAVBY MOSTOV SLOVAKIA, A. S.
 LÍDER ZDRUŽENIA EUROVIA SK, A. S.
 TUBAU, A. S.
 ING. MARTIN PŤAK
 ING. VLADIMÍR CHOVAŇEC
 NÁRODNÁ DIAĽNIČNÁ SPOLOČNOSŤ, A. S.
 ING. VLADIMÍR VEREŠ, AMBERG ENGINEERING, A. S.
 126,3 MIL. €
 06/2012 – 11/2015
 ING. PETER KOVAL





AQUA ARENA, ŠAMORÍN

NOVOSTAVBA



POHLADY

SCHODISKO V TVARE DNA ŠPIRÁLY

AQUA ARENA JE SÚČASŤOU REKREAČNO-KONGRESOVÉHO AREÁLU V ŠAMORÍNE, KTORÝ SA ROZPRESTIERA NA PLOCHE VIAC AKO 100 HEKTÁROV. NOSNÝM ARCHITEKTONICKÝM PRVKOM INTERIÉRU PLYVACEKEJ HALY JE KONŠTRUKCIA Z LEPENÝCH DREVENÝCH VÁŽNÍKOV A JEDINEČNÁ TOBOGANOVÁ VEŽA SO SCHODISKOM V TVARE DNA ŠPIRÁLY Z TERMIZOVANÉHO JASEŇA A ANTIKOROVÝCH PRVKOV. V INTERIÉRI SÚ POUŽITÉ KVALITNÉ MATERIÁLY. OBKLADY NA STENÁCH SÚ Z PRÍRODNÉHO KAMEŇA. AQUA ARENA JE NAVRHNUTÁ NA REKREAČIU, ODDYCH A AKTÍVNE VYUŽITIE VOĽNÉHO ČASU. KAPACITA OBJEKTU JE V ZIMNOM OBDOBÍ 470 OSÔB ZA DEŇ, V LETNOM OBDOBÍ PRI VYUŽITÍ VONKAJŠÍCH BAZÉNOV NARASTIE AŽ NA TISÍC OSÔB ZA DEŇ. ROZMERY A VYBAVENIE PLYVACEKÝCH BAZÉNOV UMOŽŇUJE USPORADÚVAŤ ŠPORTOVÉ PODUJATIA NA MEDZINÁRODNEJ ÚROVNI V 25-METROVOM INTERIÉROVOM BAZÉNE A V 50-METROVOM EXTERIÉROVOM BAZÉNE. NA ŠPORTOVÉ PODUJATIA SÚ PRIPRAVENÉ EXTERIÉROVÉ TRIBÚNY OKOLO 50-METROVÉHO PLYVACEKÉHO BAZÉNU S KAPACITOU 1 500 OSÔB NA STÁTIE A 432 OSÔB NA SEDENIE.

AUTORI ARCHITEKTONICKÉHO RIEŠENIA:

A2 STUDIO, S. R. O.
ING. ARCH. VIKTOR BECKER, ING. ARCH. MIROSLAV SLAĽUČKA

PROJEKTANT ARCHITEKTONICKEJ ČASTI:

A2 STUDIO, S. R. O.

PROJEKTANT PREV. ODBOR. ČASTI:

A2 STUDIO, S. R. O.

HLAVNÝ ZHOTOVITEL:

ZDRUŽENIE IRT (INGSTEEL, S. R. O., RECOR TK, S. R. O., TECHTEAM, S. R. O.)

HLAVNÝ STAVBYVEDÚCI:

ING. JURAJ HRUBÝ

STAVEBNÍK:

MERKATOR 2, A. S.

DOZORNÁ ČINNOSŤ:

ING. MARIAN JANÍK, ST.

CELKOVÉ INV. NÁKL. (BEZ DPH):

13,5 MIL. €

DOBA VÝSTAVBY:

08/2013 – 06/2015

AUTOR FOTOGRAFIÍ:

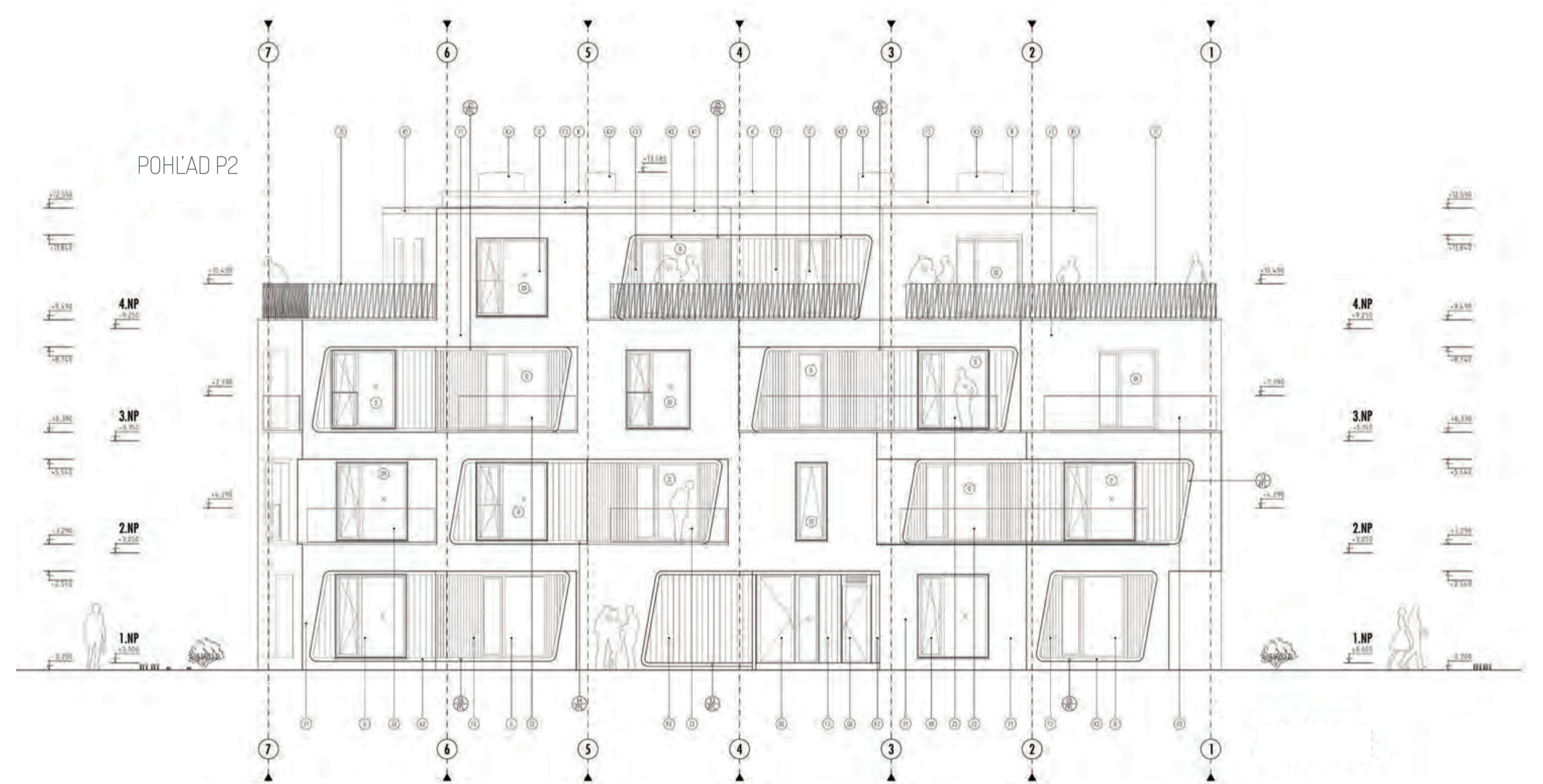
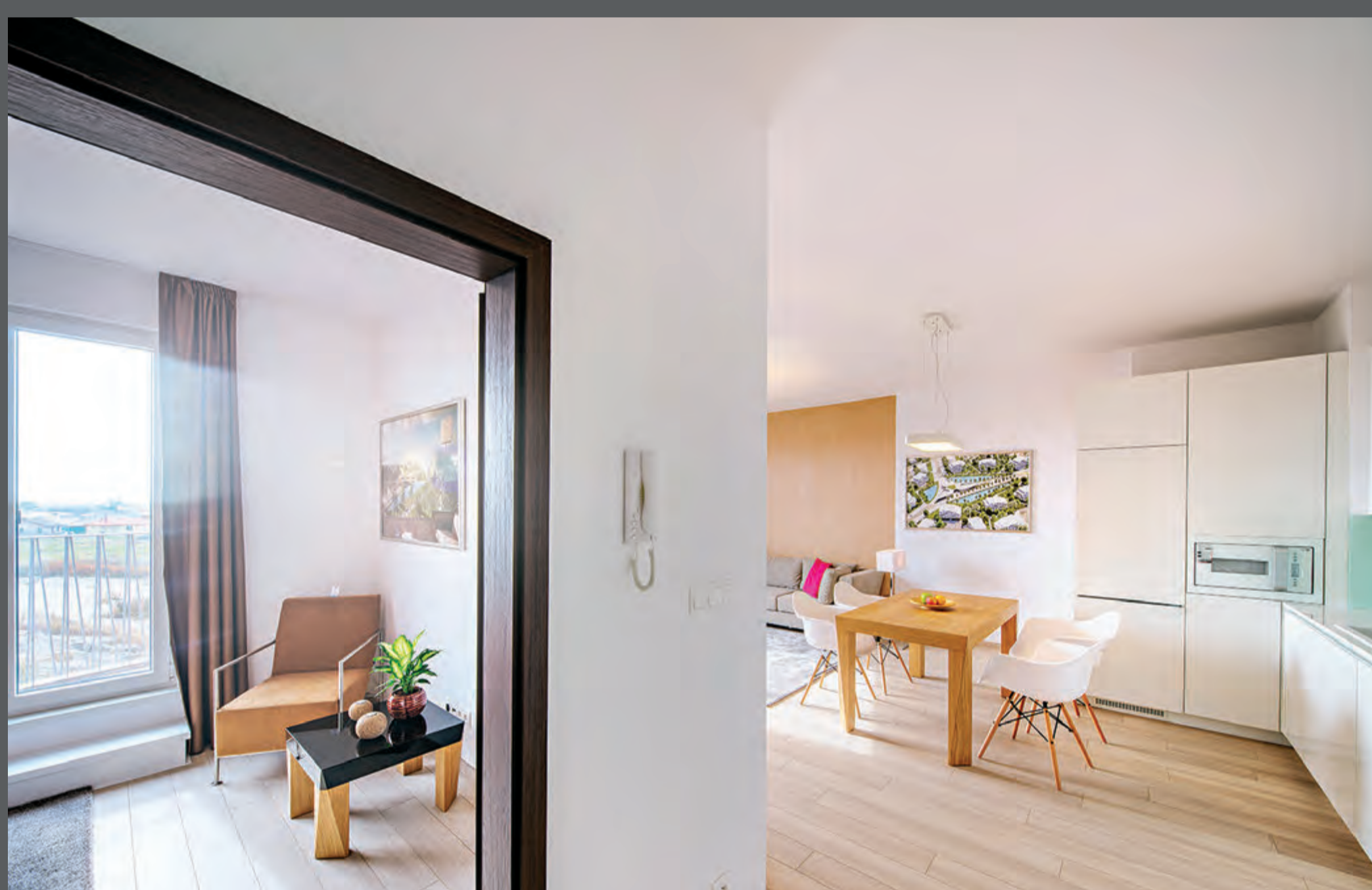
RICHARD BINDER





BD TRI VODY, MALINOVO

NOVOSTAVBA, I. ETAPA



ÚZEMIE JE SÚČASŤOU NOVONAVRHovANEJ OBYTNEJ ZÓNY TRI VODY MALINOVO. VZHLADOM NA ROZSAHLOSŤ NAVRHovANEJ OBYTNEJ ZÓNY JE VÝSTAVBA RIEŠENÁ NIEKOL'KÝMI ETAPAMI, POČAS KTORÝCH SA VYBUDUJÚ BYTOVÉ DOMY A CENTRÁLNA ČASŤ S POLYFUNKCIU, TROMI JAZERAMI A RELAXAČNO-ODDYCHOVÝMI PLOCHAMI. BYTOVÉ DOMY SÚ TYPOVO BODOVÉ STAVBY S CENTRÁLNYM SCHODISKOM A VÝŤAHOM. NA KAŽDOM POSCHODÍ SA NACHÁDZA 3 AŽ 5 BYTOVÝCH JEDNOTIEK. NOSNÚ KONŠTRUKCIU BYTOVÝCH OBJEKTOV TVORÍ ŽELEZOBETÓNOVÝ SKELET SO ŽELEZOBETÓNOVÝMI OBVODOVÝMI A VNÚTORNÝMI STENAMI, S PRIEBEŽNÝMI JADRAMI A BEZPRIEVLAKOVÝMI MONOLITICKÝMI STROPMI. NADZEMNÁ ČASŤ ZVISLÝCH OBVODOVÝCH PLÁŠŤOV BYTOVÝCH DOMOV JE RÔZNORODÁ. VÄČŠIU ČASŤ TVORIA ŽELEZOBETÓNOVÉ STENY DODATOČNE ZATEPLENÉ KONTAKTNÝM OMIETKOVÝM ZATEPLOVACÍM SYSTÉMOM NA BÁZE MINERÁLNYCH DOSIEK O HRÚBKKE 200 MM. AKO TEPELNÝ IZOLANT SÚ POUŽITÉ FASÁDNE MINERÁLNE DOSKY. REALIZOVANÉ OMIETKY NA ZATEPLOVACOM SYSTÉME SÚ NA SILIKÁTOVEJ BÁZE.

AUTOR ARCHITEKTÓNICKÉHO RIEŠENIA:
 PROJEKTANT ARCHITEKTONICKEJ ČASŤI:
 PROJEKTANT PREV. ODBOR. ČASŤI:
 HLAVNÝ ZHOTOVITEL:
 HLAVNÝ STAVBYVEDÚCI:
 STAVEBNÍK:
 DOZORNÁ ČINNOSŤ:
 CELKOVÉ INV. NÁKL. (BEZ DPH):
 DOBA VÝSTAVBY:
 AUTORI FOTOGRAFIÍ:

ING. ARCH. JÁN REVAJ
 ING. IVAN BUČKO - ORPIS
 ING. IVAN BUČKO - ORPIS
 STRABAG POZEMNÉ A INŽINIERSKE STAVITEL'STVO, S. R. O.
 ING. PETER BALÁŽ
 TRI VODY MALINOVO, S. R. O.
 MILAN GROŽAJ
 1,5 MIL. €
 09/2014 - 09/2015
 STANISLAV HRABOVSKÝ - EXTERIÉRY, PETER FABO - INTERIÉRY





STAVBA ROKA



STAVBA ROKA



STAVBA ROKA



STAVBA ROKA



STAVBA ROKA



STAVBA ROKA



STAVBA ROKA



STAVBA ROKA



STAVBA ROKA



STAVBA ROKA



STAVBA ROKA



STAVBA ROKA



STAVBA ROKA



STAVBA ROKA



STAVBA ROKA



STAVBA ROKA



STAVBA ROKA



STAVBA ROKA



STAVBA ROKA



STAVBA ROKA



STAVBA ROKA



STAVBA ROKA



STAVBA ROKA



STAVBA ROKA



STAVBA ROKA



STAVBA ROKA



STAVBA ROKA



STAVBA ROKA



STAVBA ROKA



STAVBA ROKA



STAVBA ROKA



STAVBA ROKA



STAVBA ROKA



STAVBA ROKA



STAVBA ROKA



STAVBA ROKA



STAVBA ROKA



STAVBA ROKA



STAVBA ROKA



STAVBA ROKA



STAVBA ROKA



STAVBA ROKA



STAVBA ROKA



STAVBA ROKA