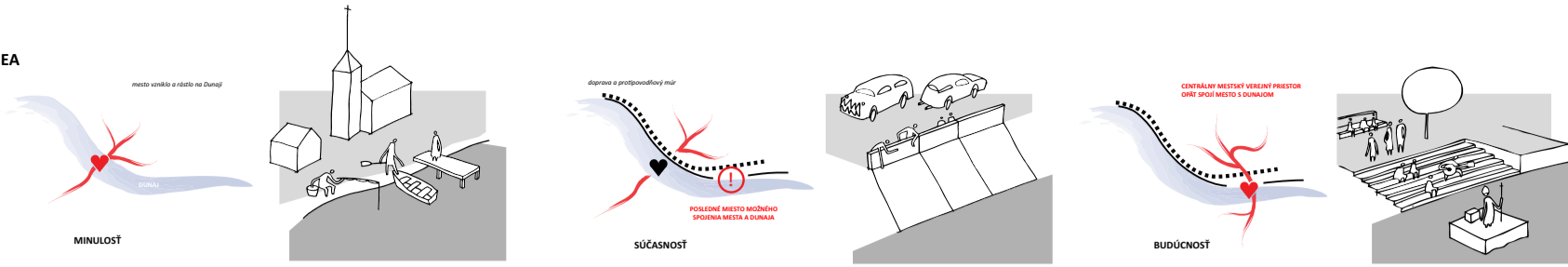
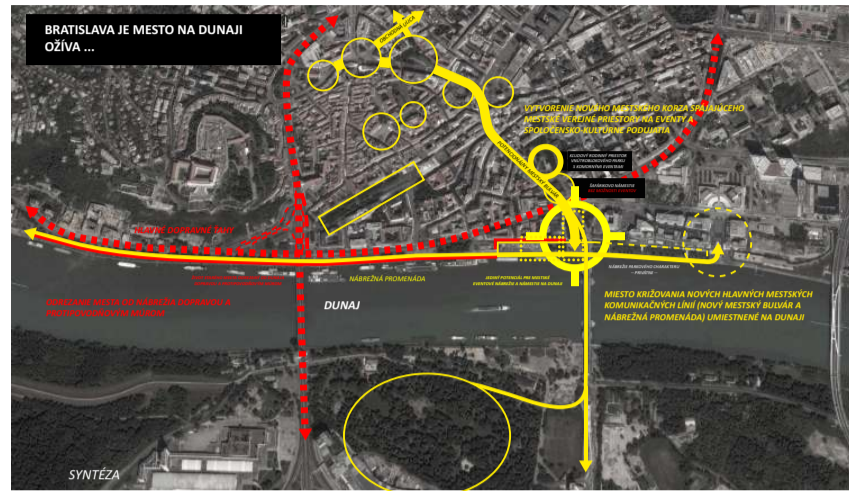
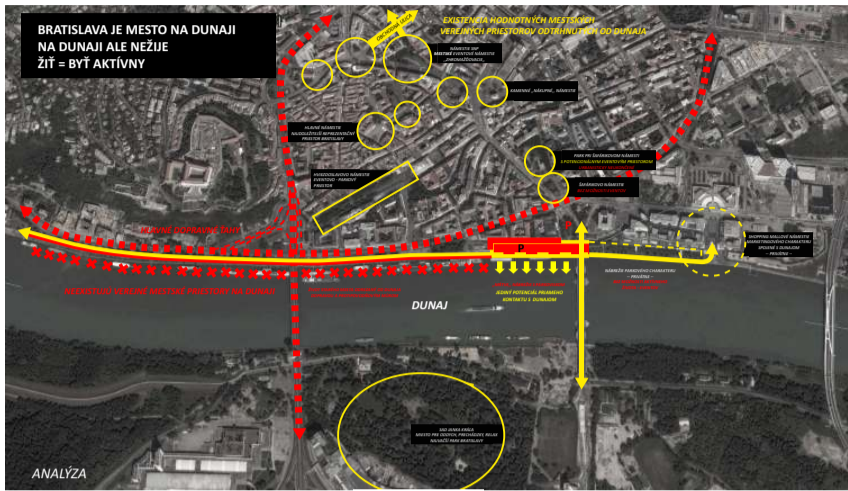


IDEA



- 1. FILOZOFICKO-KONCEPTUÁLNE VÝCHODISKÁ**  
 - zdrojom vzniku Bratislavy je intrínne mestské životie v Bratislave bol Dunaj  
 - aj preto je Bratislava známa ako „Kráľovica na Dunaji“,  
 - rozvojom dopravy a výstavby protipovodňových opatrení sa život na Dunaji vytvári  
 - Bratislava na Dunaji netrpí  
 - obnoviť aktívny mestský život na Dunaji je možné, Bratislava na Dunaji je možné na poslednom zostávajúcom voľnom brehu, Dunaj nachádzajúcim sa priamo na križovatke nových mestských korzov - nábrežnej promenády a nového mestského bulváru spájajúceho centrum mesta s petržalským nábrežím cez nový starý most  
 - vytvorenie živého aktívneho mestského multifunkčného priestoru - námestia a nábrežia priamo spojeného s Dunajom v mieste tejto novej „križovatky“, prúdčiacich ľudí dostatočných proporcií umožňujúci realizáciu rôznych reprezentatívnych, kultúrnych, spoločenských, obchodných, voľnočasových aktivít rôznych sociálnych a spoločenských skupín obyvateľov a návštevníkov mesta s priamym aktívnym kontaktom s Dunajom - najmä v rámci jednotnej prístavej Bratislava  
 - zvýšenie atraktivity mesta, vytvorenie vhodného reprezentatívneho spoločenského „hubu“ - ubyt., pivného života na Dunaji - prístavné mesto Bratislava na Dunaji  
 - vytvorenie reprezentatívneho výstupného/nástupného bodu pre osobnú lodnú dopravu

ŠIRŠIE VZŤAHY

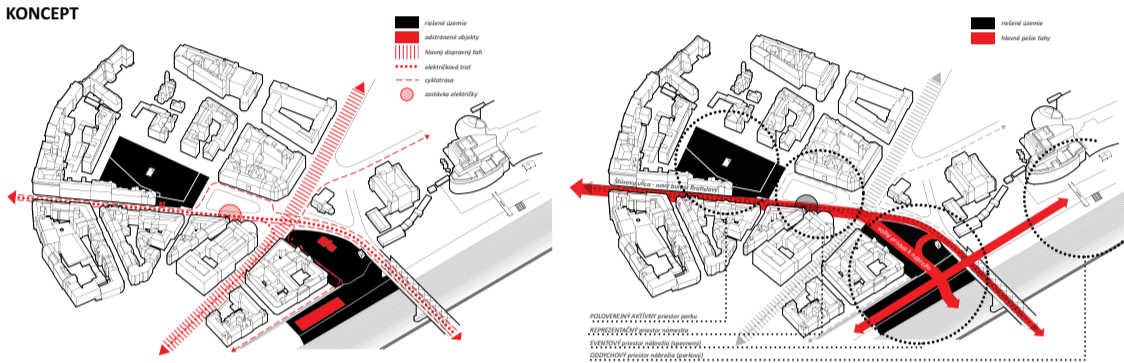


- 2. ŠIRŠIE VZŤAHY**  
 - dotvorenie promenády nábrežia živým centrálnym mestským námestím a aktívnym multifunkčným nábrežím, ktoré prepája existujúce prístavné nábrežie s kavárňami a reštauráciami pri obchodnom centre Eurovea spojené s Dunajom odbočkovou zelenou líniou dotýkajúcou sa Dunaja s existujúcou „nábrežnou“ promenádou odrezanou od historického mesta dopravnou tepnou  
 - tento jediný a poľadný priestor mesta, ktorý je priamo spojený s Dunajom (protipovodňový múr je podobne ako pri Európe dostatočne od Dunaja vzdalenej) a priamo spojený s historickým centrom novým mestským bulvárom s jedinečnou atmosférou - Šúrskou ulicou, a zároveň je priamo v dotyku výstavby starého nového mesta ako novej prejavu cyklistickej teplej z Petržalky do centra mesta  
 - jediný ruľový aktívny uzol je novým centrom mestského aktívneho života na Dunaji - vzniká umiestniť pri brehu multifunkčného nábrežia prístavné lode s gastronomickými funkciami - kavárne, reštaurácie, pivky, diskotéky - aby Dunaj ožil nie len na nábreží ale aj priamo na hladine Dunaja  
 - pre sociálne skupiny vyžadujúce v takomto centre mestského života aj trochu súkromia a pokojnej odbočovej zóny je vytvorený nový mestský reprezentatívny verejný parkový priestor pre odpočívajúce občianske aktivity rodín s deťmi a všetkých vekových kategórií na vrátničkách Šafárikovo námestia  
**3. FUNKČNÉ VYUŽITIE**  
 - na Šafárikovom námestí sa nachádza objekt galérie a výstavnej funkcie s archádou a kavárňou, exteriérové priestory galérie, eventový priestor, fontána, stupňovité sedenie, podzemná garáž, detské ihrisko, pingpong, obrie šachy, kolky, petarogové ihrisko, workshopy, škola, kvetovná záhrada, parkovanie policie, nočné klubové plochy a iné...  
 - na Fajnorovom nábreží sa nachádza raňajkový priestor námestia s teatrálnym sedením a nočnými trychtami v uličke, podzemná garáž, kavárne s pivom a schodisková „skratkou“, múzeum, letné kino pod mostom, prístavné haubody s kavárňami a reštauráciami, multifunkčný eventový priestor, priestor pre stage, bowle, miesto na piknik s grilom, prechod cez protipovodňový múr, stupňovité podzemné sedenie s priamym dotykom Dunaja, vysoký obelisk slúžiaci na osvetlenie, iluminácie a ako snežná hodiny, dráčky z tečúcou vodou od trychtí až do Dunaja  
**4. KOMPOZIČNÉ A PRIESTOROVÉ VZŤAHY**  
 - Dunaj - zdroj života - zdroj aktívneho mestského života - najatraktívnejší, najtypickejší a najreprezentatívnejší mestský priestor vytvorený v krížení nových hlavných mestských korzov - nábrežnej promenády a mestského bulváru - starý most - centrum mesta  
 - eventové námestia a multifunkčné nábrežie sú kompozície a prístavné linie, jedna smerovaná pozdĺž Dunaja a druhá kolmo na Dunaj - obe obklopené štruktúrami - obklopené priamo v krížení hlavných kompozičných osí - nábrežia a bulváru, významné z rôznych zón, či z úrovne hladiny Dunaja, či z výstavby bulváru alebo výstavby starého mesta ako najreprezentatívnejší mestský verejný priestor pre stretnutie a aktivity tisícov obyvateľov a návštevníkov mesta pri rôznych kultúrno-spoločenských aktivitách  
**5. ENVIROMENTÁLNE A EKOLOGICKÉ ASPEKTY**  
 - zeleň a zelené odbočkové plochy dominujúce v prostredí verejného priestoru Šafárikovo námestia  
 - voda a vodná práca, či už priamy kontakt s Dunajom, alebo nové vodné atrakcie - vodné trysky a vodné dráčky z tečúcou vodou dominujúce v eventívnom námestí a multifunkčnom nábreží  
 - dunajská voda, dunajská zeleň sú charakteristické znaky pre Bratislavu, a to je tiež hlavným znakom pre nový mestský verejný priestor na Dunaji  
**6. SOCIÁLNY A EKONOMICKÝ ROZVOJ**  
 - vytvorenie centrálného verejného mestského priestoru na Dunaji v krížení nových hlavných mestských korzov - nábrežia a bulváru musí byť priestorom pre sily sociálne a spoločenské aktivity, skupiny obyvateľov a návštevníkov mesta. Preto je členený do viacerých kompozičných a prístavných úrovní - námestia, nábrežia, hornaj úroveň mesta, odbočkové plochy pri Dunaji v blízkosti Eurovea, parkovacie odbočkové námestia Šafárikovo námestia, tak aby v jednom čase mohli prebiehať nerušené viaceré aktivity v tejto najatraktívnejšej a najreprezentatívnejšej lokalite mesta  
 - ekonomický rozvoj lokality umožní umiestnenie dostatočných podzemných garáží, či už v blízkosti parku alebo nového námestia  
 - nové multifunkčné verejné priestory umožňujúce rane reprezentatívne kultúrno-spoločenské a obchodné aktivity zvyšujúce záujem obyvateľov a návštevníkov mesta a atraktivitu nie len lokality ale aj celého mesta, zvyšujúce náležitosti mesta a aj priame príjmy do mesta. Ďalej sa tu nachádzajú aj priestory pre cyklokavárňu, kavárne pod kolonádou, či nový atraktívny objekt v mieste pôvodného Landererého paláca, ktoré zvyšujú ekonomický rozvoj lokality a mesta

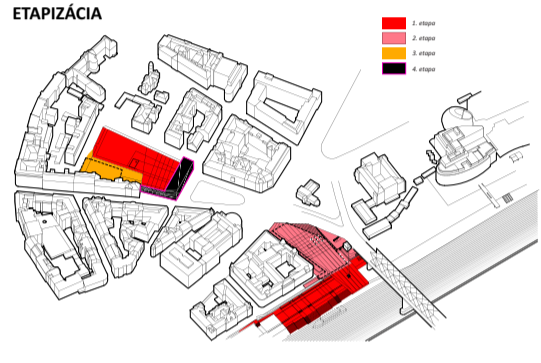
- 1. Existencia hodnotných verejných priestorov bez kontaktu s Dunajom
- 2. Neexistujúce verejné mestské priestory na Dunaji
- 3. Jediný potenciál pre ideálne verejné mestské multifunkčné priestory na Dunaji

- 1. Prepojenie verejných mestských priestorov novým mestským korzom - bulvárom spájajúcim obe brehy Dunaja
- 2. Križovanie dvoch mestských osí (nového mestského korza a nábrežia) v mieste centrálného mestského eventového priestoru na nábreží
- 3. Vytvorenie dvoch typov verejných priestorov - multifunkčného NÁMESTIA a multifunkčného NÁBREŽIA

KONCEPT



ETAPIZÁCIA



ŠIRŠIE VZŤAHY M 1:1000

