

BRATISLAVA PLÁŽ

VEREJNÉ PRIESTORY PRI DUNAJI



Projektová zóna, s dĺžkou 130 metrov, je len malý segment (okolo 10%) predpokladanej mestskej promenády, ktorá by sa mohla tiahnuť od mostu SNR po Eurovea.

O to je však dôležitejšie: jeho centrálna poloha spraví z neho kľúč medzi rôznymi, zatiaľ neprepojenými zónami.

hoci sa v Bratislave od 1989 mnoho nového vytvorilo, vzťah starého mesta k rieke ostal nevyriešený.

tento projekt má potenciál riešiť túto otázku: je príležitosťou vytvoriť prvú časť modernej a prístupnej promenády pozdĺž Dunaja a takto začať spájať mesto s riekou.

elementy nášho návrhu



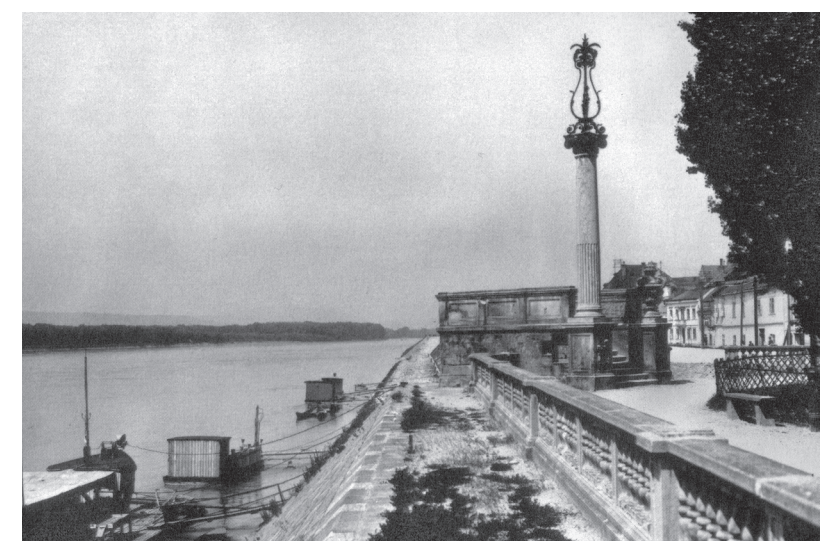
PLÁŽ, MUR A CHODNÍK (ATLANTIK, ST. NAZAIRE, FR)

HRANY A HRANICE SÚ KĽÚČOVÉ ELEMENTY NAPOJENIA PROJEKTU NA JEHO OKOLIE. KAŽDÁ HRANA VYŽADUJE PRESNÚ DEFINÍCIU JEJ PRIEPUSTNOSTI



DOČASNE AKTIVITY NA NOVEJ PROMENÁDE (PARÍŽ, SEINA, ARCHITEKT FAA)

NAVHRUJEME DOČASNE AKTIVITY KULTÚRNEHO A ŠPORTOVÉHO CHARAKTERU POD ZÁŠTITOU MESTA, KTORÉ BY BOLÍ ORGANIZOVANE V ZÓNACH S RÔZNYMI PARTNERMI



BYVALÁ VYHLADKOVÁ TERASA NA RYBNOM NÁMESTÍ (ZBŮRANE ASI 1968)

SÚ TO VSTUPNE BODY, VÝHEADOVÉ MIESTA A MIESTA KDE SA ĽUDIA STRETÁVajú; JEDNA SA O PAVILÓNOVÚ ARCHITEKTÚRU



«SHARED SPACE»: VEREJNÝ PRIESTOR VYUŽÍVANÍ ZÁROVŇ AUTAMI A CHODCAMI, GRAZ 2012

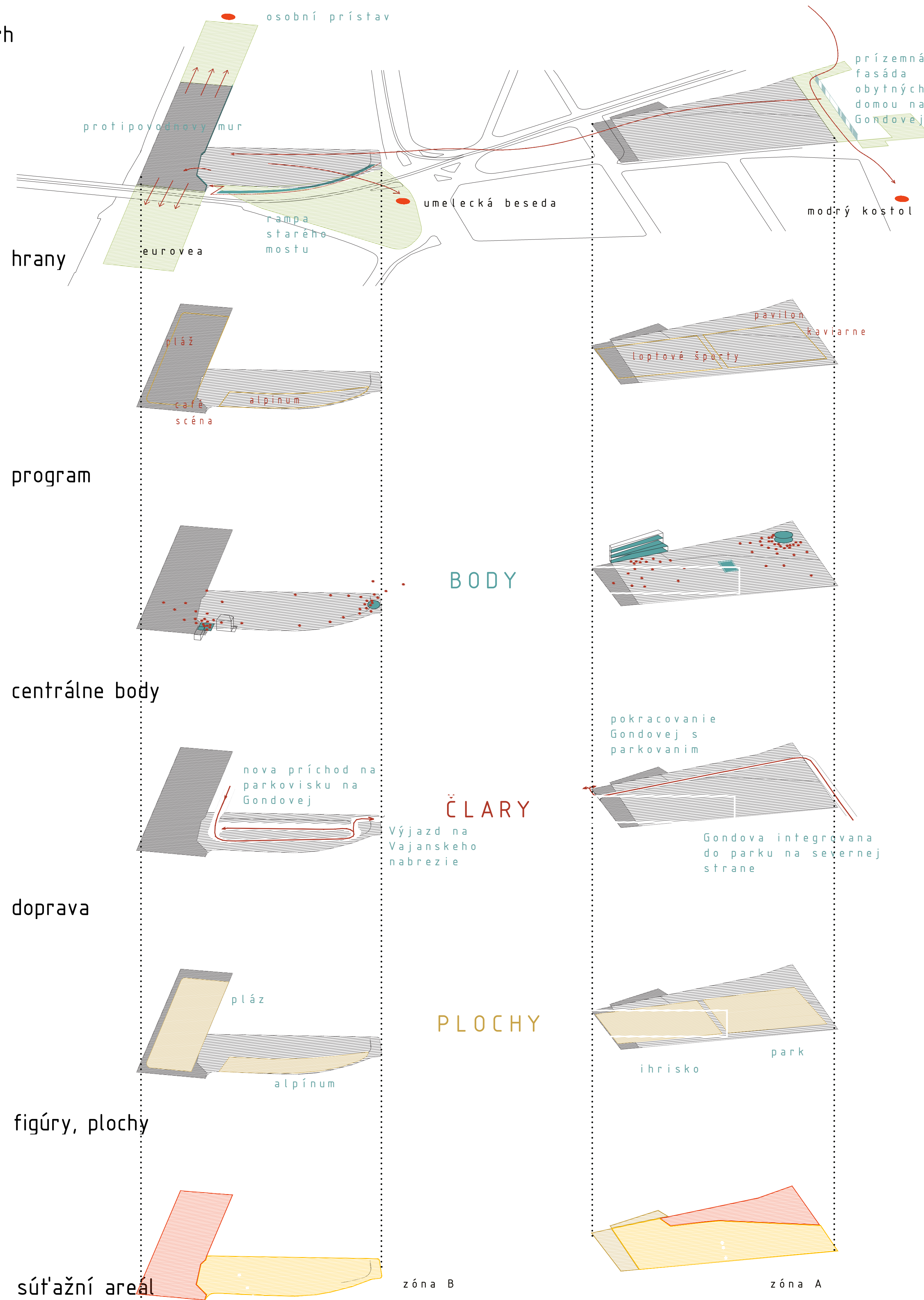
ZÁKLADNÁ ÚLOHA, ABY RÔZNE DRUHY MESTSKÉJ DOPRAVY MOHLI EXISTOVAŤ VEĽA SEBOU: NOVE SLUČKY A REORGANIZÁCIA PARKOVANIA



ALPÍNUM: KAMENNÁ ZÁHRADA V SVAHU ŠPECIALIZOVANÁ NA ALPÍNE RASTLINY

OPRAVENE, PRÍSTUPNÉ MNOHOTVÁRNE PLOCHY S JASNÍM KONTÚRAMI, BEZ PEVNEJ ZÁSTAVBY; CAHKO UDRŽIAVATEĽNÉ

VÝCHODISKO NÁŠHO PRÍSPĚVKU

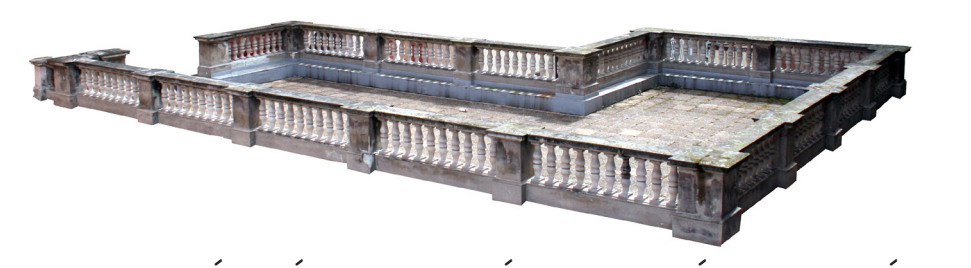


kritéria nášho návrhu :

- rekreácia: vytvoriť zónu oddychu a kludu v blízkosti miest s veľkým ruchom a stálym napätím
- prístupnosť a kvalita verejných plôch, ktorými sa prejavuje veľkorysosť mesta
- zmeniť horizont a mierku: na jednej strane zväčšiť – prepojením a usporiadaním; na druhej strane zmenšiť, vytvorením ozajstnej pláže v centrálnej polohe mesta
- minimalizmus : naviazať na jestvujúce formy, hľadať na efektívnosť zásahov
- modernosť: nadchnúť novými elementami v historickom kontexte



BÝVALÉ KONTÚRY ŠAFÁRIKOVHO NÁMESTIA: LANDEREROV PALÁC



PAVILÓNOVÁ A TERASOVÁ ARCHITEKTÚRA: VEREJNÁ, MULTIFUNKCIONÁLNA A NÍZKO NÁKLADNÁ

Bratislava z vtáčej perspektívy smerom na západ : horizont je široký vďaka Panónskej nížine; vidieť časť Devínskej brány medzi kopcami Hainburgu a Devínskou Kobylou, za tým Viedeň.

Dunaj je element ktorý spája mesto so svetom; Vzťah mesta k Dunaju nie je len funkčná záležitosť alebo otázka kvality životného prostredia, ale má aj symbolickú hodnotu. Dunaj je horizont, je to znak kozmopolitného mesta, a je to aj historické spojenie s jeho susedmi, s Budapešťou a Viedňou.

