

STUDENTSKÁ ARCHITEKTONICKÁ SOUTĚŽ

BUDOVA JIHOČESKÉ FILHARMONIE

2016

ČESKÉ BUDĚJOVICE,
Česká republika

VIII. ročník architektonické
soutěže Modularch 2016

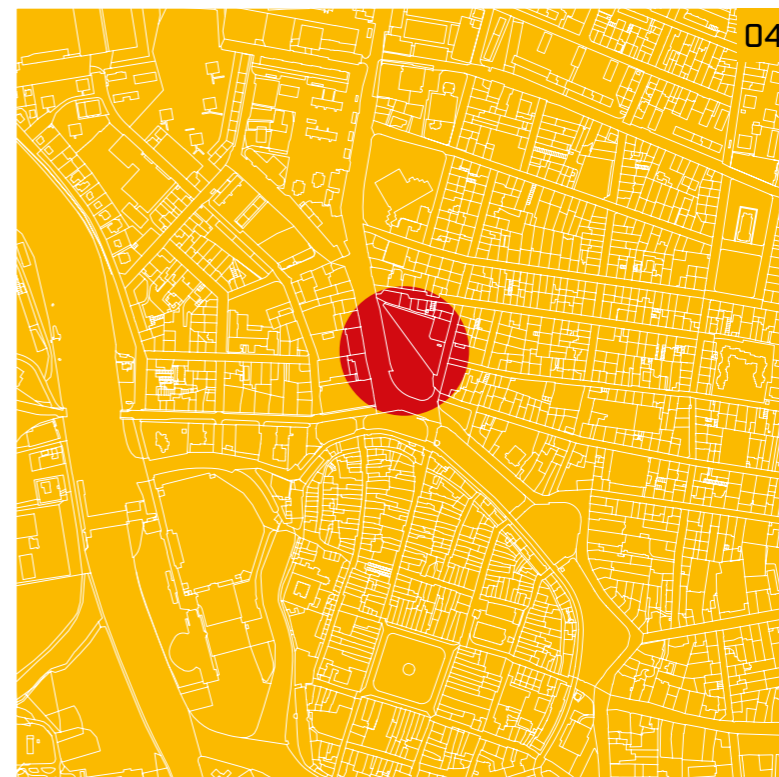
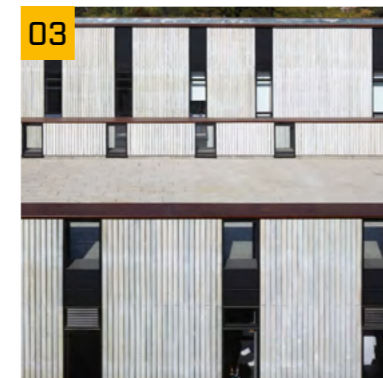


**MODUL
ARCH**

MODULÁRNÍ FILHARMONIE

IDEOVÝ NÁVRH VÍCEÚČELOVÉ BUDOVY JIHOČESKÉ FILHARMONIE V ČESKÝCH BUDĚJOVICÍCH

Cílem architektonické soutěže je přinést zajímavá ideová řešení na návrh nové modulární filharmonie v Českých Budějovicích. Tématem soutěže je navrhnout víceúčelový komplex Jihočeské filharmonie s variabilním sálem až pro 1000 diváků v kombinaci s otevřenou scénou pro venkovní koncerty pod širým nebem s nezbytným komfortním zázemím jak pro účinkující tak i pro budoucí návštěvníky kulturního stánku Jihočeské filharmonie.



MODUL
ARCH

LOKALITA

ČESKÁ REPUBLIKA

Česká republika je vnitrozemský stát tvořený částí historických českých zemí, které byly po značnou část dějin součástí zemí Koruny české, a to Čechami a Moravou (k nimž byly roku 1920 připojeny i České Rakousy) a částí Slezska. Má rozlohu 78 866 km². Sousedí na západě s Německem, na severu s Polskem, na východě se Slovenskem a na jihu s Rakouskem.

Administrativně se Česká republika dělí na 8 územních krajů a zároveň na 14 samosprávných krajů. Hlavním městem je Praha, která je zároveň i jedním z krajů. V roce 2015 v Česku žilo přibližně 10,5 milionu obyvatel.

JIHOČESKÝ KRAJ

Rozloha kraje 10 056 km² představuje 12,8 % rozlohy státu. V kraji žije 637 300 obyvatel, z čehož vyplývá nejnižší hustota osídlení v zemi 63,4 obyvatel na km².

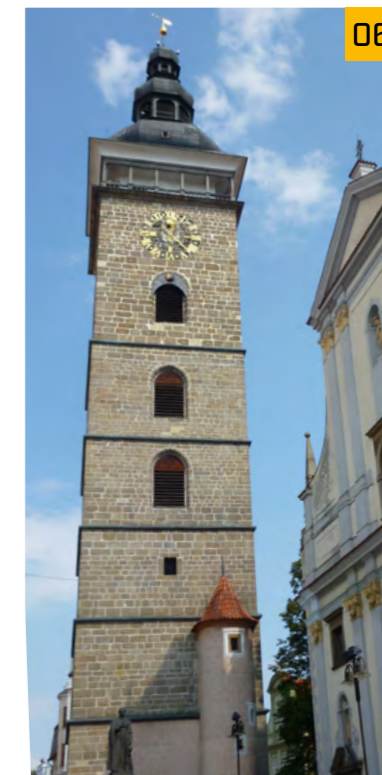
Krajina Jihočeského kraje je známa řadou rybníků a malebných vesnic ve dvou pánvích uprostřed kraje, Českobudějovické a Třeboňské. Okolo se vypínají kopce: Středočeská pahorkatina, Českomoravská vrchovina, na hranicích s Rakouskem Novohradské hory a na jihozápadní hranici druhé nejvyšší pohoří v Čechách, Šumava. Průměrná nadmořská výška činí 400–600 m.

ČESKÉ BUDĚJOVICE

České Budějovice - dnes bezmála stotisícová jihočeská metropole (93 883 obyvatel) - jsou statutární město a správní a kulturní metropole Jihočeského kraje. Leží v Českobudějovické pánvi na soutoku řek Vltava a Malše a nachází se v nich řada historických památek a muzeí. Město založil roku 1265 český král Přemysl Otakar II. V průběhu dalších staletí se postupně proměnilo v největší a nejlidnatější sídlo jižních Čech.



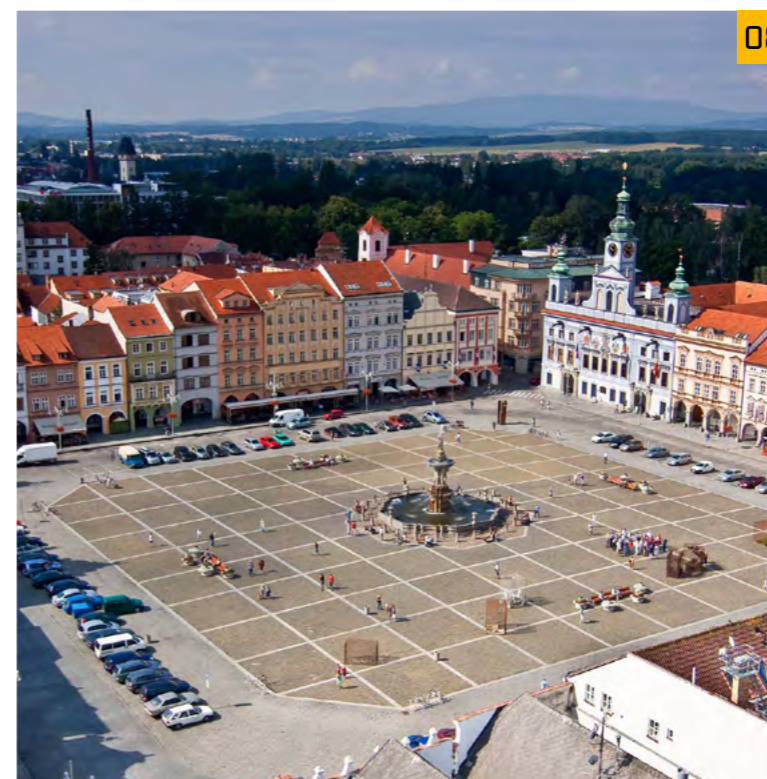
05



06



07



08



MODUL
ARCH

ÚČEL A POSLÁNÍ SOUTĚŽE

Účelem a posláním soutěže je podpora samostatné tvůrčí práce vysokoškolských studentů a propagace a rozšíření znalostí modulární výstavby a možností využití tohoto systému v praxi. V soutěži bude oceňován zejména kreativní přístup s neotřelým řešením formulovaných problémů.

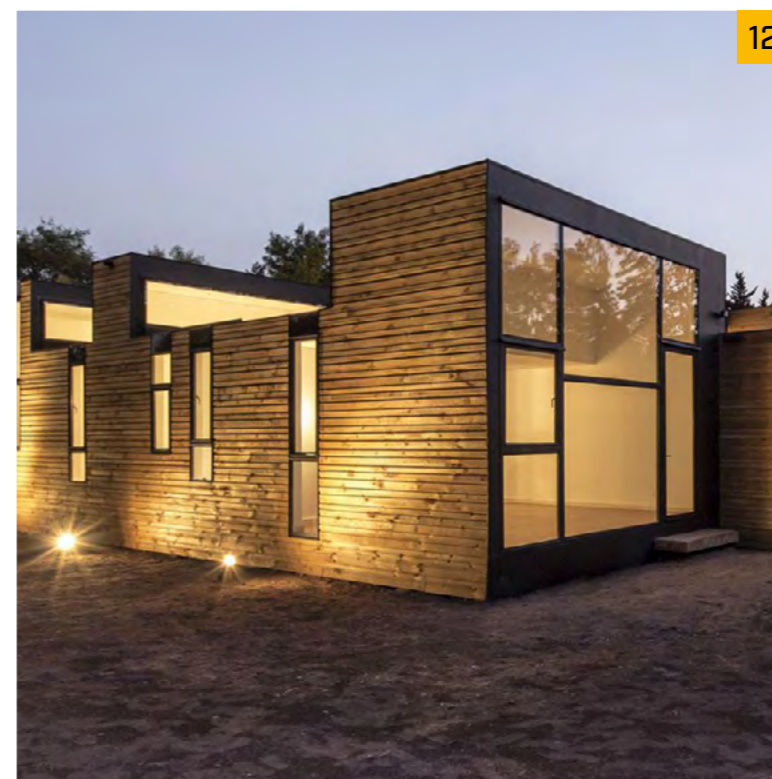
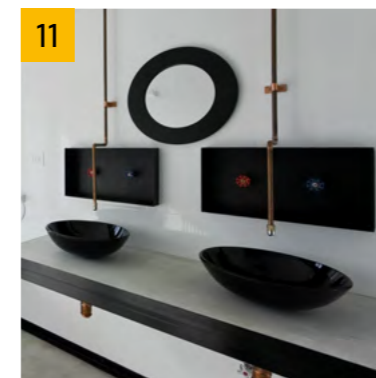
Při hodnocení návrhů bude kladen důraz na kvalitu architektonicko-urbanistického řešení, dispoziční a funkční řešení zpracovaných projektů, originalitu řešení.

Důležité je prověření modulární technologie a jejích limitů, snaha nalézt odpovědi, kam až může modulární architektura dojít, aplikace udržitelných principů v navrhování modulárních staveb.

V současnosti není plánována výstavba modulární filharmonie na tomto pozemku

ZÁKLADNÍ PODMÍNKY ARCHITEKTONICKÉ SOUTĚŽE

- Použití modulární technologie KOMA při návrhu. Není nutné využít modulární technologii pro celou stavbu, způsob a rozsah využití je ponechán soutěžícím, stejně jako druh použitých modulů.
- Splnění požadavků Jihočeské filharmonie na minimální velikost sálů a zázemí. K základní specifikaci je možné volně připojit další využití.
- Zohlednit rizika a potenciály území.



MODUL
ARCH



14



15



16



VYPISOVATEL SOUTĚŽE

JIHOČESKÁ FILHARMONIE

Jihočeská filharmonie byla v Českých Budějovicích založena v roce 1981 s původním názvem Jihočeský státní orchestr. V současnosti má 37 členů a zůstává jedinou profesionální filharmonií v Jihočeském kraji. Orchester vedle samozřejmé interpretace hudby klasických skladatelů a skladeb vhodných pro menší orchestry i malý koncertní sál stále více sleduje i současný trend propojování žánrů, objevování nových pohledů na interpretaci a prezentaci a systematicky pracuje na stále vyšší kvalitě. Většina hudebníků jsou mladí, ctižádostiví, šikovní a perspektivní interpreti, kteří velmi vítají jakoukoliv další možnost spolupráce se špičkovými dirigenty i sólisty.

Šéfdirigent – Jan Talich

Jan Talich (1967) vystudoval Pražskou konzervatoř a poté absolvoval AMU ve třídě Václava Snítily. Již v té době pořádal vlastní recitály a hrál s orchestry po celé republice. Stipendium na další studium obdržel nejprve v USA u Shmuela Ashkenasiho a poté na anglické Guildhall School of Music u Yfraha Neamana.

KOMA MODULAR

Vypisovatelem soutěže je firma KOMA MODULAR, která organizuje pravidelně architektonické soutěže s tématem modulární výstavby pro studenty vysokých stavebních škol a architektury a je vlastníkem několika patentů a užitných vzorů.

KOMA MODULAR je zejména díky kvalitním zaměstnancům lídrem na českém modulárním trhu. Lidé, kvalita a inovace jsou to, co takřka 25 let firmu KOMA charakterizuje.

KOMA MODULAR je specialista v modulární výstavbě. Výstavba systémem KOMA byla realizována mimo jiné v zemích Evropské unie, Norska, Švýcarska, v zemích Blízkého východu, v zemích Ruské federace, v Balkánských zemích, ale také v Mexiku, Mongolsku či Indii.



MODUL
ARCH

STAVEBNÍ PROGRAM

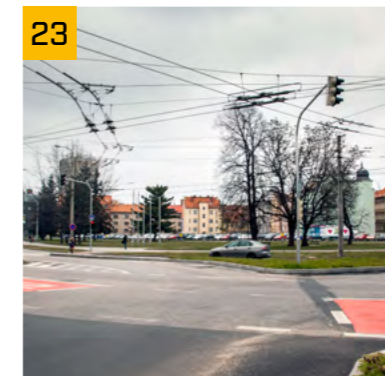
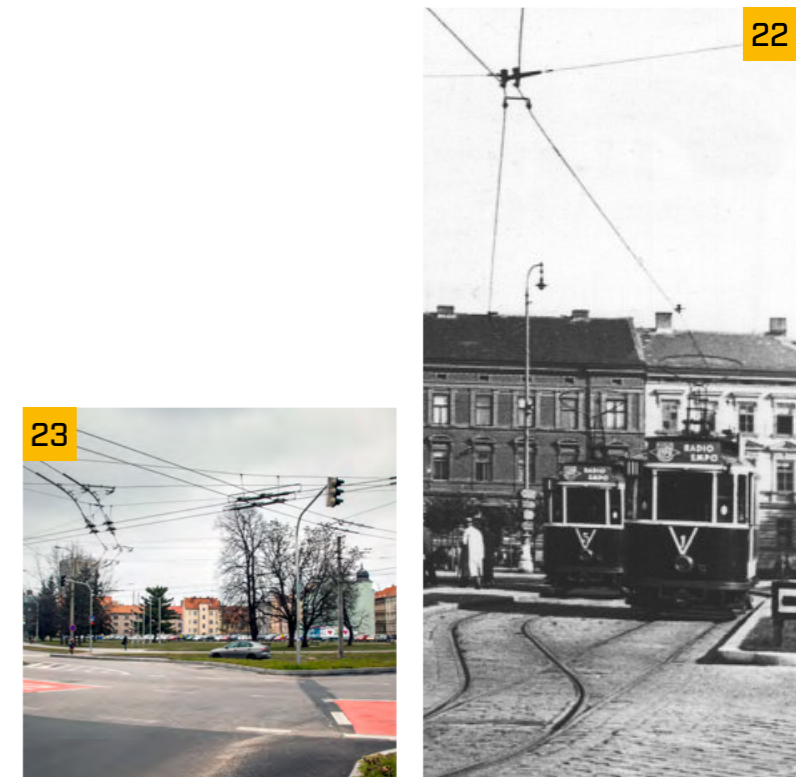
LOKALITA

Jedná se prostor Mariánského náměstí v Českých Budějovicích a přilehlé pozemky v majetku města. Primární území vyhrazené budově filharmonie jsou parcely 4353, 3966/1 a 3966/3, k.ú. České Budějovice 3 o celkové ploše 11 935 m². Mariánské náměstí se nachází severně od historického centra města – na křížení ulic Pražské a Husovy třídy, v pěší dostupnosti historického centra Českých Budějovic.

Na náměstí se nachází nemovitá kulturní památka bývalých kasáren. Náměstí jako celek není urbanisticky dořešeno a pro jeho revitalizaci počítá město podle územního plánu s vypracováním územní studie. Při urbanistické rozvaze dostavby bloku je možné pracovat s přilehlými parcelami v soukromém vlastnictví při severní hraně náměstí.

ZÁKLADNÍ POŽADAVKY NA MULTIFUKČNÍ HUDEBNÍ CENTRUM

- Variabilní sál s kapacitou až 1000 míst.
- Zázemí a kanceláře Jihočeské filharmonie
- Prostory pro návštěvníky odpovídající kapacitě
- Open Air hudební scéna
- Restaurace / kavárna



MODUL
ARCH

STAVEBNÍ PROGRAM

CHARAKTERISTIKA MÍSTA

Prostor Mariánského náměstí vznikl na místě někdejšího předpolí Pražské brány, jež byla součástí pevnostního systému města. Urbanisticky nedořešený veřejný prostor neplní funkci náměstí ani nemá jeho charakter. Do dnešní podoby bylo Mariánské náměstí rozšířeno demolicemi v 50. letech, které byly přípravnou fází neuskutečněné výstavby jihočeského divadla.

Historicky procházela Pražskou branou a napříč historickým jádrem města obchodní a poštovní cesta mezi Lincem a Prahou. Před branou byla křižovatka s odbočkou na Plzeň a dopravní uzel tu přetrvává dodnes. Na něj navazuje unikátní okružní zelený prstenec kolem středověkého jádra města - park Na Sadech, jež vznikl na místě původního opevnění.

V blízkosti se nachází několik významných pohledových dominant. Ikonická budova koldomu Perla a výšková budova hotelu Gomel (Clarion). Obě výškové budovy nejsou součástí náměstí, ale uplatňují se při dálkových pohledech.

Cílem a záměrem je vymezení náměstí novou zástavbou a nová regulace Pražské třídy a její opětovné prodloužení jižním směrem. Jak je zřejmé, severní frontu náměstí tvoří nevábne zadní trakty činžovních domů, západní a východní hřmotné budovy s malým městotvorným potenciálem a na jihu je a zůstane park Na Sadech se vzrostlými stromy. Za ním je položené historické jádro města.

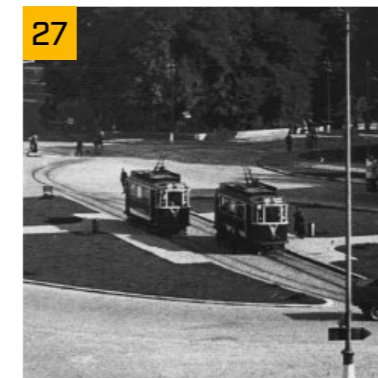
Náměstí by mělo získat novou energii náplní vázanou na kulturní funkci navržené budovy. Rušivým elementem zůstane i nadále intenzivní doprava. Kapacitní hromadný parking lze skrýt do podzemí. Střecha novostavby skýtá ve městě na rovině jednu z mála příležitostí, jak nabídnout atraktivní pohled na lokačně založené a dosud dobře dochované středověké město.



25



26



27



28



MODUL
ARCH

VŠEOBECNÉ PODMÍNKY

DRUH SOUTĚŽE

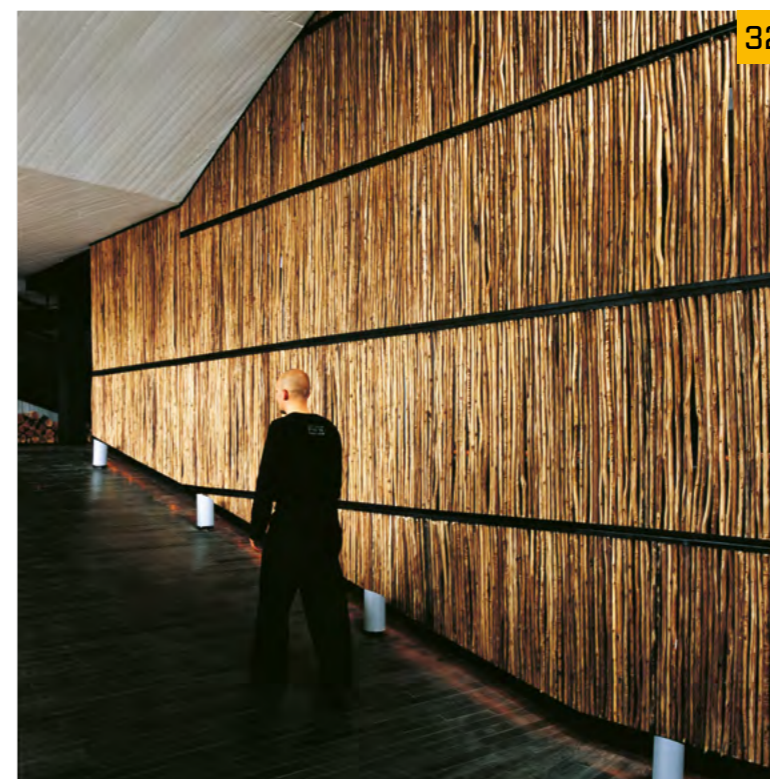
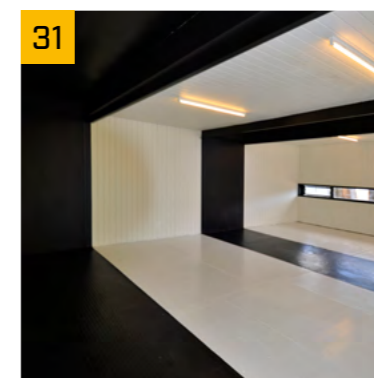
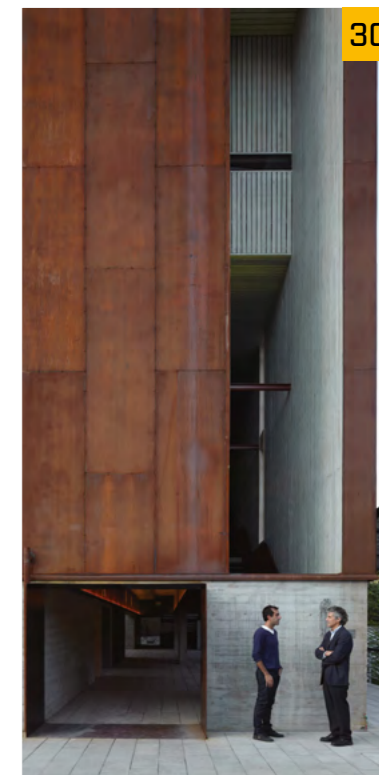
soutěž se vyhlašuje jako veřejná - anonymní, ideová, jednokolová architektonická soutěž.

Soutěž je určena pro studenty architektury a stavitelství, absolventy architektury do 5 let od ukončení studia, architektonické týmy – mohou být doplněné jinými odborníky, ale min 50 % týmu musí tvořit studenti či absolventi. Účastníci doloží svůj statut potvrzením o studiu nebo kopií diplomu. Soutěž probíhá v anglickém jazyce.

OSOBY VYLOUČENÉ ZE SOUTĚŽE

ze soutěže jsou vyloučeny osoby, které:

- jsou více jak pět let absolventy uvedených škol a nejsou členy studentského týmu
- se bezprostředně účastnily vypracování soutěžního úkolu a vyhlášení soutěže, jsou členy soutěžní poroty, odbornými znalci přizvanými soutěžní porotou nebo pomocnými orgány soutěžní poroty,
- jsou blízkými příbuznými (v prvním stupni) nebo bezprostředními spolupracovníky vyloučených osob



MODUL
ARCH

ZÁKLADNÍ INFORMACE

CENY A ODMĚNY

1. cena 2500 € | 2. cena 1500 € | 3. cena 1000 €

Ceny jsou v celkovém objemu 5000 EUR. Porota se může rozhodnout pro jiné rozdělení cen, než je uvedeno s podmínkou použití celé částky. Porota může udělit čestná uznání.

V rámci mezinárodní spolupráce bude uspořádána výstava finálových projektů. Oceněné projekty budou zveřejněny na stránkách mediálních partnerů soutěže.

ZÁKLADNÍ TERMÍNY SOUTĚŽE

15. 03. 2016	Oficiální vyhlášení soutěže
15. 03. 2016	Spuštění registrace do soutěže
26. 04. 2016	Termín pro podávání dotazů
30. 05. 2016	Termín pro odevzdání soutěžních návrhů
15. 06. 2016	Hodnotící zasedání poroty
22. 06. 2016	Termín vyhlášení výsledků soutěže

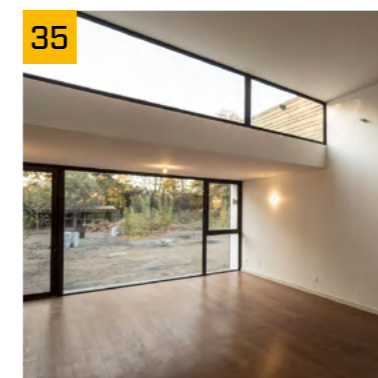
33



34



35



36



MODUL
ARCH

MEZINÁRODNÍ POROTA

POROTCI

Caroline Bijvoet [NL] / architektka, Bijvoet architectuur & stadsontwerp, pedagog

Joseph di Pasquale [IT] / architekt, AM Project, Joseph Di Pasquale architects, pedagog

Václav Hudeček [CZE] / český houslový virtuos

Petr Šikola [CZE] / architekt, DOMY JINAK, pedagog, Katedra architektury FSv ČVUT v Praze

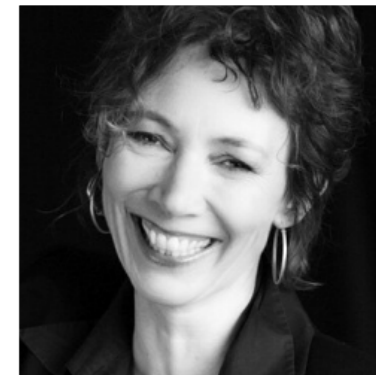
Radek Vopalecký, [CZE], architekt, VISION ARCHITECTURE

Marcel Růžička [CZE], architekt

Otakar Svoboda [CZE] / ředitel, Jihočeská komorní filharmonie České Budějovice

Martin Hart [CZE] / marketingový ředitel, KOMA MODULAR

Jan Němec [CZE] / hlavní architekt města České Budějovice



MODUL
ARCH

PARAMETRY SOUTĚŽE



SOUTĚŽNÍ PODKLADY

Soutěžní podklady budou k datu vyhlášení soutěže k dispozici registrovaným účastníkům soutěže ke stažení na internetových stránkách www.modularch.cz

REGISTRACE

Probíhá zdarma na webových stránkách. Registrace probíhá zadáním jména, emailu, telefonního čísla a doložením potvrzení o studiu/ kopie diplomu. Za týmy stačí registrace vedoucího týmu – ten musí splňovat podmínky pro jednotlivce. Status ostatních členů týmu bude doložen při odevzdání soutěžních podkladů.

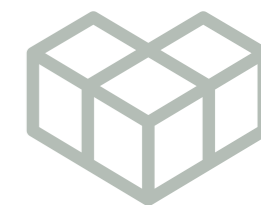
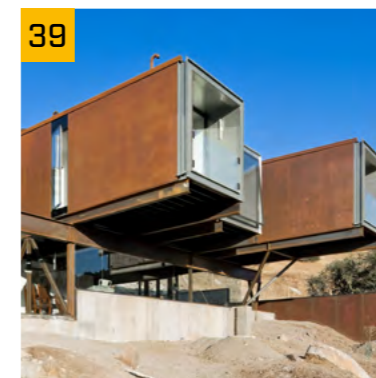
Na základě registrace budou doručeny podklady a unikátní registrační kód.

GRAFICKÉ ZPRACOVÁNÍ

2 formáty 594 x 840 mm [A1], orientované na výšku na základě zadávací šablony.

PANELY BUDOU OBSAHOVAT:

- plány (půdorysy všech podlaží, charakteristické řezy a pohledy) v měřítku min 1:200
- 2 předepsané zákresy do konkrétních fotografií
- 2 vizualizace interiéru
- stručnou charakteristiku konstrukčního řešení



MODUL
ARCH

OBRAZOVÉ PŘÍLOHY

01 09 36 38

Student Housing UPC, H arquitectes+dataAE, Sant Cugat del Valles, Spain, zdroj/ courtesy of H arquitectes + dataAE, © Foto: Adria Goula

02 16 17 19 20

© Foto: Petr Zikmund; Jihočeská filharmonie, Zdroj: <http://www.jcfilharmonie.cz/>

03 29 30

School of Design and Urban Studies, Sebastian Irarrazaval, Puntas Arenas, Chile; zdroj/ courtesy of: Sebastian Irarrazaval © Foto: Nico Saieh

04 28 37

zdroj: ČÚZK

05

© Foto: Benjamín Skála; Presentation of Virgin Mary Church, České Budějovice, Czech republic; CC BY-SA 2.5; zdroj: https://cs.wikipedia.org/wiki/České_Budějovice#/media/File:Presentation_of_Virgin_Mary_Church-České_Budějovice.jpg

06

© Foto: Norbert Aepli, Switzerland, Černá věž, Licensed under CC-BY-2.5, Zdroj: https://cs.wikipedia.org/wiki/České_Budějovice#/media/File: Budweis_016.JPG

07

© Foto: Norbert Aepli, Switzerland, Barokní radnice a Samsonova kašna v Českých Budějovicích, CC BY 2.5, Zdroj: https://commons.wikimedia.org/wiki/File%3ABudweis_016.JPG

08

© fotobanka CzechTourism, www.czechtourism.com/t/ceske-budejovice-budweis/

10

Modular School, Sebastian Irarrazaval, Retiro, Chile; courtesy of: Sebastian Irarrazaval ©

11 34 39

Casa Oruga, Sebastian Irarrazaval, Lo Barnechea, Chile; courtesy of: Sebastian Irarrazaval © Foto: Sergio Pirrone

12 35

SIP m3 House, Ian Hsü+ Gabriel Rudolph, HSU-RUDOLPHY studio, Santiago de Chile, Chile, courtesy of Ian Hsü and Gabriel Rudolph © Foto: Aryeh Kornfeld

13 14 15 21 23 26

Zdroj: KOMA Modular s.r.o. © Foto: Roland Szabo

18

Český pavilon EXPO 2015, CHYBIK+KRISTOF ASSOCIATED ARCHITECTS, s. r. o., Milán, Itálie; zdroj: archiv společnosti KOMA Modular

22 25 27

Dobová fotografie Mariánského náměstí, Zdroj: Dopravní podnik České Budějovice, www.dpmcb.cz/zabava/fotogalerie/marianske-namesti/

24 40

3D model, zdroj: www.mapy.cz

32

Indigo Hotel Patagonia, Sebastian Irarrazaval, Puerto Natales, Chile; zdroj: courtesy of Sebastian Irarrazaval ©

33

CITY Modul KOMA, Zlín, zdroj: archiv KOMA Modular

Kontaktní osoby:

Petr Vaněk [sekretář soutěže] petr@artecho.cz

Eva Vrtišková [kontakt pro média] eva@artecho.cz

Informace průběžně:

www.modularch.cz



**MODUL
ARCH**