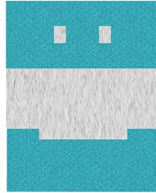


## KONCEPT

Hmotu materskej školy (ďalej MŠ) sme situovali na prvú terasu nad základnú školu. Zastávame názor že budova MŠ musí hrať prvé husle spolu s hlavnou budovou ZŠ a nie s jedálňou. Táto dôležitá inštitúcia sa nesmie stať len prístavbou k jedálni, musí jasne komunikovať svoju rovnocennosť s ZŠ. Budovy jedálne a telocvičňa sa tak dostávajú do ďalšieho plánu a tvoria vybavenosť celého areálu. Hmotu MŠ v perfmácii s budovou základnej školy vytvárajú spevnenú plochu- akýsi školský pobytový priestor, študentské námestie, fungujúci synergetický celok. Vytvorenie dlhých pobytových schodov pod budovou školy len podčiarkuje jej horizontálny charakter a uzatvára toto školské námestie. Nad MŠ je potom situovaná záhradavýbeh pre deti. Tento priestor je v miernom svahu a preto sú na ňom vytvorené menšie terasy pre pobyt detí. Nad touto záhradou sa nachádza druhá väčšia terasa, na ktorú sme situovali ihriská ktoré môžu byť využívané deťmi z MŠ ako aj deťmi zo ZŠ. Sad, ktorý sa v súčasnosti nachádza na konci pozemku plánujeme využiť na edukačno-relaxačné prechádzky detí. Všetky tieto funkcie sú pospájané hlavnou komunikačnou tepnou, ktorá vedie od vstupu do areálu popri telocvični až hore k sadu.

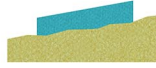


ROVNOCENNÝ DIALÓG

## Budova MŠ

### Vsadenie do terénu

Prostredie do ktorého umiestňujeme MŠ je značne svažité. Preto považujeme za dôležité, aby sa táto nerovnosť terénu prejavila v budove MŠ. Miesto na ktoré vkladáme objekt MŠ sme podľa vrstvic rozdelili na tri terasy, ktoré sú vertikálne posunuté o 45 cm. Tieto terasy sú pospájané rampami, ktoré zabezpečujú bezbariérovosť celého komplexu. Rampy nevnímame len ako výlučne komunikačnú zónu, ale rovnako ju chceme využívať ako hrací priestor pre deti. Výškové rozdiely nám počitovo delia vnútorný priestor na funkčné celky, ktoré teda nemusia byť delené fixnými pričkami.



VSADENIE DO TERÉNU

### Zmenšenie mierky

Miestnosti v rámci MŠ sme koncipovali ako bunky, ktoré medzi sebou vytvárajú tečúci priestor. Ten vie byť delený posuvnými pričkami na menšie celky. Naším zámerom bolo vytvoriť menší urbanizmus- mesto pre deti. Tie vedľa celého priestoru donekonečna objavovať. Jednotlivé bloky sú materiálovo odlišné, čo na jednej strane spôsobuje pestrosť v interiere, no na druhej strane to ponúka možnosť zoznamenia sa s netradičnými materiálmi. Snažili sme sa vyhnúť formálnej farebnosti, radšej sme zvolili materiálův úprimnosť.



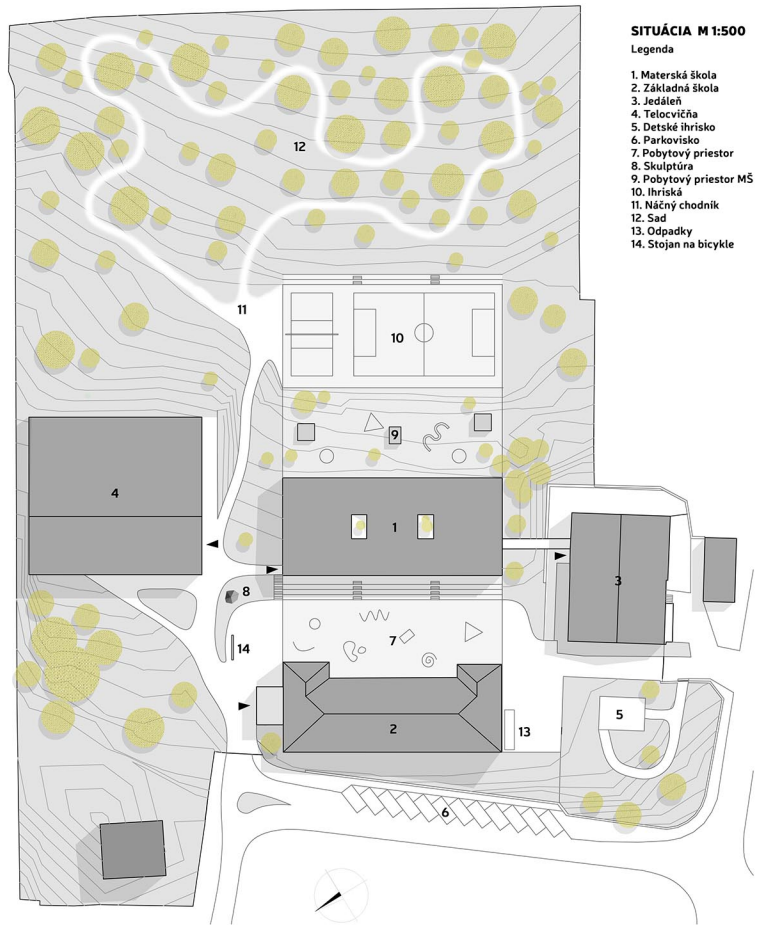
ZMENŠENIE MIERKY

### Priestorová variabilita

Otvorený priestor MŠ ponúka nekonečné možnosti variability a tak môže v budúcnosti prejsť adaptáciou na inú funkciu. Vnútrná chodba sa v jednotlivých úsekoch otvára do strán a tak ponúka možnosti komunitných aktivít. Spoločný priestor pre akcie MŠ sa dá zväčšovať podľa potreby na úkor jednej z tried.



PRIESTOROVÁ VARIABILITA



## SITUÁCIA M 1:500

### Legenda

1. Materská škola
2. Základná škola
3. Jedáleň
4. Telocvičňa
5. Detské ihrisko
6. Parkovisko
7. Pobytový priestor
8. Skulptúra
9. Pobytový priestor MŠ
10. Ihriská
11. Náčný chodník
12. Sad
13. Odpadky
14. Stojan na bicykle

## PODORYS M 1:200

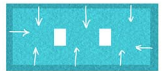
### Legenda

1. Vstupná pavlač
2. Satne
3. Triedy
4. Riaditeľ + kancelária
5. Denná miestnosť zamestnancov
6. Izolačka
7. Toalety pre navštevnikov
8. Upratovačka + práčovňa
9. Technická miestnosť
10. Toalety - deti
11. Sklad
12. Spoločný priestor
13. Kuchynky
14. Exteriérová časť
15. Átriá
16. Sklad
17. Komunitná chodba
18. Spojovací prvok
19. Šatňa
20. Sklad
21. Družina
22. Jedáleň
23. Kuchynka
24. Toalety
25. Pobytové schody
26. školské námestie
27. Skulptúra



### 1. Pavlač

Okolo celej MŠ sa nachádza krytá pavlač. Tá zabezpečuje pohyb okolo MŠ aj v zlom počasí. Zároveň prekrýva všetky vstupy do šatní a iných buniek.



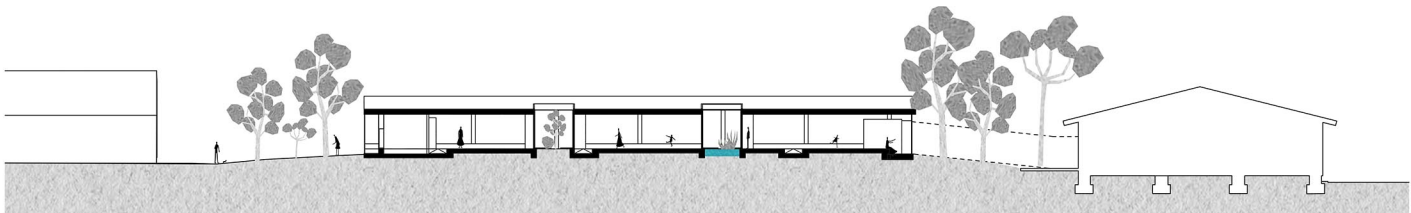
### 7. Spoločný priestor

Spoločný priestor je zámerne navrhovaný poddimenzovaný. Na pohybové aktivity rozmernou postačuje, pri väčších akciách je tu možnosť rozšírenia na úkor jednej z tried. Tento priestor ma cez krytú pavlač priami kontakt so školským námestím

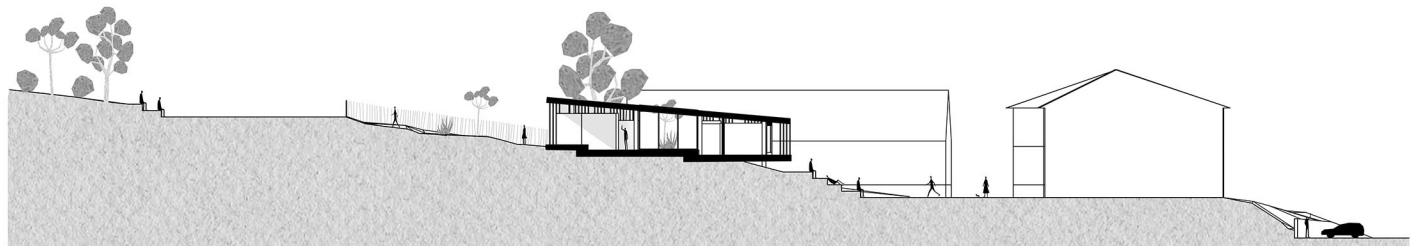


### Jedáleň

Spojovacím prvkom (18) sa napájame na existujúcu budovu školskej jedálne. Malou úpravou vstupných priestorov sa napojíme na jedáleň a tak zabezpečíme krytý prechod pre deti. Keďže každá trieda disponuje malou mliečnou kuchynkou, navrhujeme zväziť donášanie jedla do tried. Družinu ponechávame v budove jedálne.

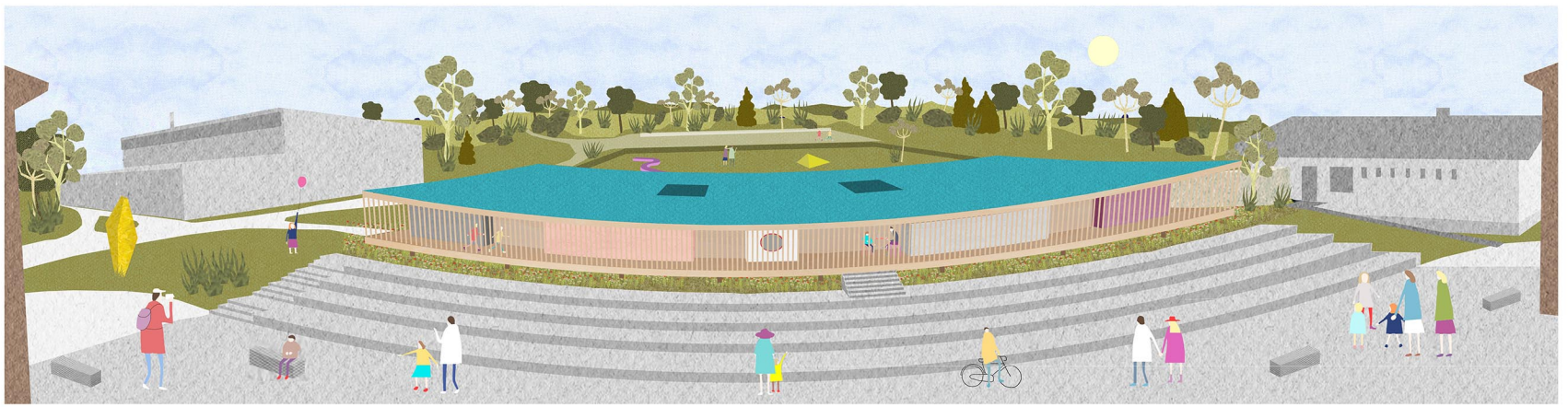


REZ A-A' M 1:200



REZ B-B' M 1:200

# SÚŤAŽ - MATERSKÁ ŠKOLA V SELCIACH



POHLAD Z LABORATÓRIA CHÉMIE



POHLAD OD VSTUPU



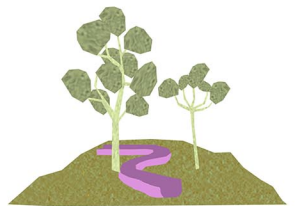
POHLAD ZO ŠATNE



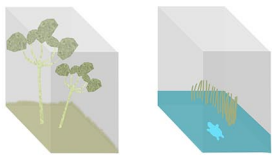
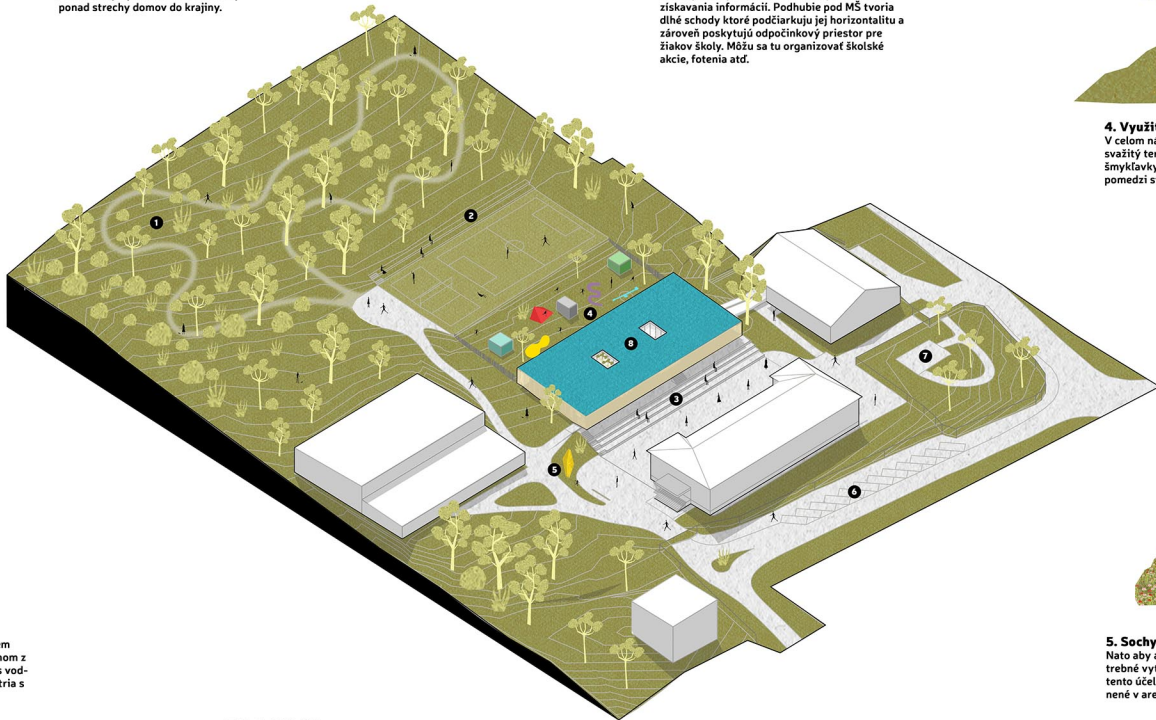
**1. Náučný chodník**  
V zadnej časti pozemku navrhujeme náučný chodník. Mohol by byť využívaný deťmi z obvodových škôl. Deti tak môžu byť obklopené zelenou a pritom stále za "školským plotom".

**2. Tribúna**  
V zadnej časti areálu sme vytvorili dva stupne tribúny. Z tohto miesta majú žiaci siveký výhľad na ihriská ako aj ponad strechy domov do krajiny.

**3. Pobytové schody**  
Schody ako symbol vzdelania, napredovania, získavania informácií. Podhubie pod MŠ tvoria dlhé schody ktoré podčiarkuju jej horizontalitu a zároveň poskytujú odpočinkový priestor pre žiakov školy. Môžu sa tu organizovať školské akcie, fotenia atď.



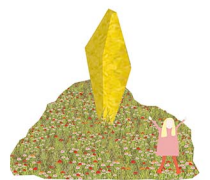
**4. Využitie sklonu terénu**  
V celom návrhu sa snažíme maximálne využívať svahy terénu. Vo výbehu detí navrhujeme šmykľavky a pretečky, ktoré sa budú vlniť medzi stromy.



**8. Dve átriá- dva živly**  
V navrhovanej budove MŠ sa nachádzajú dve átriá. Okrem presvetlenia priestorov majú aj edukačný zmysel. V jednom z nich sa nachádzajú vzácne dreviny a v druhom jazierko s vodnými rastlinami. Počas dažďa voda zo strechy padá do átriá s vodou- deti sa tak môžu tešiť z vodopádu.

**7. Detské ihrisko**  
Pôvodné detské ihrisko nechávame na svojom mieste, navrhujeme len jeho revitalizáciu a doplnenie atraktívnych detských pretečok.

**6. Parkovisko**  
Posunutím oporného múry vzniklo pred školou 12 parkovacích miest, ako aj bezpečné miesto na vyloženie detí.



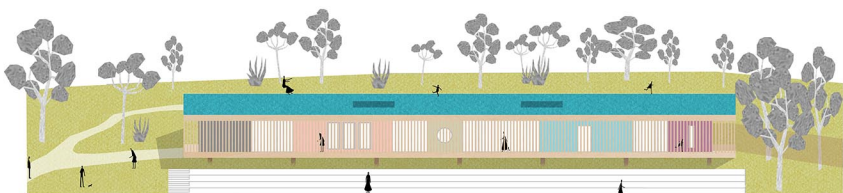
**5. Sochy v areály školy**  
Nato aby areál školy sinergicky fungoval, je potrebné vytvoriť viaceré zaujímavých bodov. Na tento účel výborne poslúžia skulptúry rozmiestnené v areály školy.



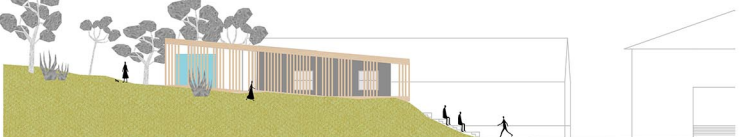
POHLAD JV M 1:200



POHLAD JZ M 1:200



POHLAD SZ M 1:200



POHLAD SV M 1:200