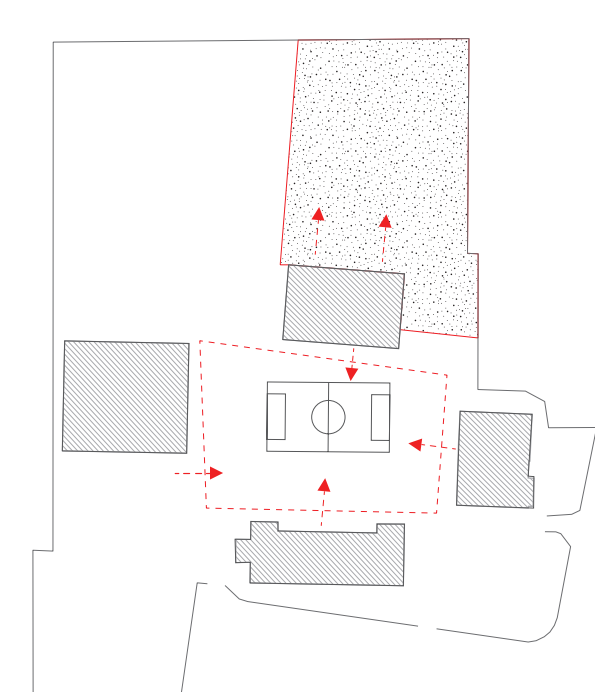


širšie vzťahy - swartzplan



spoločný centrálny dvor
Osadenie škôly zabezpečuje aj oddelený prístup pre školákov o rozlohe 317% m².

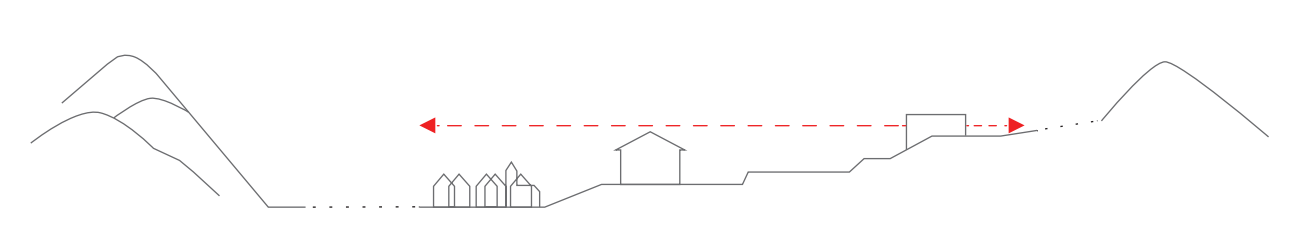


schéma výhľadov pre osadenie stavby

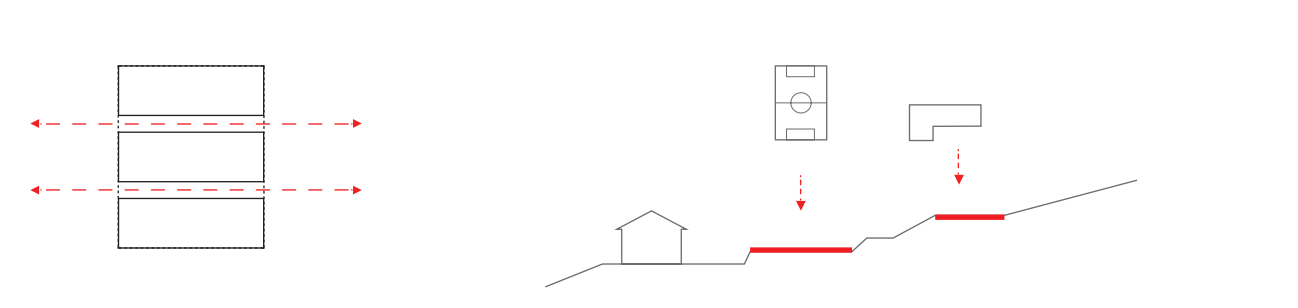
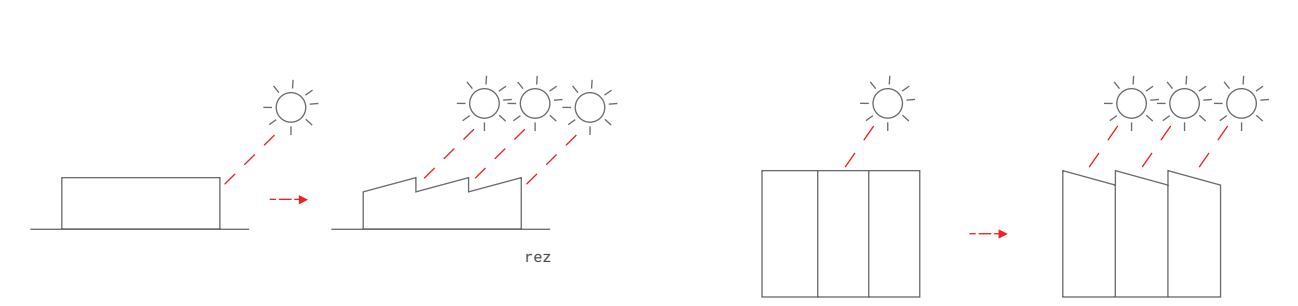


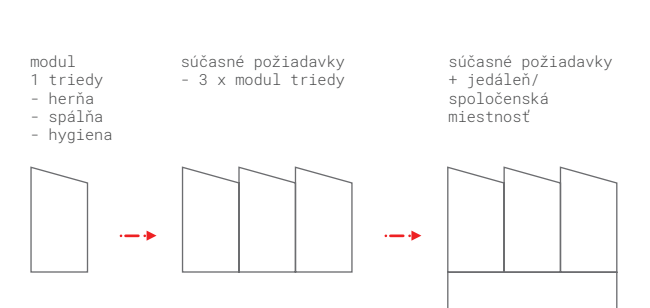
schéma preplávajúcej dispozície škôlky

stavebná logika

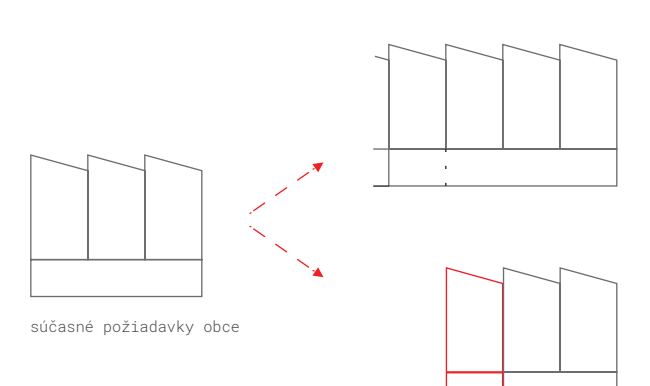


pilový tvar strechy
umožňuje presmerovanie južného slnečného svetla do celej hĺbky budovy

fasády a steny jednotlivých dotvorených hrební sa natočujú k južnému slnku

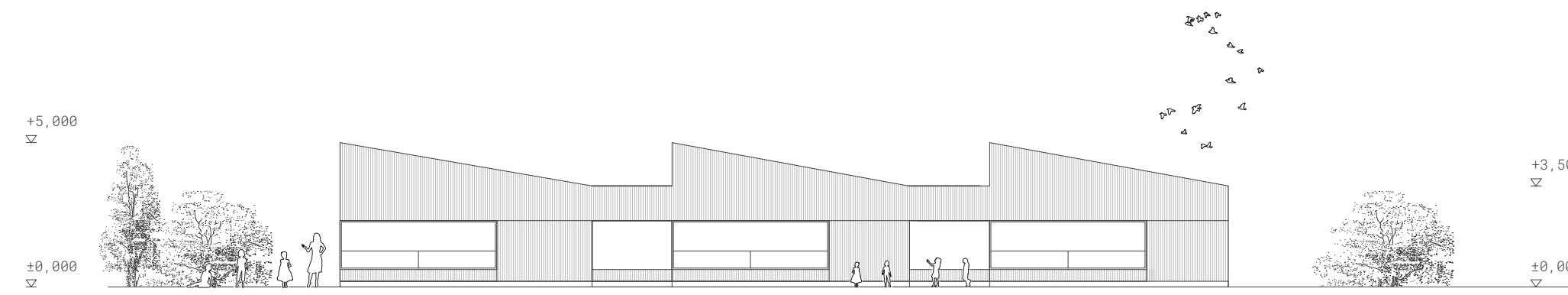


pilový tvar strechy
umožňuje presmerovanie južného slnečného svetla do celej hĺbky budovy



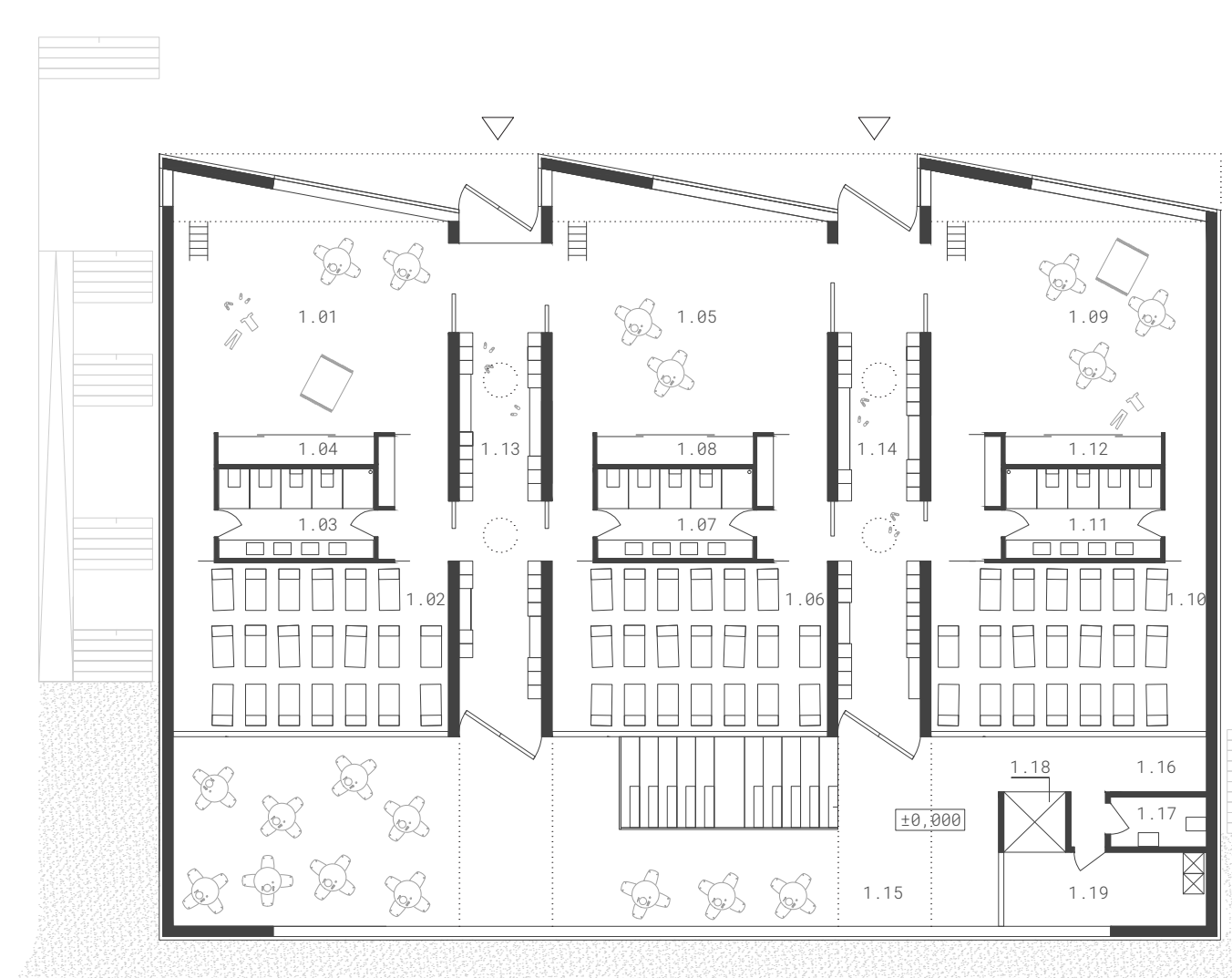
additívnosť modulového systému

situácia mierka 1: 500



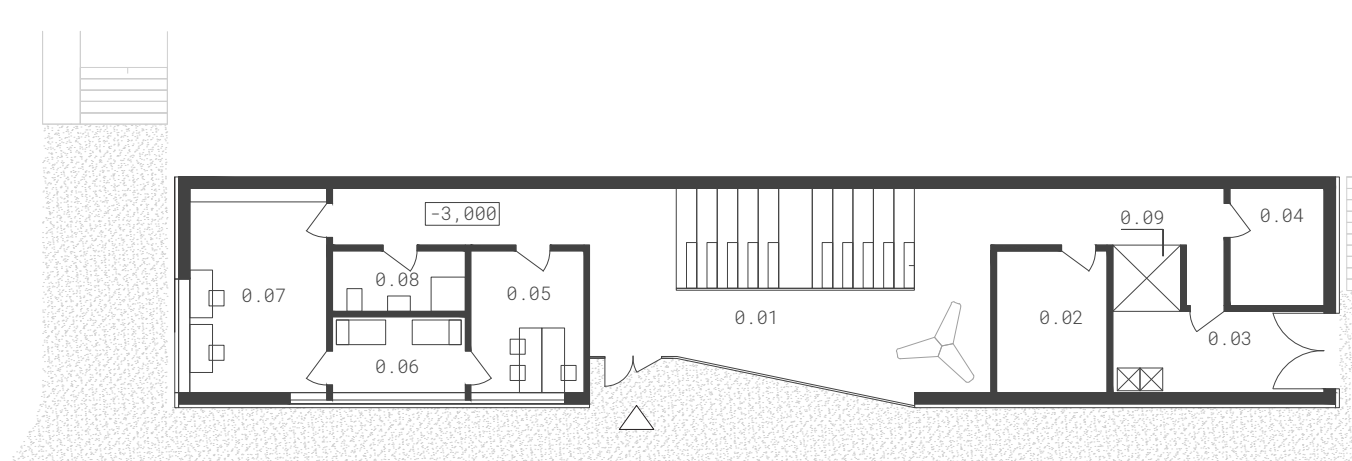
pohľad južný

1.01	trieda - denná miestnosť	66.1 m ²
1.02	spálňa	39.5 m ²
1.03	WC + hygiena pre deti	13.2 m ²
1.04	sklad hračiek	4.2 m ²
bunka spolu : 123.0 m ²		
1.05	trieda - denná miestnosť	66.1 m ²
1.06	spálňa	39.5 m ²
1.07	WC + hygiena pre deti	13.2 m ²
1.08	sklad hračiek	4.2 m ²
bunka spolu : 123.0 m ²		
1.09	trieda - denná miestnosť	66.1 m ²
1.10	spálňa	39.5 m ²
1.11	WC + hygiena pre deti	13.2 m ²
1.12	sklad hračiek	4.2 m ²
bunka spolu : 123.0 m ²		
1.13	šatne + skrinky	36.6 m ²
1.14	šatne + skrinky	36.6 m ²
1.15	jedáleň - spoločenská izba	114.6 m ²
1.16	chodba	11.2 m ²
1.17	WC personál	4.2 m ²
1.18	výťah	3.5 m ²
1.19	výšej jedla	12.6 m ²
spolu: 588.3 m ²		
shodisko 17.1 m ²		

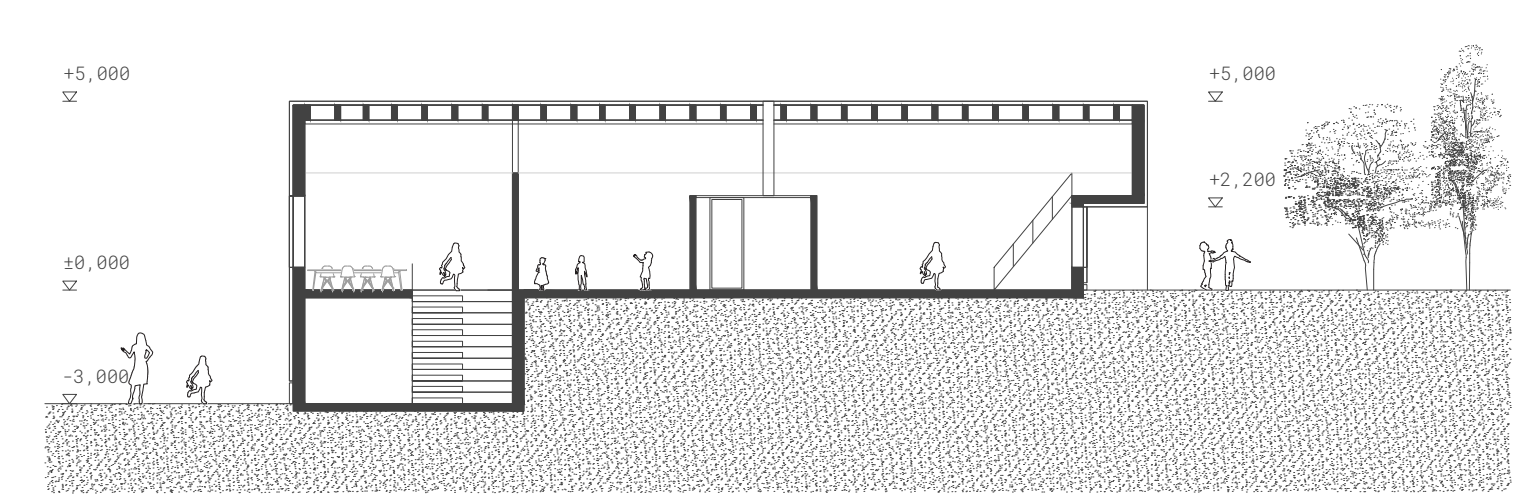


Pôdorys 1 np

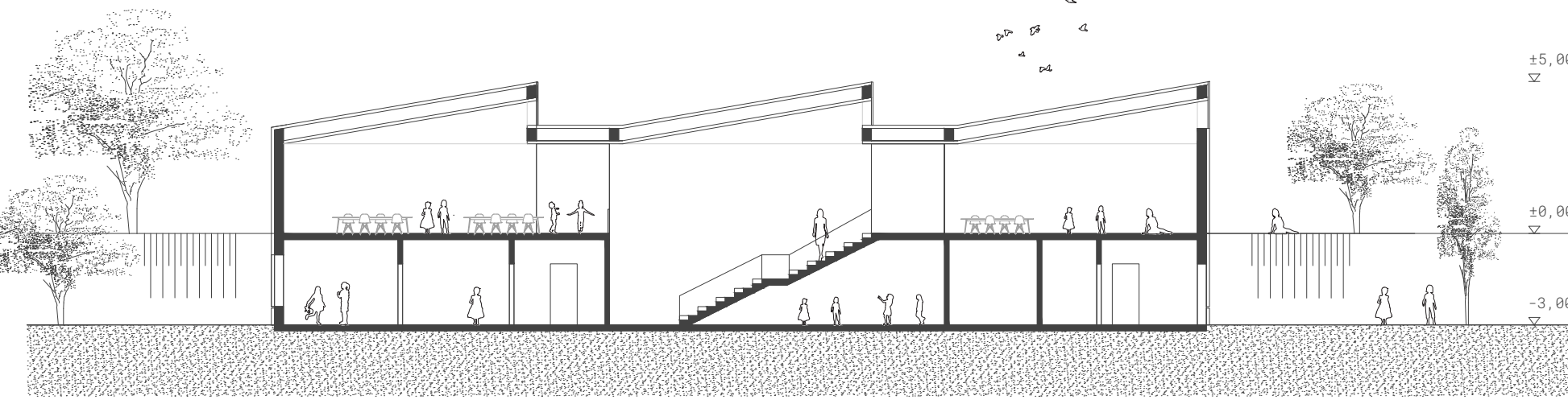
0.01	vstupná hala	55.1 m ²
0.02	technická miestnosť	12.0 m ²
0.03	príem jedla z kuchyne	12.2 m ²
0.04	upratovacia + práčovňa	8.4 m ²
0.05	riadiťňa	12.0 m ²
0.06	izolačná miestnosť	9.1 m ²
0.07	miestnosť pre učiteľov	20.3 m ²
0.08	hygienické zázemie	5.6 m ²
0.09	výťah	3.5 m ²
spolu: 138.2 m ²		



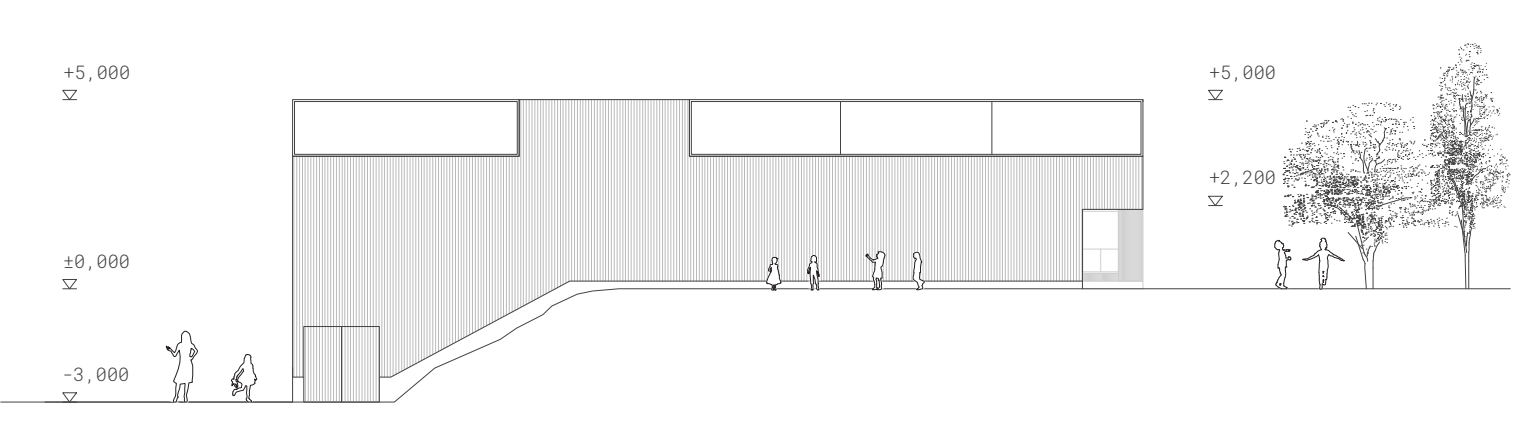
Pôdorys 1 pp



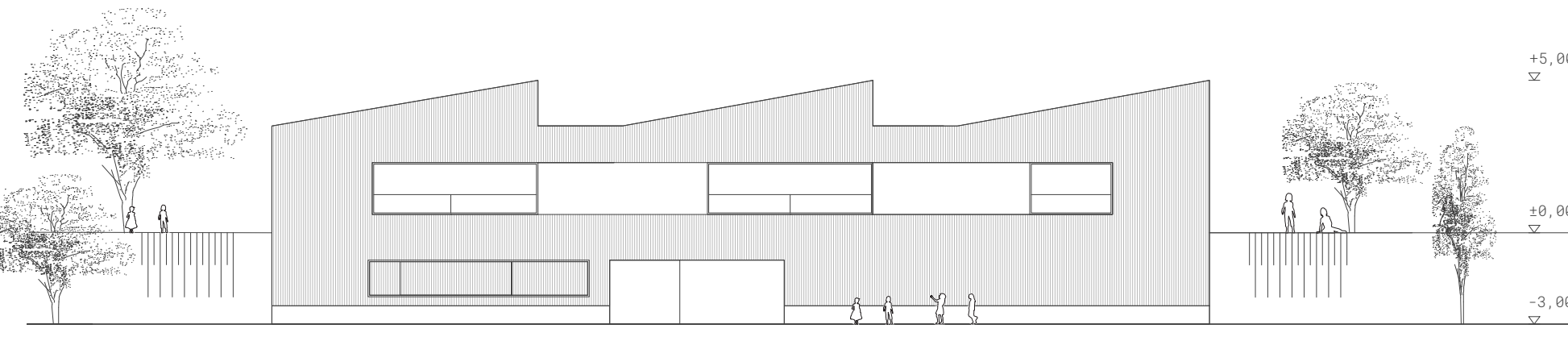
rez priečný



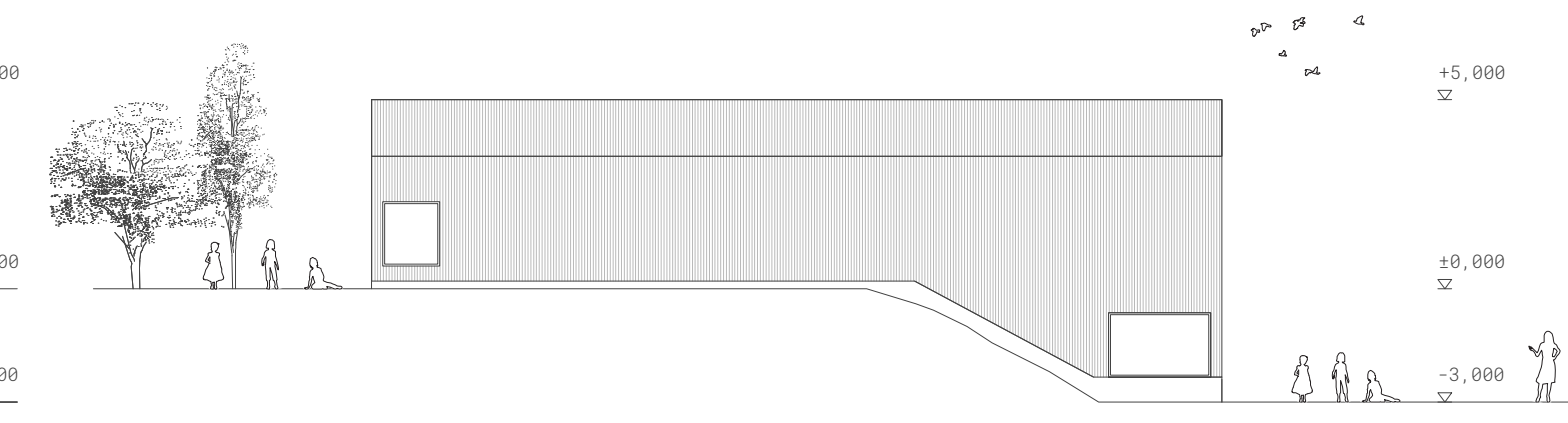
rez pozdĺžny



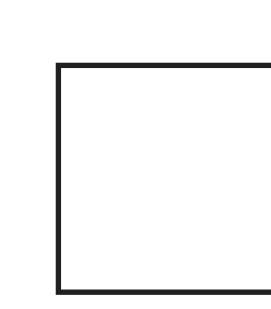
pohľad západný

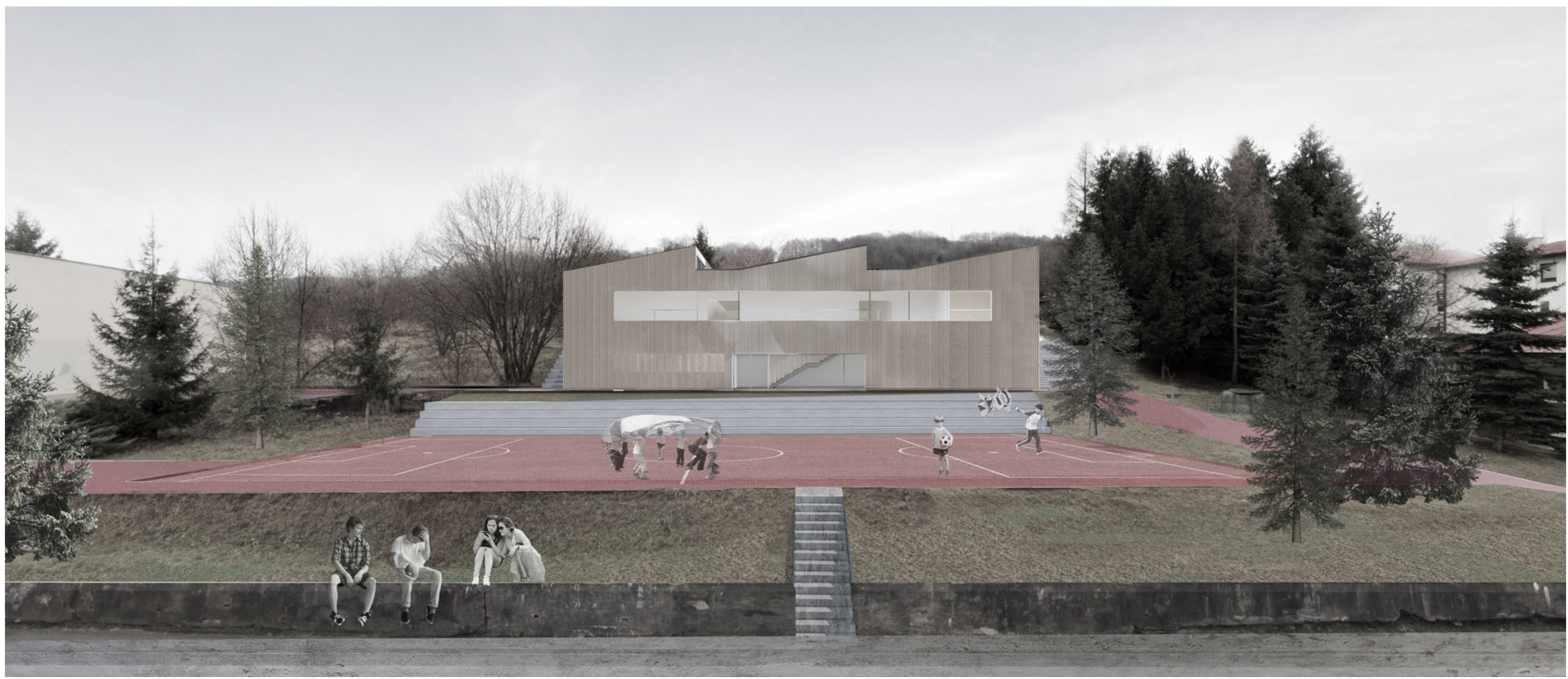


pohľad severný

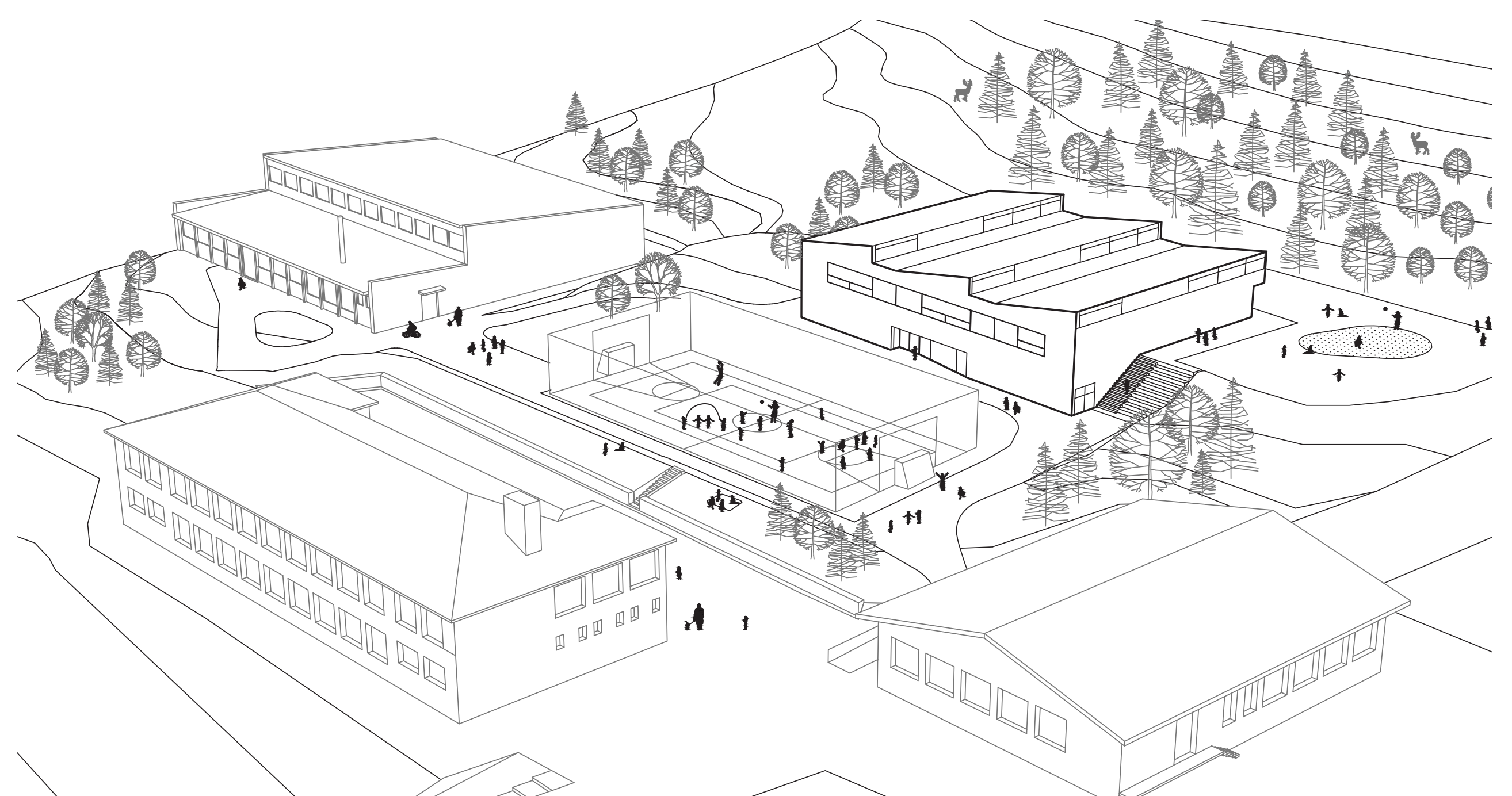


pohľad východný

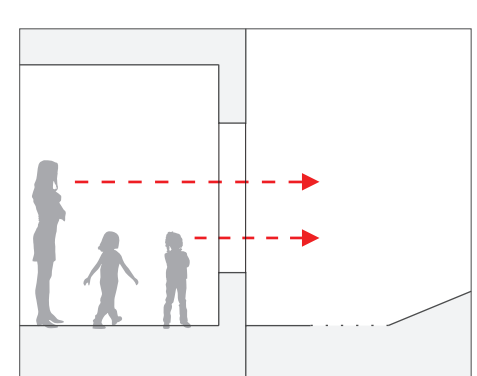




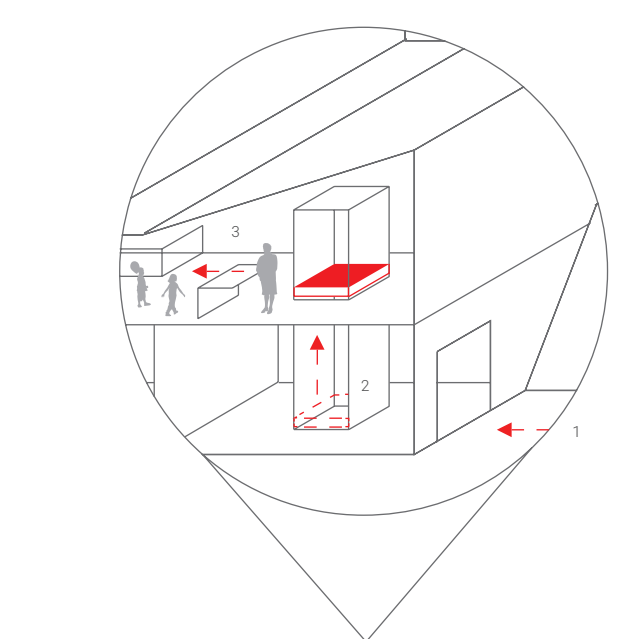
zákresová fotografia



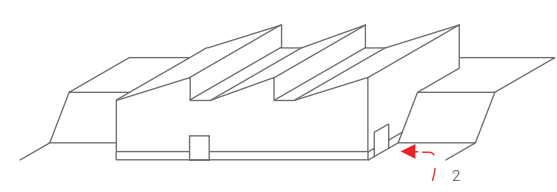
axonometria



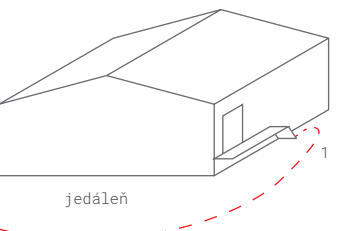
parapet okna podľa výšky dieťaťa



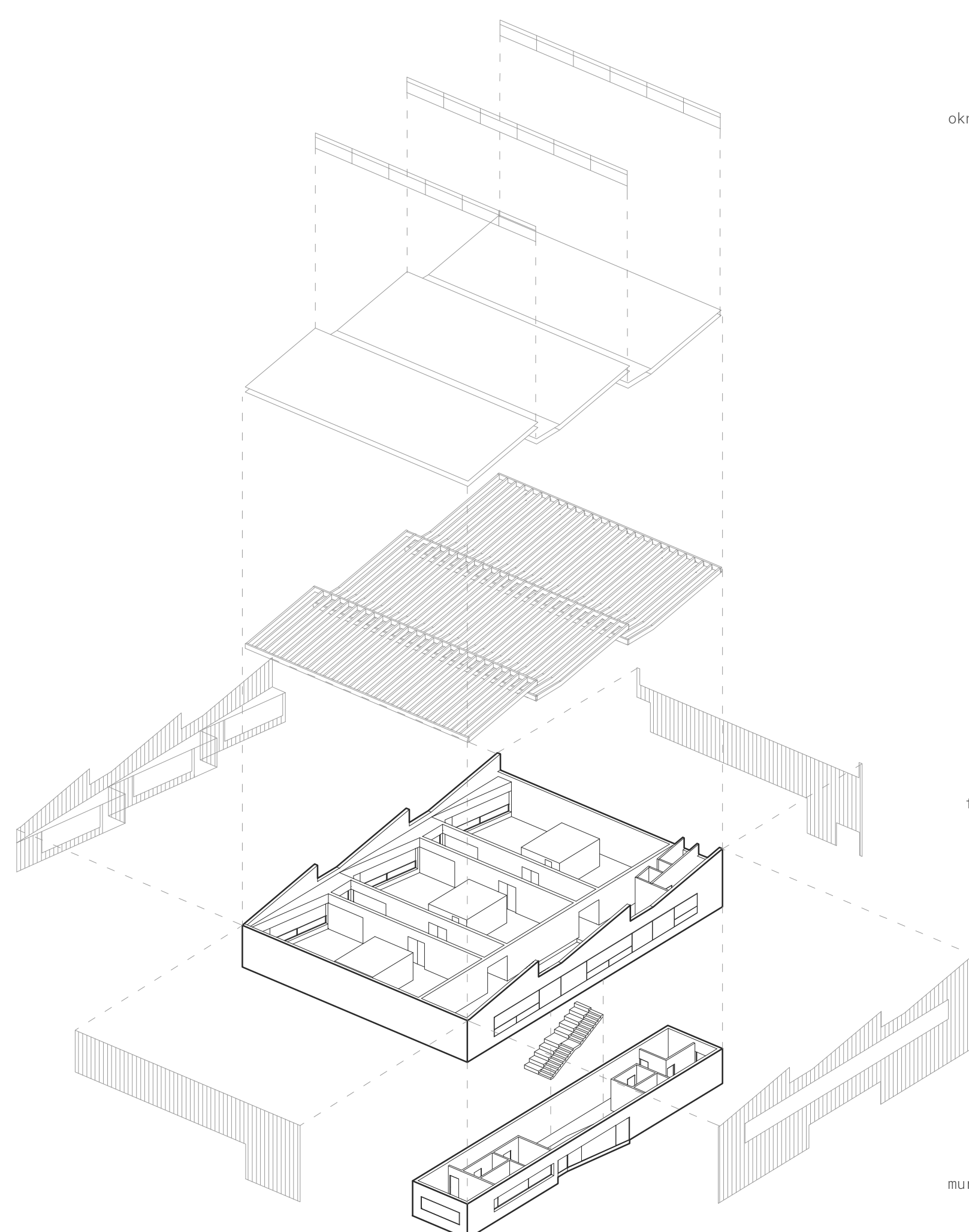
- 1 Jedlo privádzané zo školskej kuchyne
- 2 výtahom na dopravu na 1 NP
- 3 Jedlo sa podáva v jedálni škôlky



- 1 Jedlo sa naloží na vozík/autó v kuchyni
- 2 preváža sa k slabšiemu vchodu škôlky



zásobovanie škôlky



konštrukčný rozbor

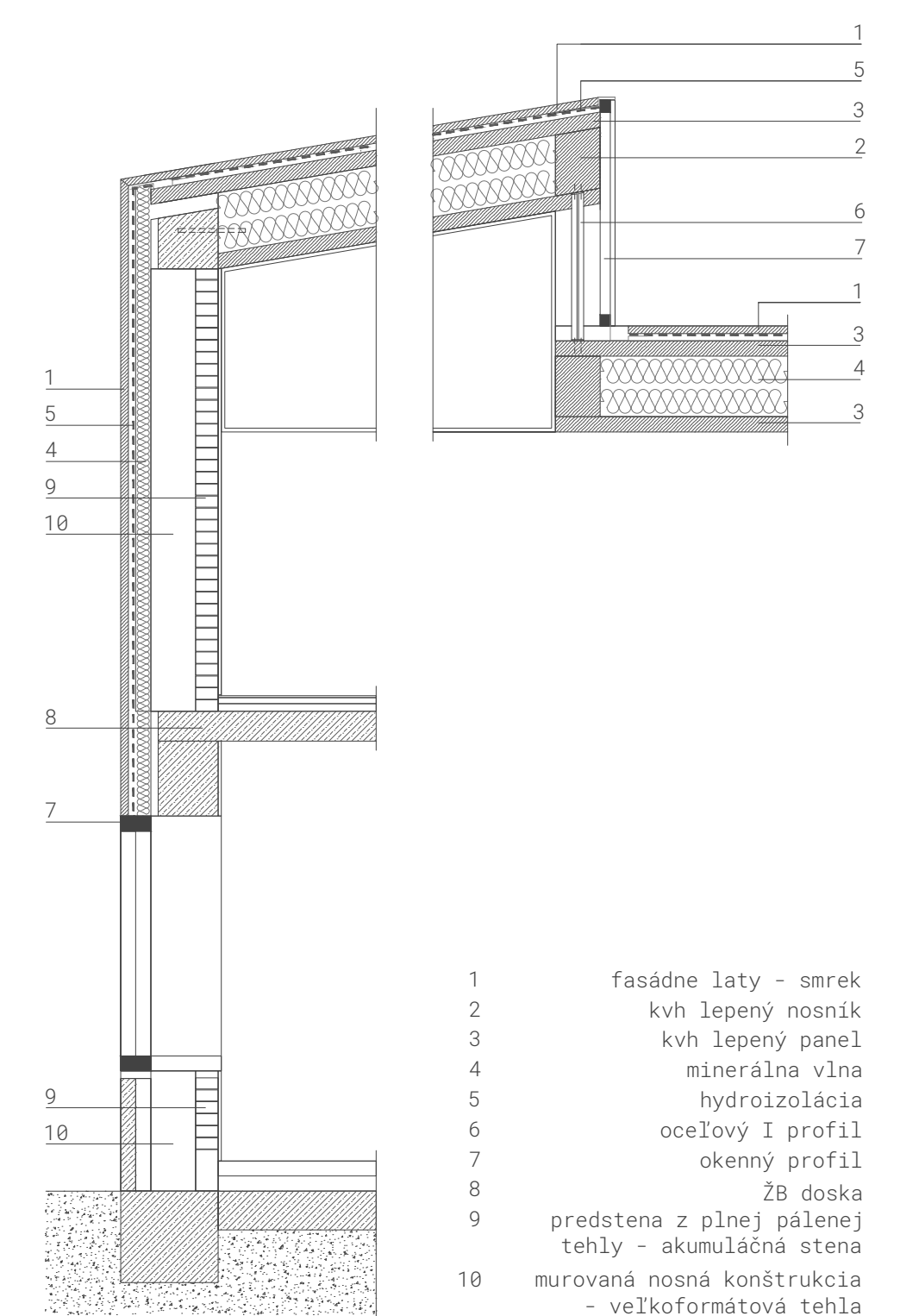
okná svetlíkov

kvh panel

kvh hranol

fasádne laty

murované jadro



detail fasády 1:50

- 1 fasádne laty - smrek
- 2 kvh lepený nosník
- 3 kvh lepený panel
- 4 minerálna vlna
- 5 hydroizolácia
- 6 oceľový I profil
- 7 okenný profil
- 8 žb doska
- 9 predteta z plnej pášenej tehly - akumulčná stena
- 10 murovaná nosná konštrukcia - veľkoformátová tehla