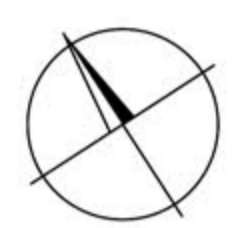


FUNKČNOSŤ
PRÍSTUPNOSŤ
PARKOVANIE
ZATRÁVNENÁ STRECHA
 EXTENZÍVNE
MULTIFUNKČNOSŤ
FAREBNOSŤ
SPOJKA
 VÝTVARNÉ DIELO

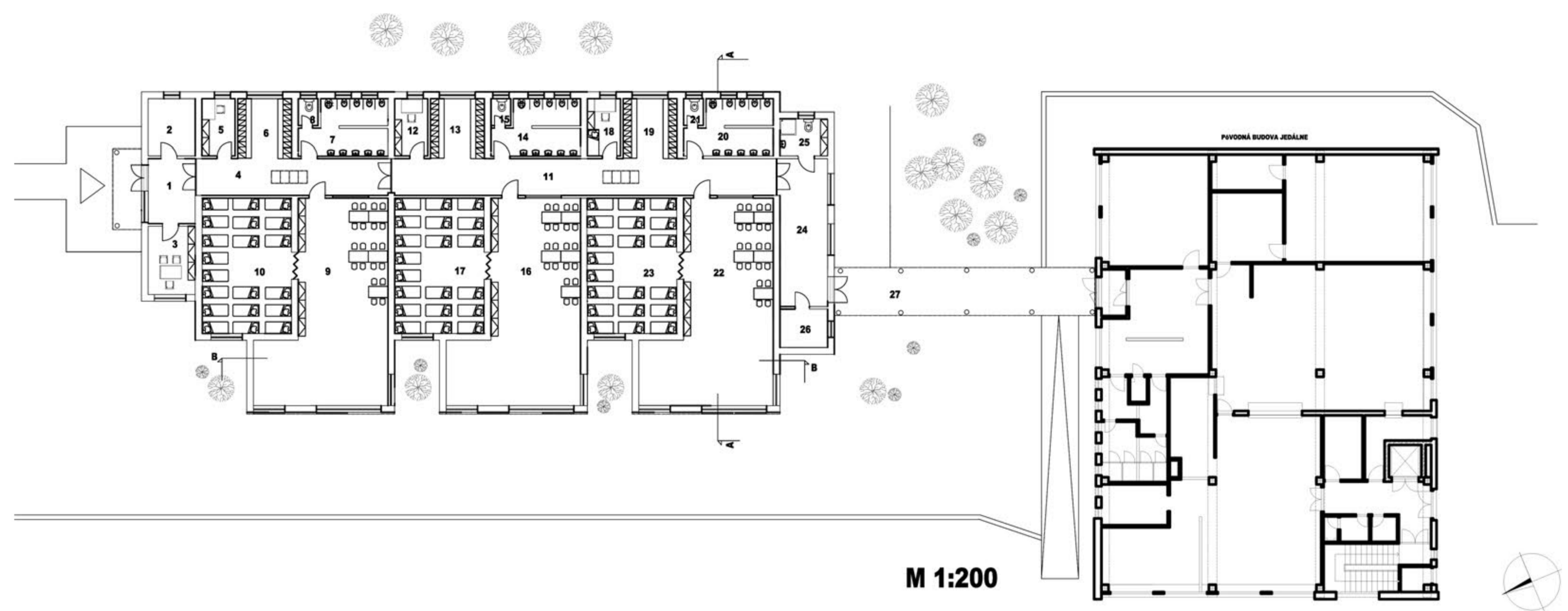


Návrh budovy materskej školy vychádza z preštudovania podmienok súťaže, rozborom a prieskumom školského areálu a nakoniec výberom najvhodnejšieho miesta pre jej osadenie. Pri tomto boli zohľadnené kritériá a základné požiadavky ako sú orientácia k svetovým stranám, výškové pomery, návaznosť na dopravné a pešie ťahy, siete, ďalej na existujúce budovy a ich synergický účinok po vybudovaní plánovanej stavby.



LEGENDA

1.	VSTUP, ZÁDVERIE	8,5
2.	SKLAD DKP	8,3
3.	KANC. ROZDIELKY	10
4.	CHODBA	22,2
5.	KANC. ÚČTEJKY	6,0
6.	SÁŤNA	9,8
7.	HYGIENA, WC	13,6
8.	WC PERSONÁL	1,6
9.	HERNA	67
10.	SPÁLŤNA	38
11.	CHODBA	43,8
12.	KANC. ÚČTEJKY	6,0
13.	SÁŤNA	9,8
14.	HYGIENA, WC	13,6
15.	WC PERSONÁL	1,6
16.	HERNA	67
17.	SPÁLŤNA	38
18.	KARANTÉNA, UČIT.	6,0
19.	SÁŤNA	9,8
20.	HYGIENA, WC	13,6
21.	WC PERSONÁL	1,6
22.	HERNA	67
23.	SPÁLŤNA	38
24.	CHODBA	22,2
25.	UPRÁTOVAČKA	5,3
26.	TECH. MIESTNOSŤ	5,14
27.	KOŠOVNICA	38,9
SPOLU:		573,34 m ²



PĚDORYS

