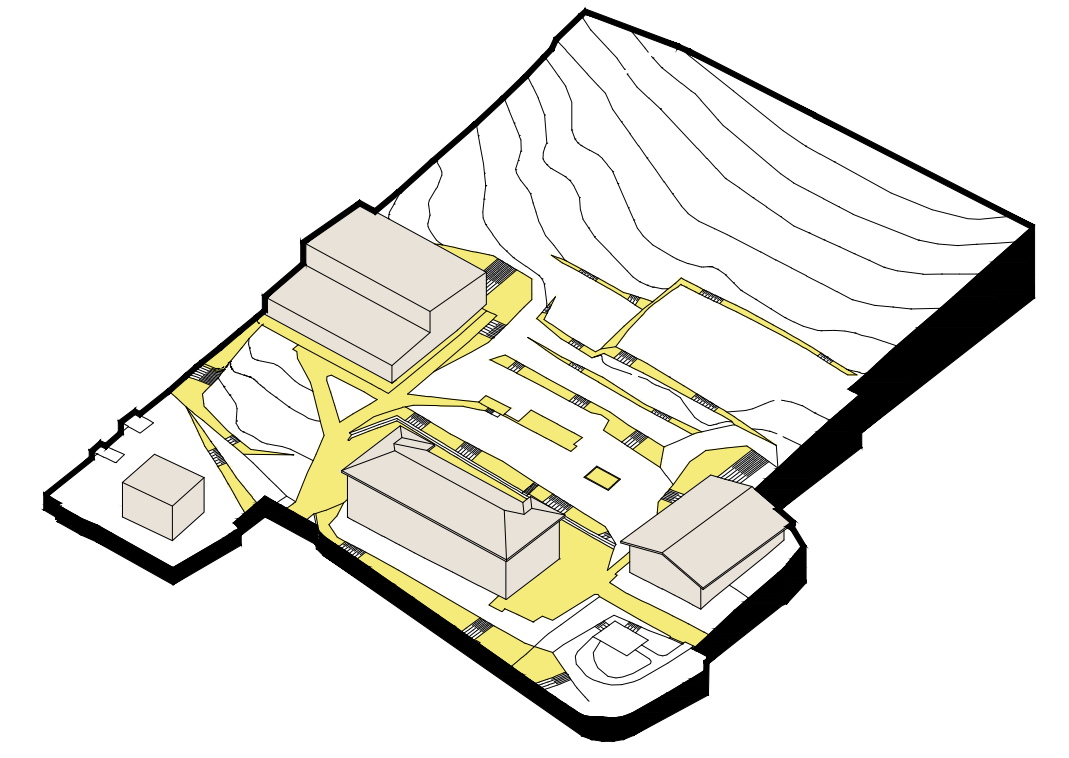
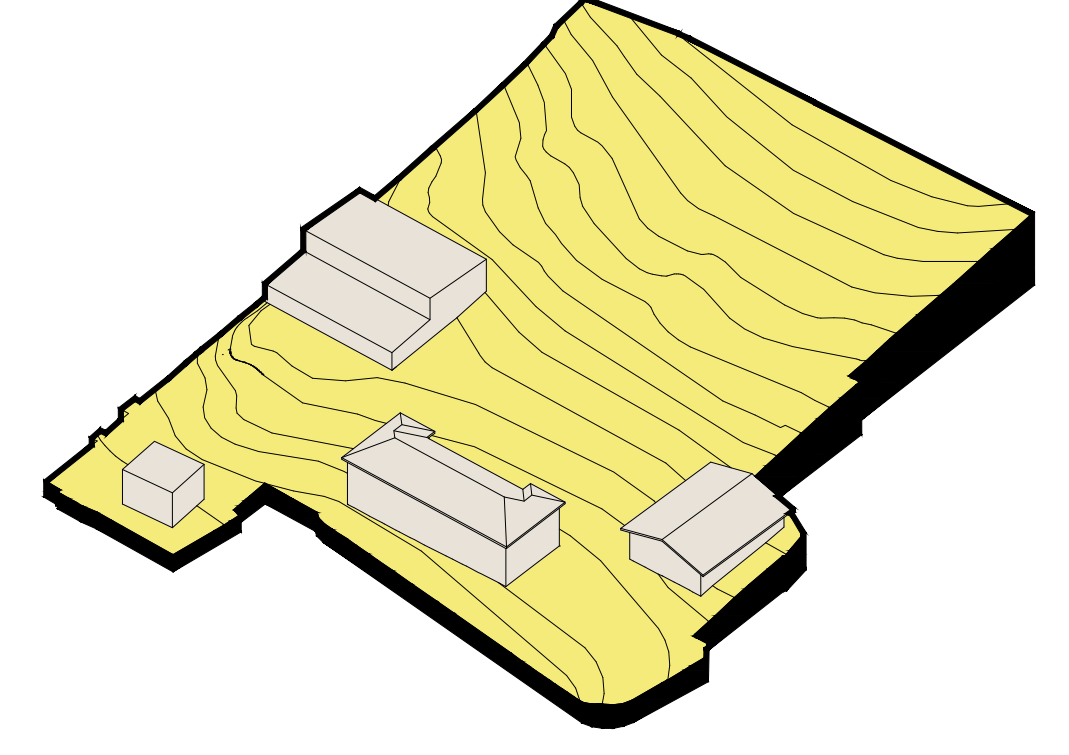


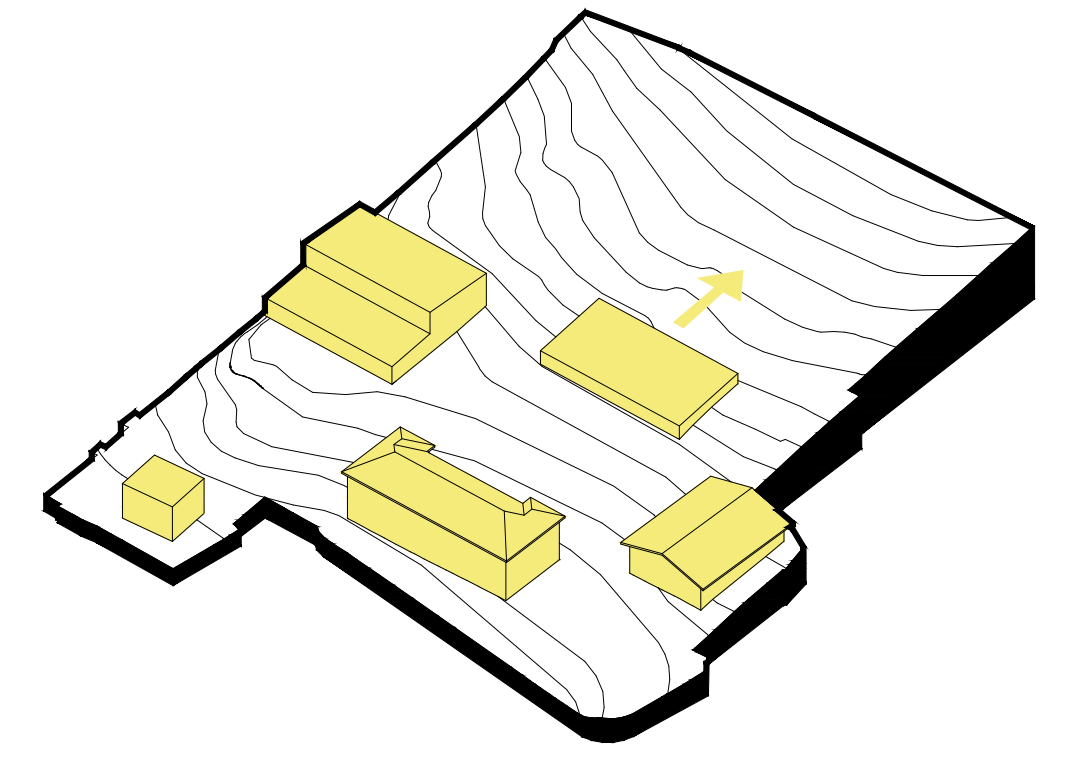
situácia m 1:500



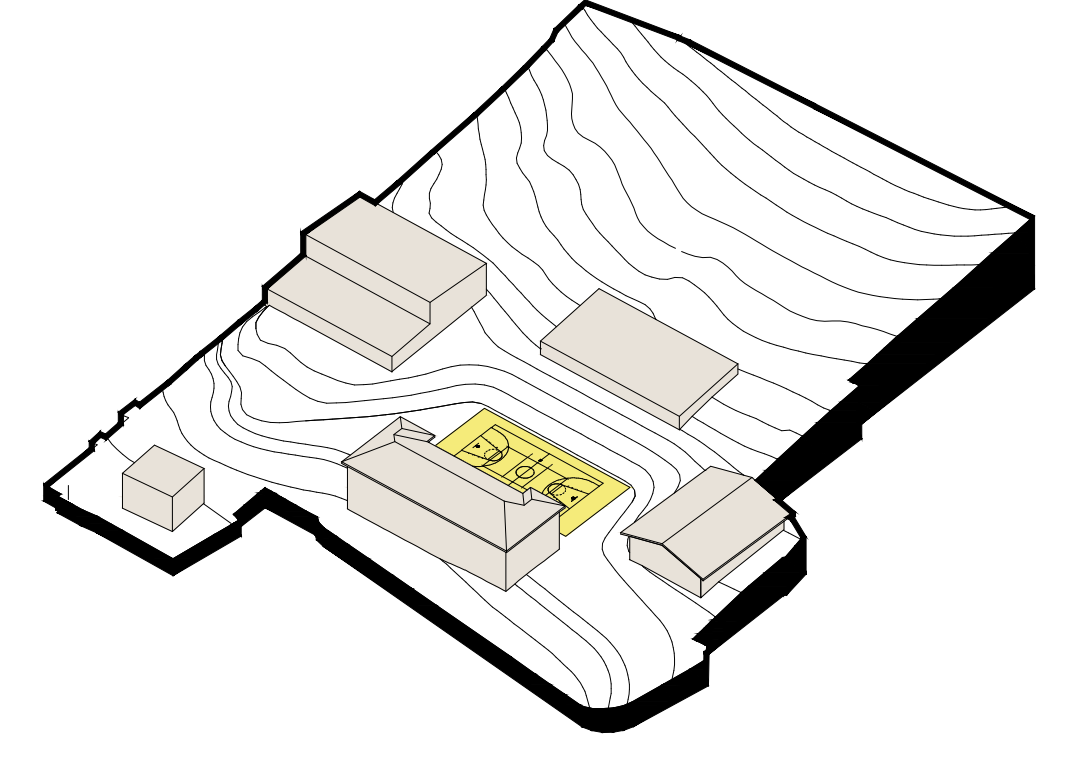
pôvodný stav - znehodnotený terén, rôzne neprirodené kaskádovité úrovne, veľa asfaltových plôch



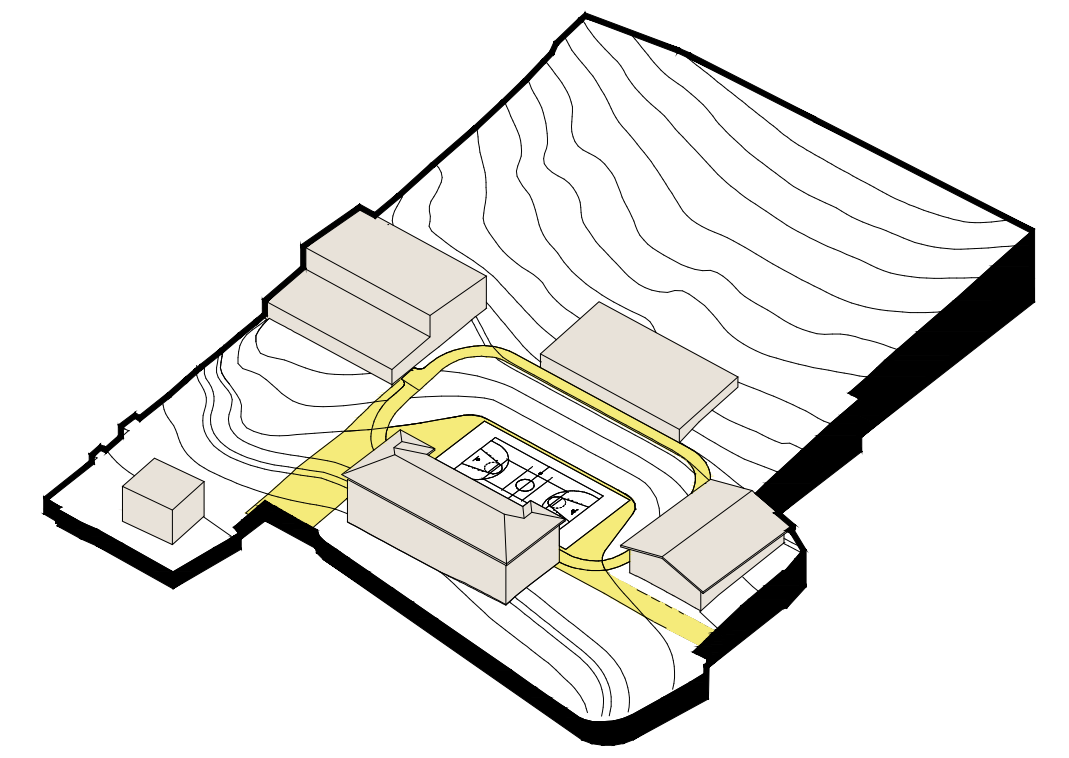
terenné úpravy - navrátenie prirodzeného tvaru svahu kopca



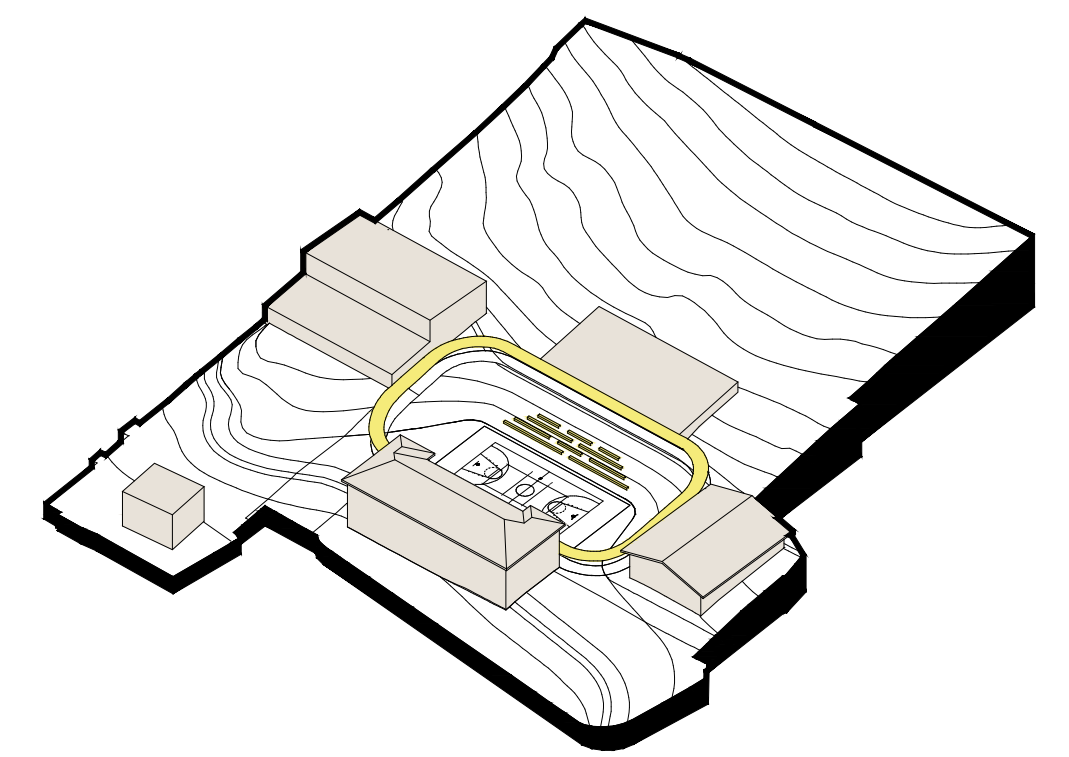
solitéry - hmota škôlky je navrhnutá a umiestnená v rámci areálu k existujúcim budovám ako ďalší samostatný autonómny objekt, správa sa k nim interaktívne, otvára sa smerom na juhovýchod, do svahu, do prírody



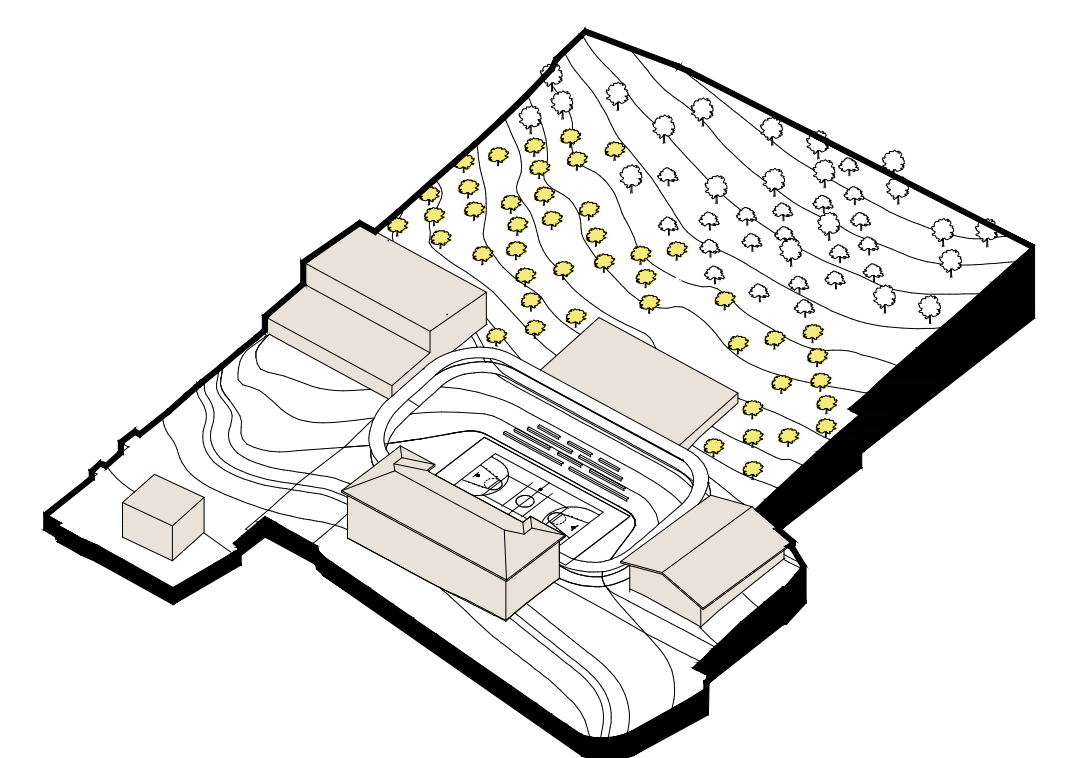
umiestnenie multifunkčného ihriska štandardných rozmerov k budove základnej školy a prispôbenie terénu na zabezpečenie bezbariérového prístupu ku škôlke z oboch prístupov do areálu



spevnené plochy - ngonnavrhovaný chodník/okruh spája vstupy do jednotlivých budov, pri budove ZŠ vytvárame väčšiu rozptylovú plochu a okolo ihriska športový povrch na ďalšie pohybové aktivity detí



subtilné prestrešenie - kopíruje tvar a rozmery okruhu chodníka, prispôbuje sa tvaru terénu a zabezpečuje krytý prestup medzi jednotlivými budovami suchou nohou



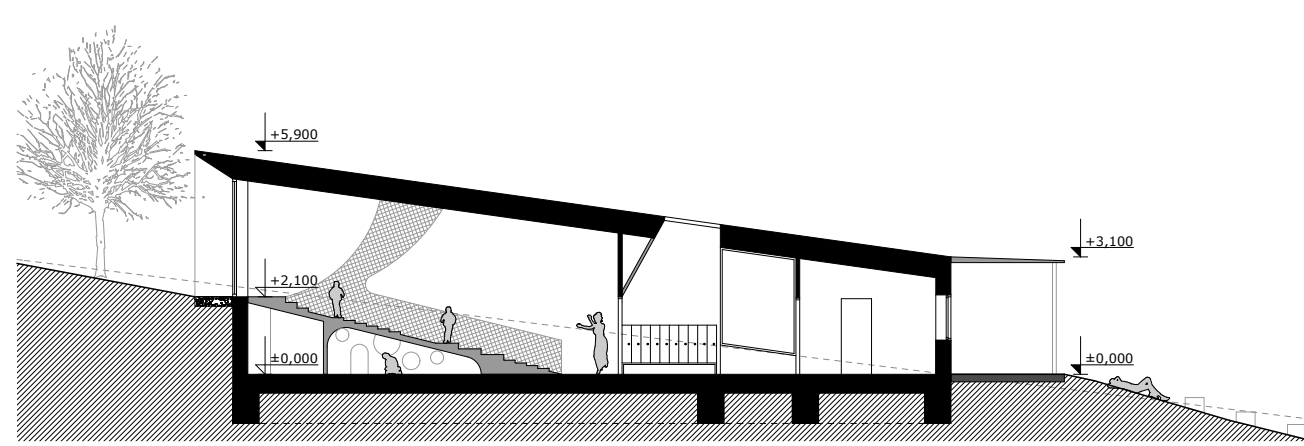
krajinná úprava - poloha kmeňov nových stromov vychádza z rastového usporiadania súčasných stromov ovocného sadu, smerom k škôlke sa postupne mení druh stromu, v polohách vynechaných stromov umiestňujeme detské hry, prelezky, pieskovisko...



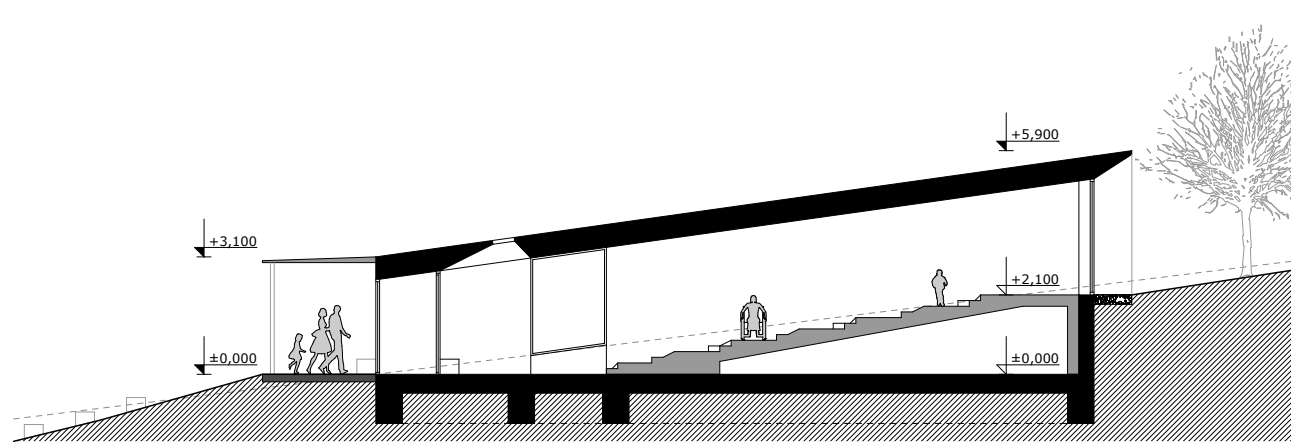
pôdorys 1.NP m 1:200

LEGENDA MIESTNOSTI:

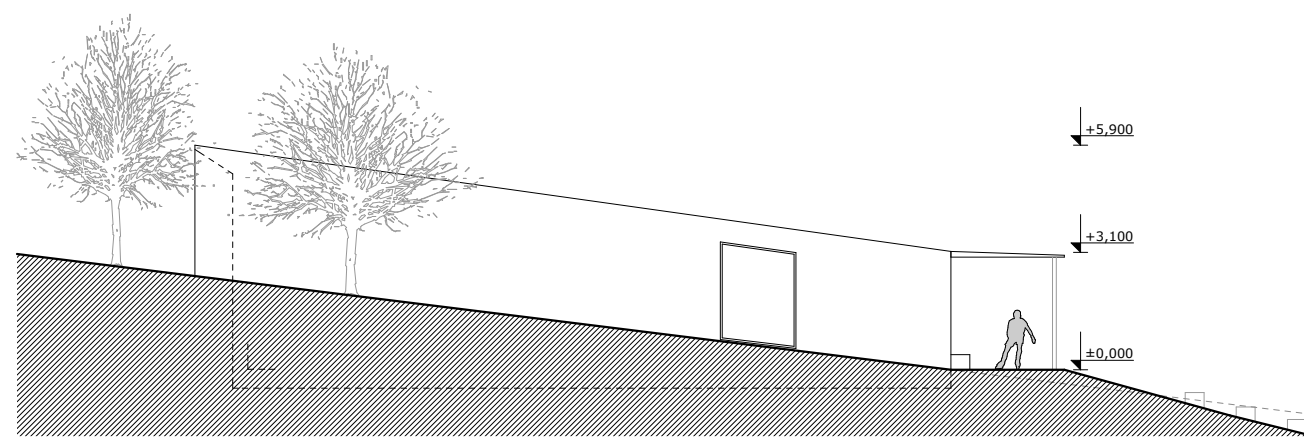
1. trieda, herňa + spáňa (91,0 m<sup>2</sup>)
2. skladovací priestor v hracom boxe (10,6 m<sup>2</sup>)
3. šatňa (9,0 m<sup>2</sup>)
4. hygiena (10,8 m<sup>2</sup>)
5. výdaj jedla (5,6 m<sup>2</sup>)
6. hygiena (10,8 m<sup>2</sup>)
7. šatňa (9,0 m<sup>2</sup>)
8. trieda, herňa + spáňa (91,0 m<sup>2</sup>)
9. skladovací priestor v hracom boxe (10,6 m<sup>2</sup>)
10. spoločný viacfunkčný priestor (137,6 m<sup>2</sup>)
11. trieda, herňa + spáňa (91,0 m<sup>2</sup>)
12. skladovací priestor v hracom boxe (10,6 m<sup>2</sup>)
13. šatňa (9,0 m<sup>2</sup>)
14. hygiena (9,5 m<sup>2</sup>)
15. výdaj jedla (3,8 m<sup>2</sup>)
16. hracia chodba (18,3 m<sup>2</sup>)
17. bežecká dráha (36,8 m<sup>2</sup>)
18. sklad (4,3 m<sup>2</sup>)
19. chodba (4,2 m<sup>2</sup>)
20. technická miestnosť (7,0 m<sup>2</sup>)
21. miestnosť pre učiteľov (16,7 m<sup>2</sup>)
22. zborovňa (16,2 m<sup>2</sup>)
23. wc (1,4 m<sup>2</sup>)
24. šatňa (2,4 m<sup>2</sup>)
25. sprcha (1,6 m<sup>2</sup>)
26. riaditeľňa (9,6 m<sup>2</sup>)
27. vstup / zádverie (12,0 m<sup>2</sup>)
28. upratovačka (4,4 m<sup>2</sup>)
29. pohotovostné bezbariérové wc (4,0 m<sup>2</sup>)
30. práčovňa + sušiareň + sklad prádla (10,1 m<sup>2</sup>)
31. sklad DKP a pomôcky (10,5 m<sup>2</sup>)



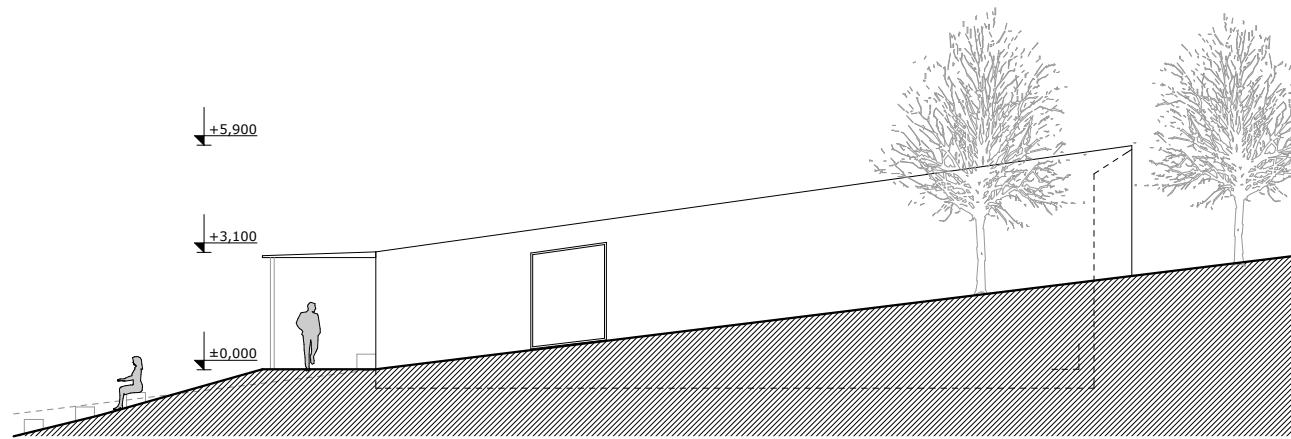
rez AA m 1:200



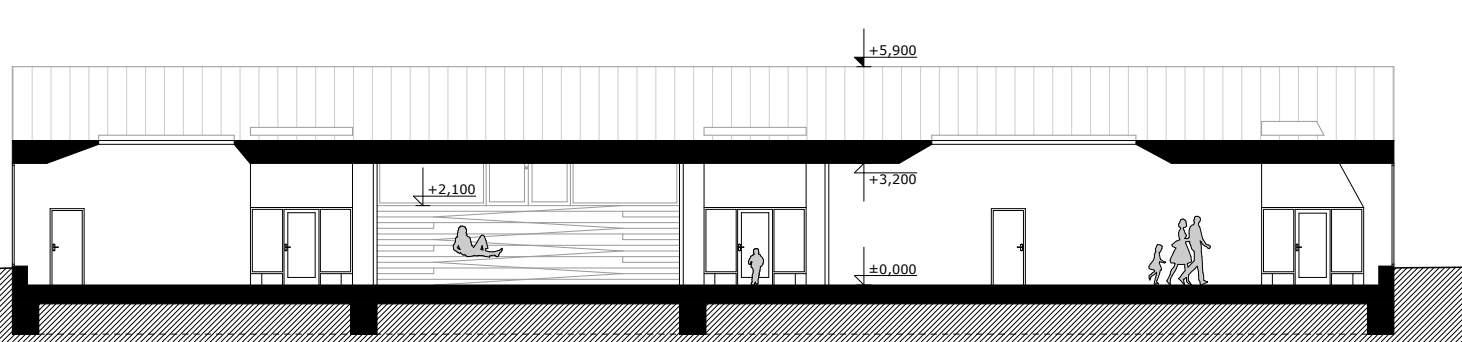
rez BB m 1:200



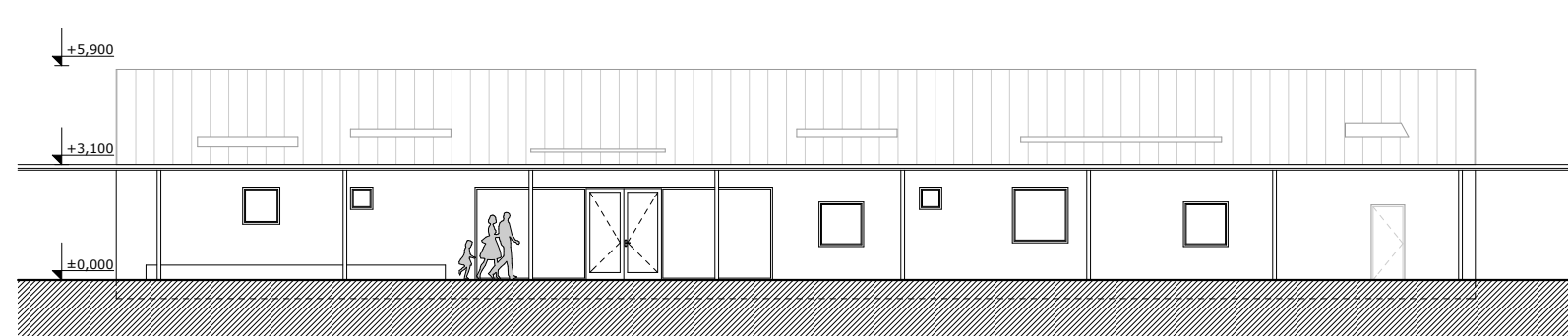
pohľad severovýchodný m 1:200



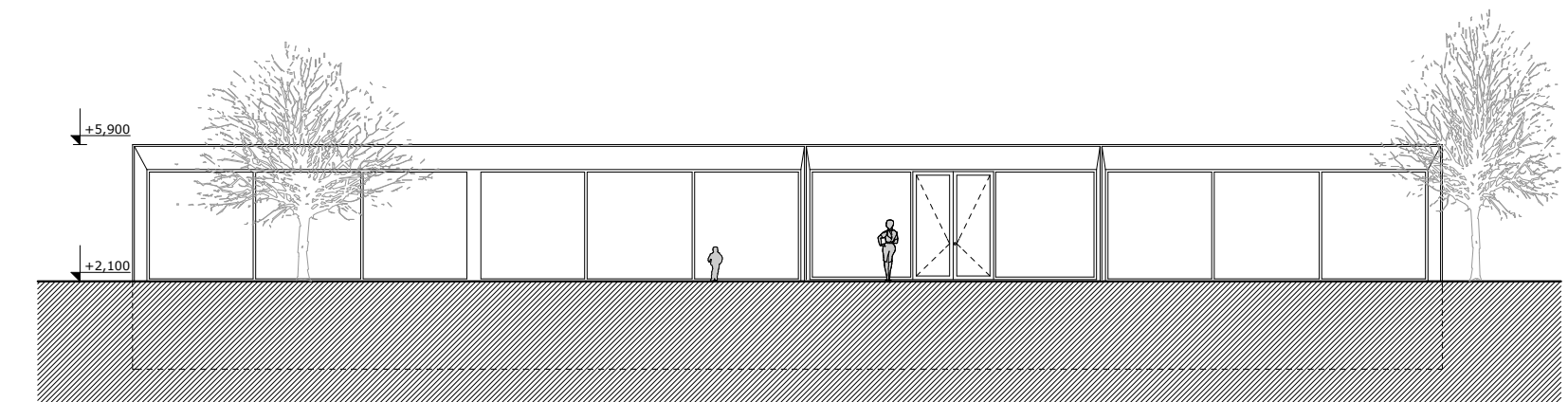
pohľad juhozápadný m 1:200



rez CC m 1:200

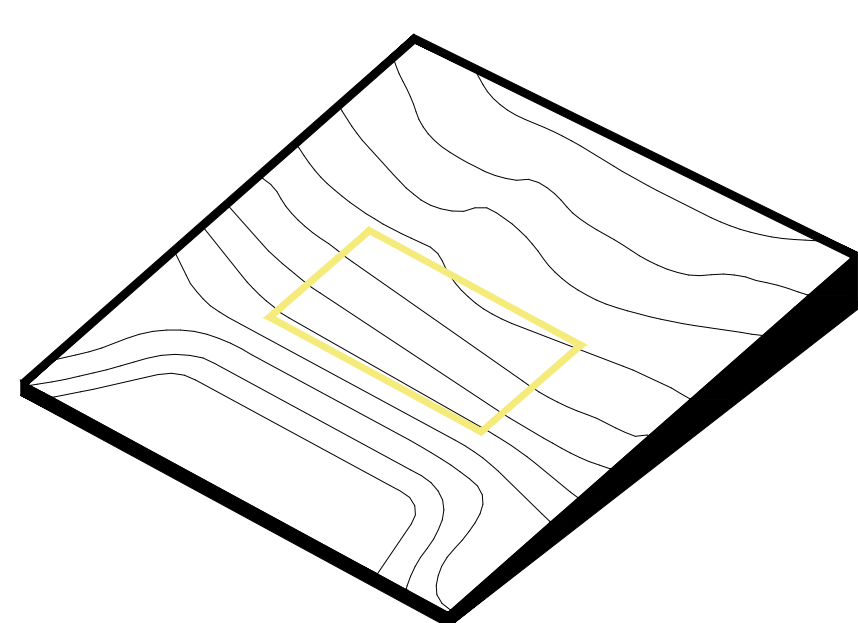


pohľad severozápadný m 1:200

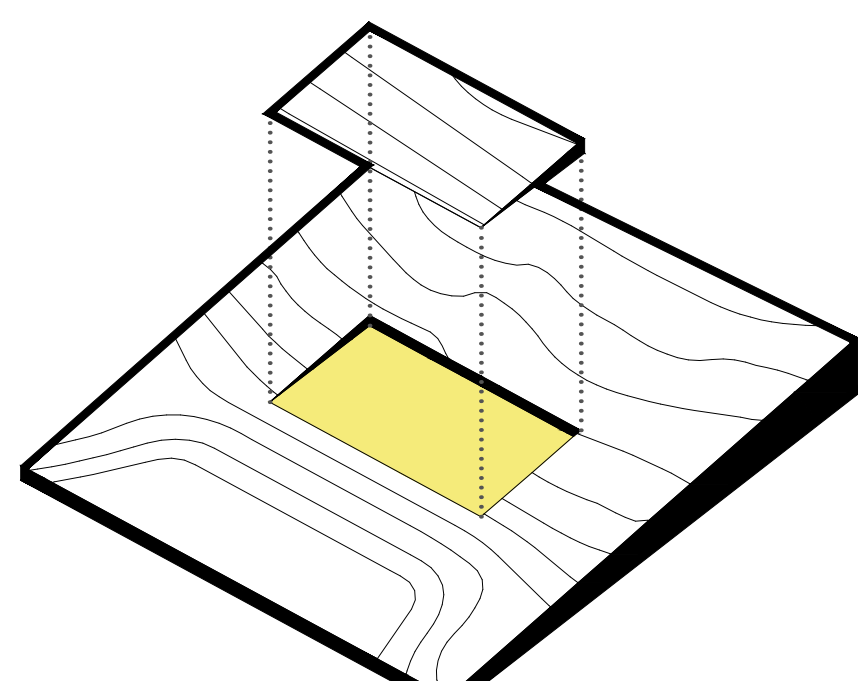


pohľad juhovýchodný m 1:200

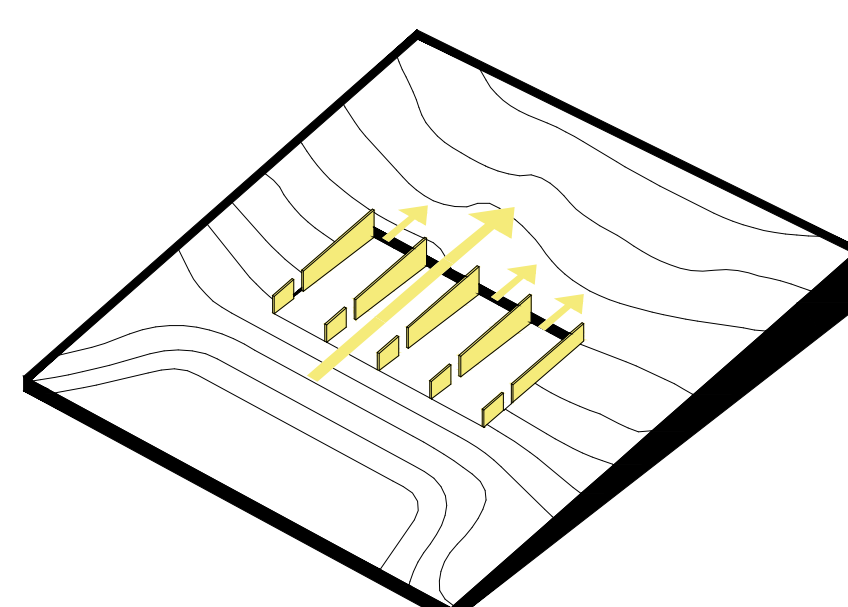
# SÚŤAŽ - MATERSKÁ ŠKOLA V SELCIACH



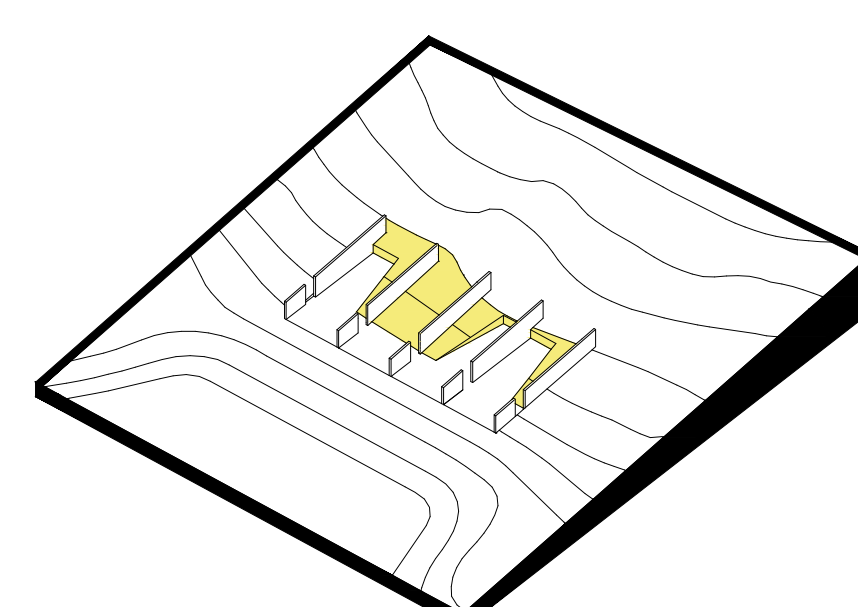
poloha škôlky v rámci terénneho svahu



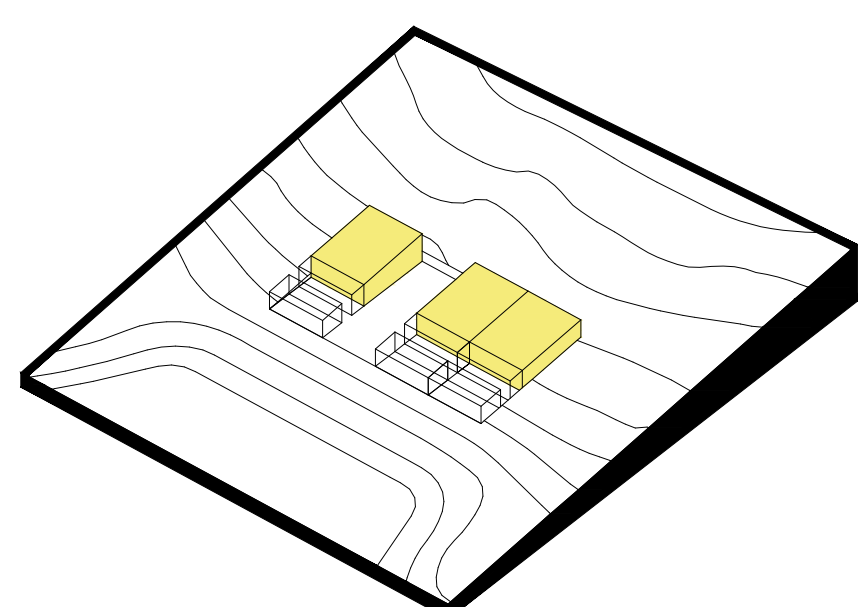
odkopanie terénu, vyrovnanie svahu do úrovne  $\pm 0,0$  a vytvorenie oporného múru



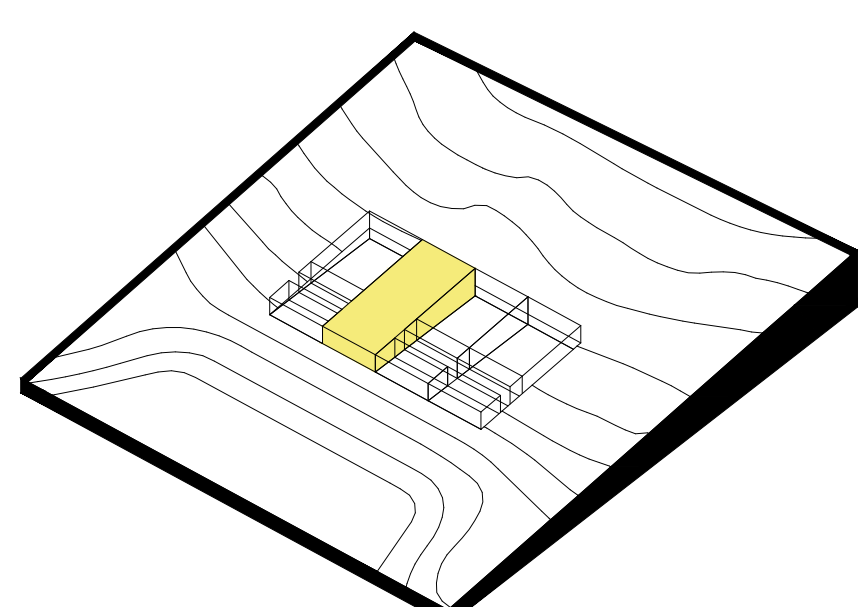
vytvorenie piatich priečnych nosných stien orientovaných kolmo na svah, vznikajú tak priehľady z tried do prírody a hlavný vstup do škôlky je úplne preplávajúci



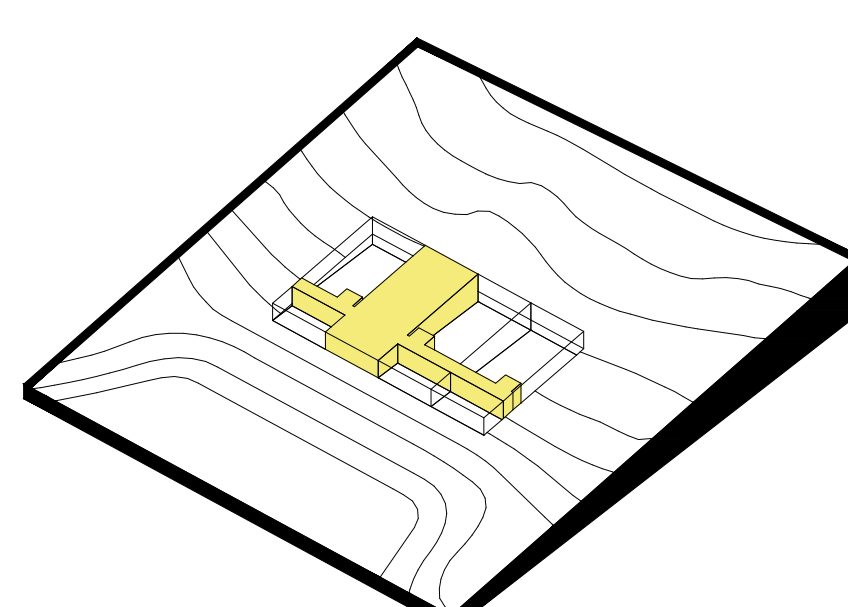
"vnorenie" svahu do interiéru škôlky skrz vyabstrahované drevené boxy vyrobené na mieru, ktoré v triedach fungujú ako detské preliečky a v spoločenskom priestore ako hľadisko a bezbariérový prechod do detskej záhrady



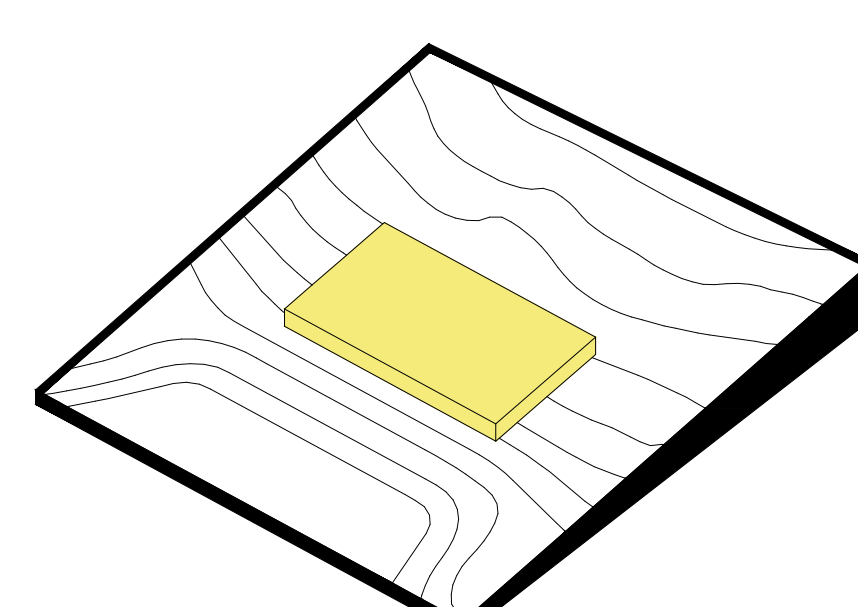
uzavreté triedy s charakterom prepojenia interiéru so svahom kopca



spoločný uzatvarateľný priestor využívaný na rôzne podujatia pre materskú škôľku (Mikuláš, deň matiek, divadlo, koncert...)



otvorený spoločný priestor využívaný na hry detí



výsledný tvar strechy kopíruje spád terénu, vytvára sa tak dojem položeného hranola na teréne



## SÚŤAŽ - MATERSKÁ ŠKOLA V SELCIACH