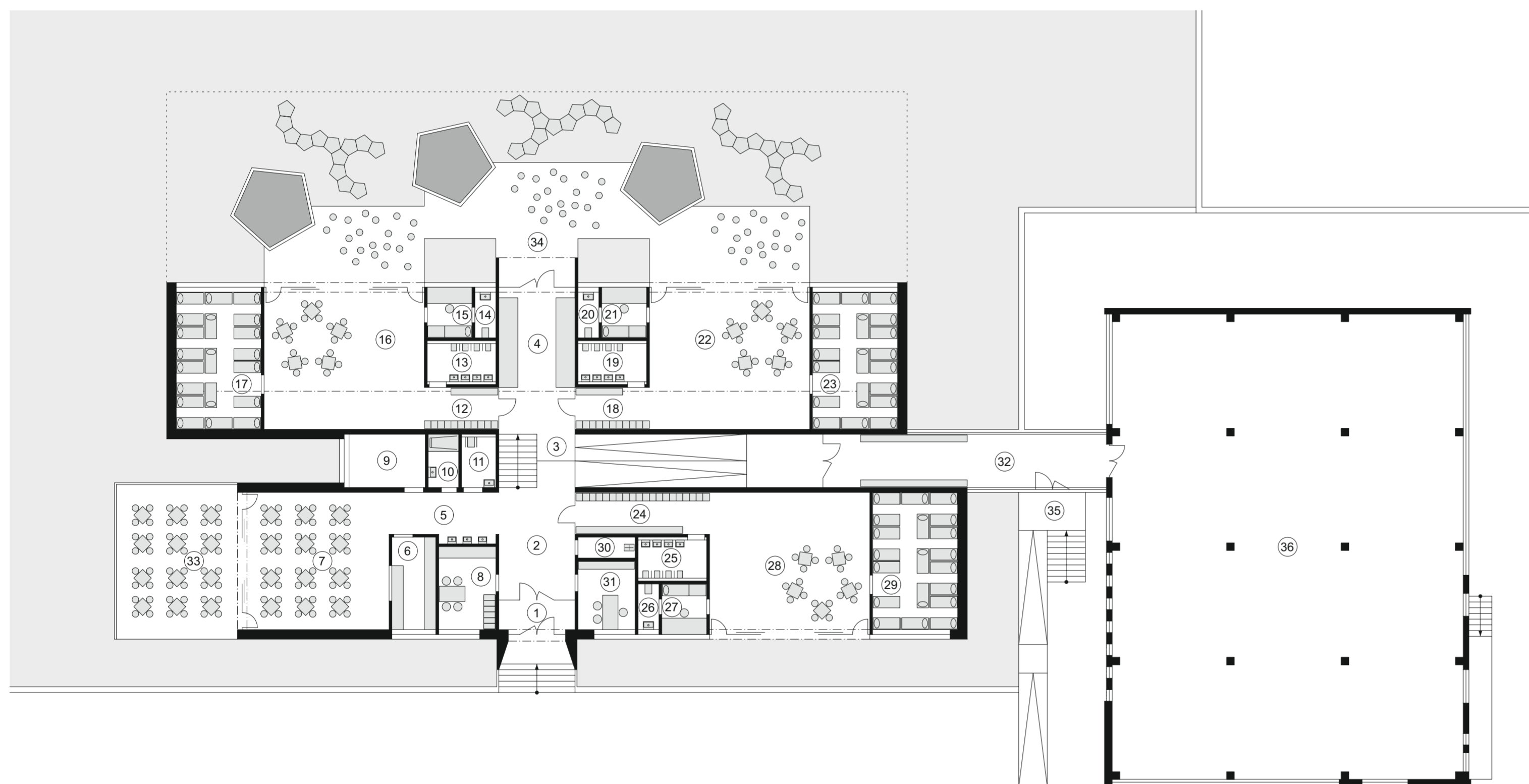


SITUÁCIA



0 5 10 20 30m

- 1 - navrhovaná materská škola
- 2 - ihrisko materskej školy
- 3 - letná terasa jedálne materskej školy
- 4 - bezbarierový vstup do: jedálne, školský klub, materská škola
- 5 - jestvujúca jedáleň s priestorom školskeho klubu
- 6 - jestvujúca základná škola
- 7 - súčasný vedľajší vstup do ZŠ, návrh predpokladá s využitím tohoto vstupu ako hlavného s prebudovaním na bezbarierový
- 8 - vybudovanie školského dvora, s možnosťou využívania počas leta na trávenie prestávok, doplnenie mobiliáru, zelene
- 9 - vyhradené parkovacie stálie pre invalidov
- 10 - kontrolovaný vstup / vjazd do areálu ZŠ / MS
- 11 - kontrolovaný vstup do areálu ZŠ / MS
- 12 - súčasný hlavný vstup do ZŠ, návrh predpokladá s využitím tohoto vstupu ako vedľajšieho
- 13 - jestvujúca detská ihriska, návrh predpokladá s dobudovaním parku, doplnením mobiliáru, zelene
- 14 - priestor pre deti čakajúce na odvoz, doplnenie prístreška, lavičiek
- 15 - krátkodobé parkovanie pre dovoz / odvoz detí navštevujúce ZŠ / MS
- 16 - dobudovať krytá sieť pre odpadkové koše prevádzky ZŠ / MS / jedálne
- 17 - navrhovaný kontrolovaný vjazd / vstup do plánovaného areálu občianskej vybavenosti obce
- 18 - navrhované parkovisko pre zamestnancov ZŠ / MS, navštevujúcich areálu
- 19 - navrhovaná pozícia telocvičnice s možnosťou využitia pre ZŠ a verejnosť
- 20 - navrhovaný podzemný prechod medzi navrhovanou telocvičnicou a ZŠ pre zvýšenú bezpečnosť a kontrolu pohybu žiakov
- 21 - vybudovanie vonkajšieho ihriska na mieste jestvujúcej telocvičnice, spolu s navrhovanou telocvičnicou vytvorenie športového areálu pre potreby ZŠ a verejnosti
- 22 - navrhovaná obšlužná komunikácia pre potreby areálu občianskej vybavenosti obce
- 23 - plochy s možnosťou vybudovania objektov občianskej vybavenosti pre potreby obce (napríklad: centrum voľného času, domov sociálnych služieb, komunálne stredisko)
- 24 - jestvujúci ovocný sad
- 25 - doplnenie komunikácie v zmysle ďalšieho rozvoja obce, zväčší možnosť zokruhovania s navrhovanou areálom komunikáciou, vybudovať ďalší vstup / vjazd do areálu občianskej vybavenosti obce
- 26 - navrhovaný ďalší vjazd vstup do areálu občianskej vybavenosti v časti obce Pod Zabrez



PÓDORYS

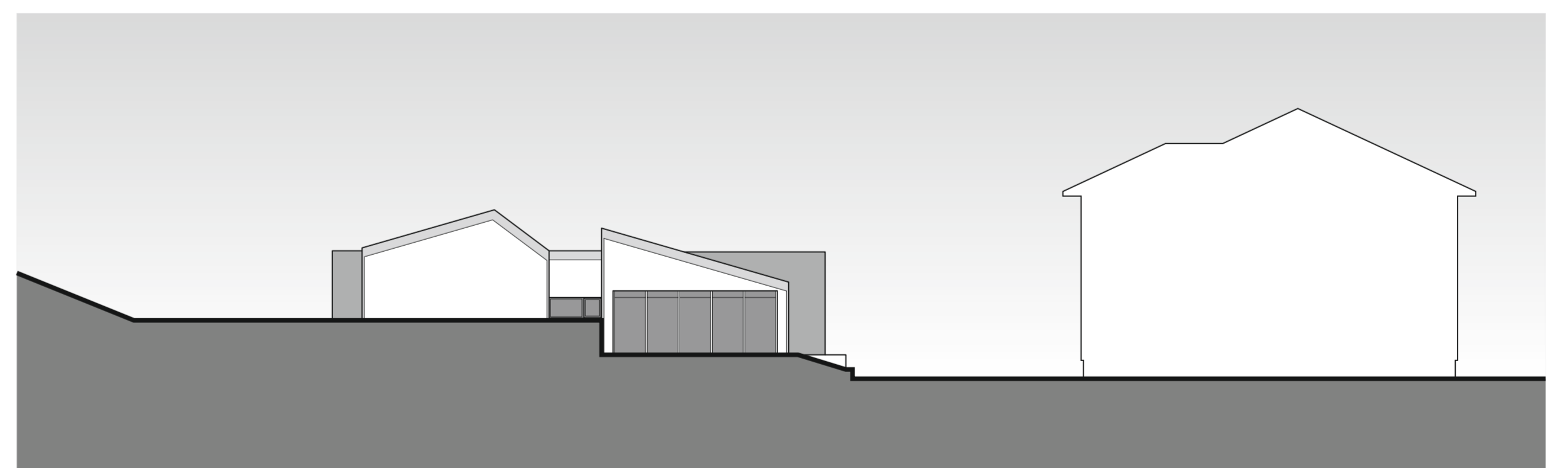


0 2 4 6 8 10m

- 1 - zrkovňe
 - 2 - chodba
 - 3 - rampa, schodisko
 - 4 - chodba, sklad vonkajších hračiek
 - 5 - jedáleň - vstup
 - 6 - výťah jedál
 - 7 - jedáleň
 - 8 - denná miestnosť zamestnancov
 - 9 - práčovňa / technologická miestnosť
 - 10 - hygienické zariadenie zamestnancov
 - 11 - WC imobilný
- TRIEDA A**
- 12 - šatňa
 - 13 - WC detí
 - 14 - WC pedagóg
 - 15 - denná miestnosť / kabinet
 - 16 - herňa
 - 17 - spáňa
- TRIEDA B**
- 18 - šatňa
 - 19 - WC detí
 - 20 - WC pedagóg
 - 21 - denná miestnosť / kabinet
 - 22 - herňa
 - 23 - spáňa
- TRIEDA C**
- 24 - šatňa
 - 25 - WC detí
 - 26 - WC pedagóg
 - 27 - denná miestnosť / kabinet
 - 28 - herňa
 - 29 - spáňa
- 30 - upratovacia miestnosť
 - 31 - kancelária - riaditeľ
 - 32 - spojovacia chodba
 - 33 - terasa
 - 34 - exteriérová hracia plocha
 - 35 - vstup pre imobilných - rampa
 - 36 - jestvujúca jedáleň, školský klub / bez úprav



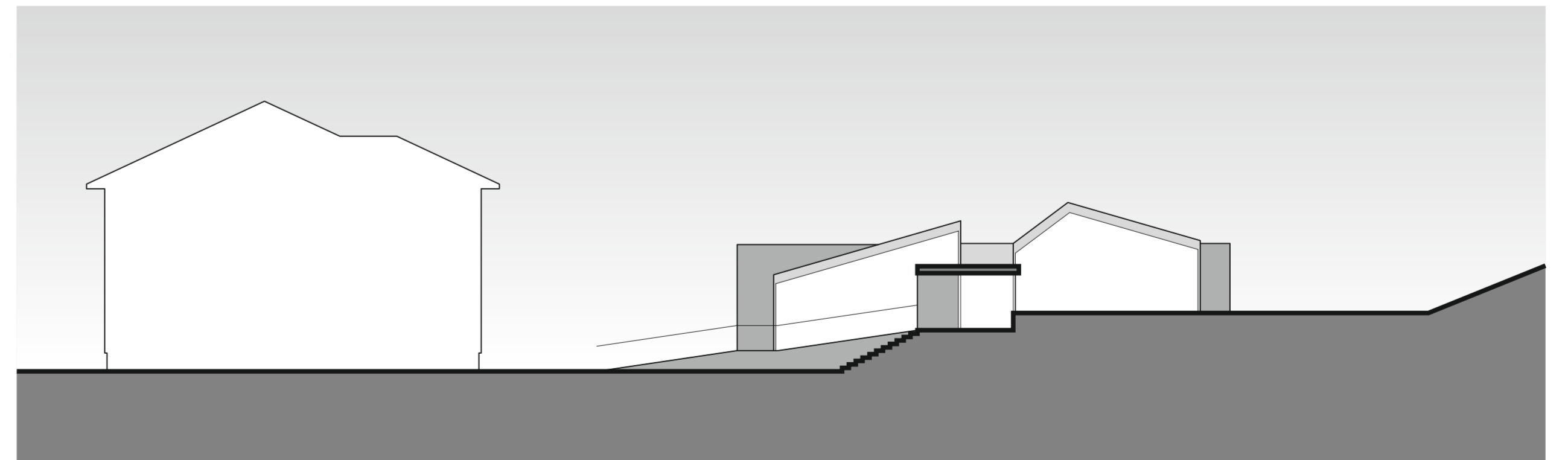
POHLAD SEVEROZÁPADNÝ



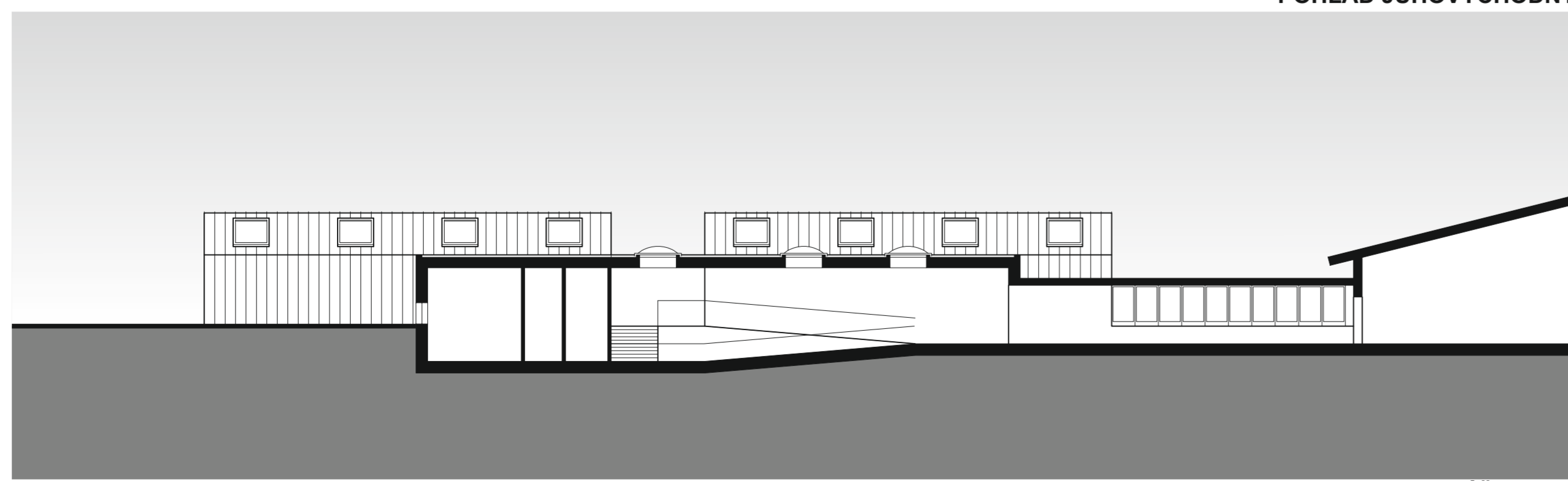
POHLAD SEVEROVÝCHODNÝ



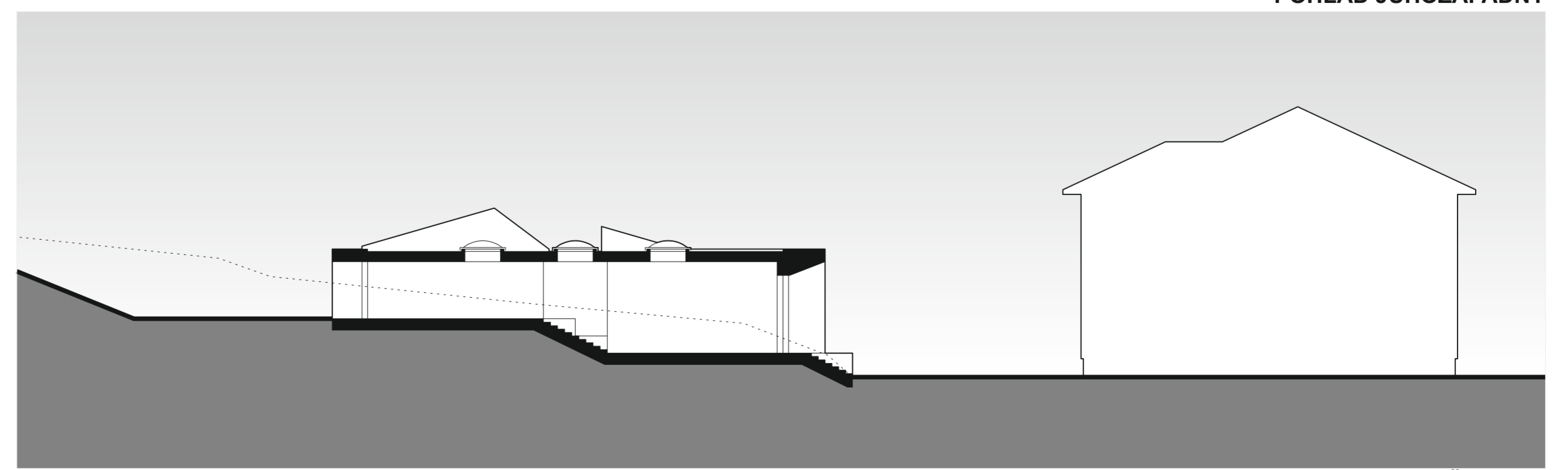
POHLAD JUHOVÝCHODNÝ



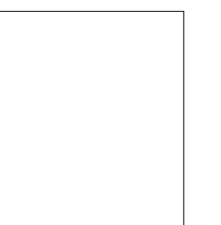
POHLAD JUHOZÁPADNÝ



POZDĽŽNÝ REZ



PRIEČNY REZ





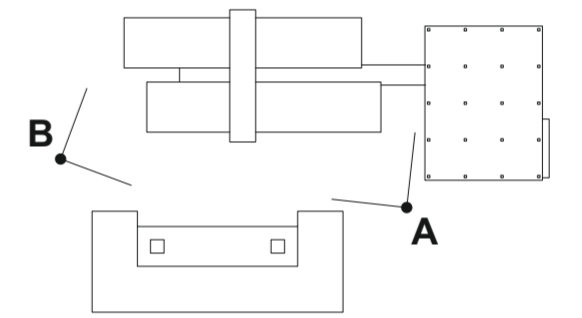
POHLAD Z CHEMICKEJ UČEBNE NA 1.NP ZÁKLADNEJ ŠKOLY



POHLAD A



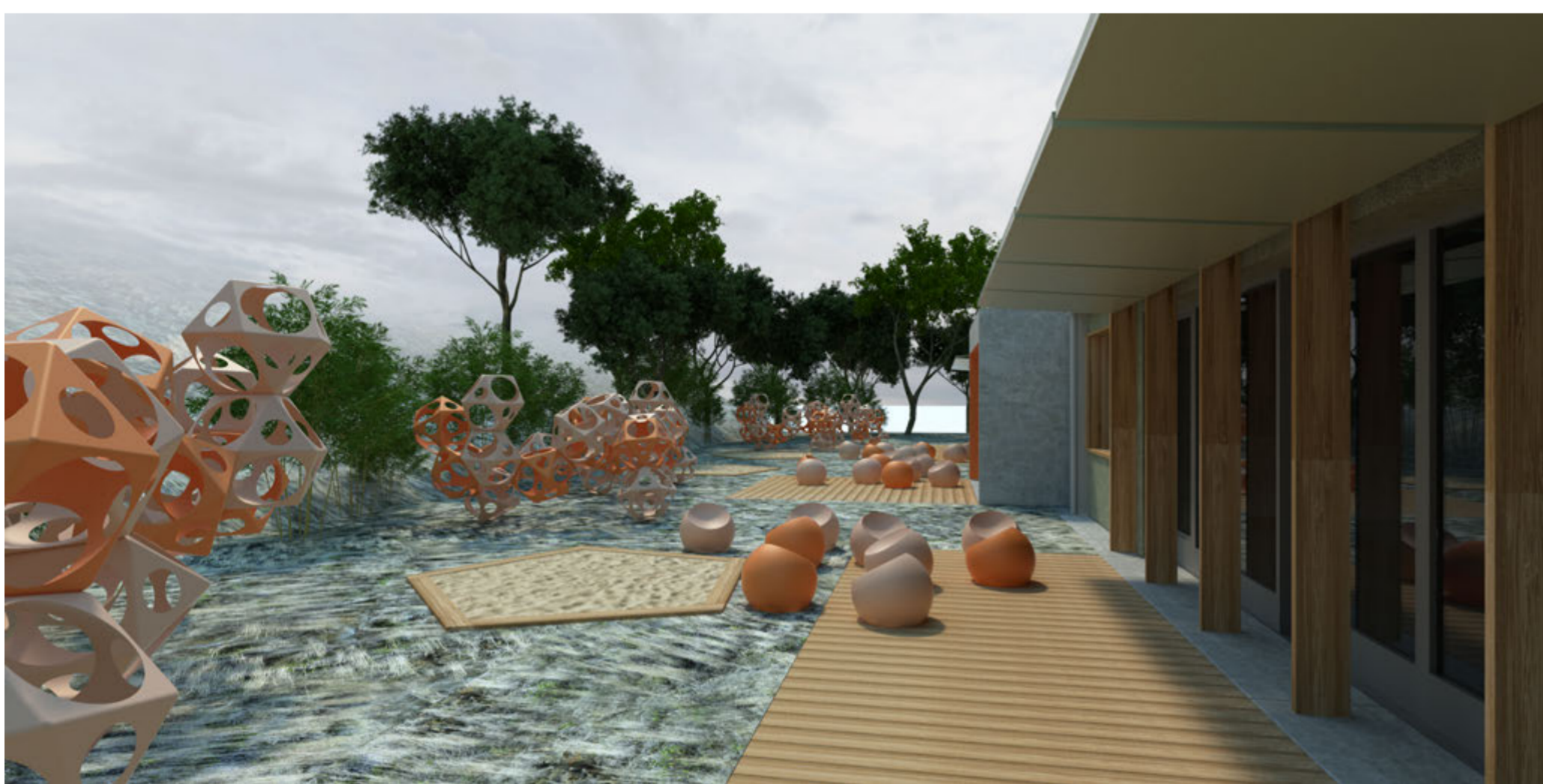
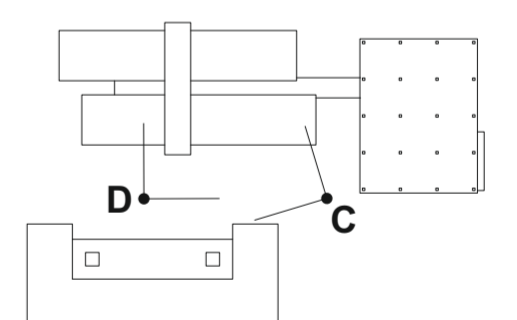
POHLAD B



POHLAD C



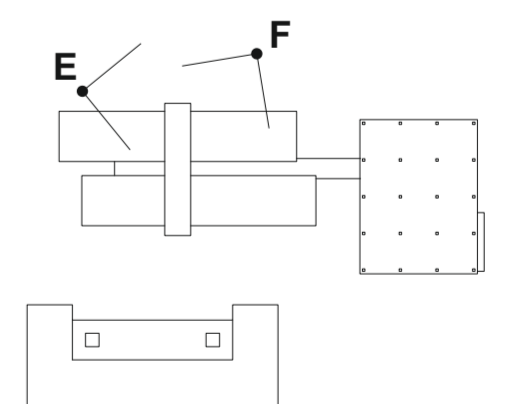
POHLAD D



POHLAD E



POHLAD F



POHLAD G



POHLAD H

