



JV pohľad na MŠ zo školského dvora (v pozadí budova ZŠ, vpravo jestvujúca telocvičňa); reťeňová zelená strecha



V pohľad na vonkajšie čiastočne kryté terasy naväzujúce na jednotlivé oddelenia MŠ (triedy postupne klesajú v súlade s prírodným terénom)

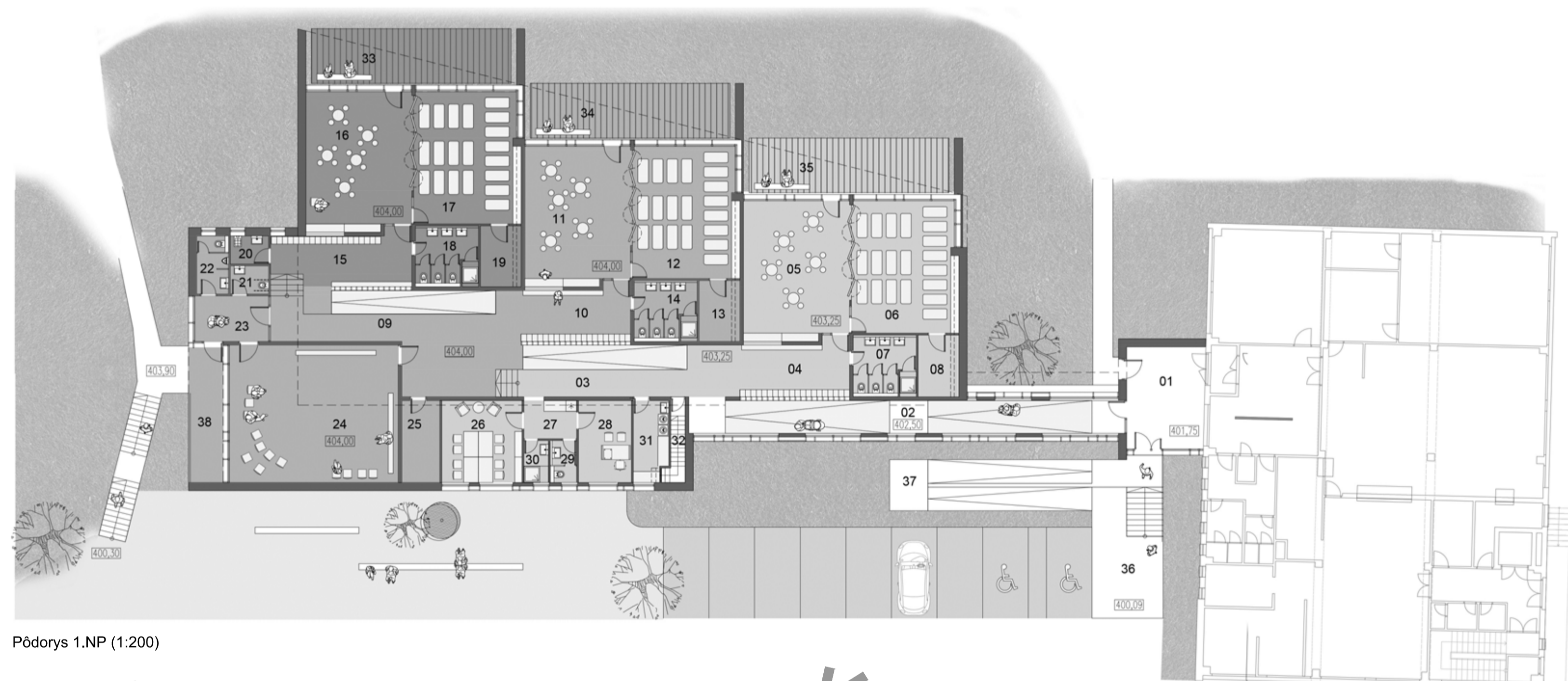


JZ pohľad na novovzniknutý prestávkový dvor medzi budovami ZŠ a MŠ (vpravo sa nachádzajú oddelkové plochy na bezpečné nastupovanie a vystupovanie detí pri príchode a odchode z MŠ)

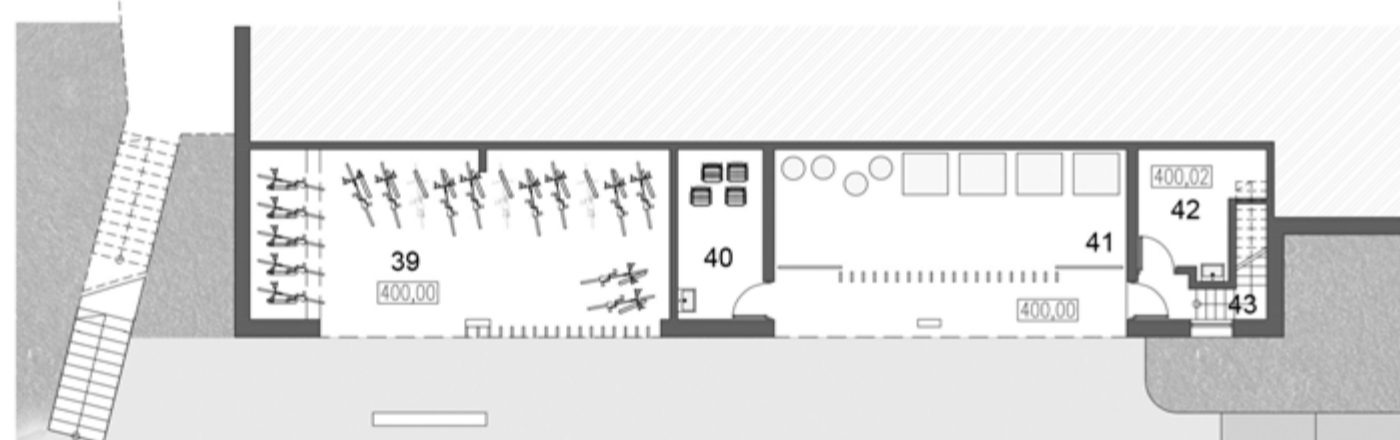
- LEGENDA POVRCHOV
- ▒ jestvujúce susedné objekty
 - ovocný sad
 - plochy zelene
 - ▒ spevnené plochy (asfalt)
 - ▒ spevnené plochy (pešie chodníky)
 - ▒ spevnené plochy (športový povrch na detské ihrisko)
 - - - hranica riešeného územia
 - - - hranica areálu MŠ
 - ▶ vchody do objektov

LEGENDA 1.NP

01	zádvorie	24,12m ²
02	chodba	44,41m ²
03	chodba	35,85m ²
04	šatňa	17,35m ²
05	učebňa	44,51m ²
06	spálňa/herňa	42,00m ²
07	soc. zariadenia	10,93m ²
08	sklad	7,50m ²
09	chodba	58,11m ²
10	šatňa	17,35m ²
11	učebňa	44,51m ²
12	spálňa/herňa	40,08m ²
13	sklad	7,50m ²
14	soc. zariadenia	10,93m ²
15	šatňa	21,27m ²
16	učebňa	44,51m ²
17	spálňa/herňa	40,08m ²
18	soc. zariadenia	10,93m ²
19	sklad	7,50m ²
20	upratovačka	3,25m ²
21	WC ženy	3,25m ²
22	WC muži	5,11m ²
23	zádvorie	10,12m ²
24	viacúčelová miestnosť	69,38m ²
25	sklad	6,38m ²
26	miestnosť pre učiteľov	19,80m ²
27	chodba	6,09m ²
28	kancelária riaditeľa	13,05m ²
29	WC	2,98m ²
30	sprcha	3,11m ²
31	práčovňa	8,32m ²
32	schodiskové	3,31m ²
33	terasa	32,85m ²
34	terasa	32,85m ²
35	terasa	32,85m ²
36	schodiskové	2,81m ²
37	rampa	3,74m ²
38	závetrie	14,44m ²
celková podlažná plocha		720,04m ²
zastavaná plocha		864,73m ²



Pôdorys 1.NP (1:200)



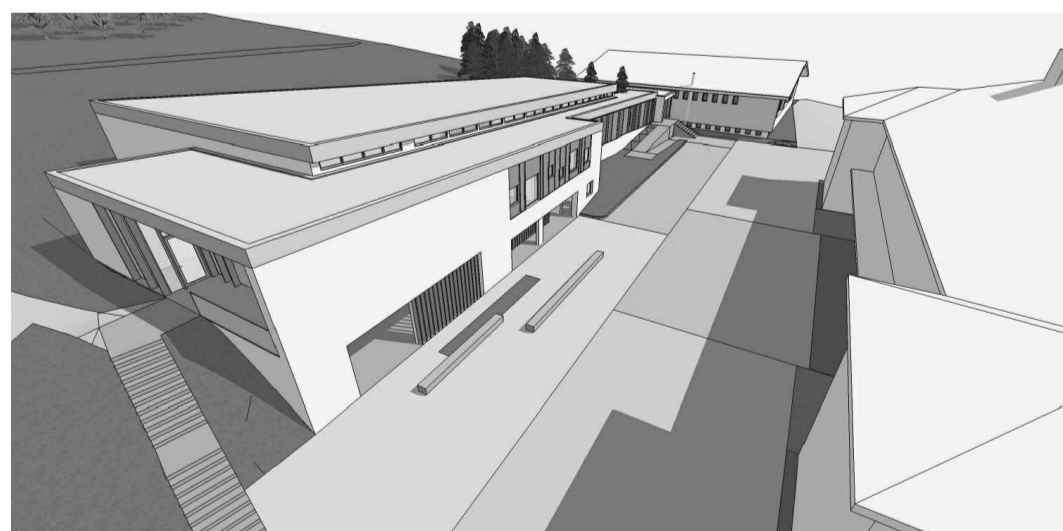
Pôdorys 1.PP (1:200)

LEGENDA 1.PP

39	sklad bicyklov	52,46m ²
40	dlažba	10,27m ²
41	sklad odpadkov	46,19m ²
42	tech. miestnosť	9,18m ²
43	schodiskové	5,16m ²
celková podlažná plocha		123,26m ²



S pohľad na čiastočne zapustené pozemné podlažie MŠ, ktoré je využité ako technické a skladové zázemie pre budovy ZŠ, MŠ aj jedálne (sklad odpadkov, sklad bicyklov, technická miestnosť, údržba apod.)



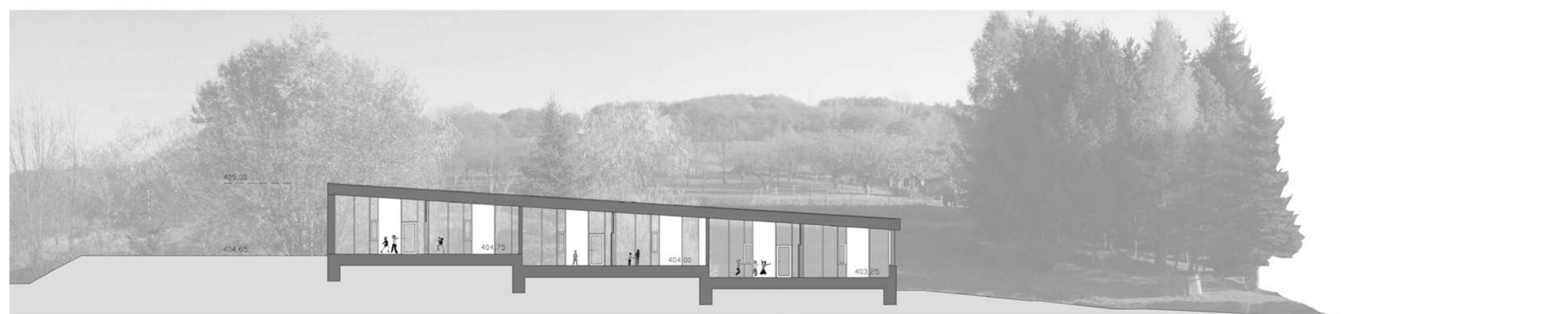
SV pohľad z vstújacej perspektívy na novovzniknutý prestávkový dvor medzi budovami ZŠ a MŠ (vľavo sa nachádza horný vstup do MŠ umožňujúci samostatné používanie viacúčelovej miestnosti mimo prevádzky MŠ)



SZ pohľad na navrhovaný spoločný vstupný priestor do MŠ a objektu jedálne



Rezopohľad cez viacúčelovú miestnosť a prístupovú rampu (1:200)



Rezopohľad cez triedu (1:200)

SÚŤAŽ - MATERSKÁ ŠKOLA V SELCIACH



Povinná perspektiva z chemickej učebne



Pohľad SZ (1:200)



JV pohľad (1:200)



JZ pohľad (1:200)



SV pohľad (1:200)



Perspektiva z východu



Perspektiva zo severu

SÚŤAŽ - MATERSKÁ ŠKOLA V SELCIACH