

Materská škola _ Selce

Šport Telocvičňa s príslušenstvom / Multifunkčné ihrisko

Determinanty územia

Park Parková úprava / Piknikové sedenie / Lavičky

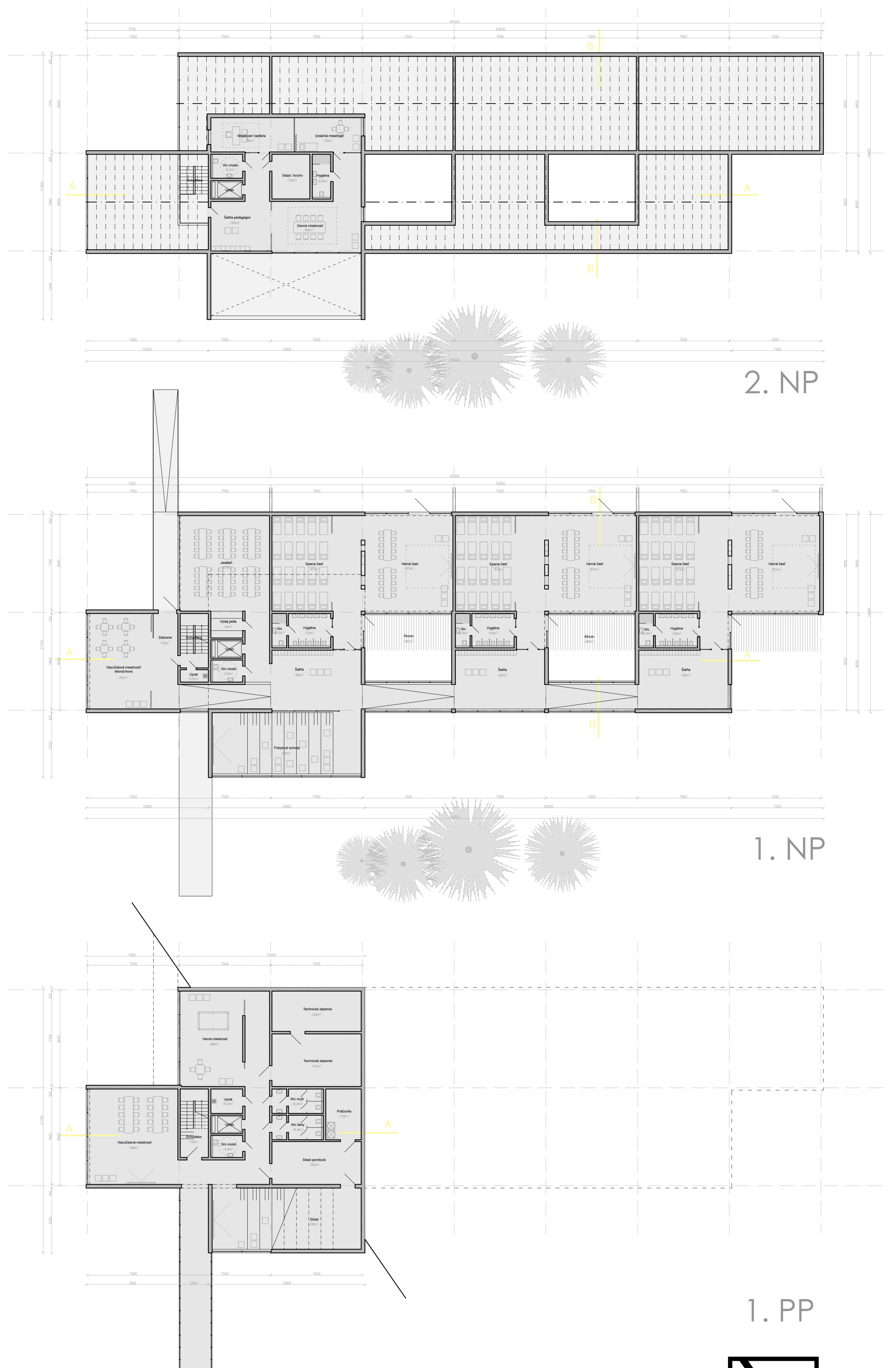
Záhrada Pestovanie zeleniny, ovocia a kvetov

Ovocný sad Zber ovocia / Piknik

Zalesnenie Spoznávanie ihličnanov

O1_situácia

Mierka _ 1:500



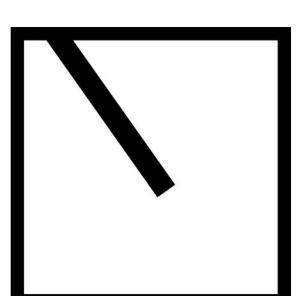
2. NP

1. NP

1. PP

O3_Pôdorysy všetkých NP

Mierka _ 1:200



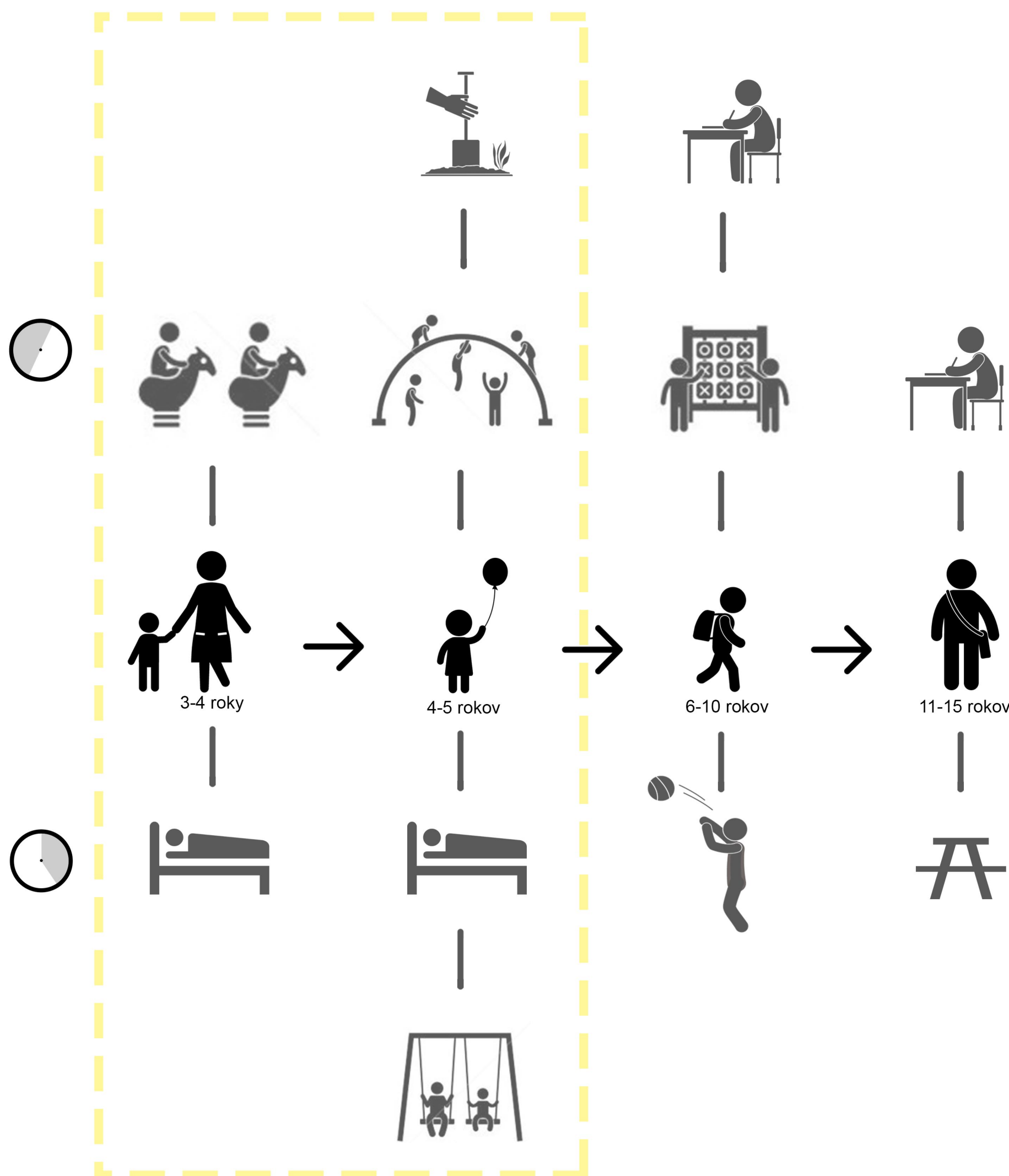
O2_Koncept

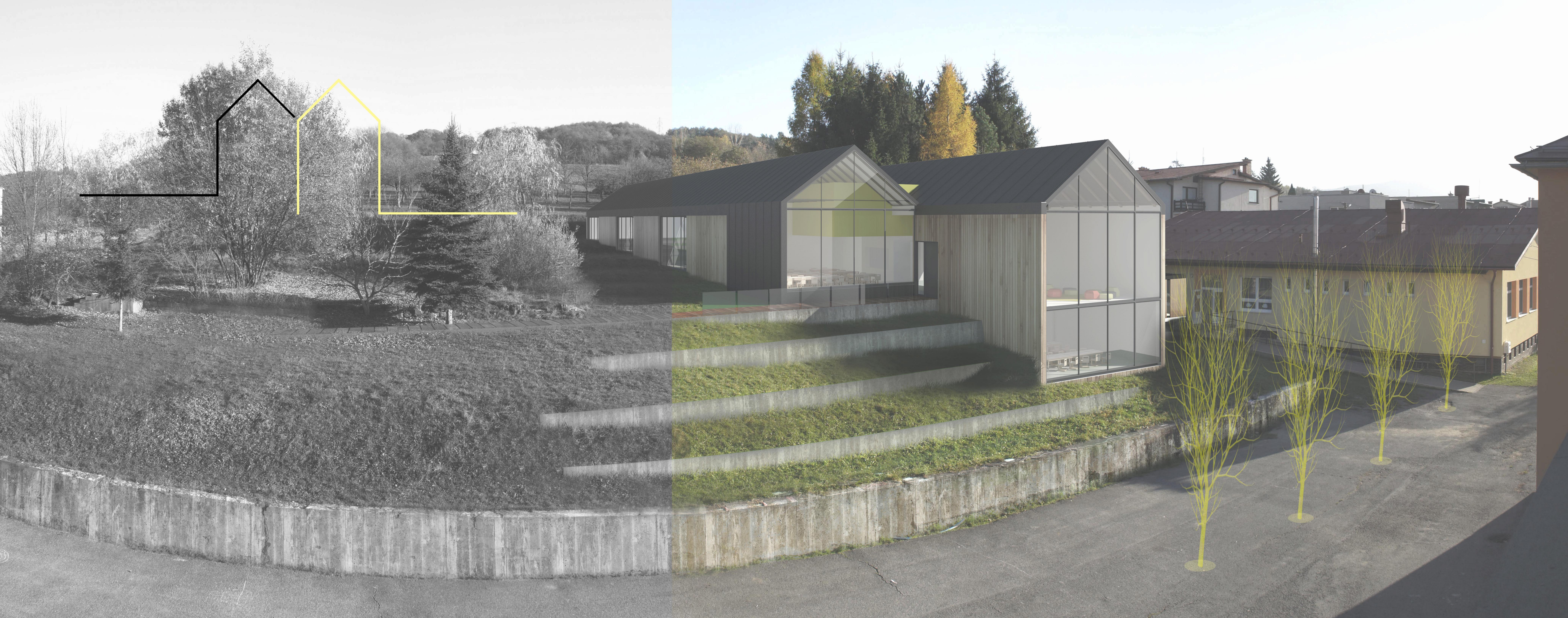
_Hlavnou inšpiráciou návrhu materskej školy a obnovy školského areálu v malebnej obci Selce bolo všadeprítomné prírodné prostredie rôzneho charakteru od parkovej úpravy školského dvora, kaskádovité záhrady s možnosťou pestovania zeleniny a ovocia, cez ovocný sad až po ihličnaté lesy. Preto sme aj celý areál koncipovali do viacerých zón, pomocou ktorých má každé dieťa a žiak možnosť spoznať rozličné prírodné prostredia a naučiť sa ich obhospodarovanie v praxi.

_Prevádzka areálu je časovo rozdelená na doobednú a poobednú s bezkolíznym stykom 4 rozličných vekových skupín detí, ktoré v inom čase vedia využívať aj rovnaké priestory. Navrhovaný objekt materskej školy podporuje tento zámer pomocou mimoúrovňového prepojenia a rozšírenia existujúceho školského klubu v objekte jedálne prístupný z časti areálu určeného na poobedňajšie aktivity, pričom hlavný vstup do MŠ je situovaný na vyššom podlaží z hlavným vstupom z opačnej strany objektu z časti pre doobednú prevádzku. Funkčným, ale aj architektonickým prepojovacím prvkom dvoch navzájom vyposúvaných predĺžených hmôt MŠ tradičnej formy so sedlovými strechami a jestvujúcim objektom jedálne so školským klubom tvarovo jednoduchá hmota, farebne naväzujúca na objekt jedálne, s pobytovými schodami, ktoré v prípade besiedok, alebo predstavení vedú slúžiť obom prevádzkam.

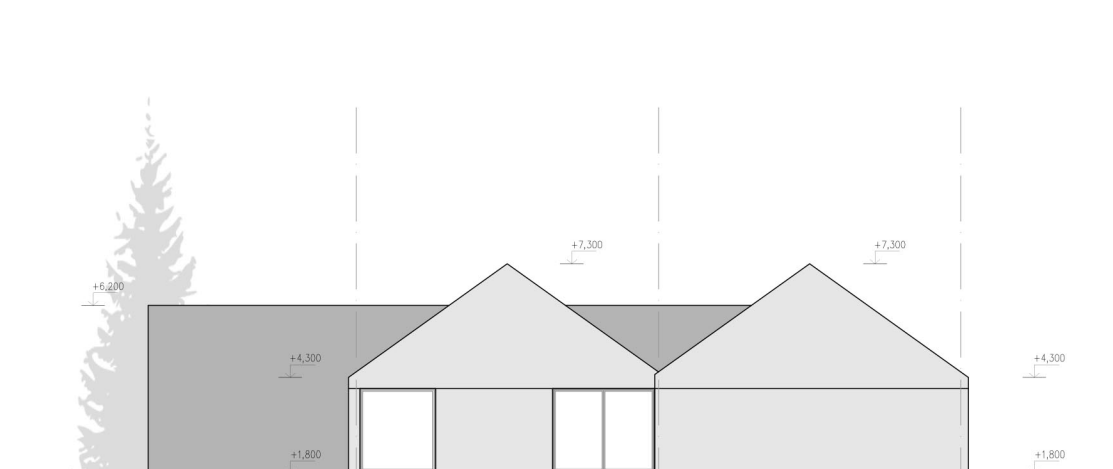
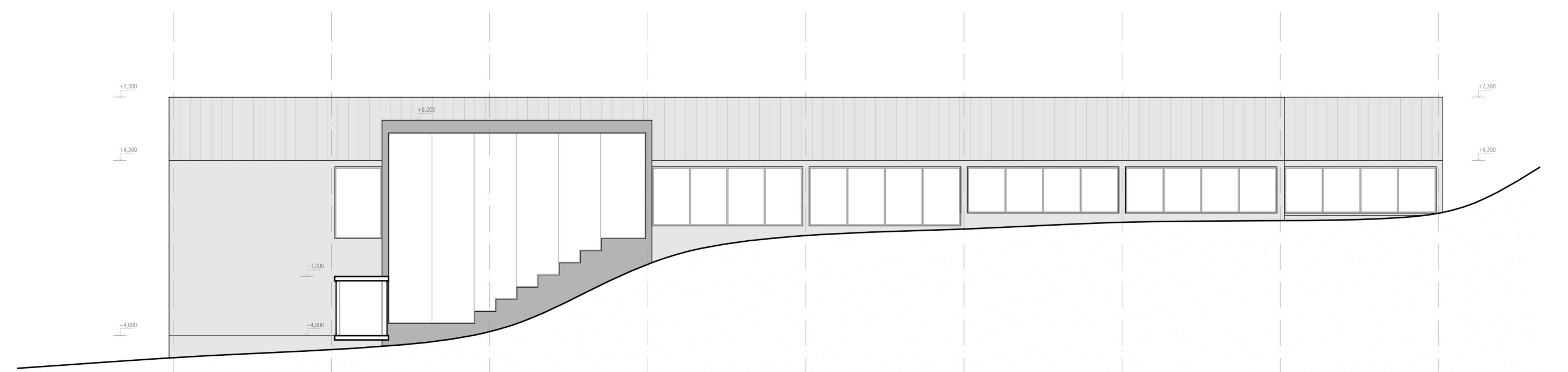
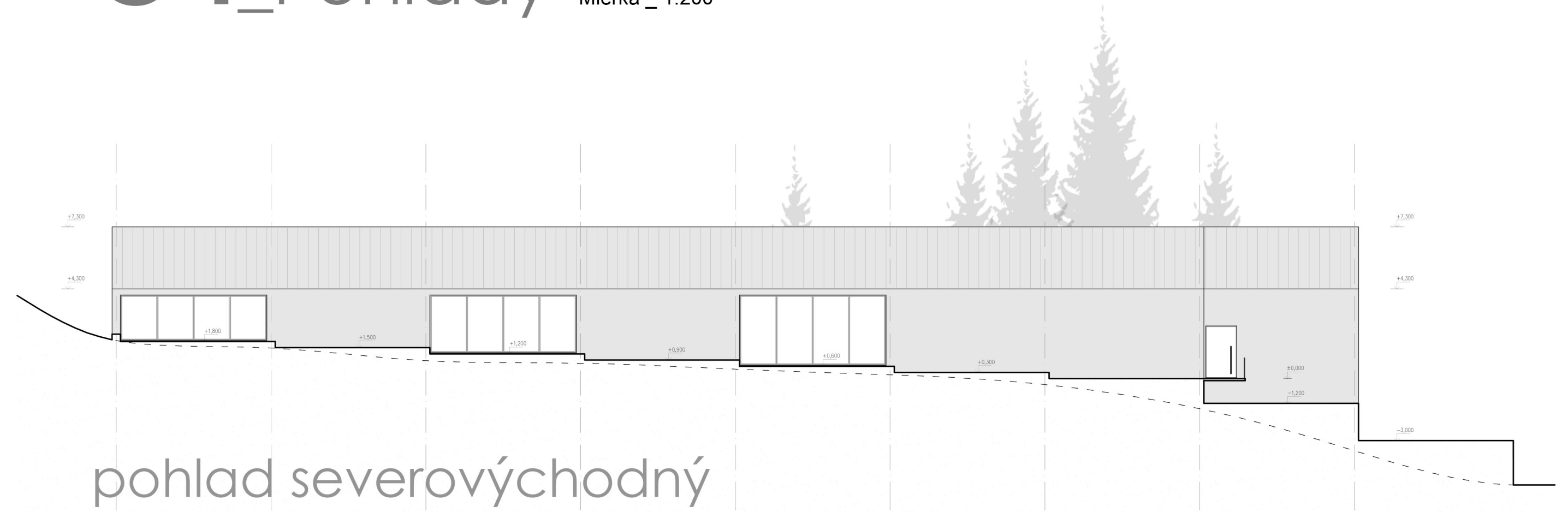
_Prevádzka MŠ je situovaná na 1.NP v pozdĺžnom radení s multifunkčnými priestormi a novonavrhovanou jedálňou v prednej časti v priamej nadväznosti na vstup, doplnkové aktivity školského klubu a jedálne. Nasledujú tri identické oddelenia s vlastnými zázemiami a átriom pre lepšiu insoláciu interiéru hernej časti a možnosti voľného, ale bezpečného pohybu detí v exteriéri podľa vôle. Každé oddelenie je oproti predošlému vertikálne posunuté o 600mm smerom nahor, čo tektonicky naväzuje na prirodzenú topografiu terénu.

Materská škola

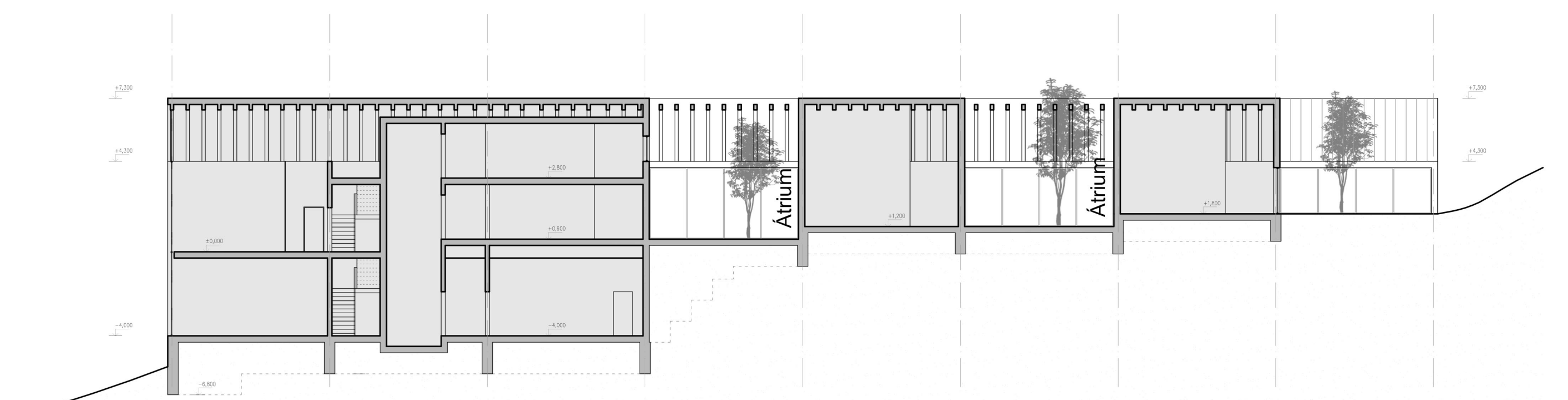
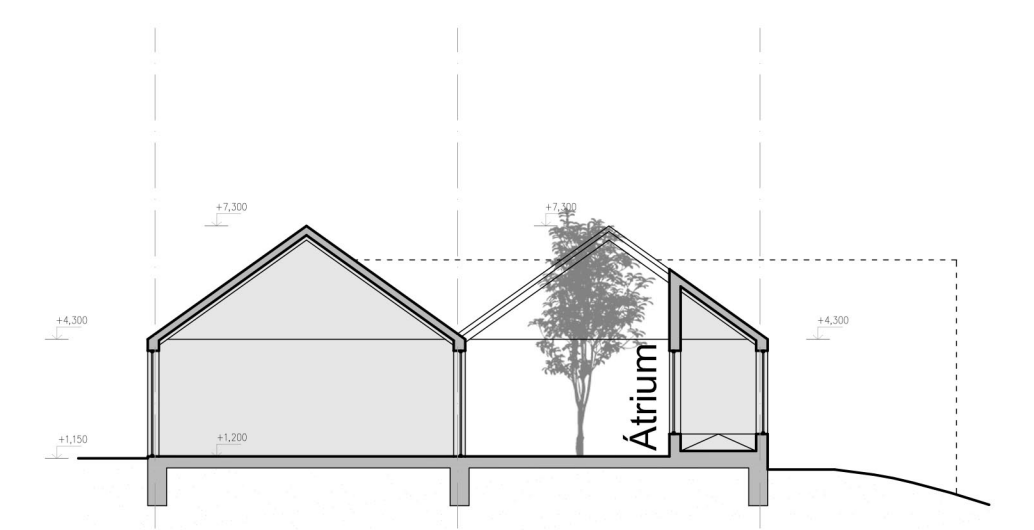




O4_Pohlady Mierka_1:200



O5_Rezy Mierka_1:200



O6_Vizualizácie