

SITUÁCIA 1:500

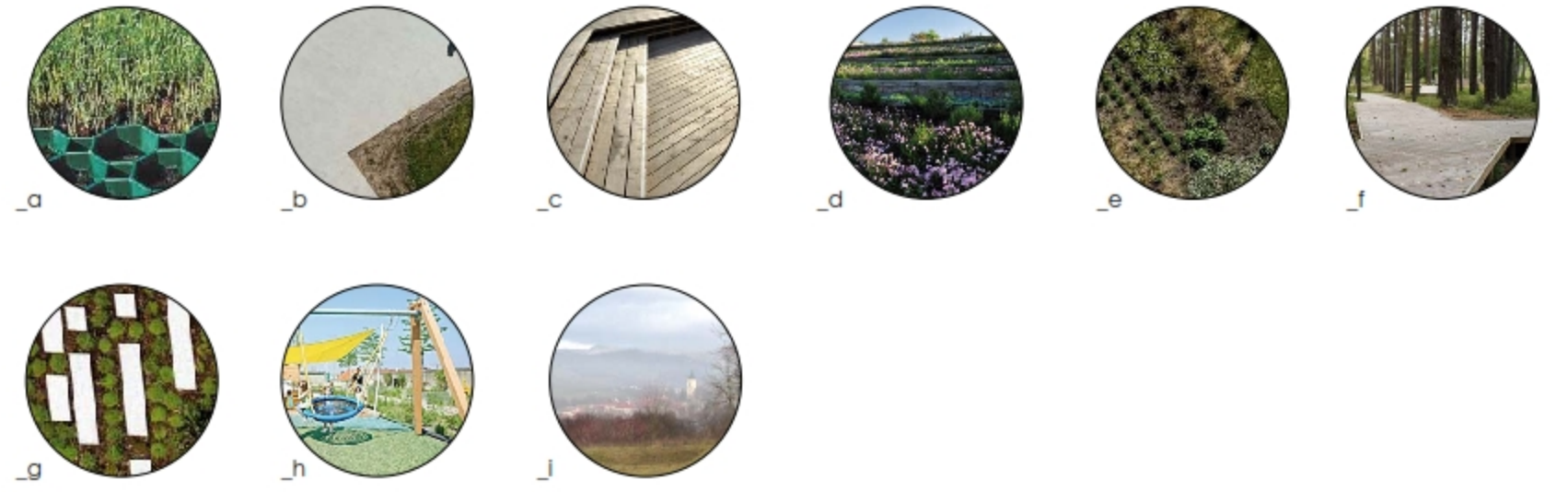
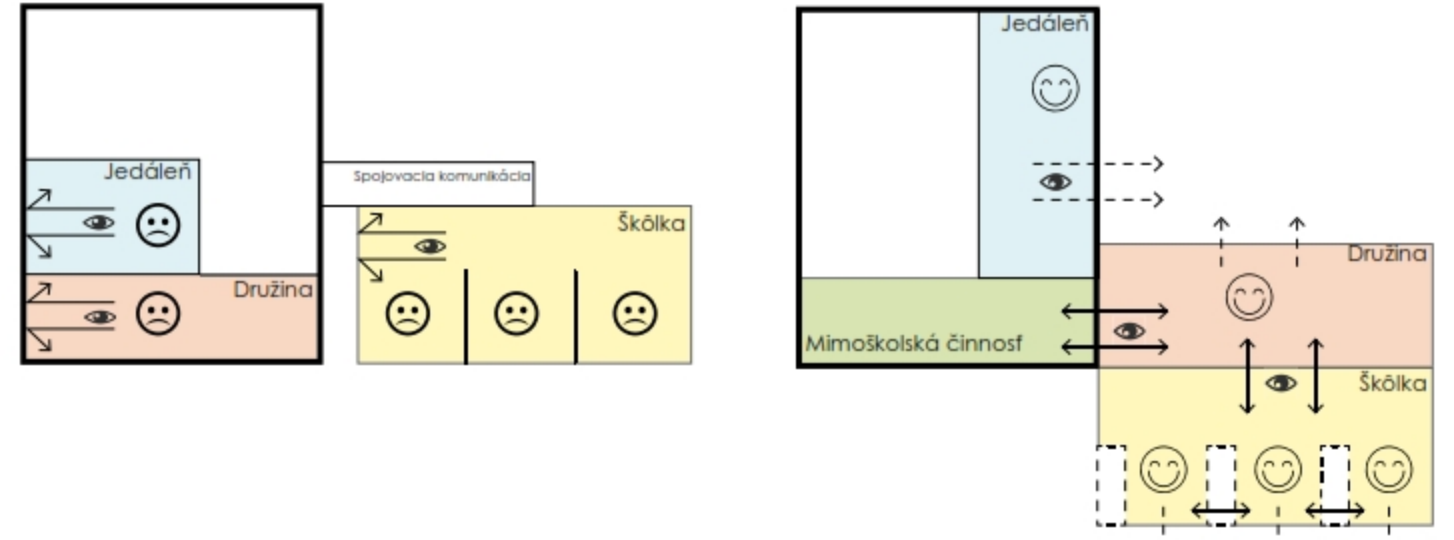
Škôlka je miesto, ktoré ako jedno z prvých formuje vzťah dieťaťa k svojmu prostrediu a k iným ľuďom. Dieťa nadväzuje prvé sociálne kontakty a spoznáva svet okolo seba. Práve tieto vzťahy sa stávajú hlavnou myšlienkou navrhnutého objektu novej škôlky v obci Selce. Priestorové usporiadanie objektu ponúka rozvíjanie sociálnych kontaktov na viacerých úrovniach.

V prvom rade sú to vzťahy medzi deťmi v rámci celej škôlky. Vďaka exteriérovým priestorom medzi jednotlivými triedami, deti vidia čo sa odohráva v iných triedach, alebo sa môžu dokonca s kamarátmi z iných tried spolu hrať. Tieto terasy ponúkajú pre deti chránené priestory počas daždivých alebo veľmi horúcich dní. Veľké zasklenia orientované na juhovýchod tiež umožňujú priamy kontakt s prírodou a výhľad na spoločné detské ihrisko celej škôlky.

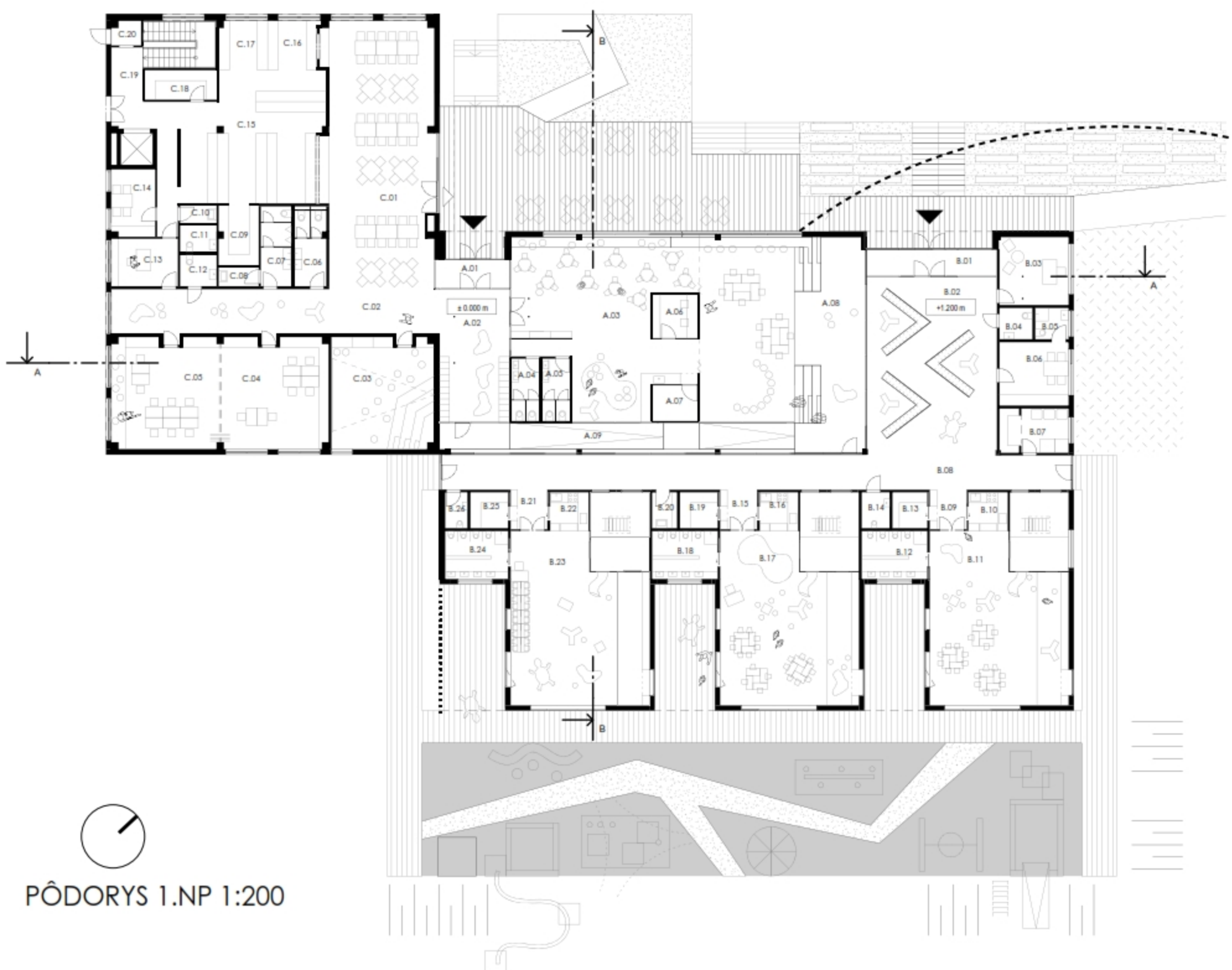
Materská škôla sa nachádza v jednom objekte spolu s družinou základnej školy, čo je ideálna kombinácia na rozvíjanie medziľudských vzťahov detí aj s inými vekovými kategóriami. Triedy škôlky sú navrhnuté tak, aby z nich bol priamy výhľad do priestoru družiny. Tým, že sú deti predškolského zariadenia v kontakte so školákmi sa dá predpokladať, že pre nich bude prechod zo škôlky do školy menej problematický. Deti škôlky môžu taktiež využívať celý priestor družiny v doobedňajších hodinách na športové alebo kreatívne aktivity. Poobede sa školári a družinári môžu (ale nemusia) hrať spolu alebo sa priestor družiny v prípade menšieho predstavenia alebo besedy rozdeliť na polovicu.

V objekte pôvodnej jedálne vznikla vďaka prehľadnejšiemu dispozíciou audiovizuálna miestnosť a univerzálna, predeliteľná, učebňa, ktoré sú primárne určené pre deti navštevujúce mimoškolské aktivity. Tým sa deti z družiny dostávajú do priameho kontaktu s inými (prevažne staršími) žiakmi a vidia, ktorým smerom môžu rozvíjať svoj talent, keď budú starší. Tieto priestory sú navrhnuté tak, aby mohli byť využívané všetkými vekovými kategóriami, od žiakov ZŠ doobede, školárov, či družinárov poobede, až po iných obyvateľov obce v podvečerných hodinách. Vďaka novému dispozíciou riešeniu objektu jedálne má aj samotná jedáleň viac kontaktu s exteriérom, pričom si najmä v lete môžu žiaci svoj obed zobrať na terasu.

Vzniká tak priestor, ktorý sa stáva platformou pre rozličné vzťahy rôznych vekových kategórií a ktorý má ambíciu v detailoch podporovať tvorivosť a komunikáciu.

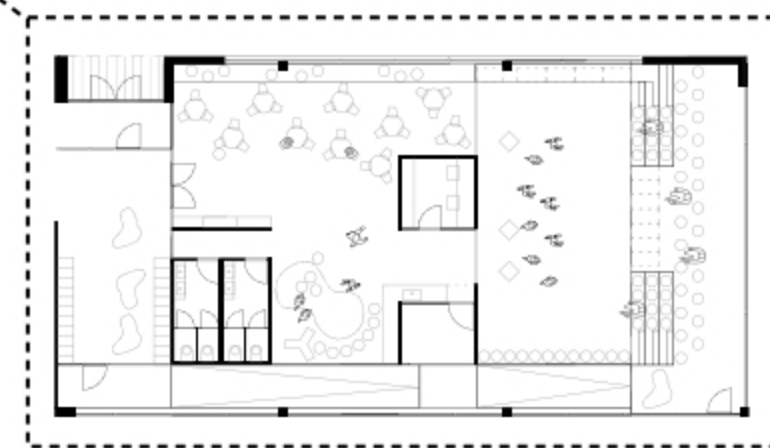


01\_dlhodobé parkovanie (ZŠ) 02\_dlhodobé parkovanie (MŠ) 03\_krátkodobé (názarové) parkovanie 04\_centrálny priestor ZŠ a MŠ so sedením vo svahu 05\_bylinková záhradka 06\_detské ihrisko MŠ (ohraničené svahom a živým plotom) 07\_rozšírenie detského ihriska pre viac vekových kategórií, s výhľadom na celú obec, prístupné pre ZŠ, MŠ aj verejnosti 08\_viacúčelové ihrisko



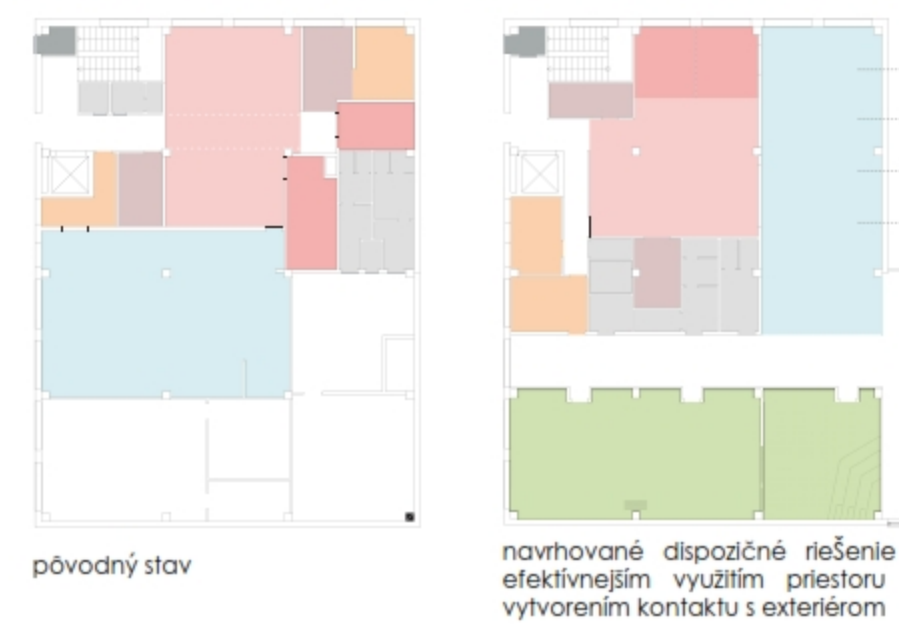
PÔDORYS 1.NP 1:200

A- Priestory družiny: A.01 Zádvorie, A.02 Vstupný priestor, A.03 Družina, A.04 WC Chlapci, A.05 WC Dievčatá, A.06 Kabinet, A.07 Šklad, A.08 Poľna, A.09 Rampa  
 B- Priestory materskej školy: B.01 Zádvorie, B.02 Vstupný priestor, B.03 Kancelária riaditeľa, B.04 Pohotovostné WC, B.05 WC- Sprcha učiteľa, B.06 Denná miestnosť učiteľa, B.07 Práčovňa/sklad čistého prádla, B.08 Chodba, B.09 Vstup trieda, B.10 Príprava jedla, B.11 Kmeňová trieda, B.12 Hygiena, B.13 Šklad, B.14 Bezbarierové WC, B.15 Vstup trieda, B.16 Príprava jedla, B.17 Kmeňová trieda, B.18 Hygiena, B.19 Šklad, B.20 Miestnosť upratovačky, B.21 Vstup trieda, B.22 Príprava jedla, B.23 Kmeňová trieda, B.24 Hygiena, B.25 Šklad, B.26 Pohotovostné WC  
 C- Priestory jedálne: C.01 Jedáleň, C.02 Chodba, C.03 Audiovizuálna miestnosť, C.04 Univerzálna učebňa, C.05 Univerzálna učebňa, C.06 WC Dievčatá, C.07 WC Chlapci, C.08 Upratovačka, C.09 Čistá príprava mäsa, C.10 Upratovačka, C.11 WC zamestnancov, C.12 Bezbarierové WC, C.13 Kancelária vedúceho, C.14 Denná miestnosť zamestnancov, C.15 Variňa, C.16 Umyvárň bieleho riadu, C.17 Umyvárň čierneho riadu, C.18 Denný sklád potravín, C.19 Chodba, C.20 Šklad odpadkov

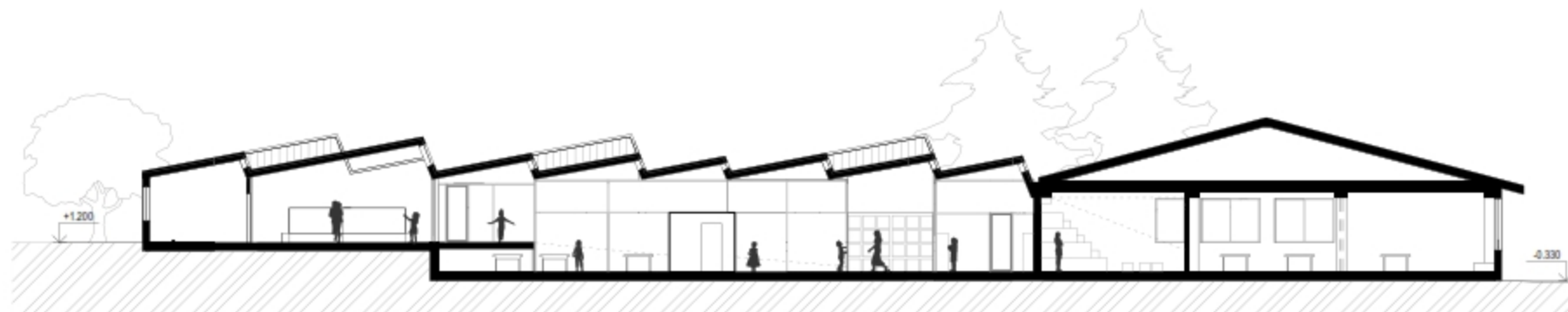


variantné usporiadanie priestoru družiny - možnosť využitia žiakmi materskej školy na vystúpenia, akcie, súťaže

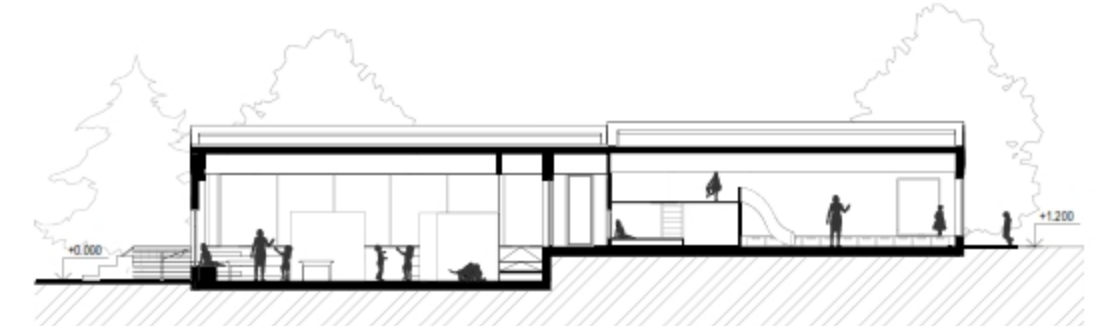
SCHÉMA EXISTUJÚCEHO OBJEKTU JEDÁLNE



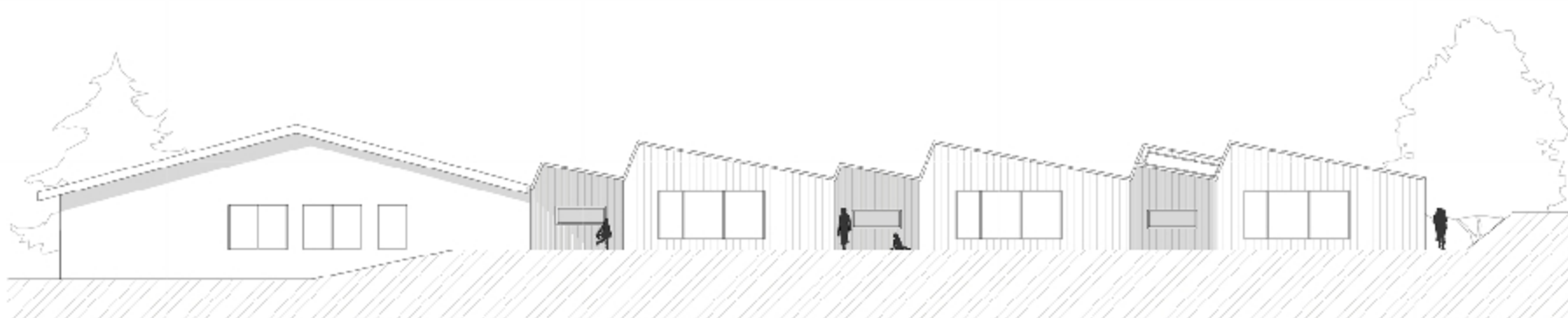
navrhované dispozíciou riešenie s efektívnejším využitím priestoru a vytvorením kontaktu s exteriérom



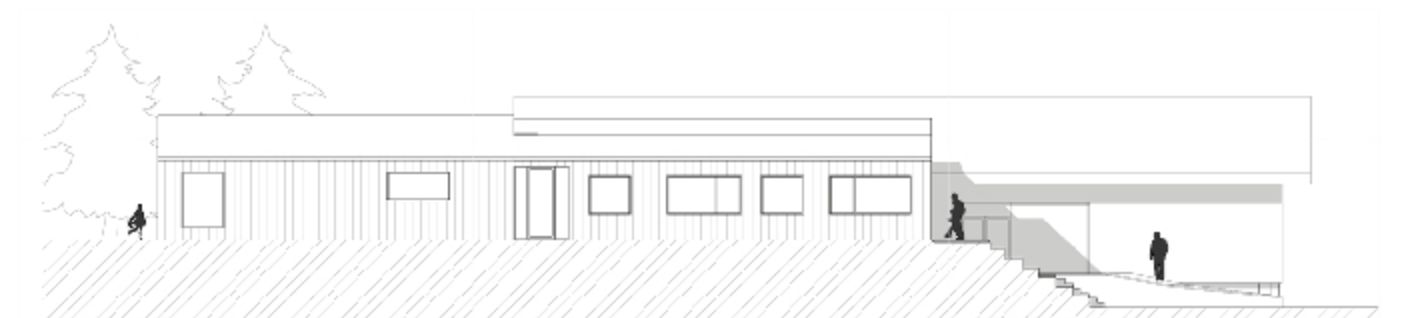
REZ A 1:200



REZ B 1:200



JUHOVÝCHODNÝ POHĽAD 1:200



SEVEROVÝCHODNÝ POHĽAD 1:200



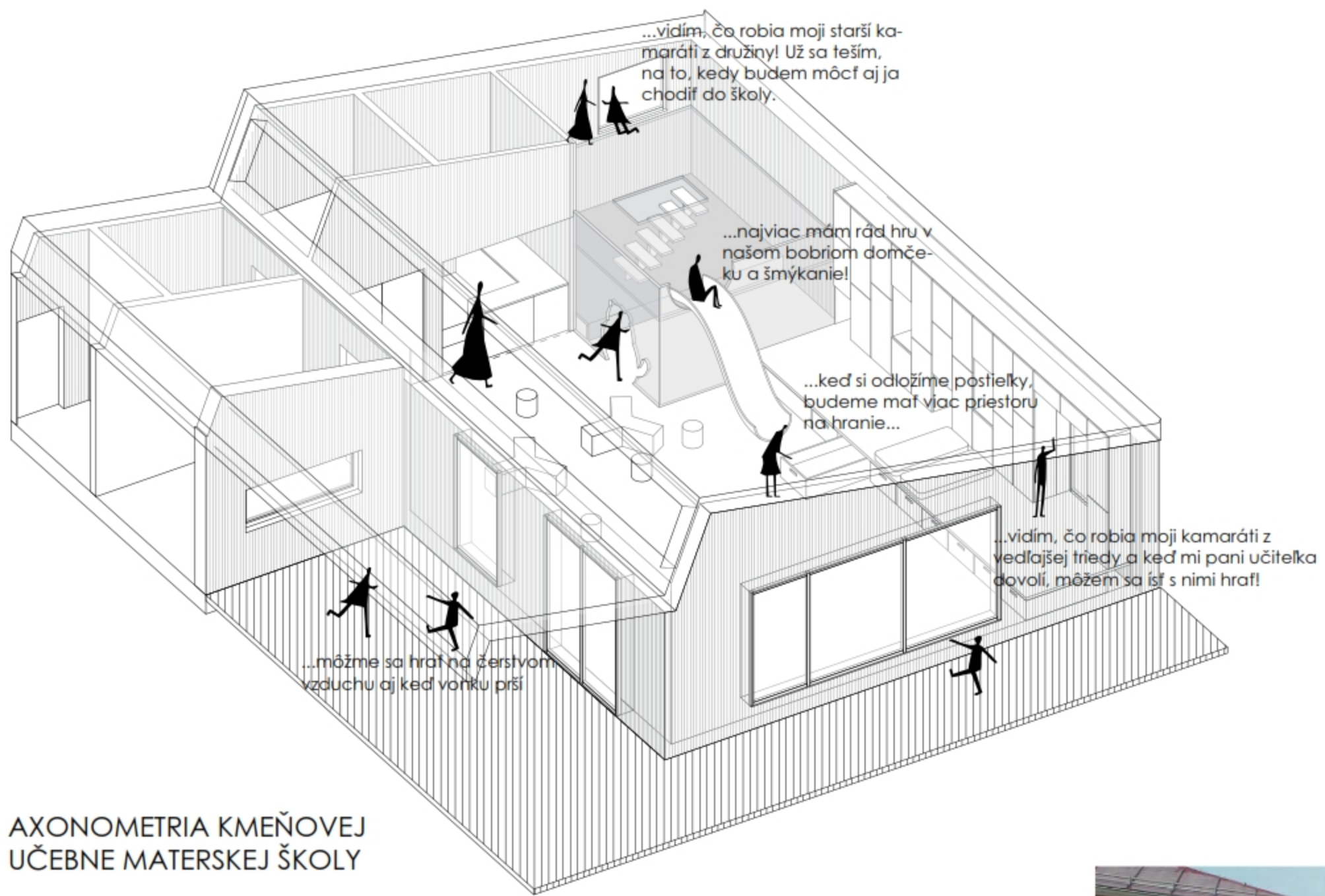
SEVEROZÁPADNÝ POHĽAD 1:200



JUHOZÁPADNÝ POHĽAD 1:200

SÚŤAŽ - MATERSKÁ ŠKOLA V SELCIACH

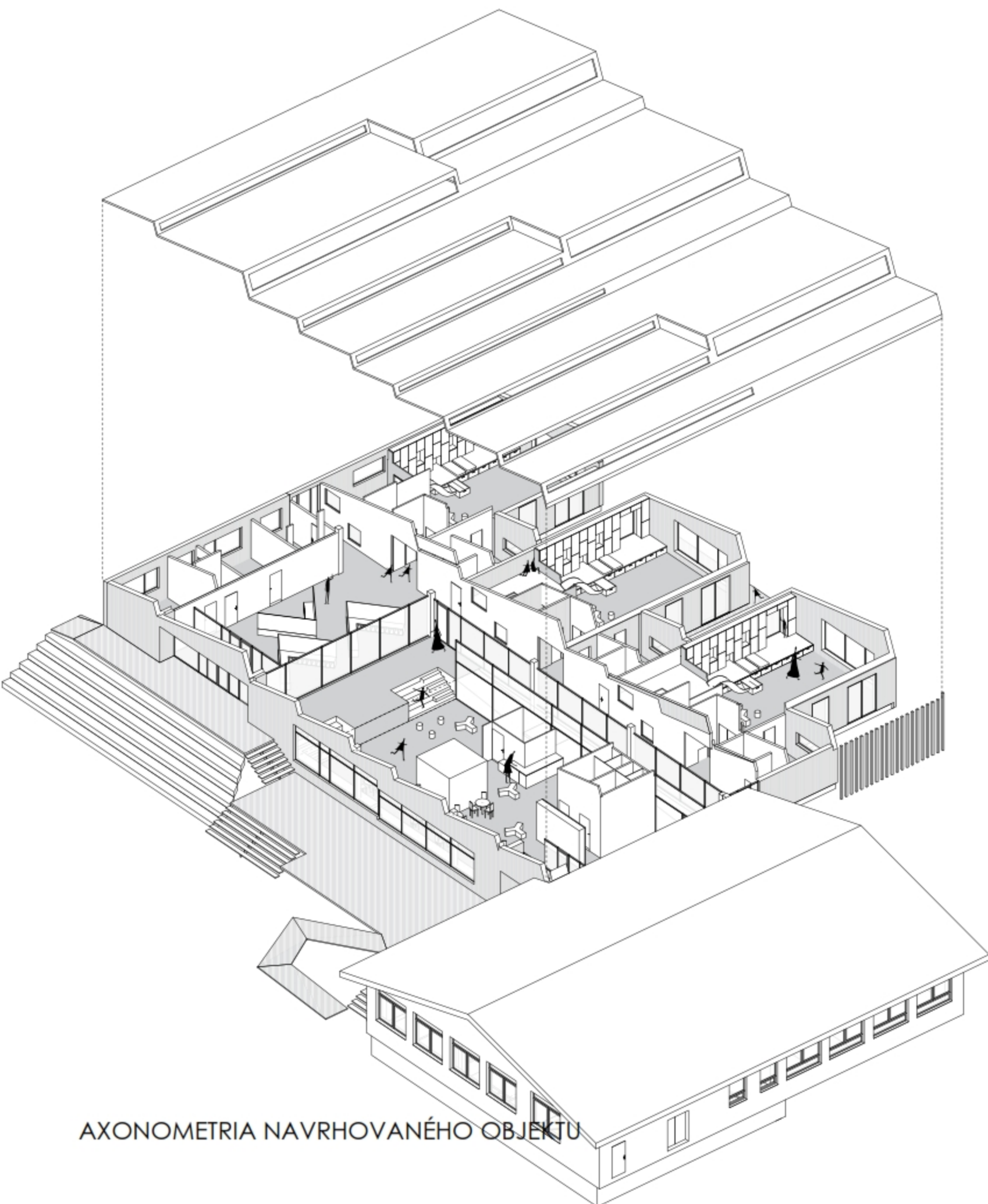




AXONOMETRIA KMEŇOVEJ UČEBNE MATERSKEJ ŠKOLY



MOŽNOSTI VYUŽITIA PRIESTORU KMEŇOVEJ UČEBNE



AXONOMETRIA NAVRHOVANÉHO OBJEKTU



# SÚŤAŽ - MATERSKÁ ŠKOLA V SELCIACH