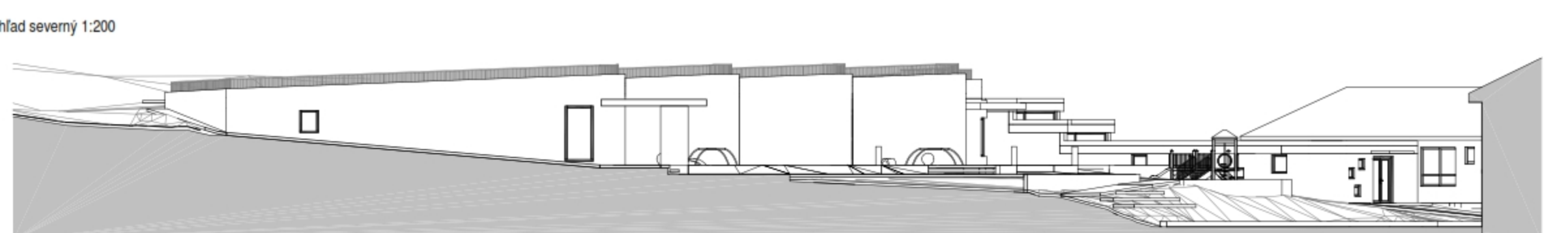
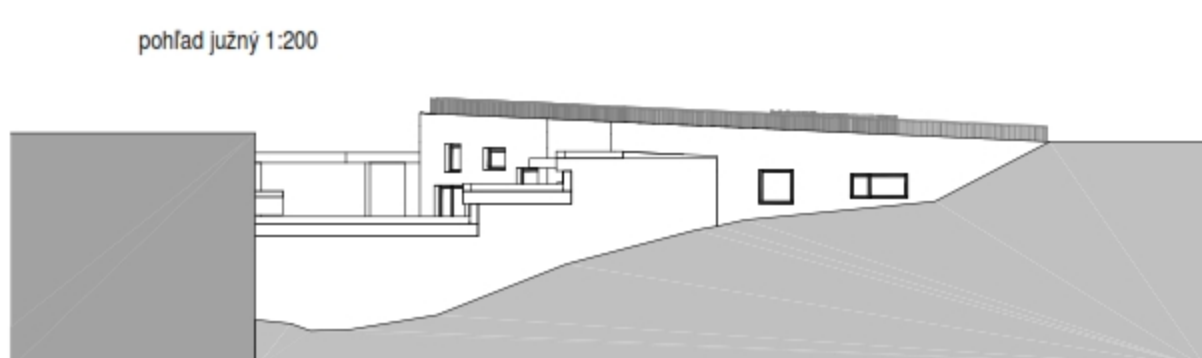
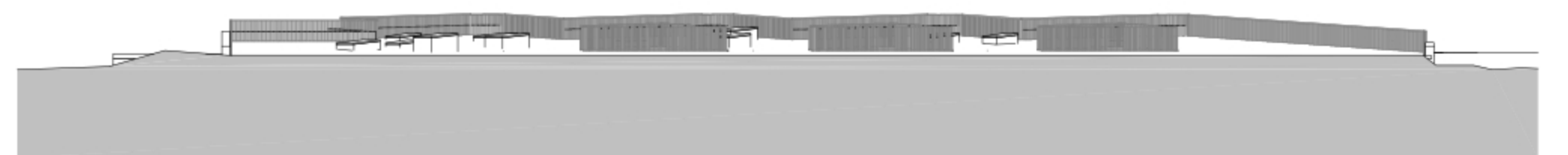
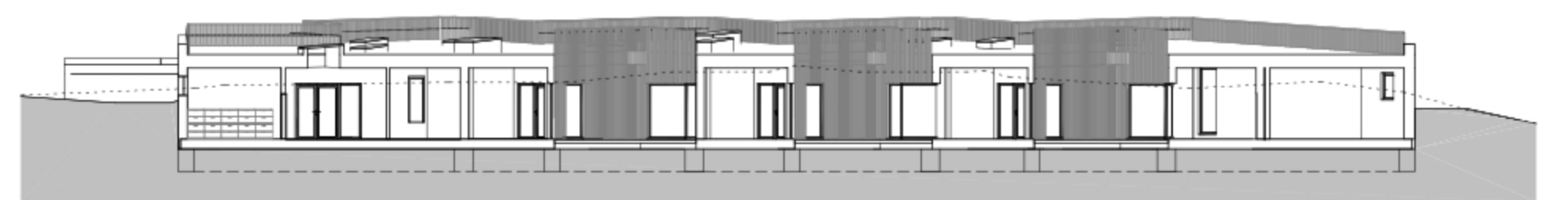
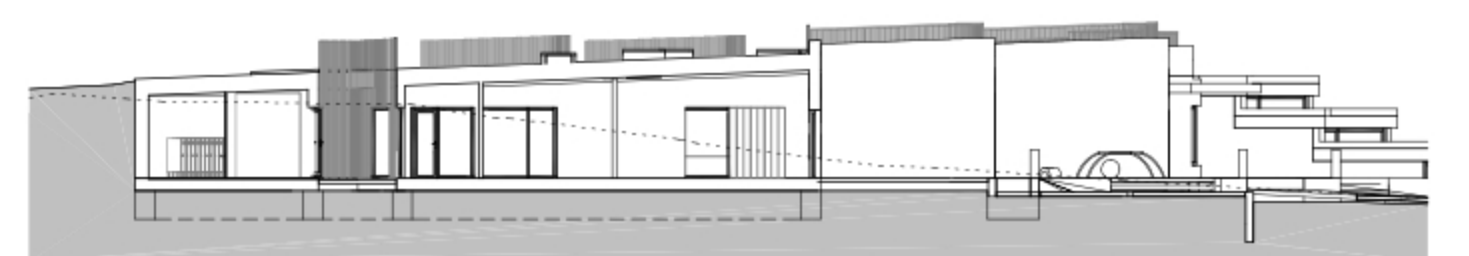
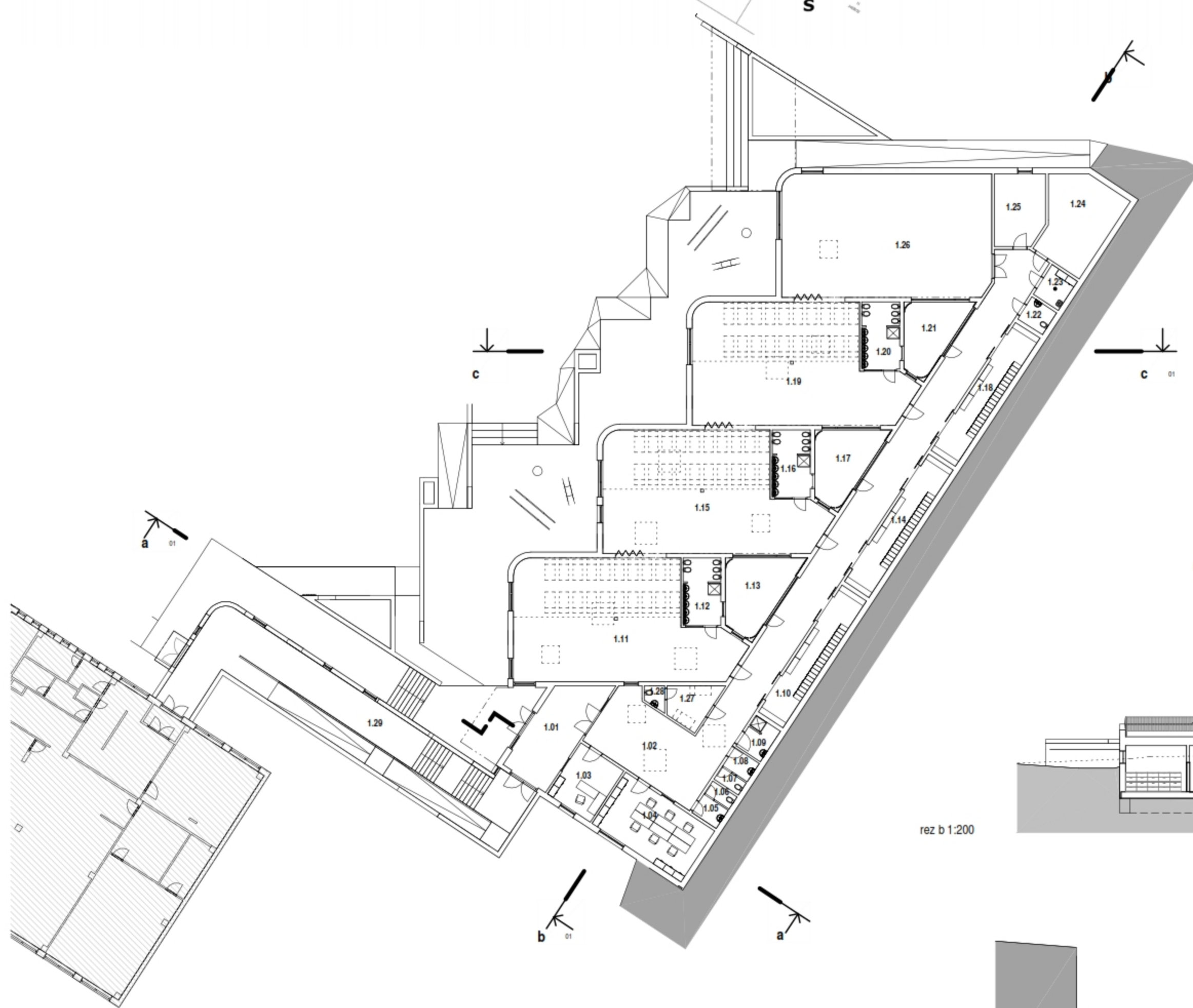


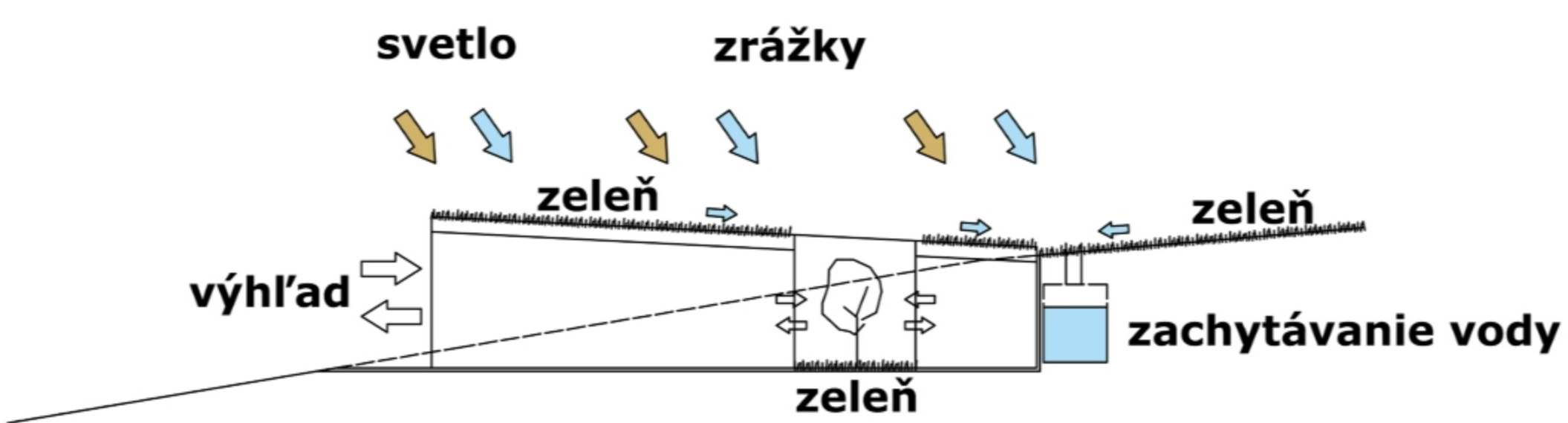


Hmota objektu a jej osadenie vyplýva z jestvujúcej štruktúry objektov v školskom areáli. Objekt materskej školy dopĺňa túto štruktúru a uzatvára priestor medzi jednotlivými objektami z východnej strany. Vzniknutý medzipriestor je akými námestím kde sa konajú rozličné školské aktivity. Je prístupná a prehľadná zo všetkých okolitých objektov. Tu sa stretávajú a zároveň delia jednotlivé aktivity podľa ich účastníkov, či už ide o najmenších školákov, žiakov základnej školy alebo rodičov detí. Centrálny priestor je poprepájaný spevnenými plochami a rampami v rôznych úrovniach, aby bol zabezpečený prístup z objektov. V časti areálu je vytvorené parkovisko na bezpečné vyzloženie a naloženie detí. Vjazd automobilov do školy je len v nevyhnutných prípadoch a z dôvodu údržby objektov. Ostatné potrebné parkovacie plochy sú navrhnuté popri miestnej komunikácii, zo severozápadnej strany.

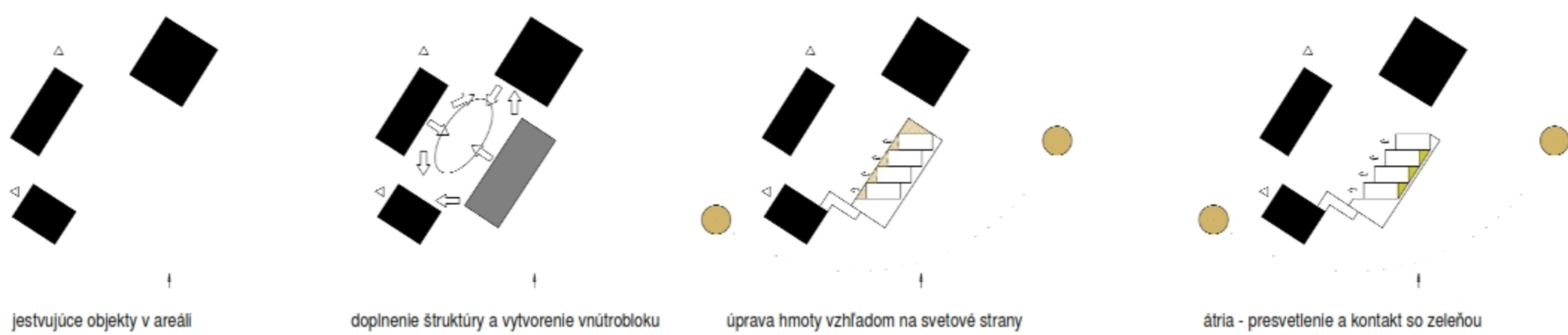
Murovaný stenový systém konštrukcie materskej školy je zastrešený železobetónovou doskou s tepelnou izoláciou. Strešný plášť je pokrytý extenzívnou zeleňou. Strešné svetlíky ponúkajú zaujímavé pohľady do a z interiéru a prepájajú tieto dva priestory. Okná sú drevené s izolačnými trojsklami. Priestor átrij je doplnený o obklad z drevených hranolov, ktoré vychádzajú nad strešnú rovinu a vytvárajú zábradlie. Rozdielne farebné odliene podláh v triedach speštuje interiéry a pomáhajú ľahšej orientácii detí v priestoroch. Spoločné komunikačné priestory a šatne majú podlahu z keramickej dlažby zemitéj farby. Biela omlietka na fasádach pôsobí čisto, jednoducho a prirodzene.



SÚŤAŽ - MATERSKÁ ŠKOLA V SELCIACH



Objekt materskej školy reaguje na charakter jestvujúceho terénu a jeho orientáciu. Zapustením materskej školy do svahu sa vytvára možnosť využiť strechu ako zelenej náučnej záhrady so zaujímavými výhľadmi do okolia. Strecha zachytáva zrážky a prebytočná voda je zachytávaná nádrží, odkiaľ je opätovne použitá na závlahu. Zelená strecha zároveň zlepšuje mikroklimu v interiéroch a bráni ich prehrievaniu. Zapustenie časti objektu do terénu znižuje ochladzované plochy a má pozitívny vplyv na celkovú energetickú náročnosť. Presvetľovacie stúne v podobe átrií spríjemňujú interiéry a ich tematicky navrhnutá výsadba ponúka priestor na sledovanie a náuku o prírode a jej meniacich sa procesoch.



SÚŤAŽ - MATERSKÁ ŠKOLA V SELCIACH