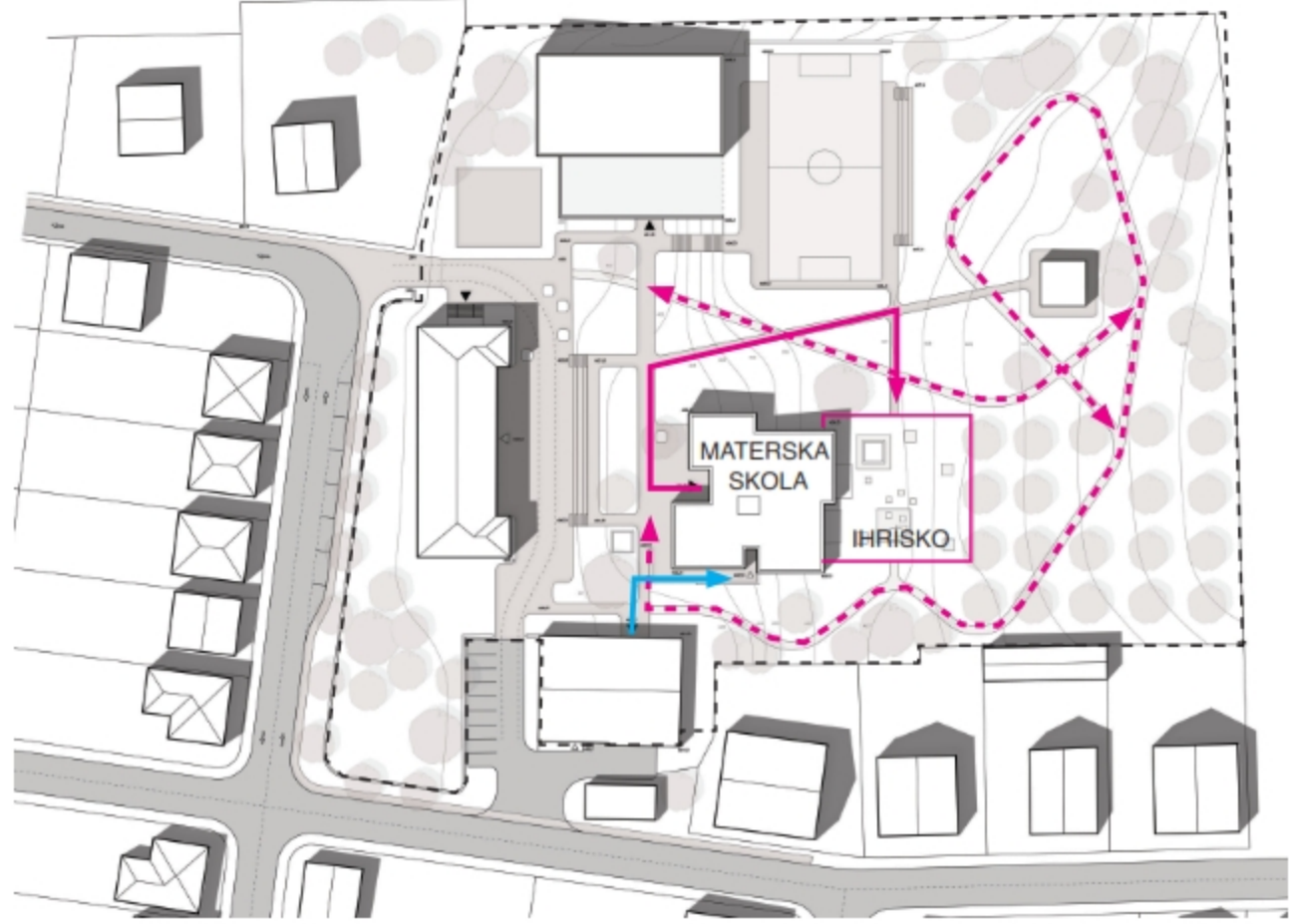


Legenda:
 - Prístup automobilm - rodicia
 - Prístup automobilm - zamestnanci a zasobovanie
 - Prístup peso - znazornene trasy k jednotlivým budovám

1. Hlavný vstup do areálu
 2. Vedľajší vstup do areálu - zamestnanci
 3. Zasobovanie kuchyne

DIAGRAM - VSTUPY 1:1000



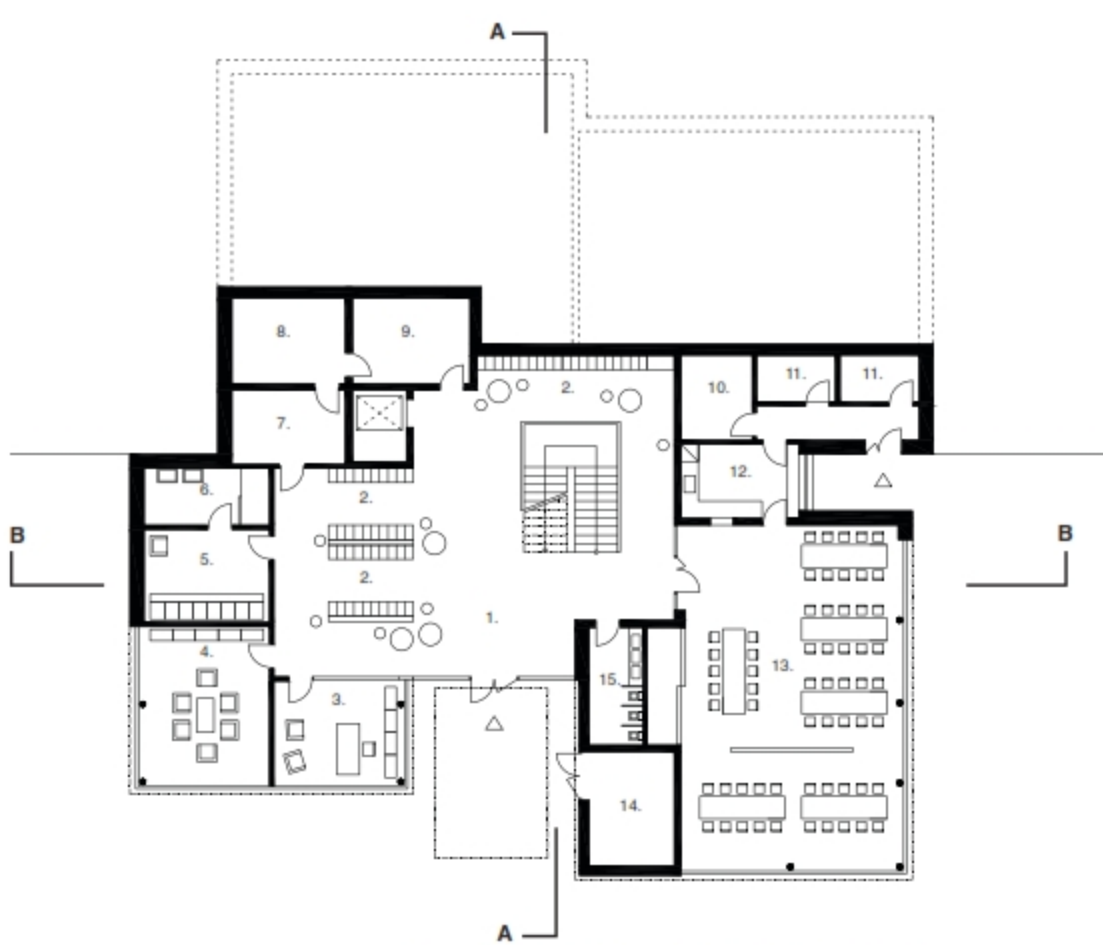
Legenda:
 - Prístup na detske ihrisko po terene
 - Vychádzkova trasa v areáli školy
 - Hranica detskeho ihriska

— Zasobovanie skolskej jedálne
 - - - Hranica skolskeho areálu

DIAGRAM - PREVADZKA 1:1000



SITUACIA 1:500



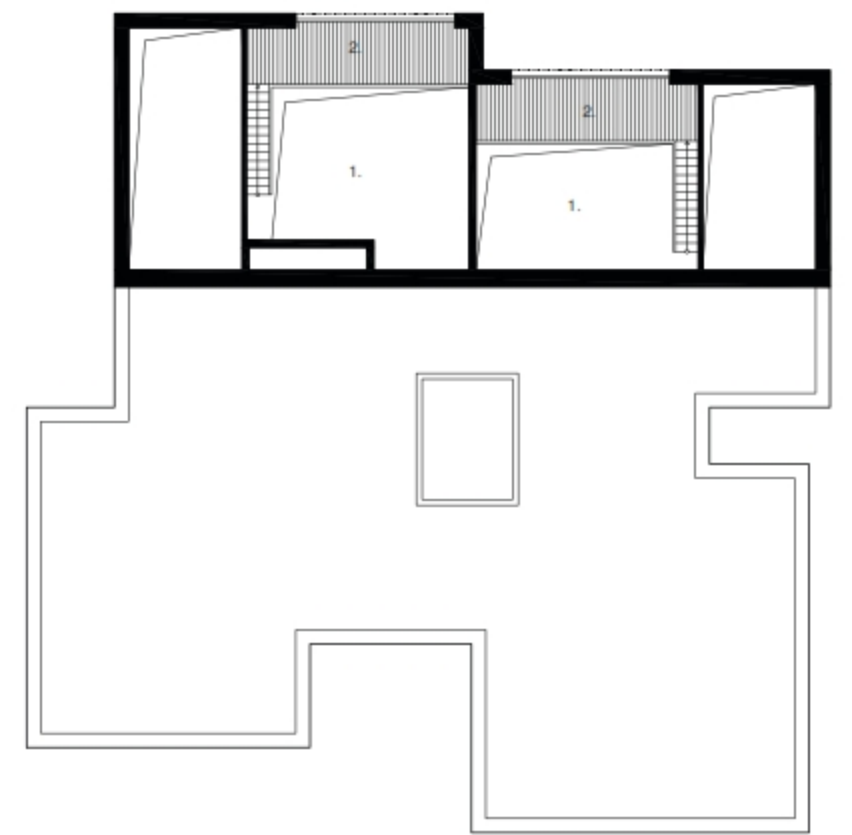
PODORYS 1 NP (+0.00) 1:200

- Legenda:
 1. Vstupna hala (130m²) 2. Satna (8.5m²) 3. Riaditeľna (17m²) 4. Denna miestnosť učiteľov (23.5m²) 5. Satna (8.5m²) 6. Hygiena (8.5m²) 7. Susiaren (10.4m²) 8. Pracovna (12m²) 9. Upratovacka (12m²) 10. Sklad (7.5m²) 11. TZB (5m²) 12. Priprava stravy (10.7m²) 13. Jedalen (94m²) 14. Sklad vonkajších hraciek (12m²) 15. WC pre deti (8m²)



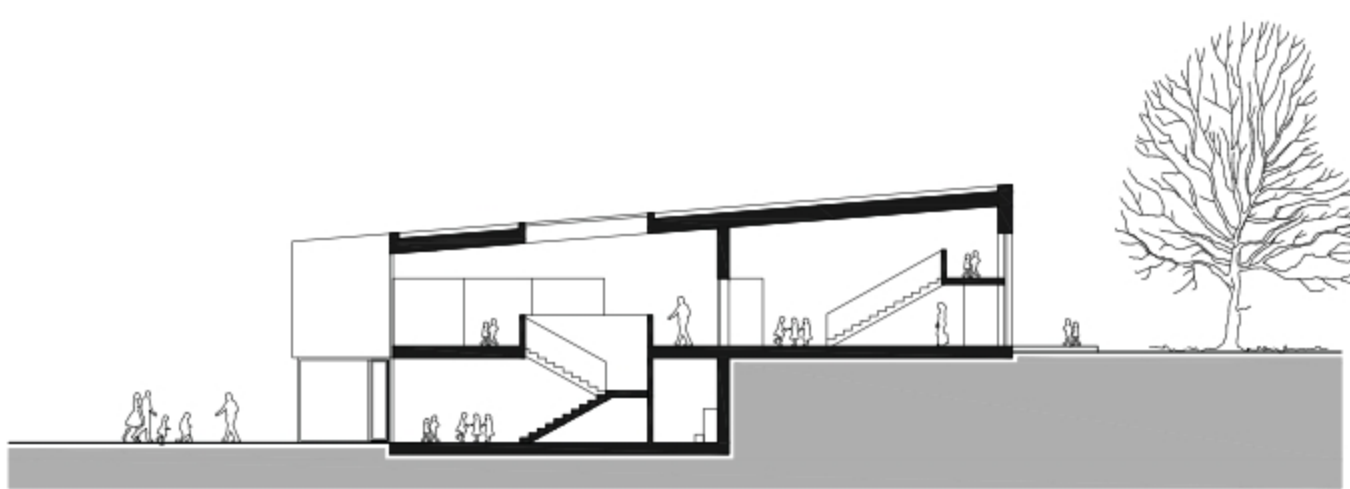
PODORYS 2 NP (+3.40) 1:200

- Legenda:
 1. Chodba (77m²) 2. Viacúčelova sala (99m²) 3. Sklad naradia 9 (13.5m²) 4. Trieda (61 m²) 5. Spalňa (43.6m²) 6. Hygiena (13m²) 7. Izolacia (12m²)
 A. Trieda pre skupinu 3-4 roky B. Trieda pre skupinu 4-5 rokov C. Trieda pre skupinu 5-6 rokov D. Exterierova terasa prístupná z triedy

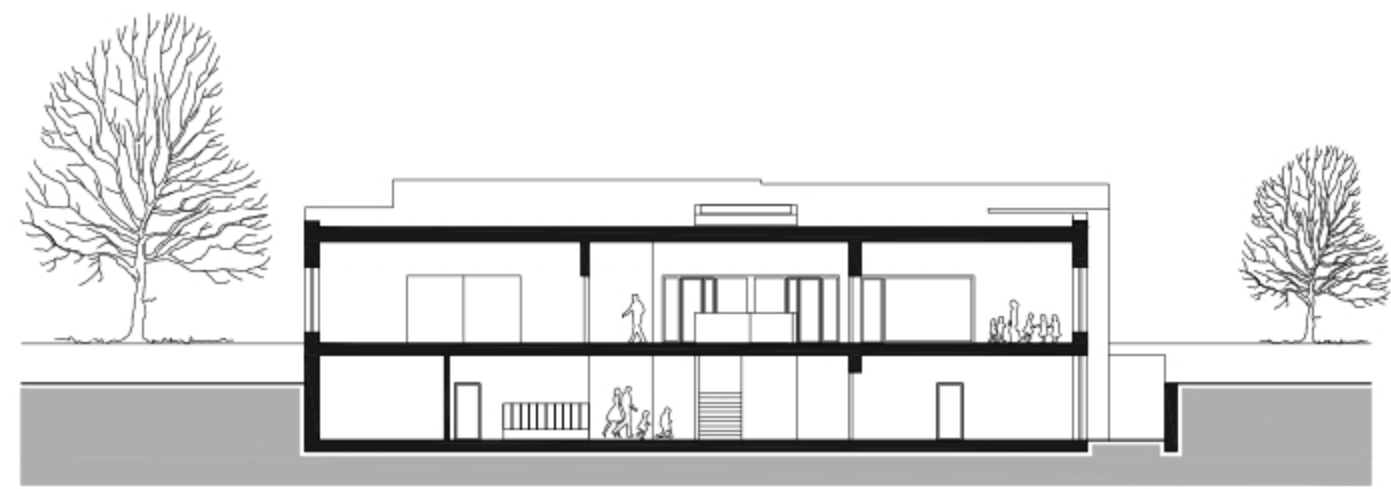


PODORYS 2 NP (+7.00) 1:200

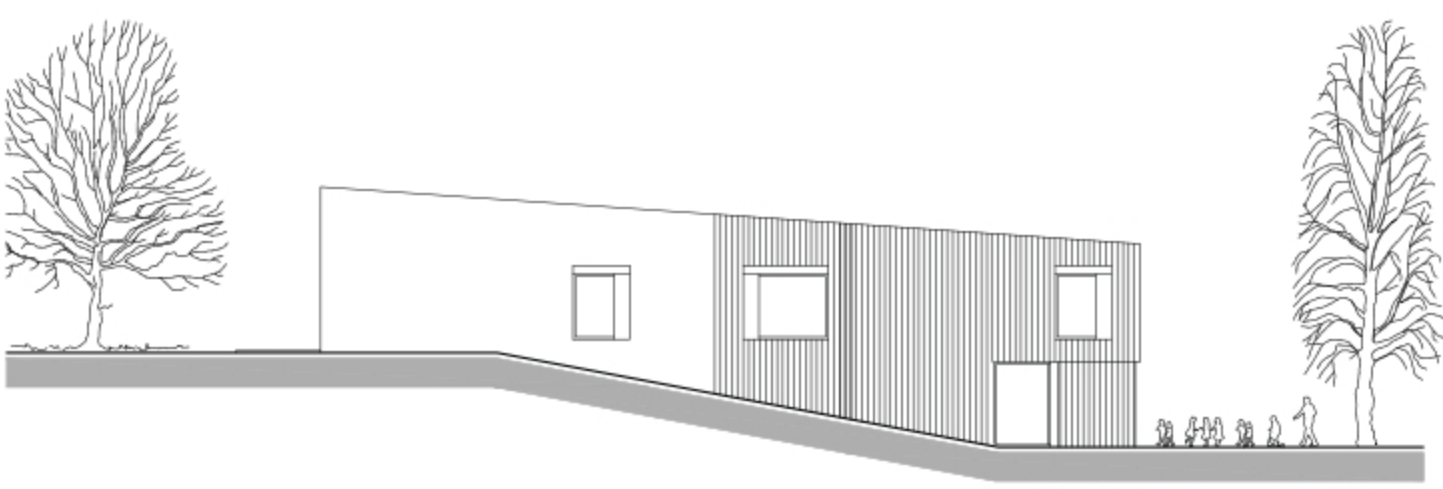
- Legenda:
 1. Galeria nad triedou (vyska miestnosti 4 - 4.8 m) 2. Herna (15.7 m²) - zariadenie moze byt zo sietoviny natiahnutej az po strop.



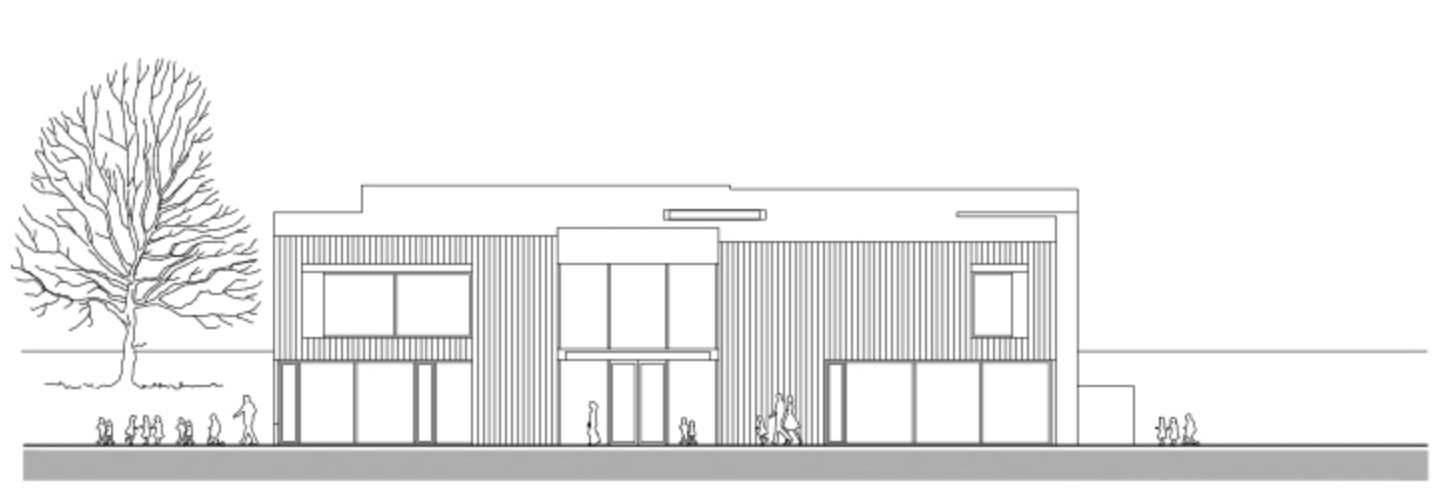
REZ A-A 1:200



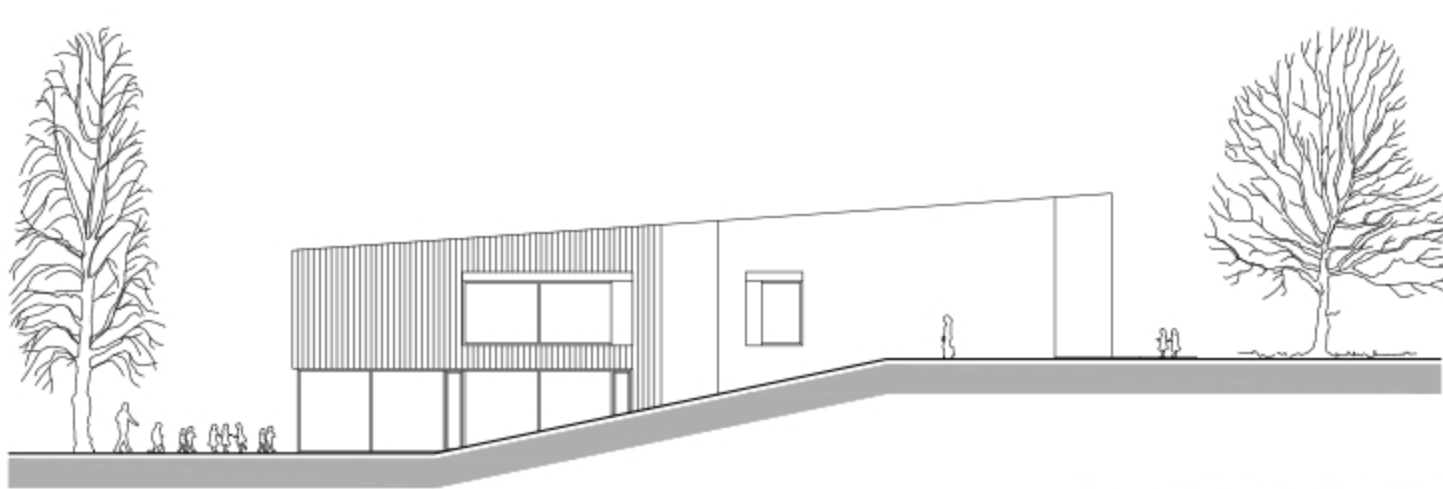
REZ B-B 1:200



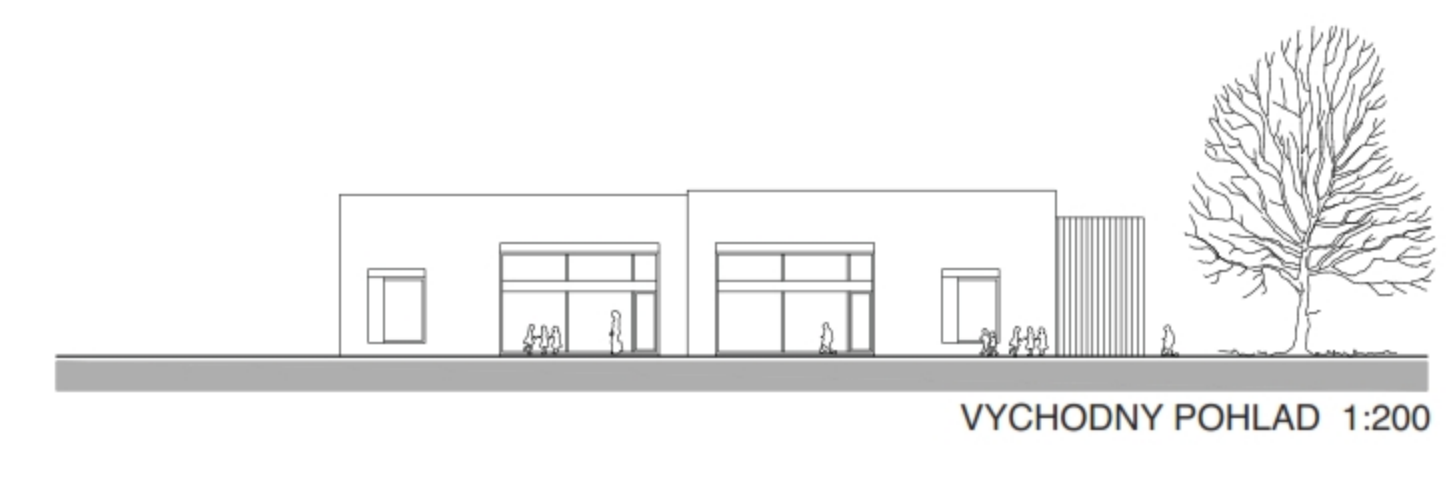
SEVERNÝ POHLAD 1:200



ZAPADNÝ POHLAD 1:200



JUZNÝ POHLAD 1:200

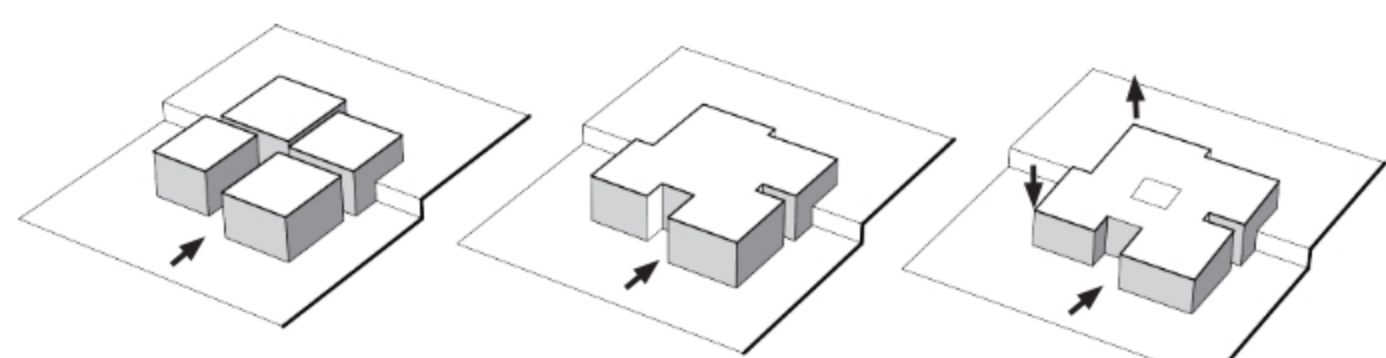


VYCHODNÝ POHLAD 1:200

SÚŤAŽ - MATERSKÁ ŠKOLA V SELCIACH



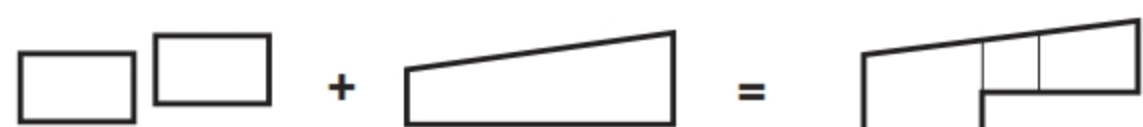
PERSPEKTIVA 3 - POVINNA ZAKRESOVA FOTOGRAFIA



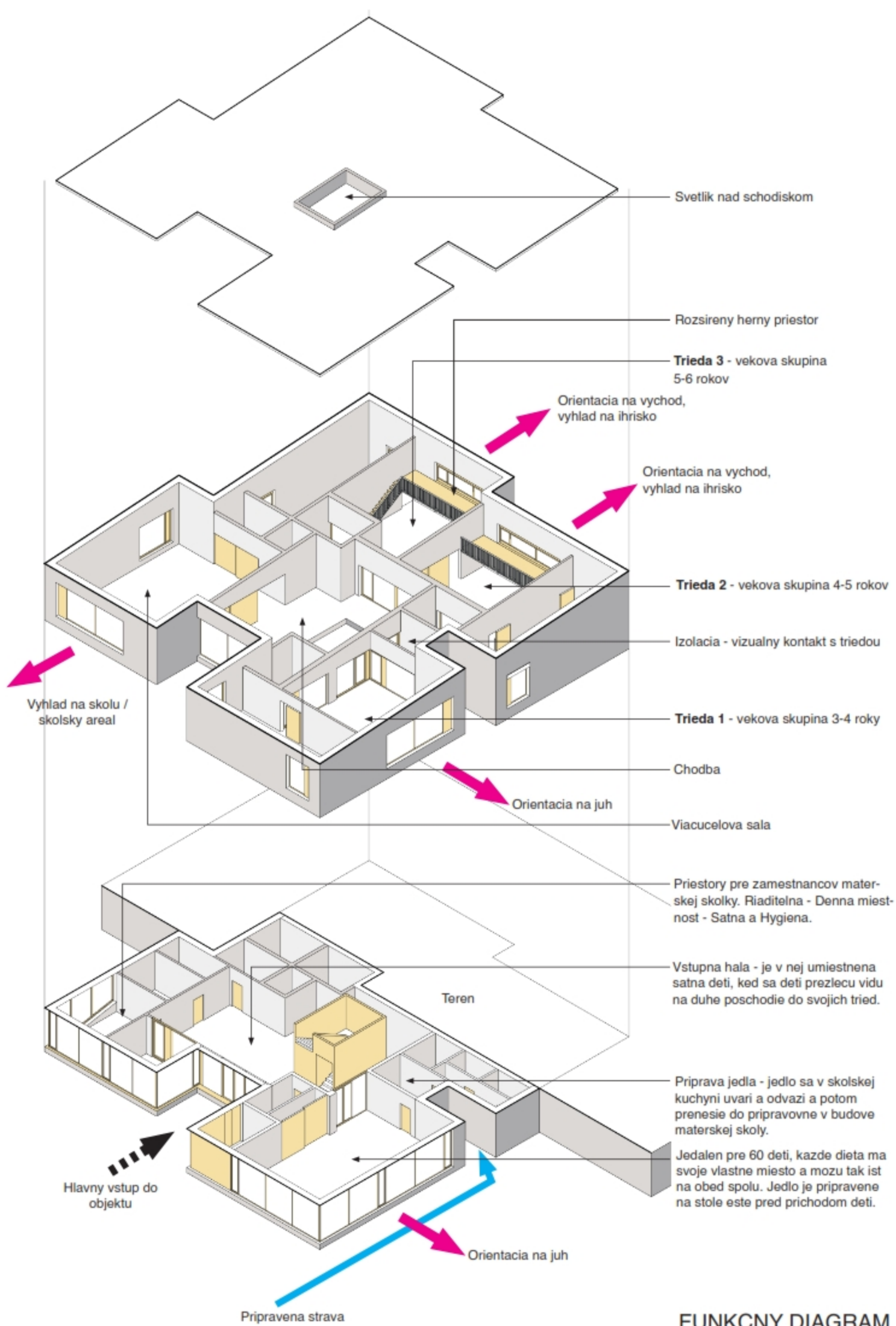
1. 4 samostatne bloky (3 triedy a viacelova sala) Triedy sme orientovali na juh a vychod a viacelovu salu na zapad.

2. Bloky sme spojili do jednej kompaktnej hmoty.

2. Strechu sme upravili podla stupajuceho terenu a zaroven podla pozadovanej vysky v miestnostiach.



KONCEPT



FUNKCNY DIAGRAM

Plocha 1.NP : 453 m2
Plocha 2.NP : 663 m2
Plocha spolu : 1116m2
Obostavany objem : 4457 m3

ZAKLADNE UDAJE



INTERIEROVY POHLAD - CHODBA 2NP

Legenda:
1. Rozsireny herny priestor
2. Velke presklenie do zahrady
3. Posuvna deliaca stena medzi triedami
4. Vstup do triedy
5. Hygiena
6. Posuvna deliaca stena medzi viacelovou salou a chodbou



PERSPEKTIVA 1 (JUHOZAPAD)



PERSPEKTIVA 2 (SEVEROZAPAD)



INTERIEROVY POHLAD - TRIEDA 2



INTERIEROVY POHLAD - TRIEDA 2

SÚŤAŽ - MATERSKÁ ŠKOLA V SELCIACH