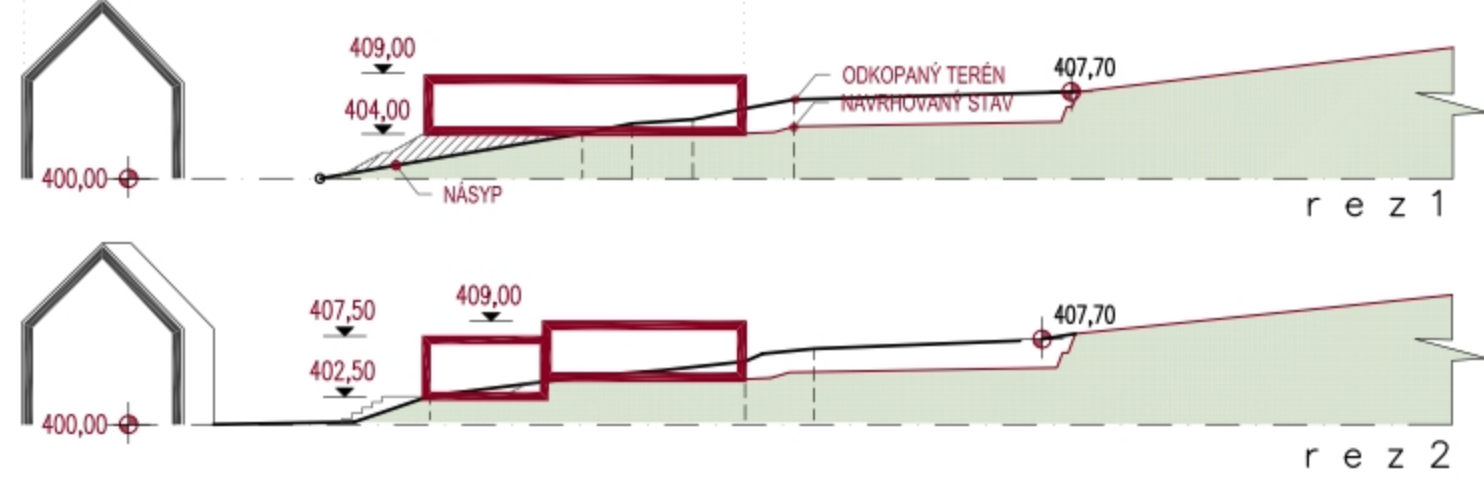


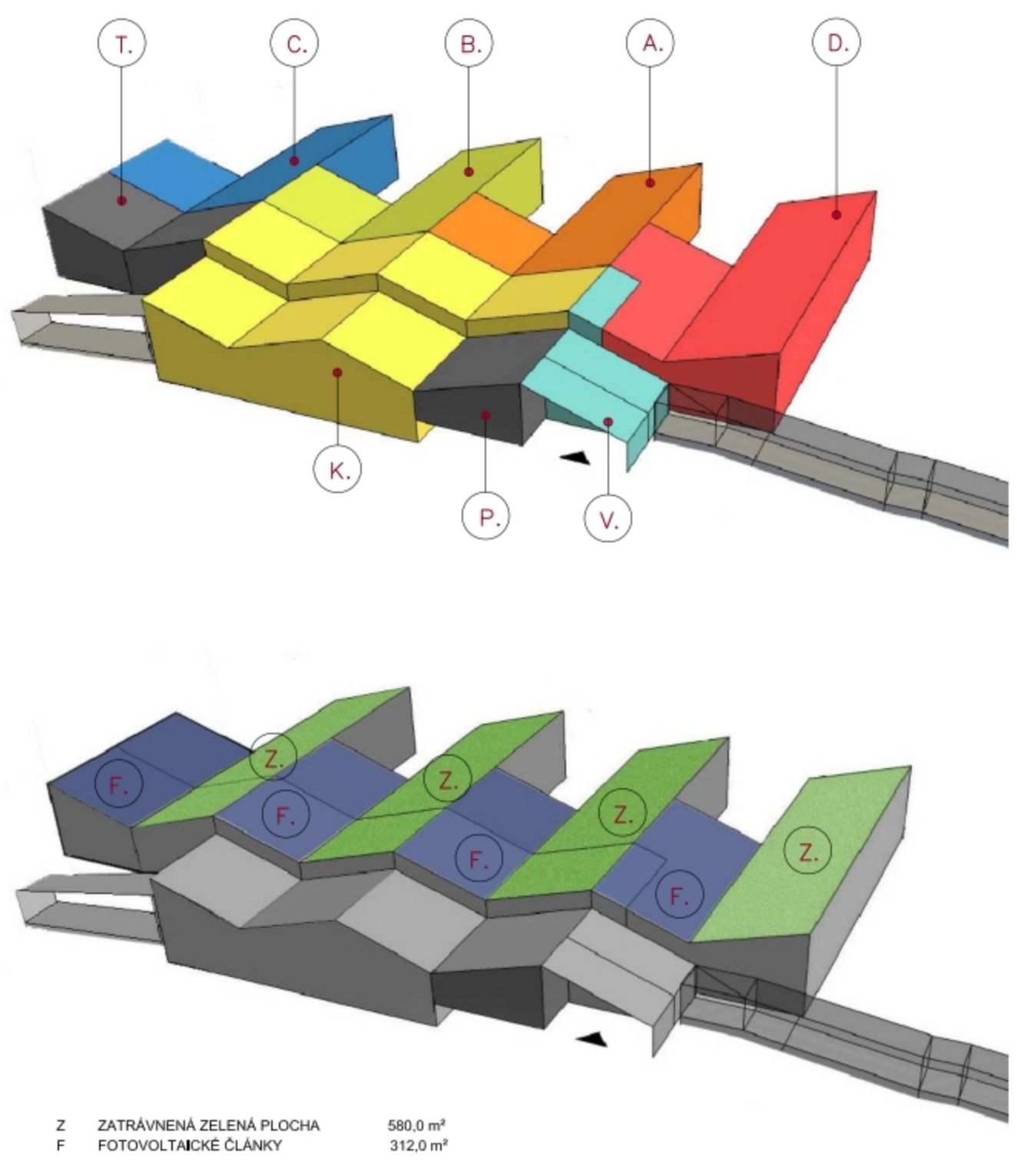
- existujúce objekty
  - navrhovaný objekt
  - spevnené plochy
  - existujúci terén
  - upravovaný terén
  - upravovaný terén
  - vysoká zeleň
- 1-5 parking pre návštevníkov MŠ  
 1-8 parking pre návštevníkov ZŠ  
 i. multifunkčné ihrisko 12x20m  
 ii. hracie prvky-prelezy  
 iii. izbová zeleň  
 iv. exteriérové sedenie  
 vyzvali zozadu V3

Slovenskú republiku pokrýva 41% lesov. Krajšie s takým podielom trvalo udržateľného a obnoviteľného materiálu, príslúcha stavať z dreva. Drevostavba je združená do kompaktného celku so základným stanoveným modulárnym prvkom, ktorým je kocka s magickými rozprávkovými rozmermi 3x3x3m, ktoré sú podľa potreby násobené a delené na polovicu a tretiny. Modulárna výstavba umožňuje v prípade zvýšenia demografickej krivky prístavby. Minimálnym zásahom sa tak môže stavba rozrastať podľa pravidiel modulu.



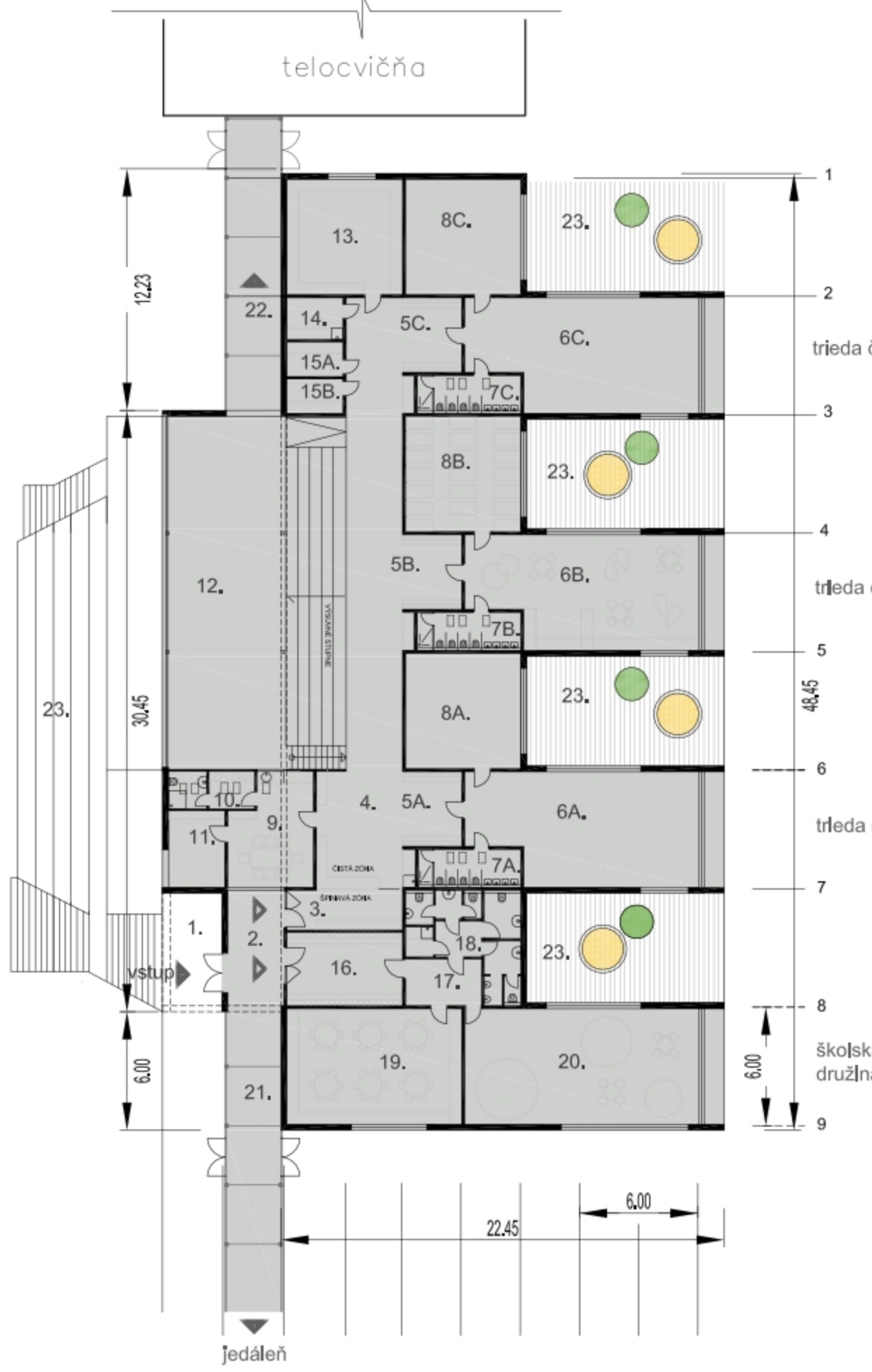
SCHÉMY

- A, B, C - 3x TREDY SO ZÁZEMÍM - 20 DETI
- D - ŠKÓLSKÁ DRUŽINA SO ZÁZEMÍM - 50 DETI
- K - KOMUNIKÁCIA A SPOLOČNÁ SÁLA
- P - PERSONÁL A SPOLOČNÁ SÁLA
- V - VSTUP



PÔDORYS

Pôdorys 1np m 1:200



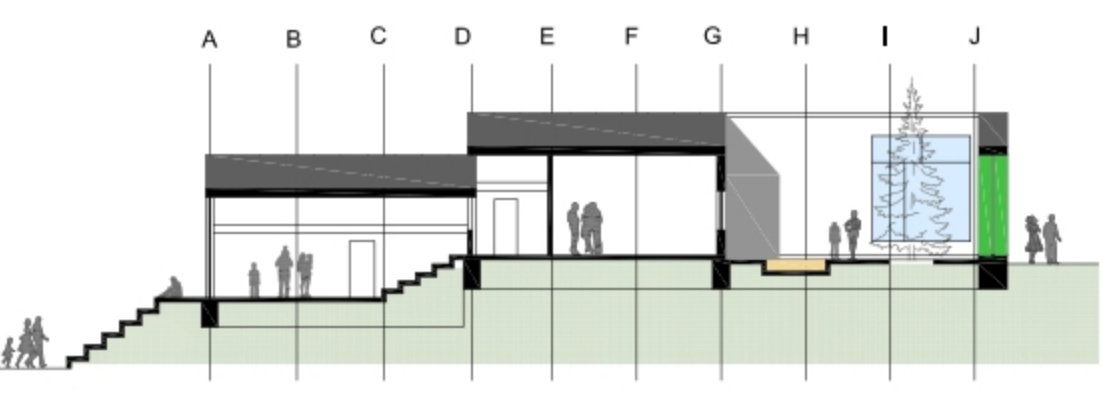
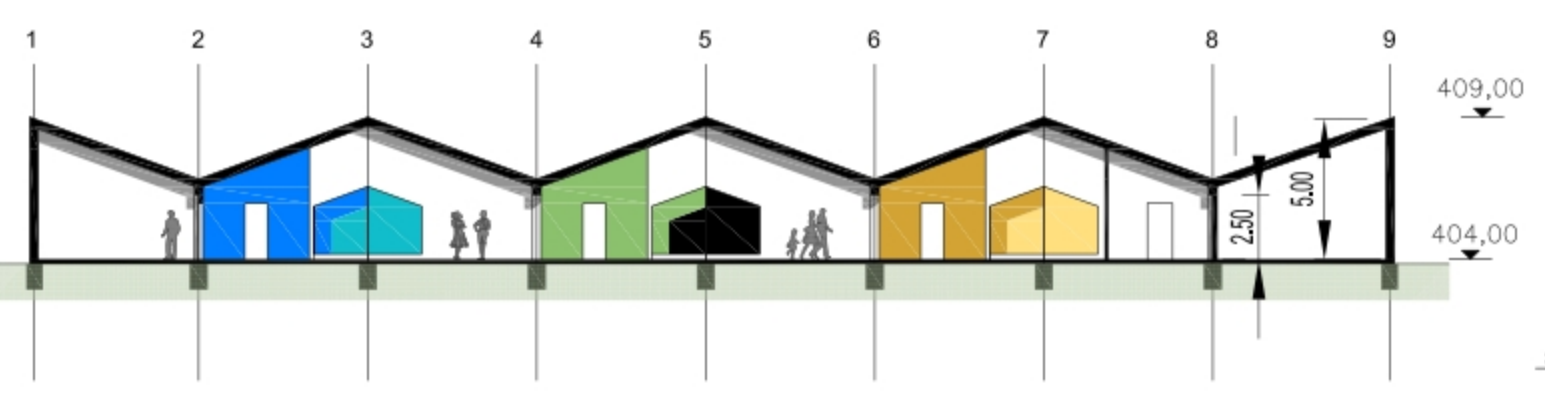
**Legenda**

1. Vstup do MŠ	17,0 m <sup>2</sup>
2. Zároveň spoločné pre MŠ a družinu ZŠ	12,0 m <sup>2</sup>
3. Siatka - prezívky	97,0 m <sup>2</sup>
4. Komunikácia - vystavná zóna	11,8 m <sup>2</sup>
5A. Siatka - obloženie	63,0 m <sup>2</sup>
6A. Pobytová miestnosť č.1 - 20 detí	11,5 m <sup>2</sup>
7A. Toileta + umývadlo č.1 - 20 detí	34,0 m <sup>2</sup>
8A. Oddychová miestnosť č.1 - 20 detí	14,5 m <sup>2</sup>
5B. Siatka - obloženie	68,5 m <sup>2</sup>
6B. Pobytová miestnosť č.2 - 20 detí	15,0 m <sup>2</sup>
7B. Toileta + umývadlo č.2 - 20 detí	34,0 m <sup>2</sup>
8B. Oddychová miestnosť č.2 - 20 detí	14,5 m <sup>2</sup>
5C. Siatka - obloženie	68,5 m <sup>2</sup>
6C. Pobytová miestnosť č.3 - 20 detí	15,0 m <sup>2</sup>
7C. Toileta + umývadlo č.3 - 20 detí	34,0 m <sup>2</sup>
8C. Oddychová miestnosť č.3 - 20 detí	22,0 m <sup>2</sup>
9. Zborovňa	8,5 m <sup>2</sup>
10. Siatka + sociálne zariadenie	1,0 m <sup>2</sup>
11. Riešiteľňa	162,0 m <sup>2</sup>
12. Miscelánová sála	34,3 m <sup>2</sup>
13. Sňadník + kofeňa	6,2 m <sup>2</sup>
14. Upratovačka	5,1 m <sup>2</sup>
15A. Sňadník sňadňového prázdna	5,1 m <sup>2</sup>
15B. Sňadník sňadňového prázdna	806,0 m <sup>2</sup>
MŠ spolu ČUP	

**Družina ZŠ**  
 16. Siatka 19,7 m<sup>2</sup>  
 17. Komunikácia 9,2 m<sup>2</sup>  
 18. Sociálne zariadenie CHD+upratovačka 25,0 m<sup>2</sup>  
 19. Družina tr.č.1 - 30 detí 51,0 m<sup>2</sup>  
 20. Družina tr.č.2 - 15 detí 69,3 m<sup>2</sup>  
 ZŠ spolu ČUP 177,8 m<sup>2</sup>

21. Spojovací chodba do jedálne L=24m 43,2 m<sup>2</sup>  
 22. Spojovací prístrešok do Telocvične L=18m 32,4 m<sup>2</sup>  
 23. Vonkajšie dvory (4x 55,0 m<sup>2</sup>) 220,0 m<sup>2</sup>

**Celková zastavaná plocha 1380,0 m<sup>2</sup>**  
**Celkový obostavaný priestor 5100,0 m<sup>3</sup>**

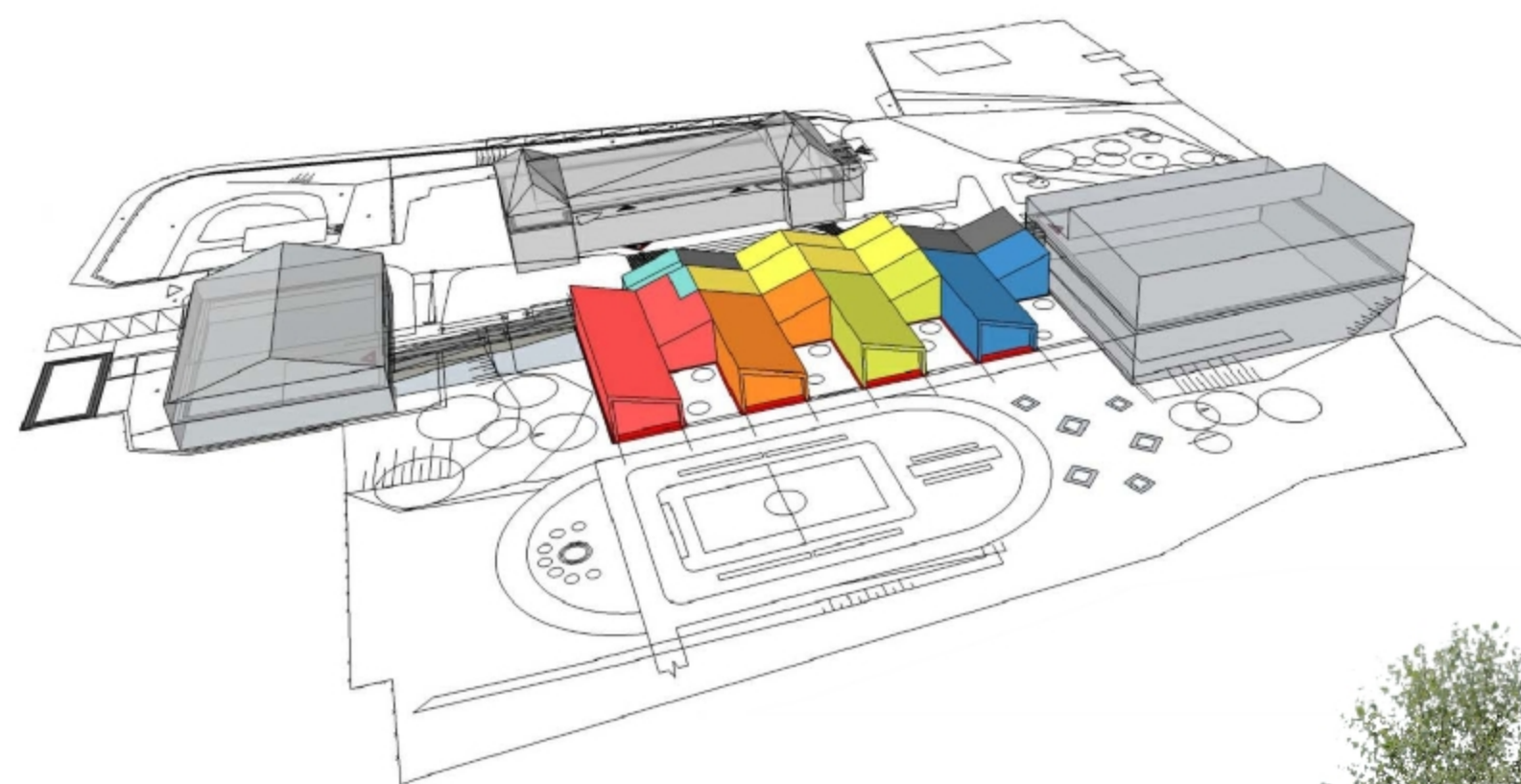


FOTOGRAFIA



▲ Zákres do fotografie

▼ vizualizácia areálu



EXTERIÉR

▲ vizualizácie zadnej fasády

▼ vizualizácia prednej fasády



INTERIÉR

▼ viacúčelová sála

▼ vizualizácia herne

▼ vizualizácia viacúčelovej sály



0 5m 10m 15m 20m 40m 60m