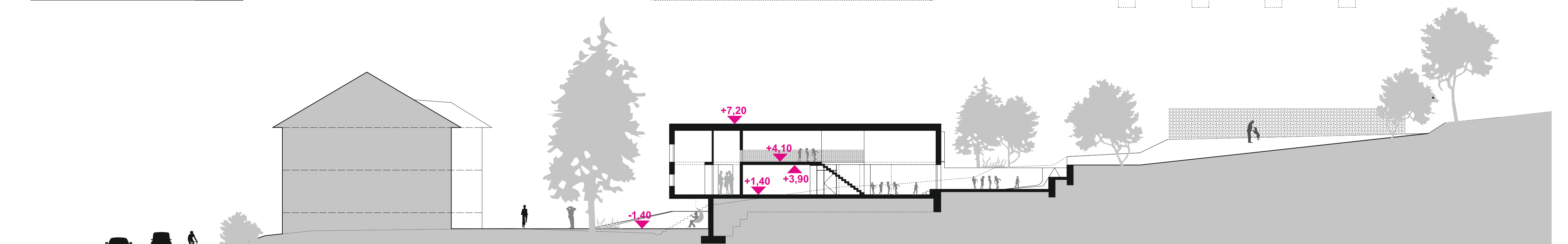
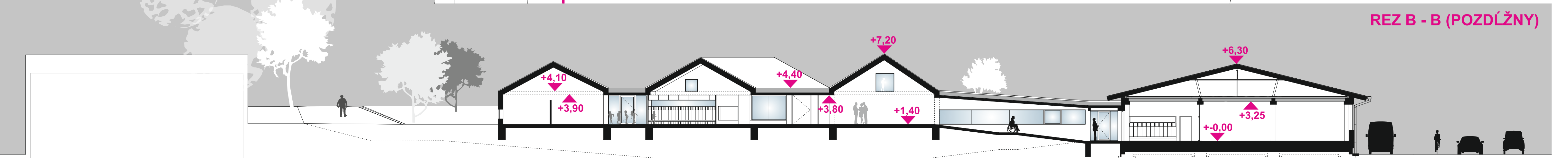
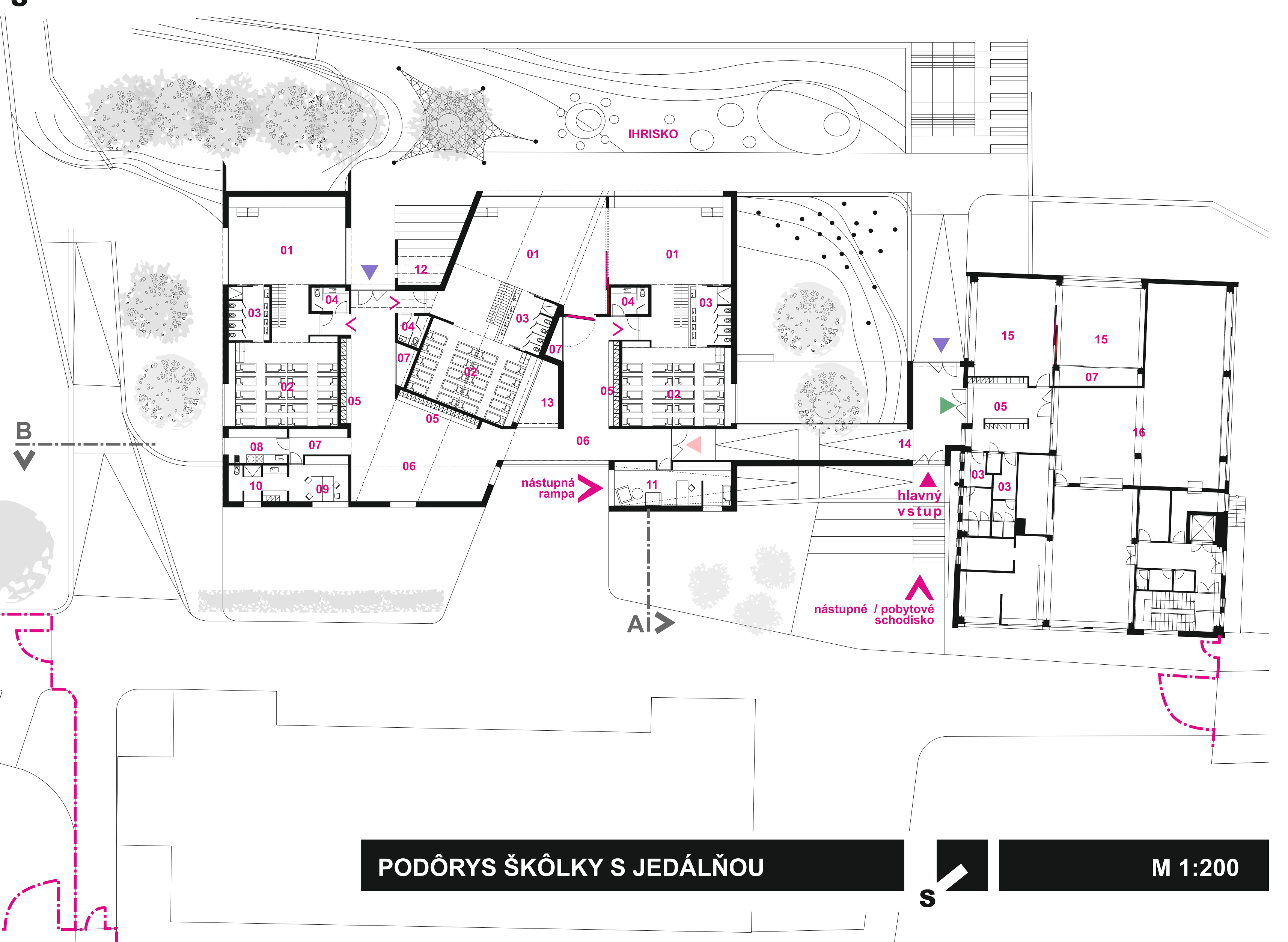


SITUÁCIA RIEŠENÉHO ÚZEMIA

M 1:500

01. HERŇA
 02. SPÁLŇA
 03. HYGIENA/WC
 04. POHOTOVOSTNÉ WC
 05. ŠATNE
 06. CHODBA / POHYBOVÁ PRÍPRAVA
 07. SKLAD DKP
 08. PRÁČOVŇA / SKLAD / UPRAŤOVAČKA
 09. UČITELIA
 10. HYGIENA / ŠATNE UČITELIA
 11. RIADITEĽ / IZOLÁCIA
 12. SKLAD EXTERIÉR
 13. ÁTRIUM
 14. ZÁVETRIE
 15. DRUŽINA / KLUB
 16. JEDÁDLEŇ
- NÁSTUPY
 ▲ HLAVNÝ VSTUP ŠKOLKA-DRUŽINA-JEDÁLEŇ
 ▲ PREPOJENIE VSTUP-IHRISKO
 ▲ VSTUP DRUŽINA-JEDÁLEŇ
 ▲ VSTUP ŠKOLKA
 ▲ VSTUP TRIEDY



SÚŤAŽ - MATERSKÁ ŠKOLA V SELCIACH



ZÁKRES DO FOTOGRAFIE

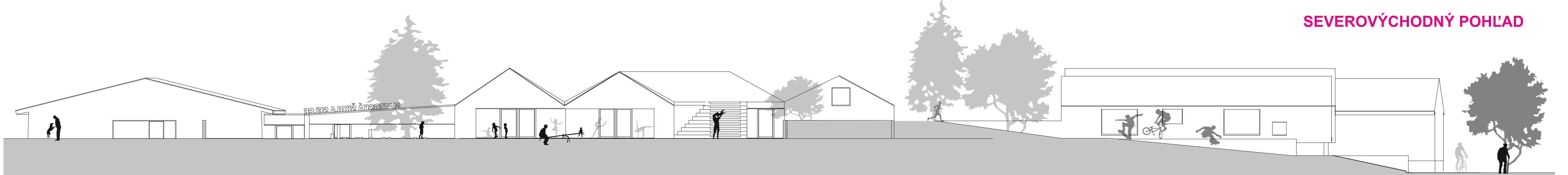


JUHOZÁPADNÝ POHLAD



SEVEROZÁPADNÝ POHLAD

SEVEROVÝCHODNÝ POHLAD

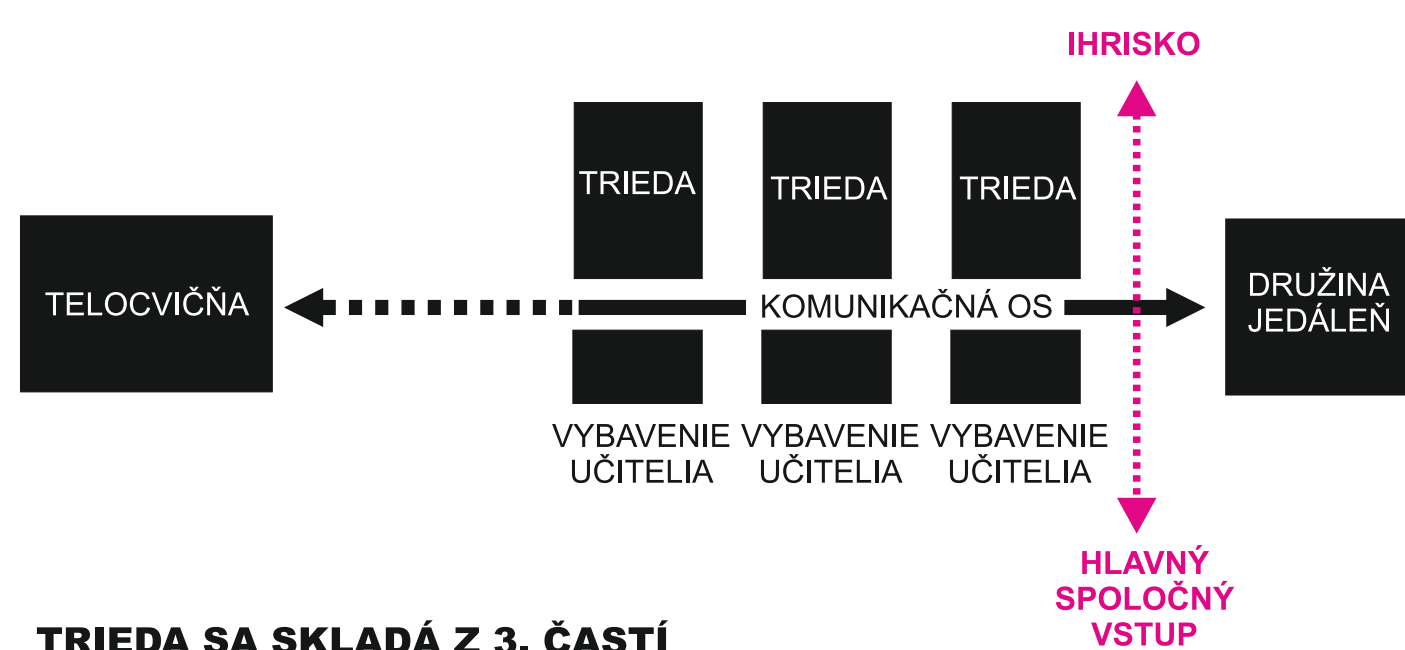


JUHOVÝCHODNÝ POHLAD

POHLADY

M 1:200

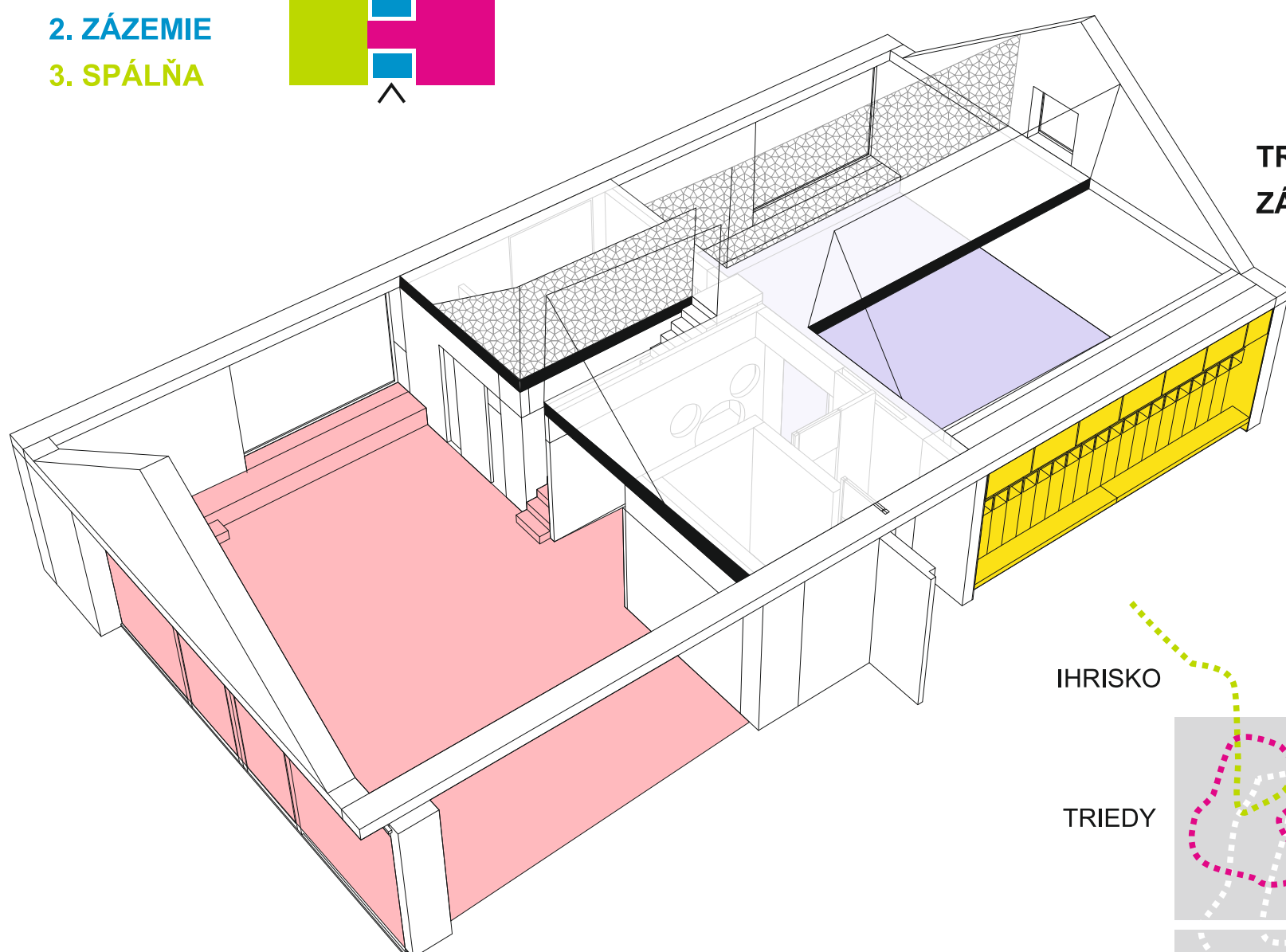
TRIEDA



HLAVNÁ OS JE ROVNOBEŽNÁ SO ZÁKLADNOU ŠKOLOU
HLAVNÝ VSTUP JE SÚSTREDENÝ PRE JADÁLEŇ A ŠKOLKU
ZÁROVEŇ SLUŽI AKO PREPOJENIE MEDZI IHRISKOM A DRUŽINOU.

TRIEDA SA SKLADÁ Z 3. ČASTÍ

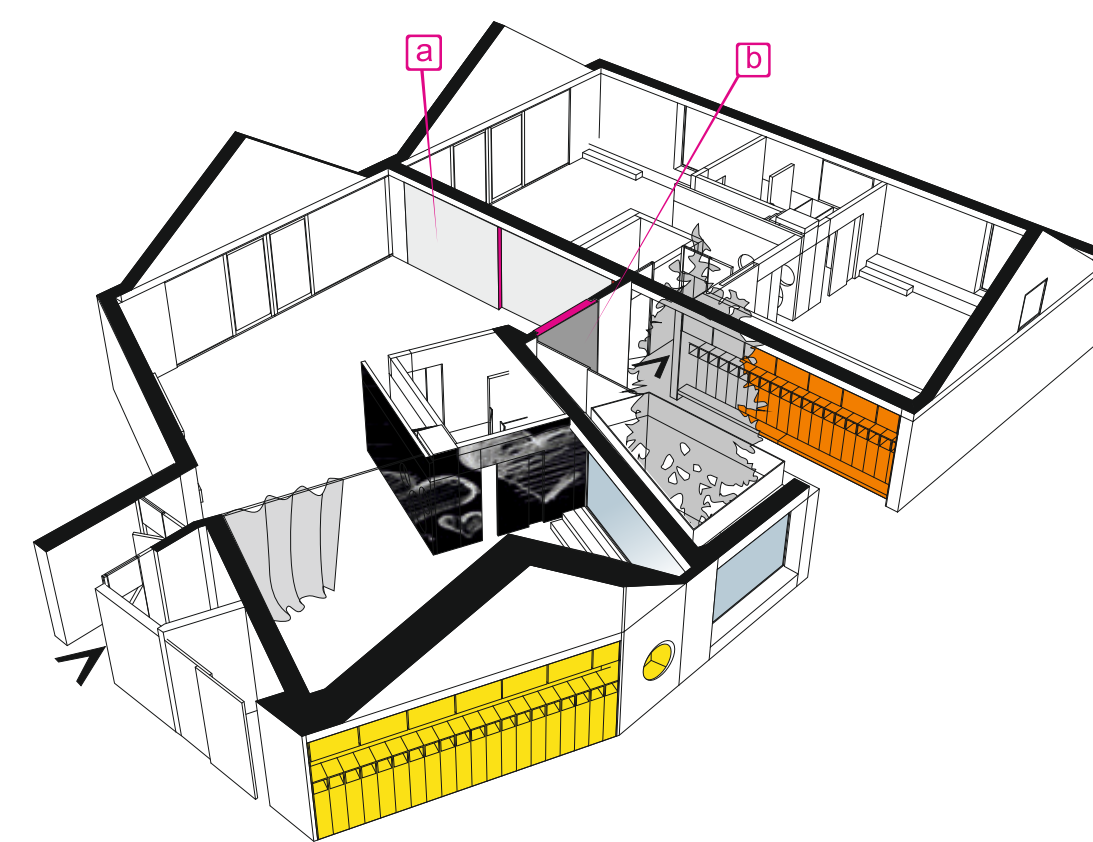
1. HERŇA
2. ZÁZEMIE
3. SPÁLŇA



TRIEDA UKRÝVA MNOHO RÔZNYCH ZÁKUTÍ A PODNETNÝCH PRIESTOROV



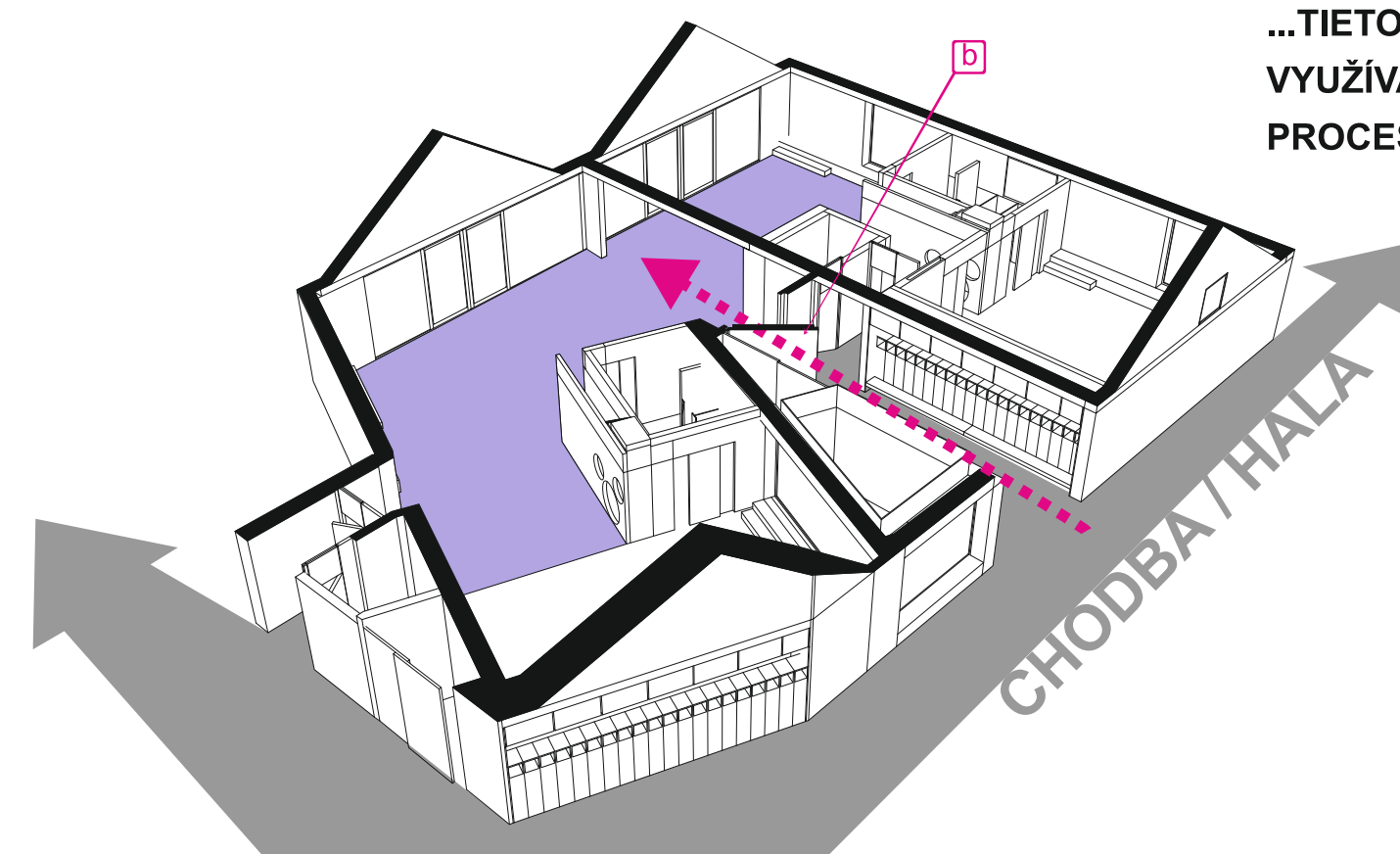
OTVORENÝ SYSTÉM VÝUČBY
DETI SA UČIA VŠADE



POČAS DENNEHO PRACOVNEHO PROCESU FUNGUJÚ TRIEDY SAMOSTATNE, SÚ ODDELENÉ AKUSTICKOU MOBILNOU STENOU



POČAS PODUJATÍ BUDÚ HERŇE ZLÚČENÉ ODSTRÁNENÍM MOBILNEJ STENY
RODIČIA BUDÚ VSTUPOVAŤ PRIAMO Z HALY=CHODBY
POČAS SVIATKOV A VÍKENDOV MOŽE TENTO PRIESTOR FUNGOVAŤ PRE MIESTNE KOMUNITY...TANEC, JÓGA...
...TIETO MŇNOSTI BY MOHLI MIESTNY VYUŽÍVAŤ AJ PO SKONČENÍ PEDAGOGICKÝCH PROCESOV VO VEČERNÝCH HODINÁCH.



MULTIFUNKČNÁ SÁLA



SÚŤAŽ - MATERSKÁ ŠKOLA V SELCIACH