

Popis urbanistickej koncepcie

Urbanistická vizija kontextu
 Budova novej materskej školy je zasadená do súvahy pozdĺž juho-západnej hranice areálu MŠ. Z funkčno-urbanistického hľadiska má byť navrhnutá ako kompaktný objekt, ktorý bude slúžiť ako centrálny prvok celého areálu. Vstup do budovy je navrhnutý ako široký portál, ktorý bude slúžiť ako vstupná hala a zároveň ako vstupná hala do školského dvora. Vstup do budovy je navrhnutý ako široký portál, ktorý bude slúžiť ako vstupná hala a zároveň ako vstupná hala do školského dvora. Vstup do budovy je navrhnutý ako široký portál, ktorý bude slúžiť ako vstupná hala a zároveň ako vstupná hala do školského dvora.

Popis architektonickej koncepcie

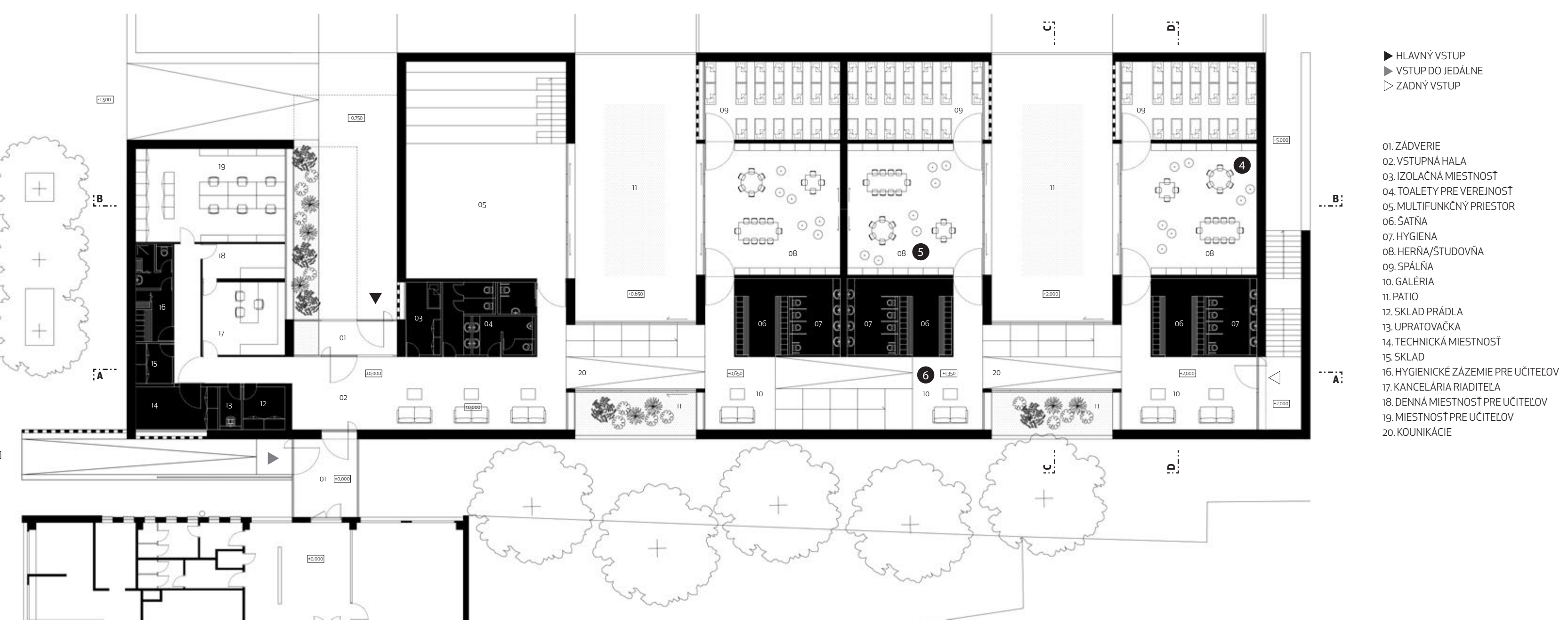
Architektonické riešenie
 Hlavnou výhľadovou osťou je prístup do školského dvora. Vstup do budovy je navrhnutý ako široký portál, ktorý bude slúžiť ako vstupná hala a zároveň ako vstupná hala do školského dvora. Vstup do budovy je navrhnutý ako široký portál, ktorý bude slúžiť ako vstupná hala a zároveň ako vstupná hala do školského dvora. Vstup do budovy je navrhnutý ako široký portál, ktorý bude slúžiť ako vstupná hala a zároveň ako vstupná hala do školského dvora.

Popis doplnkových funkcií

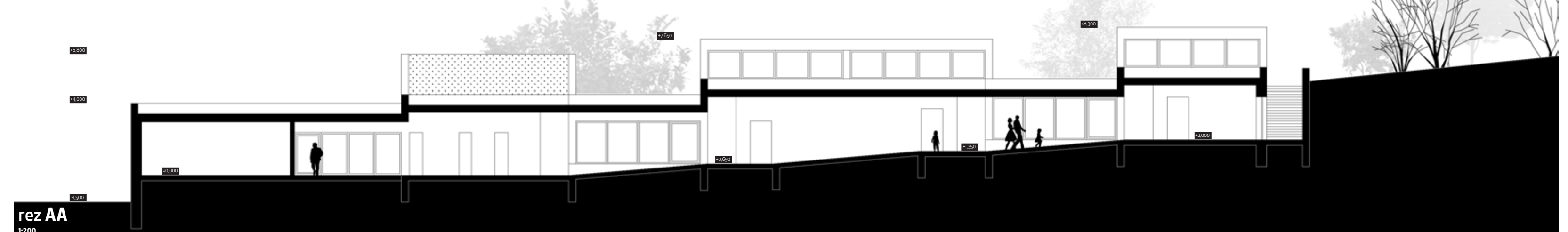
Doplnkové funkcie
 Okrem hlavných funkcií sú navrhnuté aj doplnkové funkcie, ktoré budú slúžiť ako súčasť celého areálu. Vstup do budovy je navrhnutý ako široký portál, ktorý bude slúžiť ako vstupná hala a zároveň ako vstupná hala do školského dvora. Vstup do budovy je navrhnutý ako široký portál, ktorý bude slúžiť ako vstupná hala a zároveň ako vstupná hala do školského dvora.

Popis doplnkových funkcií

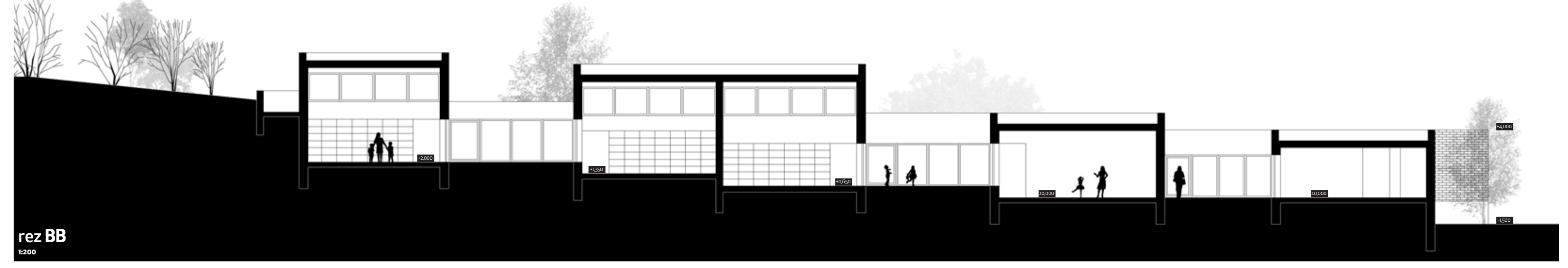
Doplnkové funkcie
 Okrem hlavných funkcií sú navrhnuté aj doplnkové funkcie, ktoré budú slúžiť ako súčasť celého areálu. Vstup do budovy je navrhnutý ako široký portál, ktorý bude slúžiť ako vstupná hala a zároveň ako vstupná hala do školského dvora. Vstup do budovy je navrhnutý ako široký portál, ktorý bude slúžiť ako vstupná hala a zároveň ako vstupná hala do školského dvora.



PODORYS
1:200



rez AA
1:200

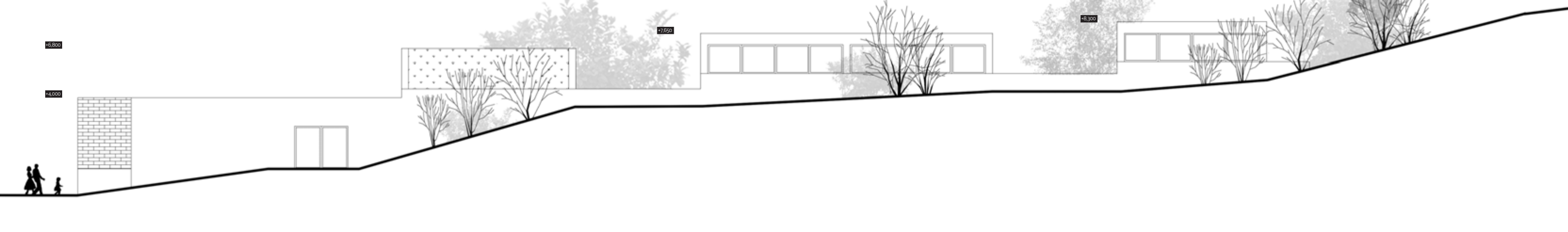


rez BB
1:200

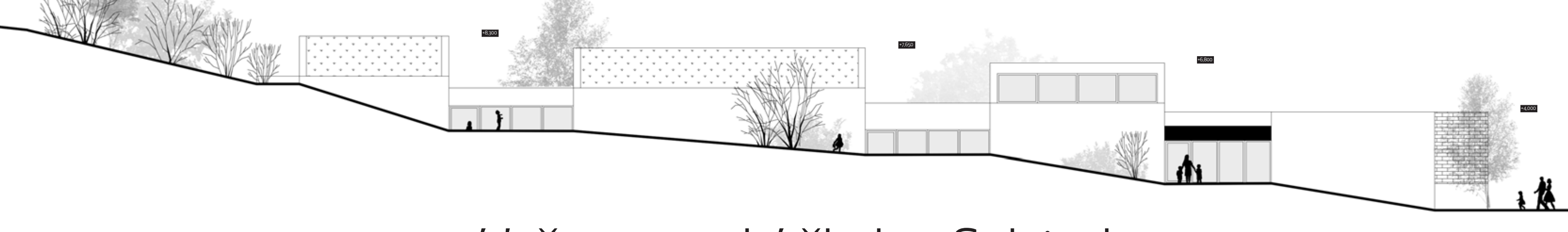


rez CC
1:200

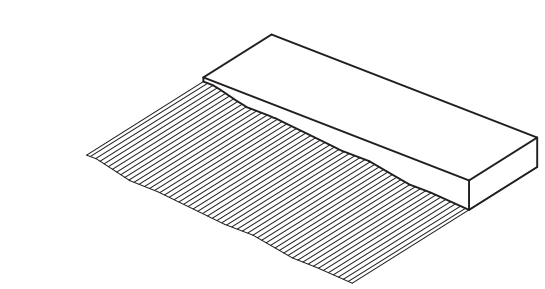
rez DD
1:200



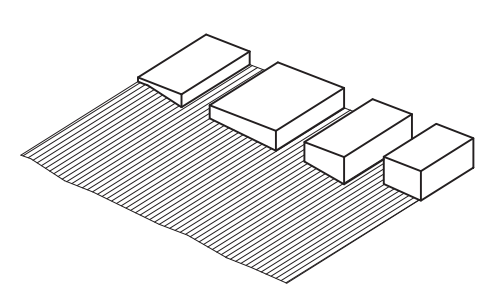
pohľad JUŽNÝ
1:200



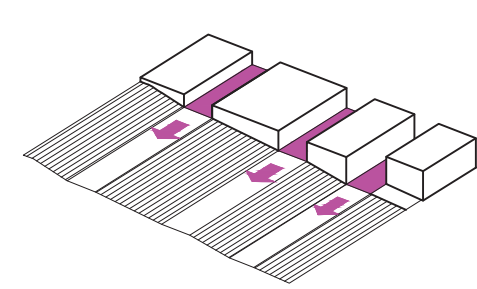
pohľad SEVERNÝ
1:200



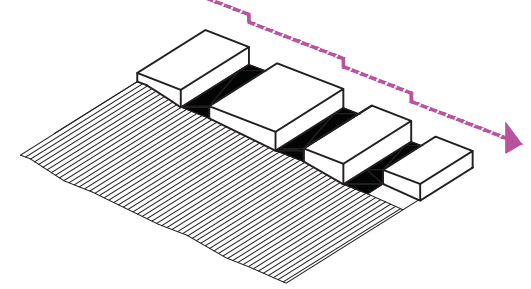
1. Poloha hmoty objektu v teréne



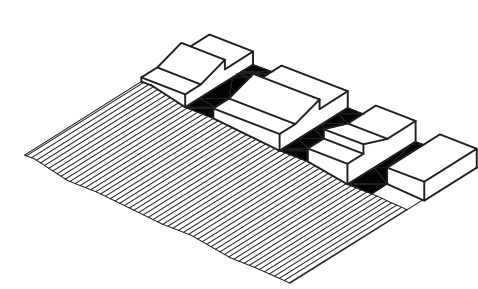
2. Členenie objektu na menšie funkčné celky (administratíva, spoločenská/herná sála, triedy)



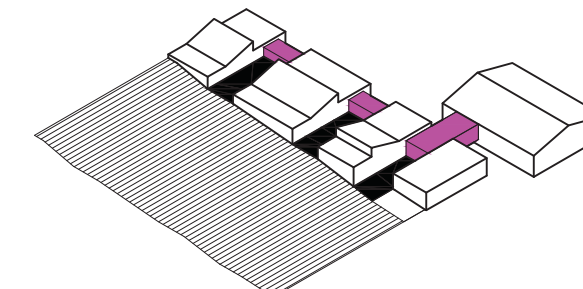
3. Vytvorenie centrálnych patí s funkciou komunikácie tried s exteriérom a s priamym napojením na dvor pre MŠ



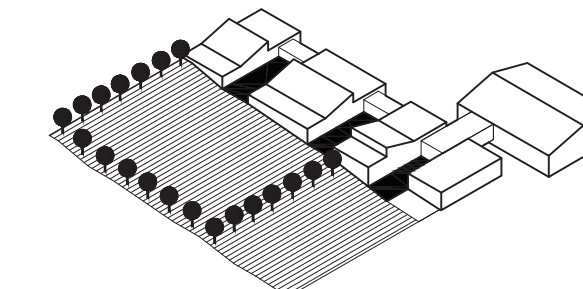
4. Tvarovanie jednotlivých hmôt podľa stúpajúceho terénu



5. Vytvorenie svetlíkov v sťažajúcich priestoroch (herné sála) s cieľom presvetlenia a otvorenia priestorov vo vertikálnom smere



6. Vytvorenie prepojenia medzi jednotlivými hmotami a takisto existujúcim objektom jedálne pomocou presklených galérií



7. Vyčlenenie dvora pre MŠ pomocou terénnych a prírodných bariér

