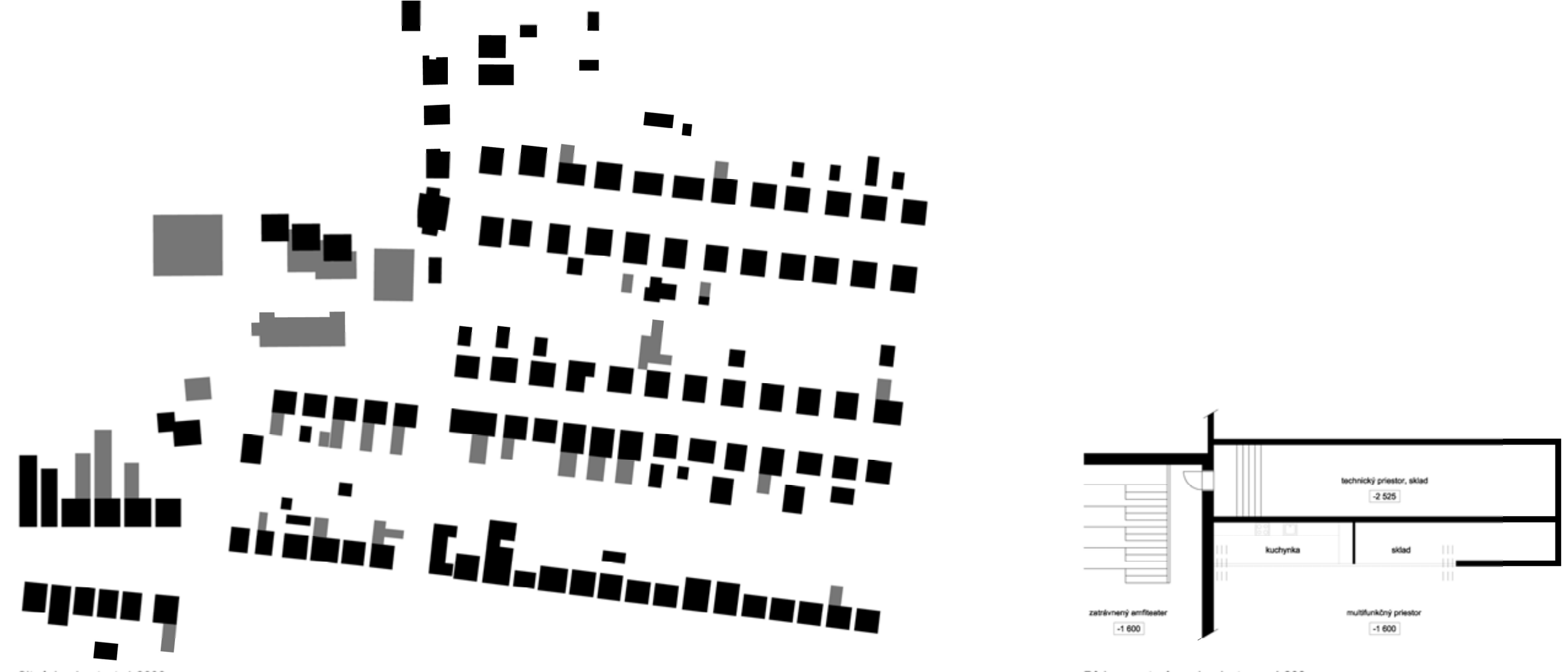
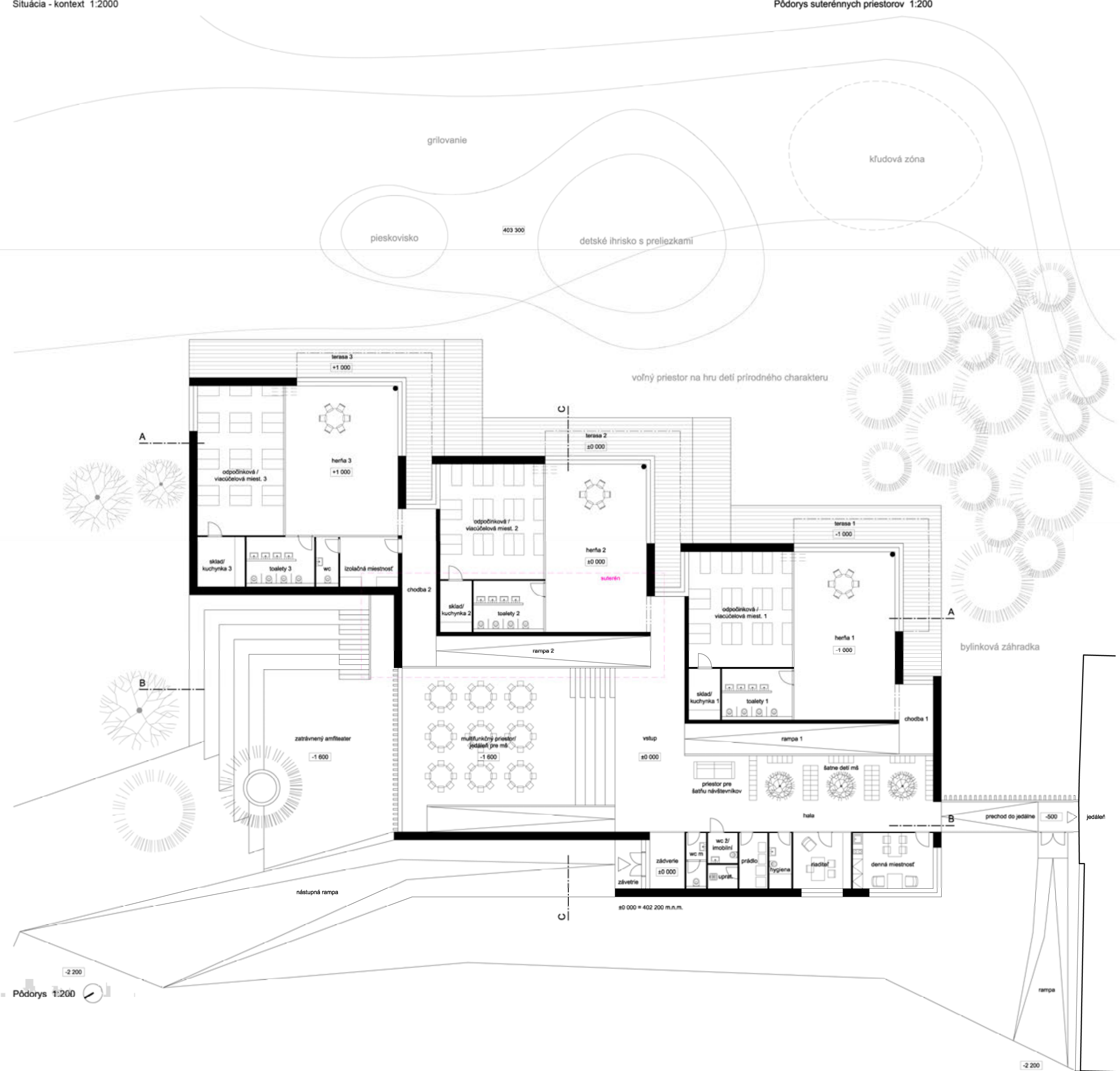




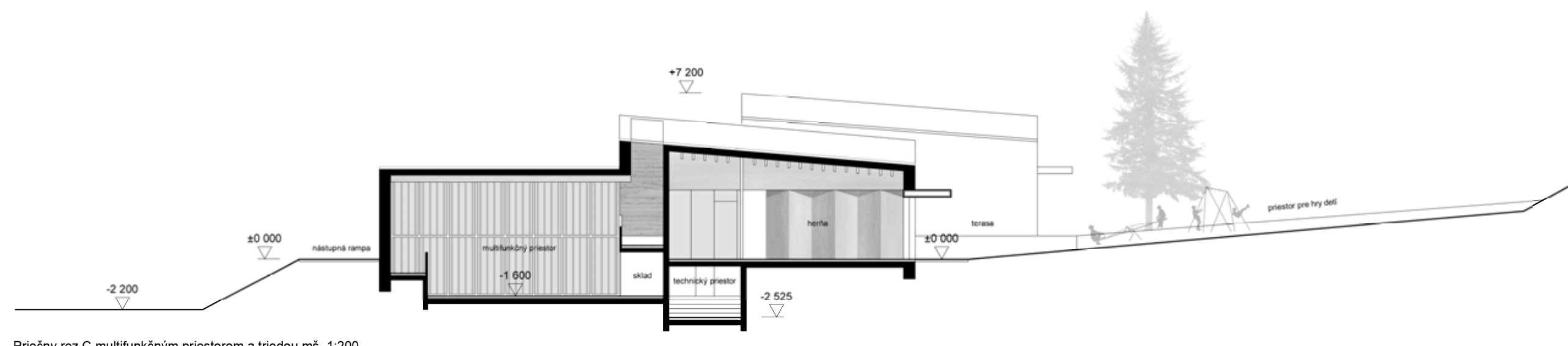
Situácia 1:500



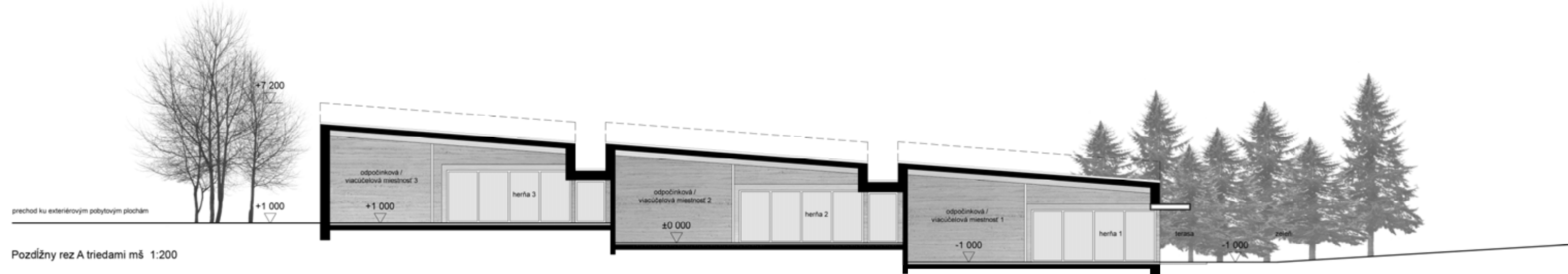
Pôdorys súčasných priestorov 1:200



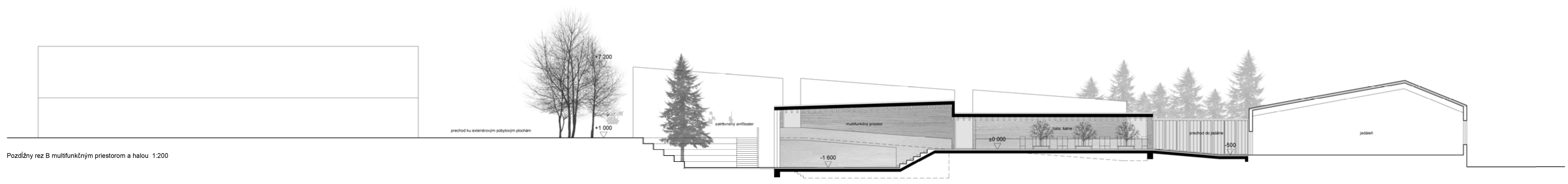
Pôdorys 1:200



Priečny rez C multifunkčným priestorom a triedou mš 1:200



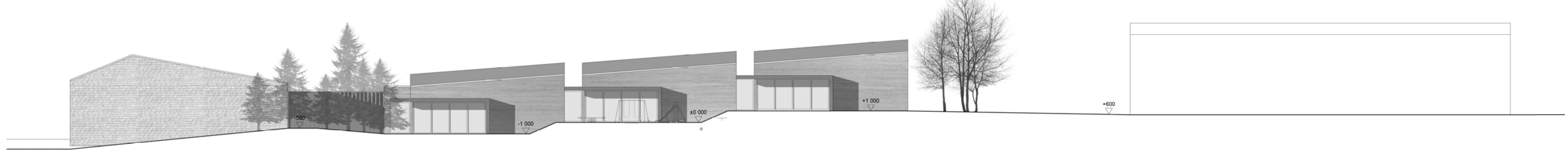
Pozdĺžny rez A triedami mš 1:200



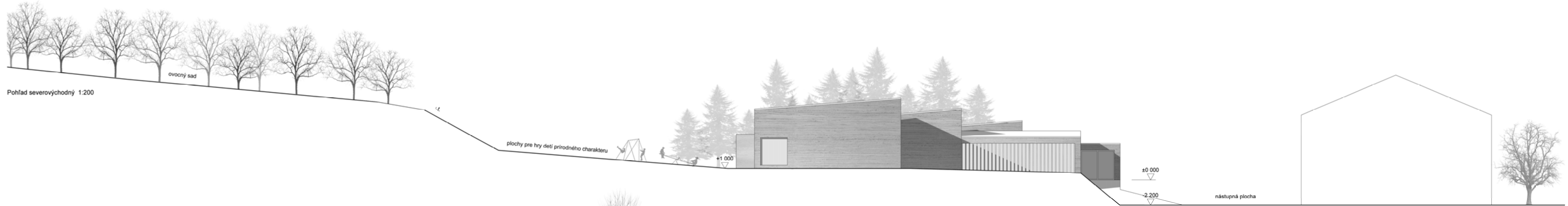
Pozdĺžny rez B multifunkčným priestorom a halou 1:200



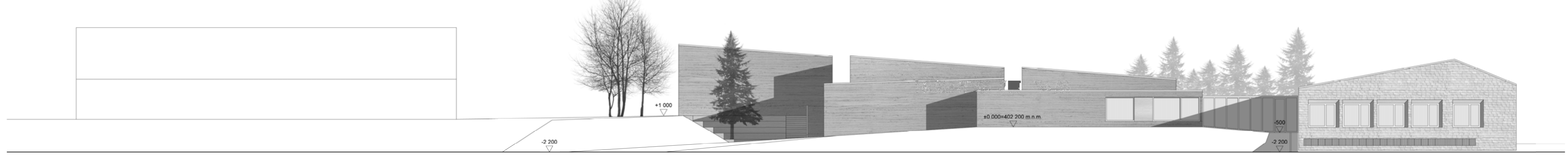
Pohľad juhozápadný 1:200



Pohľad juhovýchodný 1:200



Pohľad severovýchodný 1:200



Pohľad severozápadný 1:200



Perspektívny záber do fotografie

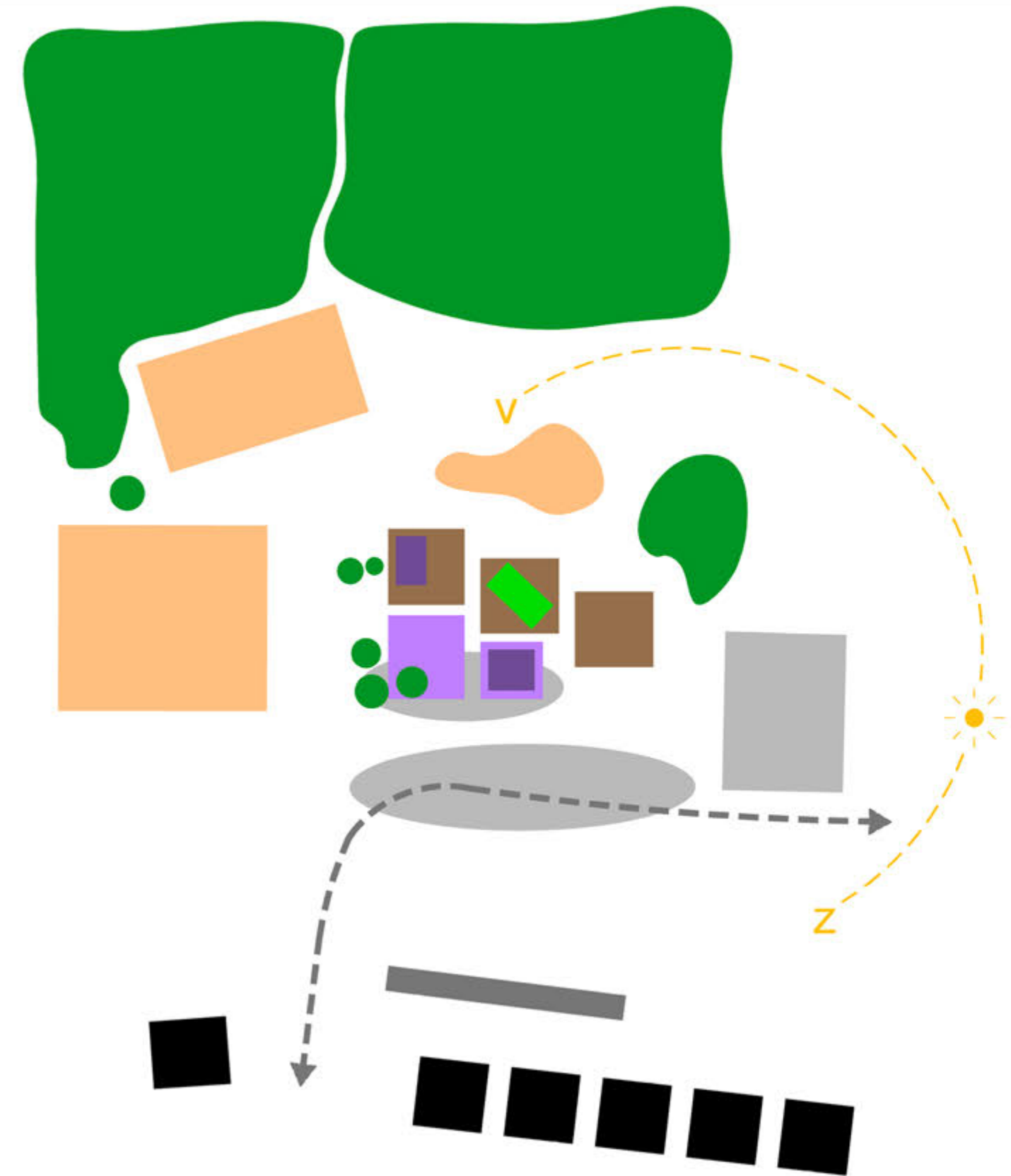


Schéma funkčných ploch areálu



Priestorové zobrazenie - exteriérové pobytové plochy mš

ZACHLENNIE DO AREÁLU ŽE

- spoločná zhromažďovacia plocha
- možná spoločná jedáleň, integrovaná medzi
- väčšie detské, priamo prístupná z mš,
- vyčlenená zóna pre starostvanie malých detí
- spoločná plocha z mš a možnosť integrácie na v
- multifunkčnej sále a exteriérovom amfiteátri
- možnosť nariadenia akčív, študijných a
- klubov do priestorov multifunkčnej sály
- športové plochy a ihriská so vzájomným
- kontaktom

KOMUNITNÝ ŽIVOT

- začlenené do komunitného života okolo
- priestorových multifunkčnej sály,
- exteriérového amfiteátra a multifunkčného
- športovníka
- možnosť využitia multifunkčnej sály pre
- stretnutia rodičov detí a predstavenia,
- zájmové krúžky detí, mikšáže aj dospelých
- v oblasti, odovzdať rodovú a matčinu oporu a
- tým sa postupne integrujú do života v mš
- korenie akčív, koncertov, tančových
- večerov, etc.
- využitia amfiteátra (preprávanie) a
- multifunkčnou sálou na divadelné
- predstavenia, gramofonové filmy, posedenia
- možnosť sprístupnenia viačučového
- športovníka verejnosti

VARIABILITA

- možnosť otvorených spôsobov fungovania
- viačučových miestností mš,
- priestorový premenlivý
- priestor pre prácu a mentálne skupami detí
- alebo samostatnú hru
- (logopediu, ...)
- priestor pre objavovanie, deštruovanie
- a ďalšie kultúrne
- otvorením terieru rozšírením prístupnosti
- priestorov

Multifunkčná sála mš

- využitia ako priestor pre sledovanie detí mš,
- s širokou kapacitou
- účely aktív z mš
- komunitné účely

PRÍSTUPNOSŤ, OTVORENOSŤ, UNIVERZÁLNOSŤ

- napriek náročnému terénu a výškovým
- výzvam medzi existujúcim objektom
- riešením na jednom podlaží a viacvrstvom
- usporiadaním priestorov a systémom ramp,
- bezbarierové riešenie v interiéri aj exteriéri
- výnimočne pohybové a bezbarierové
- priestory pre pohyb detí
- nepretržite horizontálne existujúceho
- terénu a prírodných daností (zelený masív)

PRÍRODNÉ MATERIÁLY A ENVIRONMENTÁLNE HLADISKO

- použitie výnimočne prírodných materiálov
- zastúpených lokálnu mikroklimu a prírodné
- vzťahy a horizontálne, z zberateľných
- lokálnych zdrojov
- hlavné konštrukcie z ošídľanej hliny v interiéri
- aj exteriéri, zabezpečujúce spoľahlivú
- odolnosť a pohybových priestoroch
- doplnené o drevené konštrukcie a obklady
- použitie slamennej resp. celulózovej lepenky
- izolácie
- exteriérové zelené stienky
- všetky použité materiály prírodne
- odovzdať
- zabránenie exteriérových plochy ihrisk,
- športovníka aj amfiteátra

PRÍRODNÉ CHARAKTERU AREÁLU

- zachovanie a podpora
- prírodného charakteru areálu
- v prvom rade, zachovanie existujúcej
- ovocnej sady
- v miestom množstvom rozsaahu zachovaná
- vzrastá zelená a zelený masív v areáli
- monitorovanie nových kaprových ploch
- intenzívny kontakt tried mš s prírodným
- prostredím
- ihriská pre deti v prírode, riešené formou
- prírodnej sály a priekmi ihriska

SPORTOVÉ PLOCHY

- zachovanie aktuálne pôdorysnej aj výškovej
- potreby športovníka prírodná rekonštrukcia
- alebo výstavba rovný by prístup na
- pôvodnom masive
- doplnenie športovníka (sály areálu o
- exteriérové viačučové športovníka

URBÁNNY KONTEXT

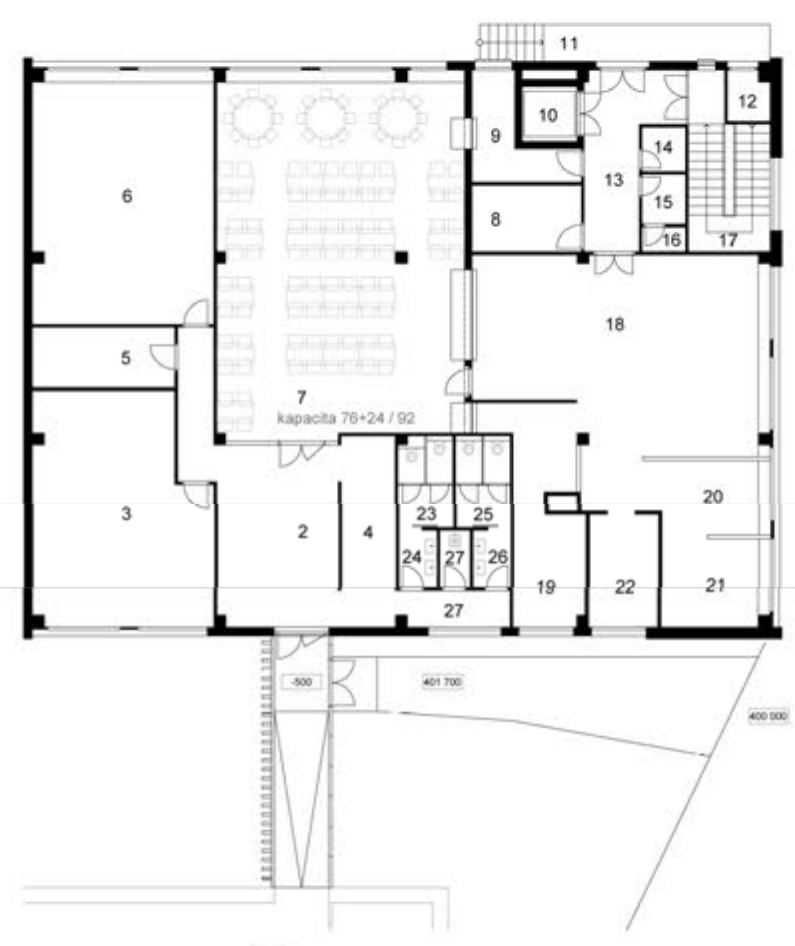
- farebné riešenie objektu reflektujúce
- existujúci urbanistický kontext

DOPRAVNÉ RIEŠENIE

- doplnenie chodníka paralelné s
- Dôňou ulicou
- výstavba chodníka paralelné s Dôňou
- ulicou pre usmernenie bezpečného pešieho
- prístupu
- vzhľad do areálu umožnený výhľadom pre
- obidva a ošídľu
- zachovanie existujúcich vjadov a vjadov a
- segrégácia hľadného a časovávadného
- vjadu



Priestorové zobrazenie - ústredný priestor mš



Pôdorys jedálne 1:250

2	VESTIBUL	30,12
3	ORUŽNÁ	42,45
4	SATRA	11,98
5	GRAD	9,4
6	KLUBOVÁ	50,08
7	JEDALEŇ	99,02
8	DÔŇOVÝ SKLAD	7,91
9	KANCELÁRIA VEDÚCEHO	9,4
10	NIKLAJOVÝ VÝTAK	2,64
11	NIKLAJOVÁ RAMP	10,87
12	DOŇOVÝ	1,89
13	CHODBA	16,315
14	UPRAVŤOVAČKA	2,03
15	PREDSEŇ INC	2,31
16	WC	1,12
17	SCIOVADNO	9,8
18	KUCHYŇA	99,01
19	UMÝVAREŇ BIELÉHO RIAZU	16,84
20	CELÝ POKRYTÝ MASÍV	9,28
21	JEDALEŇ ZABESTNENOV	10,02
22	UMÝVAREŇ ČIERNEHO RIAZU	8,42
23	WC DEVIČATÁ	8,36
24	PREDSEŇ	2,34
25	WC CHAPO	8,45
26	PREDSEŇ	2,34
27	UPRAVŤOVAČKA	1,88
28	CHODBA	4,40



Priestorové zobrazenie - schéma radenia priestorov mš



Priestorové zobrazenie - herňa mš

