

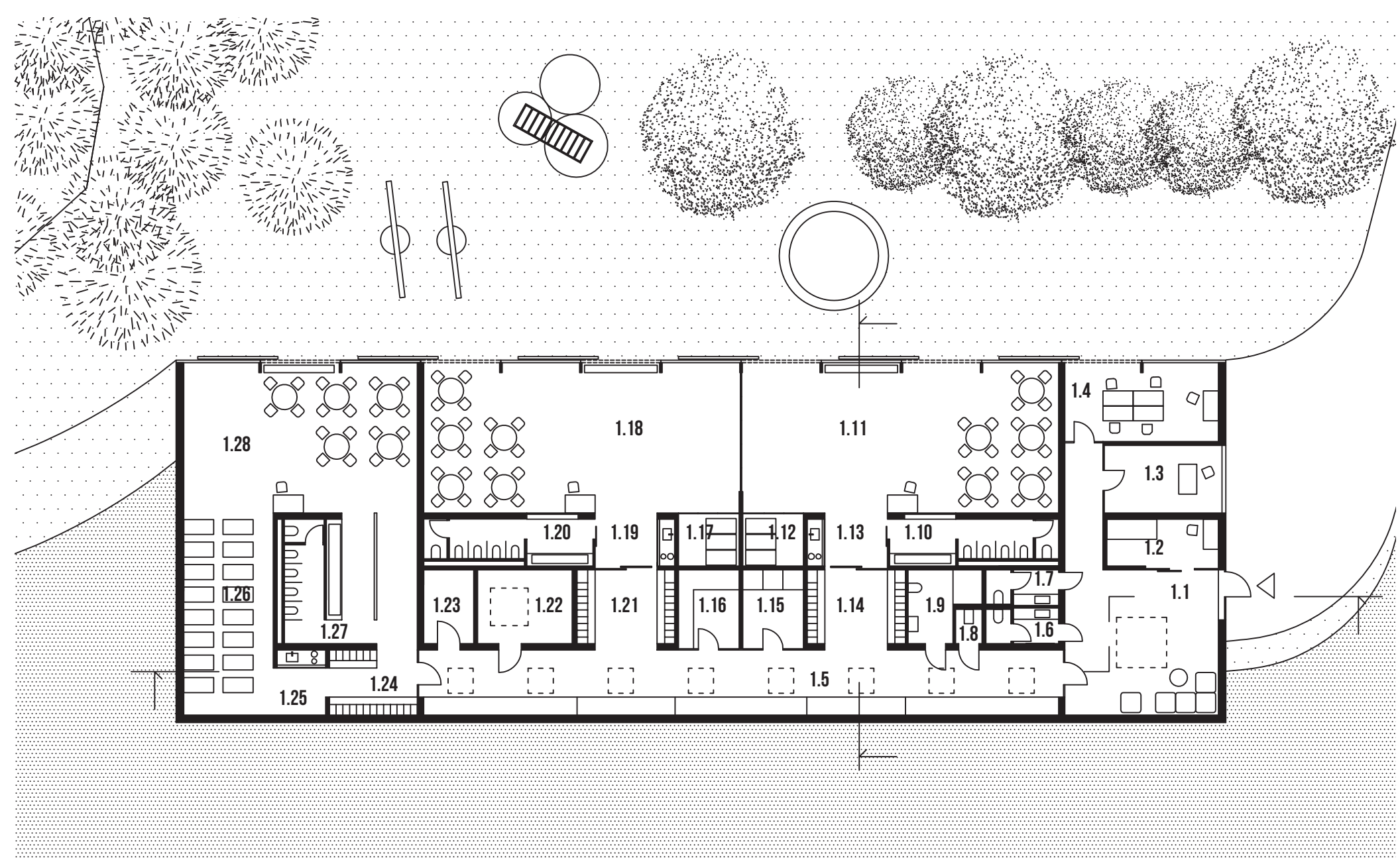
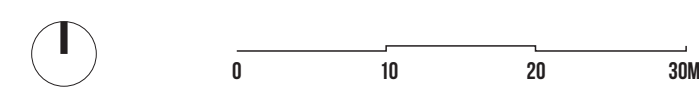
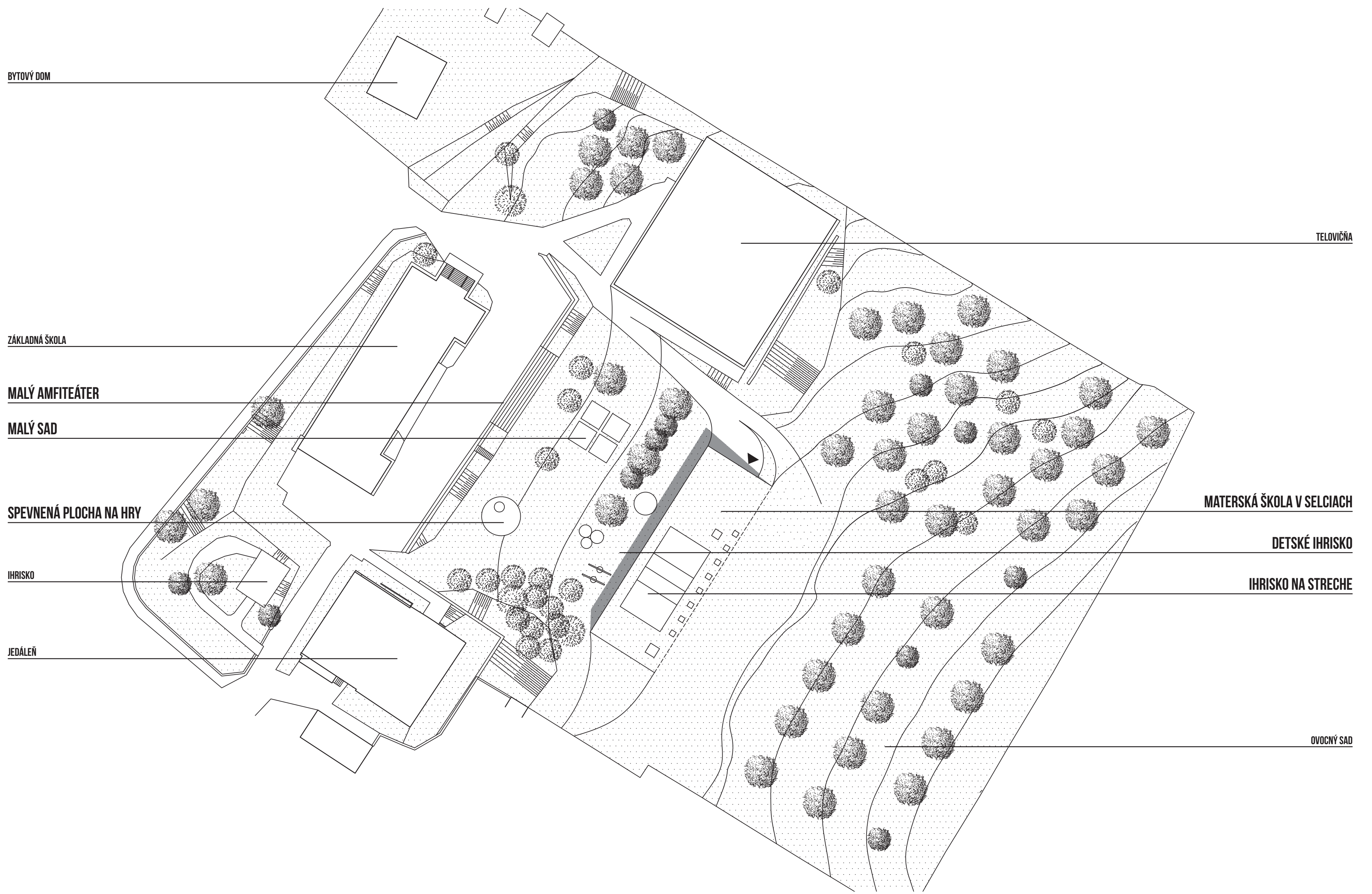
V NÁVRHU SME KLÁDI DŮRAZ NA SYMBÓZU OBJEKTU S OKOLÍM, SO SNAHOU NENARUŠIŤ CHARAKTER RIEŠENÉHO ÚZEMIA.

OBJEKT SME UMIESŤILI NA SEVEROVÝCHODE POZEMKU, V POLOHE MEDZI OBJEKTOM TELOVIČNE A JEDALNE, POD OVOČNÝM SADMOM. NAVRHOVANÁ ŠKÓLKA JE V PRIRODZENEJ POLOHE A S JESTVUJÚCIMI OBJEKTAMI VYTVARÁ UCELENÝ PRIESTOR.

„VNÚTROBLOK“ VYTVORENÝ SPOMÍŤANOU ZÁSTAVBOU ŠKÓLSKÝCH OBJEKTŮ VYTVARÁ VHDNÝ PRIESTOR PRE AKTIVITY ŽIAKOV A ŠKÓLKAROV, ČÍM VZNIKÁ PREDPOKLAD PRE NAPLNENIE CIEĽOV STANOVENÝCH PRE ROZVOJ FYZICKÝCH POTRIEB DEŤA. SÚČASŤOU AREÁLU JE AJ MALÝ SAD, KTORÝ BUDE SLOŽIŤ NA EXPOZÍCIU A SPÔZNAVANIE FLÓRY PRE DEŤI. OKOLO ÚPRAV JE PONDOKNÚT DOSTATOK PRIESTORU PRE POHYB A VOČNÚ HRU A NEJLMITVOVÁŤ ZVEDAVOSŤ CIEĽENOU SEGREGÁCIU PRIESTORU.

SAMOTNÝ OBJEKT MATERSKEJ ŠKÓLY SME NAVRHLI AKO JEDNODUCHÝ KVÁDER, JEMNE ZASADENÝ DO STÚPAJÚCEHO TERÉNU. VĎAKA ČOMU VYTVARAME BUDOVU, KTORÁ NENARUŠA KRAJINNÝ RÁZ OKOLIA, ALE HO DOPLŇA. TÚTO FLOZOFIU SME CHCELI ODZKADLIŤ TAKTICZ PŘI STVÁRNENÍ FASÁDY, KTORÁ SME NAVRHLI MINIMALISTICKY JEDNODUCHO A ZÁROVEŇ POKOJNO, VHDNOU DO PRIRODNEHO RÁZU KRAJINY, KTORÚ NERUŠÍ ALE DOPLŇA.

ABY OBJEKT BOL PLNOHODNOTNOU SÚČASŤOU OKOLIA, VYUŽILI SME PRIESTOR STRECHY AKO TERASU NA HRU PRE DEŤI Z CELEHO AREÁLU. PRÍČOM NEBUDE ZASADNE RUSŤ PŘEVÁŽNOU MATERSKEJ ŠKÓLY. BEZPEČNOSŤ DEŤI JE ZABEZPEČENÁ OPLOTEŇMI Z TAHOKOV OKOLO VEGETAČNEJ STRECHY.

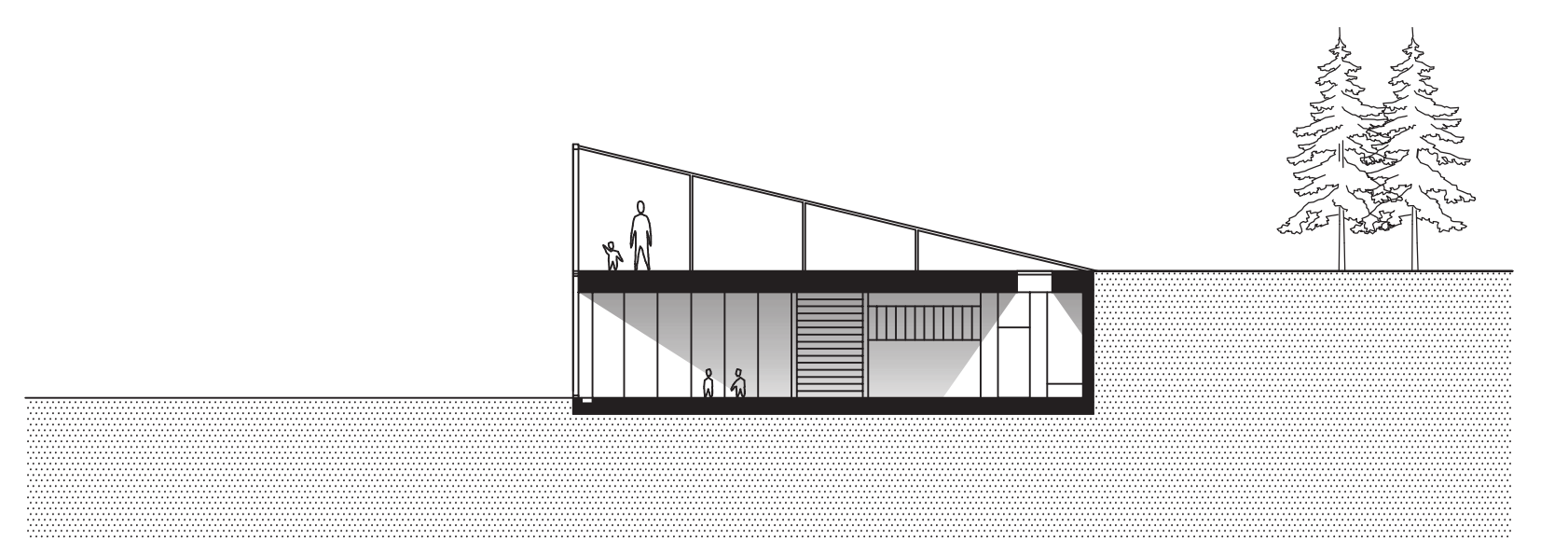


1.1	VESTIBUL	43.25 M2
1.2	IZOLAČNÁ MIESTNOSŤ	8.32 M2
1.3	KANCELÁRIA RIADITEĽ	12.70 M2
1.4	KABINET UČITEĽOV	19.25 M2
1.5	CHODBA	66.64 M2
1.6	TOILETY ŽENY	4.01 M2
1.7	TOILETY MUŽI	4.01 M2
1.8	MIESTNOSŤ UPRAŤOVAČKY	1.66 M2
1.9	TOILETA IMOBIL - SPRCHA	7.10 M2
1.10	HYGIENICKE ZÁZEMIE TRIEDY	11.34 M2
1.11	TRIEDA	75.72 M2
1.12	ÚLOŽISKO POSTIELOK	5.13 M2
1.13	MLIEČNA KUCHYŇA	6.61 M2
1.14	SATŇA	11.56 M2
1.15	PRAČOVŇA	7.63 M2
1.16	KUCHYŇA	7.63 M2
1.17	ÚLOŽISKO POSTIELOK	5.13 M2
1.18	TRIEDA	75.72 M2
1.19	MLIEČNA KUCHYŇA	6.61 M2
1.20	HYGIENICKE ZÁZEMIE TRIEDY	11.34 M2
1.21	SATŇA	11.56 M2
1.22	MIESTNOSŤ TZB	11.37 M2
1.23	SKĽAD	5.60 M2
1.24	SATŇA	9.13 M2
1.25	MLIEČNA KUCHYŇA	5.50 M2
1.26	SPACIA ČASŤ	28.86 M2
1.27	HYGIENICKE ZÁZEMIE TRIEDY	17.72 M2
1.11	TRIEDA	65.10 M2

+7.200

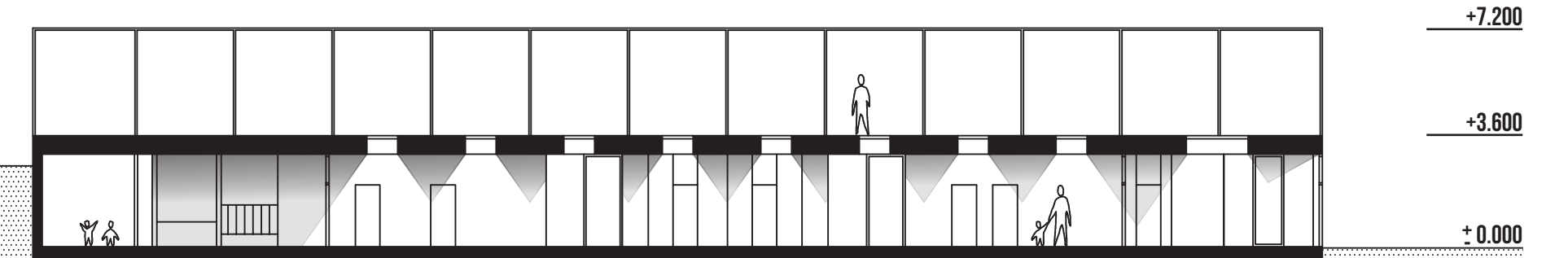
+3.600

+0.000

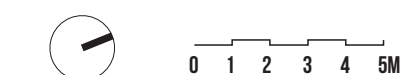


SITUÁCIA

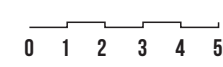
REZ_PRIEČNY



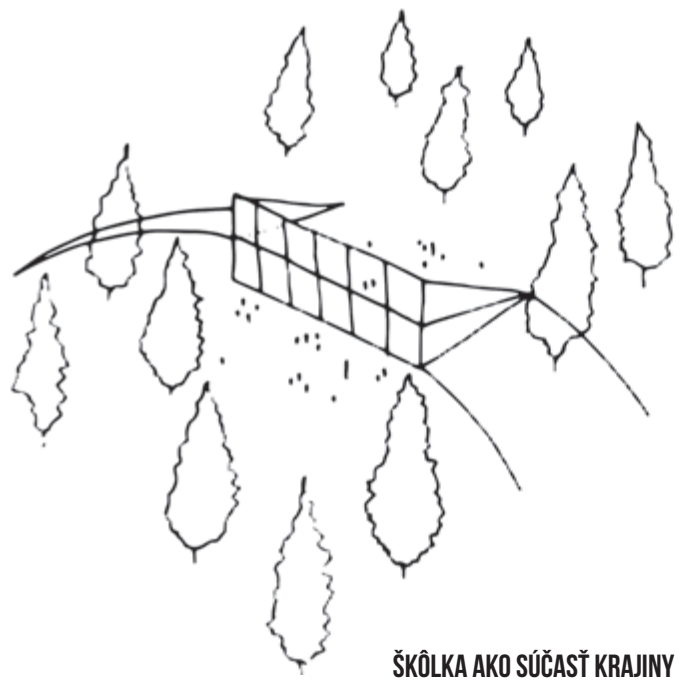
REZ_POZDĽŤNY



PŮDORYS



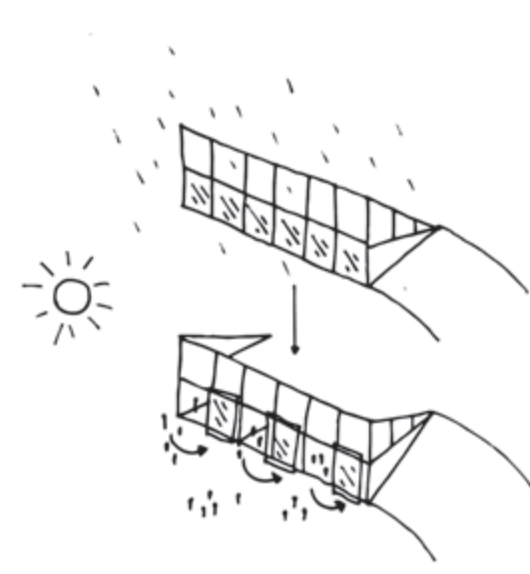
SÚŤAŽ - MATERSKÁ ŠKÓLA V SELCIACH



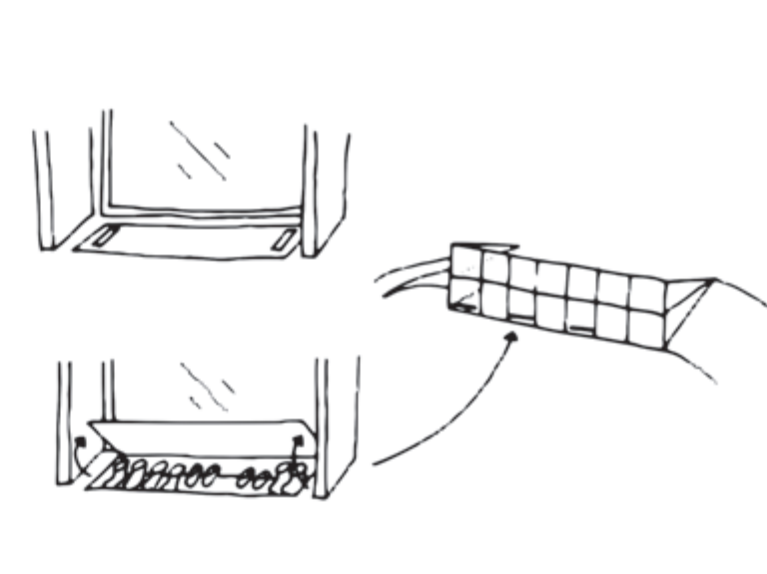
ŠKÓLKA AKO SÚČASŤ KRAJINY



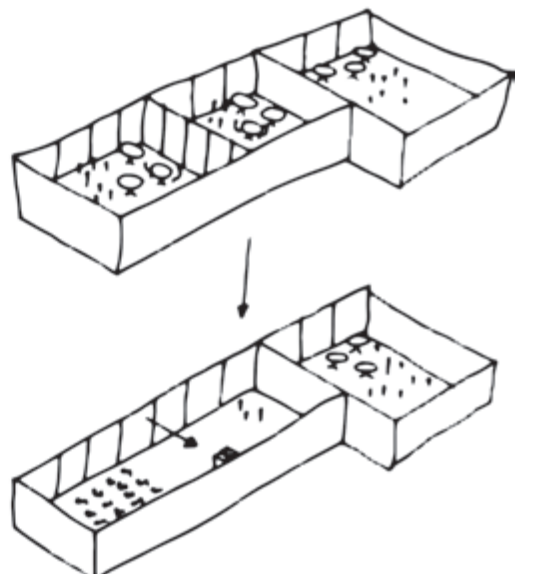
ŠKÓLKA A NA NEJ IHRISKO



ZA DOBRÉHO POČASIA SA INTERIÉR MÔŽE STÁŤ SÚČASŤOU EXTERIÉRU

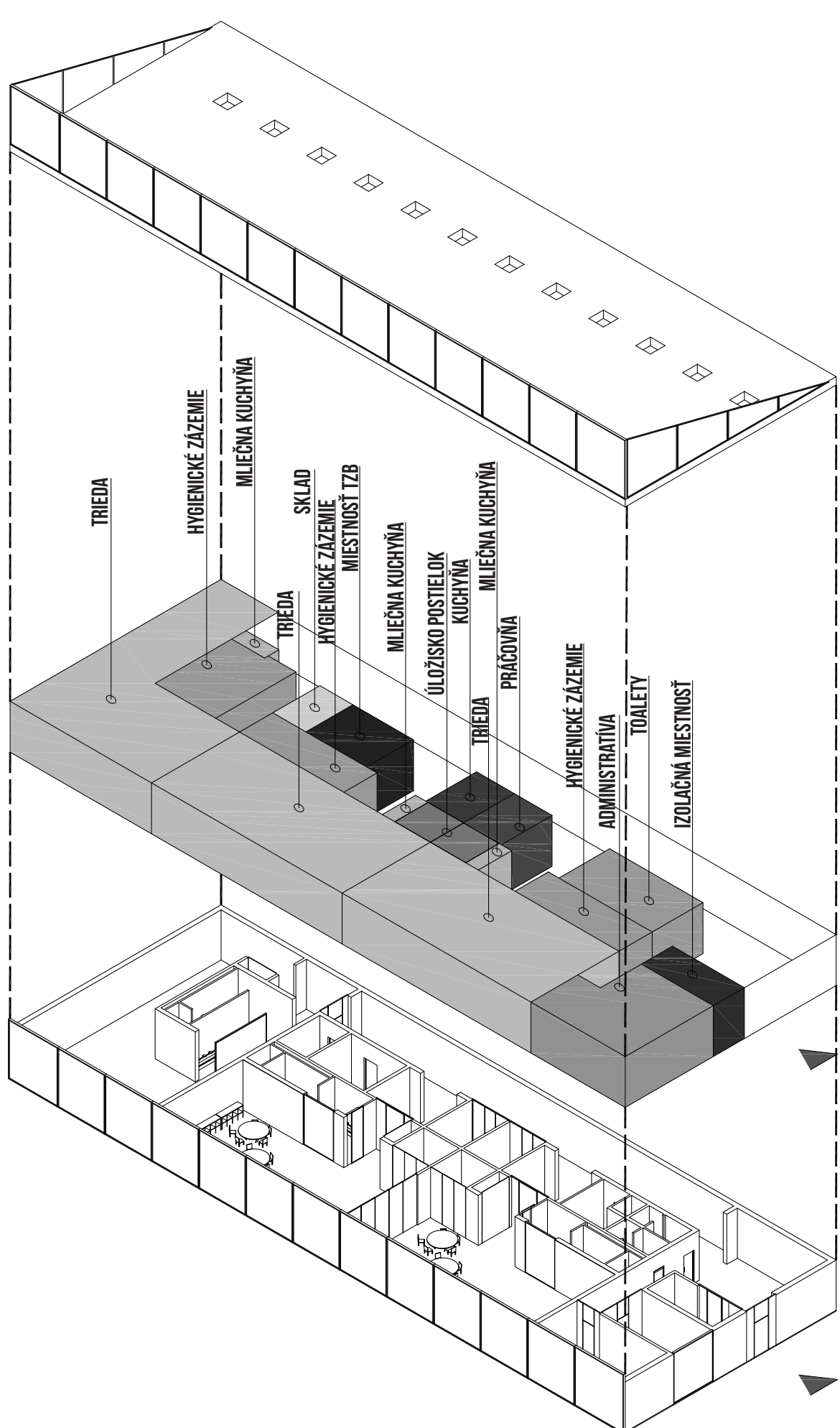


SKRYŠA NA TOPÁNKY, ABY SA DETI PREZULI A MOHLI ÍŠŤ VON



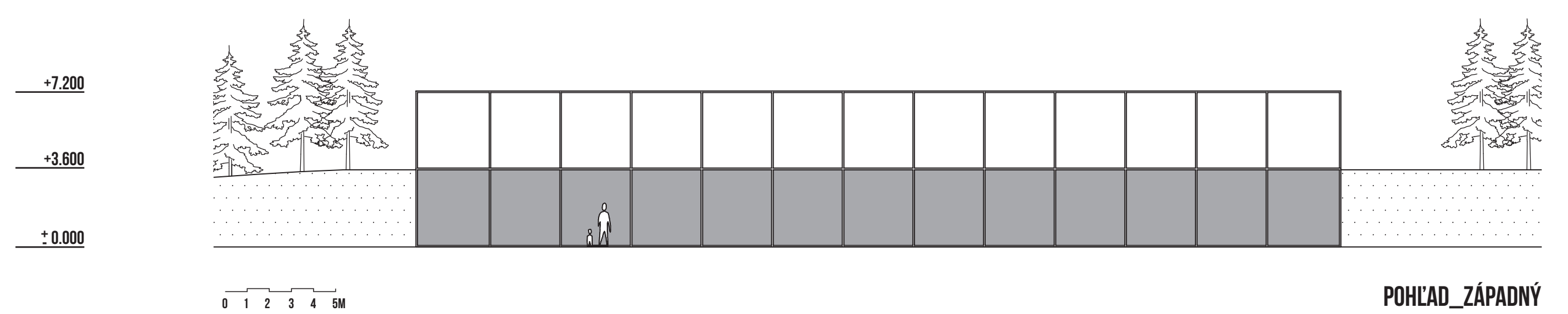
FLEXIBILNÉ TRIEDY VYTŤVÁRAJUCE VIACÚČELOVÝ PRIESTOR

IDEA

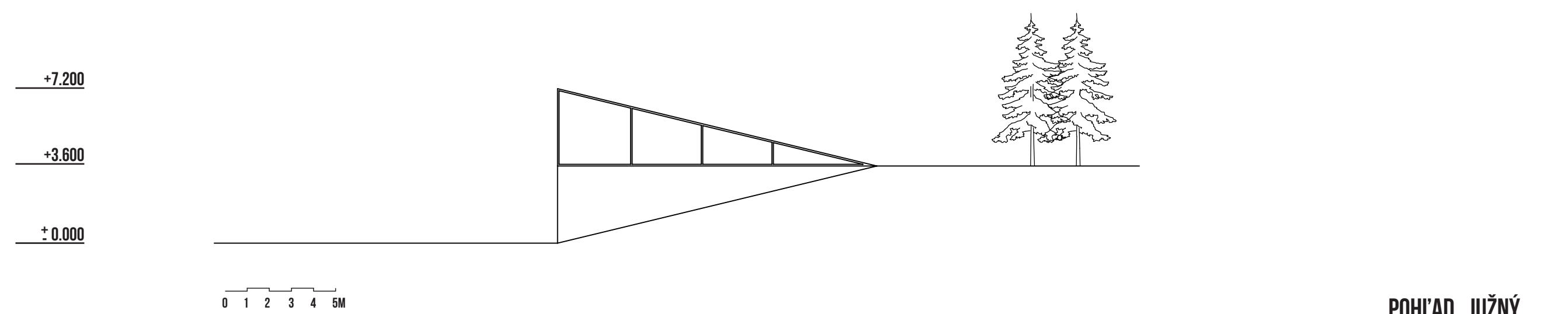


- TRIEDA
- ADMINISTRATÍVA
- HYGIENICKE ZÁZEMIE
- MLEČNÁ KUCHYŇA
- SKLAD
- KUCHYŇA
- MIESTNOSŤ TZB
- PRÁČOVŇA
- ÚLOŽIŠKO POSTIELOK
- IZOLAČNÁ MIESTNOSŤ

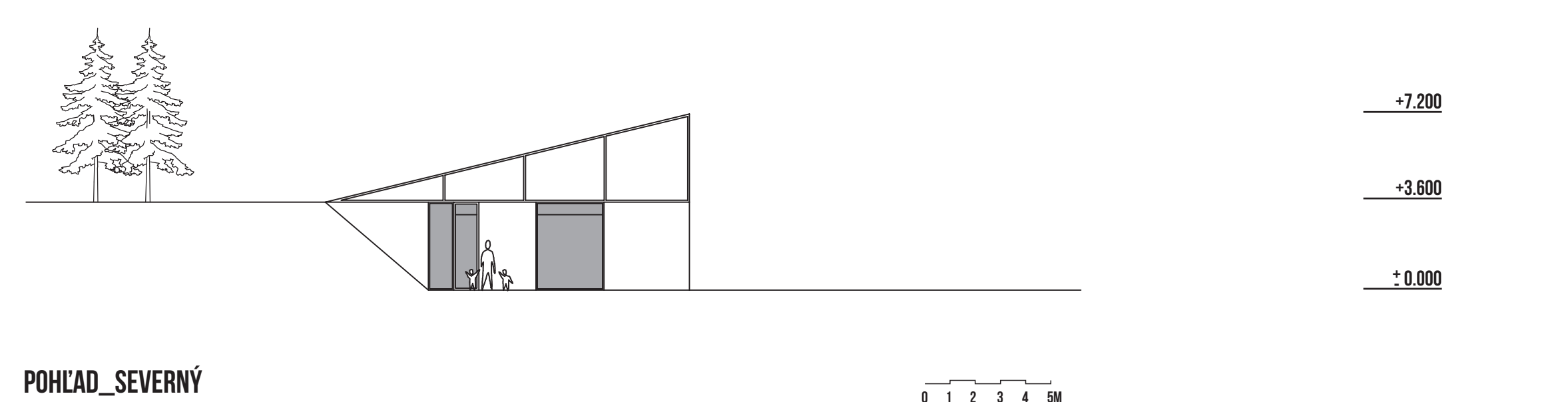
SCHÉMA



POHĽAD_ZÁPADNÝ



POHĽAD_JUŽNÝ



POHĽAD_SEVERNÝ