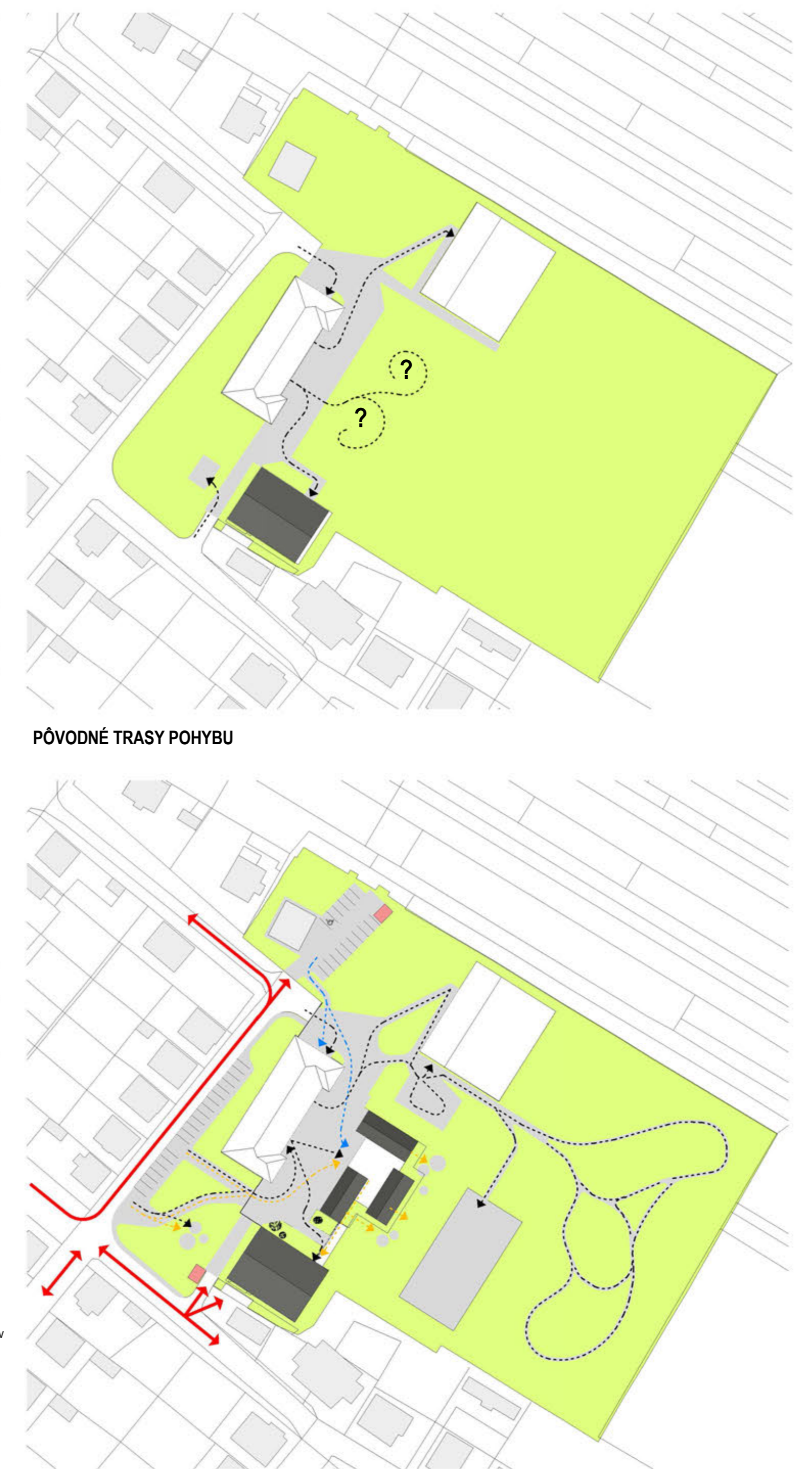


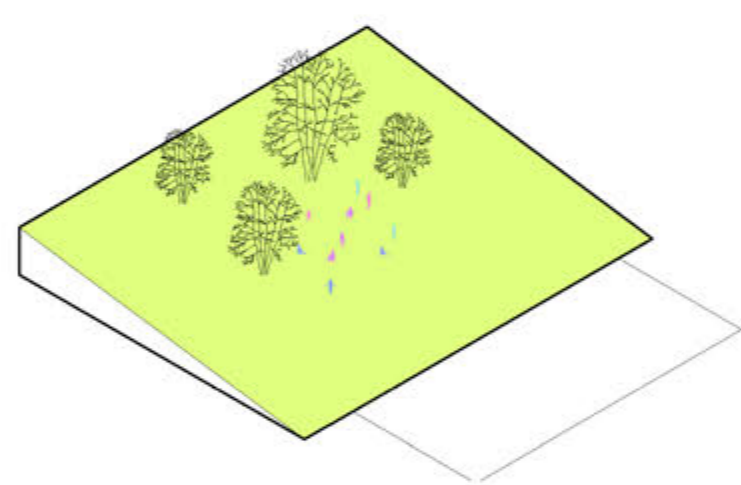


SITUÁCIA M 1:500

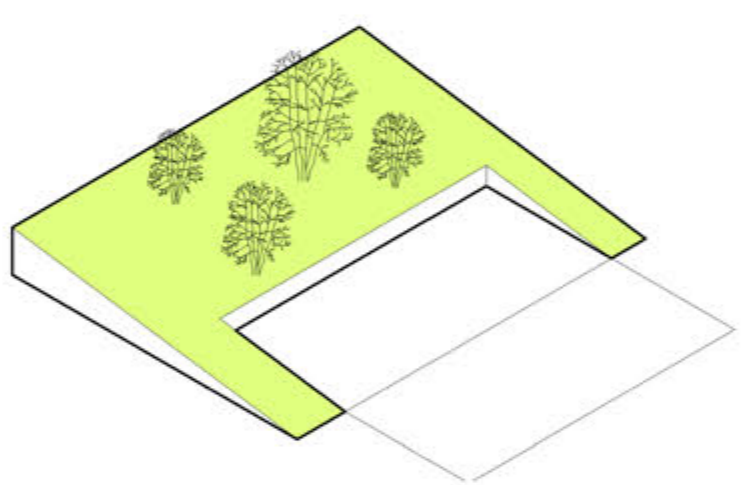


PŮVODNÉ TRASY POHYBU

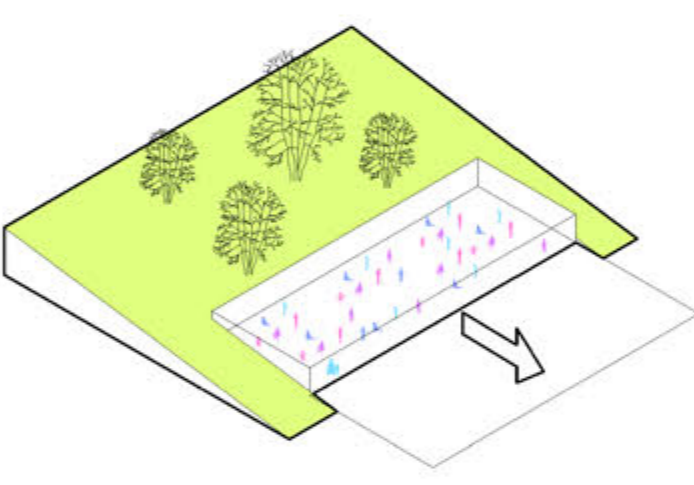
NAVRHOVANÉ TRASY POHYBU



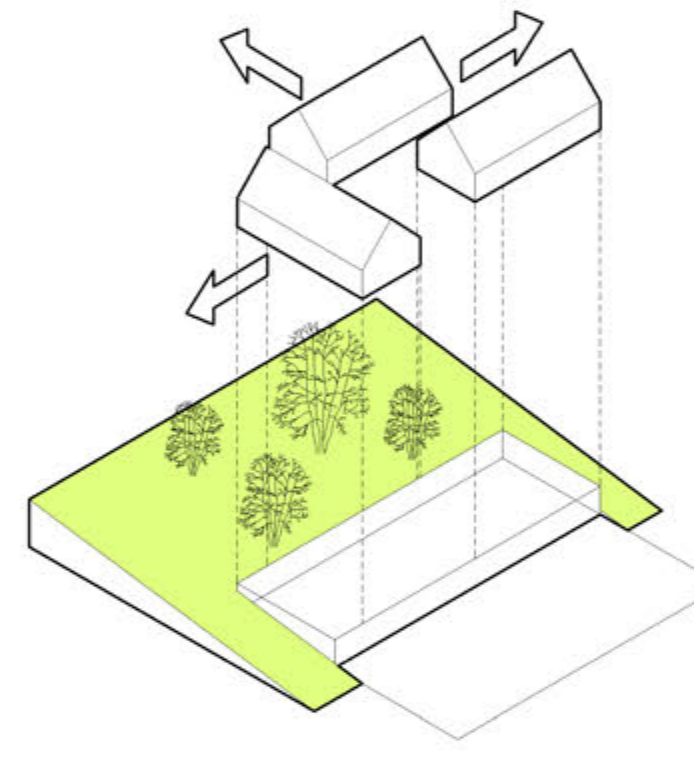
ZÁHRADA



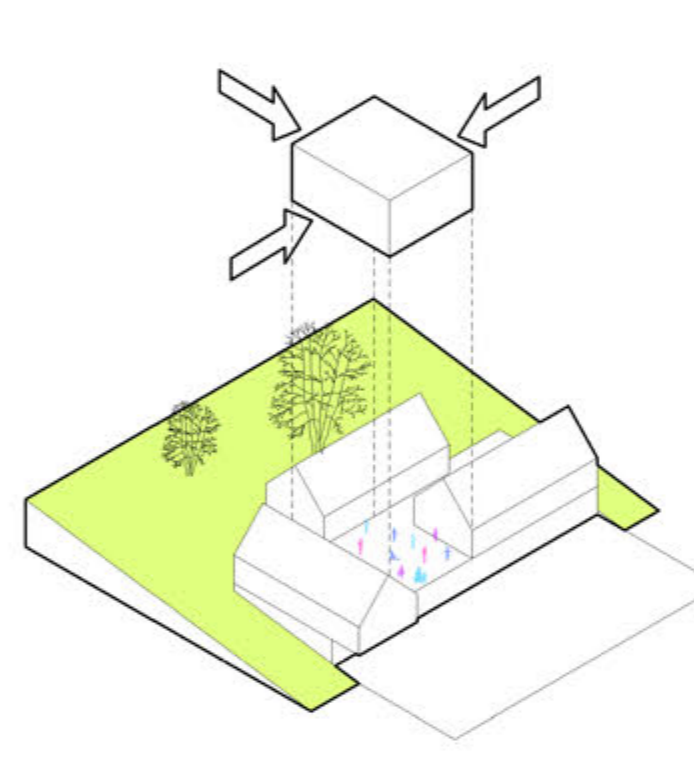
ÚPRAVA TERÉNU



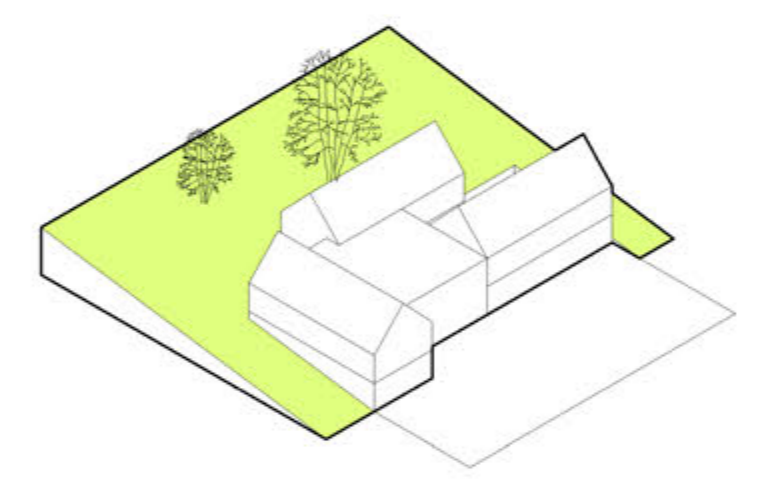
DRUŽINA + ZÁZEMIE
NAPOJENIE NA ŠKÓLU



ŠKÓLKA V ZÁHRADĚ

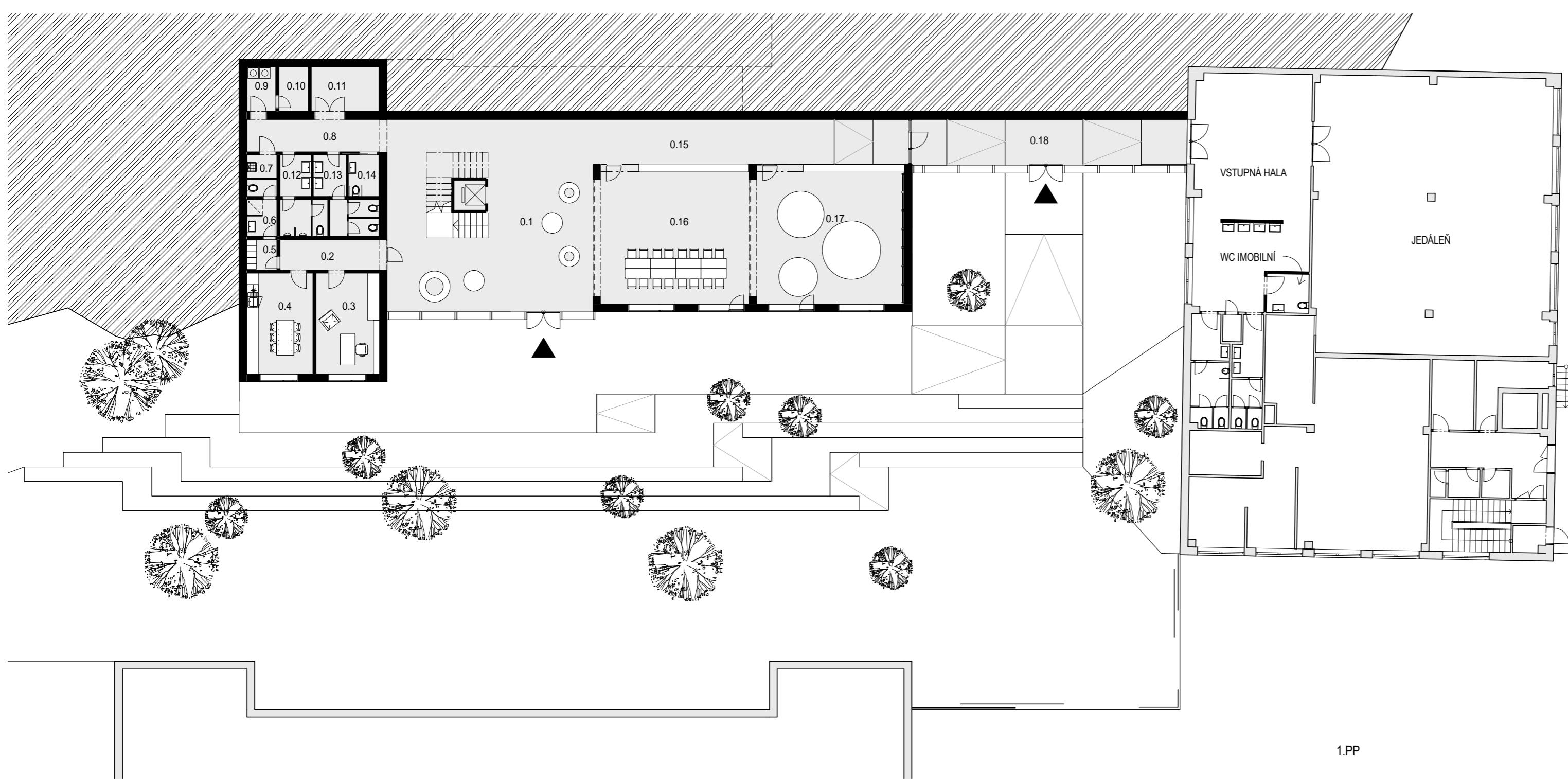


SPOLEČNÝ VIACFUNKČNÝ PRIESTOR

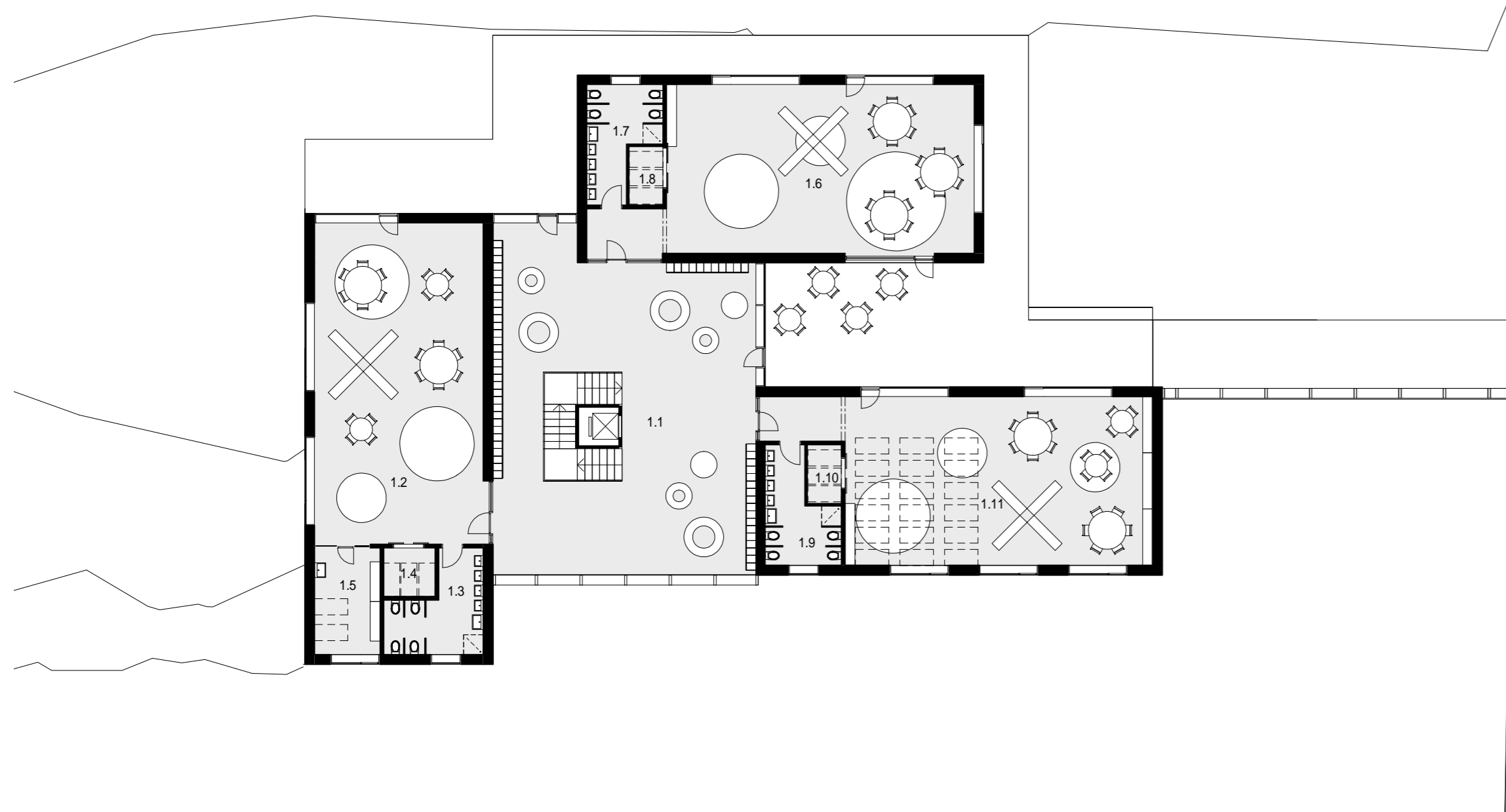


VÝSLEDNÁ BUDOVA ŠKÓLY

SCHÉMA - KONCEPT



PŮDORYS 1.PP M 1:200



PŮDORYS 1.NP M 1:200

1.PP		
0.1	Vstupná hala	105.11 m ²
0.2	Chodba	8.03 m ²
0.3	Riaditeľ	16.90 m ²
0.4	Miestnosť pre učiteľov	17.68 m ²
0.5	Šatňa	2.44 m ²
0.6	Hygiena pre učiteľov	4.53 m ²
0.7	Upratovačka	1.96 m ²
0.8	Chodba	11.39 m ²
0.9	Práčovňa	3.44 m ²
0.10	Sklad prádla	3.51 m ²
0.11	TZB	8.09 m ²
0.12	WC muži	8.35 m ²
0.13	WC ženy	8.61 m ²
0.14	WC imobilní	3.42 m ²
0.15	Chodba	37.46 m ²
0.16	Družina / Spoločný viacfunkčný priestor	52.75 m ²
0.17	Družina / Spoločný viacfunkčný priestor	51.76 m ²
0.18	Spojovacia chodba	33.85 m ²
Celkový súčet:		379.18 m ²

1.NP		
1.1	Šatňa škôlkárov	139.45 m ²
1.2	Herňa / Spálňa	88.36 m ²
1.3	Hygiena	12.42 m ²
1.4	Sklad DKP	4.06 m ²
1.5	Izolačná miestnosť	11.52 m ²
1.6	Herňa / Spálňa	50.40 m ²
1.7	Hygiena	11.15 m ²
1.8	Sklad DKP	3.24 m ²
1.9	Hygiena	11.15 m ²
1.10	Sklad DKP	3.25 m ²
1.11	Herňa / Spálňa	90.08 m ²
Celkový súčet:		465.08 m ²

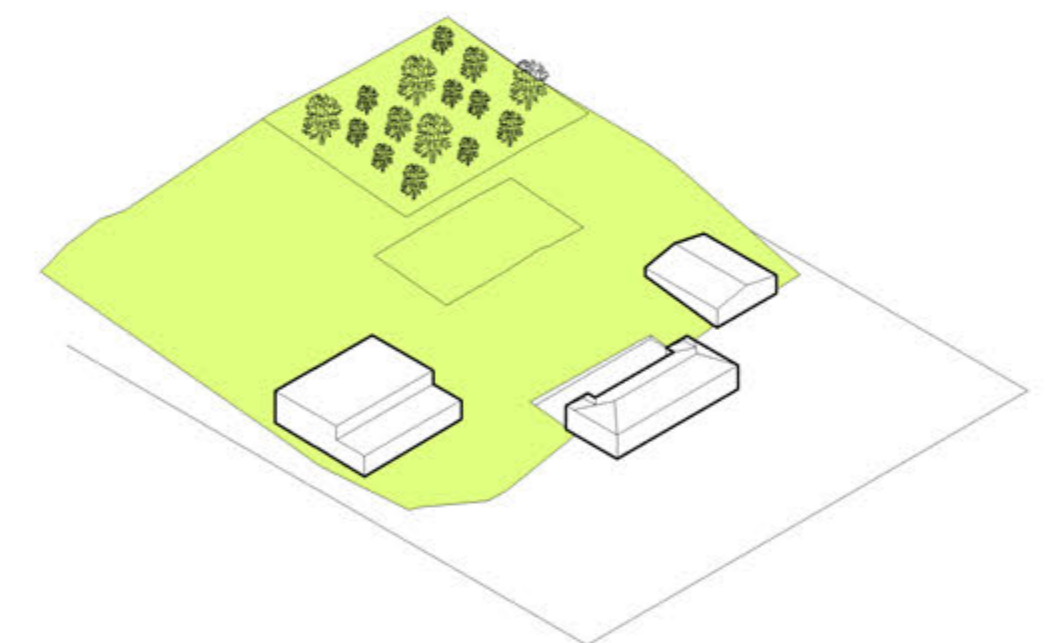
Hlavná myšlienka zosobňuje našu snahu, aby budova novej škôlky, čo najlepšie „zapadla“ do súčasného areálu školy a vytvorila z neho ucelený plnohodnotný areál ktorý využije svoj prírodný potenciál.

Zvolené miesto pre škôlku a jej osadenie do terénu v rámci areálu vytvára symbiózu medzi interiérom škôlky a záhradou tak aby mali deti priamy kontakt so záhradou. Priestory na poschodí slúžia výlučne pre škôlku, spodné podlažie obsahuje jej zázemie a multifunkčný priestor pre školskú družinu, školský klub a spoločné alebo čisto „škôlkarské“ podujatia.

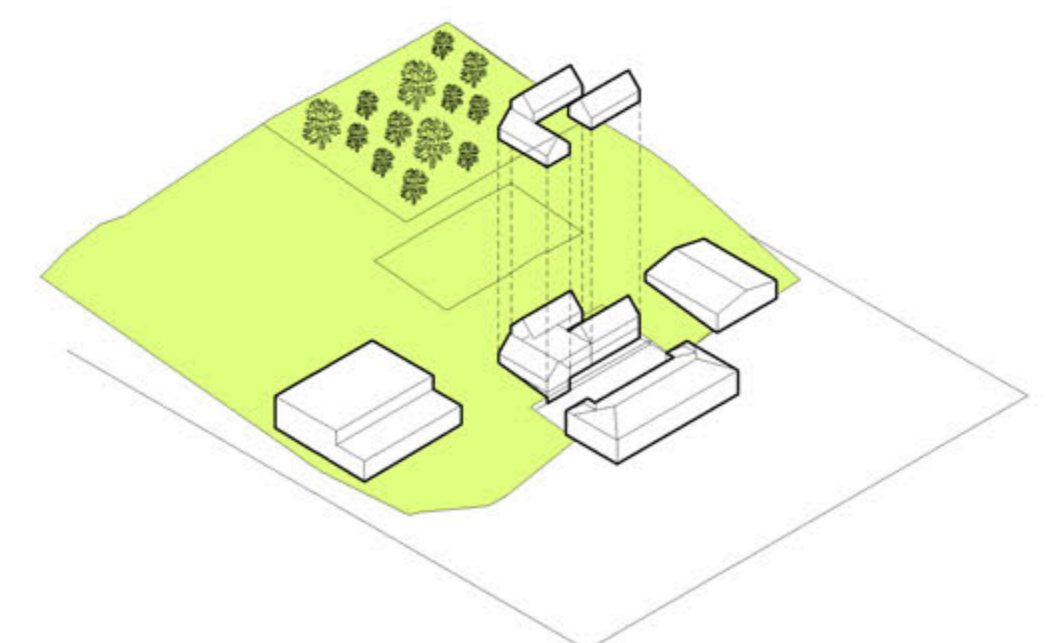
Medzi školou a škôlkou vzniká centrálny dvor zo stromami pre všetkých – detí, rodičov, návštevníkov, predurčený na hry a oddych počas prestávok a po vyučovaní. Dvor smerom na telocvičňu plynule prechádza do veľkej záhrady so športovými plochami. Prevažujúco je škôlka priamo prepojená s jedálňou spolu so vstupom pre školákov.

Architektúra troch domov so šikmou strechou je reakciou na budovu školy, jedálne a morfológiu prevažujúcich striech v obci. Návrh počítá z novými fasádami pre jedáleň a telocvičňu, tak aby bol vytvorený jednotný architektonický výraz. Budova školy ostáva v pôvodnom stave.

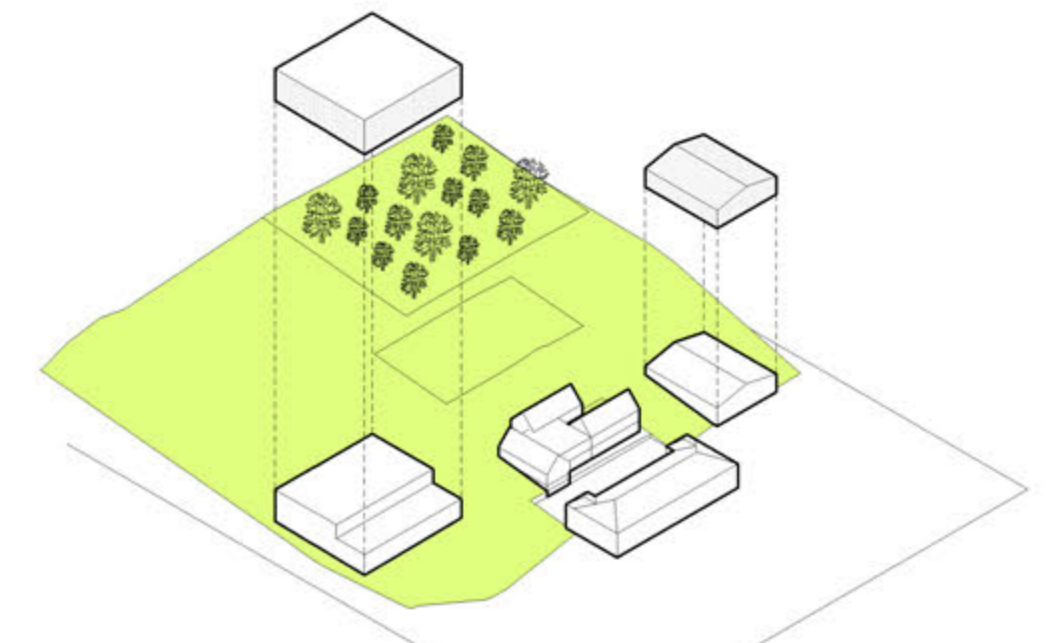
Hlavný vstup do areálu bude v mieste dnešného detského ihriska, ktoré navrhujeme otvoriť a revitalizovať celý priestor ako vstupnú bránu do areálu. Krátkodobé parkovanie je pred budovou školy na príslušnej komunikácii a parkovanie zamestnancov je vytvorené pri bytovom dome v rámci areálu.



PŮVODNÝ STAV



BUDOVA NOVEJ ŠKÓLY



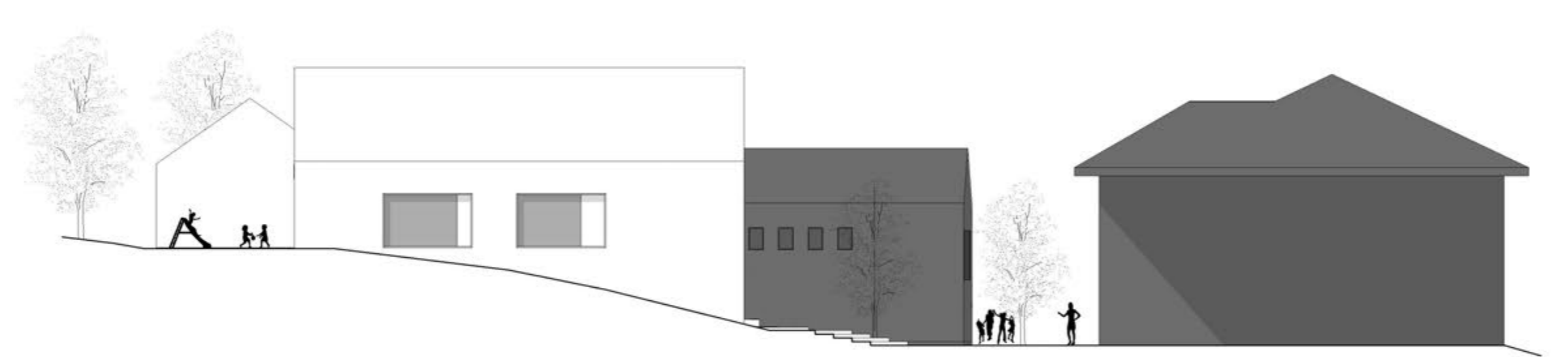
REKONŠTRUKCIA TELOCVIČNE + NOVÁ FASÁDA JEDÁLNE

SCHÉMA - REVITALIZÁCIA

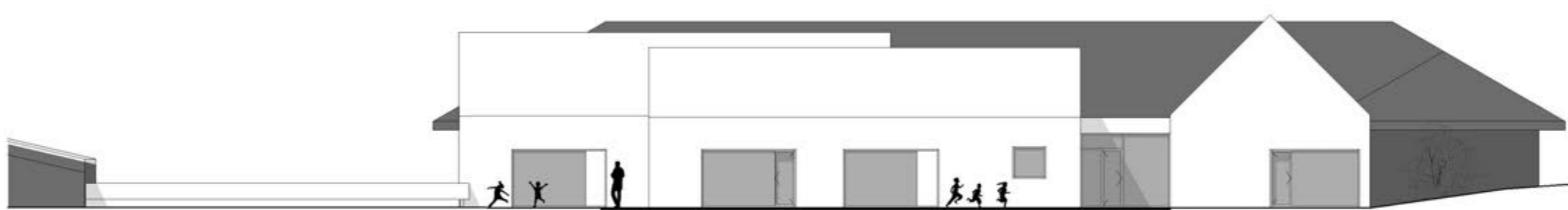
SÚŤAŽ - MATERSKÁ ŠKOLA V SELCIACH



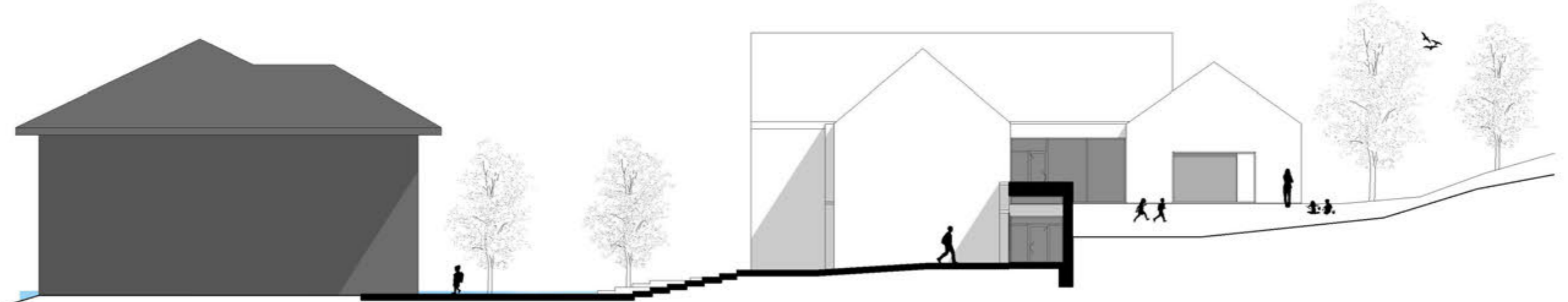
POHLAD SEVEROZÁDNÝ M 1:200



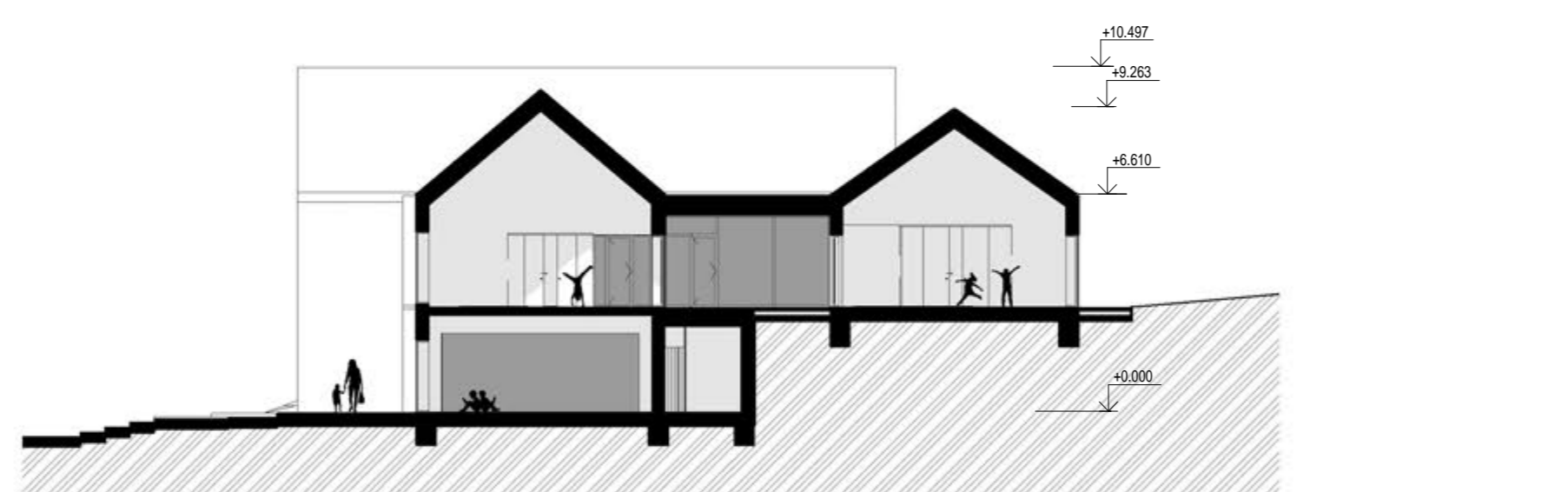
POHLAD SEVEROVÝCHODNÝ M 1:200



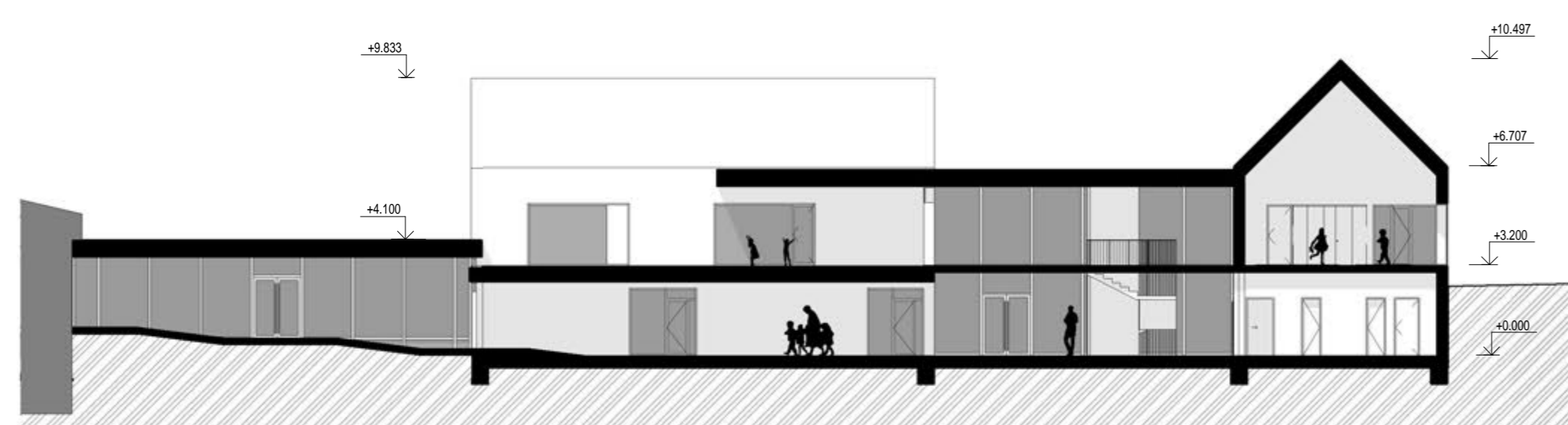
POHLAD JUHOVÝCHODNÝ M 1:200



POHLAD JUHOZÁPADNÝ M 1:200



REZ A M 1:200



REZ B M 1:200



SÚŤAŽ - MATERSKÁ ŠKOLA V SELCIACH