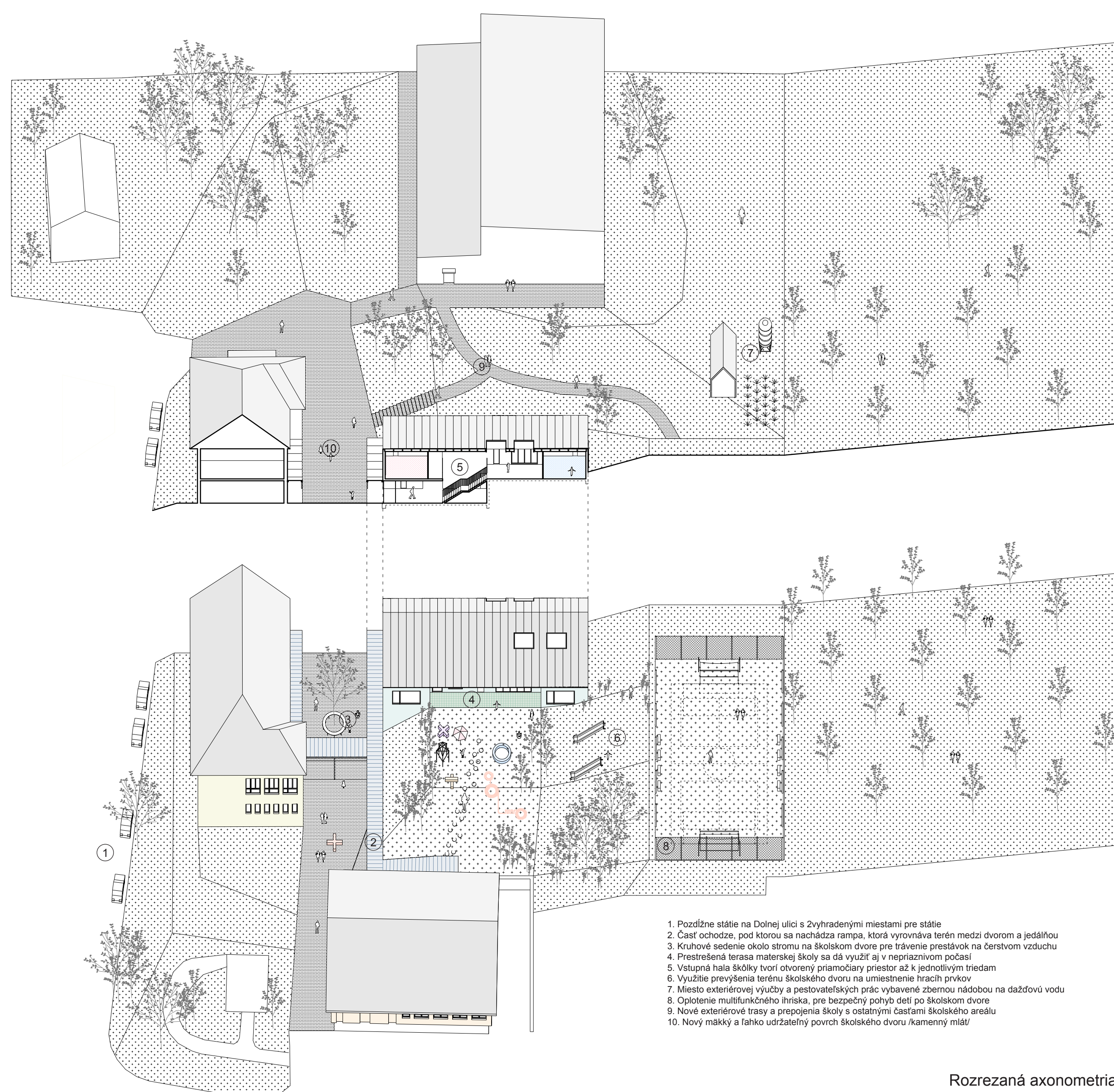
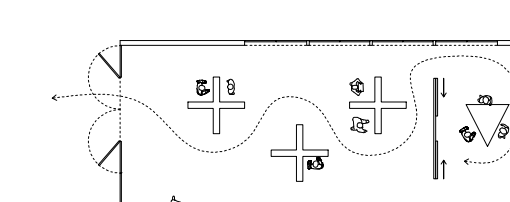




Povinná zákresová fotografia

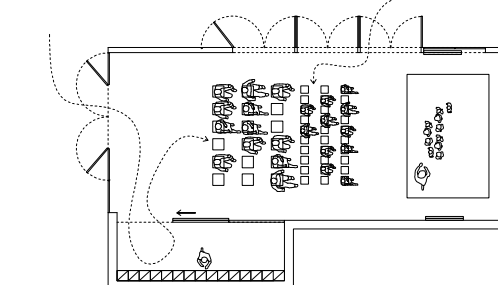


1. Pozdĺžne státie na Dolnej ulici s 2vyhradenými miestami pre státie
2. Časť ochotze, pod ktorou sa nachádza rampa, ktorá vyrovnáva terén medzi dvorom a jedálňou
3. Kružové sedenie okolo stromu na školskom dvore pre trávenie prostredkov na deťom vzduchu
4. Prestrešená terasa materskej školy sa dá využiť aj v nepriaznivom počasí
5. Vstupná hala šikky tvorí otvorený prímocový priestor až k jednotlivým triedam
6. Využitie prevýšenia terenu školského dvora na umiestnenie trach prvkov
7. Miesto exteriérovej využity a pestovateľských prác vybavené zbernou nádobou na dažďovú vodu
8. Oplotenie multifunkčného ihriska, pre bezpečný pohyb detí po školskom dvore
9. Nové exteriérové trasy a prepojenia školy s ostatnými časťami školského areálu
10. Nový mäkky a takto udržateľný povrch školského dvora (kamenný mät)



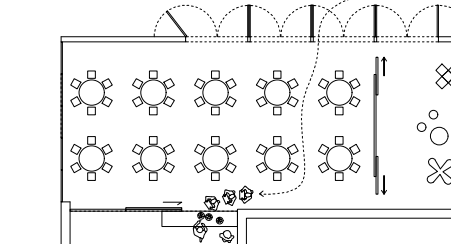
a) obecná udalosť

priestor je využívaný ako výstavný alebo exhibičný priestor s voľným usporiadaním, sklad pri funkcie recepcie



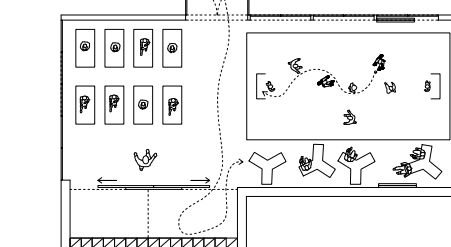
b) besedka

variant predstavuje spoločné posedenie detí s rodičmi, alebo samostatné detské vystúpenie, priestor je otvorený s javiskovým priestorom, sklad = šaľa



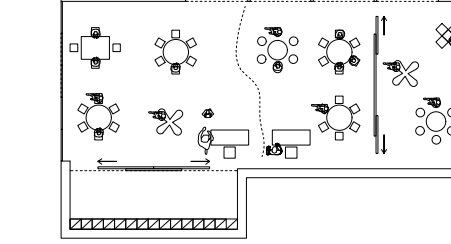
c) jedáleň MŠ

alternatíva samostatnej jedálne materskej školy, ktorá sa nachádza v jednom objekte. Ďm uľahčuje organizáciu prevádzky. Základ požitkovostná kuchynka je umiestnená v uzatvárateľnom sklade



d) športovňa

šála súbinný priestor športovne, ktorá by mohla v rekreatívnej alebo poskytuje možnosť pre športovú pohybové aktivity v zimných mesiacoch, sklad nahrádza šaľový priestor



e) školská družina

viacúčelová miestnosť ponúka možnosť výhronia priestoru pre jednu triedu družiny základnej školy, prevádzkované v alternatívnych časoch ako materská škola

Rozrezná axonometria

Schéma využitia viacúčelovej miestnosti

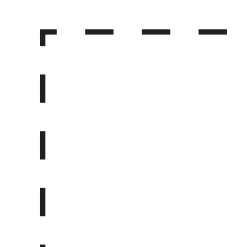


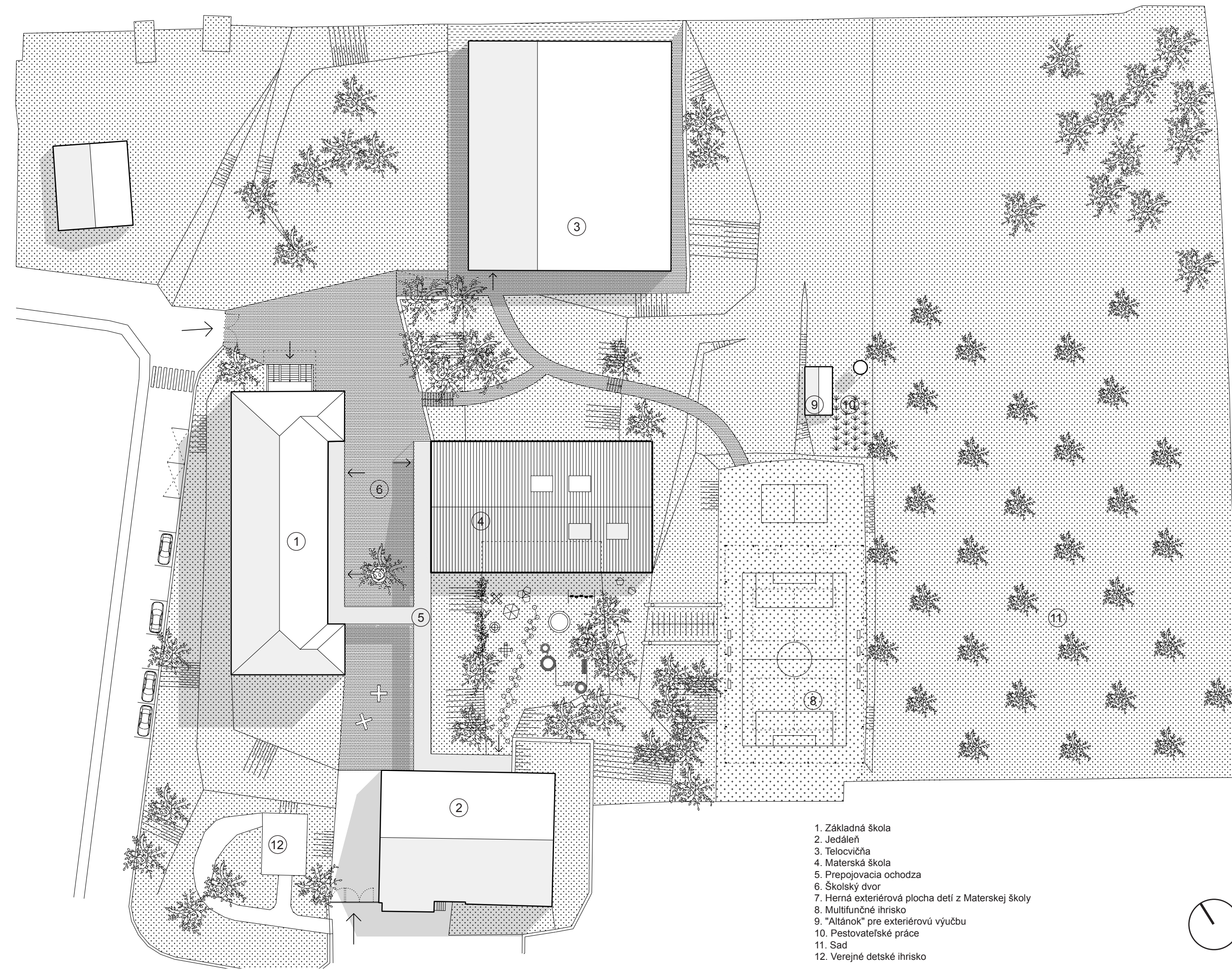
Vizualizácia spoločnej chodby



Vizualizácia triedy, časť herne

# SÚŤAŽ MATERSKÁ ŠKOLA V SELCIACH





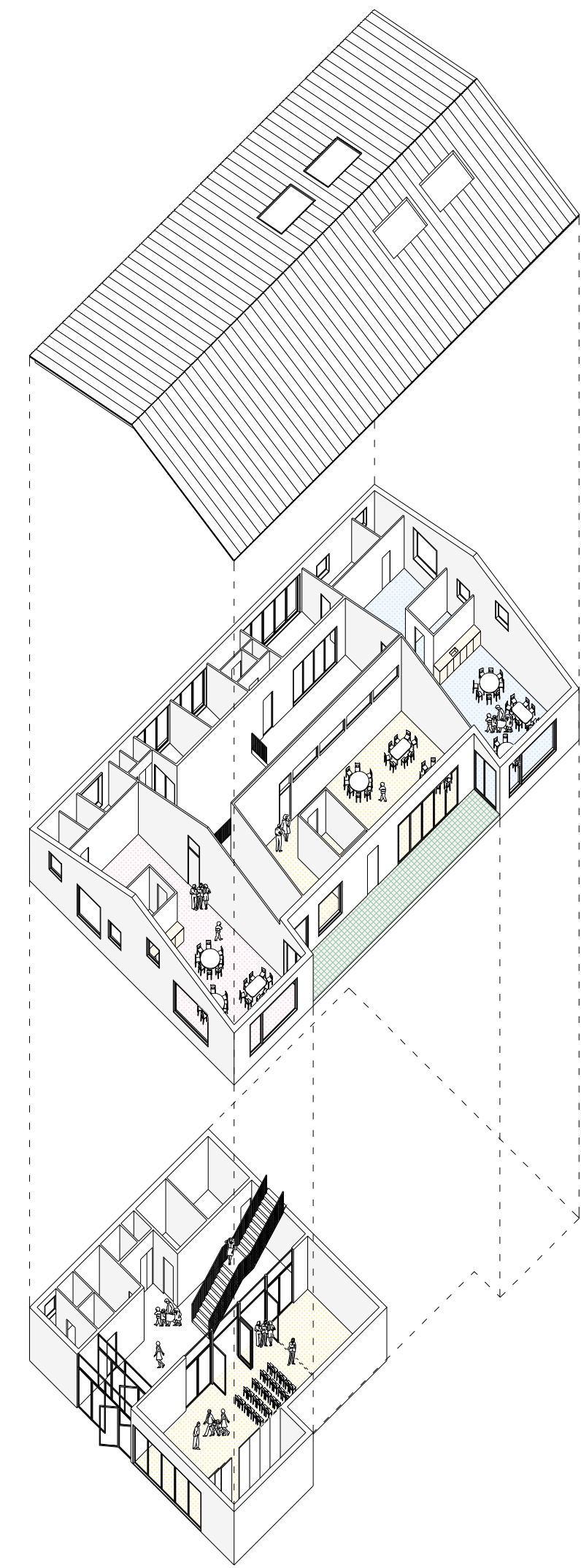
1. Základná škola
2. Jedáleň
3. Teložehňa
4. Materská škola
5. Prepíjacia ochodza
6. Sociálny evor
7. Hrná exteriérová plocha detí z Materskej školy
8. Multifunkčné ihrisko
9. "Altánok" pre exteriérovú výžubu
10. Pastovateľské práce
11. Sad
12. Verejné detské ihrisko

Šikmá strecha so svetlými pomáha prevestiť vnútorné priestory. Jej sklon a tvar je prispôbený architektúre okolitých objektov.

Jednotlivé triedy sú rozdelené svojou fasádou, všetky majú rovnakú dispozíciu a východ do záhrady. Sú orientované na jednu svetovú stranu. Do všetkých sa vstupuje zo spoločnej chodby, ktorá je krížová a umožňuje východ do exteriéru.

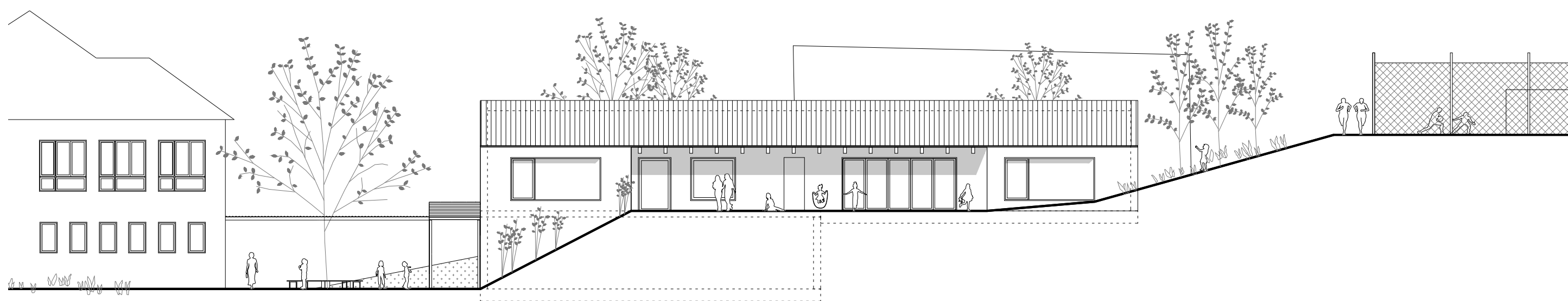
Z exteriéru je tu prístupné aj WC a sklad hračiek.

Prízemie má multifunkčnú miestnosť, ktorá sa dá deliť na menšie celky s možnosťou bezbariérového otvorenia do exteriéru.

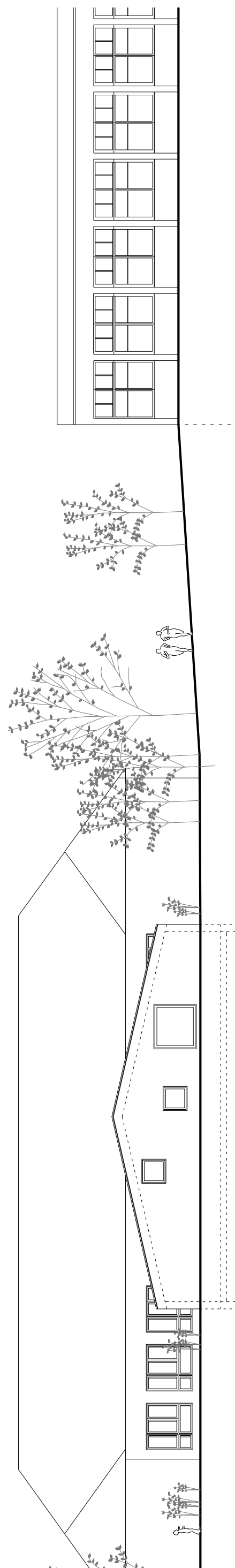


Situácia m 1:500

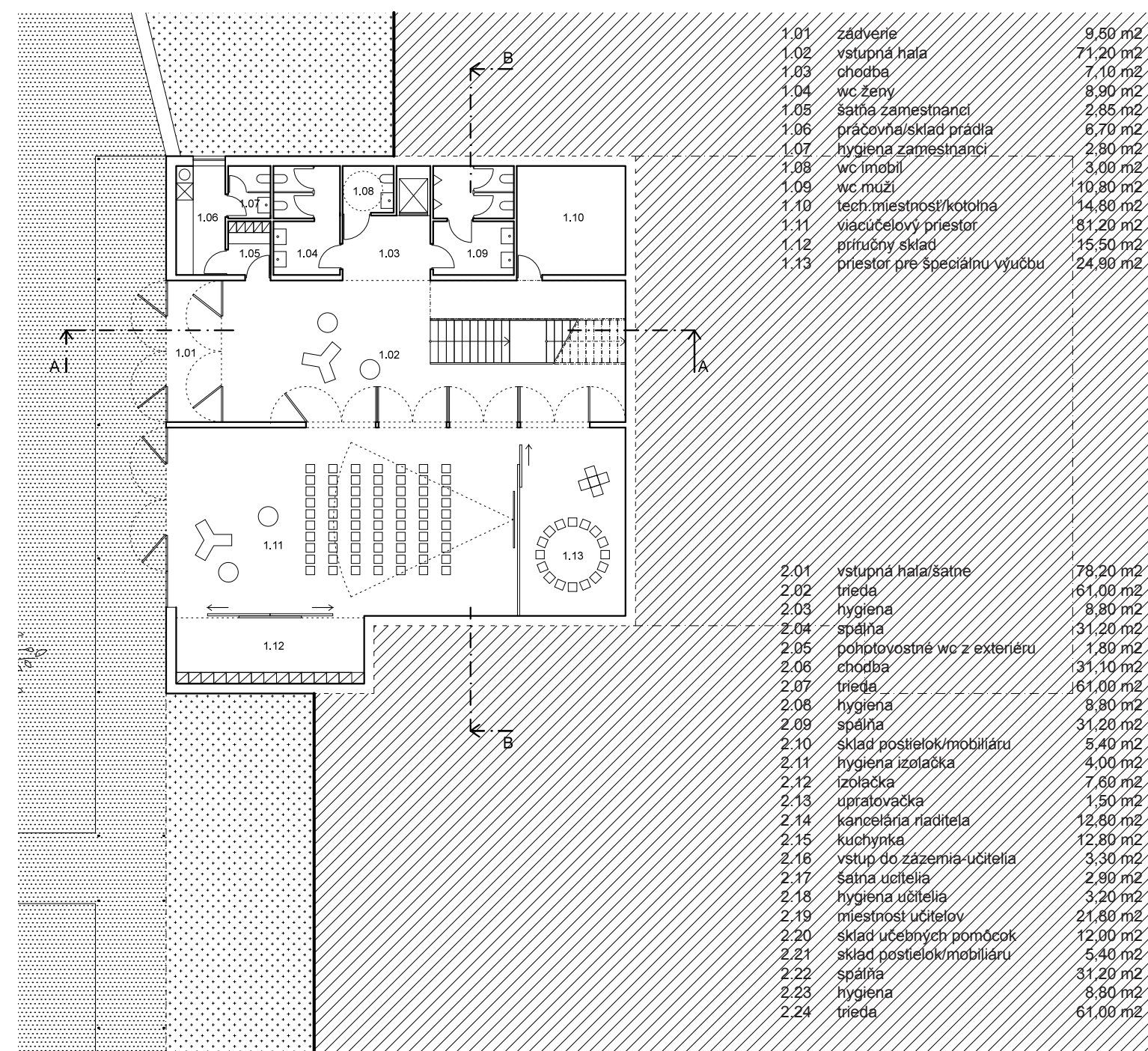
Rozložená axonometria



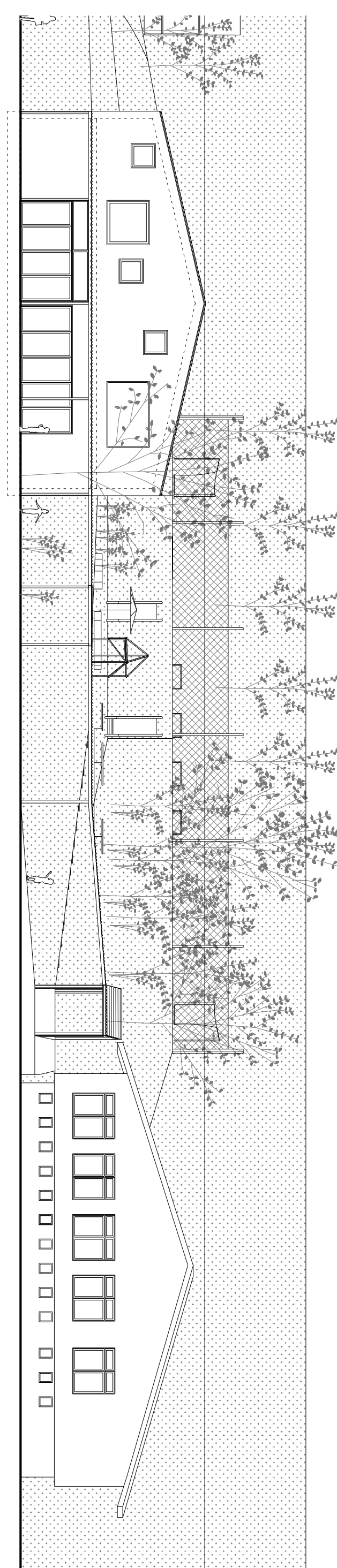
Pohľad juho-západný m 1:200



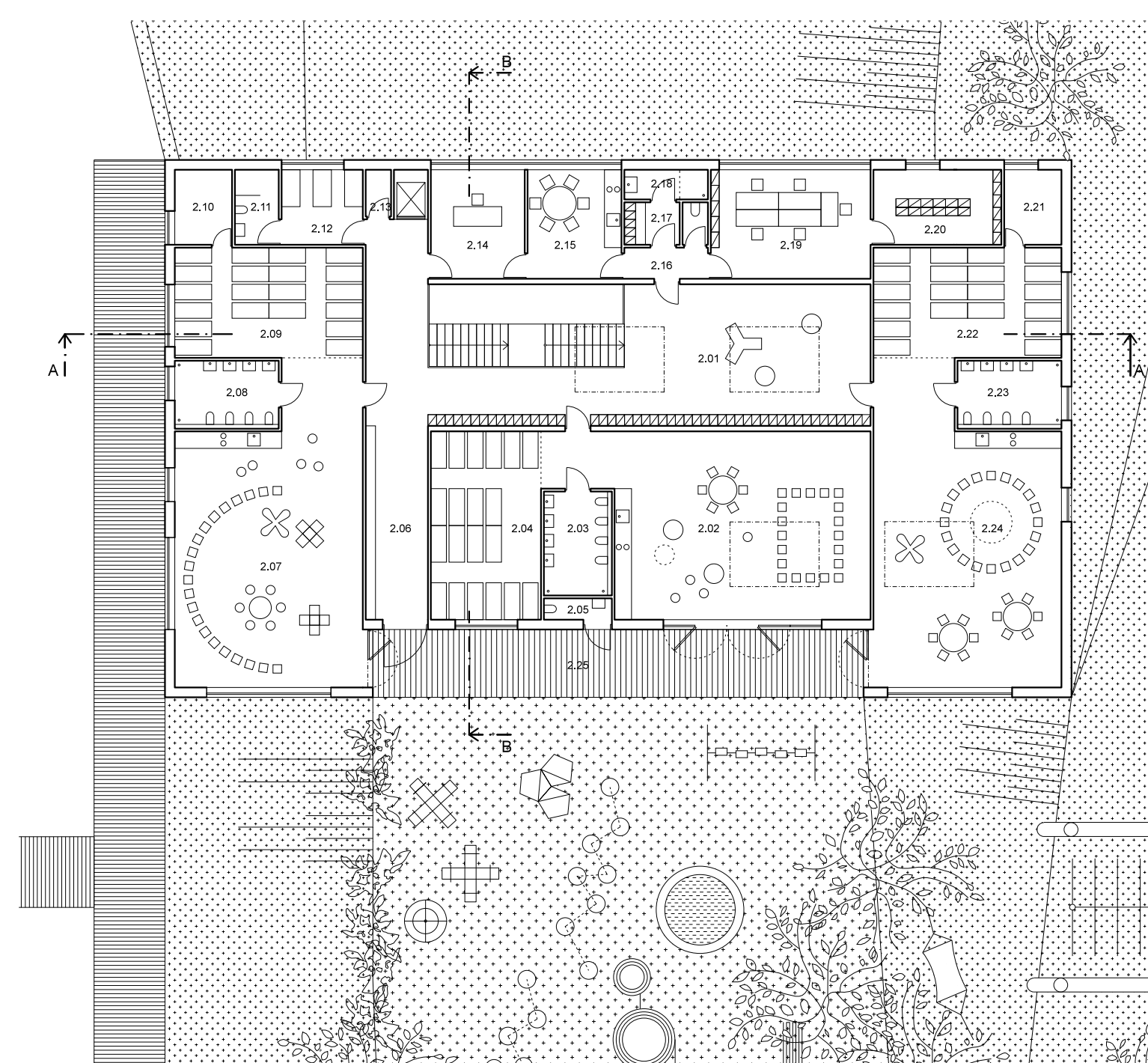
Pohľad juho-východný m 1:200



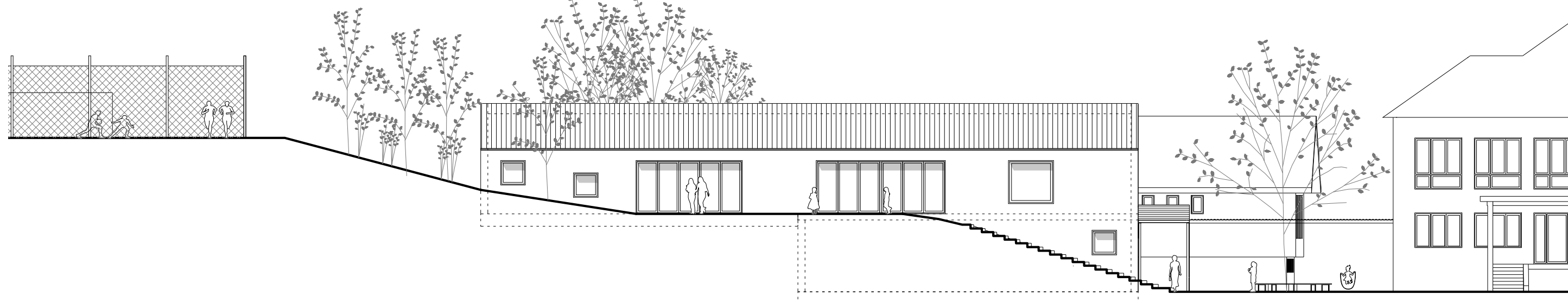
Pôdorys 1.np m 1:200



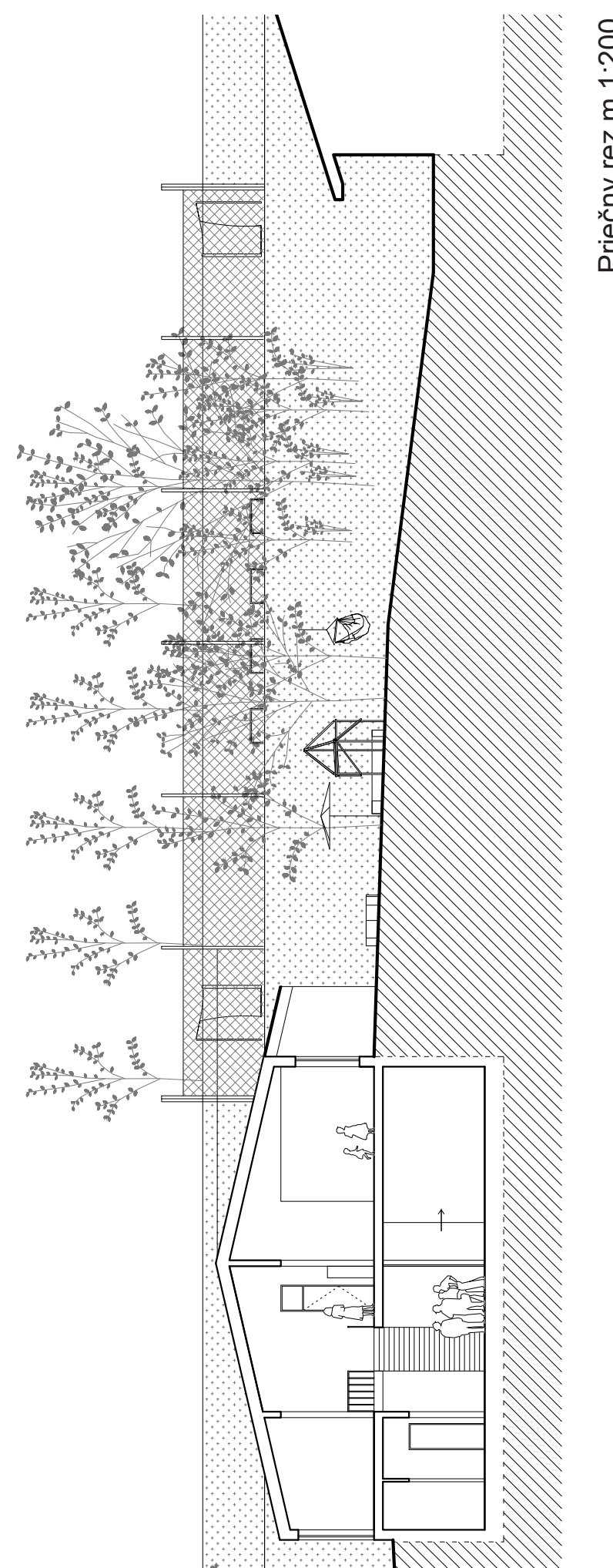
Pohľad severo-západný m 1:200



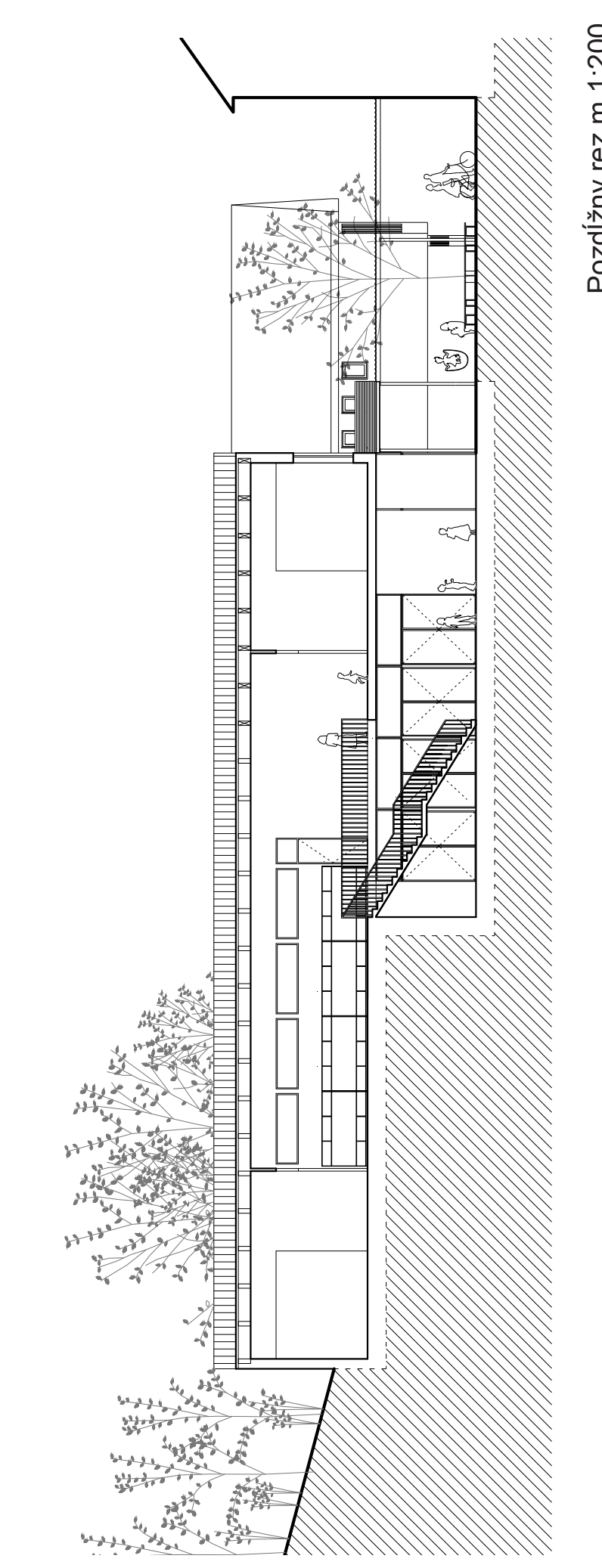
Pôdorys 2.np m 1:200



Pohľad severo-východný m 1:200



Príčný rez m 1:200



Pozdĺžny rez m 1:200

# SÚŤAŽ MATERSKÁ ŠKOLA V SELCIACH