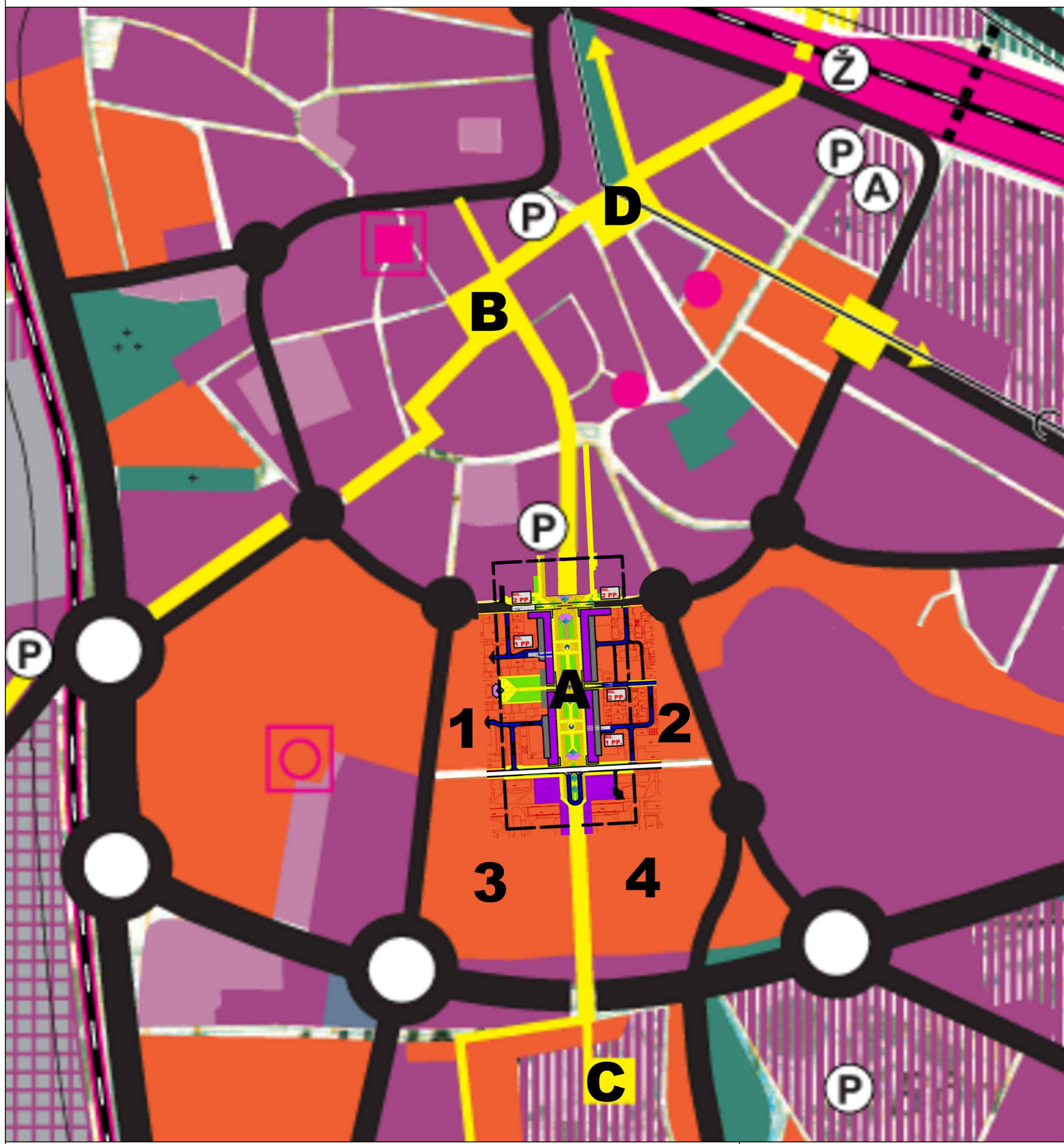


1.1 ŠIRŠIE VZŤAHY M 1:5000

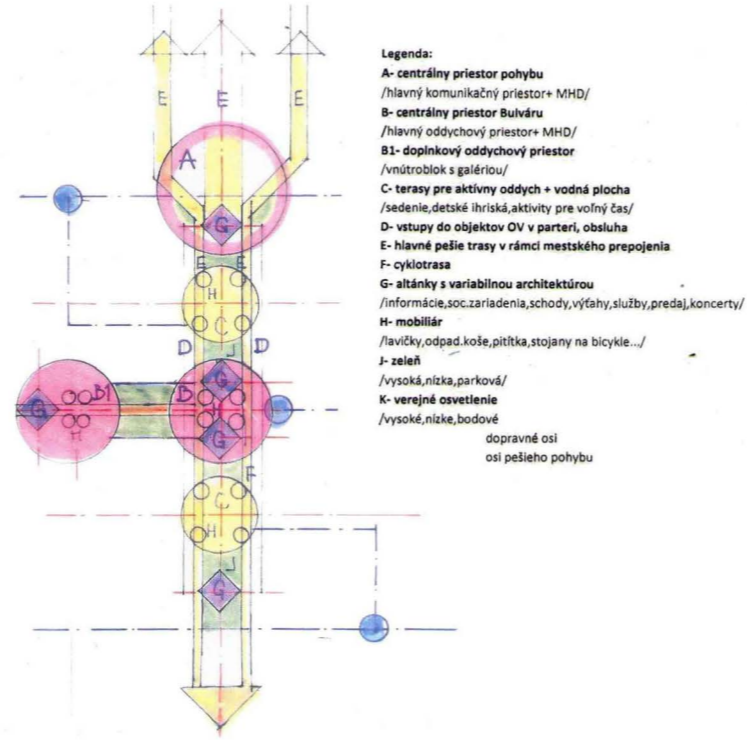


LEGENDA:

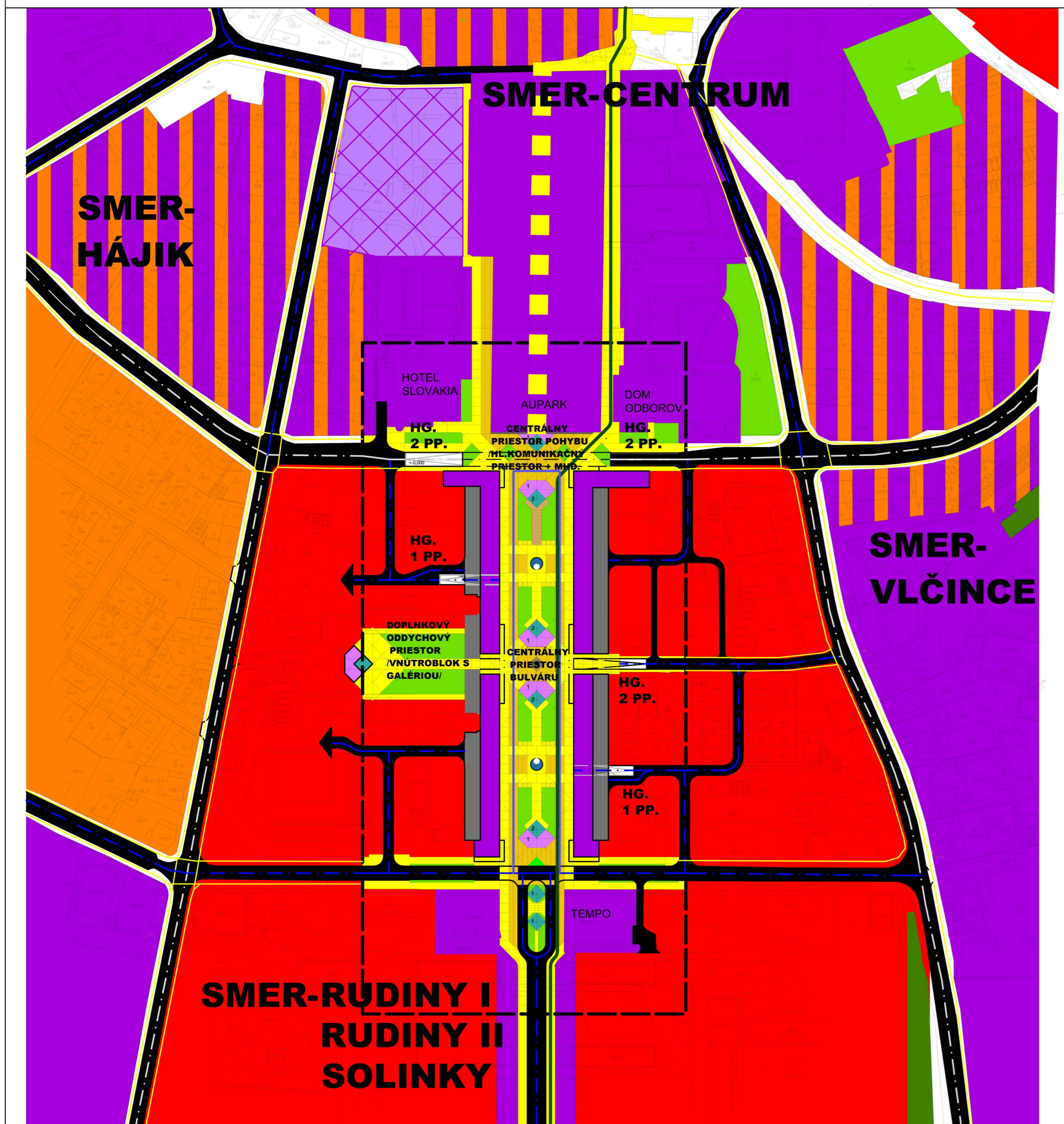
- HRANICA RIEŠENÉHO ÚZEMIA
- OBJEKTY S PREVÁHOU OBYČIAJSKEJ VYBAVENOSTI
- PLOCHY S PREVÁHOU INDIVIDUÁLNEHO BÝVANIA
- PLOCHY VÝROBY A TECHNICKÉJ VYBAVENOSTI
- HLAVNÉ PEŠIE PRIESTRANSTVIA A ŤAHY /NÁMESTIA/
- ZBERNÉ KOMUNIKÁCIE
- VSTUPY DO HG. NA ÚROVNI 1PP-3,000 A 2 PP-6,000

- PLOCHY ZELENÉ V RÁMCI RIEŠENÉHO ÚZEMIA
- VEREJNÁ ZELEN
- PARKOVISKÁ, ŽELEZNIČNA STANICA
- BULVÁR - RIEŠENÉ ÚZEMIE
- MARIANSKE NÁMESTIE
- RUDINY I
- HLINKOVO NÁMESTIE

- 1** HLINY I
- 2** HLINY II
- 3** HLINY III
- 4** HLINY IV



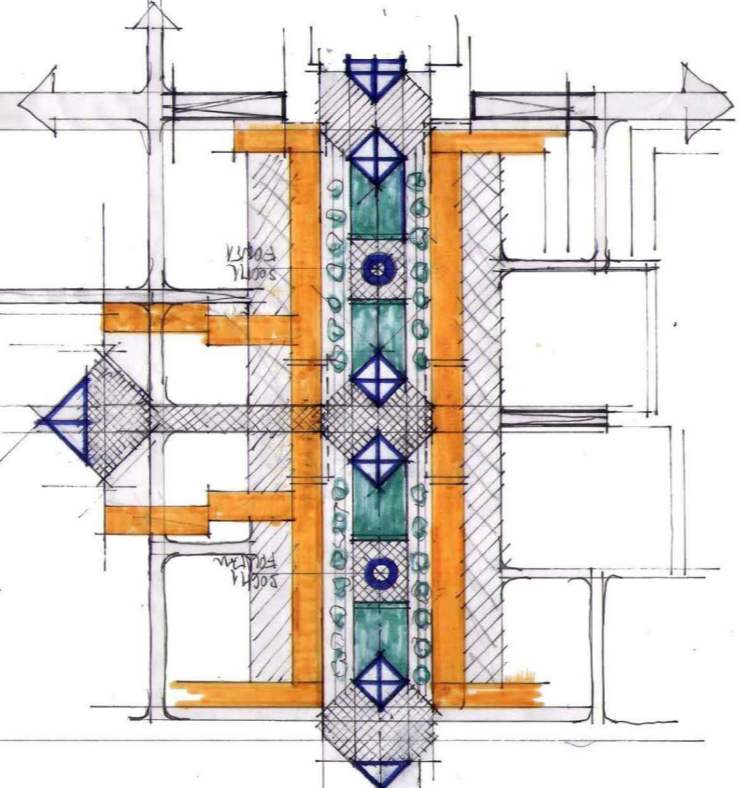
1.2 FUNKČNÉ USPORIADANIE ÚZEMIA A PRINCÍPY DOPRAV. RIEŠENIA A DORAV. VAZIEB M 1:2000



LEGENDA:

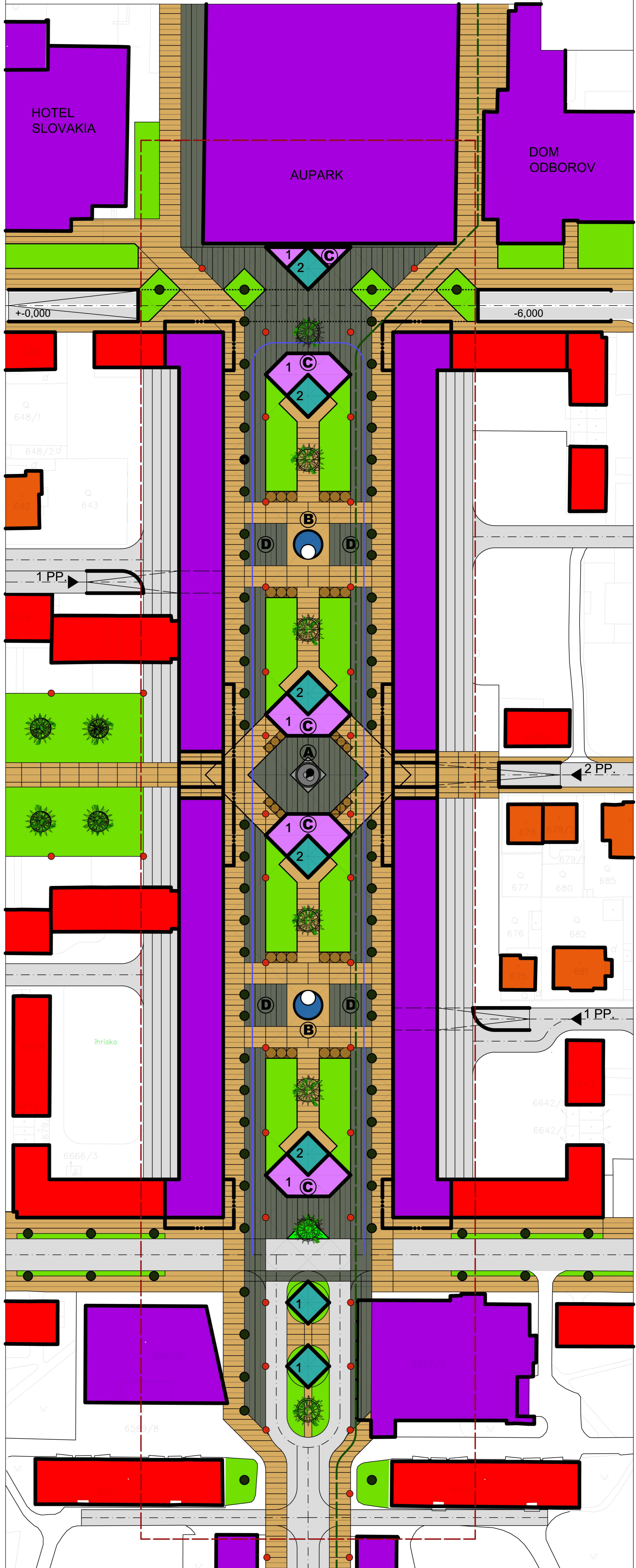
- HRANICA RIEŠENÉHO ÚZEMIA
- OBJEKTY S PREVÁHOU HROMADNÉHO BÝVANIA
- OBJEKTY S PREVÁHOU INDIVIDUÁLNEHO BÝVANIA
- OBJEKTY S PREVÁHOU OBYČIAJSKEJ VYBAVENOSTI
- HLAVNÉ PEŠIE PRIESTRANSTVIA A ŤAHY /NÁMESTIA/
- ZBERNÉ KOMUNIKÁCIE
- OBSLUŽNÉ KOMUNIKÁCIE

- ODSTAVNÉ PLOCHY, PLOCHY STATICKEJ DOPRAVY, ZÁSOBOVANIE Z VNÚTROBLOKOV
- ZÁSOBOVANIE OV. - V RÁMCI VYMEZENÉHO INTERVALU /ZJAZDNÝ CHODNÍK/
- CYKLOTRASA
- VSTUPY DO HG. NA ÚROVNI 1PP-3,000 A 2 PP-6,000
- NÍZKA VEGETÁCIA, OKRASNÁ PARKOVÁ ZELEN



SÚŤAŽ - ŽILINA - BULVÁR VÝKRES Č.1

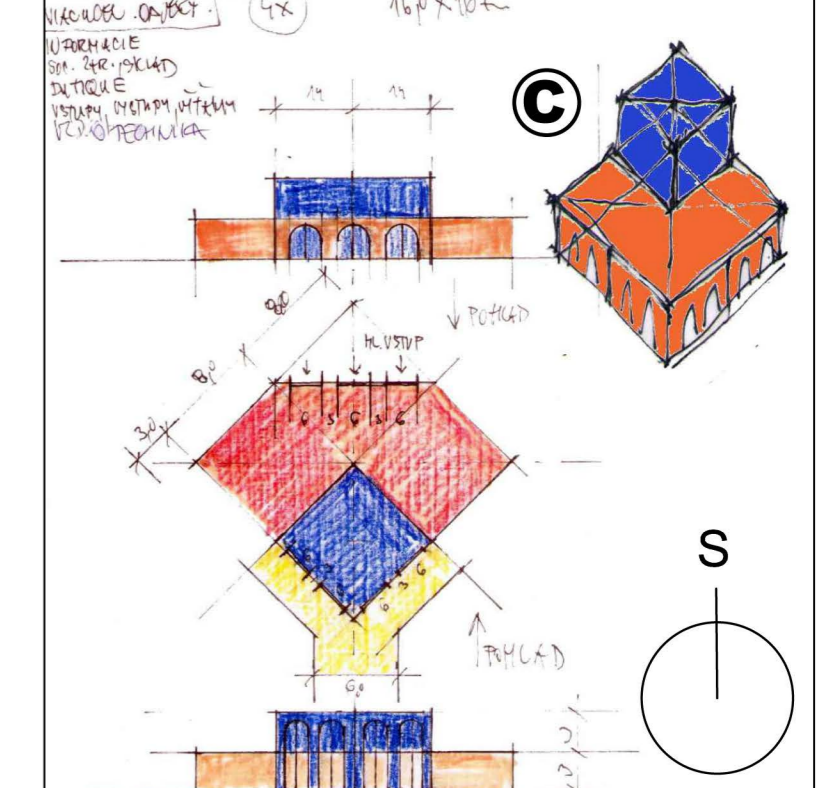
1.3 KOMPLEXNÝ URBANISTICKÝ NÁVRH -1NP.PARTER M 1:500



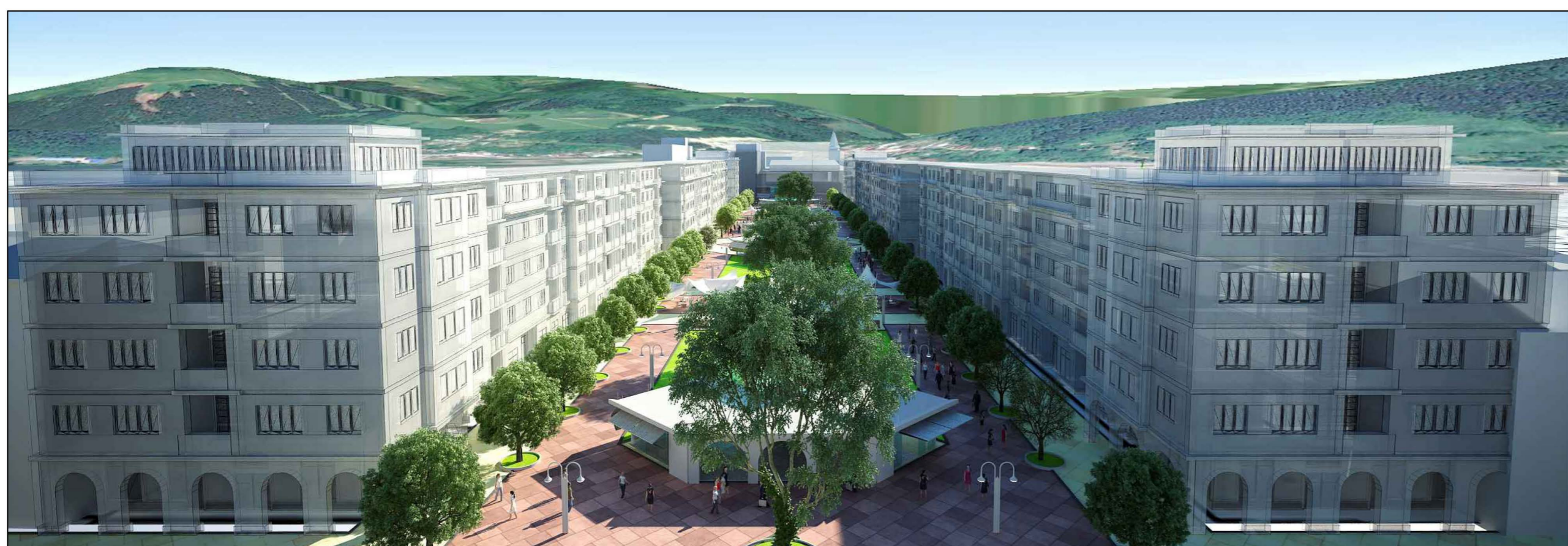
LEGENDA:

- HRANICA RIEŠENÉHO ÚZEMIA
- OBJEKTY S PREVÁHOU HROMADNÉHO BÝVANIA
- OBJEKTY S PREVÁHOU INDIVIDUÁLNEHO BÝVANIA
- OBJEKTY S PREVÁHOU OBYČIAJSKEJ VYBAVENOSTI
- KAMENNÁ DLAŽBA - HNEDOČERVENÁ
- KAMENNÁ DLAŽBA ŠEDÁ
- KOMUNIKÁCIE
- ODSTAVNÉ PLOCHY
- NÍZKA VEGETÁCIA, OKRASNÁ PARKOVÁ ZELEN

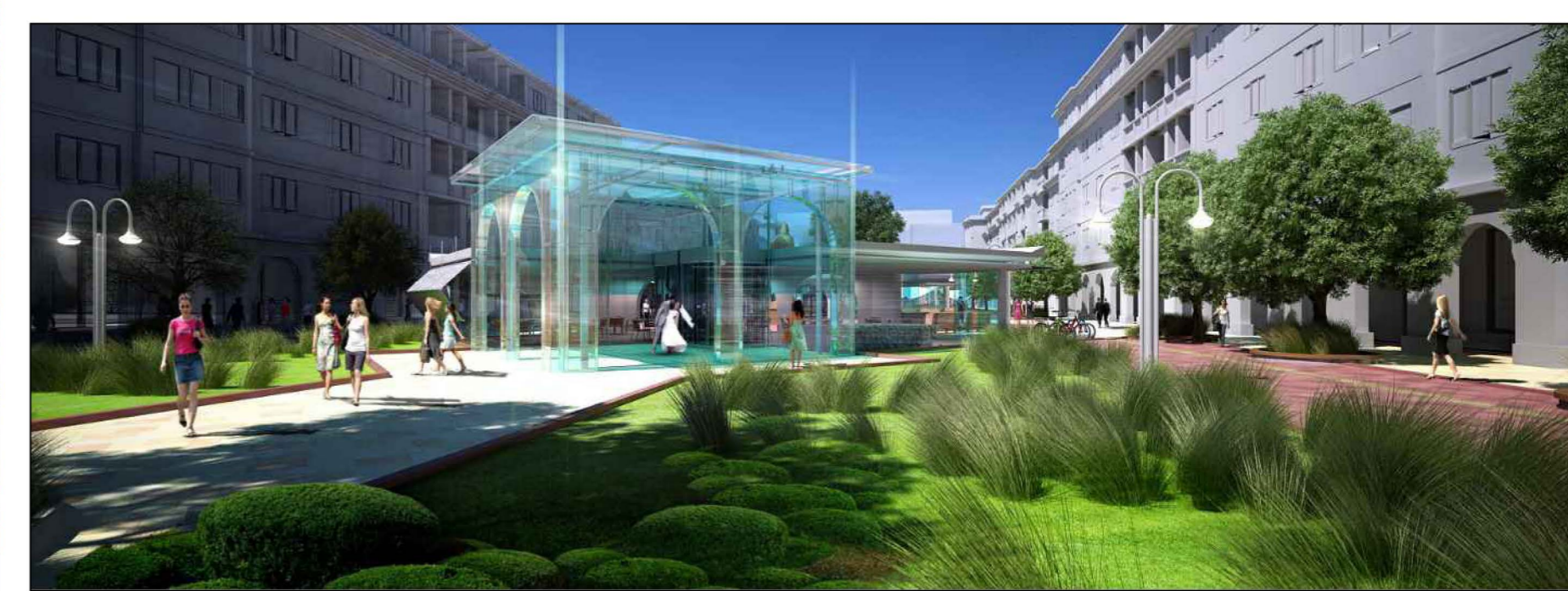
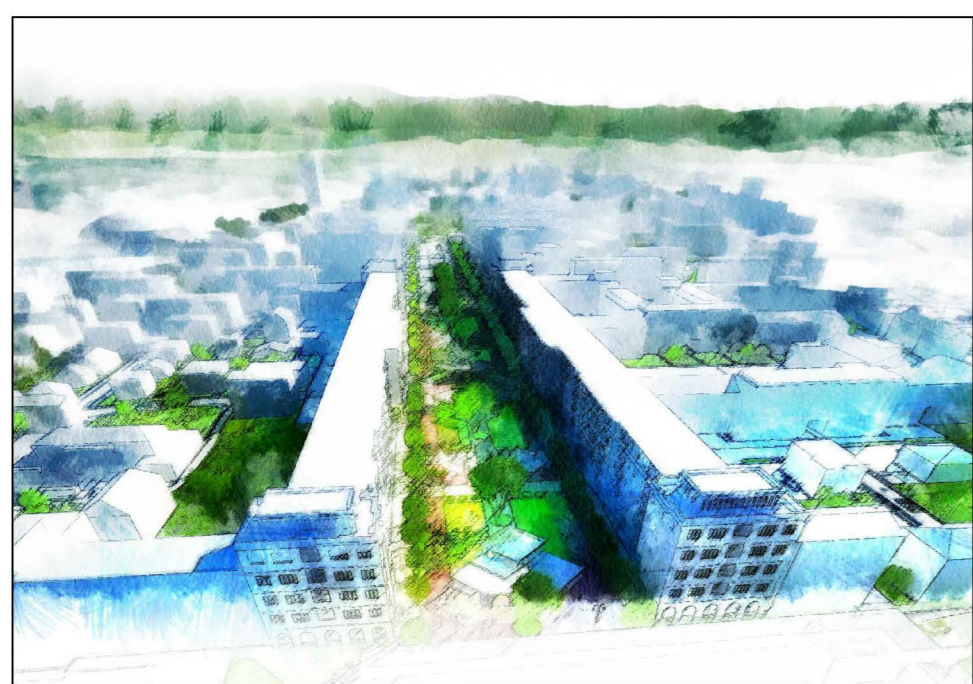
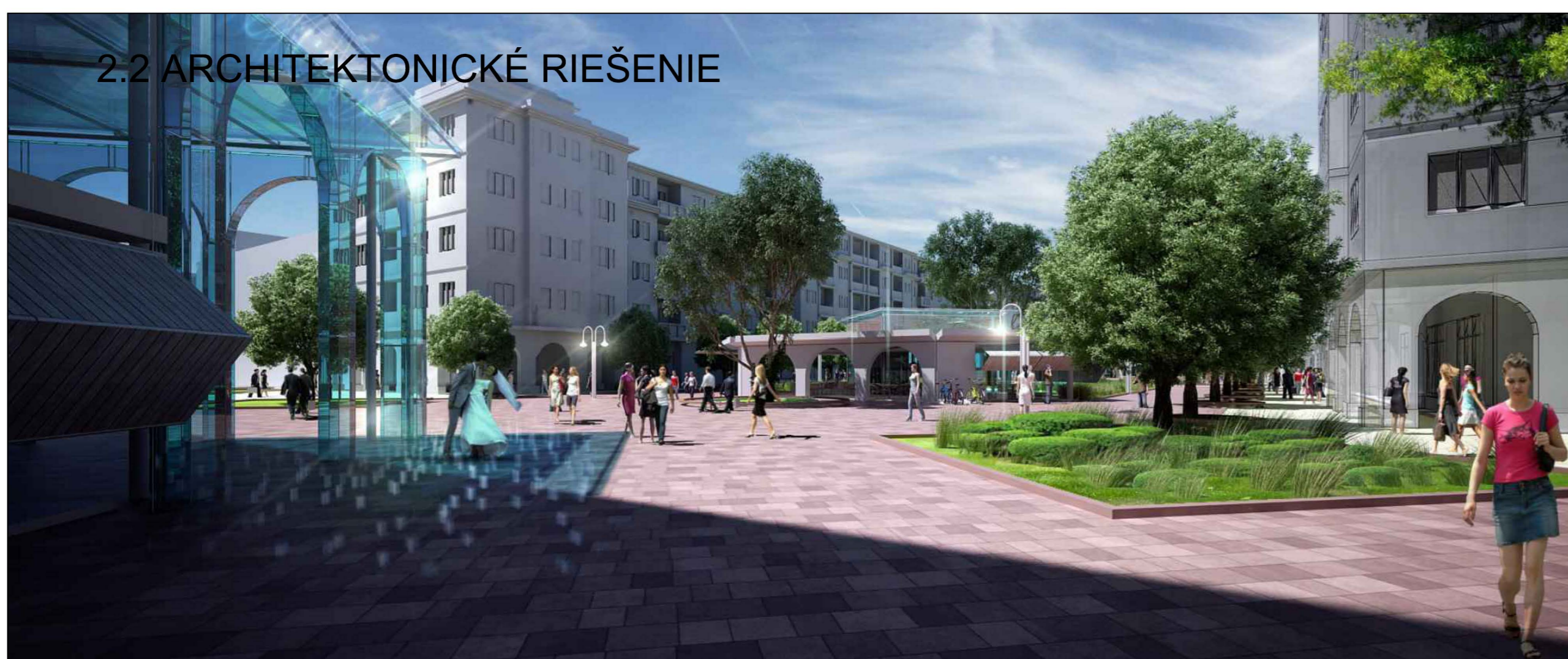
- VYSOKÁ ZELEN - Taxodium distichum /CHRÁNENÉ STROMY/
- ALEJ - SAKŮR...
- MOBILIÁR, HLAVNÉ VEREJNÉ OSVETLENIE - STOŽIAR 4m
- ZÁSOBOVANIE OV. - V RÁMCI VYMEZENÉHO INTERVALU CYKLOTRSA
- VSTUPY DO PODZEMNEJ GARÁŽE 1PP-3m, 2PP-6m
- SOCHA ANTONA BRTNOLÁKA
- VODNÝ PRVOK - FONTÁNA
- VIACČELOVÉ OBJEKTY - INFORMÁCIE, SOC.ZARIADENIA,BUTIQUE,VSTUPY,VÝSTUPY, VÝŤAHY, SKLADY, VZDUCHOTECHNIKA
- PRIESTOR PRE TERASY



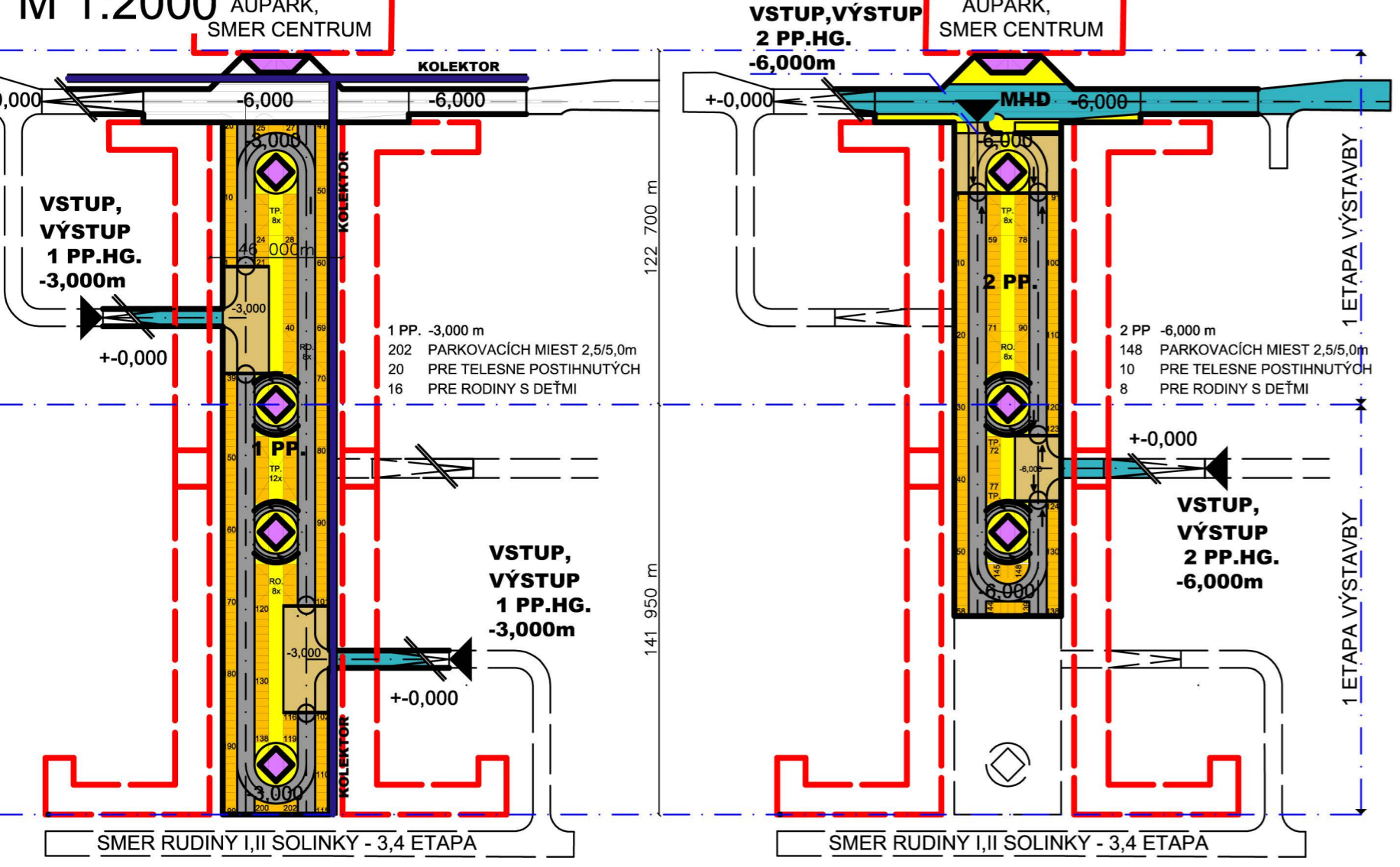
2.1 IDEOVÝ KONCEPT



2.2 ARCHITEKTONICKÉ RIEŠENIE



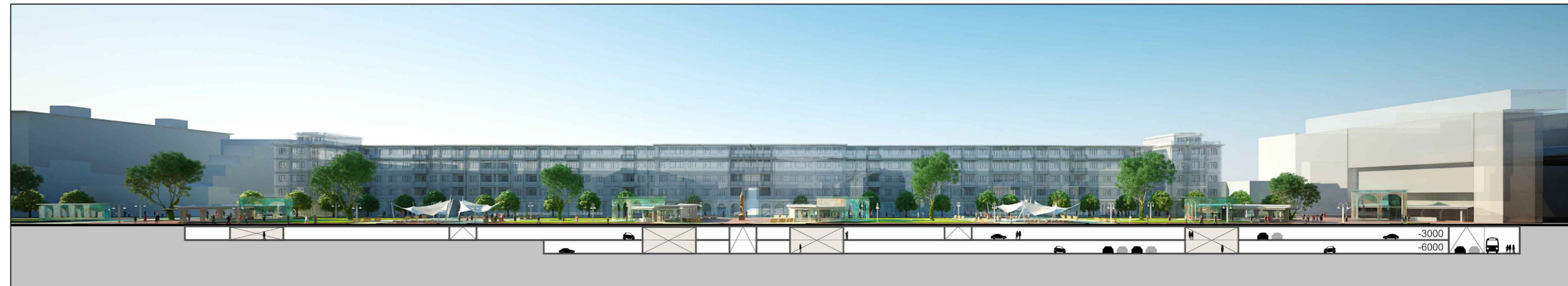
2.3 KONCEPT ETAPIZÁCIE S PODZEMNÝM PARKOVANÍM



LEGENDA:

	Hlavné objekty bulváru		Hlavná pešia komunikácia v rámci HG.
	Komunikácie		Schodiská, výťahy, TZB. / komunikácie, sklady
	Vstupy do HG. 1PP. - 3,0m 2PP. - 6,0m		MHD - mestská hromadná doprava
	Kontroly vstupu v rámci HG.		Kolektor / HL. inžinierske siete
	Komunikácia v rámci -1PP. A 2PP. 8,6m		
	Parkovacie státi		

SÚŤAŽ - ŽILINA - BULVÁR VÝKRES Č.2



Súťaž - Žilina - Bulvár

Sprievodná správa

Úvod :

Predložená dokumentácia je spracovaná v zmysle "Súťažných podmienok" verejnej urbanisticko-architektonickej súťaže na **Žilina - Bulvár**.

Základná urbanisticko-architektonická koncepcia :

Vychádza a rozvíja koncepciu schváleného ÚPN mesta Žilina, rešpektuje pôvodný návrh autorov, do ktorého vkladá súčasné potreby z hľadiska technického a hmotovo-priestorového.

Bulvár je súčasťou hlavného pešieho ťahu od železničnej stanici cez Národnú ul., Hlinkovo nám., schody, Mariánske nám., priestoru Domu odborov a Auparku až po Rudiny I a Rudiny II i pri kontraverznej výstavbe objektu Auparku. Práve tento objekt nastolil nové kritériá a možnosti začlenenia Bulváru ako výrazného architektonického a hmotového prvku do hierarchie dôležitých priestorov pre peší pohyb, oddych a voľný čas v rámci mesta.

Dôležitým prvkom celého riešenia je uvoľnenie dopravného uzla -mimoúrovňové riešenie ulice Veľká Okružná so zástavkou MHD a parkovaním- **bezkolízne začlenenie parteru Bulváru do pešieho pohybu**. Návazne na to ,je priestor Bulváru ako celok, svojim urbanistickým riešením , rozdelený do **ideových zón navzájom prepojených variabilnou architektúrou** štyroch altánkov, s výrazným detailom balustrád Bulváru.

Centrálny priestor pohybu a komunikácie pred Auparkom cez terasy s aktívnym oddychom a vodnou plochou, prechádza do hl.priestoru Bulváru so sochou Bernoláka v osi otvorených balustrád pôvodnej zástavby, rozšíreného do vnútrobloku s komorným prostredím galérie, aby opäť cez terasy a vodnú plochu zrkadlovo pokračoval v navrhutej kompozícii.

Architektonické prvky/altánky/ svojou hmotou celý priestor Bulváru nerozdeľujú, ale sú navrhnuté ako **prepojovacie trojrozmerné brány**. Súčasne plnia aj potreby technického vybavenia /vertikálna komunikácia, soc.zariadenia, informácie, klíma.../ a prenájom pre rôzne príležitostné akcie.

Architektonické a materiálové riešenie:

Použité sú prírodné materiály. Kamenná dlažba v dvoch farebných odtieňoch- šedej a červenohnedej, oživená vodnou plochou, je doplnená pohľadovým betónom a sklom s prvkami balustrád navrhutej architektúry altánkov, ktorá je zvýraznená osvetlením a začlenená do parkovej zelene, ktorej dominuje obojstranná alej okrasných čerešní a a chránených drevín v osi kompozície. Mobiliiár svojim rozmiestnením dopĺňa **celkovú ideovú koncepciu striedania navrhnutých priestorov v rámci funkčného usporiadania**.

Technické riešenie :

Je podriadené koncepcii voľného pešieho pohybu. Nosným prvkom je mimoúrovňové riešenie ulice Veľká Okružná aj so zastávkou MHD a návazne vytvorenie dvoch úrovní podzemných parkovacích miest. Technicky vyplynulo z potrieb MHD -2.PP =-6,00m. Súčasne je v -1.PP=3,00 navrhnutý kolektor pre vedenie sietí TI včítane teplovodu. Dané riešenie vhodne využíva morfológiu terénu, jeho sklon od úrovne Bulváru až po ulicu V.Spanyolu. Nové priestory podzemných parkovacích miest sú navrhnuté mimo jestvujúcich objektov, čo zjednodušuje konštrukciu a statické riešenie, včítane výkopových prác.

Dopravné riešenie :

Segregácia pešieho pohybu a obslužných komunikácií včítane parkovania v dvoch úrovniach /1.PP= -3,00 a 2.PP= -6,00m/ technicky využíva sklon terénu a potreby trolejovej MHD na ulici Veľká Okružná a koncepcne jestvujúci systém obslužných komunikácií tak, aby každá úroveň mala 2 vstupy a výstupy s možnosťou zokruhovania a súčasne sú vertikálne prepojené 2 kruhovými rampami.

Priestor parteru : 1.NP konštrukčne a koncepcne umožňuje vstup dopravných prostriedkov obsluhy a údržby do 3,5 tony z ulici J.Fandlyho a je napojený na cyklotrasy v systéme mesta.

Kapacitné údaje :

- 1.PP 202 parkovacích miest
 - 20 miest pre osoby s obmedzeným pohybom
 - 16 miest pre rodiny s deťmi

- 2.PP 148 parkovacích miest
 - 10 miest pre osoby s obmedzeným pohybom
 - 8 miest pre rodiny s deťmi

Etapizácia prestavby a výstavby :

Sú navrhnuté 2 etapy výstavby bez časového vymedzenia. Kritériom je zabezpečenie stáleho prístupu a obmedzeného pohybu počas realizácie.

Na začiatku celej prestavby je nutné technicky vyriešiť zapustenie ul. Veľká Okružná na úroveň -6,00m s parametrami potrebnými pre vedenie MHD a upraviť jestvujúce obslužné komunikácie pre vstupy a výstupy do dvoch úrovní podzemného parkovania. Súčasťou 1.etapy je i nutnosť preložiek a úprav sietí TI, včítane teplovodu.