



NOVÁ EINSTEINOVA

M E S T O N A Ú R O V N I



NOVÁ EINSTEINOVA

M E S T O N A Ú R O V N I



NOVÁ EINSTEINOVA

M E S T O N A Ú R O V N I

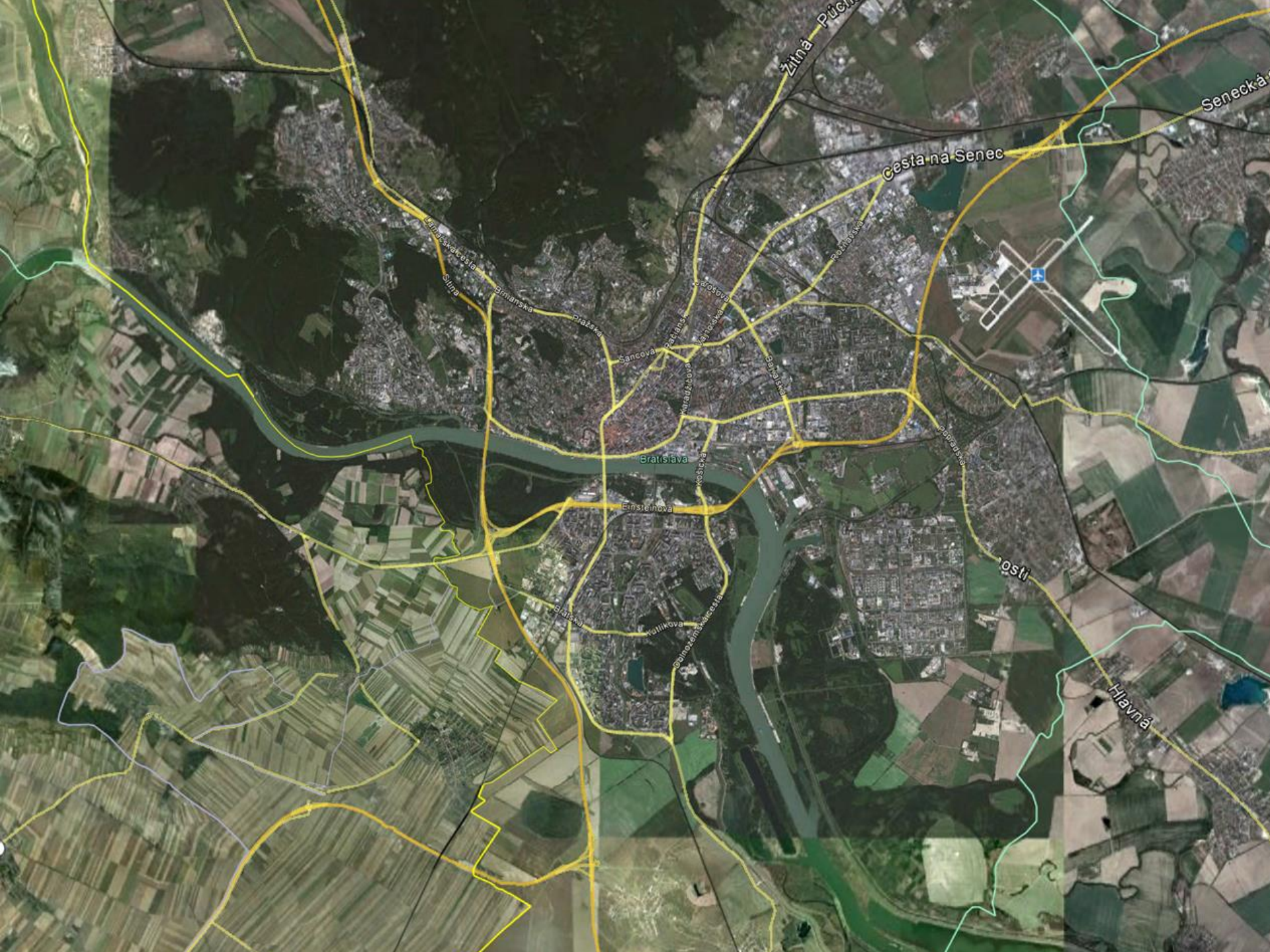






# lokalita





Žitná Púchovská

Senecká

Cesta na Senec

Bratislava cesta  
Slávia

Birmanská

Pražská

Sancová

Sosovská

Parádkinská

Wagnerova

Wagnerova

Bratislava

Bratislava

Ersteirová

Košická

Papradinská

ostí

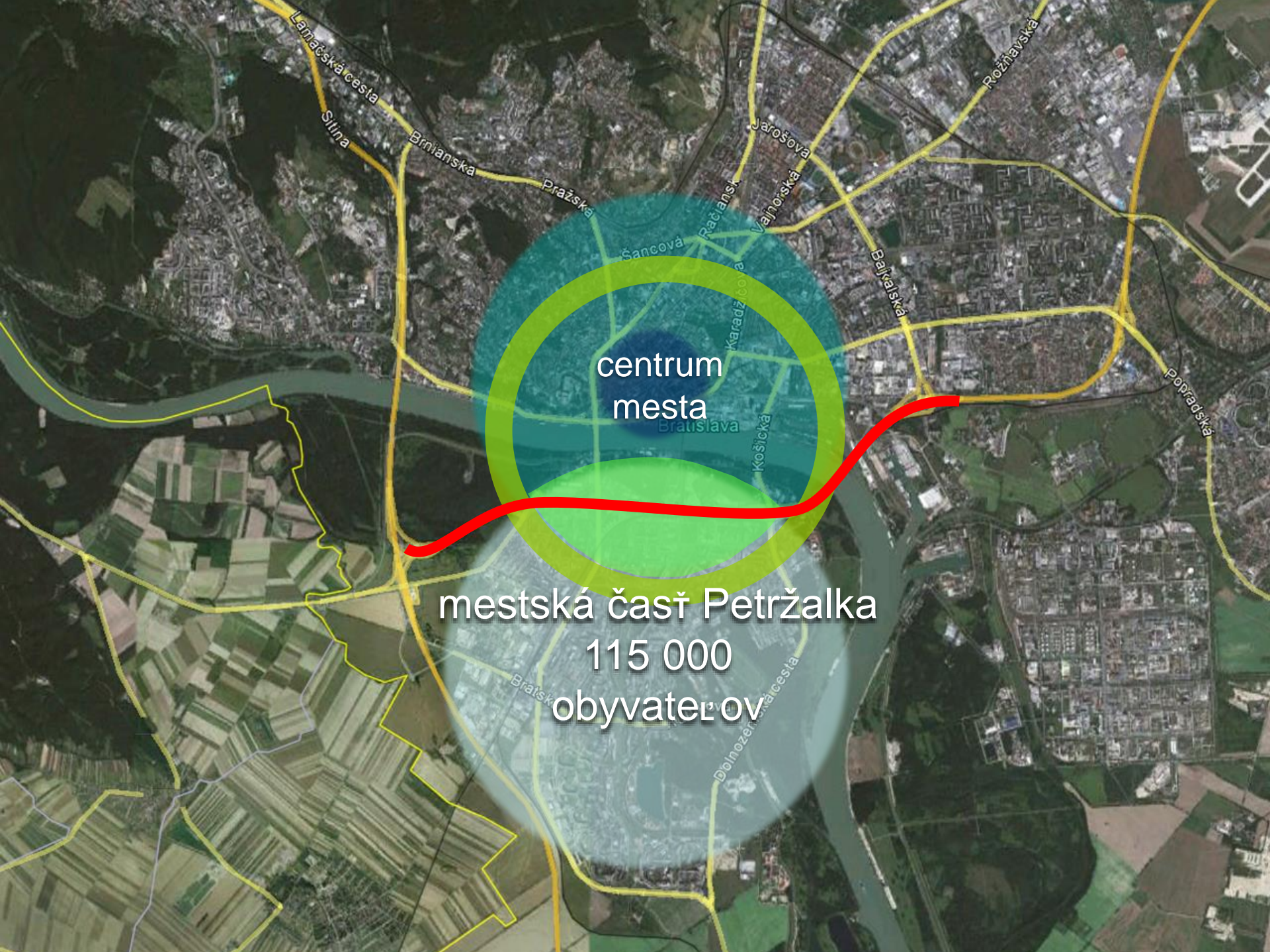
Bratislava

Tuliová

Bohnerova cesta

Hlavná





centrum  
mesta

mestská časť Petržalka  
115 000  
obyvateľov

# GENIUS LOCI







staré mesto





nábřeží





ponad dunaj





letná pláž





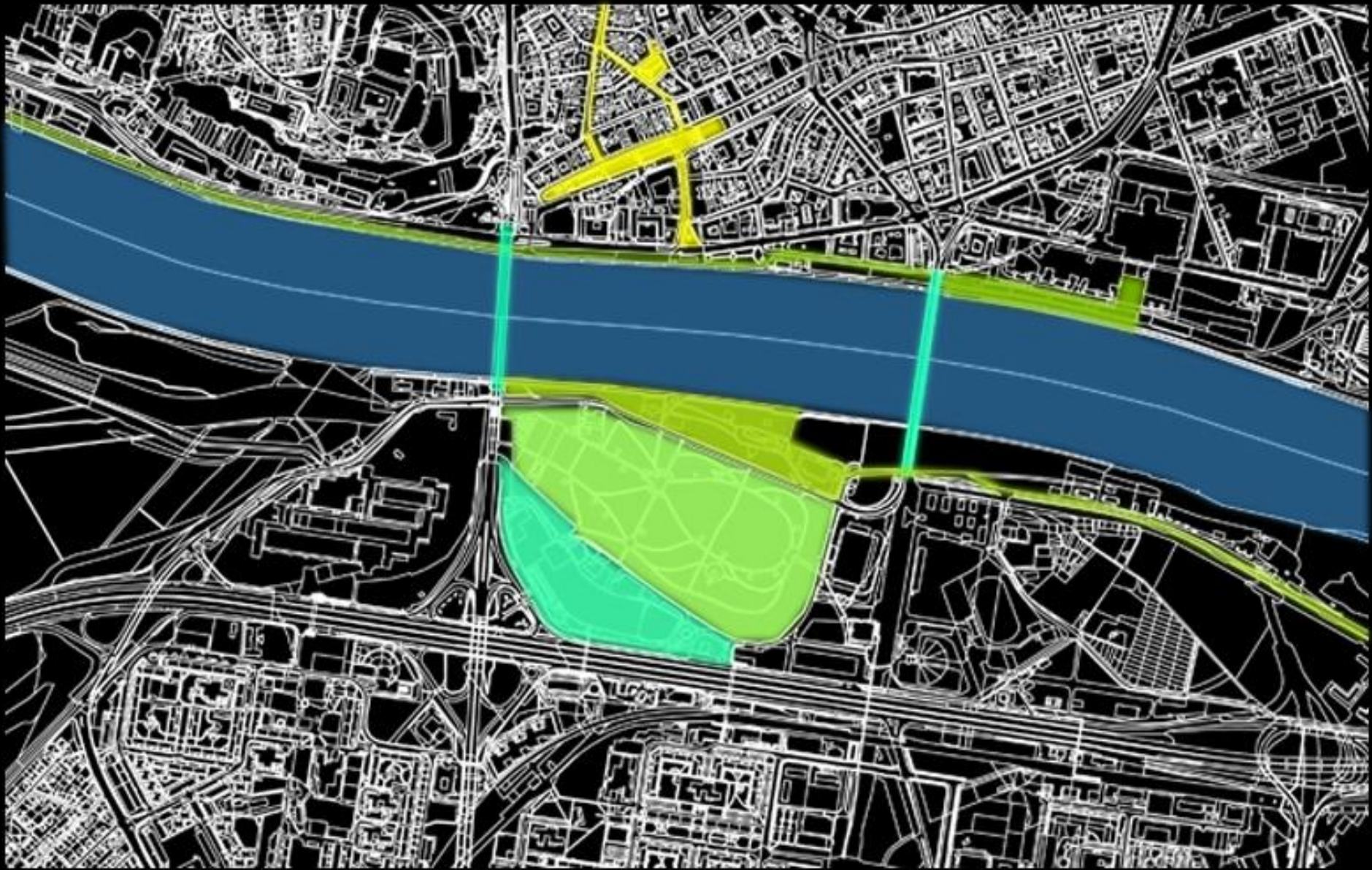
sad Janka Kráľa





nákupné stredisko Aupark









diavnică D1



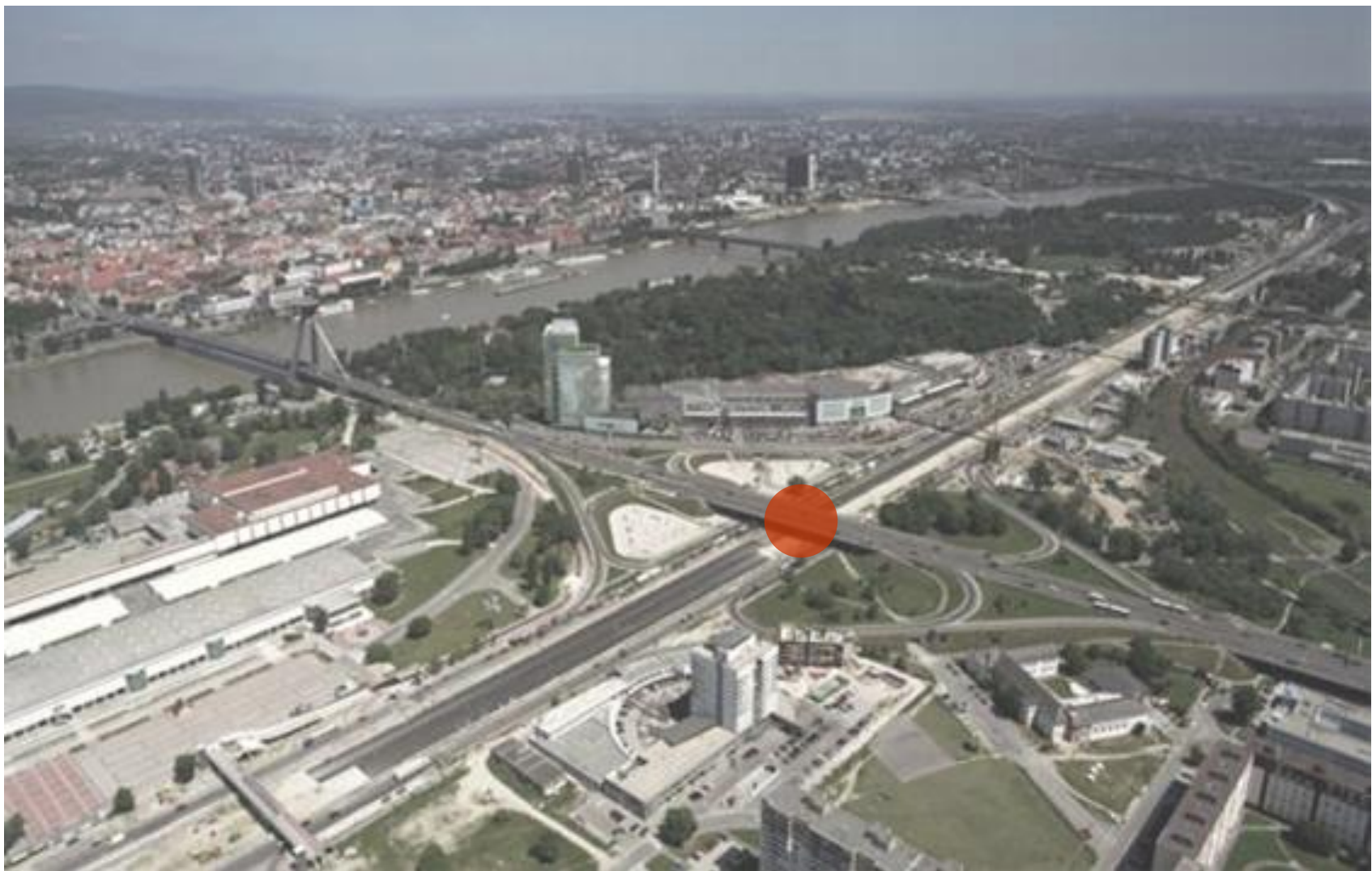


Petžalka - 115 000 obyvateľov

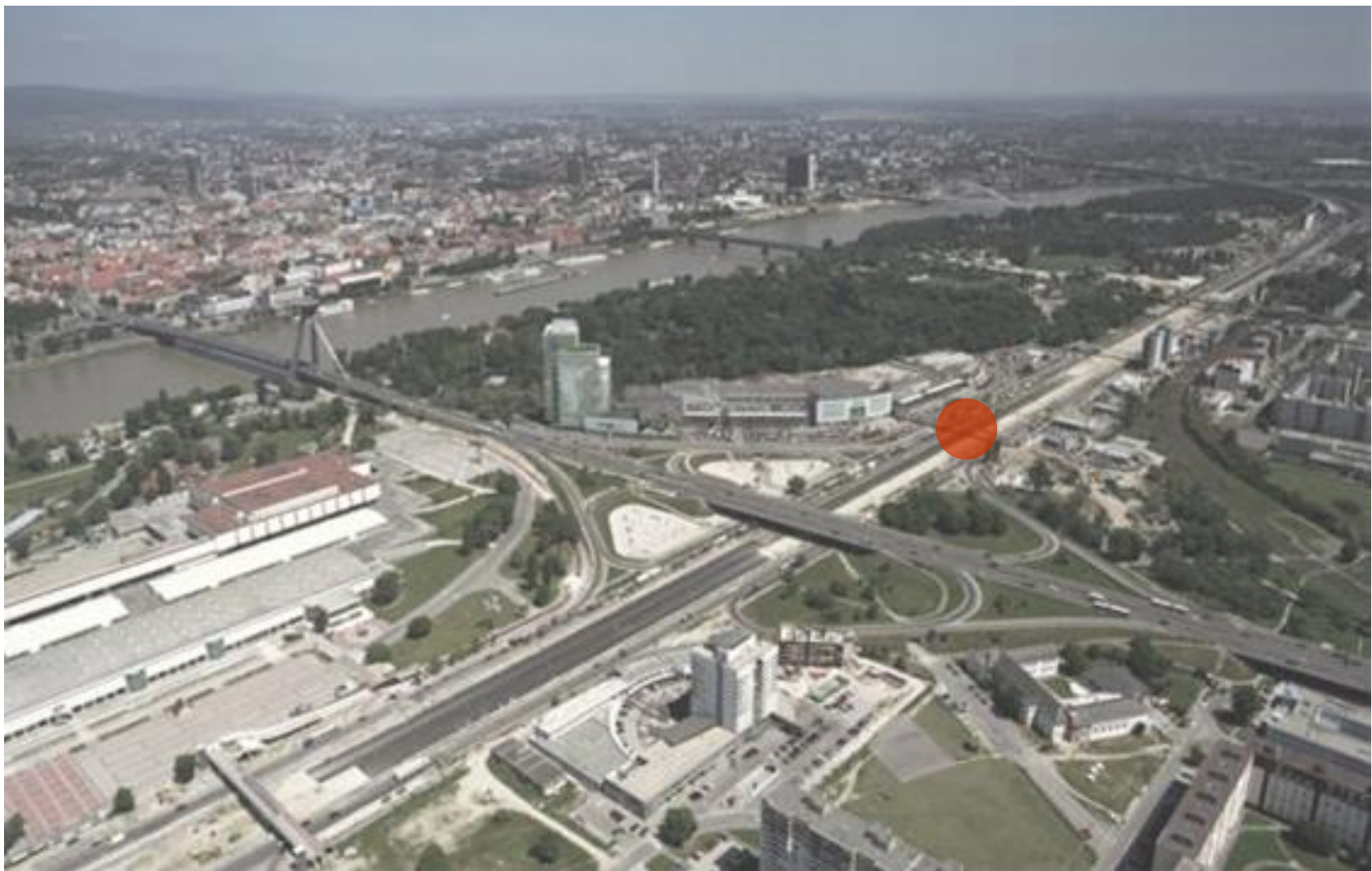














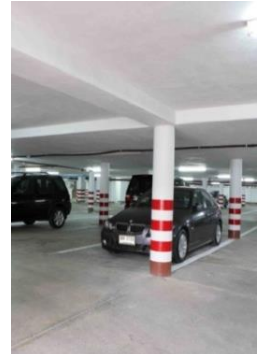






i d e a











JESTVUJÚCI STAV





JESTVUJÍCÍ STAV



NADÚROVŇOVÉ  
PLATÓ



JESTVUJÍCÍ STAV



NADÚROVŇOVÉ  
PLATÓ



PARKOVISKÁ





JESTVUJÍCÍ STAV



NADÚROVŇOVÉ  
PLATÓ



PARKOVISKÁ



JESTVUJÚCI STAV



NADÚROVŇOVÉ  
PLATÓ



PARKOVISKÁ



VEREJNÉ  
PRIESTRANSTVÁ





JESTVUJÚCI STAV



NADÚROVŇOVÉ  
PLATÓ



PARKOVISKÁ



VEREJNÉ  
PRIESTRANSTVÁ



NOVÁ ZELEŇ





JESTVUJÚCI STAV



NADÚROVŇOVÉ  
PLATÓ



PARKOVISKÁ



VEREJNÉ  
PRIESTRANSTVÁ



NOVÁ ZELEŇ



OBČIANSKA  
VYBAVENOSŤ





JESTVUJÚCI STAV



NADÚROVŇOVÉ  
PLATÓ



PARKOVISKÁ



VEREJNÉ  
PRIESTRANSTVÁ



NOVÁ ZELEŇ



OBČIANSKA  
VYBAVENOSŤ



BÝVANIE





JESTVUJÚCI STAV



VEREJNÉ  
PRIESTRANSTVÁ



BÝVANIE



NADÚROVŇOVÉ  
PLATÓ



NOVÁ ZELEŇ



ADMINISTRATÍVA



PARKOVISKÁ

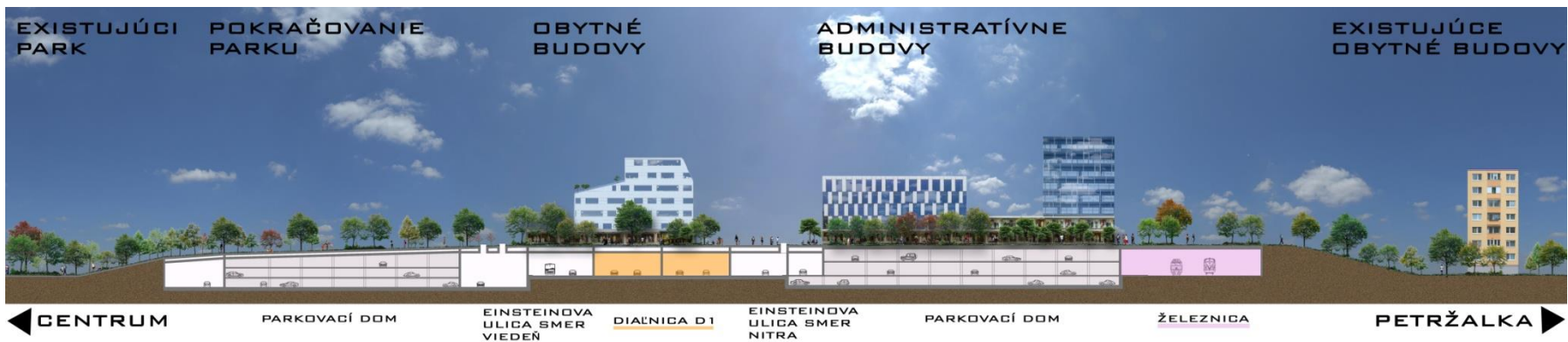


OBČIANSKA  
VYBAVENOSŤ





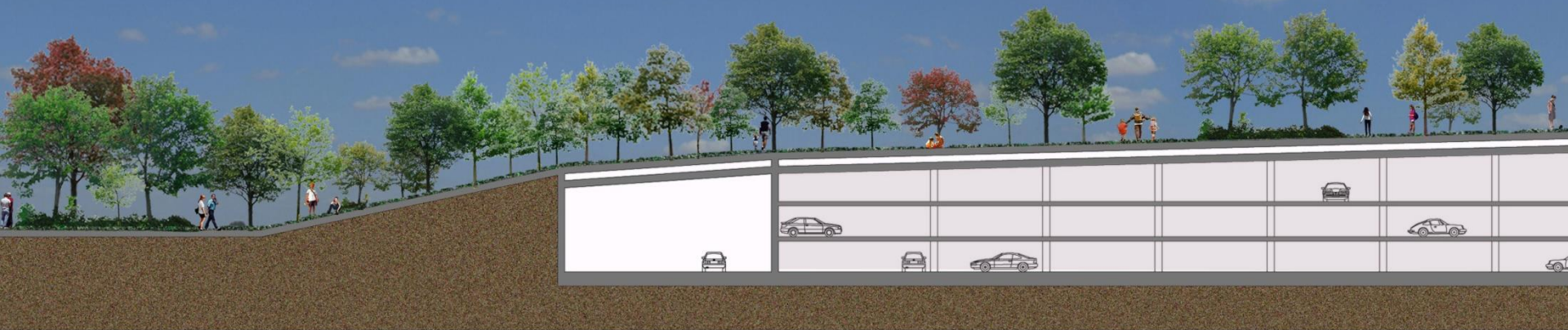
- |  |                                     |   |                   |   |                      |
|--|-------------------------------------|---|-------------------|---|----------------------|
|  | JESTVUJÚCI STAV                     |  | NADÚROVŇOVÉ PLATÓ |  | PARKOVISKÁ           |
|  | VEREJNÉ PRIESTRANSTVÁ + PEŠIE TRASY |  | NOVÁ ZELEŇ        |  | OBČIANSKA VYBAVENOSŤ |
|  | BÝVANIE                             |  | ADMINISTRATÍVA    |   |                      |





EXISTUJÚCI  
PARK

POKRAČOVANIE  
PARKU



 **CENTRUM**

**PARKOVACÍ DOM**





incheba

sad Janka Kráľa

vstupná brána

D1

D1

aupark

digitalpark

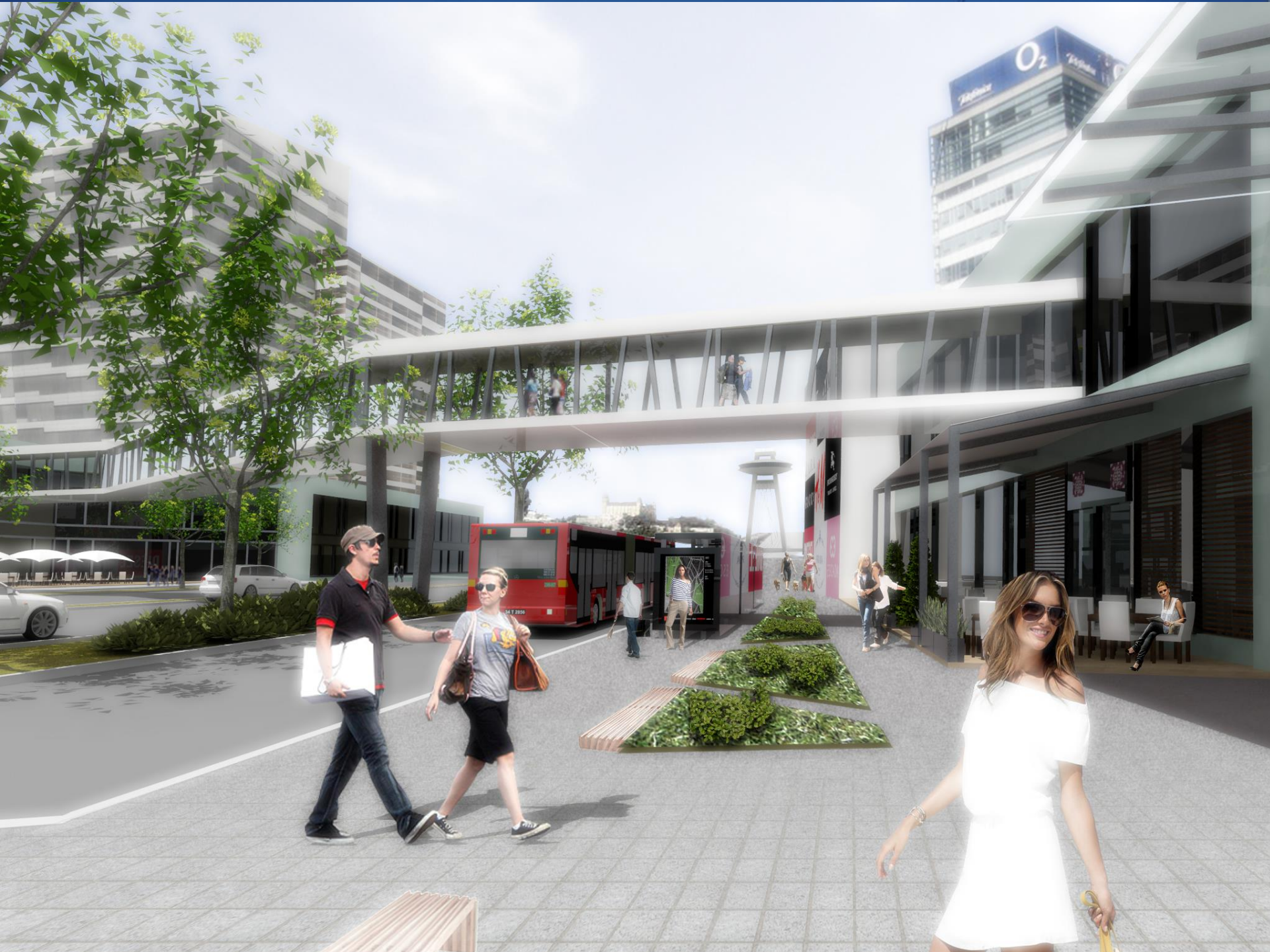
verejné funkcie  
typu pko alebo  
kongresová hala

Petržalka mestská časť

Image © 2012 GeoEye  
© 2012 MapLink/Tele Atlas

Google earth







incheba

sad Janka Kráľa

námestie citypark  
s vodnou alebo  
ľadovou plochou

D1

aupark

digitalpark

D1

Petržalka mestská časť







incheba

sad Janka Kráča

nový park

D1

aupark

D1

digitalpark

napojenie na existujúcu zelenú líniu

Petržalka mestská časť







incheba

sad Janka Kráľa

pracovné  
príležitosti

aupark

D1

D1

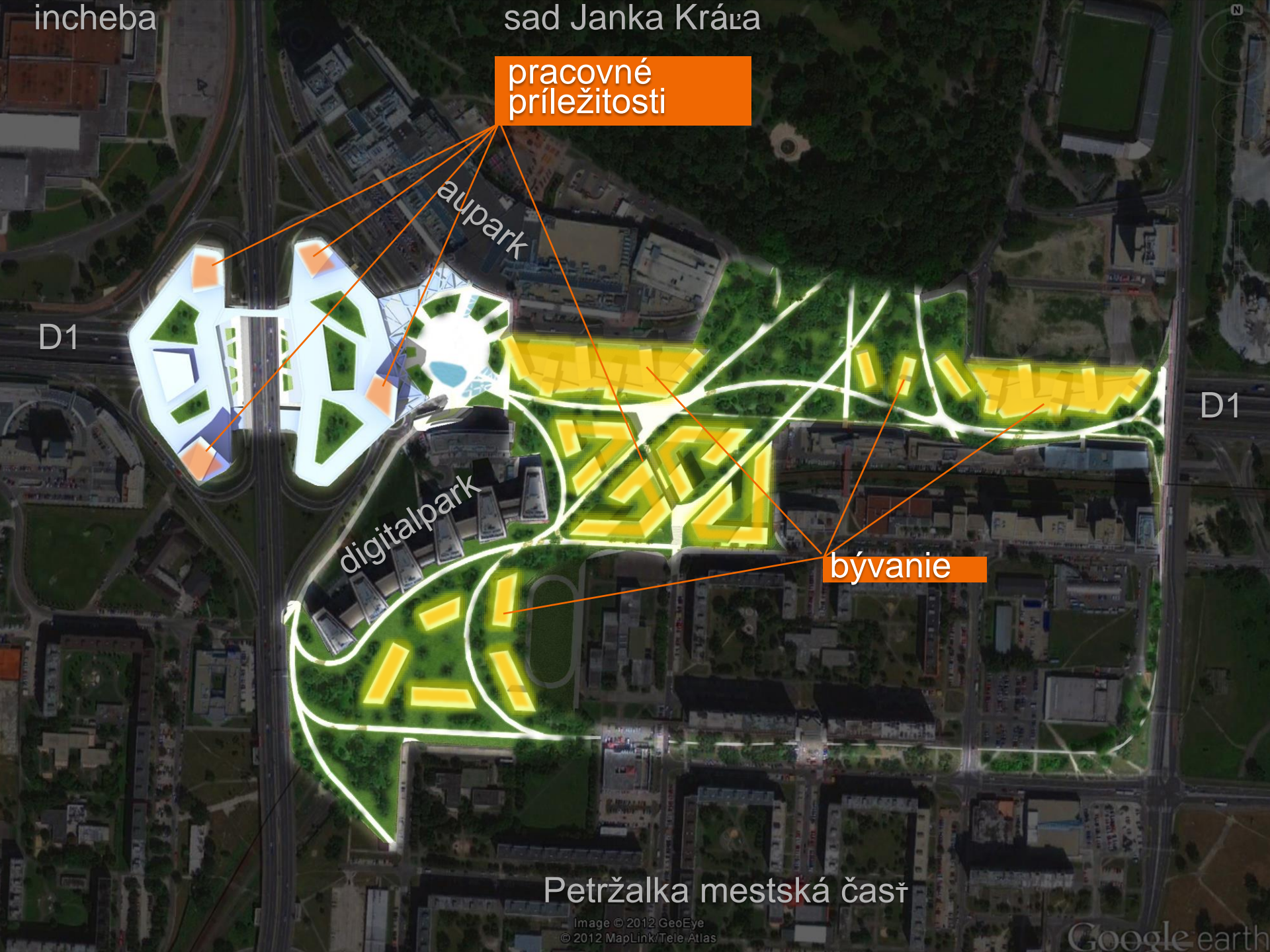
digitalpark

bývanie

Petržalka mestská časť

Image © 2012 GeoEye  
© 2012 MapLink/Tele Atlas

Google earth



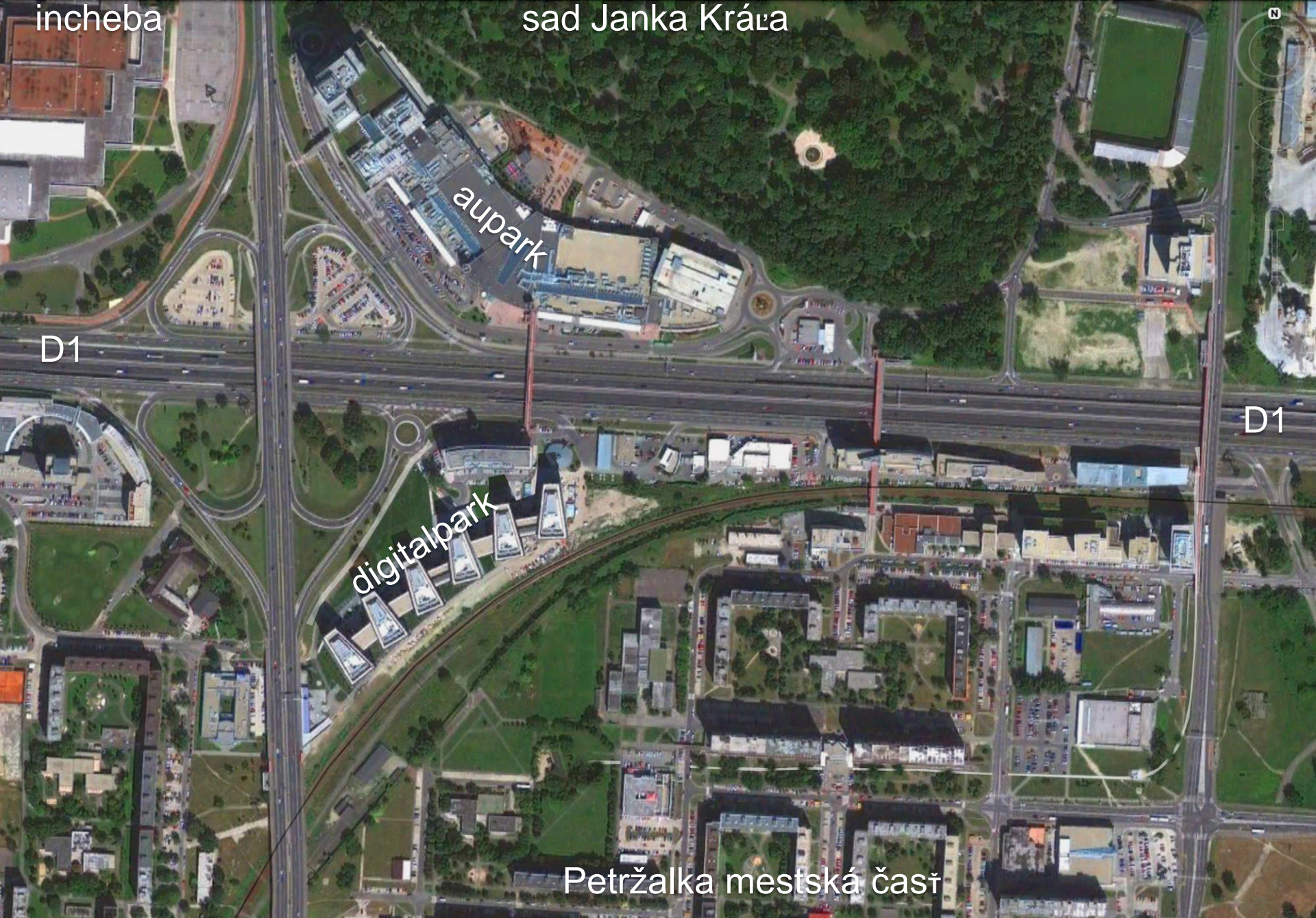












incheba

sad Janka Kráľa

aupark

digitalpark

D1

D1

Petržalka mestská časť

verejné priestranstvá



incheba

sad Janka Kráľa

aupark

D1

D1

digitalpark

Petržalka mestská časť

verejné priestranstvá - pred





incheba

sad Janka Kráľa

D1

aupark

digitalpark

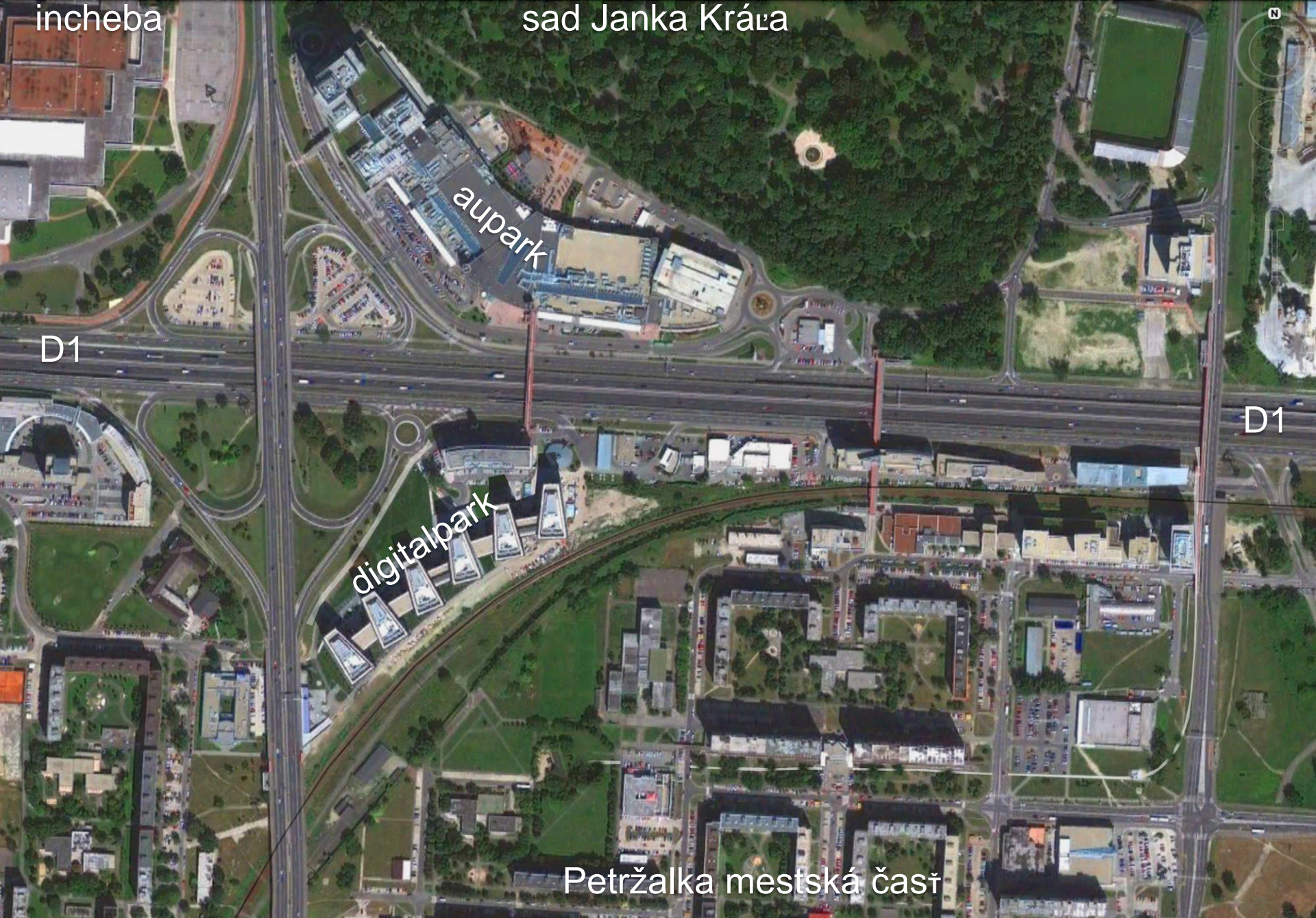
D1

Petržalka mestská časť

verejné priestranstvá - potom







incheba

sad Janka Kráľa

aupark

D1

D1

digitalpark

Petržalka mestská časť

plochy aktívnej zelene



incheba

sad Janka Kráľa

aupark

D1

D1

digitalpark

Petržalka mestská časť

plochy aktívnej zelene - pred





incheba

sad Janka Kráča

D1

aupark

digitalpark

D1

Petržalka mestská časť

plochy aktívnej zelene - potom





# části



incheba

sad Janka Kráľa

aupark

D1

D1

digitalpark

Petržalka mestská časť

incheba

sad Janka Kráľa

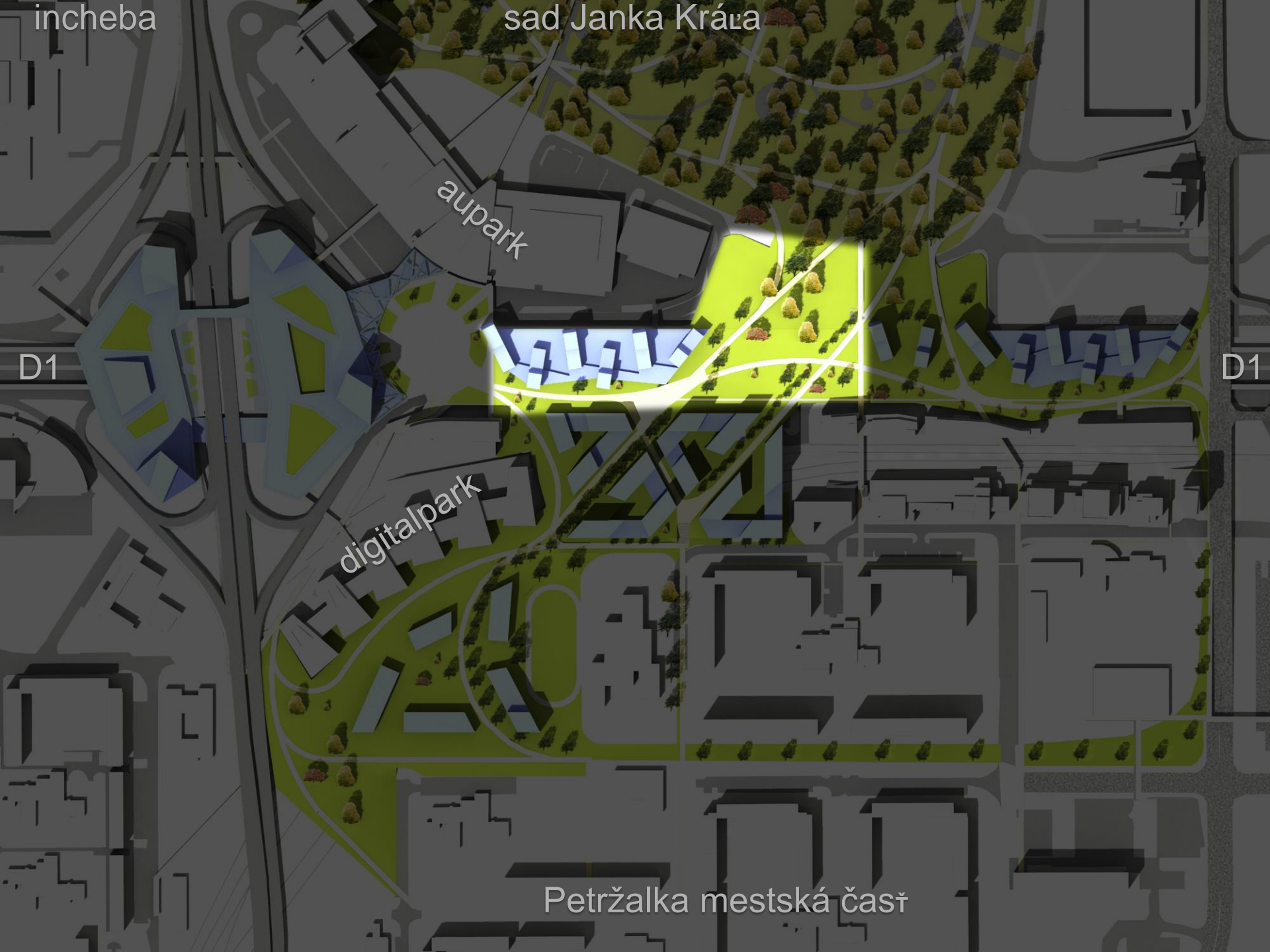
aupark

D1

D1

digitalpark

Petržalka mestská časť





incheba

sad Janka Kráľa

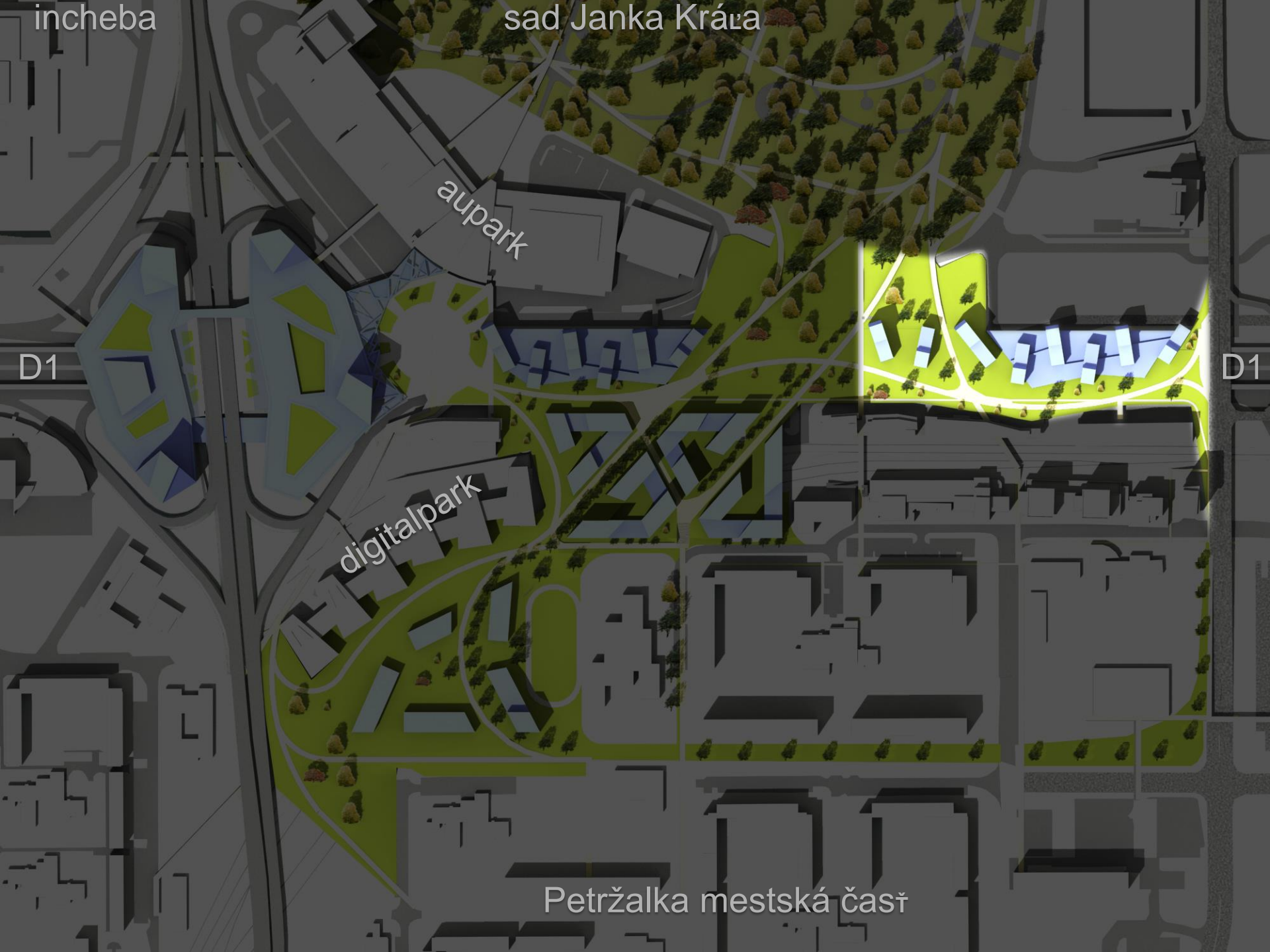
aupark

D1

digitalpark

D1

Petržalka mestská časť



incheba

sad Janka Kráľa

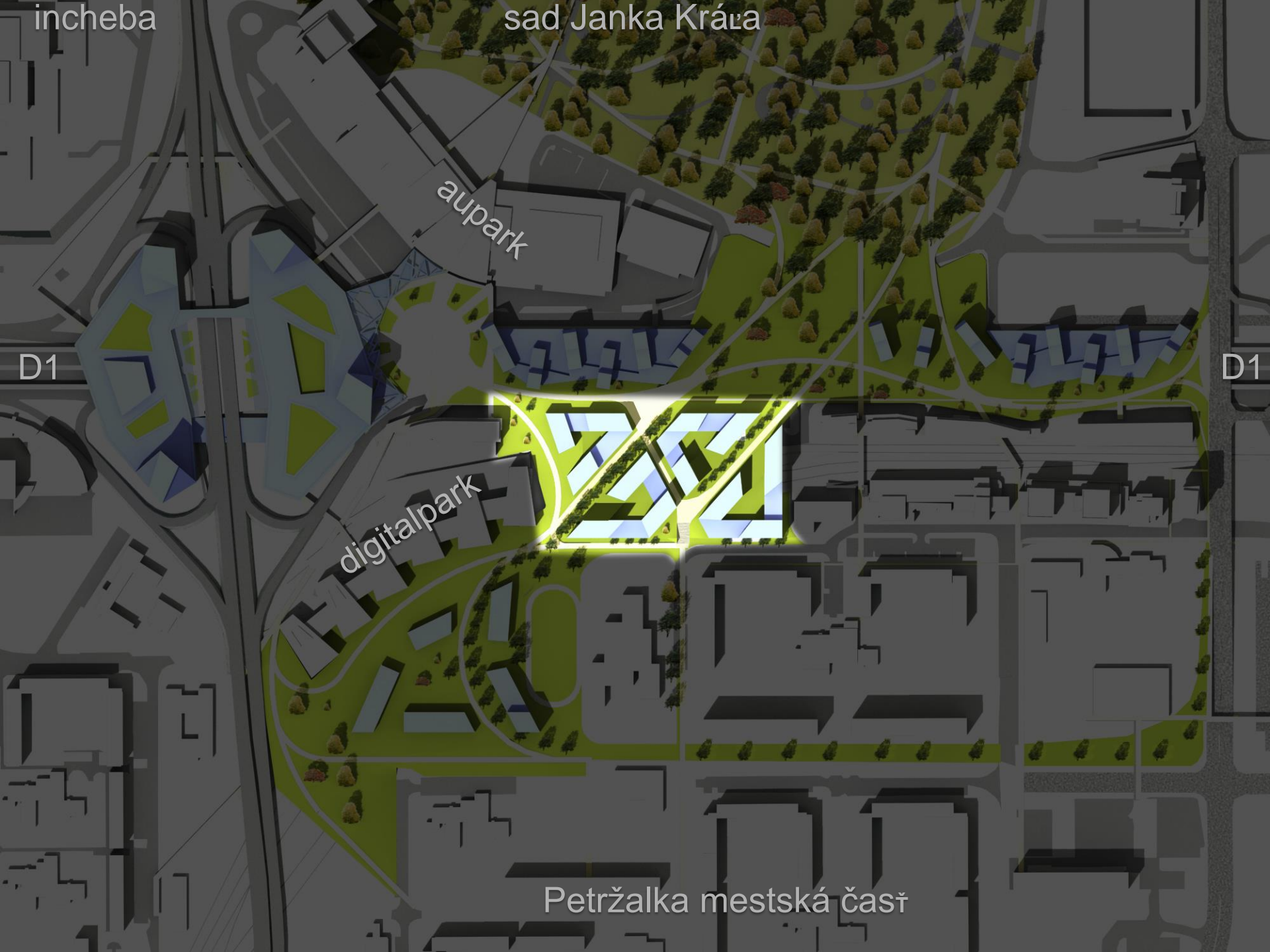
aupark

D1

D1

digitalpark

Petržalka mestská časť





incheba

sad Janka Kráľa

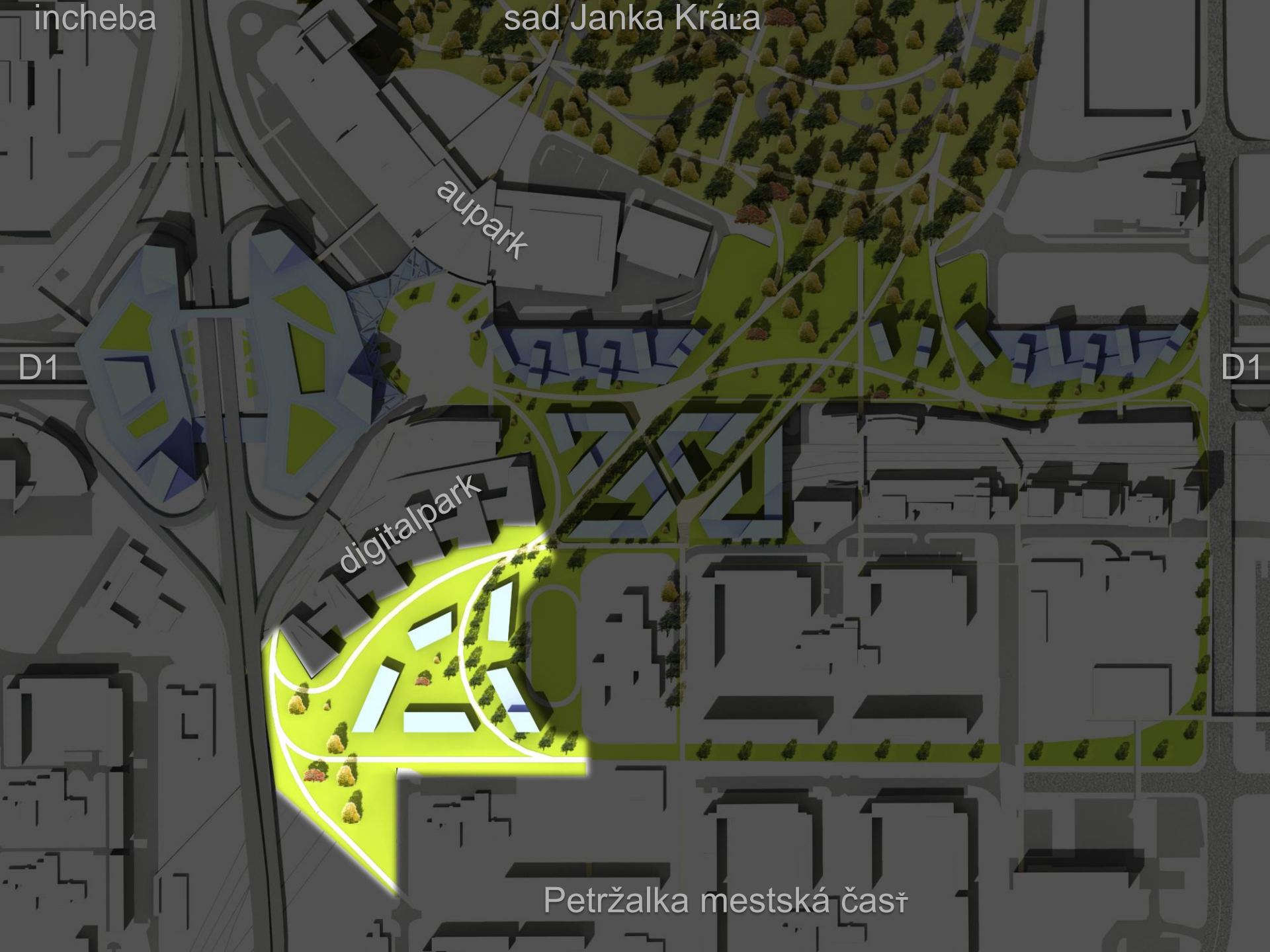
aupark

D1

D1

digitalpark

Petržalka mestská časť



incheba

sad Janka Kráľa

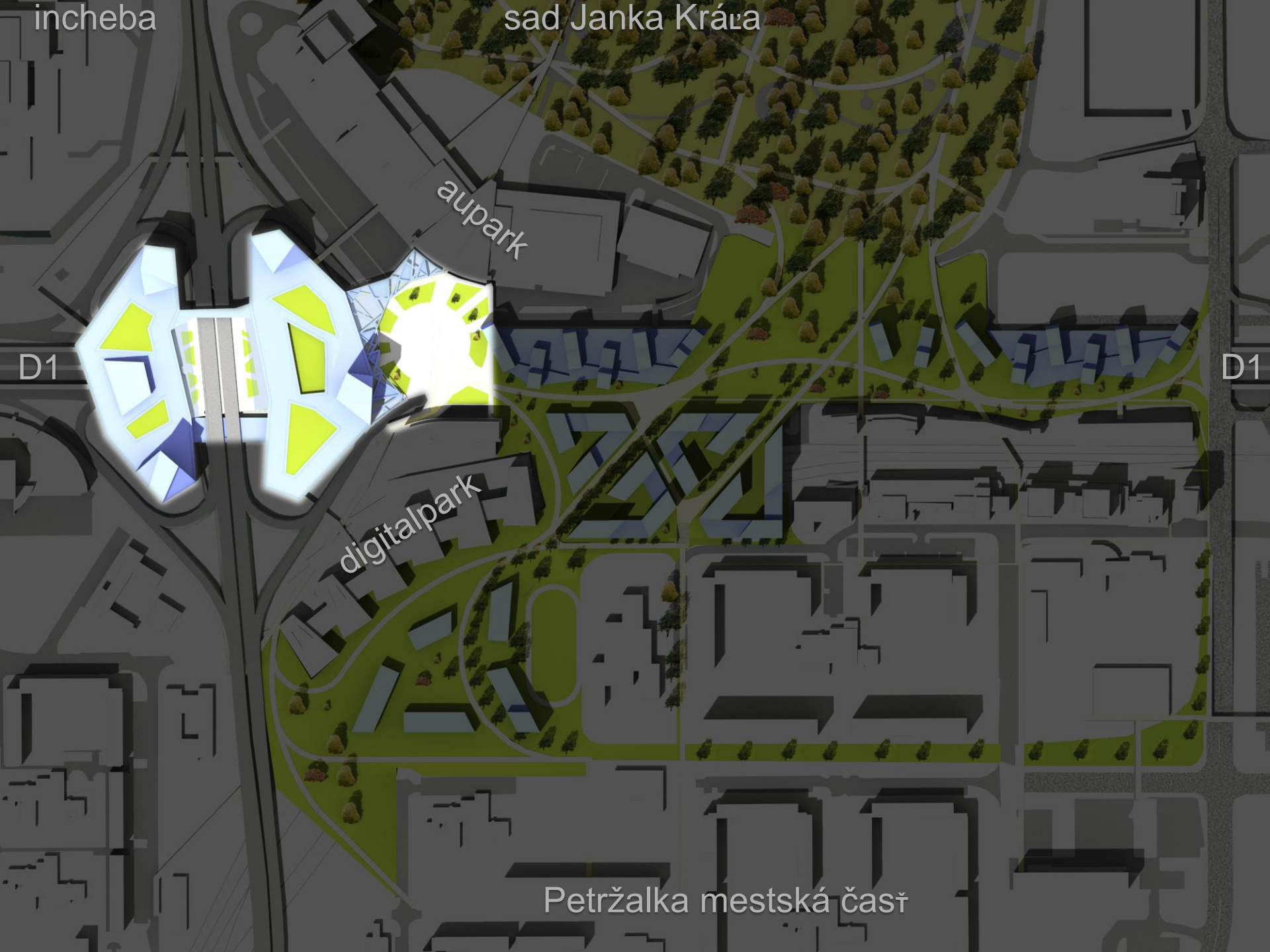
aupark

digitalpark

Petržalka mestská časť

D1

D1







# benefity

- **prepojenie petržalky s mestom smerom k centru**
- **zníženie hluku a prašnosti**
- **vytvorenie nových verejných priestranstiev**
- **nová identita (tvár) bratislavy**



# příklady zo sveta

# V I E D E Ň , rakúsko

## Rudolf Nurejew promenade





# V I E D E Ň , rakúsko

## Rudolf Nurejew promenade



**B o s t o n , Massachusetts, USA**  
**Bostonská centrálna tepna**



**BEFORE**



**AFTER**



# Boston, Massachusetts, USA

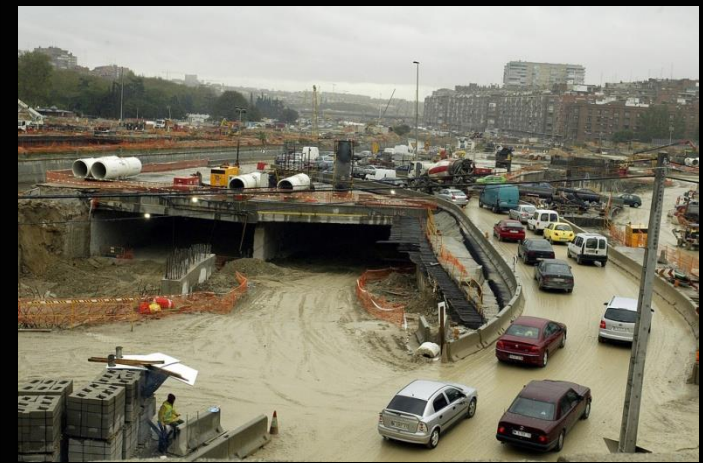
## Bostonská centrálna tepna





# M a d r i d, Španielsko

## Park Space -West8

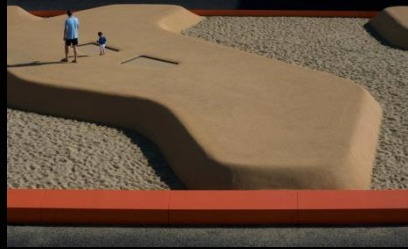




# m n í c h o v, nemecko

## park nad železnicou

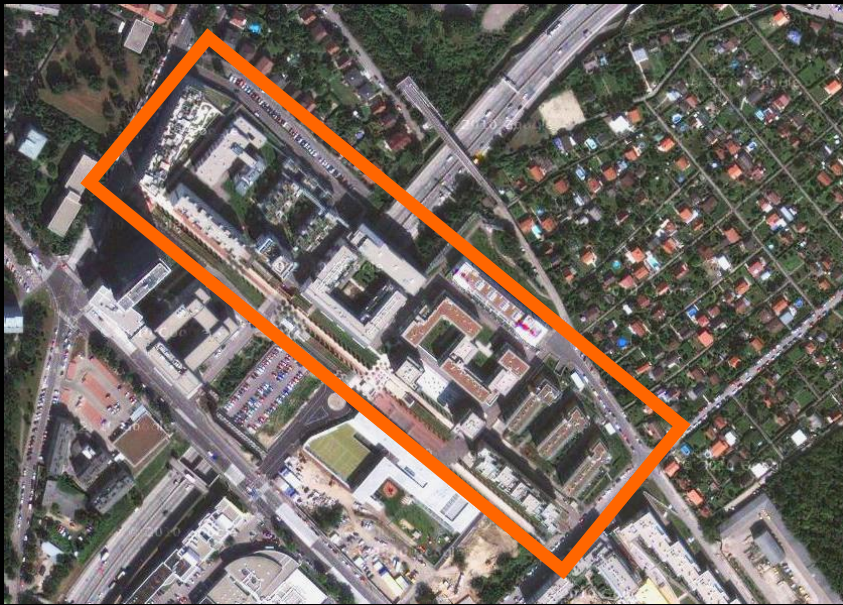
### - Teresienhöhe





# VIEDEŇ, rakúsko

## Park Monte Laa





# H A M B U R G, Nemecko

## prekrytie diaľnice A7, Stellingen





# H A M B U R G, Nemecko

## prekrytie diaľnice A7, Stellingen





# Porovnanie HDP vs. Výška investície

## HDP



## Dĺžka prekrytia



## Výška investície



■ HA 700.000.000 ■ BA 150.000.000  
?

# Hamburg VS. Bratislava



**HAMBURG**



**BRATISLAVA**





# Biokoridory VS. Mestský park



VIENNA



BRATISLAVA

EINSTEINOVA



ULICA

# Biokoridory VS. Mestský park



VIENNA



340M



BRATISLAVA

60KM

EINSTEINOVA



850M



ULICA

2,6KM



# participácia mesta

- ideová **podpora**
- územno- plánovacia **príprava**
- podmienky pre **vstup** investora

# Inšpiratívny prístup

Bogota - Kolumbia





# Inšpiratívny prístup



Enrique Peñalosa – primátor mesta Bogota (1998-2001)

řdakujeme  
za pozornost

ARCHITEKTI ŠEBO LICHÝ





ARCHITEKTI ŠEBO LICHÝ