

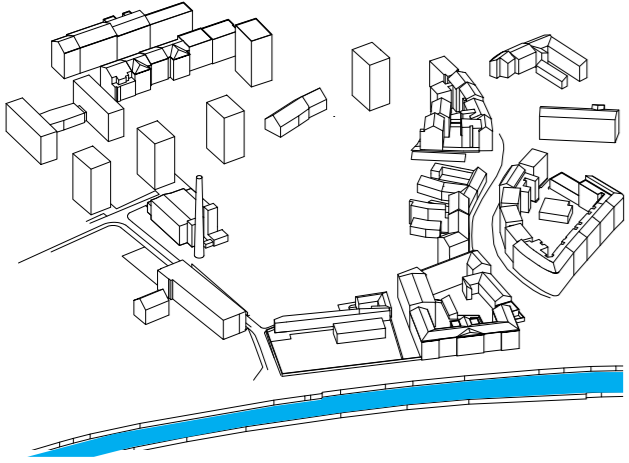
BRNĚNSKÉ BENÁTKY



...aneb pokud nemůže Brňák za vodou, musí voda za ním.

VODA NA STARÉM BRNĚ

V Brně neexistuje mnoho míst, kde člověk může v klidu posedět u řeky, přitom v minulosti tomu tak nebylo.



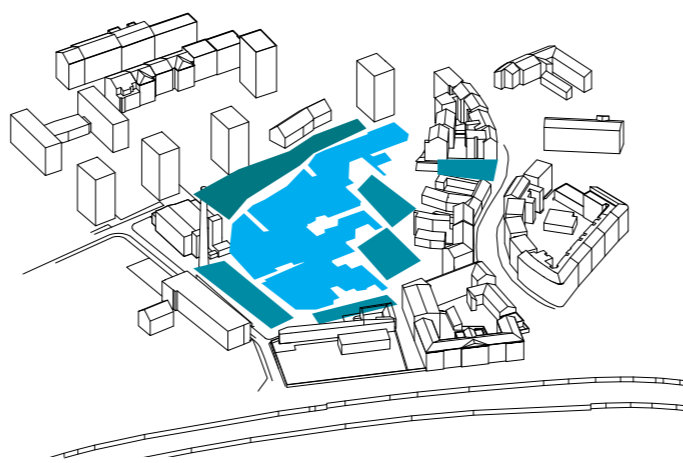
AREÁL BÝVALÉHO KRASU

Areál bývalé továrny v sobě skýtá vysoký potenciál. Tvoří autonomní celek v organismu města. V průběhu let si ho příroda bere postupně zpět.



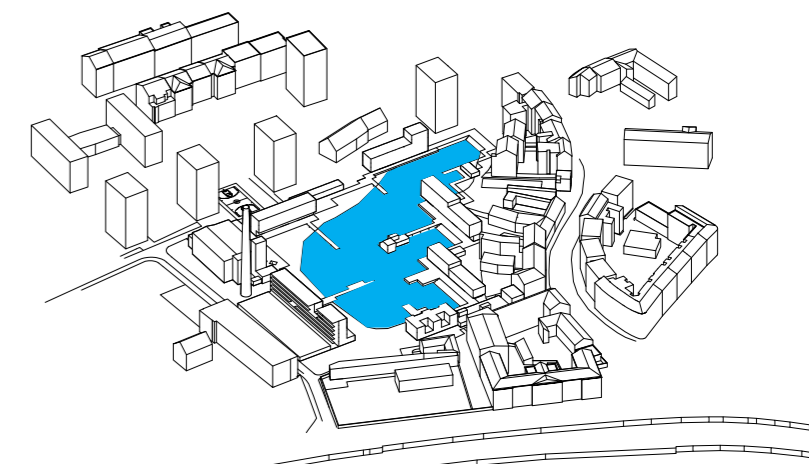
POSTUPNÁ TRANSFORMACE

Celou transformaci území lze díky zvolenému konstrukčnímu systému rozdělit do delšího časového úseku takovým způsobem, aby probíhající výstavba neovlivňovala již vzniklou zástavbu.



VODNÍ BIOTOP

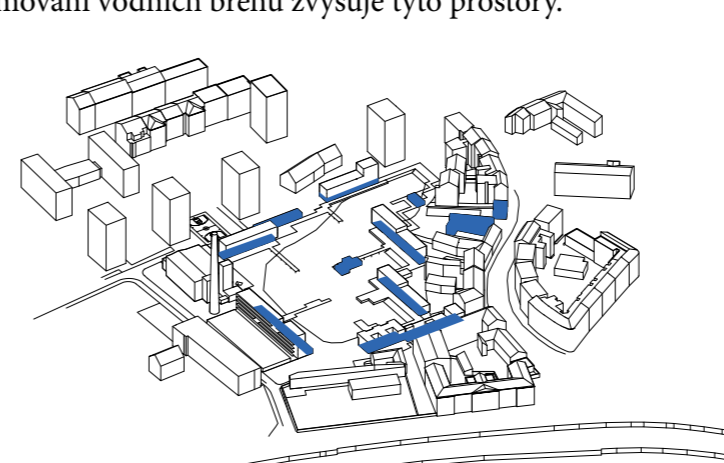
Rozsáhlá vodní plocha, díky svým vlastnostem v ní probíhají samočisticí reakce.



NÁVRH CELÝ BROWNFIELD NEZASTAVUJE. NAOPAK V CENTRÁLNÍ ČÁSTI VYTVÁŘÍ VELKORÝSÝ VEŘEJNÝ PROSTOR S ODKAZEM NA HISTORII STARÉHO BRNA. VZNIKÁ TAK ŽIVÉ MĚSTSKÉ PROSTŘEDÍ.

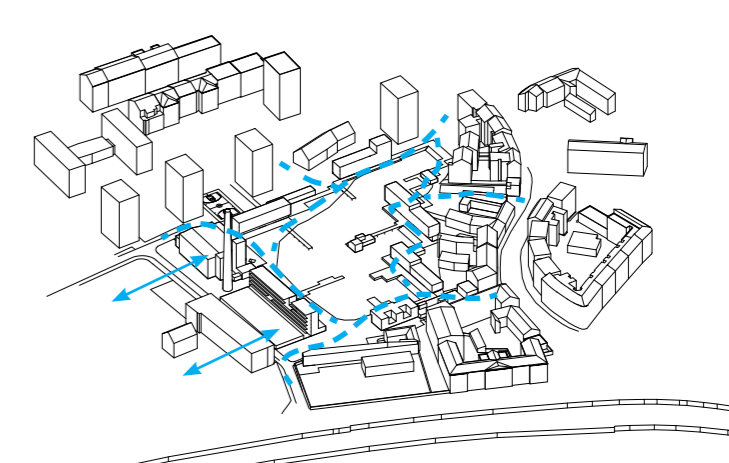
ŽIVÝ PARTER

Aby místo tvořilo plnohodnotný městský prostor, nepočítá se pouze s funkcí bydlení. V území je začleněna občanská vybavenost i prostory pro místní obyvatele domy jsou navrženy tak, aby jejich parter byl živý a orientovaný k vodě prolamování vodních běhů zvyšuje tyto prostory.



PROSTUPNOST ÚZEMÍ

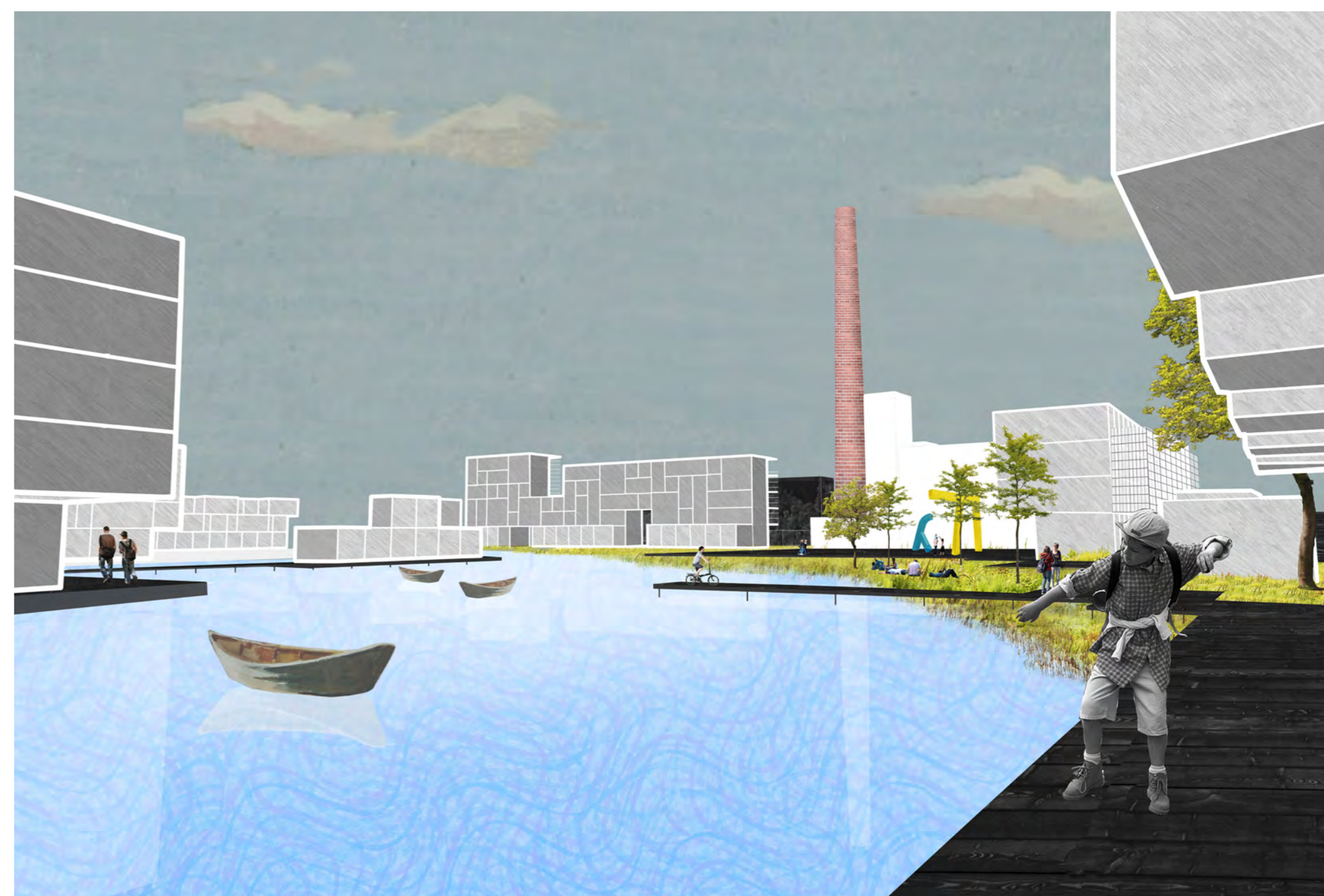
Nová urbanistická stopa reaguje na stávající vazby území se nestává bariérou. Od Mendlova náměstí je vytvořen adekvátní nástup do území, stejný scénář lze aplikovat i na vedlejší průmyslový areál.



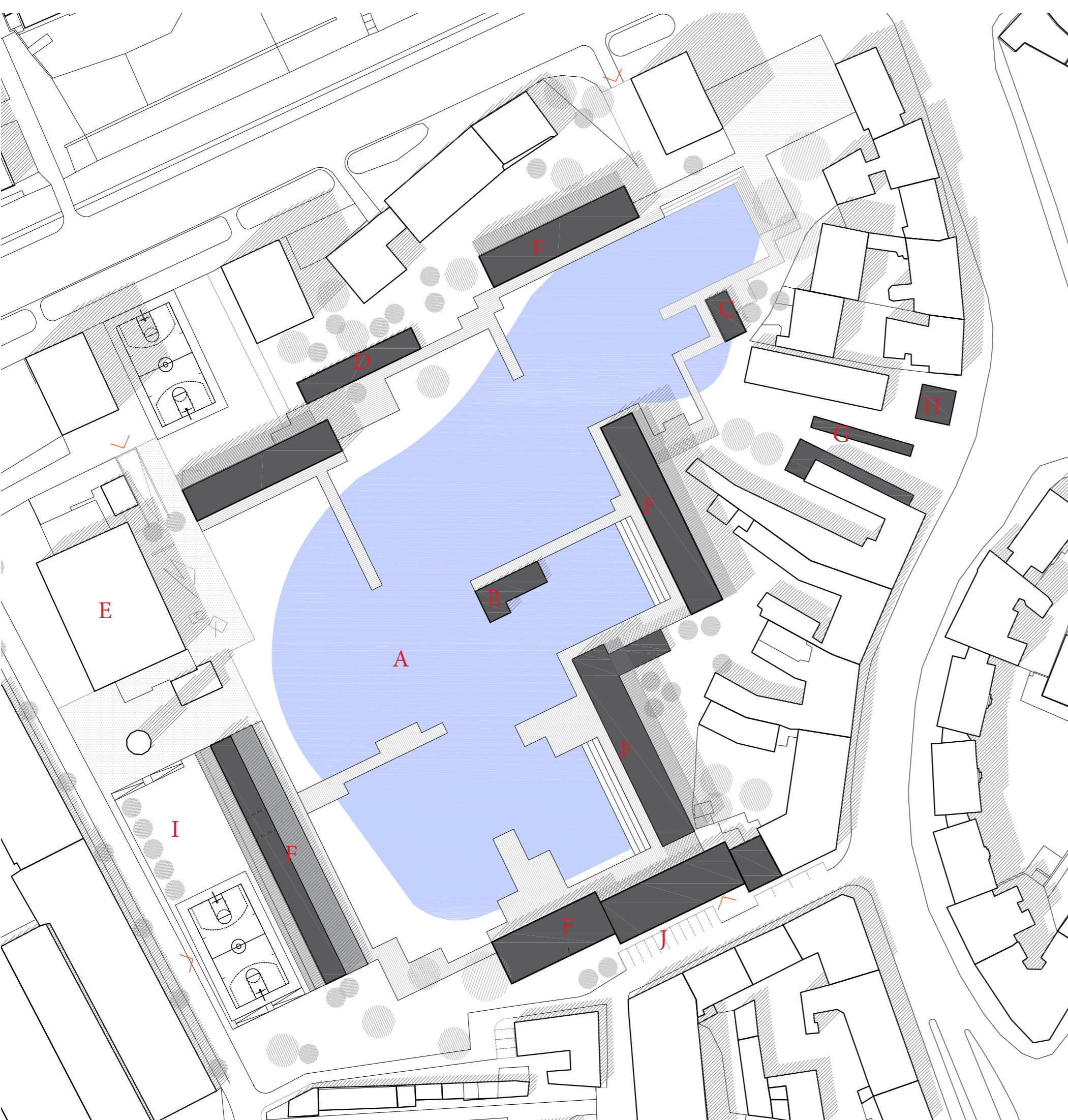
VÝHLED NA ŠPILAS



POHLED Z MENDLOVA NÁMĚSTÍ



SITUACE 1:1000



LEGENDA

- | | | | |
|---|---------------------|---|----------------------|
| A | Biotop | F | Polyfunkční dům |
| B | Plovárna | G | Dílna |
| C | Přístřešek pro lodě | H | Společenské centrum |
| D | Školka | I | Zastřešené parkování |
| E | Kulturní centrum | J | Parkování |

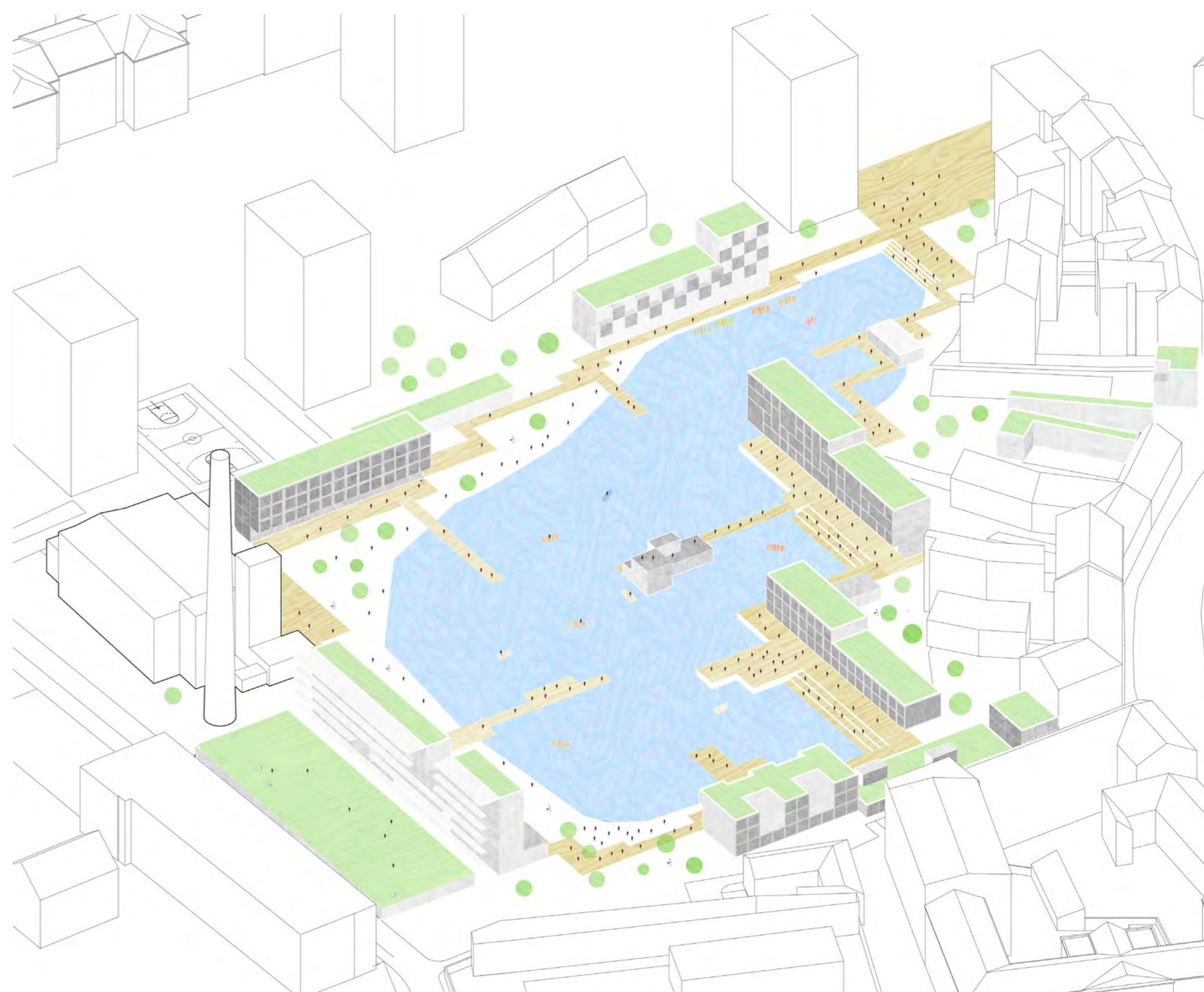
5 20 50



DŮM PŘESNĚ REAGUJÍCÍ NA POTŘEBY JEHO OBYVATEL

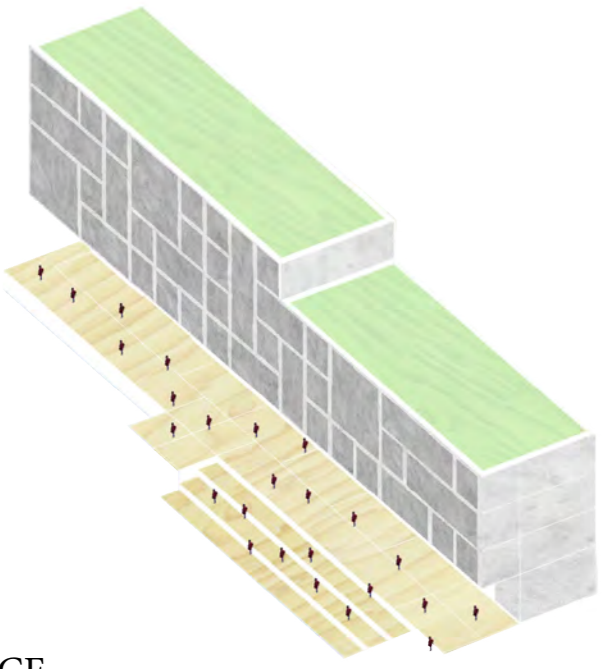


AXONOMETRIE

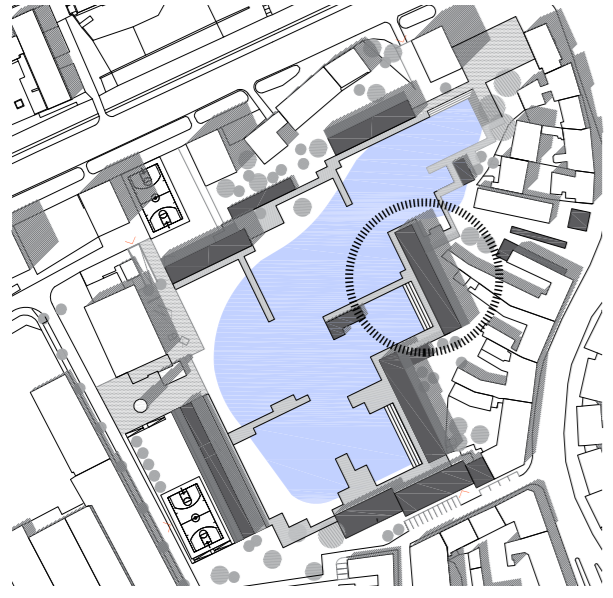


DŮM

Dispozice jednotlivých bytů se propisují na fasádu a vytváří tak svěžitou figuru. Parter obsahuje pronajimatelné plochy, které přímo navazují na vodu. Rozměry pavlače vytváří z utilitární komunikace bytovou plochu a pomyslně rozšiřují byty.
Celý dům je tvořen modulárním systémem. Rozměr jednotlivých modulů je 3 x 9 x 3 m. Kompaktní tvar domu snižuje jeho energetickou náročnost.

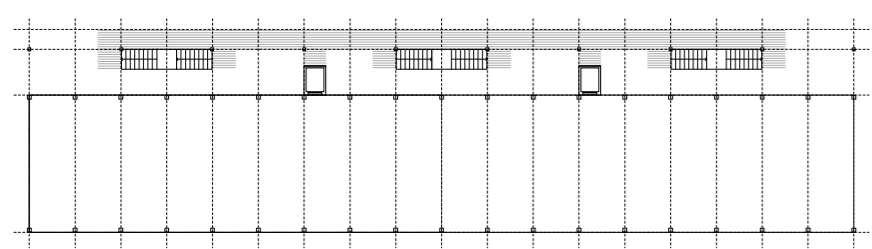


SITUACE



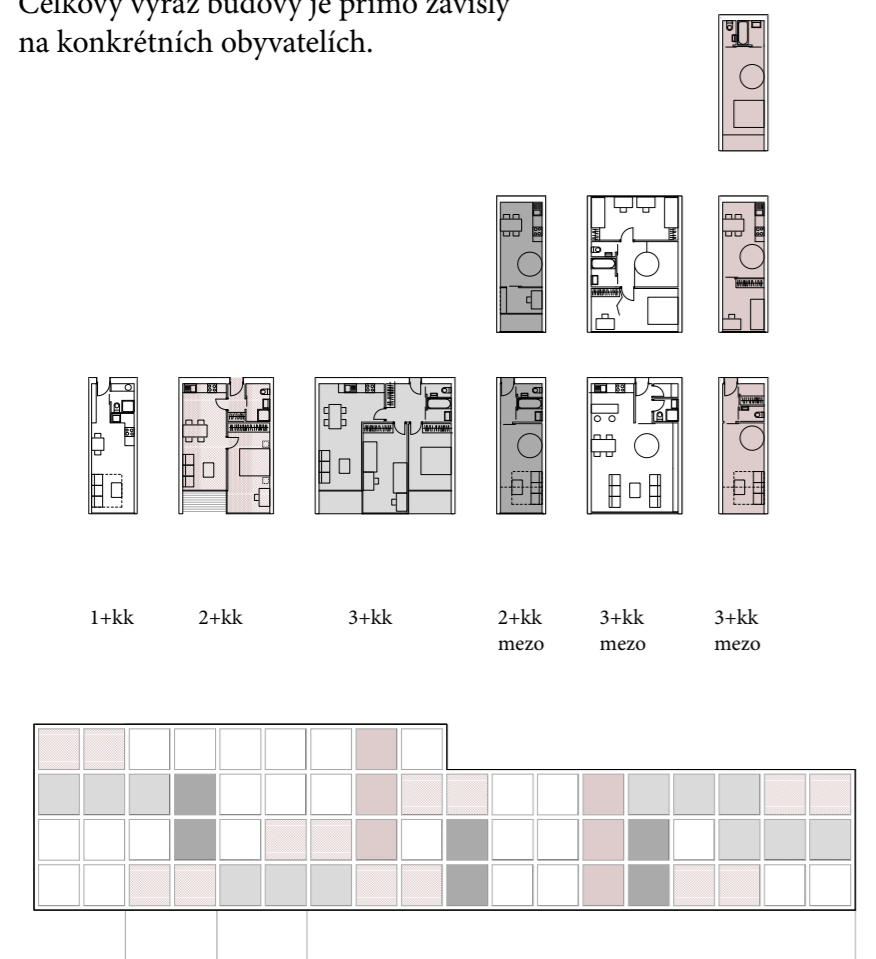
RÁM

Podstata modulové výstavby, modulový systém 3 x 9m. Základní prvek, se kterým dům pracuje, umožňuje vysokou míru variability.



MOŽNOSTI TYPOLOGICKÉHO USPOŘÁDÁNÍ BYTŮ

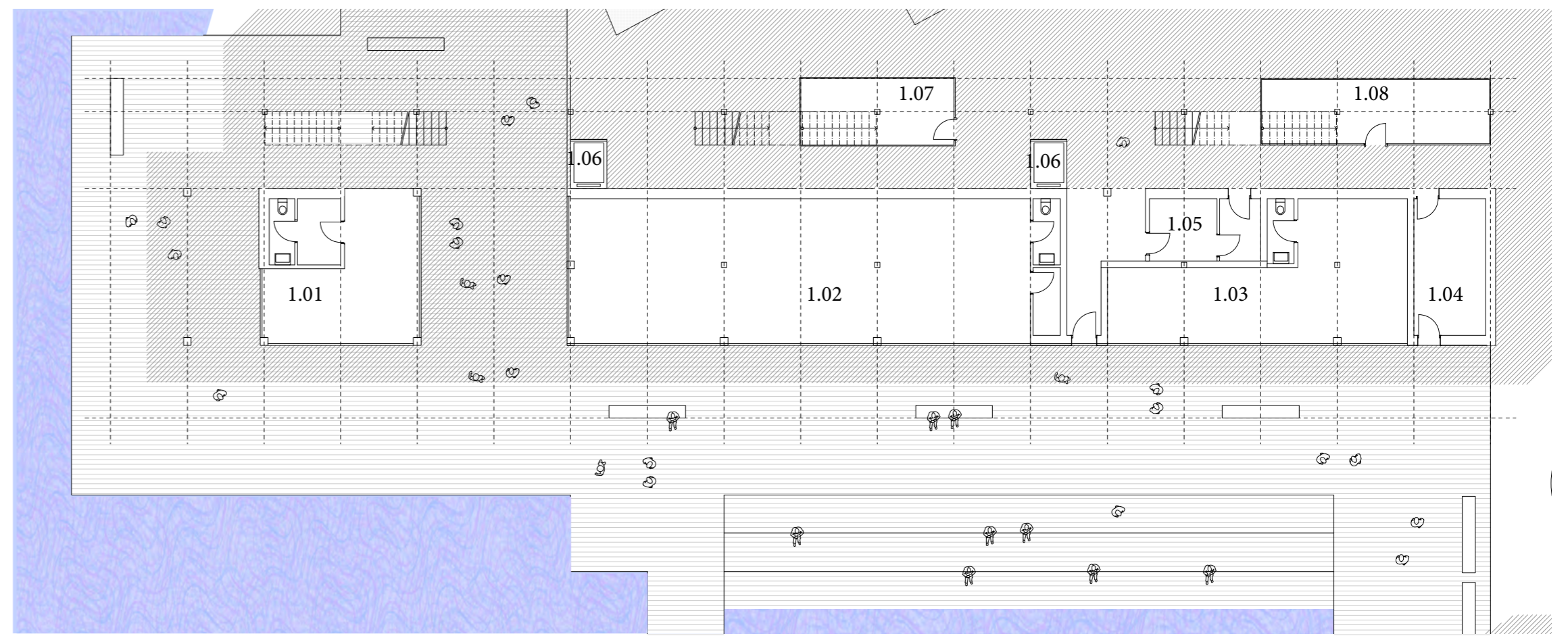
Dům vznikl jako reakce na konkrétní požadavky budoucích obyvatel. Celkový výraz budovy je přímo závislý na konkrétních obyvatelích.



PARTER

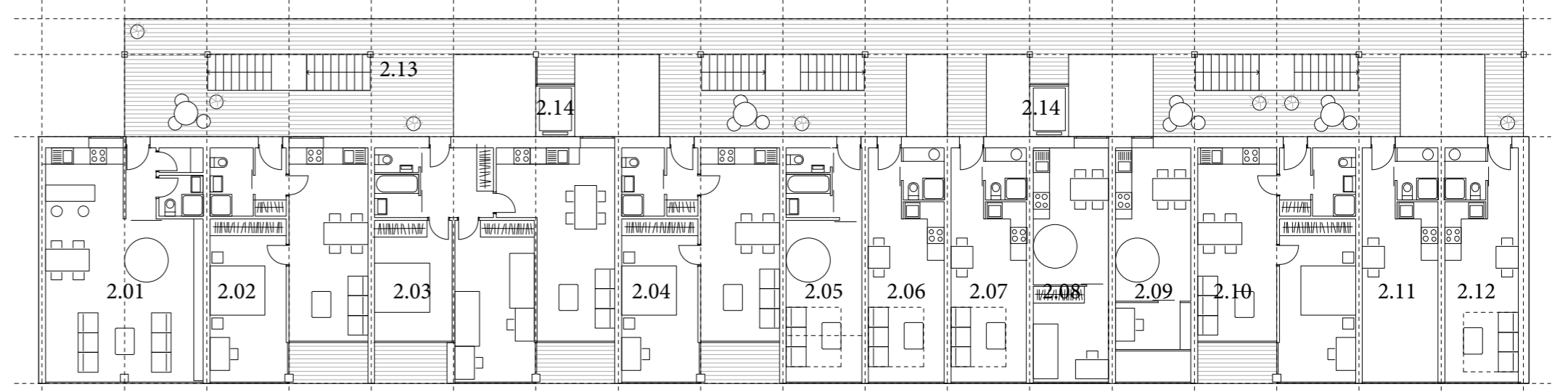
- 1.01 Komerční prostory
- 1.02 Komerční prostory
- 1.03 Komerční prostory
- 1.04 Zázemí
- 1.05 Odpady
- 1.06 Výtah
- 1.07 Sklad
- 1.08 Kola

5000



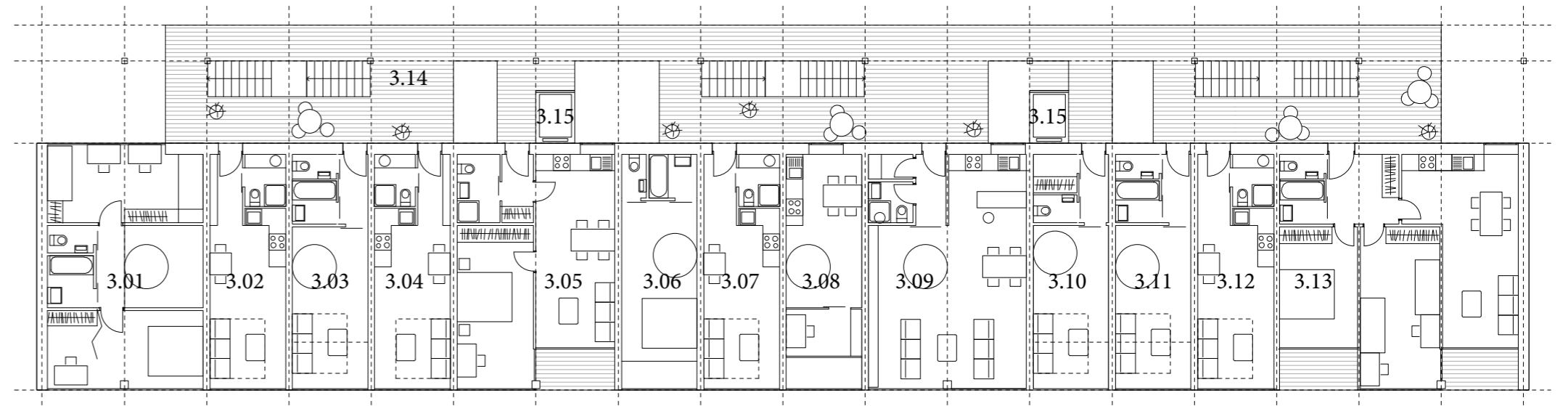
II NP

- 2.01 3+kk mezo
- 2.02 2+kk
- 2.03 3+kk
- 2.04 2+kk
- 2.05 2+kk mezo
- 2.06 1+kk
- 2.07 1+kk
- 2.08 2+kk mezo
- 2.09 3+kk mezo
- 2.10 2+kk
- 2.11 1+kk
- 2.12 1+kk
- 2.13 Obytná pavlač
- 2.14 Výtah



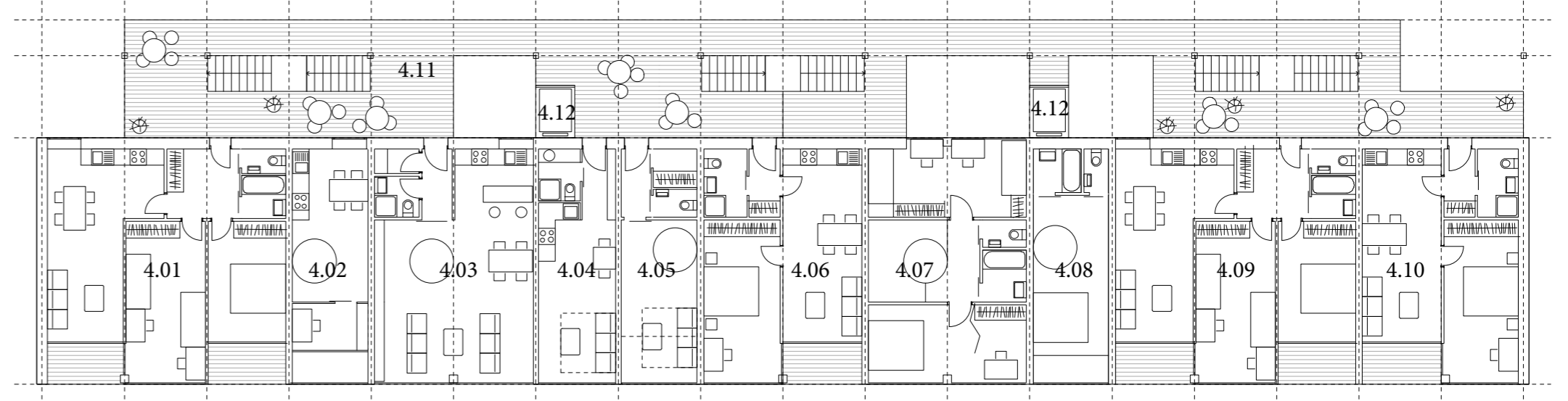
III NP

- 3.01 3+kk mezo
- 3.02 1+kk
- 3.03 3+kk
- 3.04 1+kk
- 3.05 2+kk
- 3.06 2+kk mezo
- 3.07 1+kk
- 3.08 2+kk mezo
- 3.09 3+kk mezo
- 3.10 2+kk mezo
- 3.11 2+kk mezo
- 3.12 1+kk
- 3.13 3+kk
- 3.14 Obytná pavlač
- 3.15 Výtah



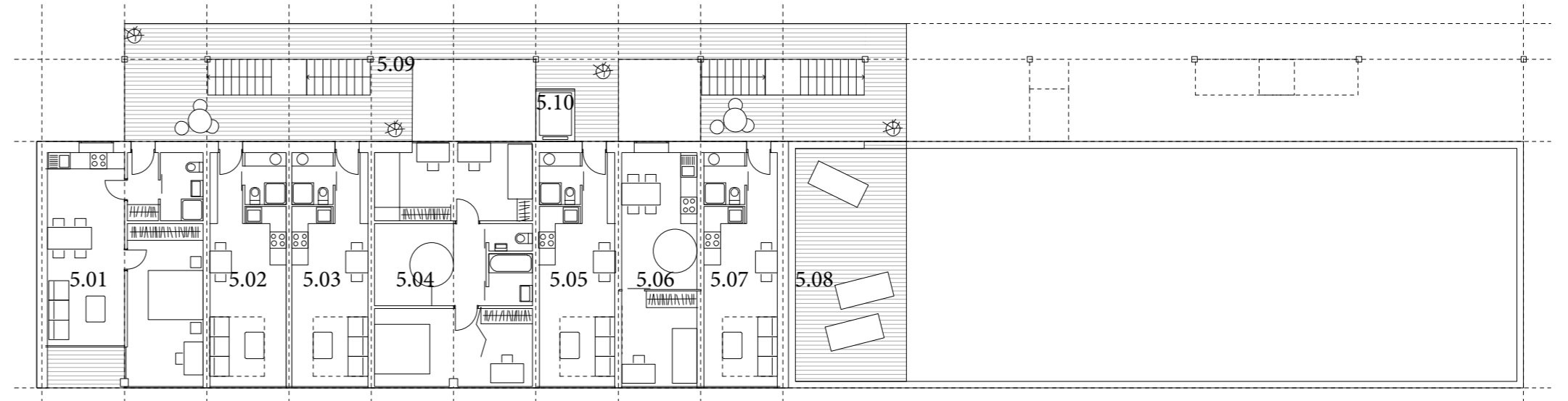
IV NP

- 4.01 3+kk
- 4.02 2+kk mezo
- 4.03 3+kk mezo
- 4.04 1+kk
- 4.05 2+kk mezo
- 4.06 2+kk
- 4.07 3+kk mezo
- 4.08 3+kk mezo
- 4.09 3+kk
- 4.10 2+kk
- 4.11 Obytná pavlač
- 4.12 Výtah

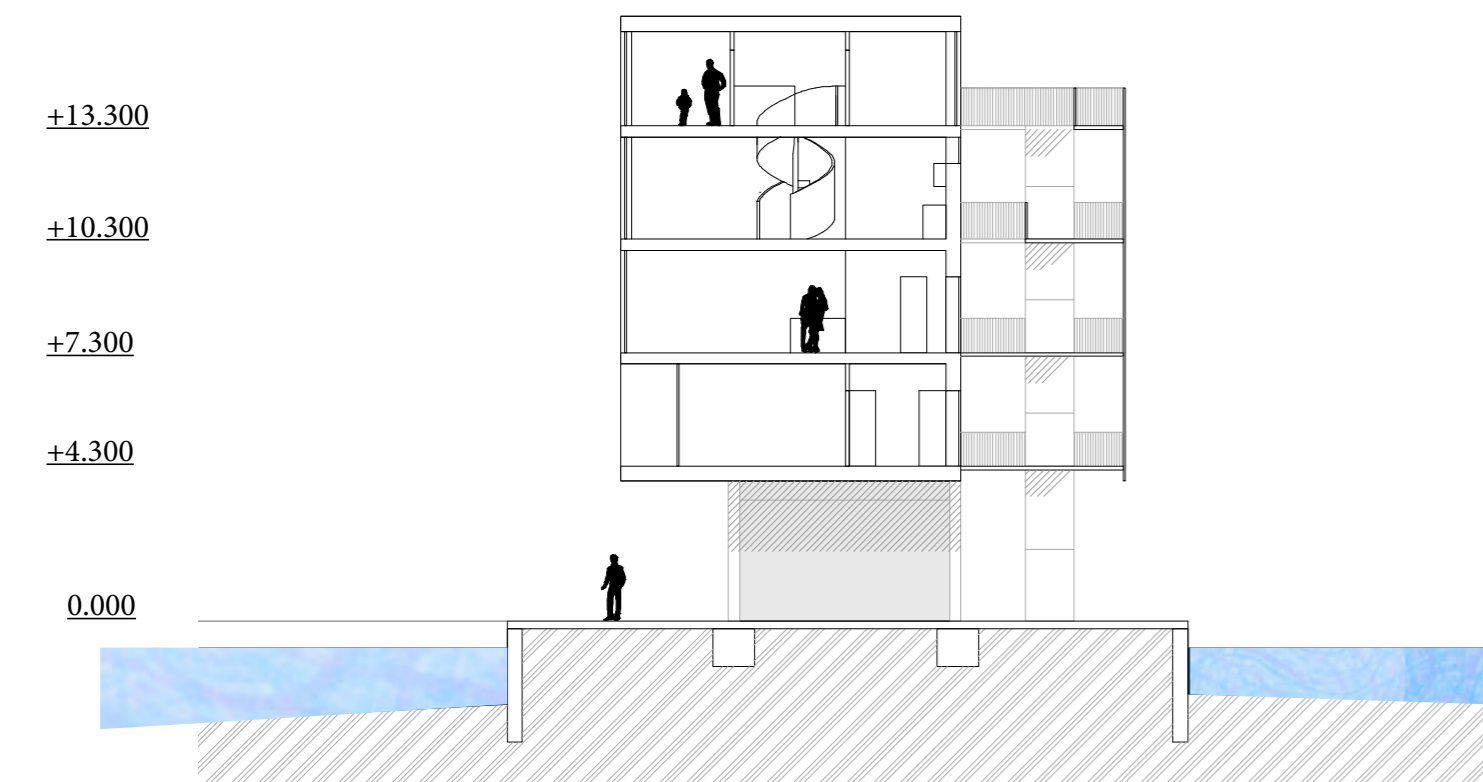


V NP

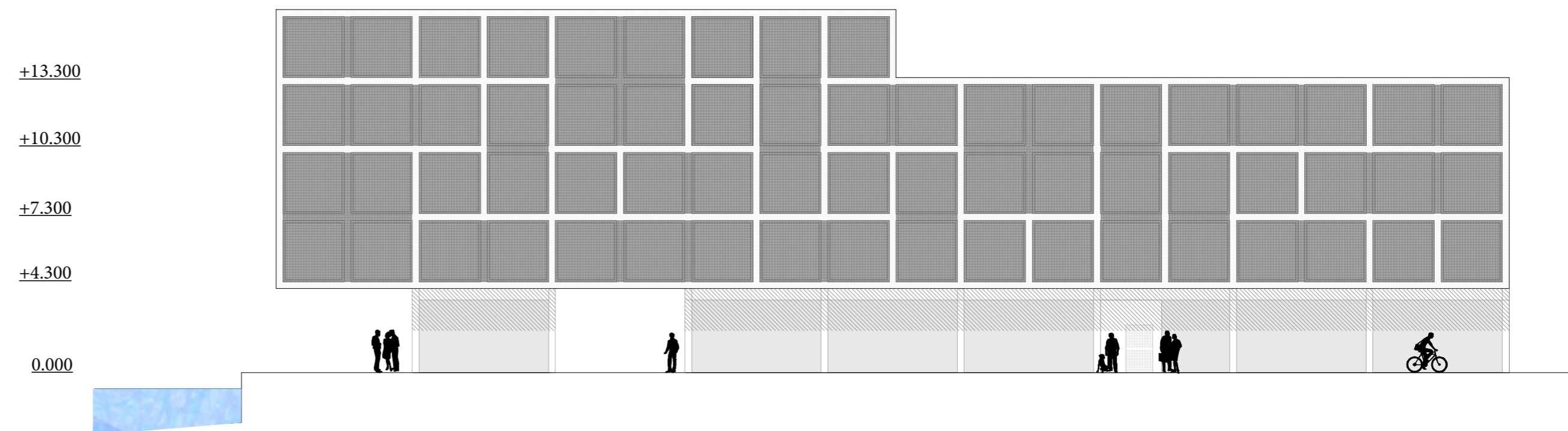
- 5.01 3+kk
- 5.02 1+kk
- 5.03 1+kk
- 5.04 3+kk mezo
- 5.05 1+kk
- 5.06 3+kk mezo
- 5.07 1+kk
- 5.08 terasa
- 5.09 Obytná pavlač
- 5.10 Výtah



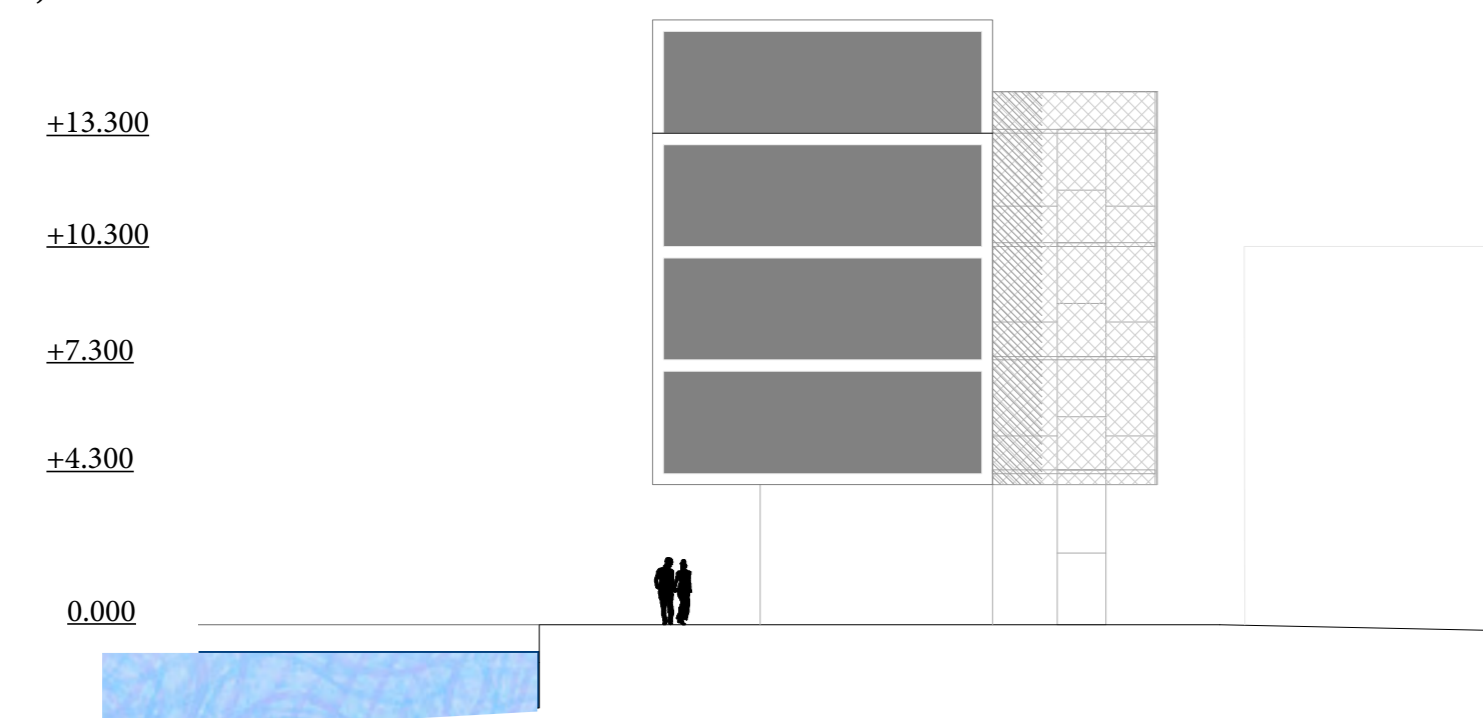
PŘÍČNÝ ŘEZ



JZ POHLED



JV POHLED



SV POHLED

