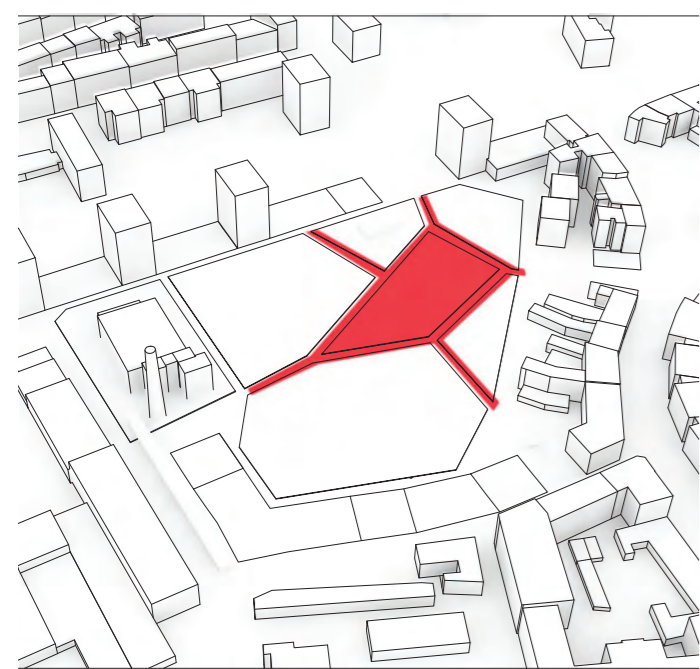
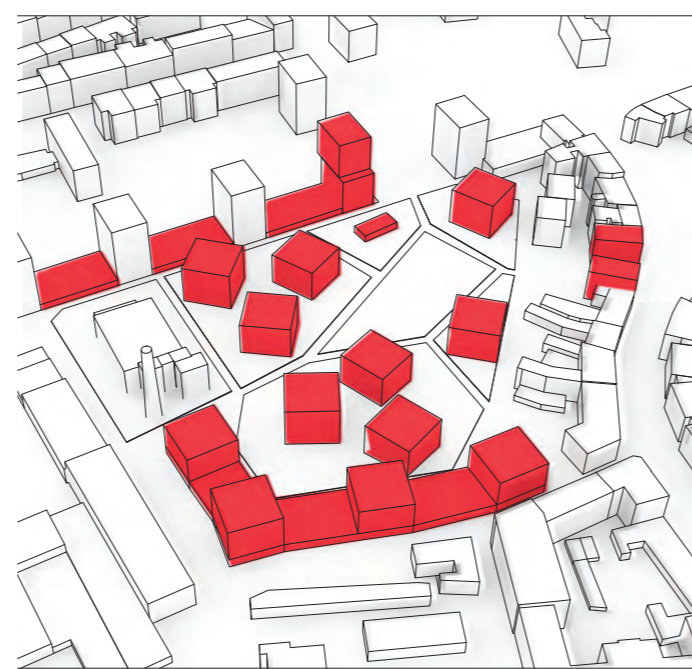


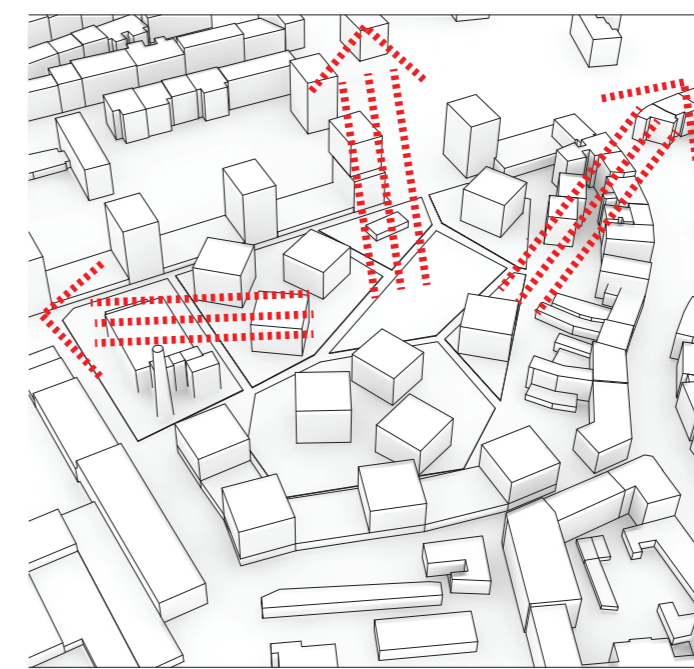
KONCEPT



01/ PARK
HLAVNÍ MYŠLENKOU URBANISTICKÉHO KONCEPTU JE VYTVOŘENÍ VEŘEJNÉ PŘÍSTUPNÉHO PARKU V CENTRÁLNÍ ČÁSTI AREÁLU ŘEŠENÉHO ÚZEMÍ. PARK SE TAK STÁVÁ ZELENÝM SRDCEM NEJEN ŘEŠENÉ LOKALITY, ALE CELKOVÉHO ÚZEMÍ V NÁVAZNOSTI NA MENDLOVO NÁMĚSTÍ A OKOLÍ. PARK JE S OKOLÍM PROPOJENÝ VEŘEJNĚ PŘÍSTUPNÝMI KOMUNIKACEMI.



02/ DOPLNĚNÍ BLOKU
URBANISTICKOU STOPOU NÁVRH NAVAŽUJE NA KLASICKOU BLOKOVOU ZÁSTAVBU, KTEROU MŮŽEME NAJÍT V OKOLÍ. ARCHITEKTURA BODOVÝCH DOMŮ NA SPOLEČNÉ PODSTAVĚ VYTVÁŘÍ JASNOU HIERARCHIZACI ÚZEMÍ. JE JASNÉ, KDE JE ULICE A KDE ZAČÍNÁ DVOREK. V CENTRÁLNÍ ČÁSTI JE NAVRŽENA VÝSTAVBA SAMOSTATNĚ STOJÍCÍCH BODOVÝCH DOMŮ USPOŘÁDANÝCH DO HNÍZD. JE KLADEN DŮRAZ NA JASNÉ ODDĚLENÍ VEŘEJNÝCH A SOUKROMÝCH PROSTORŮ.

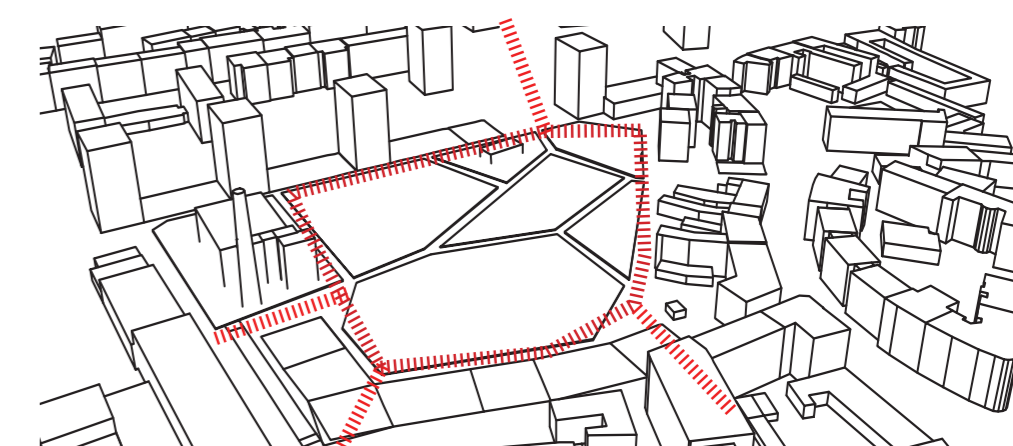


03/ VÝHLEDY
KOMPOZICE DOMŮ ODPOVÍDÁ VÝHLEDŮM DO OKOLÍ. TOMU ODPOVÍDÁ I VÝŠKOVÉ ČLENĚNÍ CELÉHO ÚZEMÍ. Z LOKALITY JE VIDĚT DOMINANTA CELÉHO BRNA - HRAD ŠPILBERK. TAKÉ JSOU JASNĚ VIDITELNĚ PŘILEHLÉ ZELENÉ KOPCE V OKOLÍ.

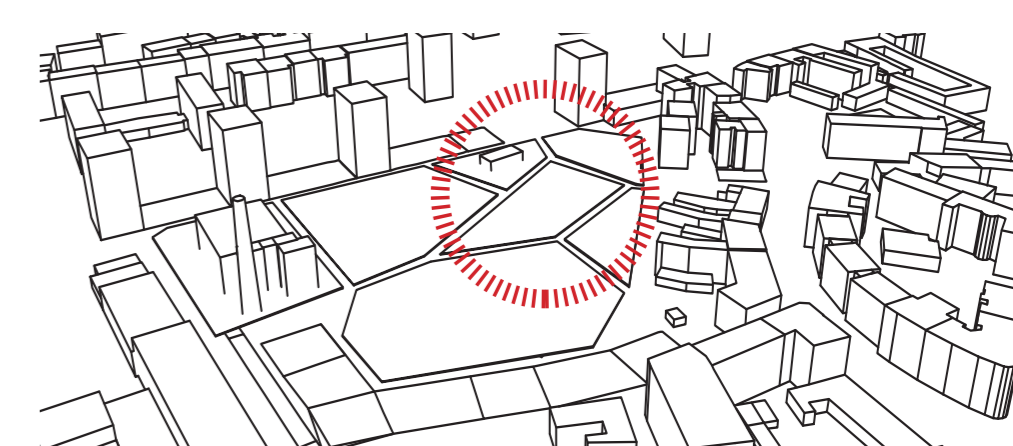
SITUACE 1:1000



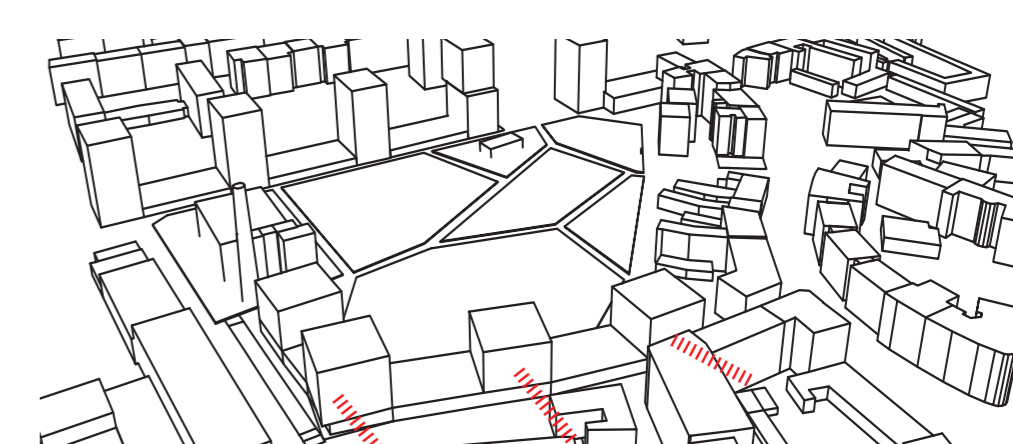
FÁZE



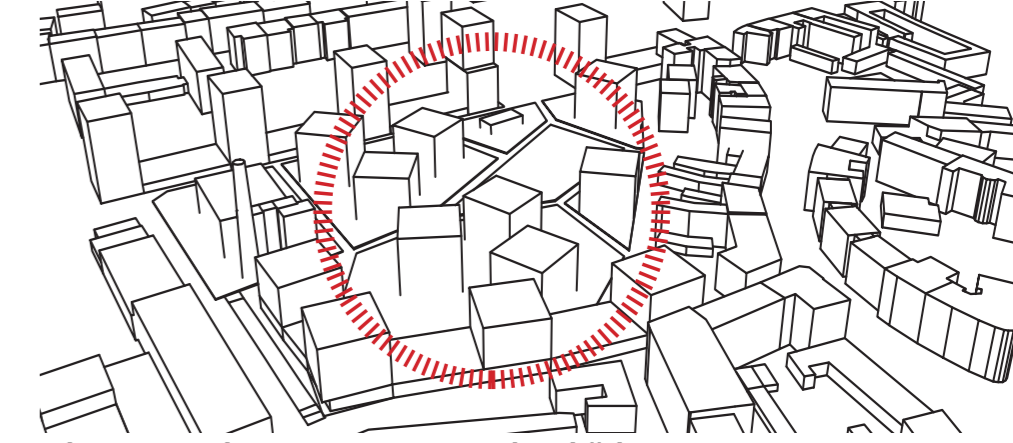
FÁZE 01 / OTEVŘENÍ AREÁLU
AREÁL SE ZPŘÍSTUPNÍ, VYČISTÍ A OTEVŘE VEŘEJNOSTI.



FÁZE 02 / PARK
VÝSADBA STROMŮ V CENTRÁLNÍ ČÁSTI AREÁLU.

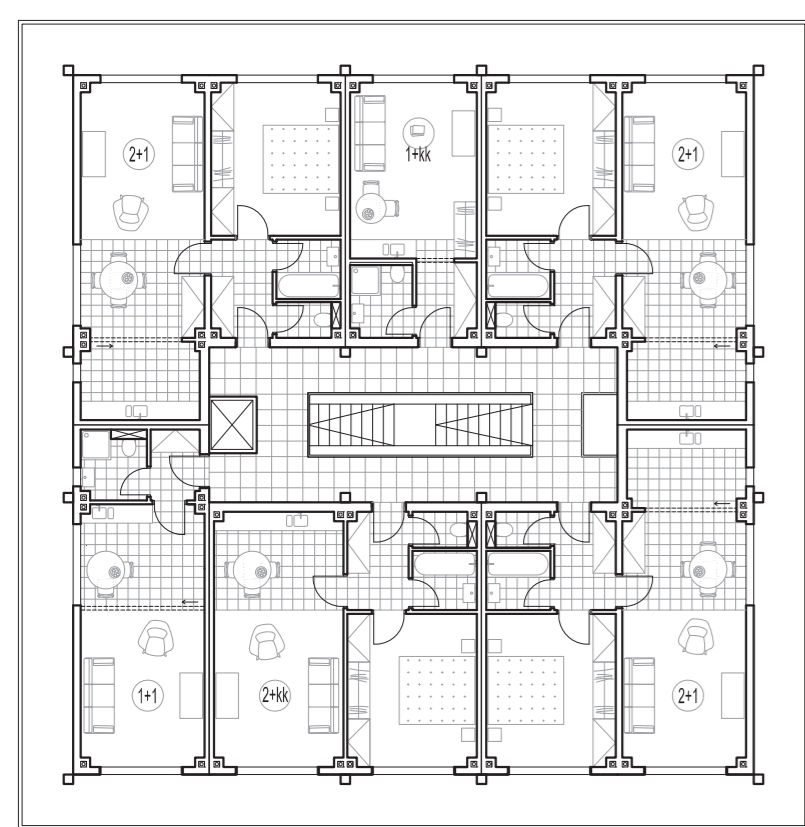


FÁZE 03 / VÝSTAVBA
POČÁTEK VÝSTAVBY V MÍSTĚ SNADNÉHO NAPOJENÍ NA INFRASTRUKTURU.

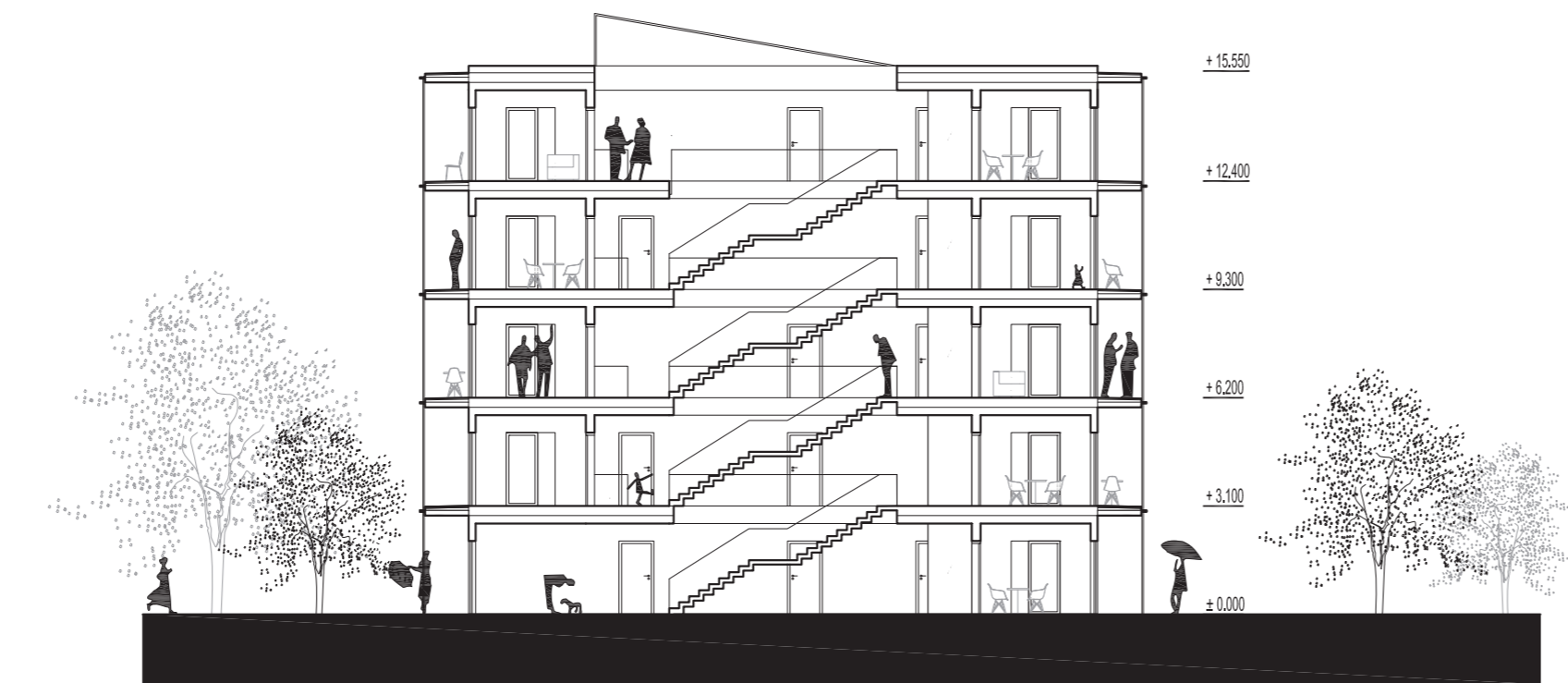


FÁZE 04 / VÝSTAVBA V CENTRÁLNÍ ČÁSTI
DOKONČENÍ CELÉHO AREÁLU. FUNKUJÍCÍ MĚSTSKÁ ČTVŘT.

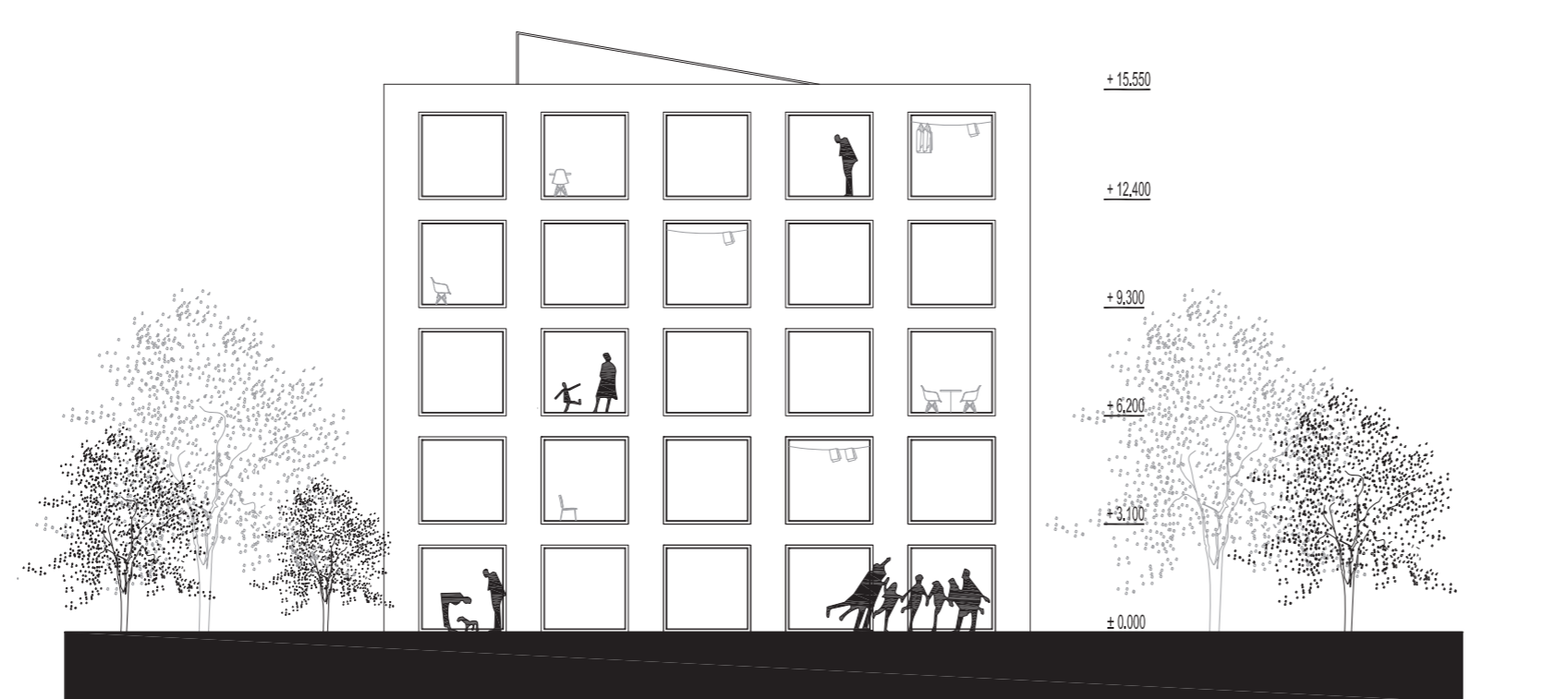
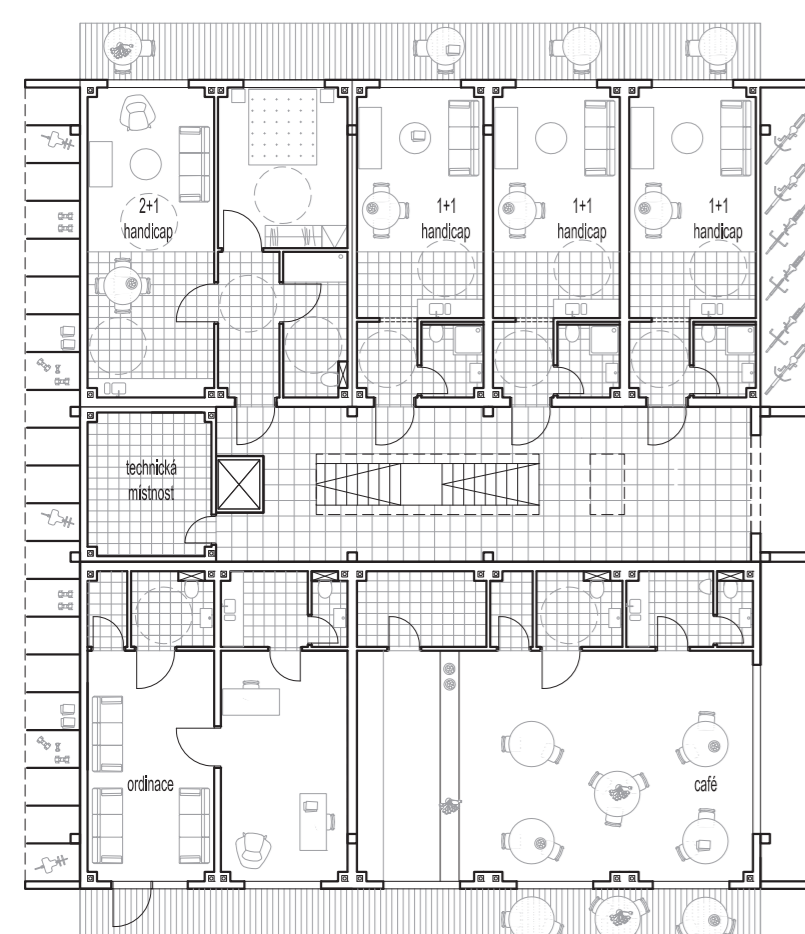
PŮDORYSY 1:200



ŘEZY 1:200



POHLEDY 1:200



REZ ÚZEMÍM 1:1000

Místo
Při návrhu vždy začít místem. Místo má genia loci, svou poezii. Leckdy schovanou pod nánosy ruin, jako je tomu zde, v prostoru starého Brna, na pozemku bývalé továrny, kterou připomínají už jen zbytky sítě. Jako smutný svědek minulosti na plátek sližší vysoký komín vedlejší kotelny, který připomíná, že industriální minulost prostorů ještě nějaký čas nepůjde vymazat. Návrh dostavby bloku na těchto kamenech stává. Vnitroblok na čtyřech místech otevírá pro ulici, nechává nahlédnout do parku uvnitř, kde se vyjmají bodové pěti až šestipatrové domy. Pro jejich orientaci a umístění byly důležité faktory jedinečných výhledů na brněnské dominanty kopce Špilberk a Červený a Žlutý kopec. Vždy tři bloky tvoří cluster svírající v sobě polosoukromé dvory a člení tak park na menší části, které mají lidské měřítko napříč otevřenému prostoru. Po obvodu návrh počítá s vytvořením obchodního parteru a navázáním na existující ulice. Z tohoto parteru pak vyrůstají další identické domy, které přenášejí ráz vnitrobloku ven. Na severu řešeného území jako maják a zacelení rány stojí výškový dům, který dotváří prospekt vedoucí z Mendlova náměstí na výstaviště.
Dům
Je lidskou přirozeností někde bydlet. Navržené domy neohledě na malometrážní byty nabízejí celou řadu benefitů, díky kterým je obyvatelé budou moci prohlásit za skutečný domov. Moduly bytů se skládají do rámové konstrukce podobné exoskeletu a nabízejí tak širokou variabilitu řešení vnitřních prostor od garsonek až po ložty. Každý dům je přístupný z chráněného dvora a v přízemí nabízí prostory pro drobnou vybavenost. Zubař, logoped a kavárniček. Ty všechny mohou znát obyvatelé domů křesním jménem a zdravít se s nimi při nákupu v nejbližším koloniálu, nebo při vyzvedávání dětí ze školky. Nová čtvrť rovnou s novým srdcem. Každý byt, neohledě na to, kde se nachází, má vlastní balkon. Toho je dosaženo vykonzoledovanou pavlačí, která obilhá domy a propůjčuje jim tak společně se slunolamy jedinečný vzhled.
Je lidskou přirozeností někde bydlet. Vyšším cílem je někde žít a mít domov.